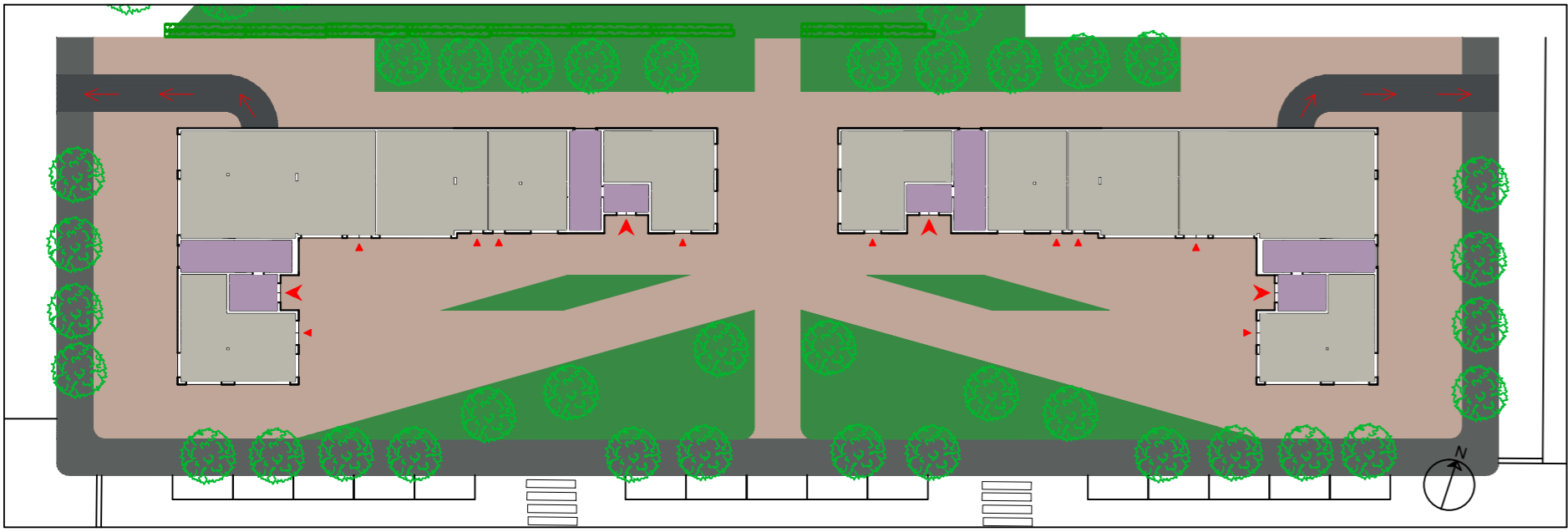
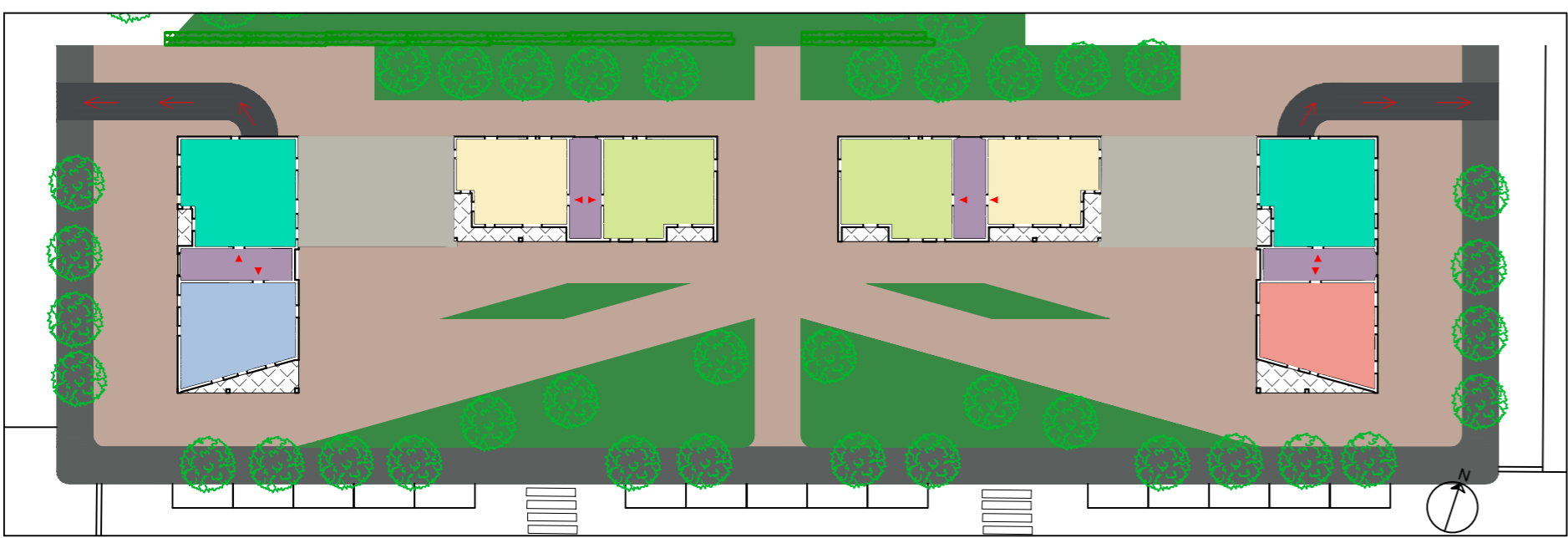


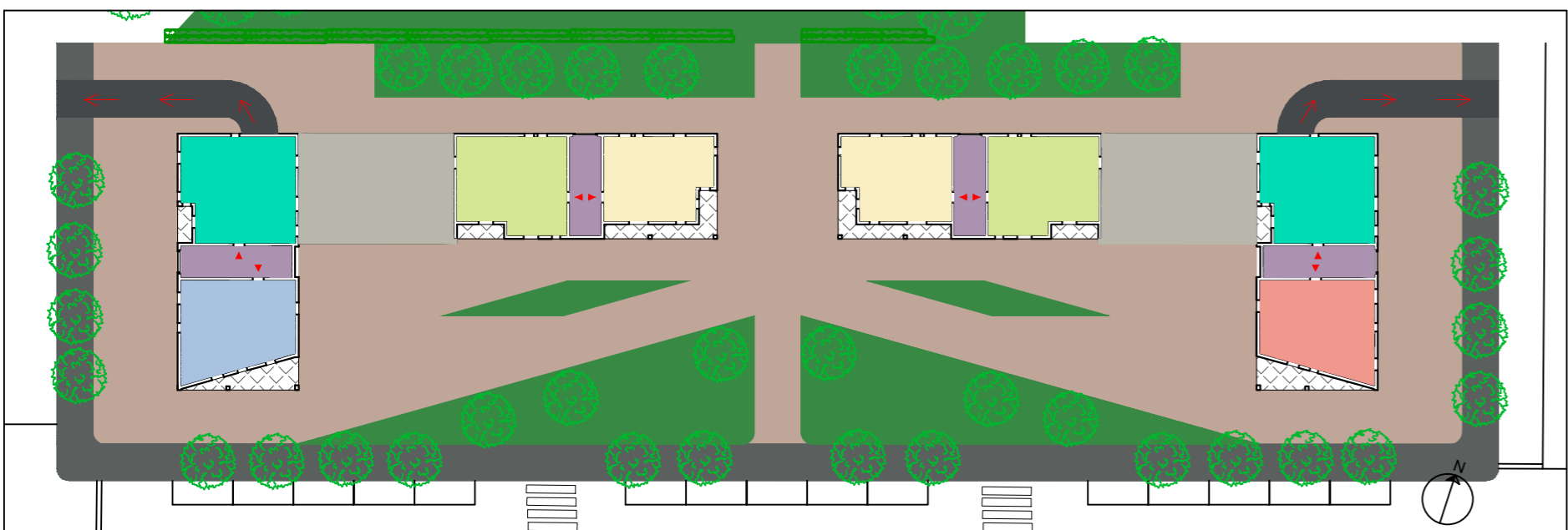
Planimetria parcheggi interrati, scala 1:500



Planimetria piano terra, scala 1:500



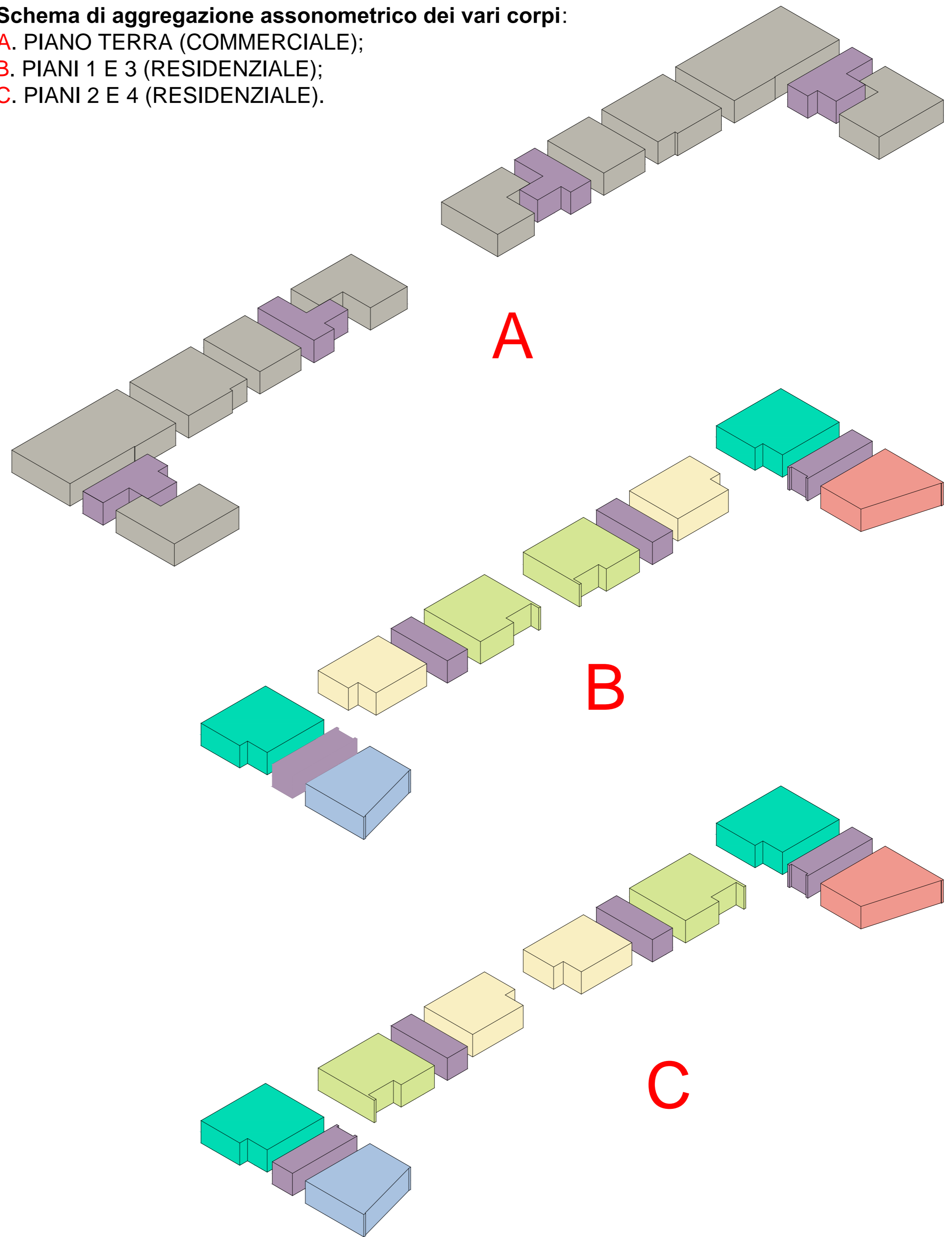
Planimetria piani 1 e 3, scala 1:500



Planimetria piani 2 e 4, scala 1:500

**Schema di aggregazione assonometrico dei vari corpi:**

- A. PIANO TERRA (COMMERCIALE);
- B. PIANI 1 E 3 (RESIDENZIALE);
- C. PIANI 2 E 4 (RESIDENZIALE).



In alto si può osservare il confronto tra i vari livelli che compongono l'edificio, e il metodo aggregativo dei vari alloggi, uniti tra loro dai vani scala. Il gruppo 4 ha optato per una rappresentazione con gli stessi colori, sia in assonometria che in pianta, in maniera tale da poter meglio comprendere quella che è la disposizione degli alloggi. La particolarità del progetto è che gli alloggi del primo livello si ripetono al terzo livello, così come quelli del secondo si ripetono al quarto. Inoltre, e questo si potrà notare nelle tavole successive, c'è un continuo ripetersi degli spazi, man mano che si sale all'ultimo livello. Difatti gli alloggi, presentano una disposizione specchiata rispetto a quelli del piano successivo.

**FOTO RENDERING**

Nelle seguenti immagini è presentato il progetto nella sua complessità, 'fotografato' da più punti di vista.

