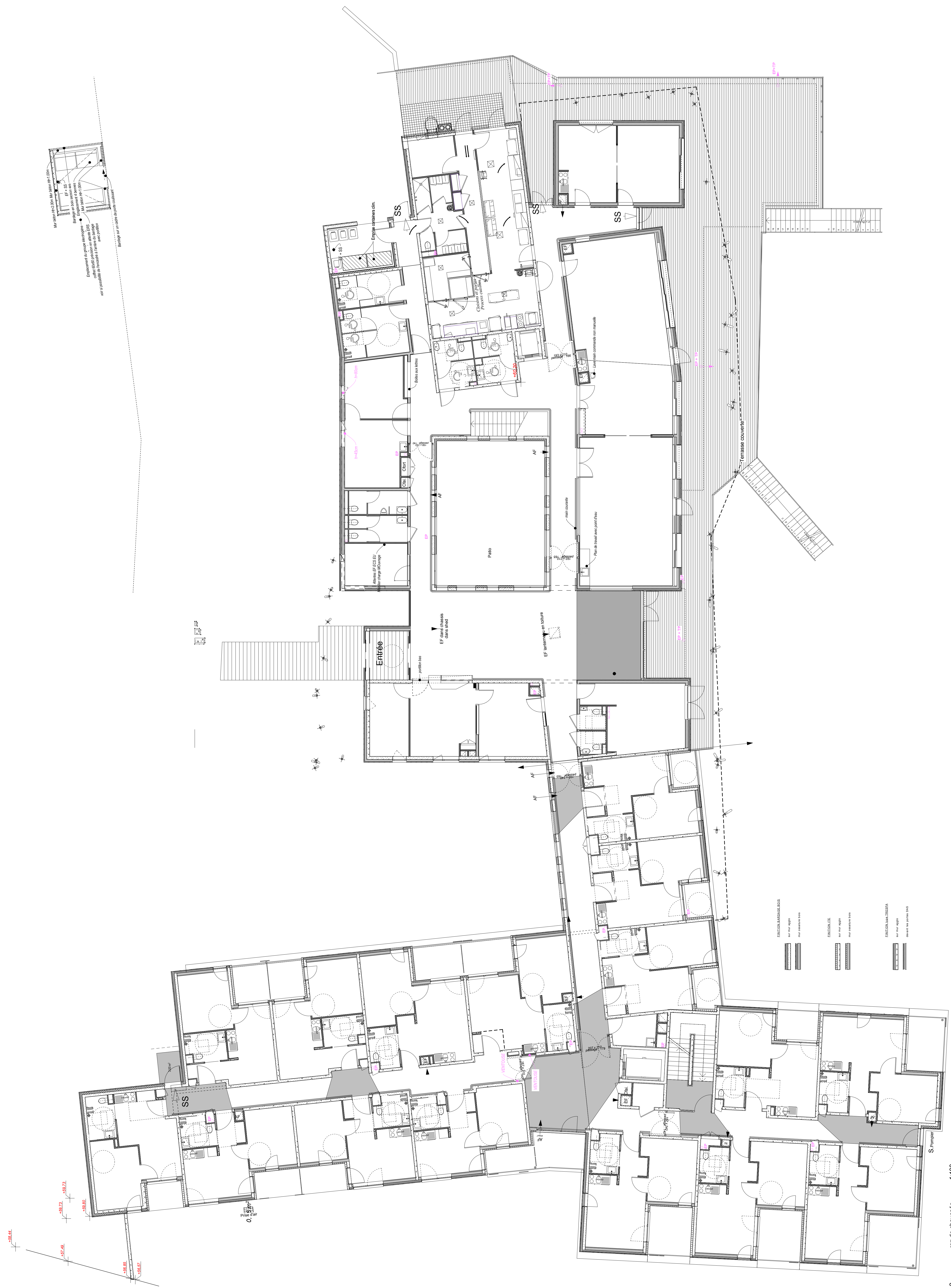


PC1 Plan de situation

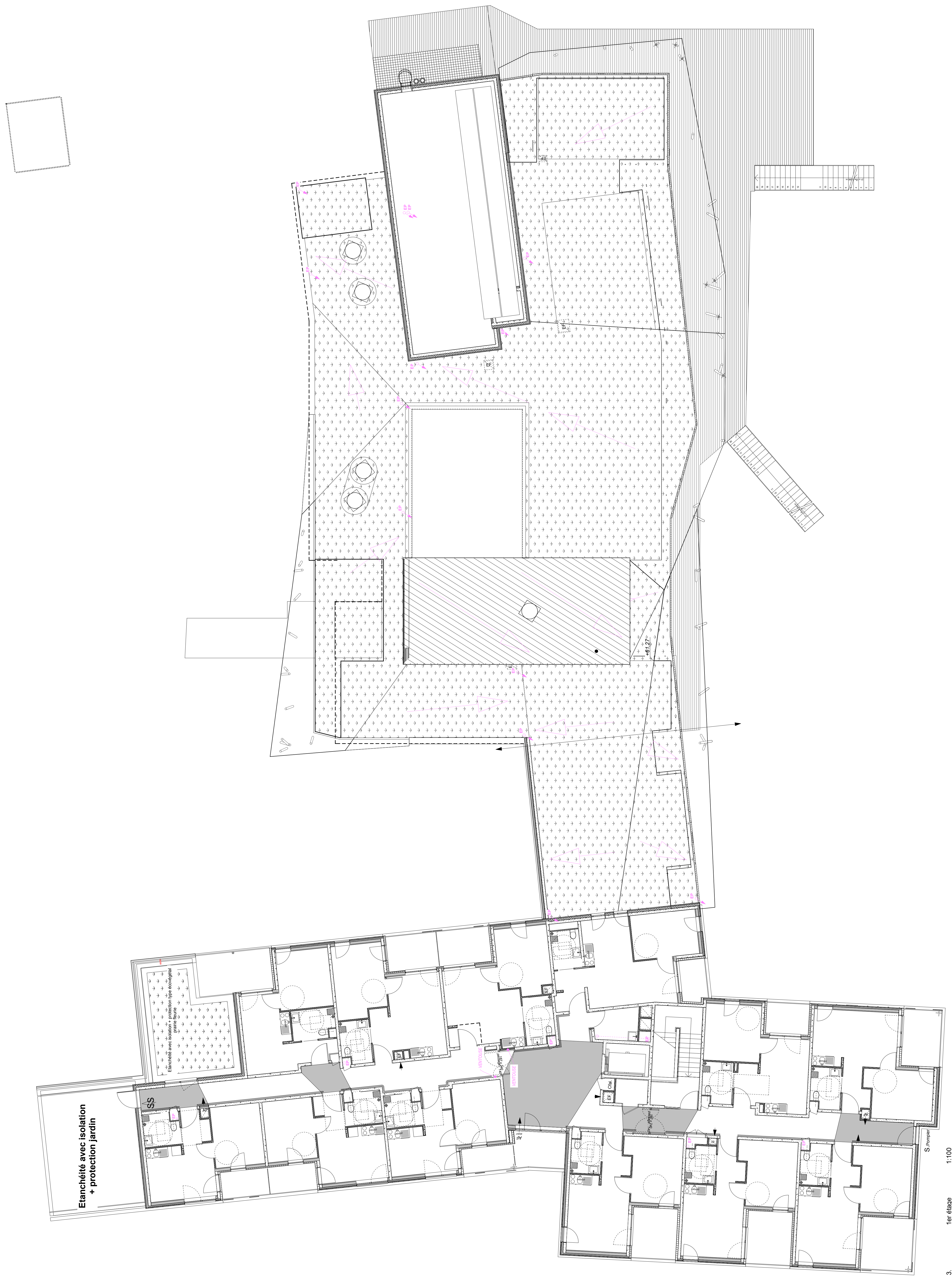
EHPA de CONCRET			DET
Maître d'ouvrage : CCAS de Concret Le Val aux Fees, 56430 Concret Tel: 02 97 22 61 25 // Fax: 02 97 22 70 95			Date :
Architecte : NOMADE Architectes 5 allée Luc Corvées 56000 VANNES Tel: 02 97 47 03 37 Fax: 02 97 47 09 76	Bureau d'études : ISATEG Atlantique parc de l'Argemière - Bât B - 44800 Saint-Herblain Tel: 02 51 77 86 40 Fax: 02 51 77 86 41	Bureau d'études : PROCESS Cuisines ZA La Mesnais - rue Edouard Branly 35170 BRUZ Tel: 02 99 02 07 20 Fax: 02 99 02 07 02	
Bureau contrôle : BUREAU Veritas Espace tertiaire porte océane 2 Rue du Danemark - 56400 AURAY Tel: 02 97 37 25 99 Fax:	C.S.P.S : OUEST Coordination ZAC Saint-Thébaud 1, rue Jean Guymarch - 56800 SAINT AVE Tel: 02 97 44 54 03 Fax: 02 97 44 51 48		
PLAN COMMUNICATIONS - masse 1/250 et plan de situation			02.1



EHPA de CONCORET		DET
Maitre d'ouvrage : CCAS de Concoret Le Val aux Fées, 56430 Concoret tel: 02.97.22.61.25 / fax: 02.97.22.70.95		Date : 17/11/2013
Architecte : NOMADE Architectes 5 allée Lecoq Coradec 56000 VIANNEIS Tel. 02.97.47.03.37 Fax. 02.97.47.08.78	Bureau d'études : ISATEG Atlantique parc de l'Angevinière - Bât B - 44800 Saint-Herblain Tel. 02.51.77.96.40 Fax. 02.51.77.96.41	Bureau d'études : PROCESS Cuisines ZA La Massue - rue Edouard Brantly 35170 BRUZ tel. 02.99.05.07.20 fax. 02.99.02.07.02
Bureau contrôle : BUREAU Veritas Espace Vertière, porte océane 2 Rue du Danemark - 56400 AURAY Tel. 02.97.37.25.99 Fax.	C.S.P.S. : OUEST Coordination ZAC Saint-Thébaud 1, rue Jean Guymarch - 56800 SAINT AVE Tel. 02.97.44.51.63 Fax. 02.97.44.51.48	
PLAN COMMUNICATIONS Rez-de-jardin 1/100		02.2



EHPA de CONCORET		DET
Maître d'ouvrage : CCAS de Concoret Le Val aux Fées, 56430 Concoret tel: 02.97.22.61.25 // fax: 02.97.22.70.95		Date : 17/11/2013
Architecte : NOMADE Architectes 5 allée Lorc Girardec 56000 VIANNEIS Tel. 02.97.47.03.37 Fax. 02.97.47.03.75	Bureau d'études : ISATEG Atlantique parc de l'Angévinère - Bât B - 44800 Saint-Herblain Tel. 02.51.77.96.40 Fax. 02.51.77.96.41	Bureau d'études : PROCESS Cuisines ZA La Masse - rue Edouard Brantly 35170 BRUZ tel. 02.99.05.07.20 fax. 02.99.02.07.02
Bureau contrôle : BUREAU Veritas Espace Vertière, petite océane 2 Rue du Danemark - 56400 AURAY Tel. 02.97.37.25.99 Fax.	C.S.P.S. : QUEST Coordination ZAC Saint-Thébaud 1, rue Jean Guymarch - 56800 SAINT AVE Tel. 02.97.44.51.63 Fax. 02.97.44.51.48	
PLAN COMMUNICATIONS - Rez-de-chaussée 1/100		



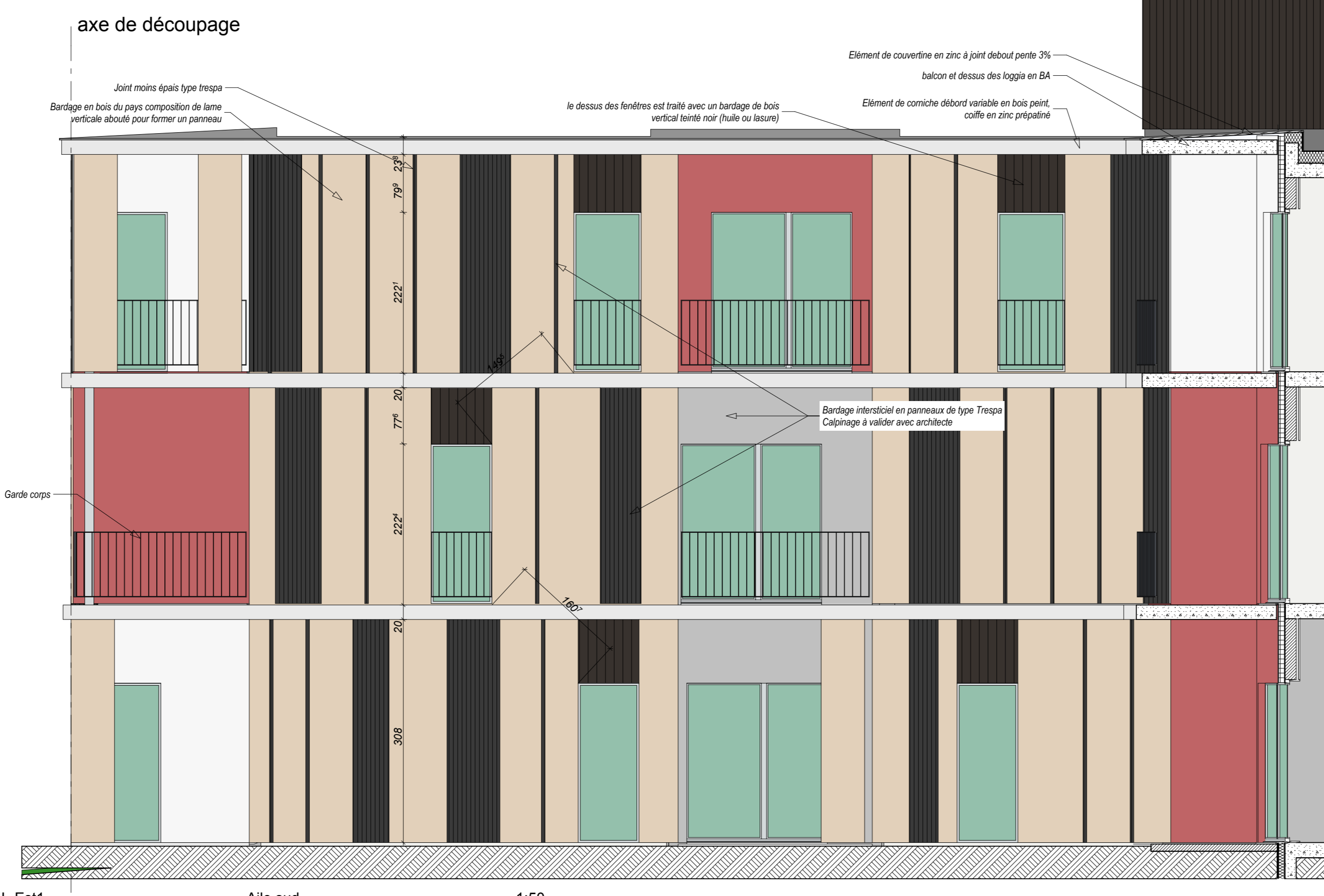
Etanchéité avec isolation
+ protection jardin

3. 1er étage 1:100

EHPA de CONCORET		DET
Maître d'ouvrage : CCAS de Concoret Le Val aux Fées, 56430 Concoret tel: 02.97.22.61.25 // fax: 02.97.22.70.95		Date : 17/11/2013
Architecte : NOMADE Architectes 5 allée Lorc Girardec 56000 VIANNEIS Tel. 02.97.47.02.37 Fax. 02.97.47.08.78	Bureau d'études : ISATEG Atlantique parc de l'Angévinère - Bât B - 44800 Saint-Herblain Tel. 02.51.77.86.40 Fax. 02.51.77.86.41	Bureau d'études : PROCESS Cuisines ZA La Massue - rue Edouard Brantly 35170 BRUZ tel. 02.99.05.07.20 fax. 02.99.02.07.02
Bureau contrôle : BUREAU Veritas Espace Vertière, petite océane 2 Rue du Danemark - 56400 AURAY Tel. 02.97.37.25.99 Fax.	C. S. P. S. : OUEST Coordination ZAC Saint-Thébaud 1, rue Jean Guymarch - 56880 SAINT AVE Tel. 02.97.44.51.63 Fax. 02.97.44.51.48	
PLAN COMMUNICATIONS premier étage 1/100		02.4



Sud01 Façade Sud 1:50



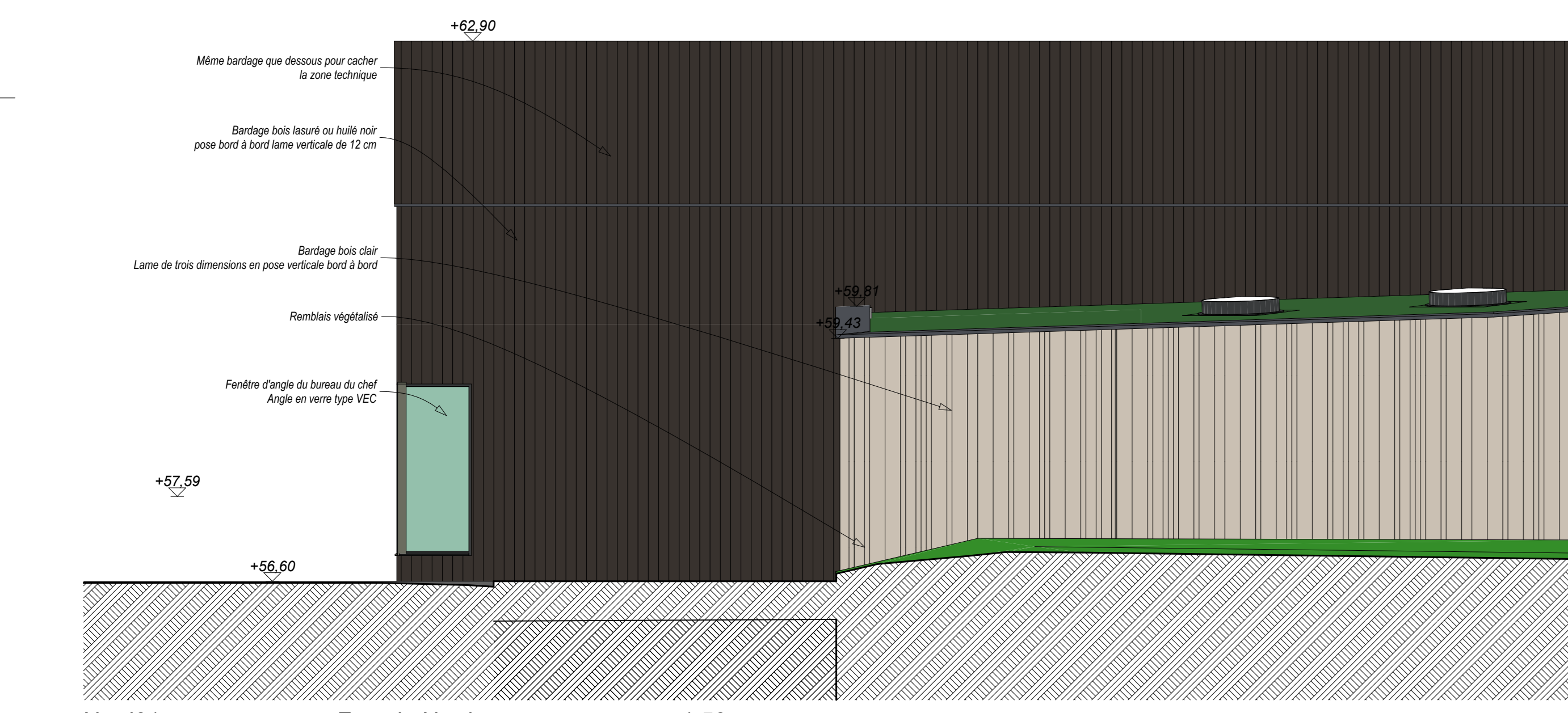
L-Est Aile sud 1:50



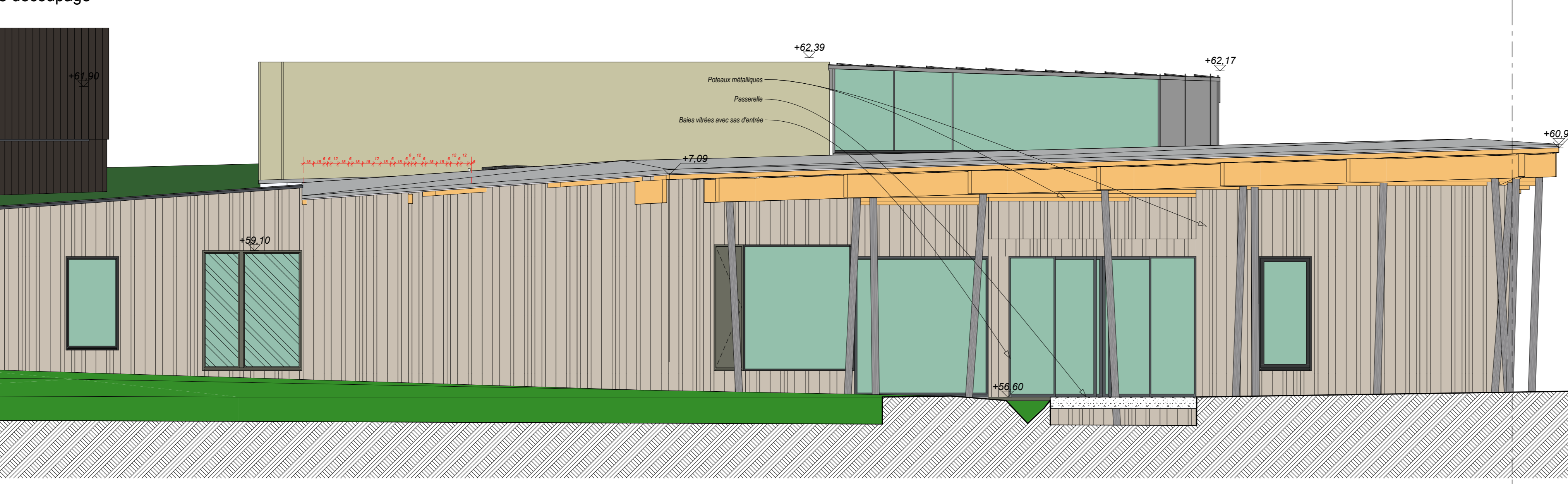
L-Est Tronçon sud de l'aile est 1:50



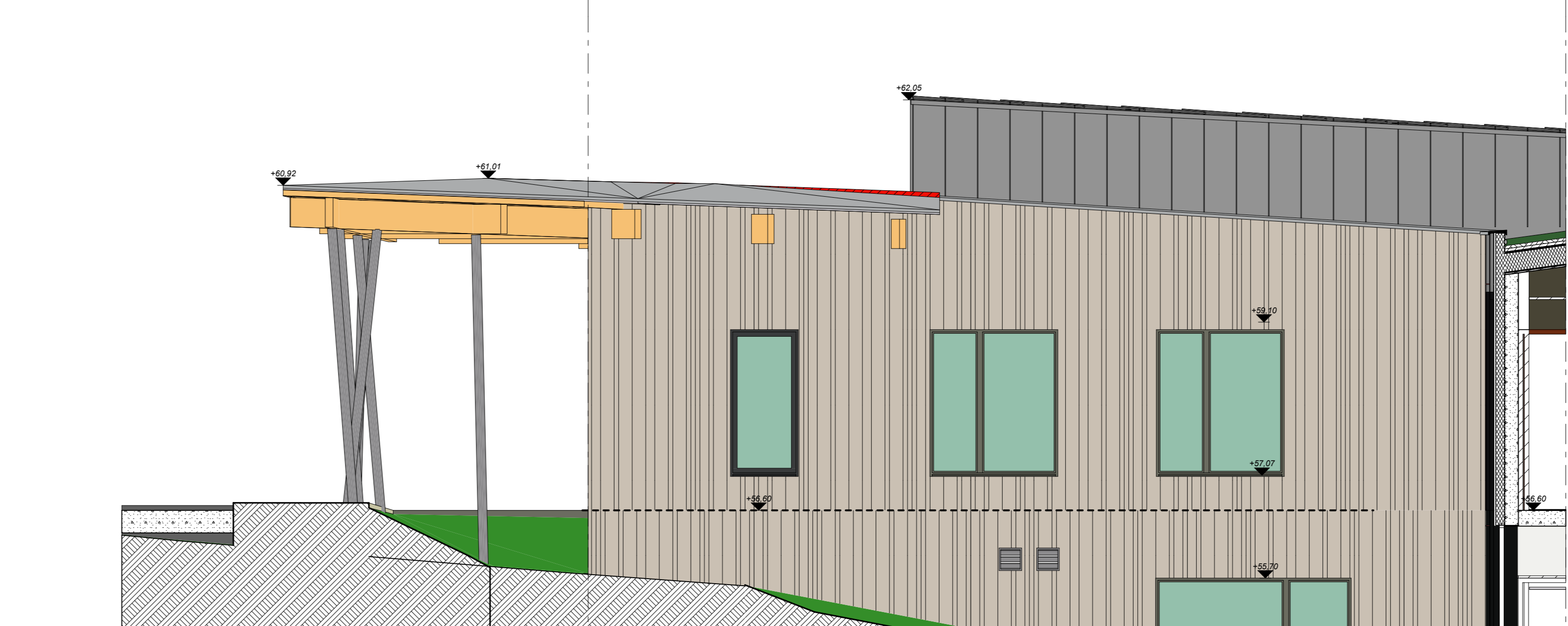
L-Est Aile nord de la façade est des logements 1:50



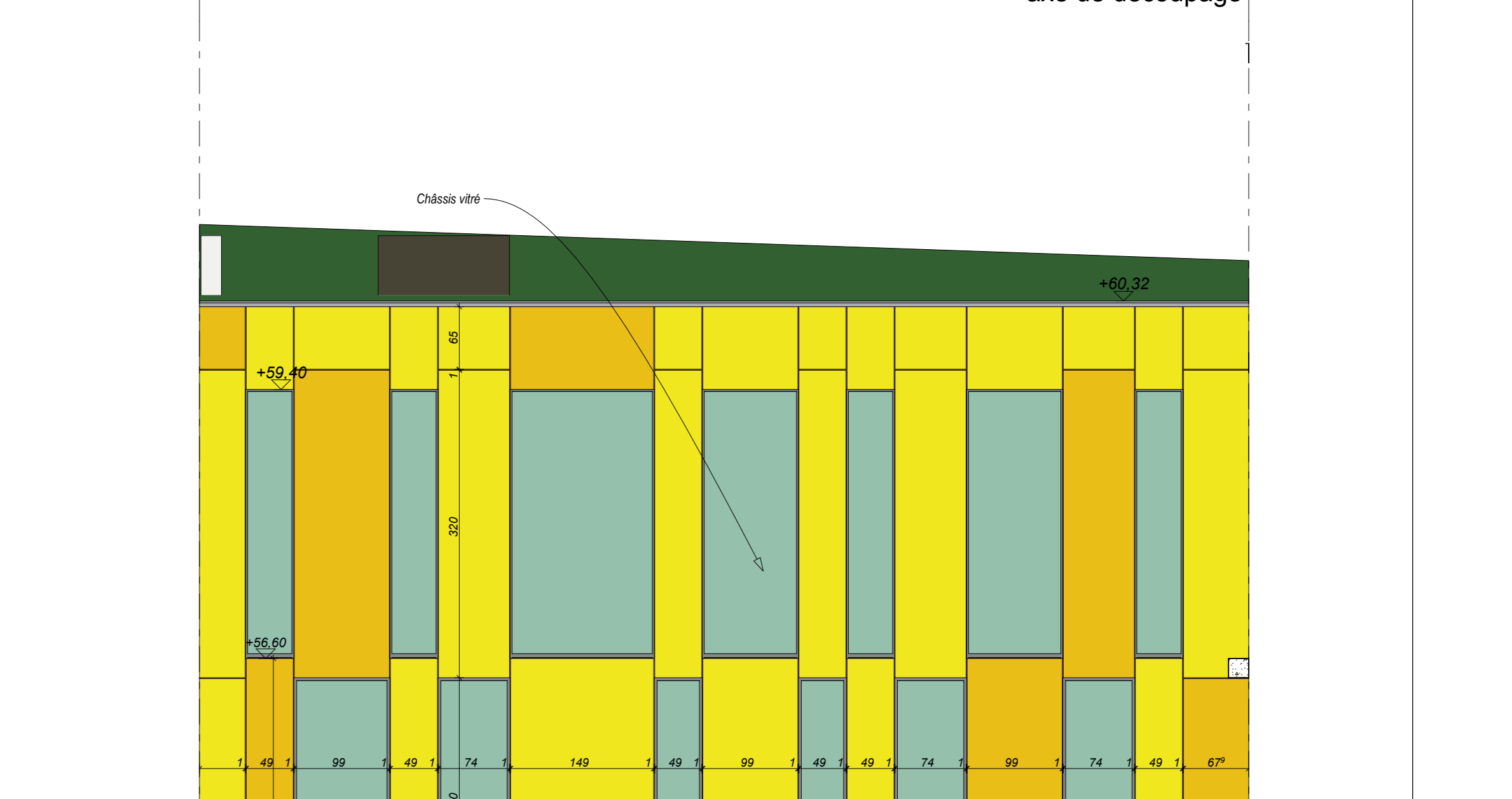
Nord01 Façade Nord 1:50



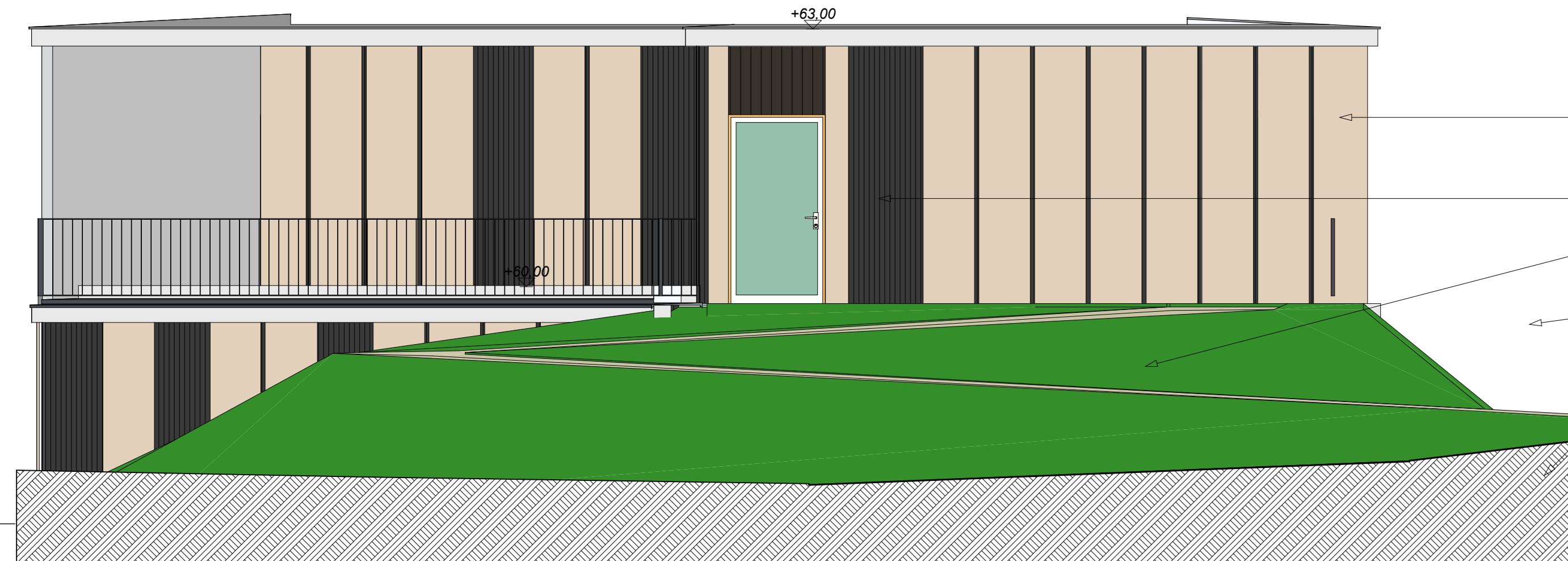
Nord05 Façade bureaux 1:50



Nord03 Façade Nord circulation 1:50



Nord04 Façade Nord des logements 1:50



Ouest02 aile nord 1:50



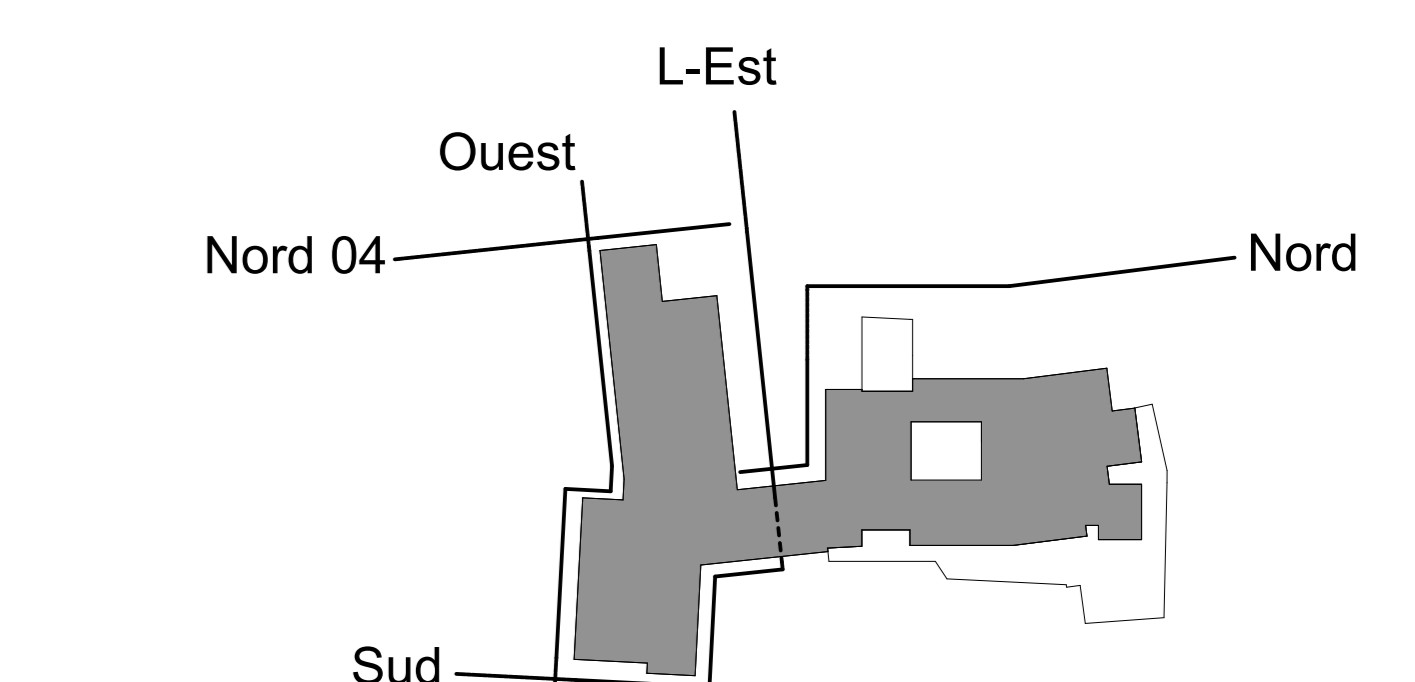
Ouest04 façade basse 1:50



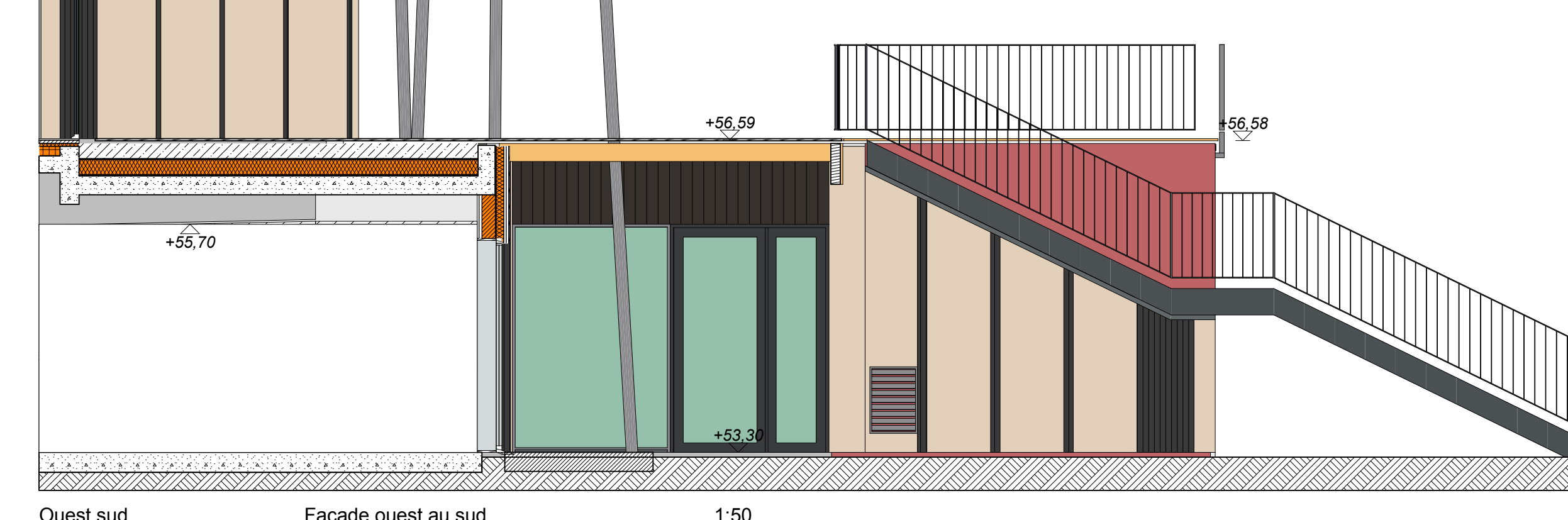
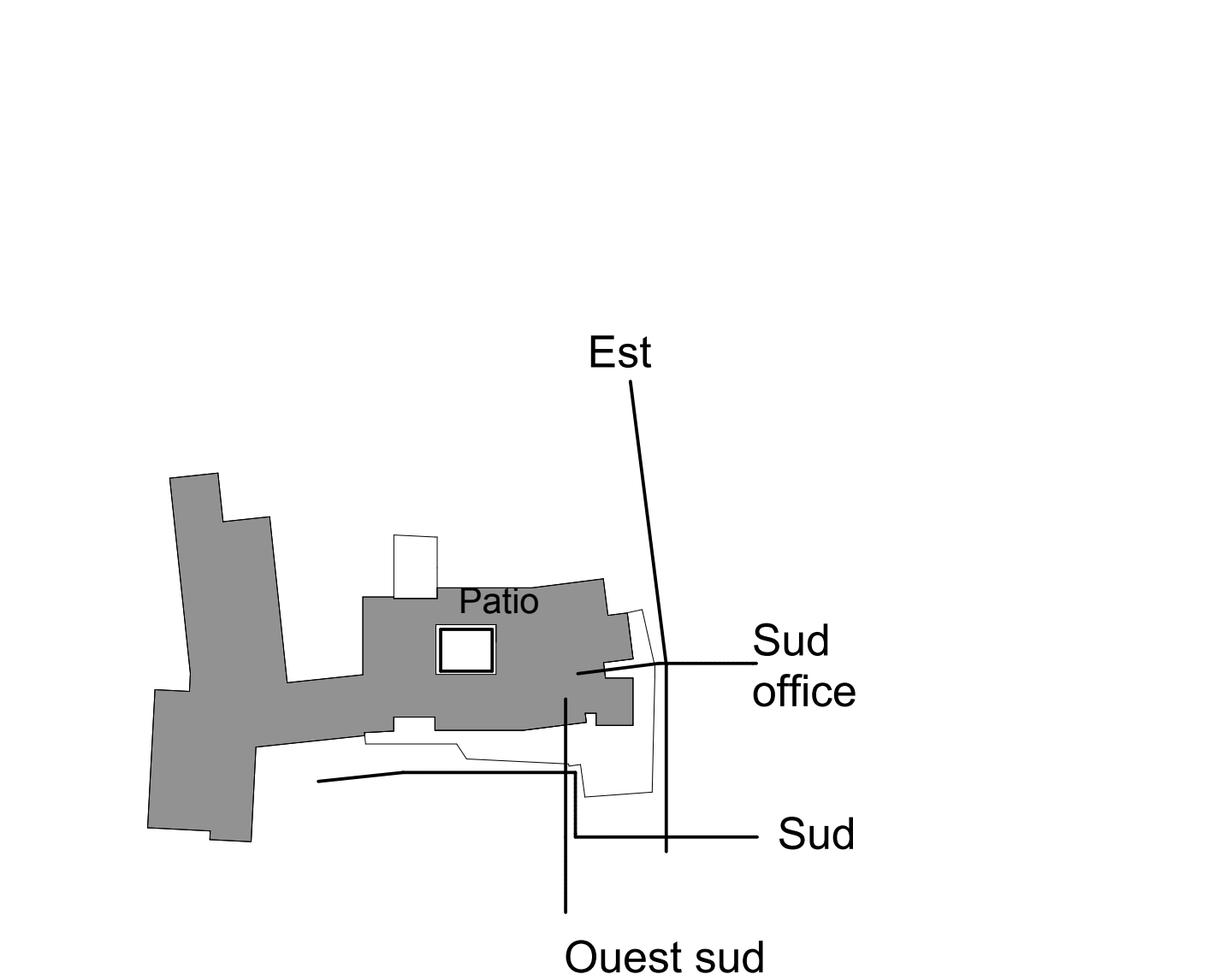
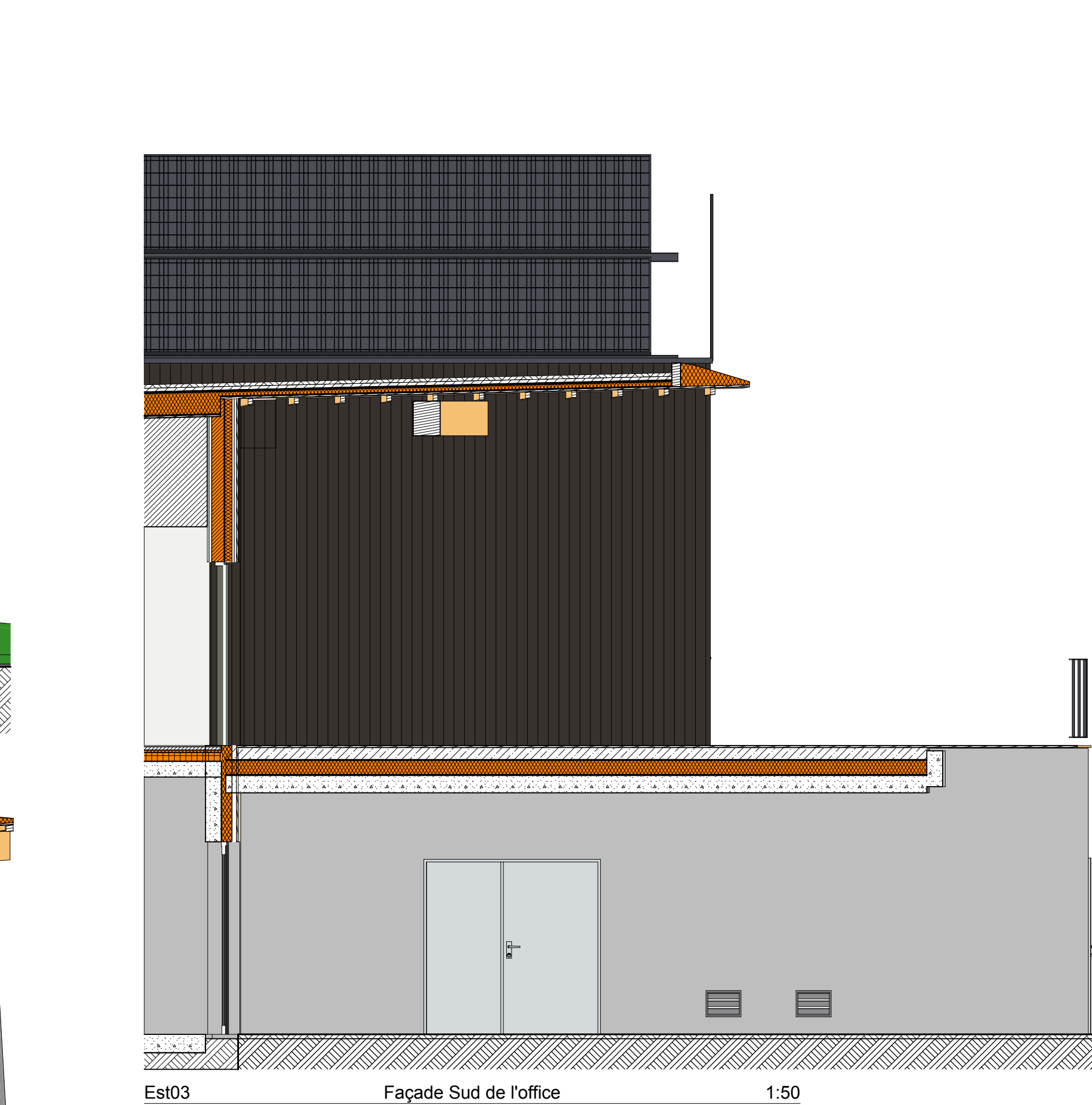
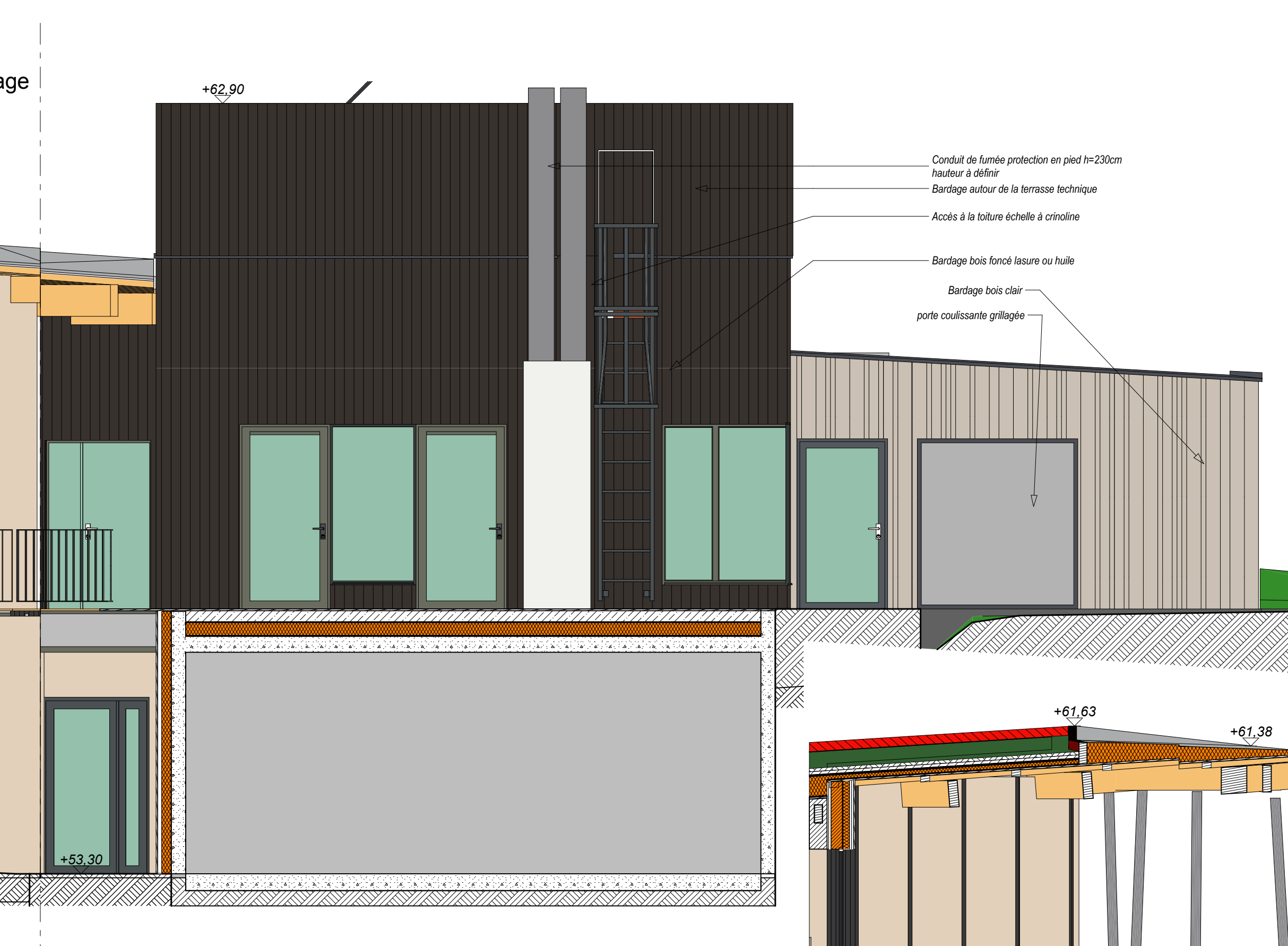
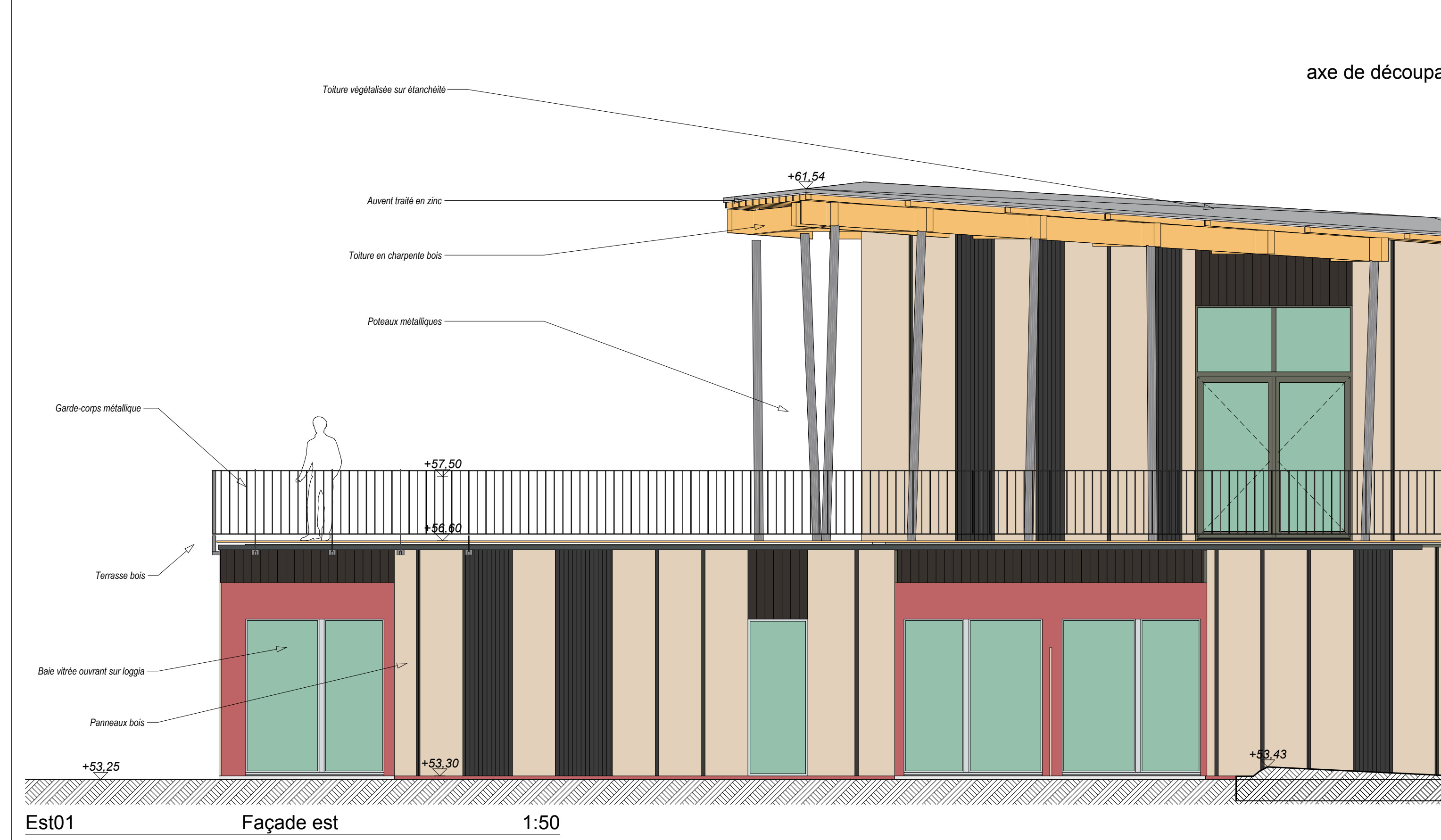
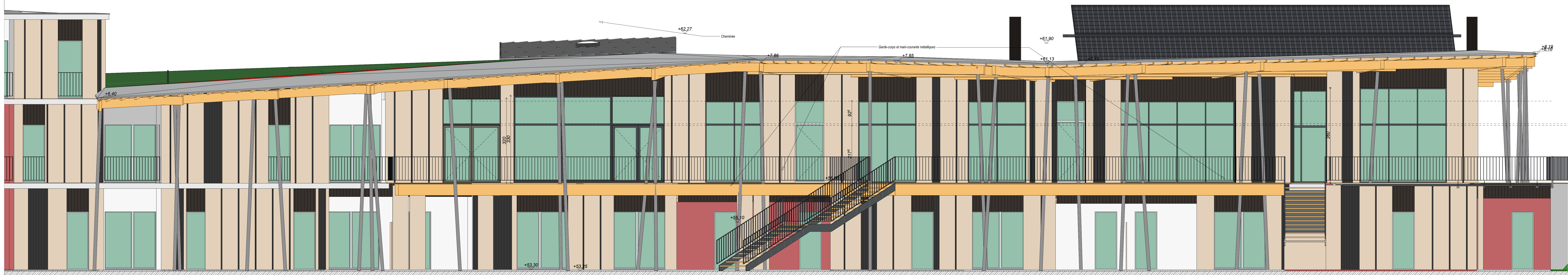
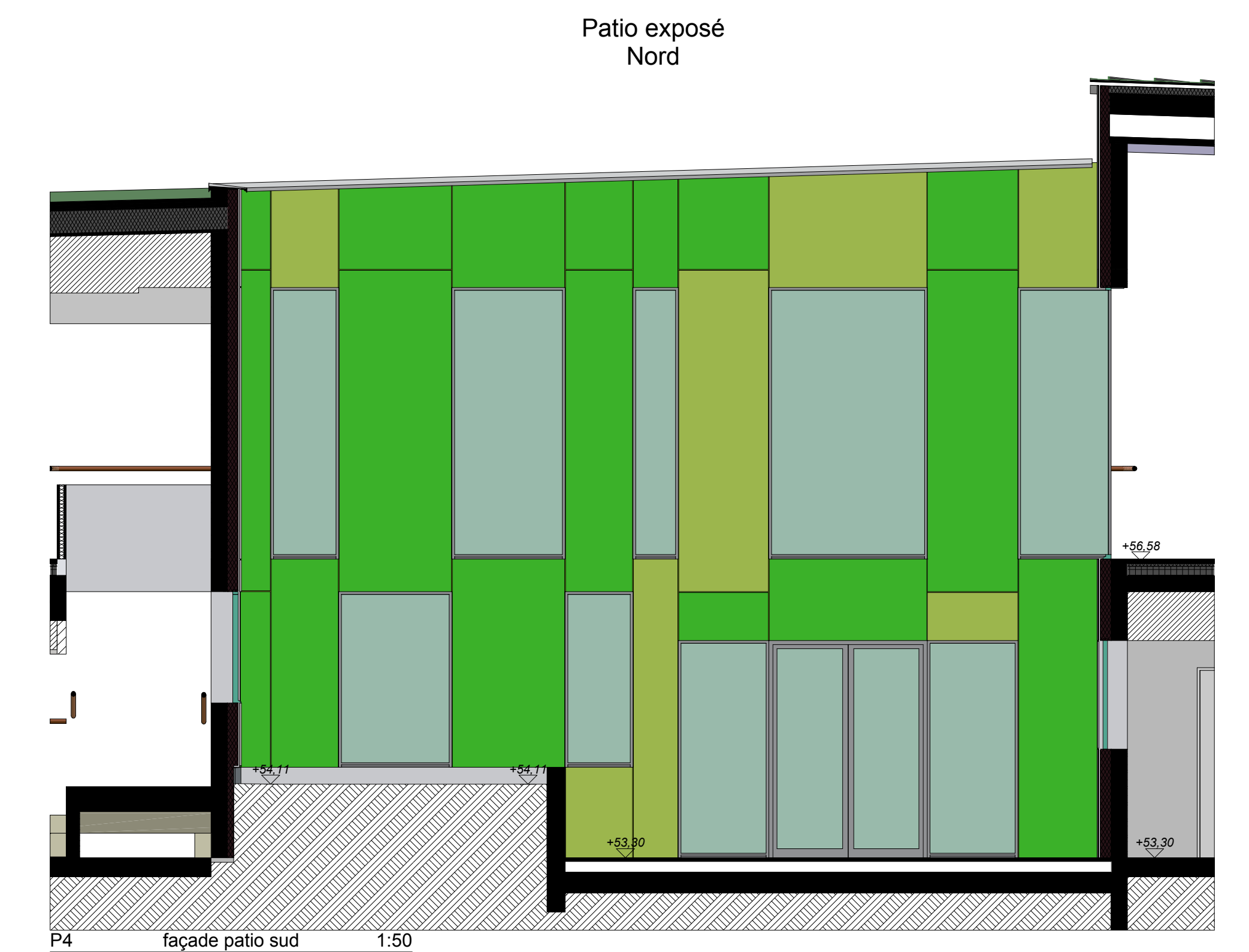
Ouest03 1.50 façade nord de l'aile sud 1:50



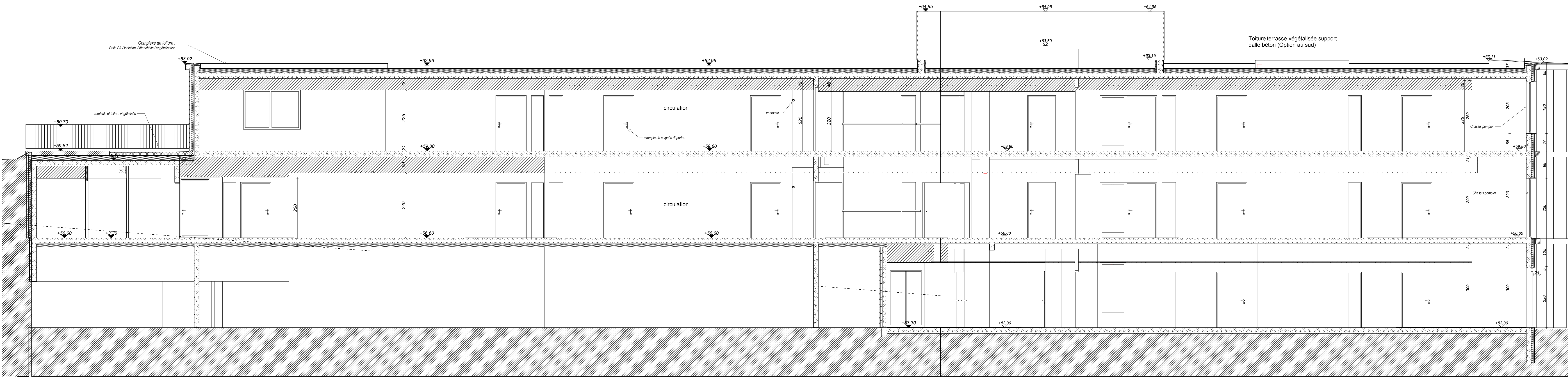
Ouest01 aile sud 1:50



EHPA de CONCORET			DET
Maître d'ouvrage : CCAS de Concoret Lot 101 rue F. F. 56100 Concoret tel 02 97 22 61 25 / fax 02 97 22 70 95			Date: 2024/05/15
Architecte : NOMADE Architectes c/o M. L. G. Concoret 56000 VANNES tel 02 97 47 93 37 fax 02 97 47 93 38	Bureau d'études : ISATEG Atlantique parc des Inventiones 488 B 44000 Saint-Hilaire tel 02 51 77 96 40 fax 02 51 77 96 41	Bureau d'études : PROCESS Cuivres ZA La Maline - rue Edouard Beatty 35170 BRUZ tel 02 99 82 07 20 fax 02 99 82 07 22	
BUREAU VEOLIA Espace Bretagne porte océane 2 Rue de Zénonville - 56400 ALRAY tel 02 97 27 25 99 fax 02 97 27 25 98	ZAC Saint-Thébaud 1, rue Jean Guiguenard - 56890 SAINT AVE tel 02 97 41 03 87 fax 02 97 41 03 88	© S. S. S.	

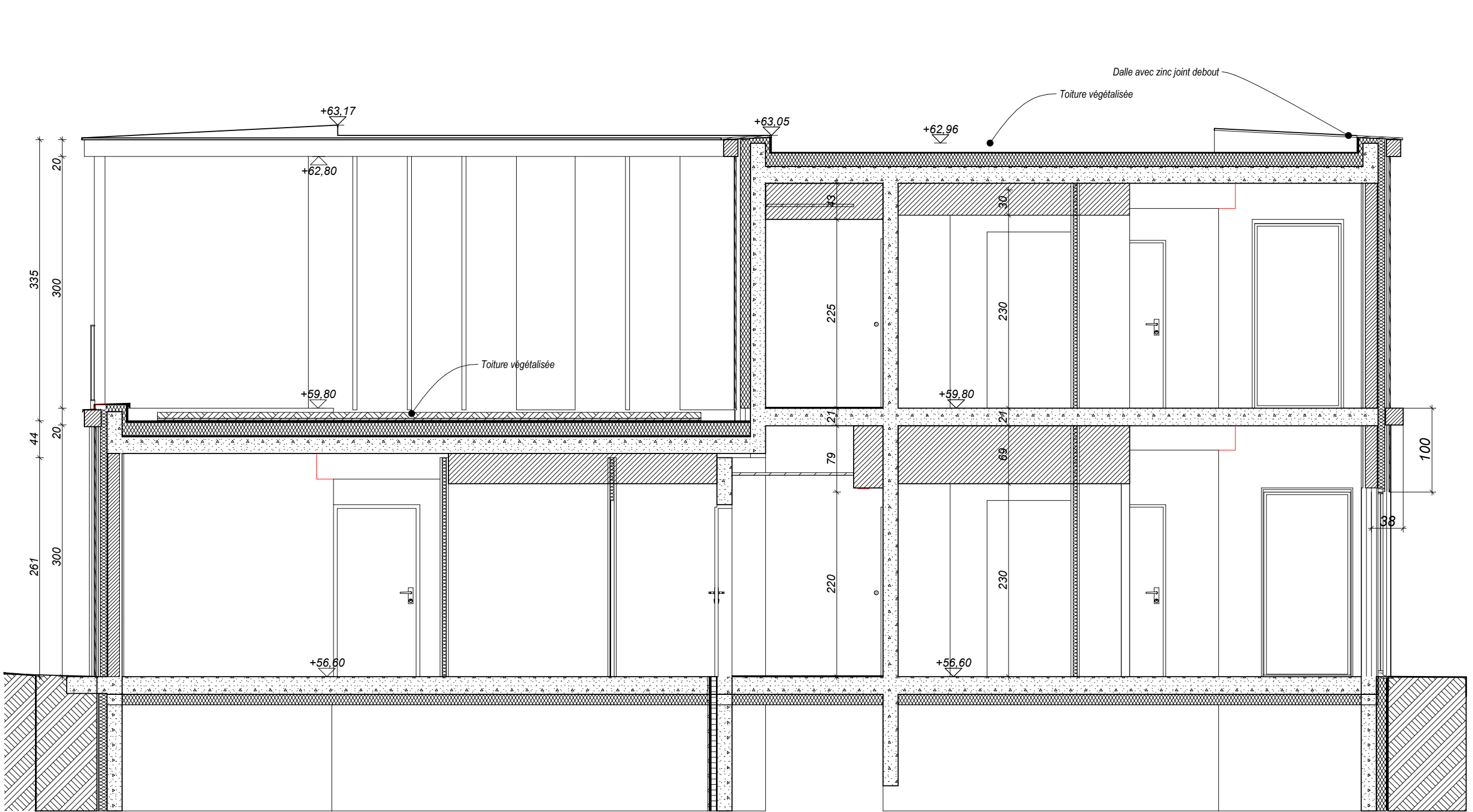


EHPA de CONCORET		DET
Maître d'ouvrage : CCAS de Concoret Le Val aux Fees, 59430 Concoret tél: 02 97 22 61 25 // fax: 02 97 22 70 95		Date :
Architecte : NOMADE Architectes 5 allée Luc-Corradec 56000 VANNES Tel. 02 97 47 03 37 Fax: 02 97 47 09 76	Bureau d'études : ISATEG Atlantique parc de l'Argemière - Bat B - 44800 Saint-Herblain Tel. 02 51 77 86 40 Fax: 02 51 77 86 41	Bureau d'études : PROCESS Cuisines ZA La Mesnais - rue Ecouard Brault 35170 BRUZ tél. 02 99 02 07 20 fax. 02 99 02 07 02
Bureau contrôle : BUREAU Veritas Espace tertiaire porte océane 2 Rue du Danemark - 56400 ALRAY Tel. 02 97 37 25 99	C.S.P.S. : OUEST Coordination ZAC Saint-Thébaud 1, rue Jean Guymarch - 56800 SAINT AVE Tel. 02 97 44 54 03 Fax. 02 97 44 51 48	
PLANS Façades 2		03.9

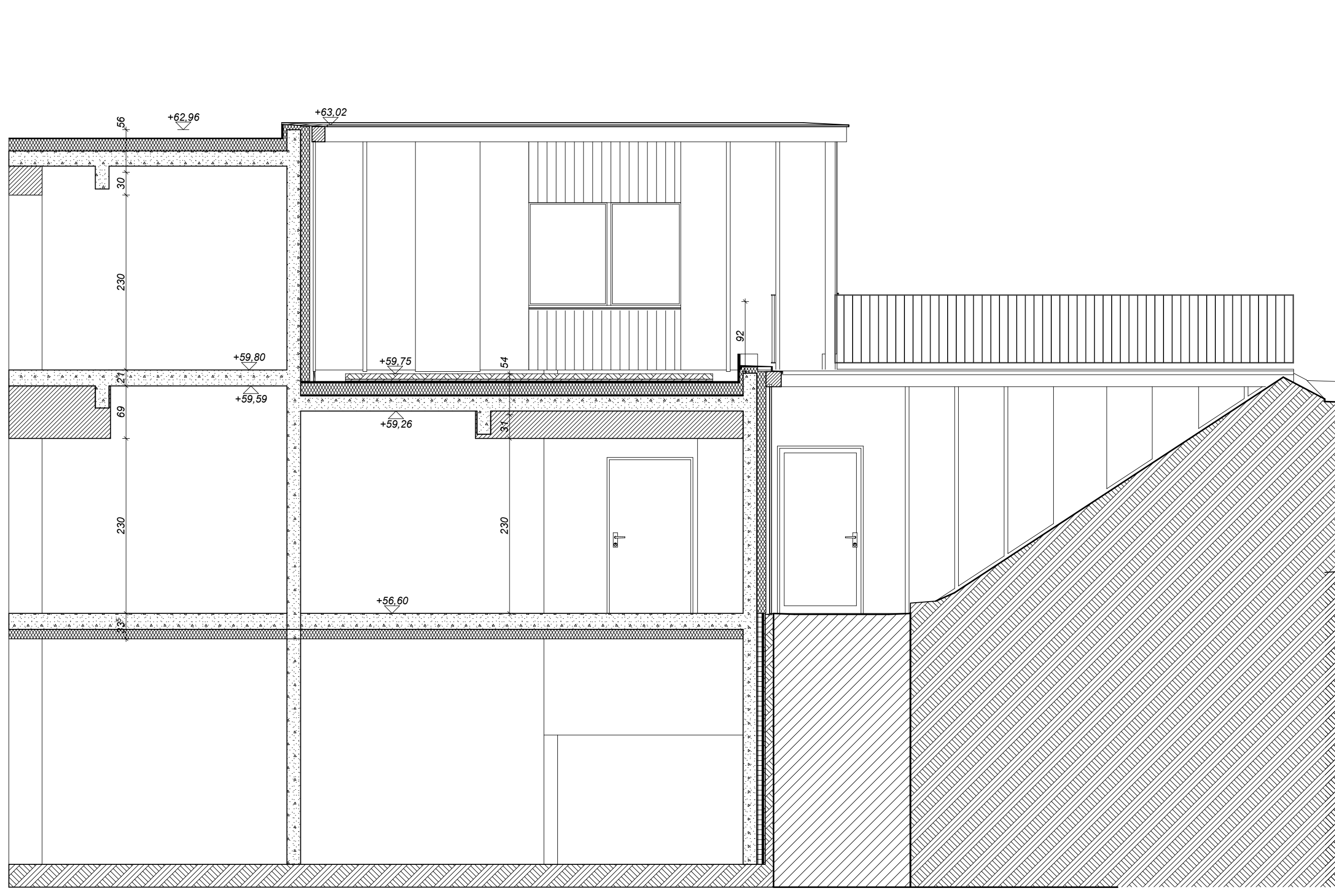


C01 Coupe en long sur les logements à l'ouest

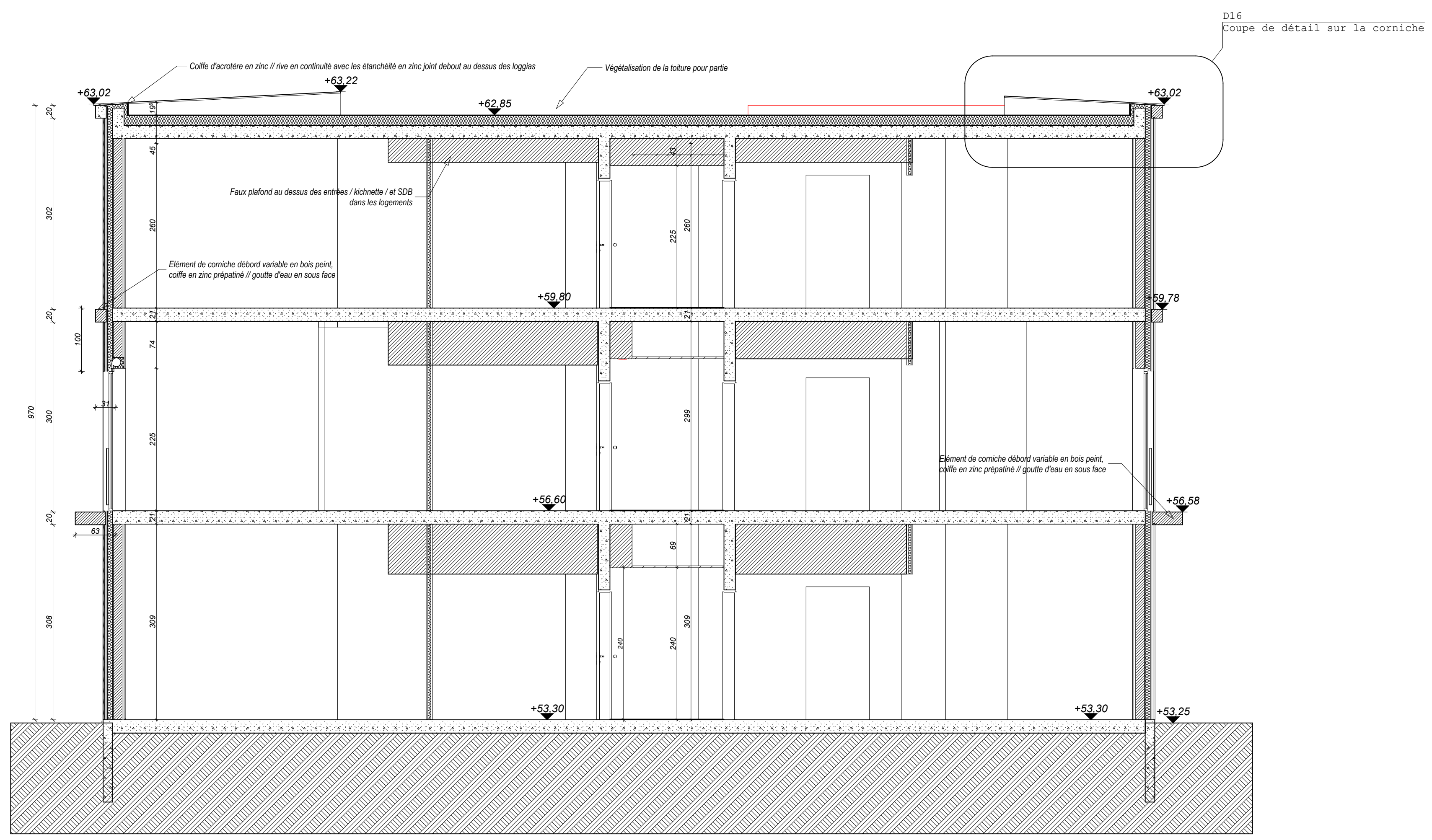
C01' Coupe en long sur les logements à l'ouest



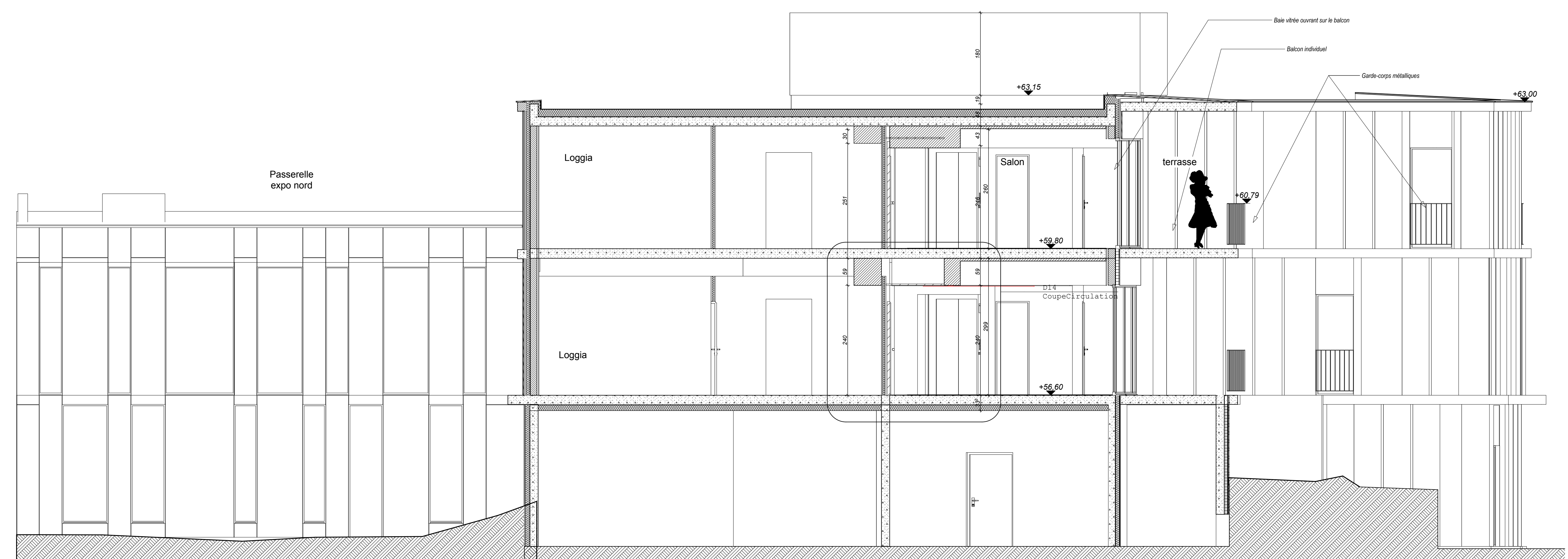
C08 Coupe en transversale logements



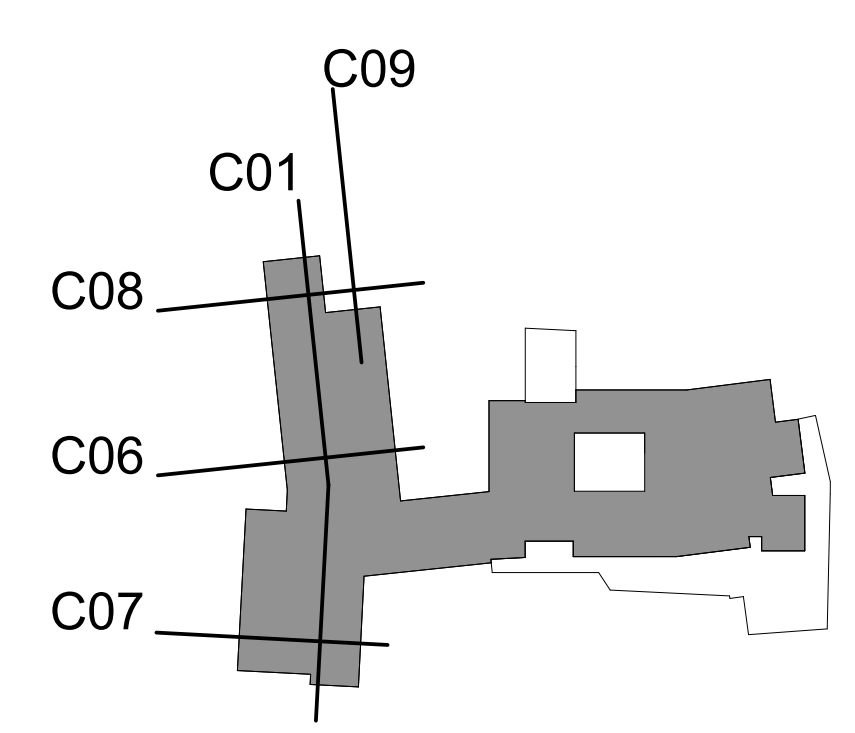
C09 Coupe en long logements/hall/patio/office 1:50



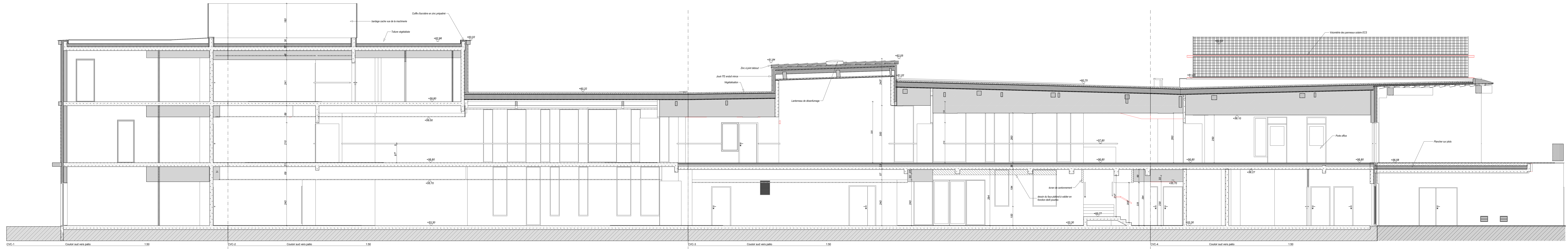
C07 Coupe transversale logements



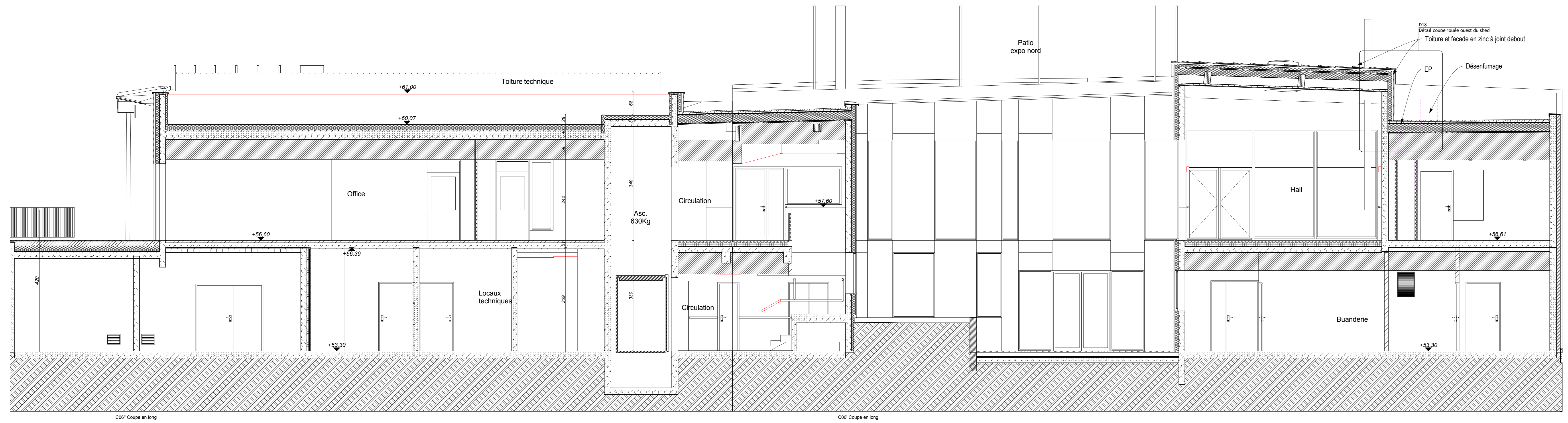
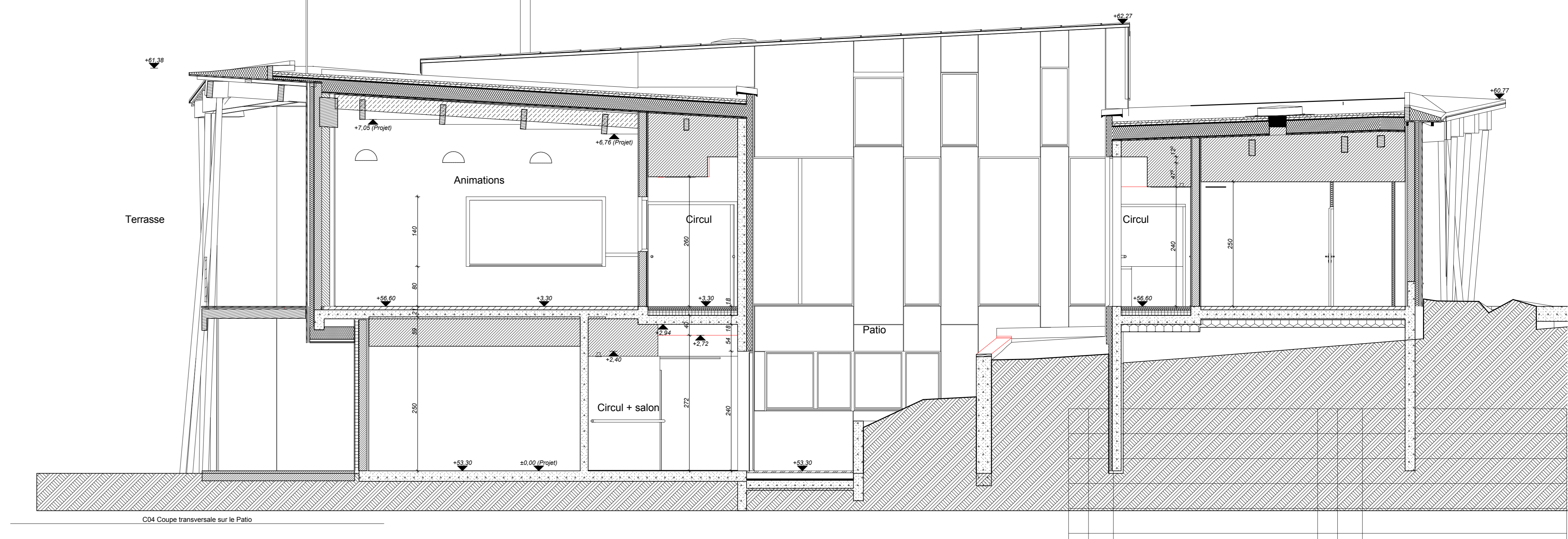
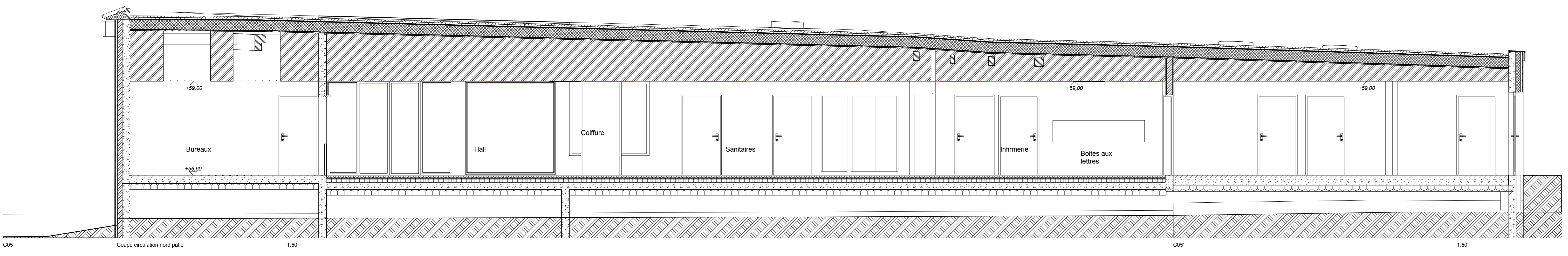
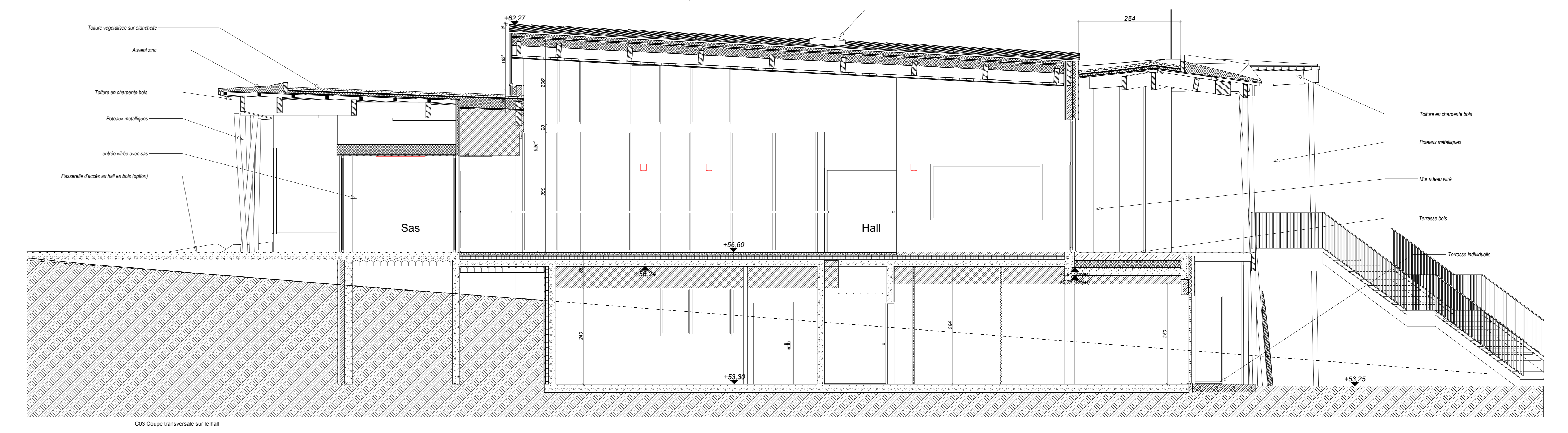
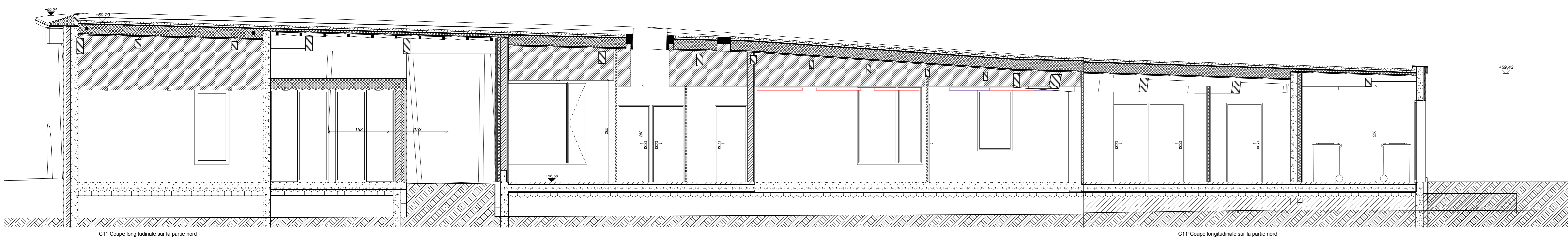
C06 Coupe en long logements/hall/patio/office



EHPA de CONCRET			DET
Maître d'ouvrage : CCAS de Concret Le Val aux Fees, 59430 Concret tel: 02 97 22 61 25 // fax: 02 97 22 70 95			Date :
Architecte : NOMADE Architectes 5 allée Luc Carrelec 56000 VANNES Tel: 02 97 47 03 37 Fax: 02 97 47 09 76	Bureau d'études : ISATEG Atlantique parc de l'Argenterie - Bât B - 44800 Saint-Herblain Tel: 02 51 77 86 40 Fax: 02 51 77 86 41	Bureau d'études : PROCESS Cuisines ZA La Mesnais - rue Ecouard Brault 35170 BRUZ tel: 02 99 192 07 20 fax: 02 99 52 97 02	
Bureau contrôle : BUREAU Veritas Espace tertiaire porte océane 2 Rue du Danemark - 56400 ALPRAÏ Tel: 02 97 37 25 99 Fax:	C.S.P.S : OUEST Coordination ZAC Saint-Thébaud 1, rue Jean Guymarch - 56800 SAINT AVE Tel: 02 97 44 50 03 Fax: 02 97 44 51 48		



Bureau
Infirmier Vestiaires Déchets



EHPA de CONCORET		Date
Maitre d'ouvrage : CCAS de Concoret Les Vals de l'Étang, 55430 Concoret Tel: 02 97 22 61 25 // Fax: 02 97 22 70 95		08/09/2020
Architecte : NOMADE Architectes 4 rue Les Caracés 56000 VANNES Tel: 02 97 47 93 37 Fax: 02 97 47 93 78	Bureau d'études : ISATEG Atlantique parc de l'Impression - 988 B 44000 Saint-Herblain Tel: 02 51 77 84 40 Fax: 02 51 77 90 41	Bureau d'études : PROCESS Cuisines 23 La Hénière - rue Edouard Beatty 35170 BRÉZIL Tel: 02 99 82 07 20 Fax: 02 99 82 07 02
Bureau coordonné : BUREAU Vertias Espace Bretagne porte océane 2 Rue de Zamparelli - 56400 ALGRAV DRC		C. S. S. S. ZAC Saint-Thébaud 14, 02 97 41 03 85 Tel: 02 97 27 25 99 Fax: 02 97 41 03 46
QUEST Coordination		