

PARCHEGGIO PUBBLICO IN LOCALITA' PREMARTIN Badalucco (IM), 2017

mag.MA architetture

Località: Badalucco (IM)

Progetto: mag.MA architetture

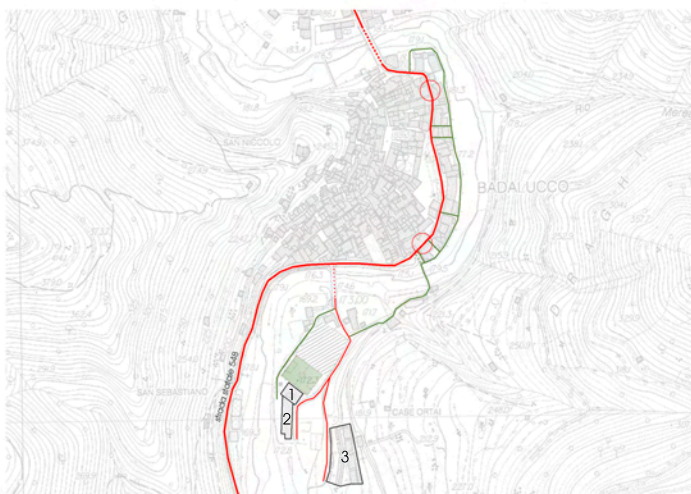
In collaborazione con: Luca Siccardi (progetto strutturale), Andrea Guardiani (indagini geologiche), Angelo Zacchia (consulenza idraulica)

Committente: Amministrazione comunale di Badalucco

Area: 1724 m²

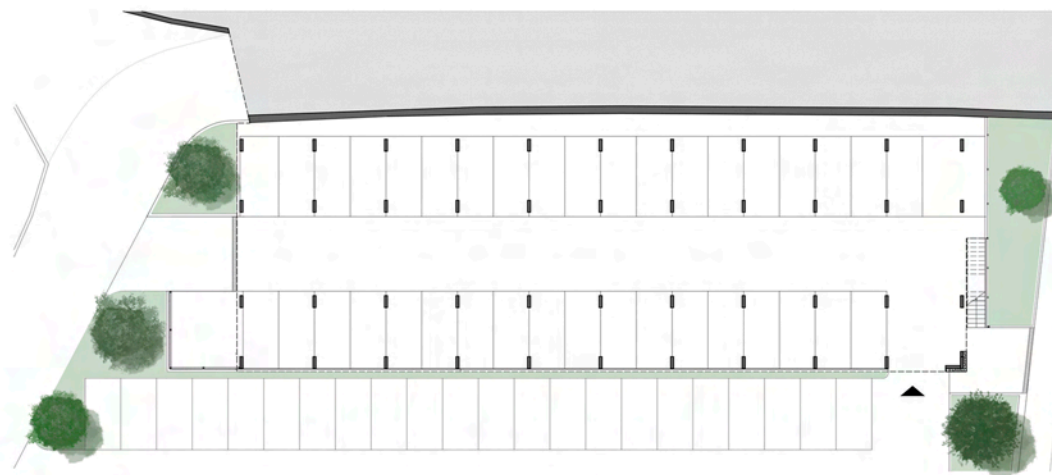
Progetto: 2016

Realizzazione: 2017

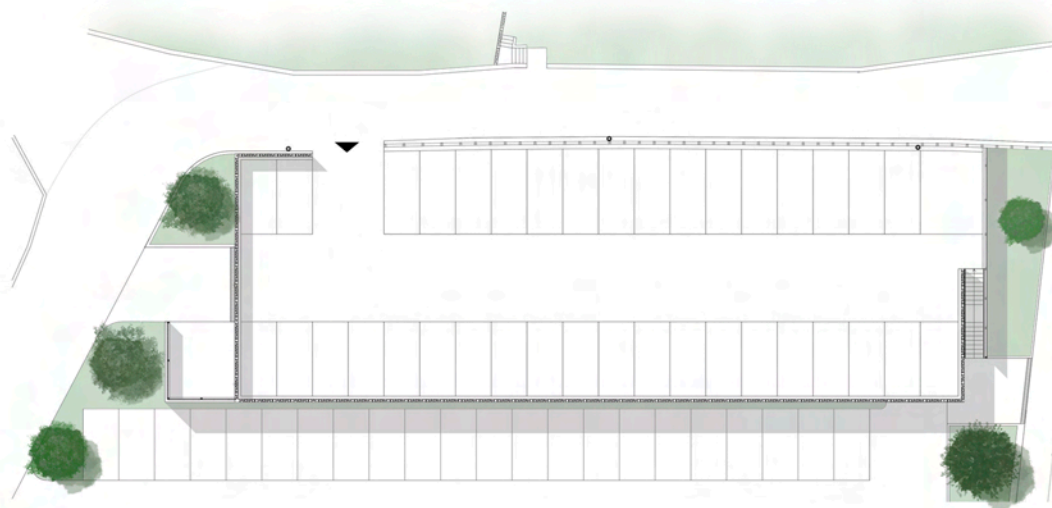


LEGENDA

-  strada statale 548
-  ponte
-  strada a traffico locale
-  criticità pedonali/veicolari
-  percorso pedonale
-  ponte pedonale
-  1 palestra pubblica
-  2 complesso scolastico
-  3 cimitero
-  campo sportivo
-  parcheggio pubblico Premartin



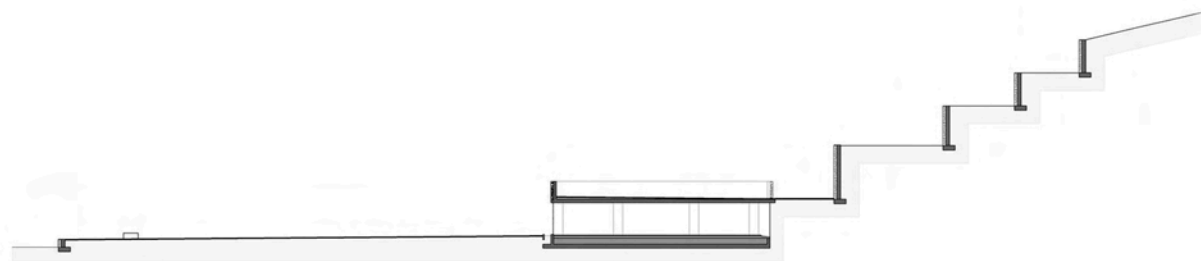
PIANTA, livello 0



PIANTA, livello 1

0 1 5 10 50 m

PARCHEGGIO IN LOCALITA' PREMARTIN Badalucco (IM), 2017
mag.MA architetture



SEZIONE TRASVERSALE



PROSPETTO OVEST

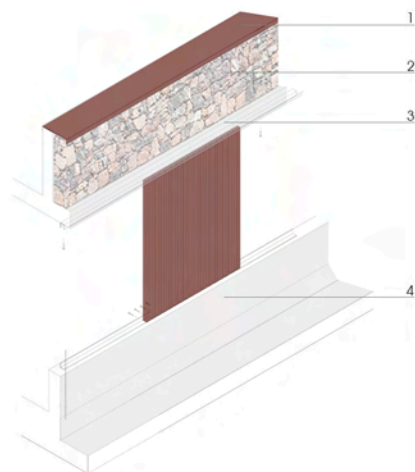


PROSPETTO SUD

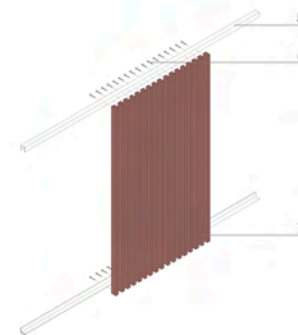
0 1 5 10 50 m



SCHIZZO DI STUDIO, sezione trasversale



FACCIATA IN LEGNO, dettaglio



LEGENDA

- 1 scossalina in acciaio verniciato
- 2 rivestimento in pietra locale
- 3 architrave in c.a. faccia a vista
- 4 cordolo in c.a. faccia a vista
- 5 profilo metallico in acciaio zincato
- 6 bulloneria in acciaio zincato
- 7 listelli in pino autoclavato 35x55 mm







