

SUNAGE *presenta*
il sistema integrato alle coperture
“SUNCOL-TILE”
con l’esclusivo fissaggio
FAST-FIX

Per quanto riguarda il miglior uso del PV sulle coperture degli edifici, **SUNAGE** ritiene che il progettista debba essere in grado di considerare l'energia generata dai moduli come un elemento architettonico e che sia parte integrante dell'edificio, non solo come accessorio da applicare su facciate, tetti, balconi e altre strutture.

Ciò significa che per garantire la completa libertà di espressione degli architetti, ci deve essere una gamma sufficientemente ampia di forme, colori e texture al fine di consentire la loro applicazione nei progetti utilizzandoli come tradizionali materiali da costruzione, perfettamente assimilabili a pietra, terracotta, metallo e vetro.

Quattro elementi per raggiungere l'obiettivo: colore -texturing -modularità -sistema di fissaggio



Colori

Terracotta simil ral 8015



Marrone simil ral 8016



Front glass trasp / Back black



Texturing

Coppo rosso



Coppo anticato



Tegola marsigliese



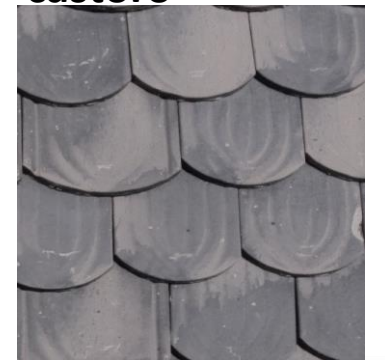
Tegola a coda di castoro



Coppo grigio

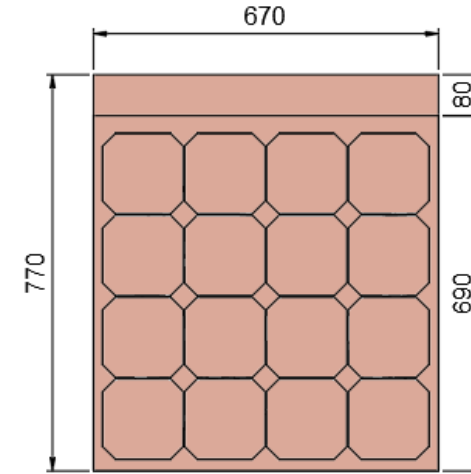
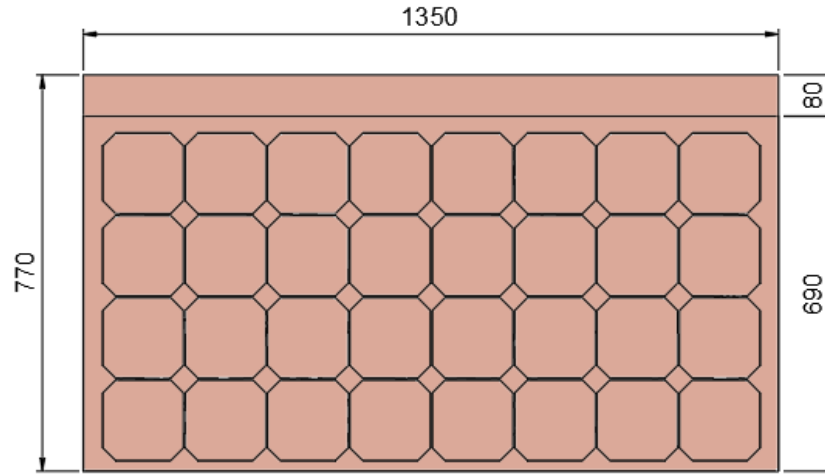


Tegola a coda di castoro



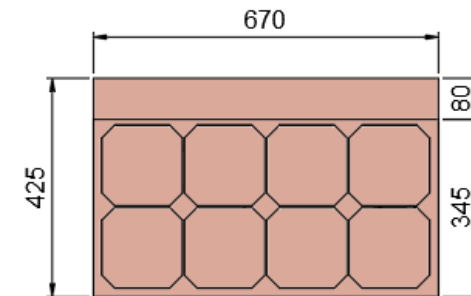
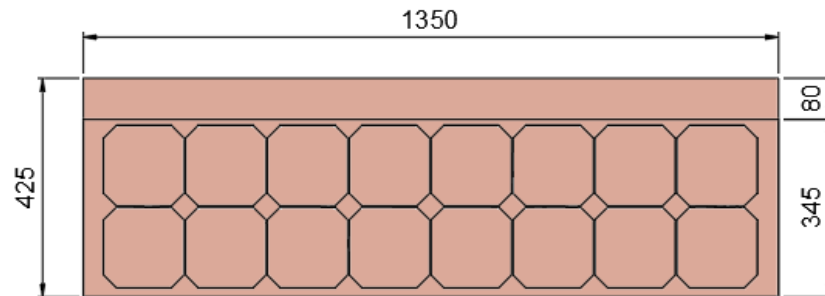
Modularità

SUNCOL-TILE **32**



SUNCOL-TILE **16-V**

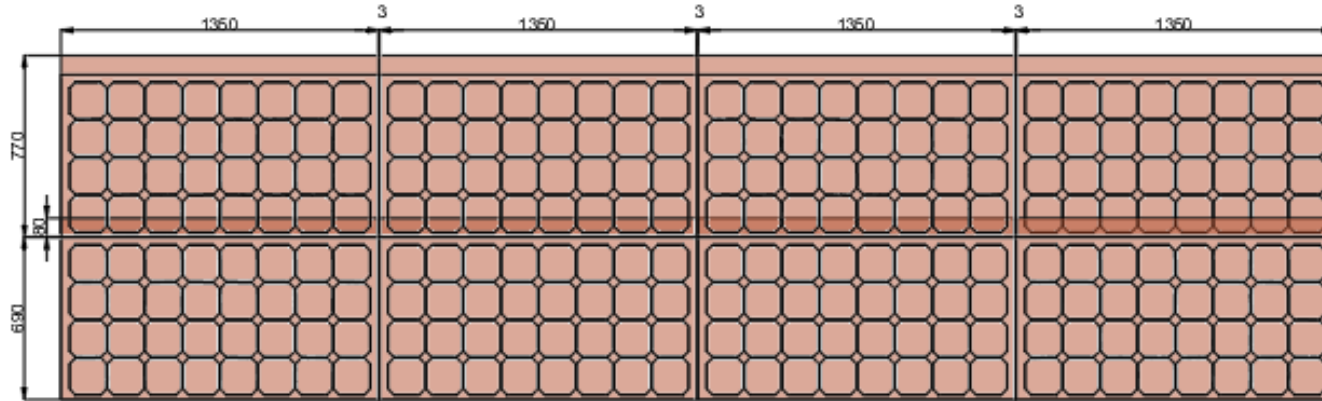
SUNCOL-TILE **16-H**



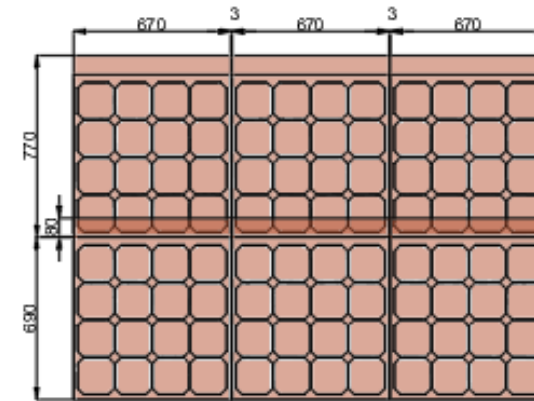
SUNCOL-TILE **8**

Modularità - crea il tuo tetto

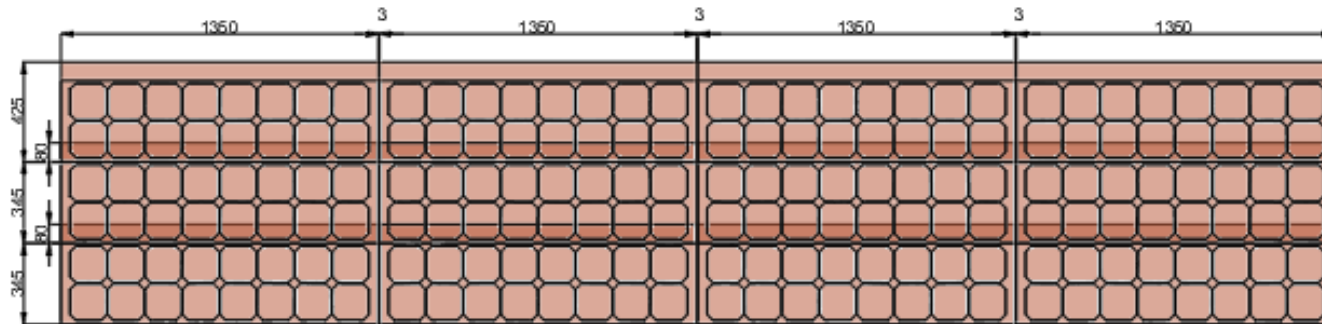
SUNCOL-TILE 32



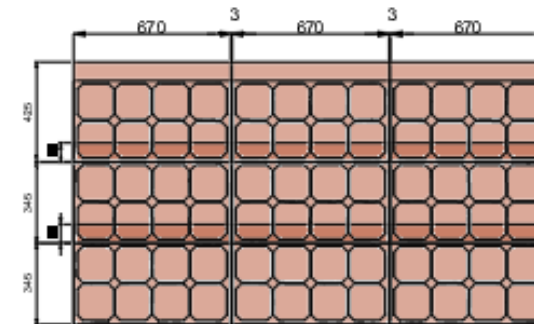
SUNCOL-TILE 16-V



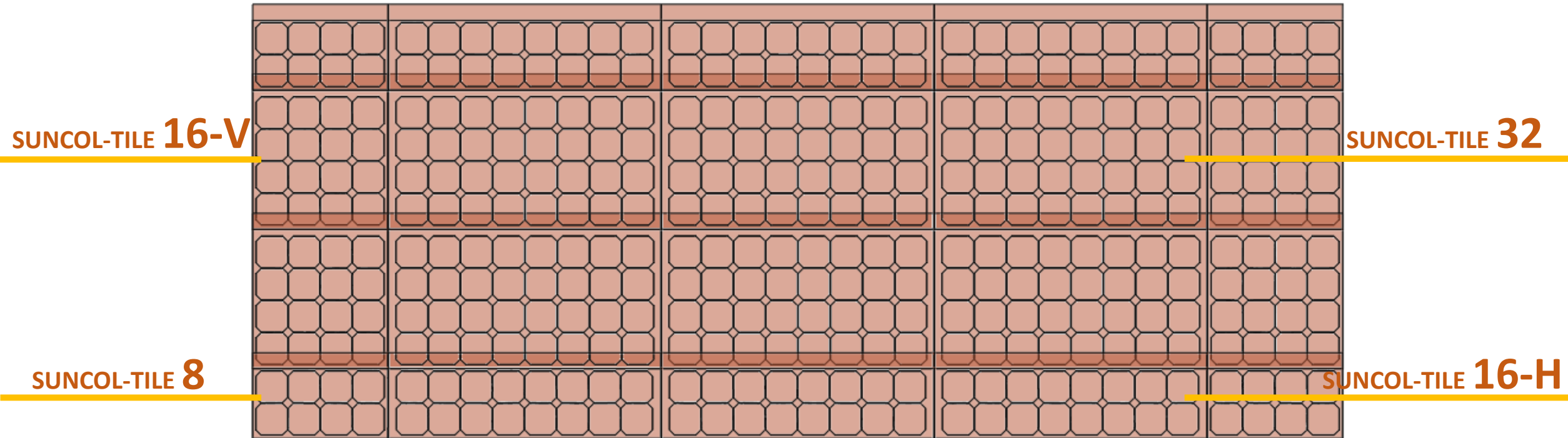
SUNCOL-TILE 16-H



SUNCOL-TILE 8

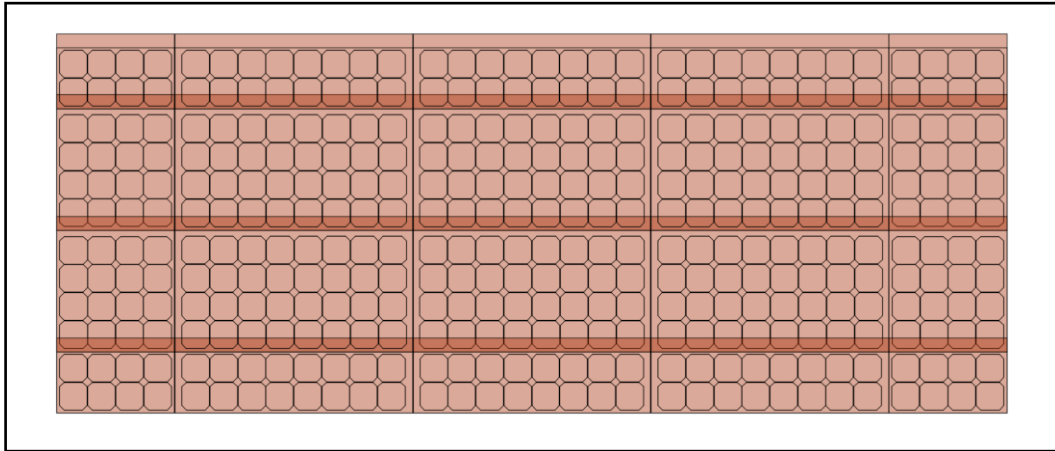


Modularità - crea il tuo tetto

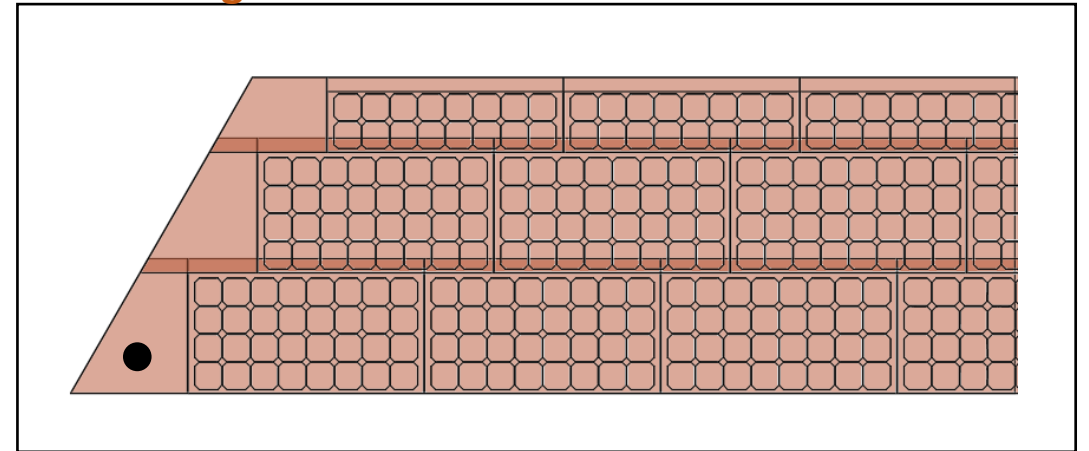


Modularità - crea il tuo tetto - varianti layout

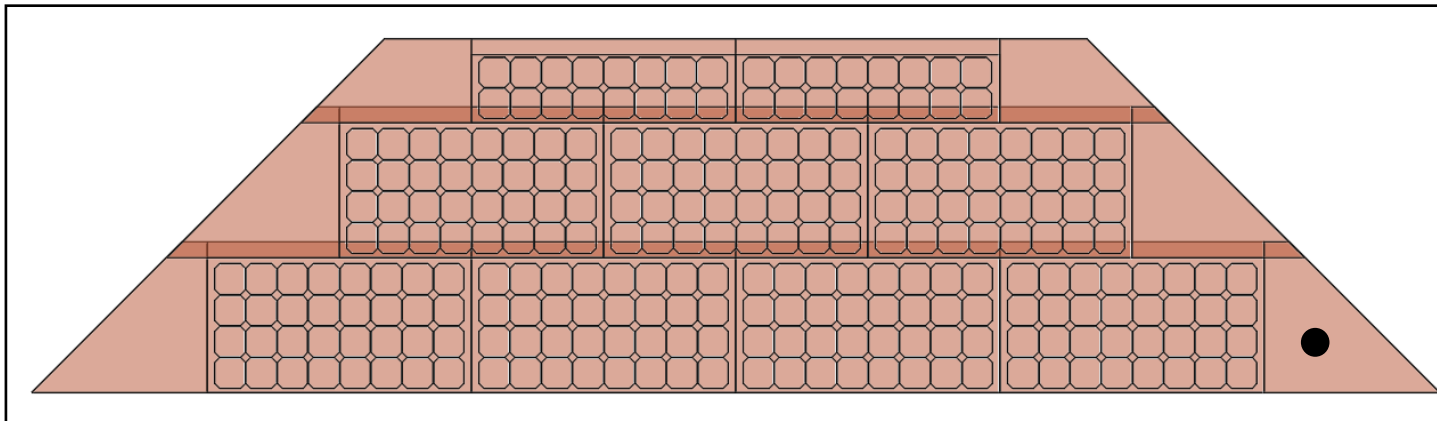
Giunti lineari



Giunti irregolari



Giunti in mezzzeria 1/2



- Moduli dummy realizzati su misura da **SUNAGE**. I moduli dummy hanno le stesse caratteristiche dei moduli attivi, ma non hanno celle. Esteticamente i moduli dummy e i moduli attivi sono identici. I moduli dummy sono utilizzati per completare la superficie del tetto.

Garanzie e certificazioni

Garanzie

Difetti di fabbrica

12 anni

Performance

Decadimento lineare
≤ 80% in 25 anni

Certificazioni

IEC 61215 | IEC 61730

Caratteristiche fisiche del laminato

Caratteristiche generali del laminato SUNCOL-TILE

Front Glass	Vetro solare, spessore 3.2 mm, Suncol color / Trasparente
Celle	monocrystalline cells 6" alta efficienza
Incapsulante	EVA Solar
Back glass	Vetro solare, spessore 3.2 mm, colore nero
Spessore	8 mm (-0.5mm / +1.5mm)
Junction box	JB IP 67
Caratteristiche del connettore	MC4 originale
Caratteristiche del cavo	Ø 4 mm ² – lunghezza 800 mm

Caratteristiche fisiche del laminato

MODULO 32 CELLE

Peso	21 Kg
------	-------

MODULO 16-V CELLE

Peso	10.5 Kg
------	---------

MODULO 16-H CELLE

Peso	11.5 Kg
------	---------

MODULO 8 CELLE

Peso	6 Kg
------	------

Caratteristiche generali del laminato SUNCOL-TILE

Carico neve (Pa)	5400
------------------	------

Carico Max testato (Pa)	8000
-------------------------	------

Carico vento	130 Km/h
--------------	----------

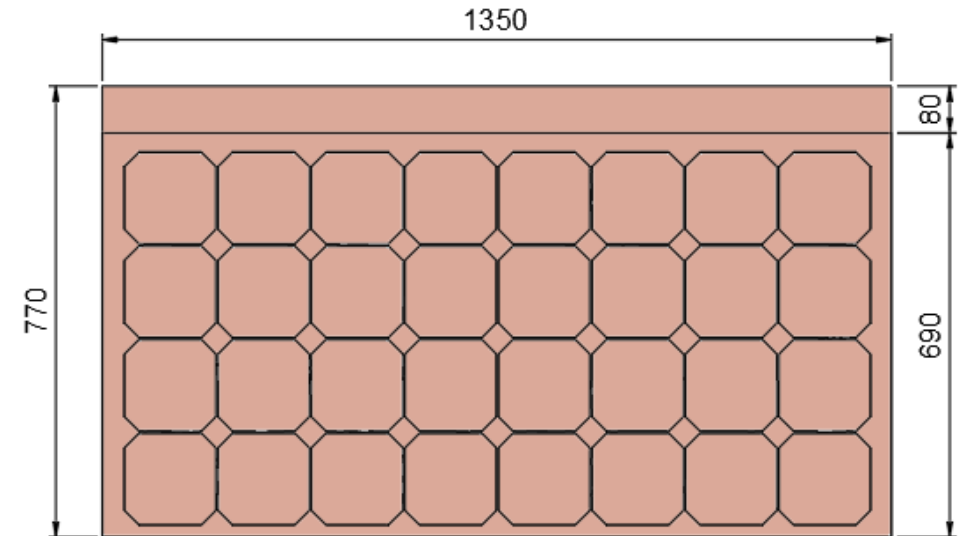
Grandine	Classe G3; Ø 25 mm; 82 Km/h
----------	--------------------------------

Reazione al fuoco	Classe 1
-------------------	----------

Caratteristiche elettriche

MODULO 32 CELLE

	SUNCOL TILE Terracotta RAL 8015 / Brown RAL 8016	SUNCOL TILE NERO FRONT GLASS TRASPARENTE	
V _{mp}	16.99	17.36	V
I _{mp}	8.87	9.22	A
P	150	160	Wp
V _{oc}	21.19	21.31	V
I _{sc}	9.25	9.54	A
Coeff. Temp. Corrente α	0.025	0.048	(%/°C)
Coeff. Temp. Tensione β	- 0.28	- 0.29	(%/°C)
Coeff. Temp. Potenza γ	- 0.42	- 0.42	(%/°C)
NOCT	52	45	°C
2 Diodi	Capacità max. fusibile 15 V	Tensione max. sistema 1000 V	

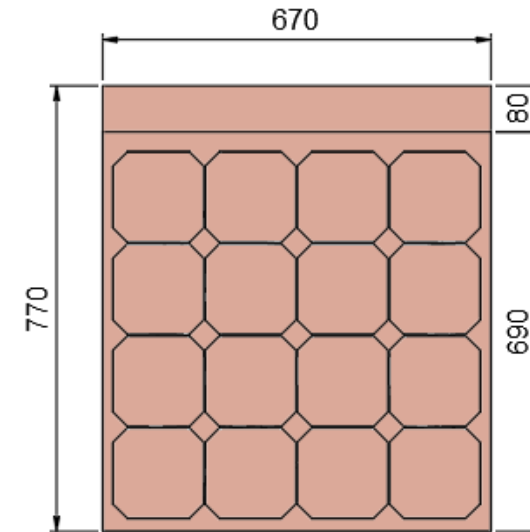


* I dati elettrici dei moduli di colore personalizzato tipo *Design* verranno confermati mediante test post-produzione

Caratteristiche elettriche

MODULO 16 CELLE

	SUNCOL TILE Terracotta RAL 8015 / Brown RAL 8016	SUNCOL TILE NERO FRONT GLASS TRASPARENTE	
V _{mp}	8.49	8.67	V
I _{mp}	8.87	9.22	A
P	75	80	Wp
V _{oc}	10.59	10.66	V
I _{sc}	9.25	9.54	A
Coeff. Temp. Corrente α	0.025	0.048	(%/°C)
Coeff. Temp. Tensione β	- 0.28	- 0.29	(%/°C)
Coeff. Temp. Potenza γ	- 0.42	- 0.42	(%/°C)
NOCT	52	45	°C
1 Diodo	Capacità max. fusibile 15 V	Tensione max. sistema 1000 V	

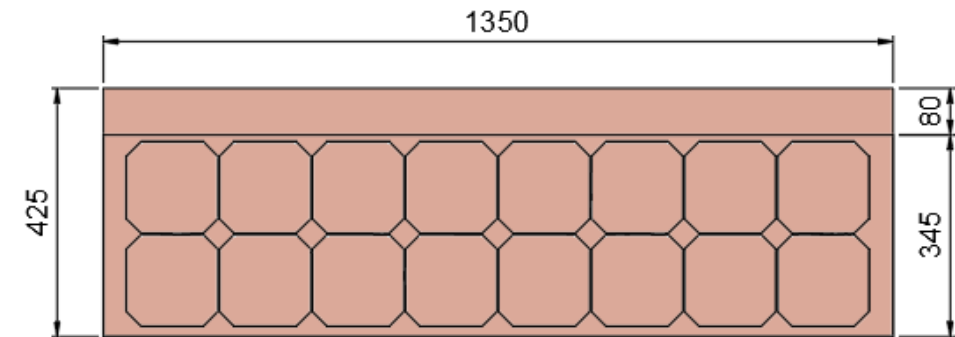


* I dati elettrici dei moduli di colore personalizzato tipo *Design* verranno confermati mediante test post-produzione

Caratteristiche elettriche

MODULO 16 CELLE

	SUNCOL TILE Terracotta RAL 8015 / Brown RAL 8016	SUNCOL TILE NERO FRONT GLASS TRASPARENTE	
V _{mp}	8.49	8.67	V
I _{mp}	8.87	9.22	A
P	75	80	Wp
V _{oc}	10.59	10.66	V
I _{sc}	9.25	9.54	A
Coeff. Temp. Corrente α	0.025	0.048	(%/°C)
Coeff. Temp. Tensione β	- 0.28	- 0.29	(%/°C)
Coeff. Temp. Potenza γ	- 0.42	- 0.42	(%/°C)
NOCT	52	45	°C
1 Diodo	Capacità max. fusibile 15 V	Tensione max. sistema 1000 V	

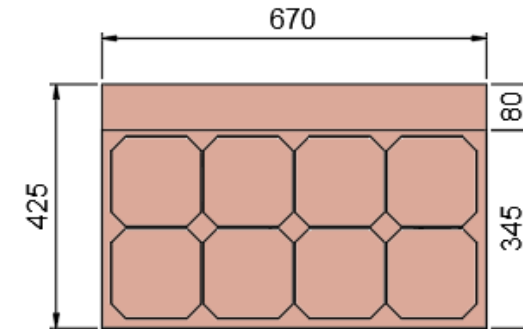


* I dati elettrici dei moduli di colore personalizzato tipo *Design* verranno confermati mediante test post-produzione

Caratteristiche elettriche

MODULO 8 CELLE

	SUNCOL TILE Terracotta RAL 8015 / Brown RAL 8016	SUNCOL TILE NERO FRONT GLASS TRASPARENTE	
V _{mp}	4.25	4.35	V
I _{mp}	8.87	9.22	A
P	37.5	40	Wp
V _{oc}	5.30	5.33	V
I _{sc}	9.25	9.54	A
Coeff. Temp. Corrente α	0.025	0.048	(%/°C)
Coeff. Temp. Tensione β	- 0.28	- 0.29	(%/°C)
Coeff. Temp. Potenza γ	- 0.42	- 0.42	(%/°C)
NOCT	52	45	°C
1 Diodo	Capacità max. fusibile 15 V	Tensione max. sistema 1000 V	



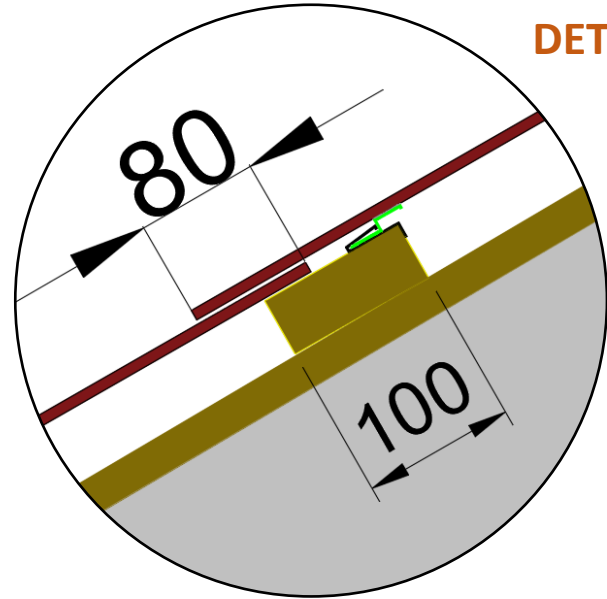
* I dati elettrici dei moduli di colore personalizzato tipo *Design* verranno confermati mediante test post-produzione

Accessori per il sistema

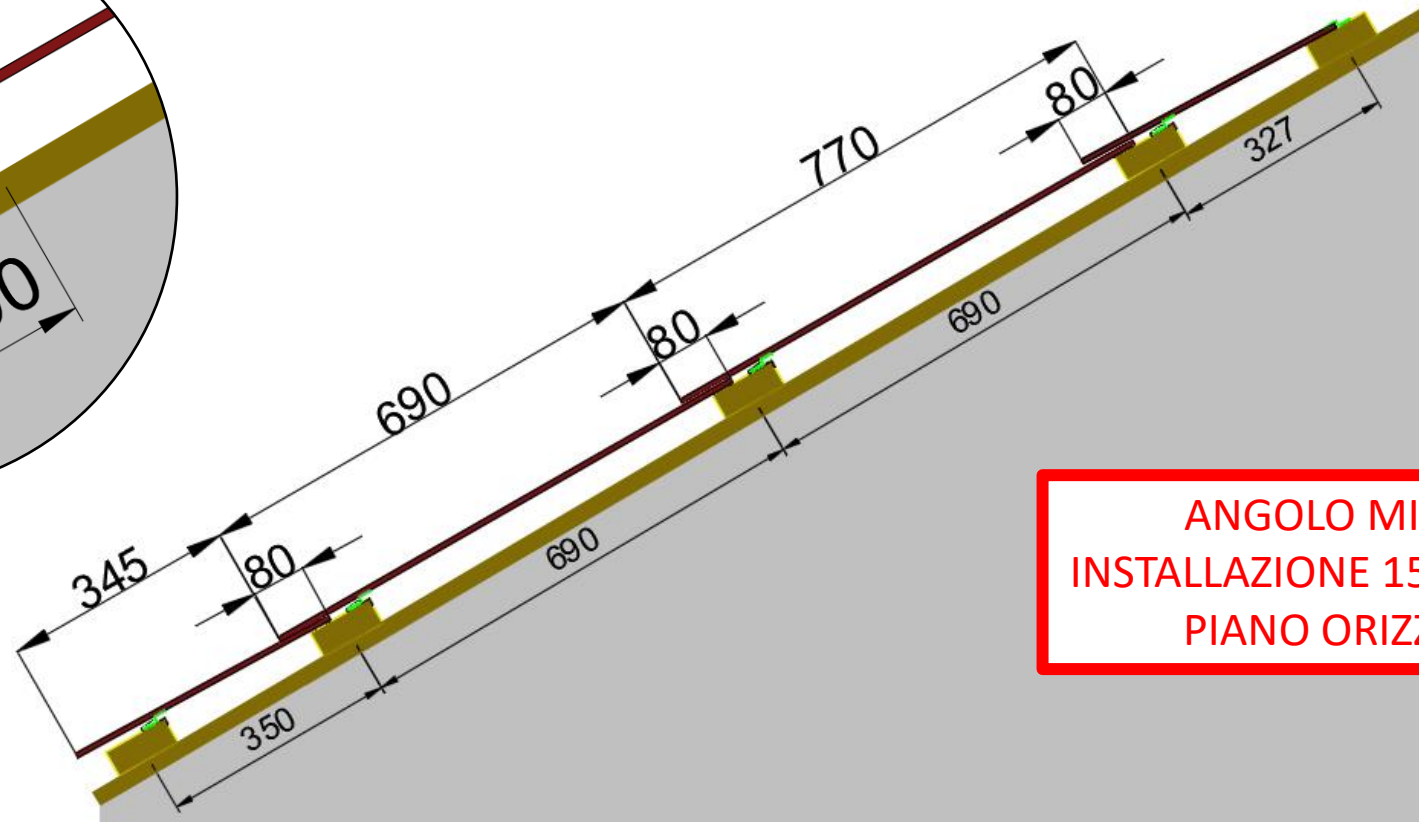


1. Ferma neve a 2 tubi o altre tipologie
2. Tubo di protezione della neve con filettatura/manicotto
3. Gancio di sicurezza / linea vita
4. Finitura bordi o colmo con lamiera su misura, con finitura verniciata a polvere nello stesso colore del modulo PV, diverse tipologie
5. Viti autofilettanti
6. Nastro sigillante
7. Lamiera di bordo forata verniciata a polvere dello stesso colore del modulo PV, diverse tipologie

Sistema di fissaggio

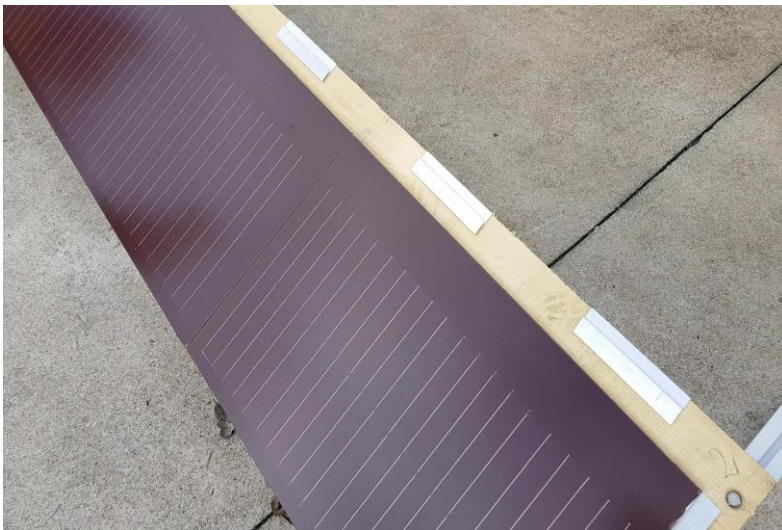
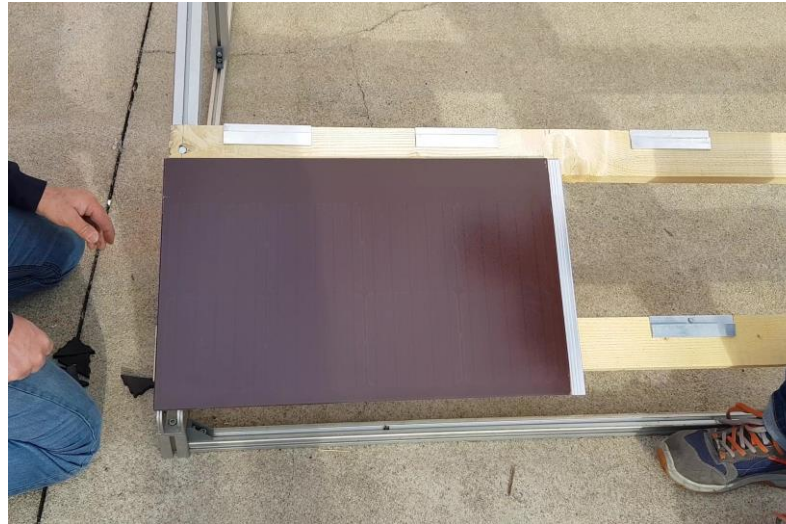


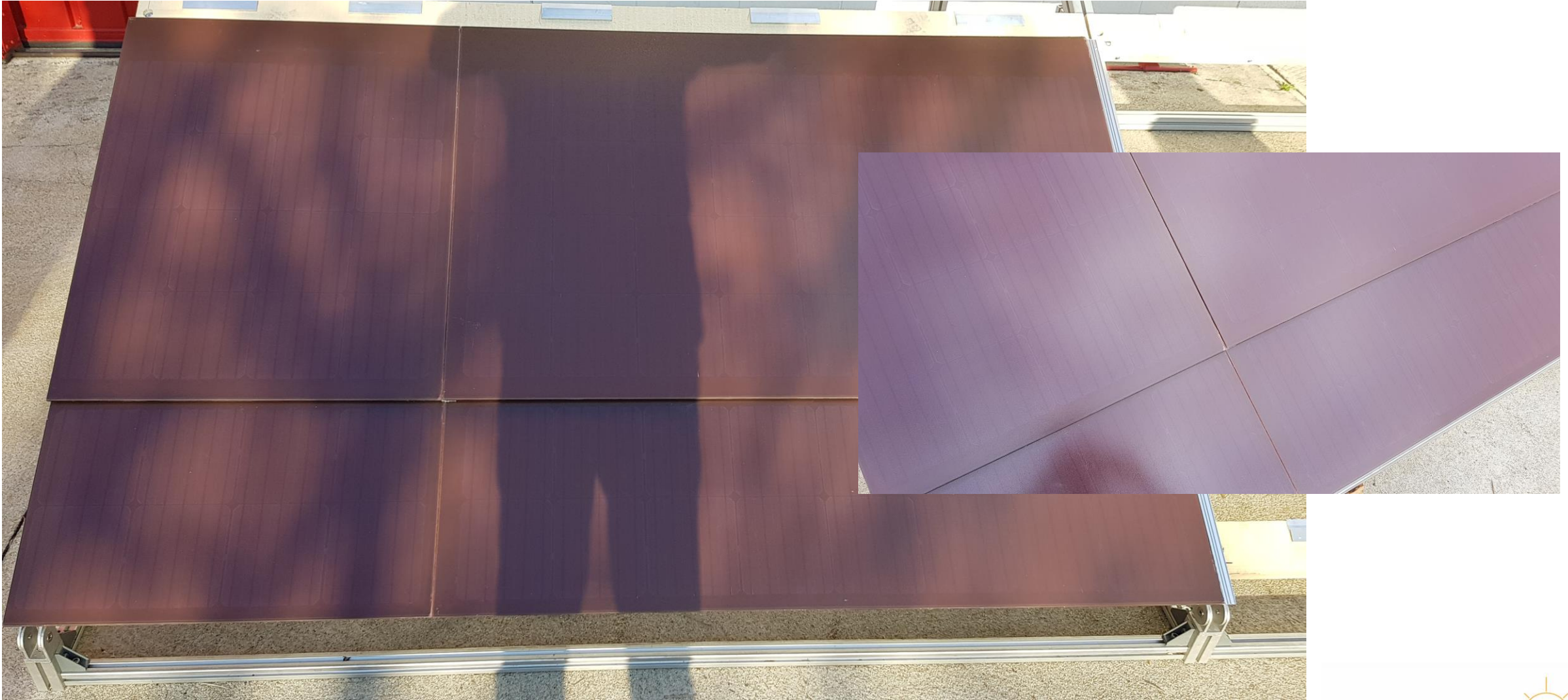
DETTAGLIO DI FISSAGGIO

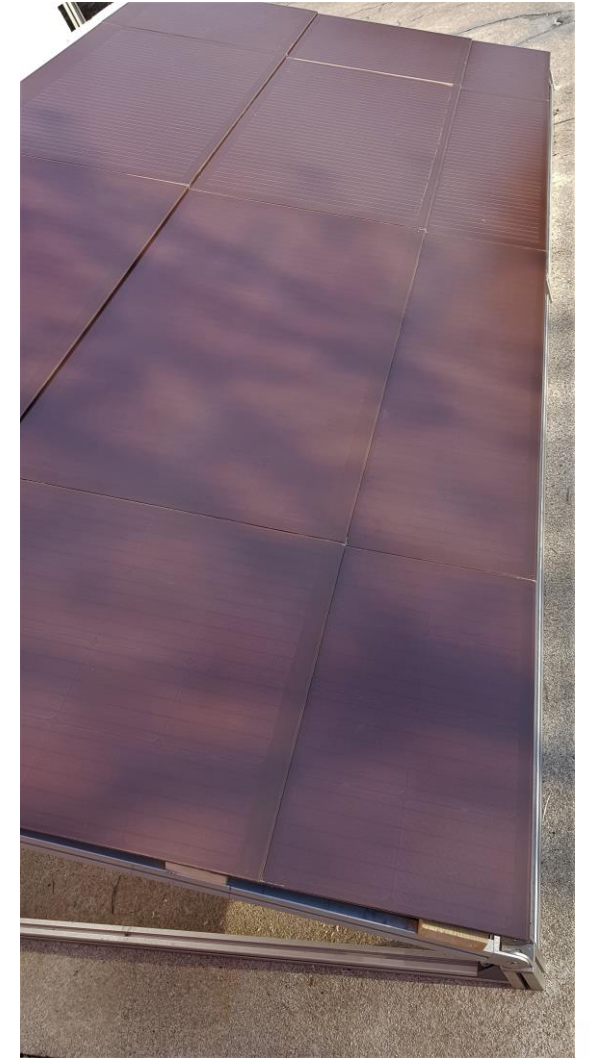


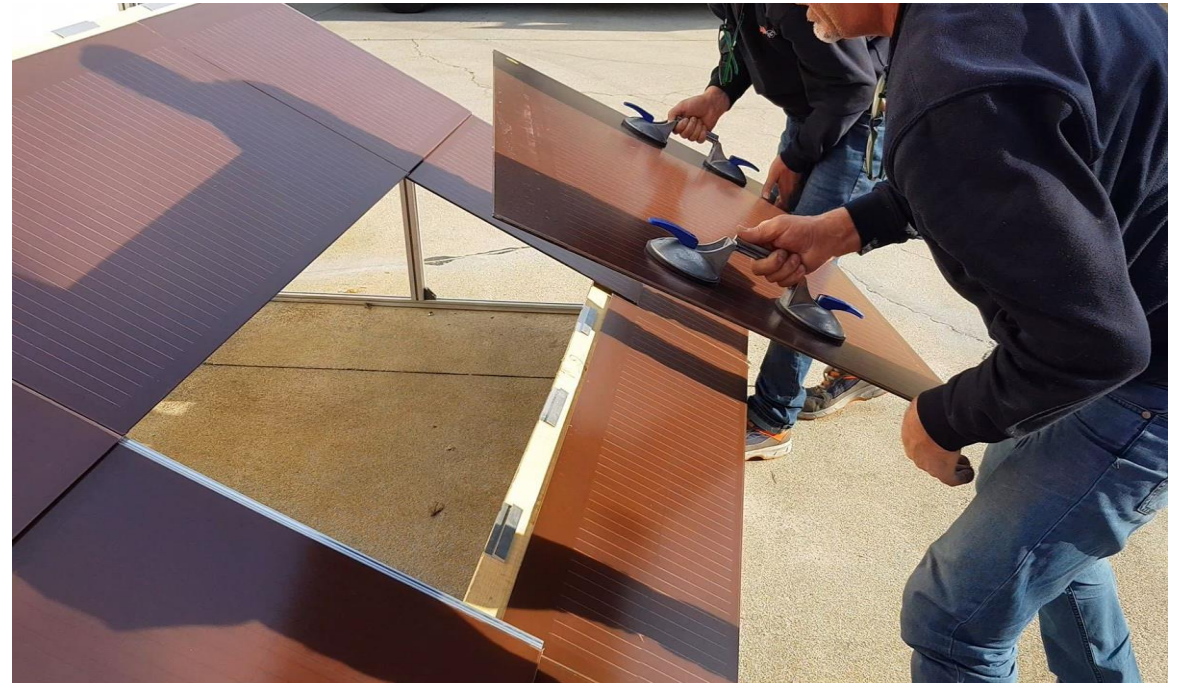
SEZIONE

ANGOLO MINIMO DI
INSTALLAZIONE 15° RISPETTO AL
PIANO ORIZZONTALE





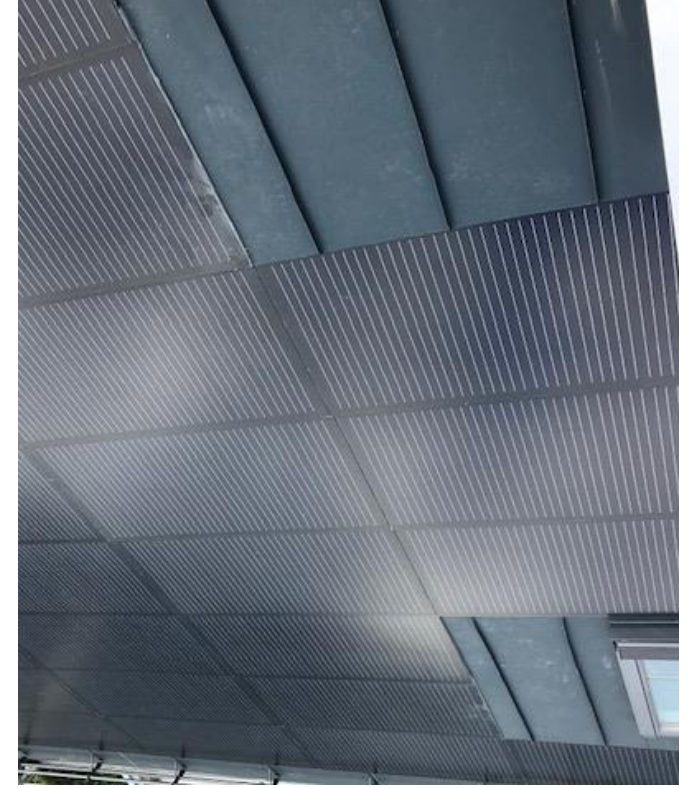




Referenze



Referenze



Referenze



Progetti simili



Progetti simili



Piu' vicini al progettista e al cliente



supporta i progettisti e i clienti per realizzare i loro progetti
sfruttando la tecnologia

