

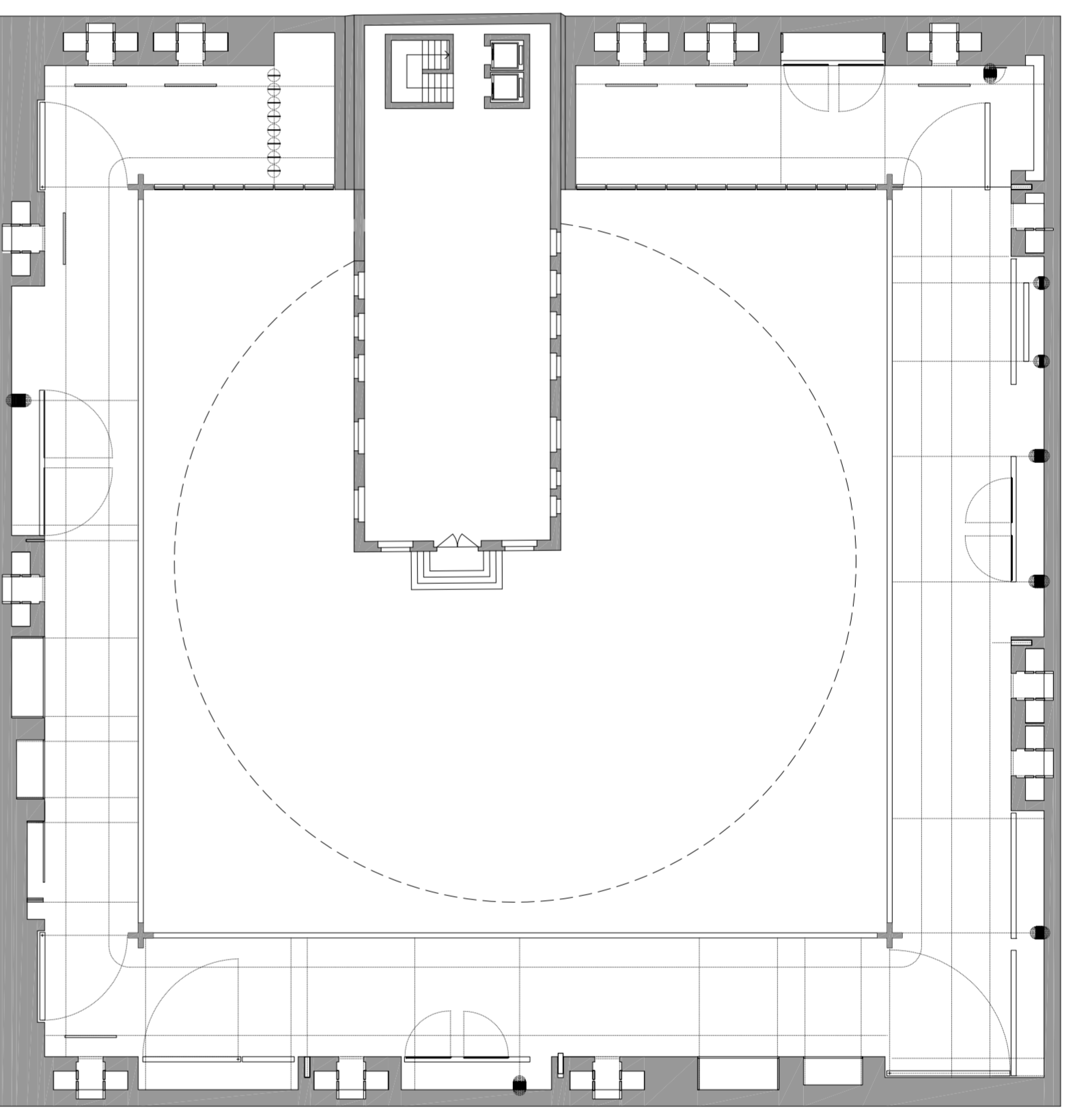
colazione	centro giorno	120 mq	21 mq
colazione	centro giorno	130 mq	21 mq
colazione	centro giorno	130 mq	21 mq
colazione	centro giorno	130 mq	21 mq
colazione	centro giorno	130 mq	21 mq
colazione	centro giorno	130 mq	21 mq
colazione	centro giorno	130 mq	21 mq
colazione	centro giorno	130 mq	21 mq
colazione	centro giorno	130 mq	21 mq

colazione	centro giorno	130 mq	21 mq
colazione	centro giorno	130 mq	21 mq
colazione	centro giorno	130 mq	21 mq
colazione	centro giorno	130 mq	21 mq
colazione	centro giorno	130 mq	21 mq
colazione	centro giorno	130 mq	21 mq
colazione	centro giorno	130 mq	21 mq
colazione	centro giorno	130 mq	21 mq
colazione	centro giorno	130 mq	21 mq
colazione	centro giorno	130 mq	21 mq

diagramma superficie 1:250

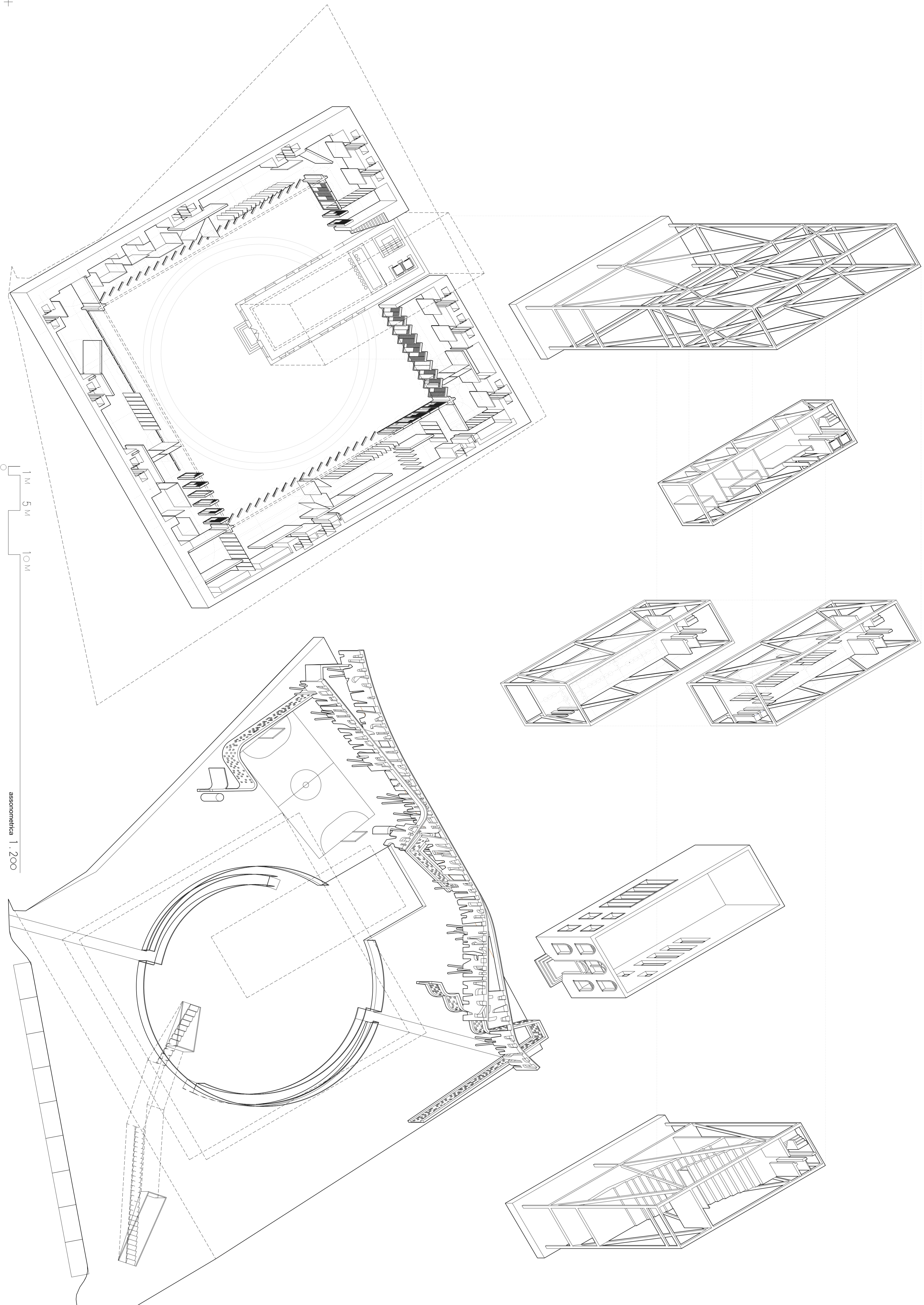
Volume	1410 m ³
piano centro giorno	459 m ³
piano cucina industriale + servizi	459 m ³
piano appartamento casale	1895 m ³
piano sala multifunzionale	1173 m ³
piano foyer	1173 m ³
piano sala e sala (edificio casale)	4710 m ³

piana senza pannelli 1:250

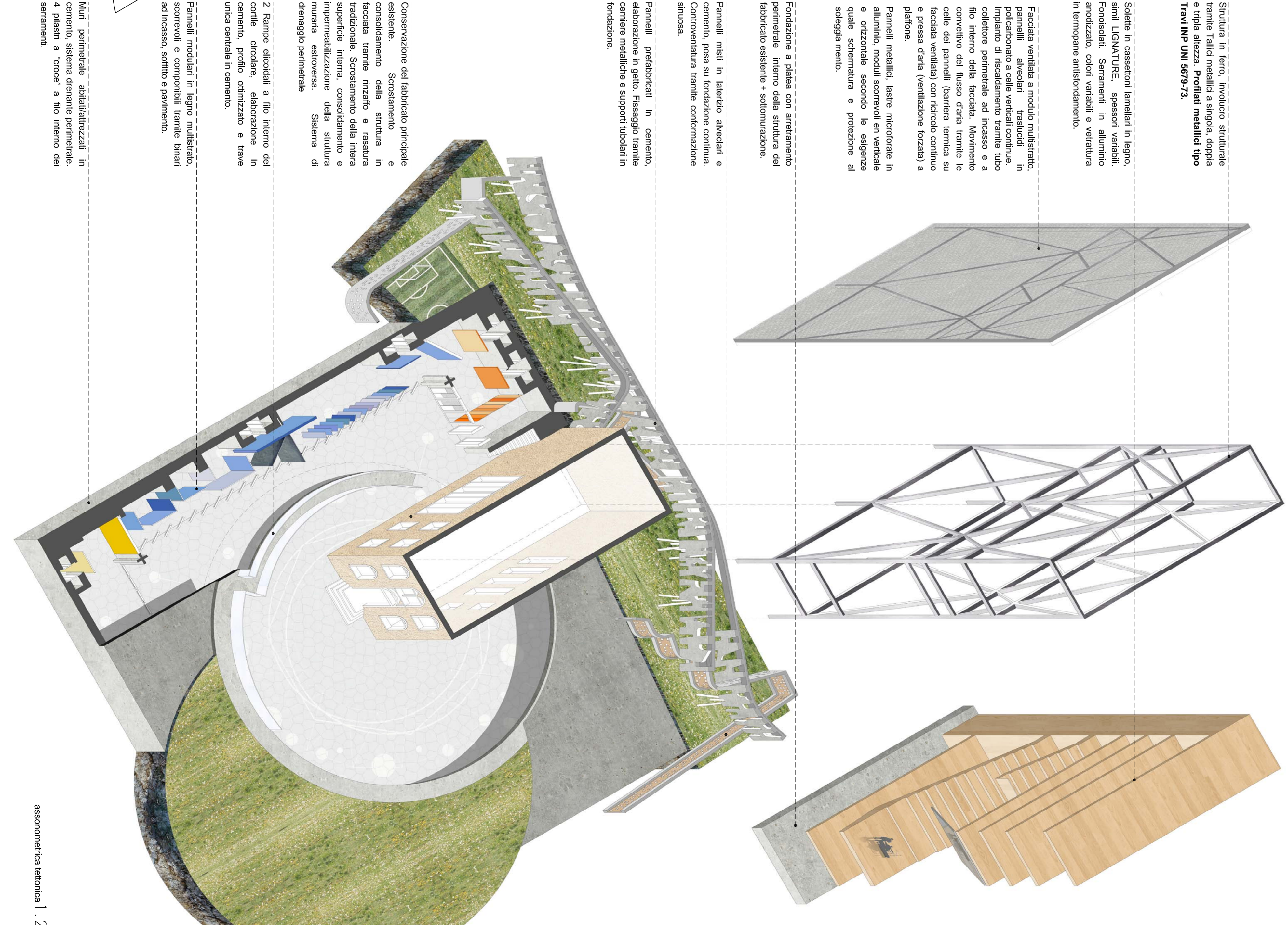


SCHEDA DEL CCC 1.2.4 (CODICE DEI COSTI DI COSTRUZIONE)

Nr.	Voce	q.tà	prezzo unitario	prezzo complessivo
1	Lavori preliminari		188.920,20	
2	edificio		76.886,12	
21	fossa		1.151.746,98	
22	costruzione griglia 1		526.603,94	
23	costruzione griglia 2		515.139,03	
24	impianti elettrici		417.381,81	
25	impianti di riscaldamento, di ventilazione e di condizionamento dell'aria		162.559,23	
26	impianti sanitari		101.150,33	
27	impilare 1		578.293,48	
28	impilare 2		453.628,13	
29	coperti		684.280,50	
4	Lavori esterni		147.231,19	
				totale complessivo 5.468.260,94



1 M 5 M 10 M
assonometrica 1:200



assonometrica isometrica 1:200