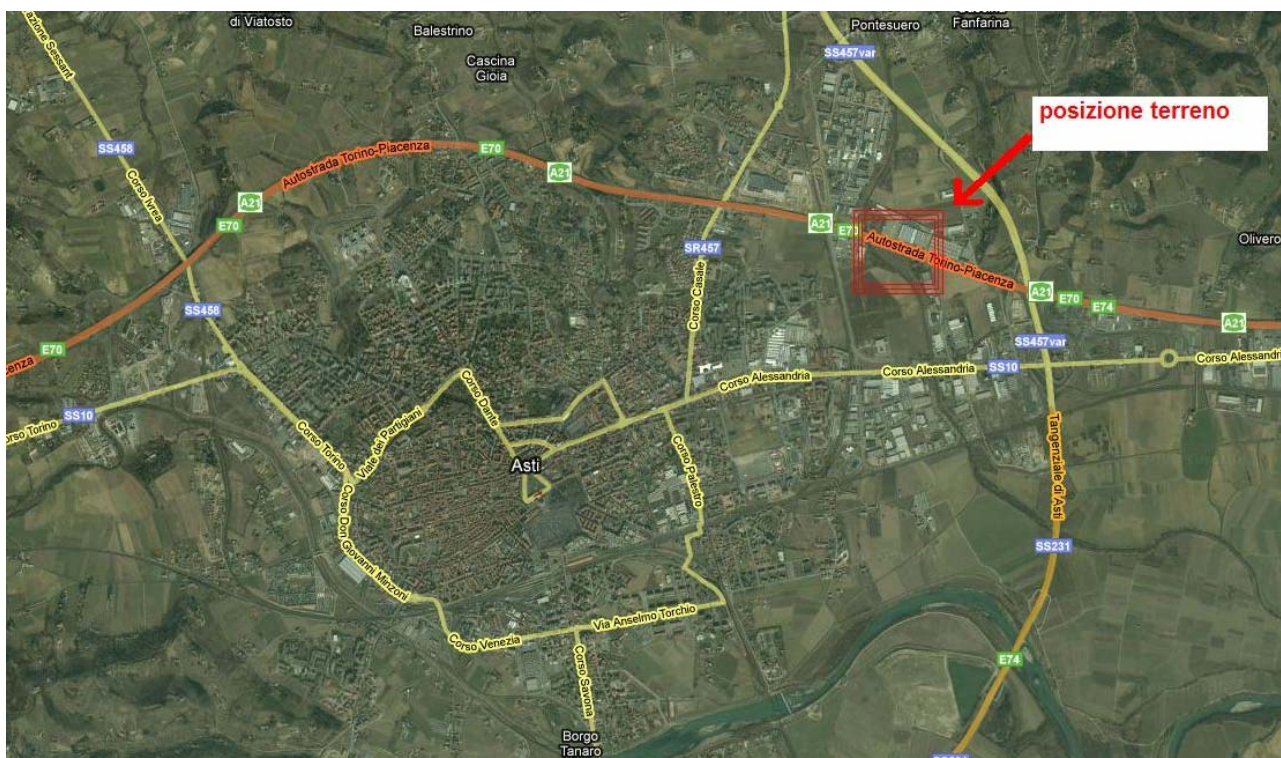


Terreno sito in Asti, Strada Cascina Cauda.

(Zona Casello Asti Est Autostrada Torino Piacenza - Via Maggiore - c.so Alessandria)

Proprietà: ARES S.r.l. con sede in Asti, Via Solari n°2 tel. 0141.34963



Il terreno si affaccia direttamente sull'autostrada Torino – Piacenza per una lunghezza di circa 260 metri. Il terreno è collegato direttamente a c.so Alessandria tramite strada Cascina Cauda ed è a solo 1 chilometro dal casello di Asti Est. Strada Cascina Cauda è già attualmente completamente urbanizzata quindi non sono previsti grossi investimenti per allacciamenti, strade e servizi. Il terreno è completamente pianeggiante ed è libero da qualsiasi servitù. Non vi sono passaggi di linee aeree e condotte nel sottosuolo.



P.E.C.L.I. "ARES CASCINA CAUDA" PRESENTATO IN DATA 11.09.08

Progetto per la realizzazione di capannoni ad uso produttivo - artigianale –industriale

SIGLA DISTINTIVA P.R.G.C. = D12 Area Produttiva a prevalente destinazione industriale e artigianale, di nuovo impianto

IPOSTESI PROGETTUALE SOLUZIONE

- 1) SUPERFICIE TERRITORIALE = 32.380 m²
- 2) SUPERFICIE COPERTA DA PROGETTO = 7.455 m²
- 3) DI CUI SUPERFICIE COMMERCIALE = 1863,75 m²
- 4) AREA STRADA VINCOLATA A SERVIZI = 3.696 m²
- 5) SUPERFICIE TOTALE AREA PER SERVIZI As1 = 4.088 m²
- 6) PARCHEGGIO PUBBLICO = 575 m²
- 7) AREA SUPERFICIE FONDIARIA = 24.021 m²
- 8) SUPERFICIE COPERTA MASSIMA REALIZZABILE = **14.412,60 m²**
- 9) PARCHEGGIO PRIVATO DI LOTTO = 1.216 m²
- 10) VERDE PRIVATO DI LOTTO = 2.408 m²

Nota: Il P.E.C.L.I. presentato prevede una superficie coperta di 7.455 m², la superficie massima realizzabile è però di 14.412,60 m². Si pensa che, visti i vincoli dovuti al torrente Versa ed alle distanze dai confini e dai fabbricati, si possano realizzare circa 11.000 m².

