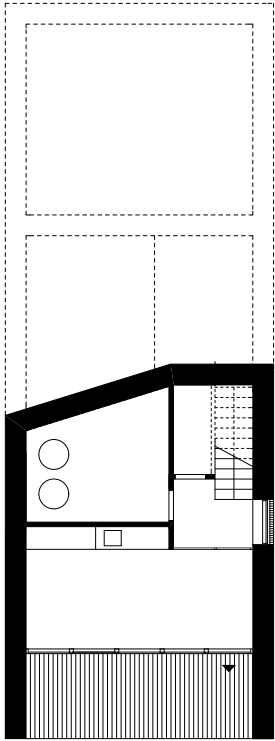
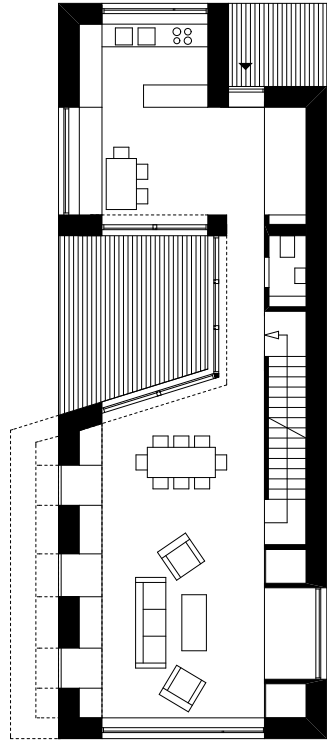


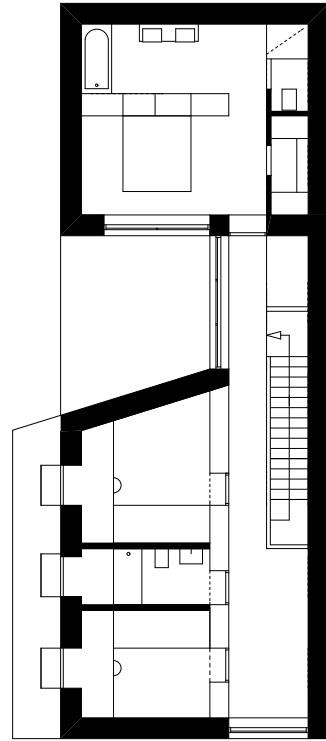
Lageplan 1:500



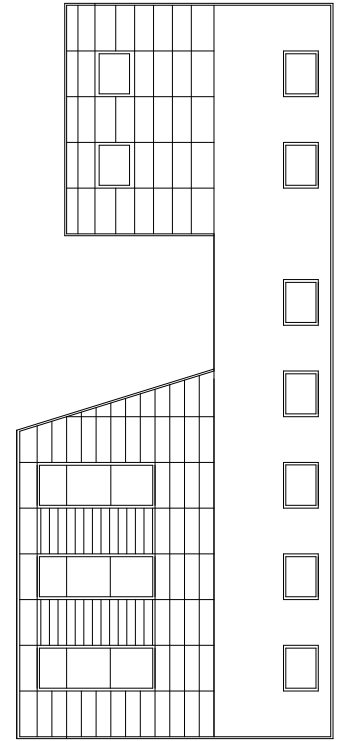
UG



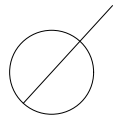
EG

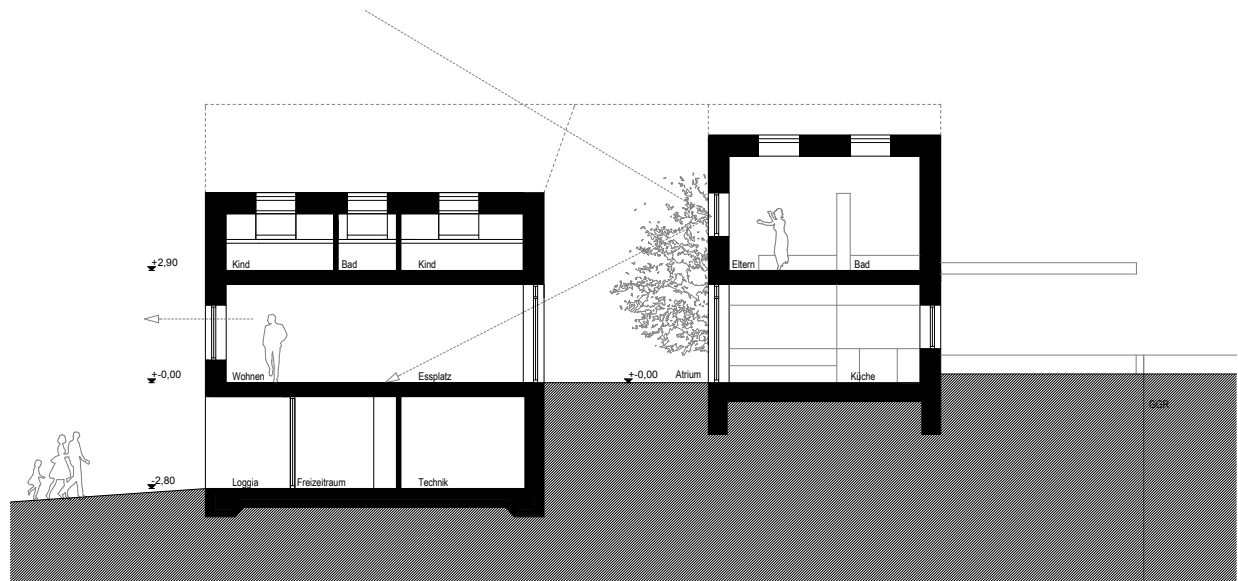
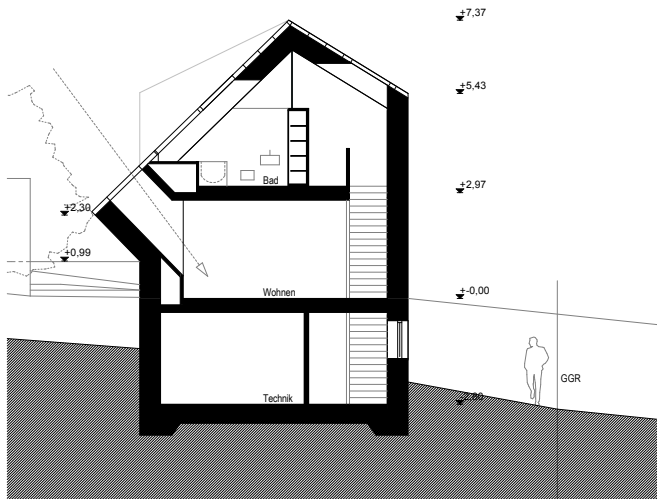
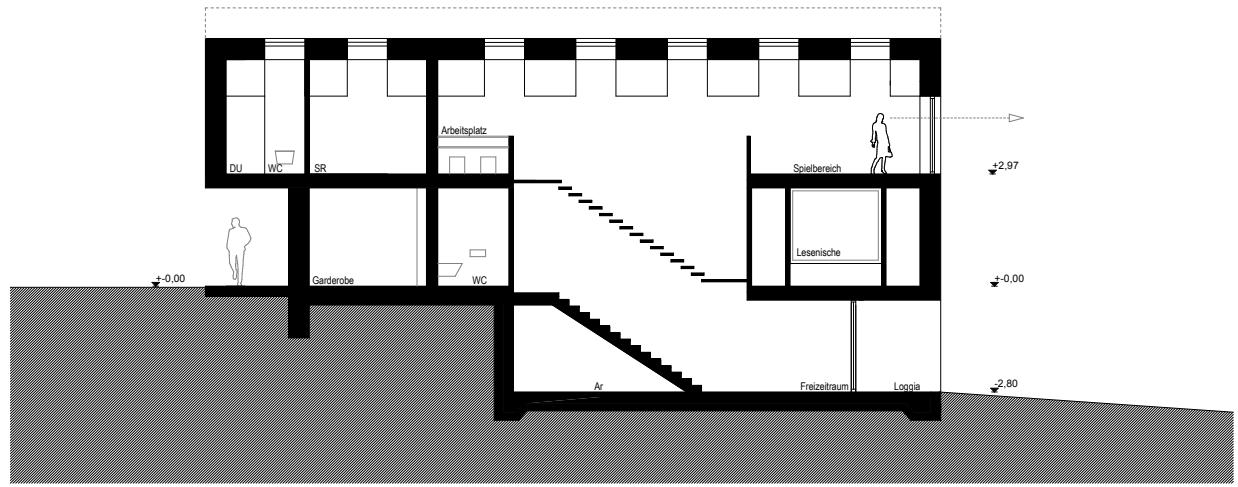
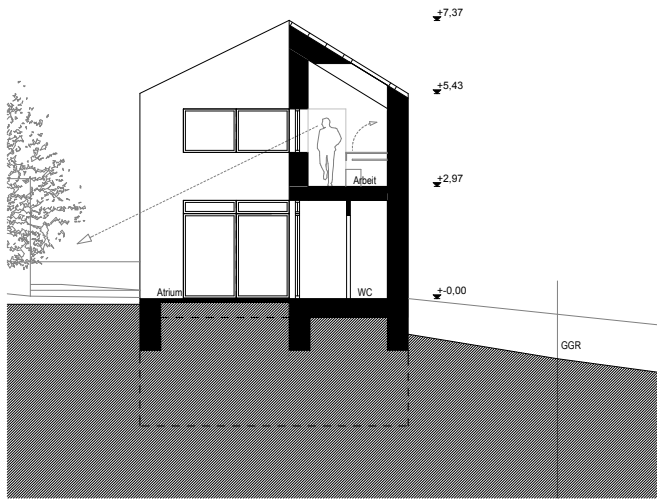


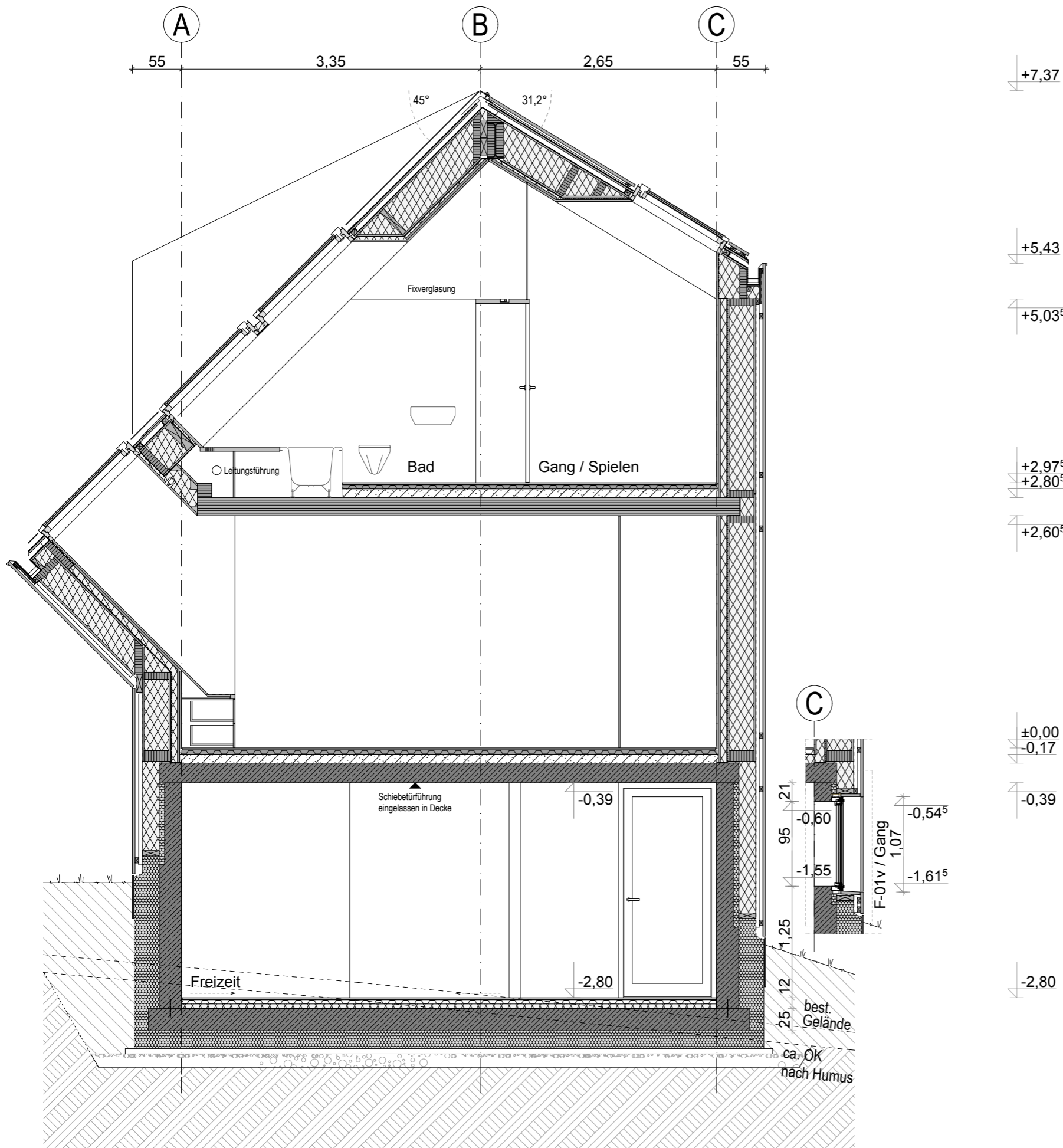
OG



DD







Dach Nord-Ost:

- 30mm Holzlattung, Fichte bandgesägt, rift/halbrift
- 22mm Multiplexstreifen Querl. mit Nageldichtstreifen
- 5,2mm Bauder Karat
- 22mm Multiplexstreifen Längsl.
- 3mm Baudertec
- 20mm Holzwerkstoffplatten
- 60mm Längslattung mit Nageldichtstreifen
- - - Bauder Difutex Vordeckbahn
- 18mm OSB
- 360mm Zellulose / Sparren
- 18mm OSB
- - - Dampfbremse
- 30mm Schafwolle / Lattung
- 25mm Gipsfaserplatten
- 20mm Täfer weiß geölt

Dach Süd-West:

- 20mm PV-Elemente
- 44mm Horizontallattung
- 30mm Vertikallattung, trapezförmig
- 5,2mm bituminöse Abdichtungsbahn, beschiefert, kaltselbstklebend
- 3 mm bituminöse Abdichtungsbahn, kaltselbstklebend
- 20mm OSB 4, formaldehydfrei
- 60mm Konterlattung
- 20mm OSB 4, formaldehydfrei
- 360mm Zellulose zwischen den Sparren, eingeblasen
- 20mm OSB 4, formaldehydfrei als luftdichte Schicht
- 40mm Schafwolle zwischen Lattung (Installationsebene)
- 25mm Gopsfaserplatten, hochverdichtet (2 x 12,5mm)
- 20mm Holztäfer, Fichte gehobelt, rift/halbrift, weiß geölt

Wand - Erdgeschoss :

- 30mm Holzlattung, Fichte bandgesägt, rift/halbrift
- 40mm Horizontallattung
- 46mm Vertikallattung
- - - Winddichtung, schwarz, UV-beständig
- 20mm OSB 4, formaldehydfrei
- 280mm Zellulosedämmung, eingeblasen
- 20mm OSB 4, formaldehydfrei als luftdichte Schicht
- 75mm Schafwolle zwischen Lattung (Installationsebene)
- 25mm Gipsfaserplatten, hochverdichtet (2 x 12,5mm)
- 20mm Holztäfer, Fichte, gehobelt, rift/halbrift, weiß geölt

Wand - Keller :

- 30mm Schirm
- 40mm Horizontallattung
- 40mm Vertikallattung
- - - Winddichtung, schwarz UV-beständig
- 190mm Holzweichfaserdämmung / Lattung
- 60mm XPS, in Schalung eingelegt
- 190mm Stahlbeton, Slagstar

Querschnitt

