

PALAZZO GALILEO

un esempio di rinascita urbana

bau.hub





Palazzo Galileo

Piazza G. Galilei

Palazzo Galileo

Piazza Galileo Galilei

Centro Storico



Google

Scuola elementare

Piazza Galileo Galilei

Torre dell'acqua

Museo Archeologico

Piazza Unione

Comune di Artena

ARTENA NUOVA

Palazzo Galileo

CENTRO STORICO



Scuola elementare

Piazza Galileo Galilei

Torre dell'acqua

Museo Archeologico

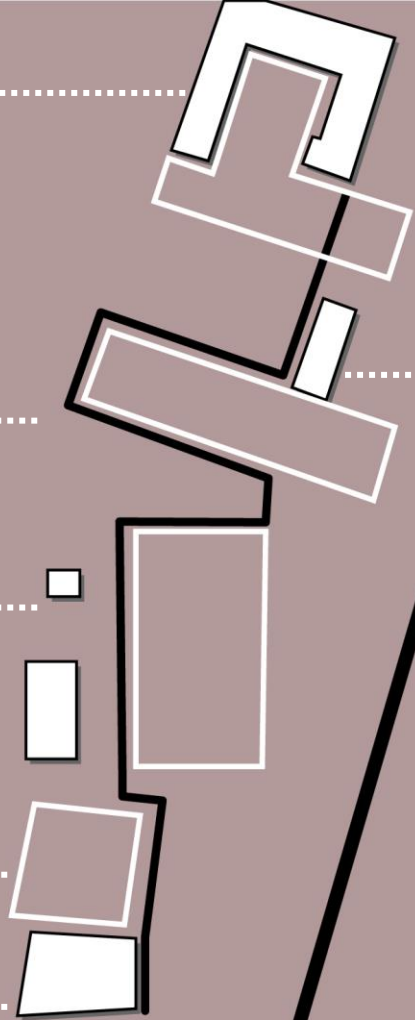
Piazza Unione

Comune di Artena

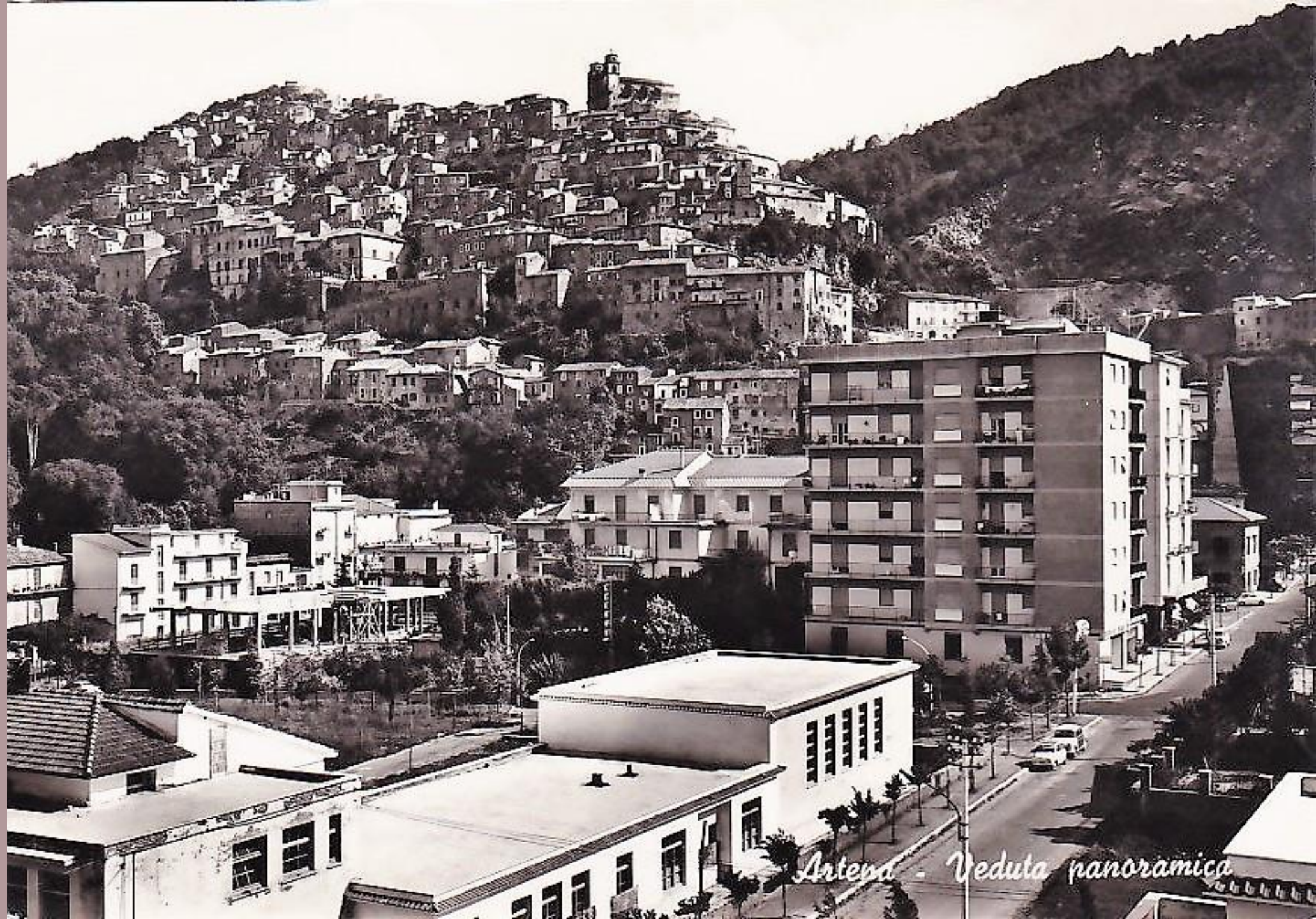
ARTENA NUOVA

Palazzo Galileo

CENTRO STORICO



- Anni '50: espansione a valle della città nuova
- Progressivo abbandono dello «scomodo» centro storico
- La posizione a valle della nuova città era più in linea con i mutati stili di vita, soprattutto per quanto riguarda mobilità e servizi
- Lo sviluppo della città nuova avvenne senza una pianificazione ragionata e completamente slegata dal nucleo storico originario

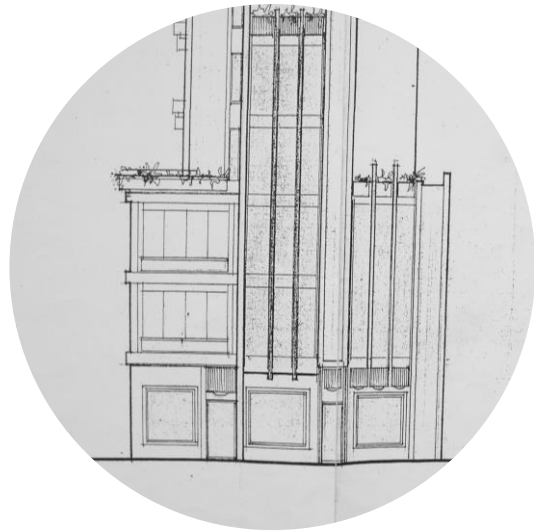
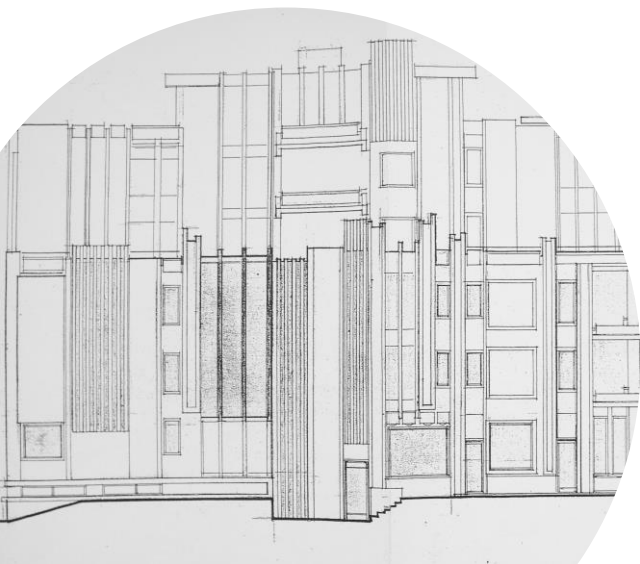
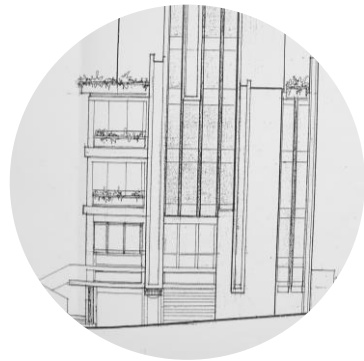
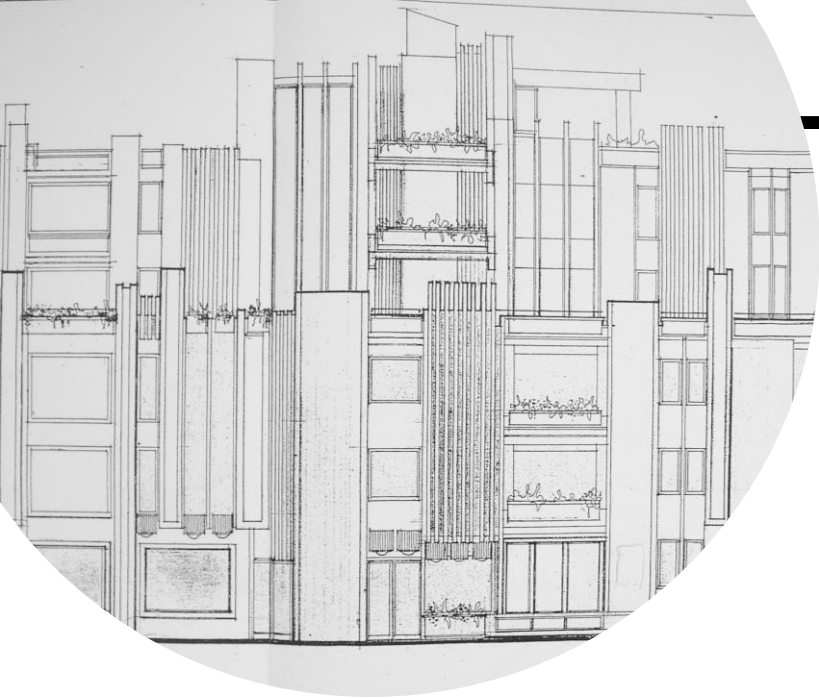


Artena - Veduta panoramica

P. R.G. del 12/01/84



Gli strumenti urbanistici non hanno mai risolto la frattura tra il borgo storico e la nuova Artena



1970

il progetto originario

- Controversie legali per le distanze tra i fabbricati.
- Nel 1973 prefetto di Velletri sospende i lavori.
- Sospensione della licenza edilizia.
- Per circa 40 anni lo scheletro in c.a. si è imposto sul palcoscenico urbano della piazza, deturpando la vista del borgo antico.



1973

lo scheletro in c.a.

«uno scheletro che
incombeva nella piazza
più frequentata di
Artena... generando una
sorta di frattura nella vita
sociale del paese...»



Il Tar del Lazio con una sentenza ritiene ingiustificata la misura adottata dal Comune e obbliga l'amministrazione a rilasciare un titolo edilizio equivalente per il completamento dell'edificio.

2010

Le indagini
preliminari
sulla struttura









2012

Il consolidamento strutturale











2013











Interruzione dei lavori per motivi economici

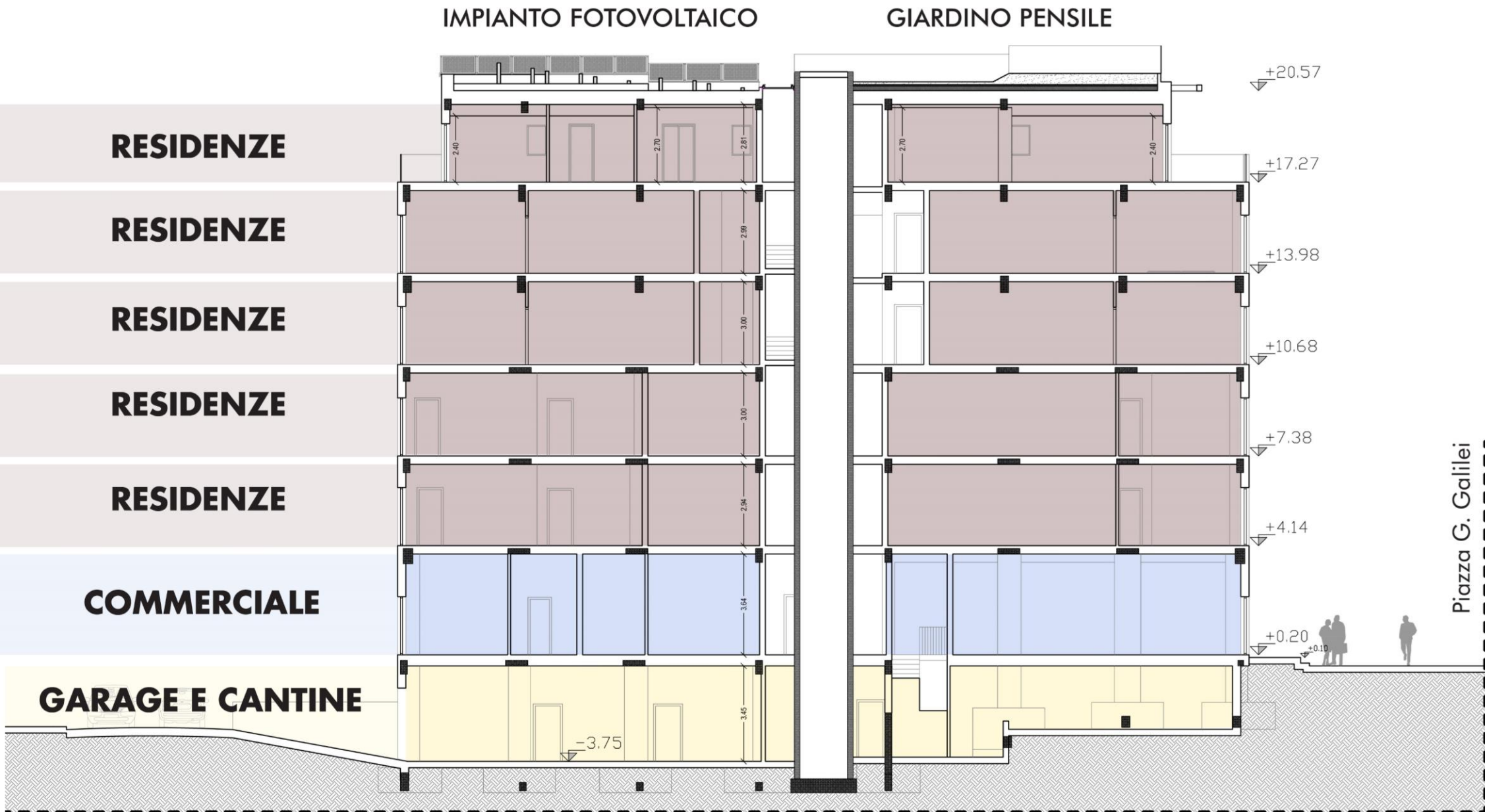
Sergio Di Cori, imprenditore di Artena, acquista l'edificio e affida l'incarico all'arch. De Martino del progetto e la direzione lavori per il completamento dell'opera

2018

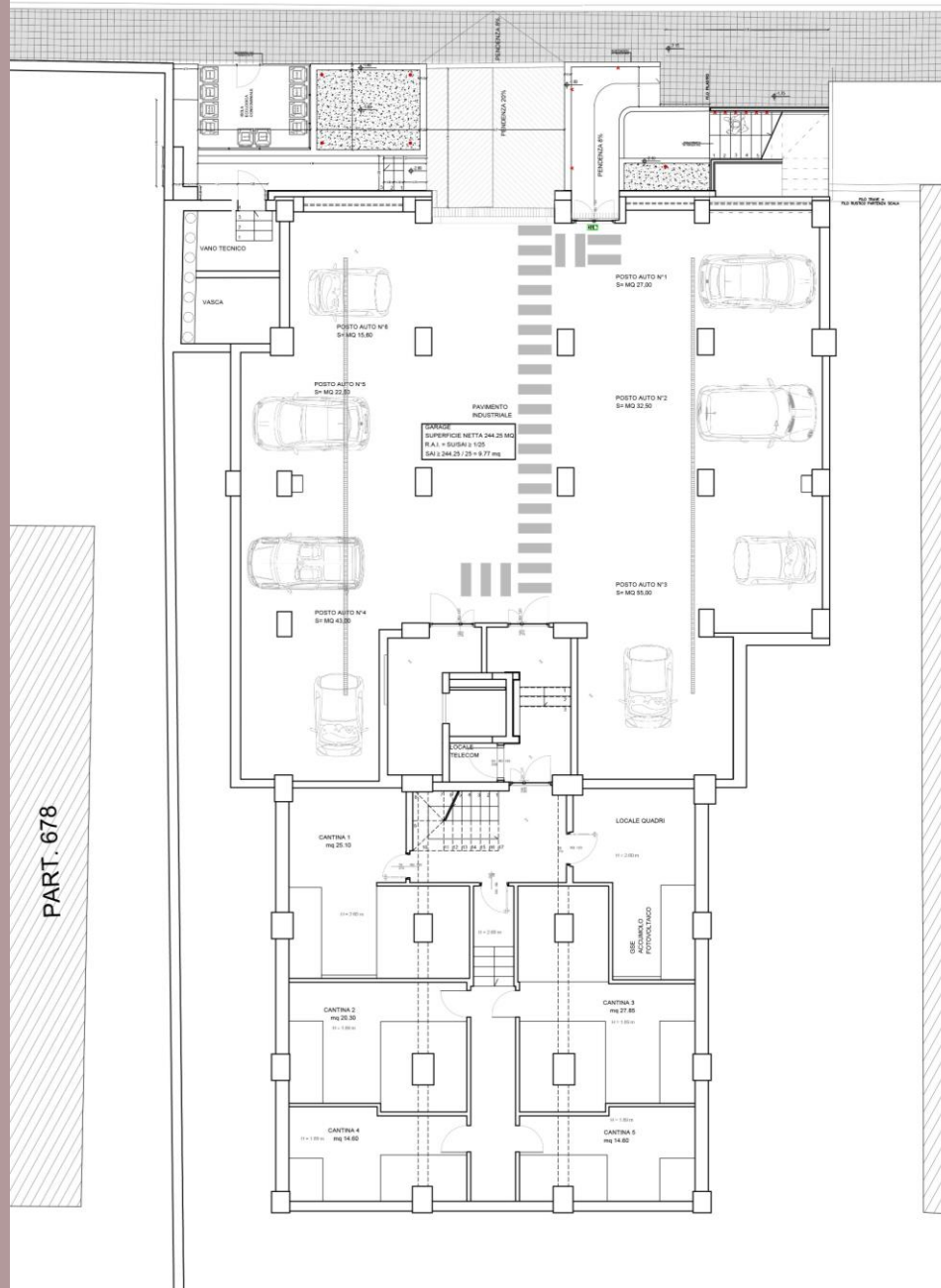
Tenendo conto della maglia strutturale preesistente, sono stati progettati i nuovi appartamenti, elaborando diversi tagli per diverse tipologie di acquirenti.

2018
2021

LE FUNZIONI PROGRAMMATICHE

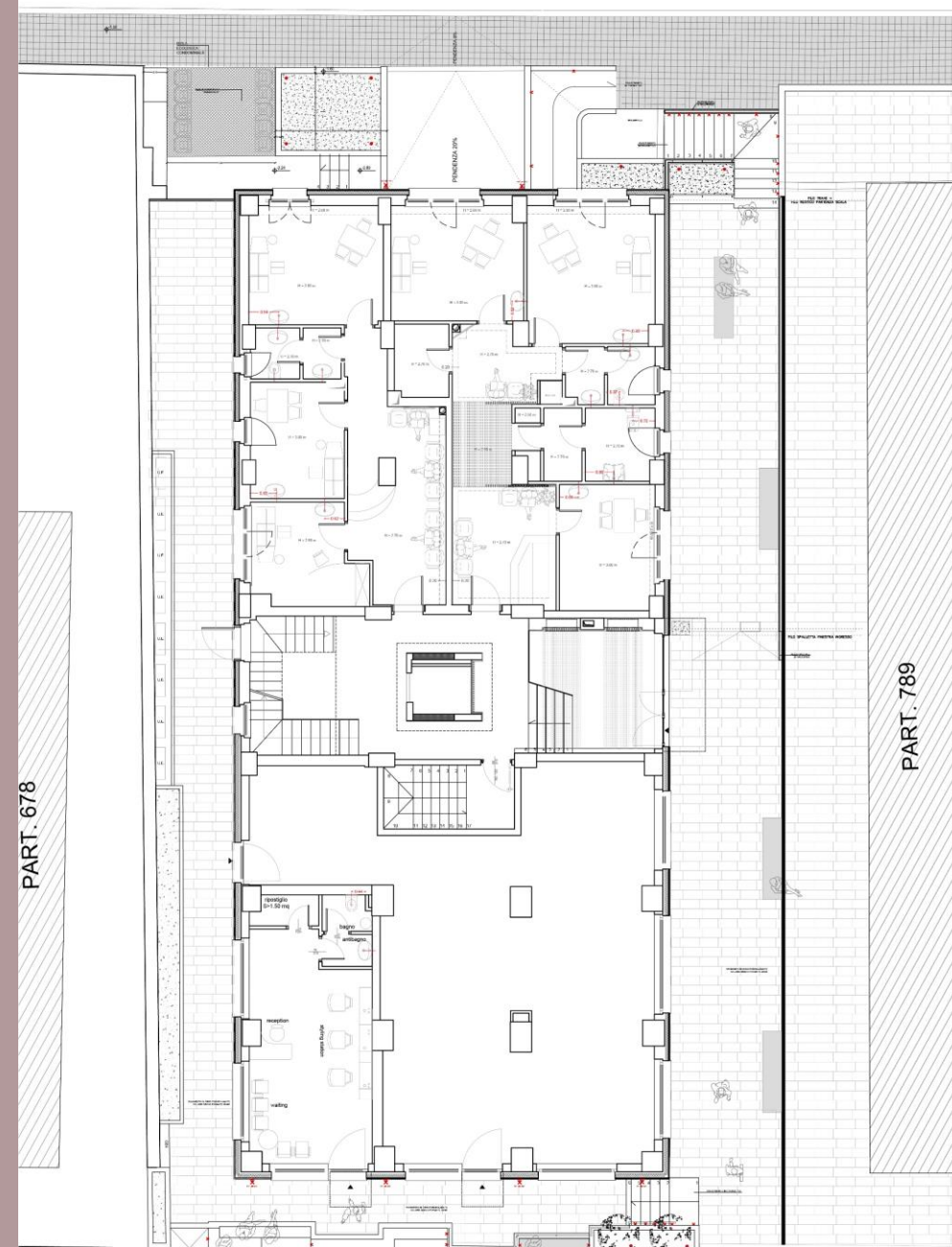


piano -1



PART. 678

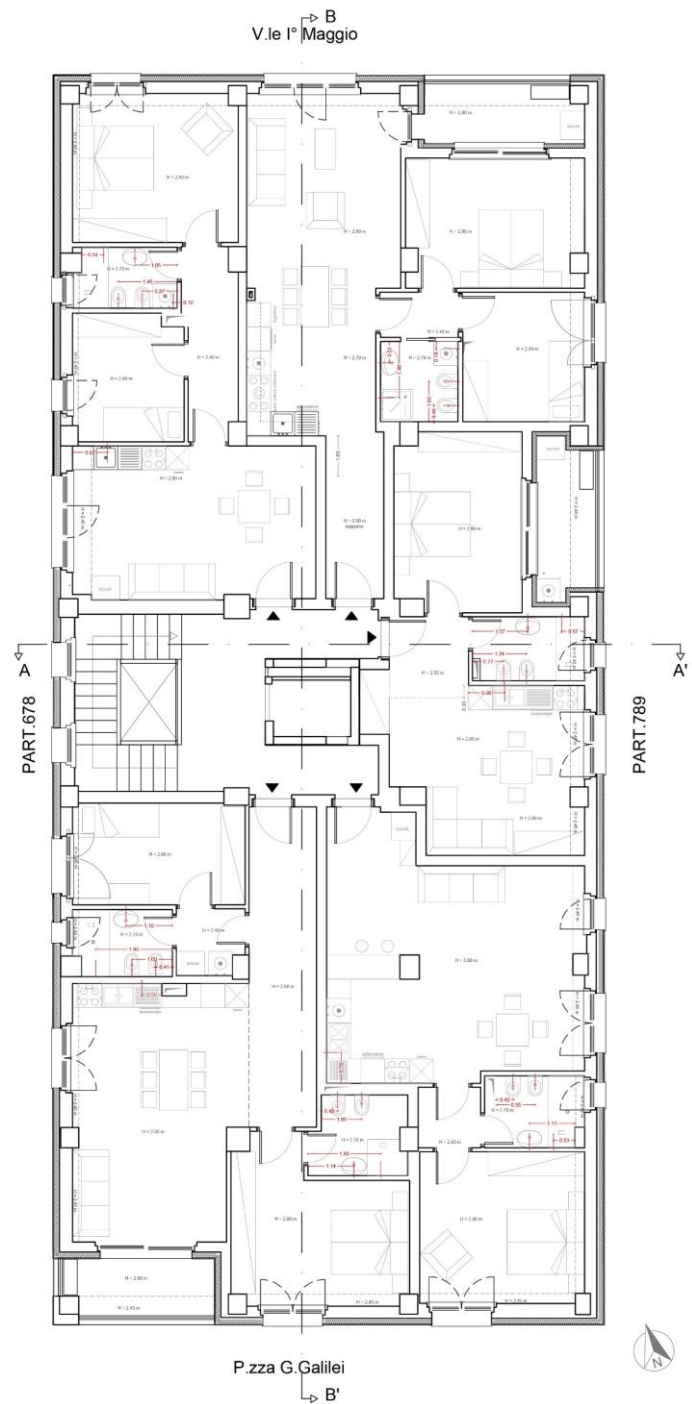
piano terra



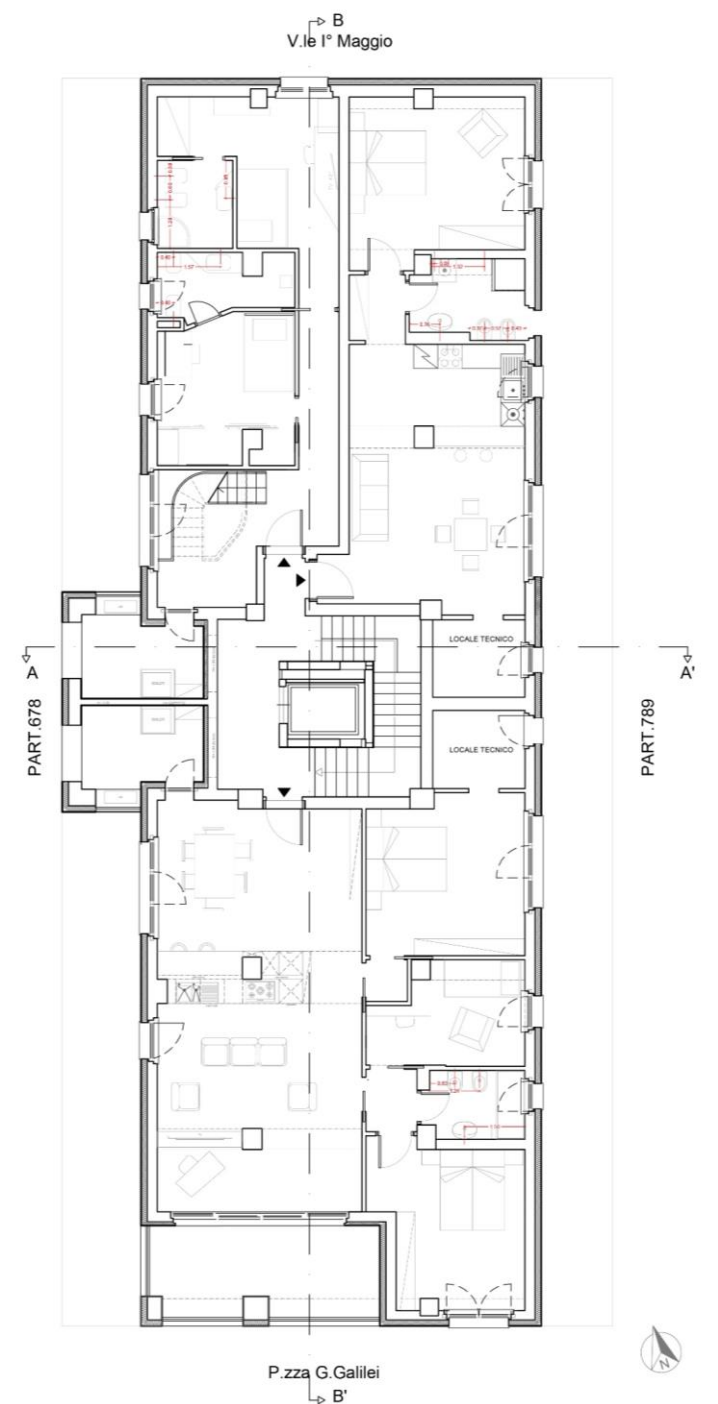
PART. 678

PART. 789

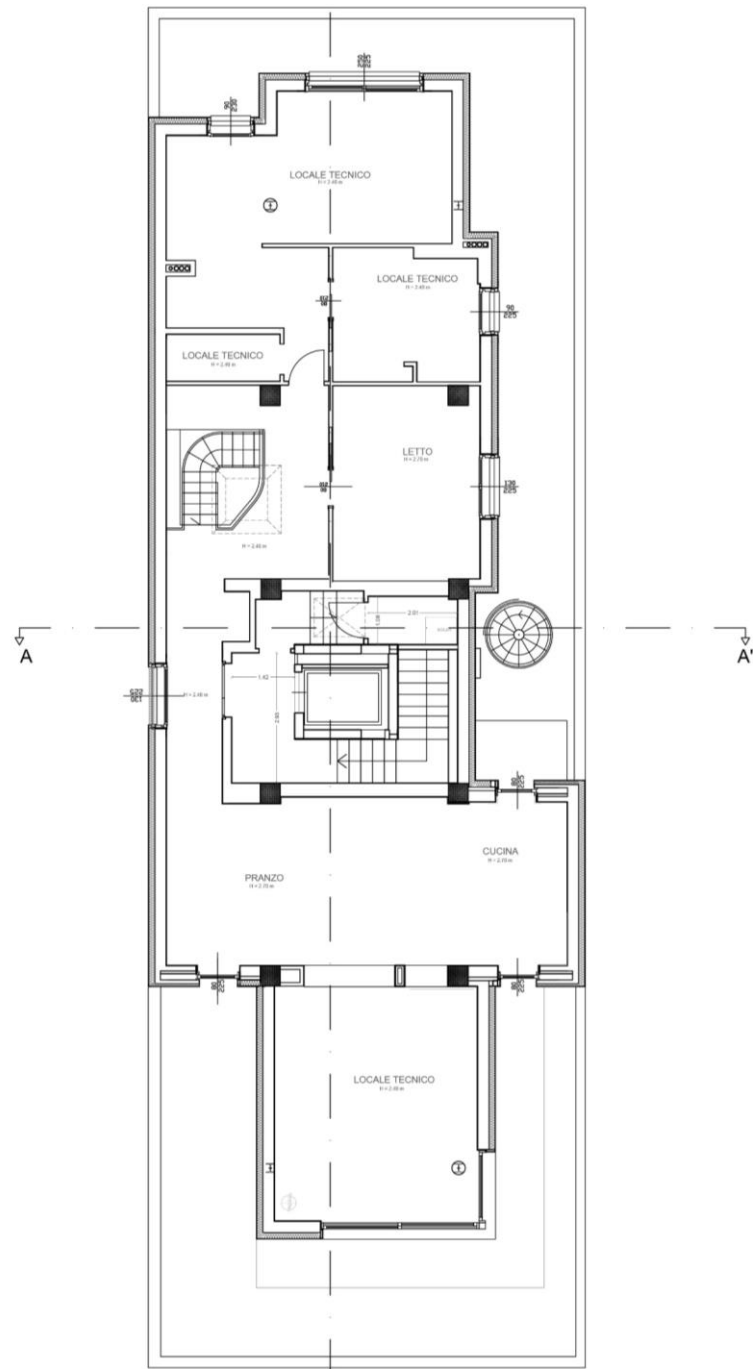
piano 2



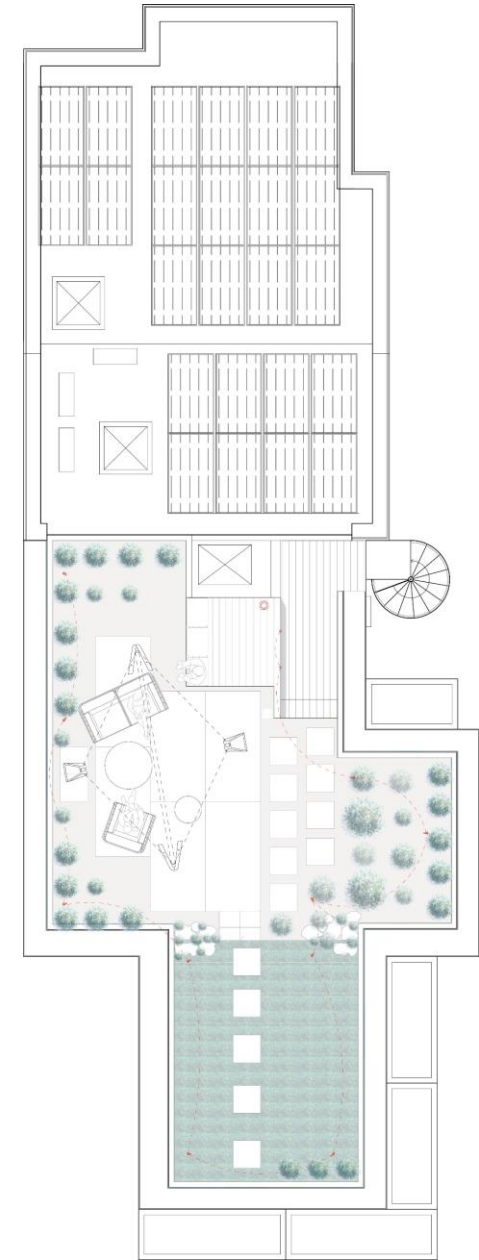
piano 4

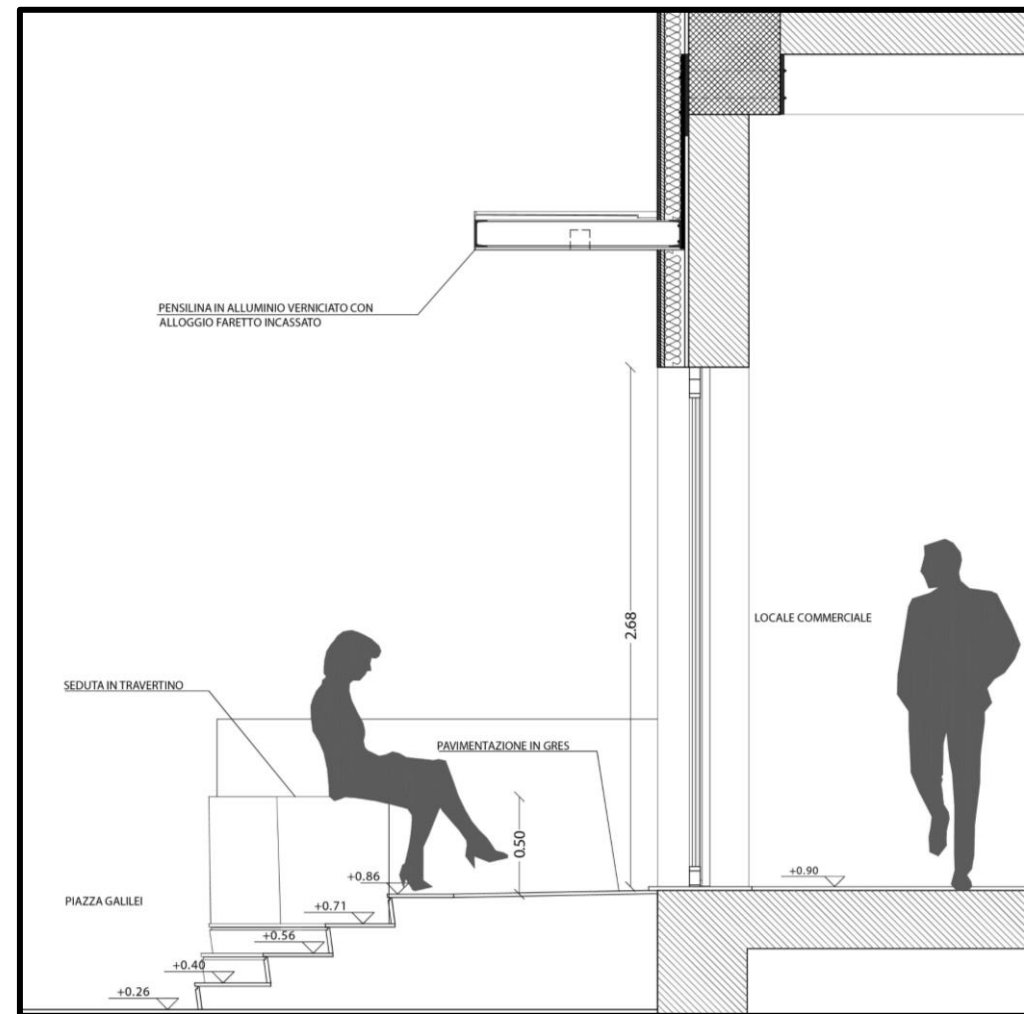


piano 5



copertura

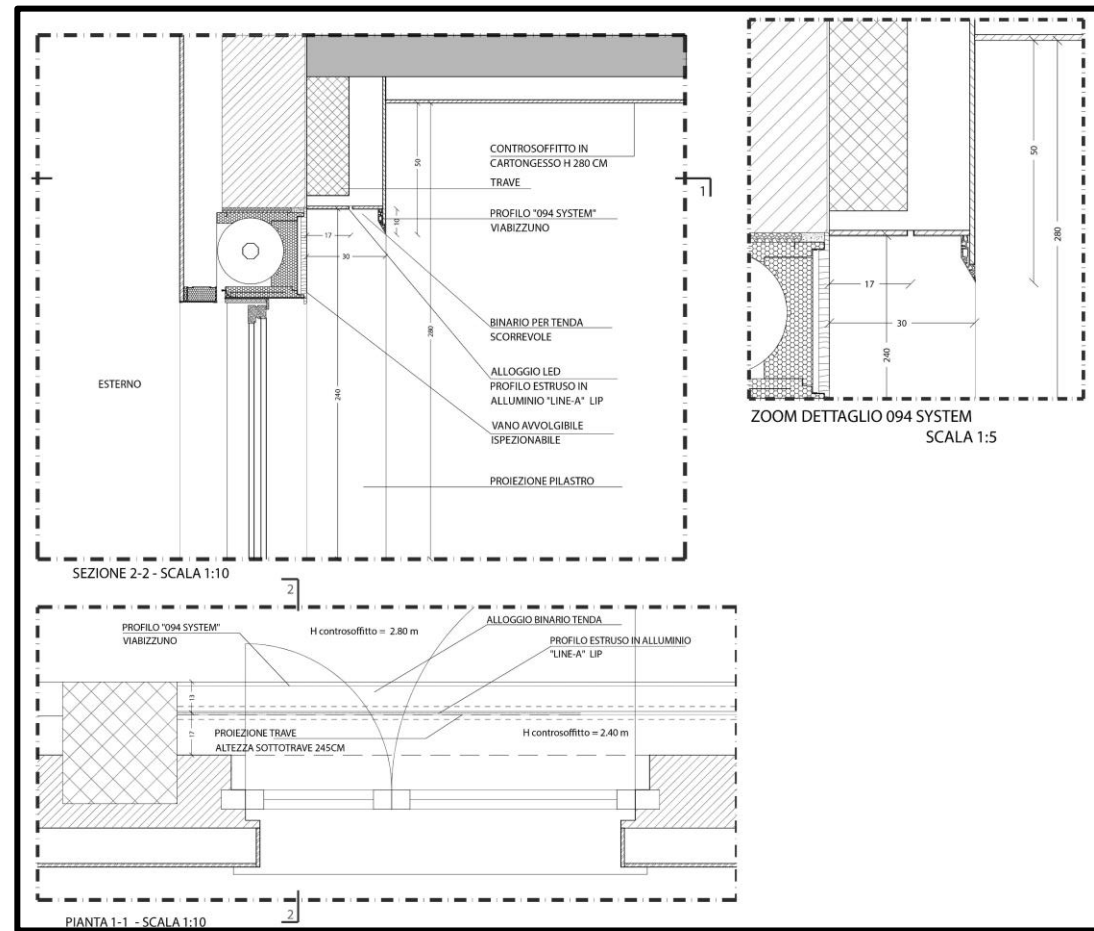
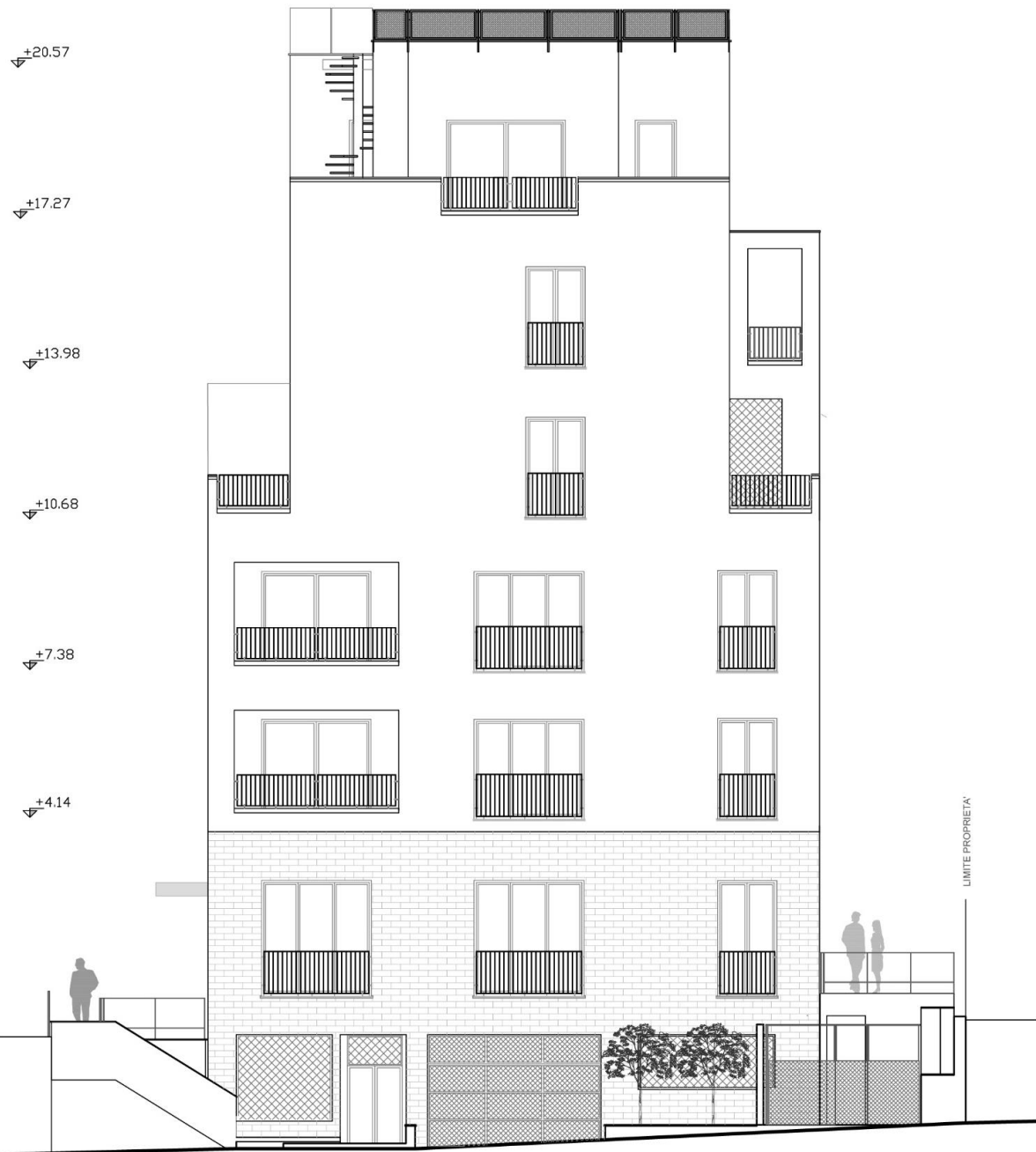




Prospetto sud su Piazza G. Galilei

Prospetto est





Prospetto nord su Viale I maggio



Prospetto ovest

- Miglioramento sismico della struttura tramite applicazione di rinforzi in acciaio e FRP, conglomerato cementizio armato per il collegamento dei plinti in fondazione.
- I lavori, terminati a febbraio 2021 hanno determinato un miglioramento della classe di rischio sismico della struttura di due classi

2020

Sia nella scelta dei materiali che dell'apparecchiatura costruttiva si è guardato alla tradizione, seppur rivisitata dalla più moderne tecnologie per garantire comfort e benessere

- SOBRIETA'
- MODERNITA'
- PREESISTENZE





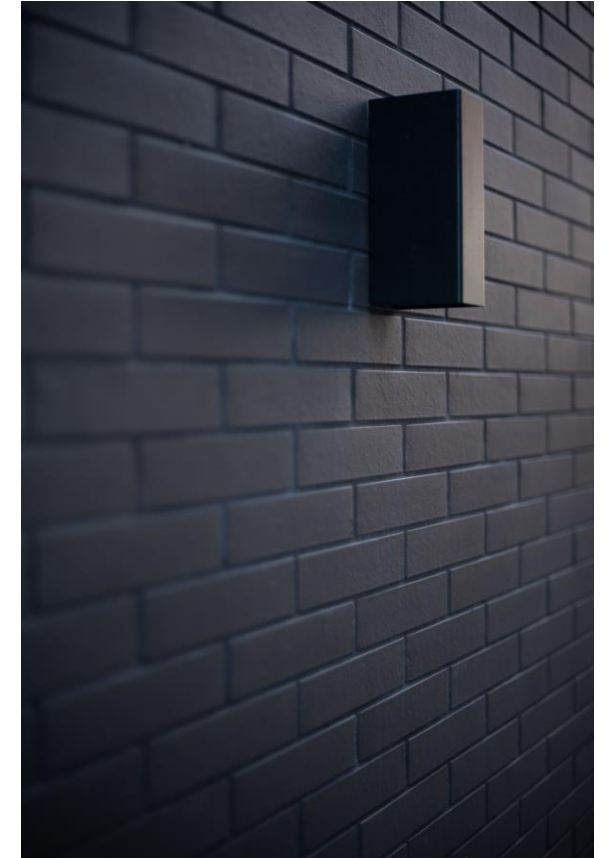
Ispirazione dall'architettura locale



ispirazione dall'architettura locale



Rivisitazione in chiave moderna



Materiali e finiture: il basamento e la scala



materiali e finiture

i piani superiori





Il linguaggio architettonico adottato nel progetto ben si inserisce nel tessuto urbano esistente





Le scelte cromatiche e i materiali utilizzati richiamano il tessuto urbano circostante e non ne alterano l'aspetto.



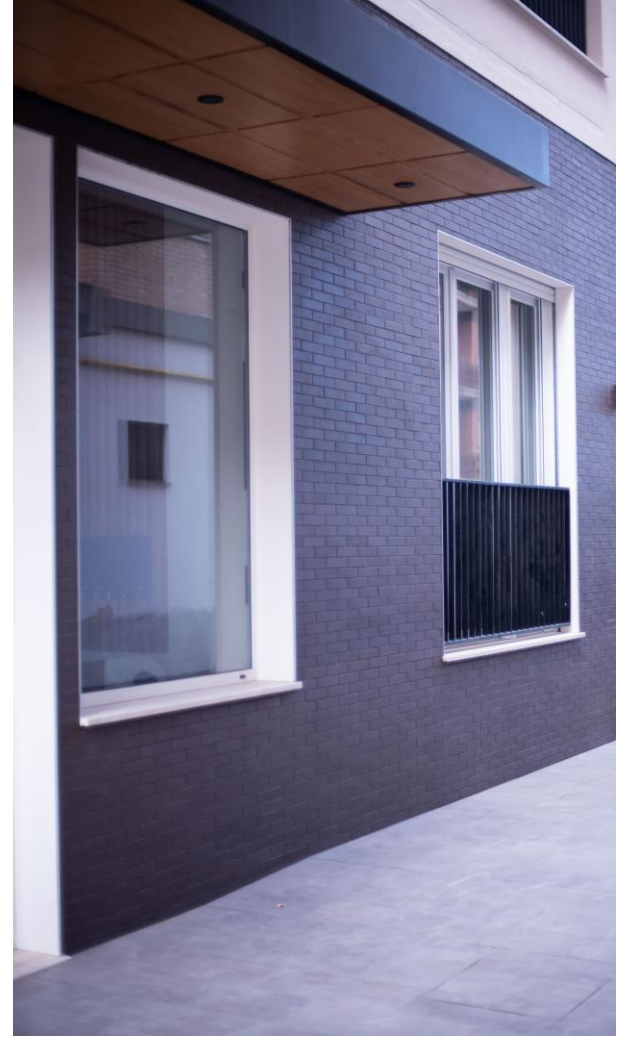
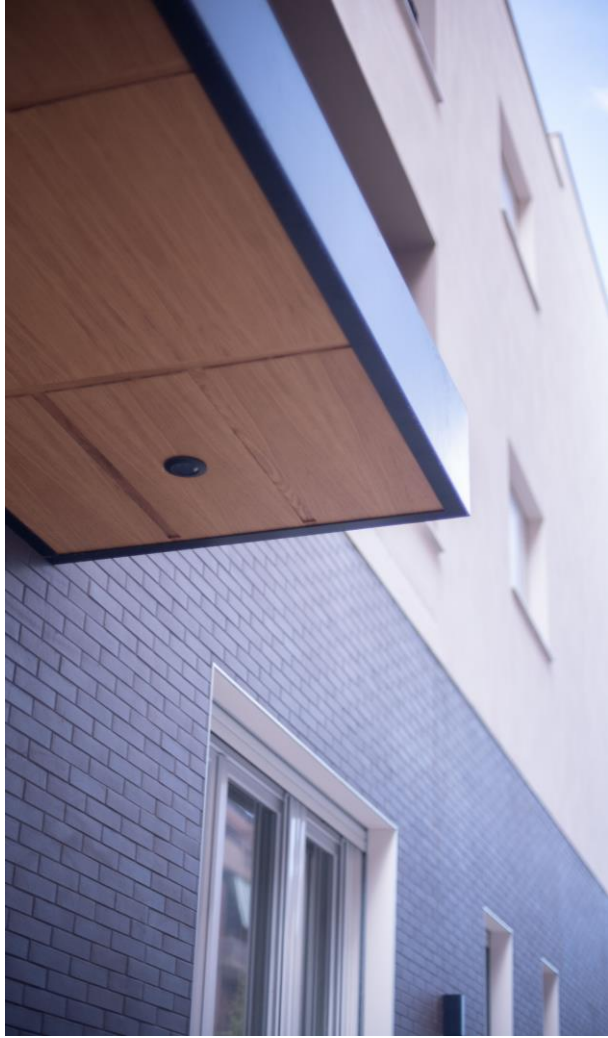
- Isolamento a cappotto: l'involucro esterno dell'edificio è stato completamente rivestito con un sistema a cappotto che assicura un'alta efficienza energetica e minori costi di gestione.
- Infissi Schuco a risparmio energetico, costituiti da 3 strati indipendenti di guarnizione che proteggono efficacemente da rumore, freddo e umidità.

2021

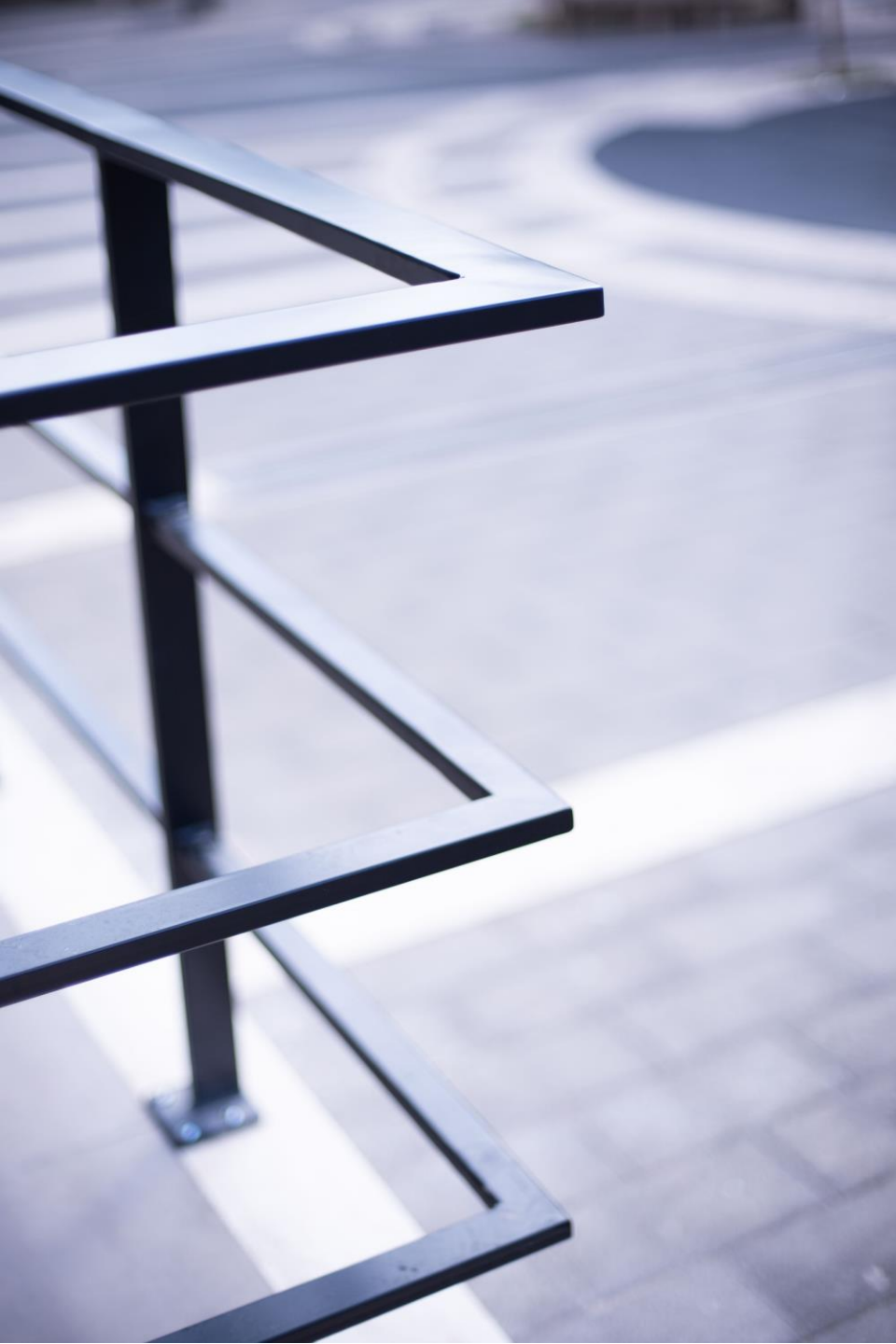
INFISSI



PENSILINA DI INGRESSO



FINITURE NERE



Balaustre









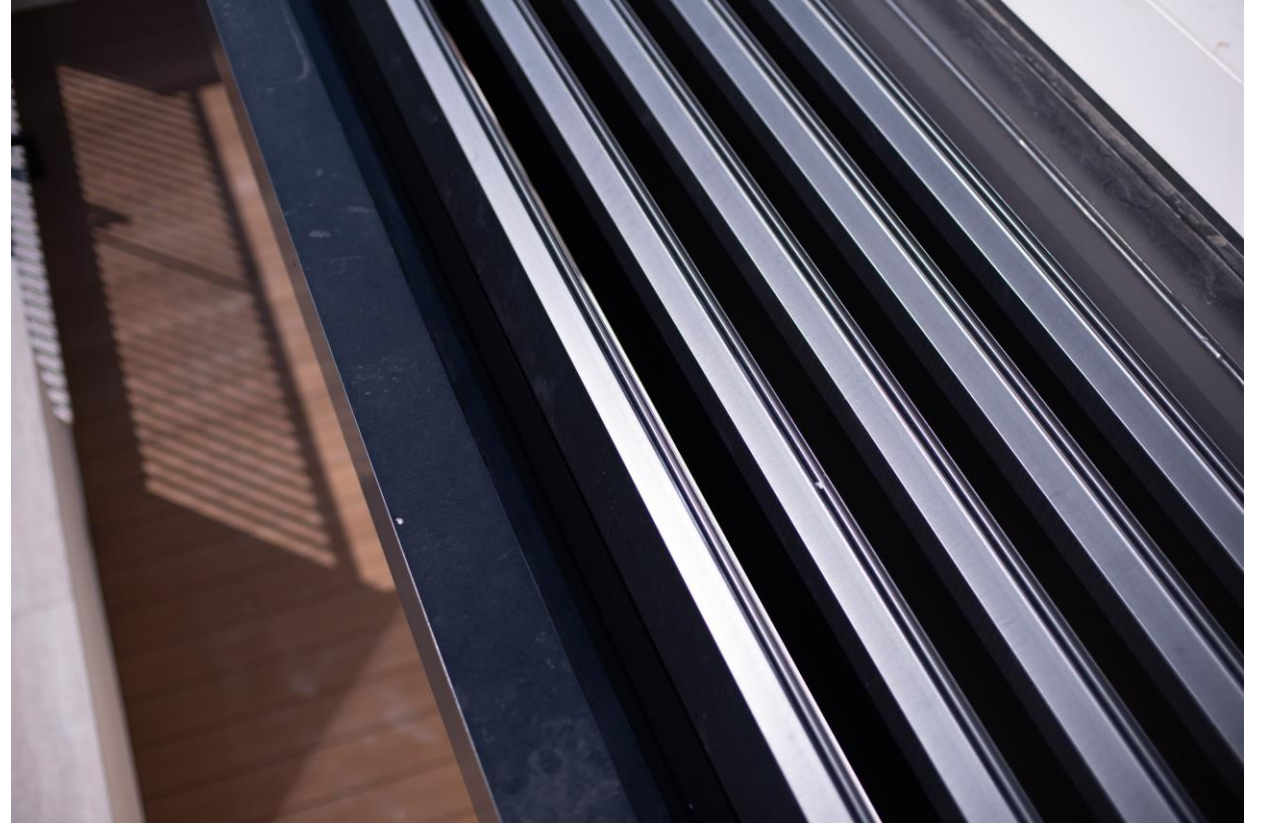
Scala







Frangisole

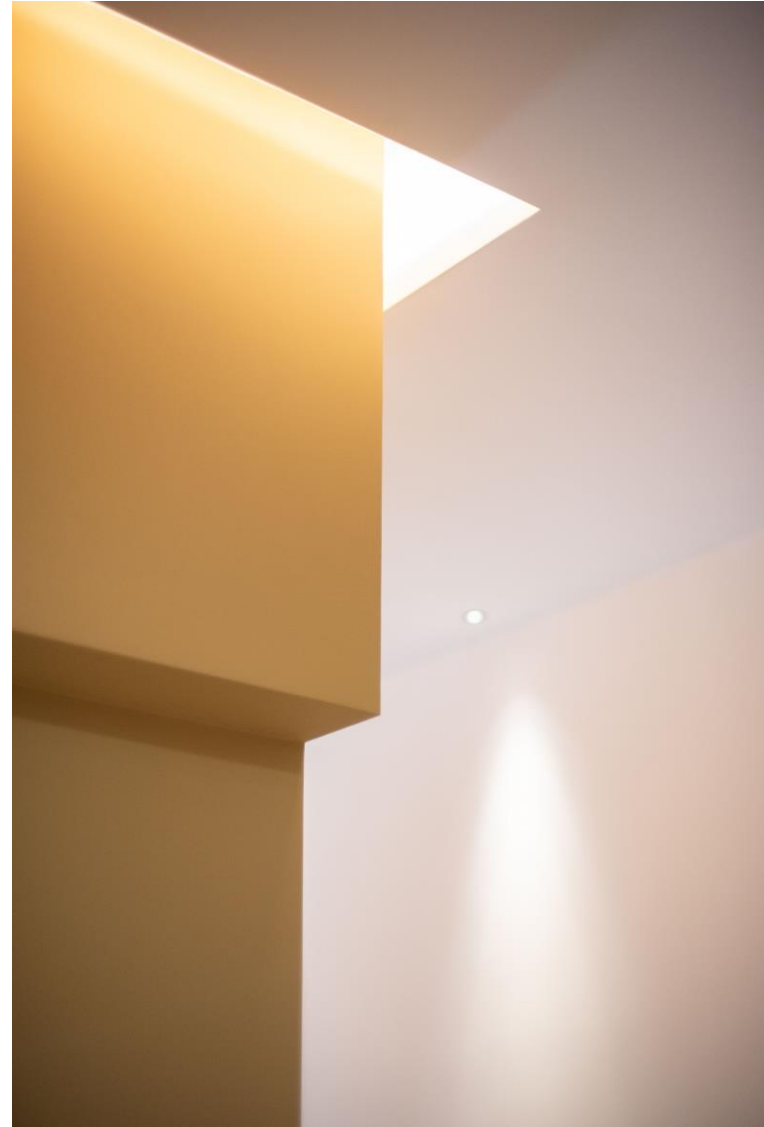


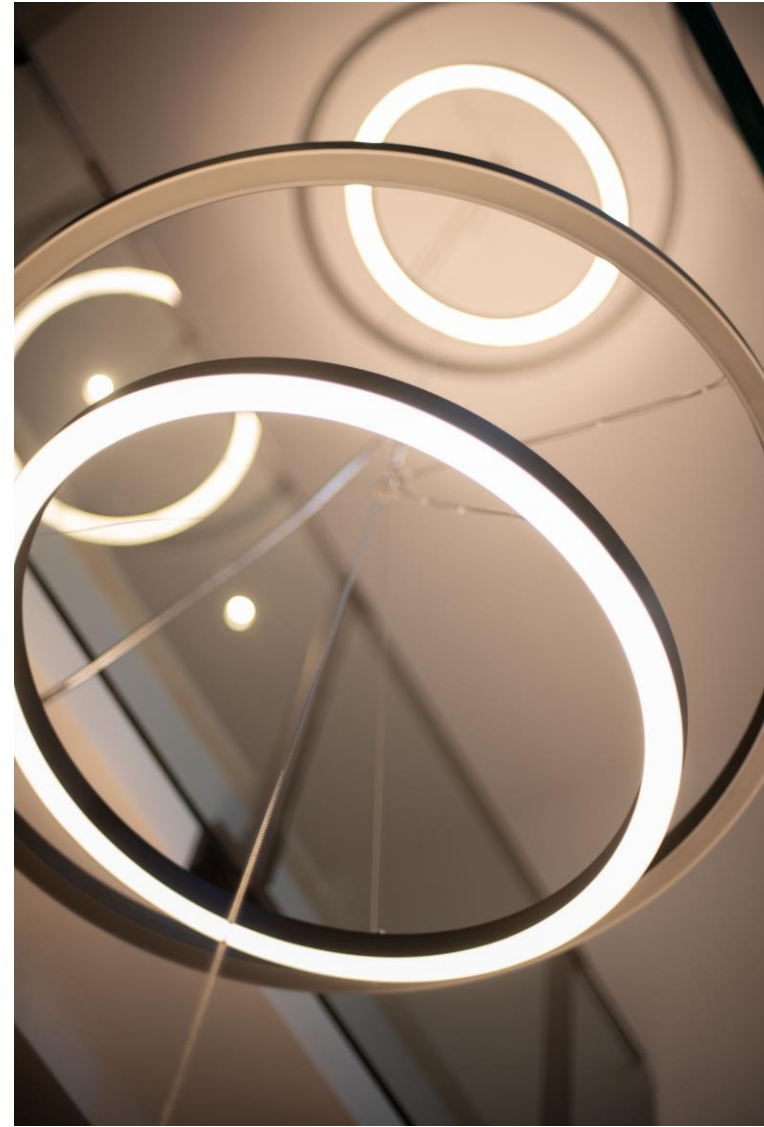


- Impianto fotovoltaico in copertura, e al piano garage colonnine di ricarica per veicoli elettrici.
- Impianto di condizionamento di ultima generazione per ridurre al minimo i consumi energetici.
- Impianto elettrico progettato e realizzato con predisposizione di livello domotico

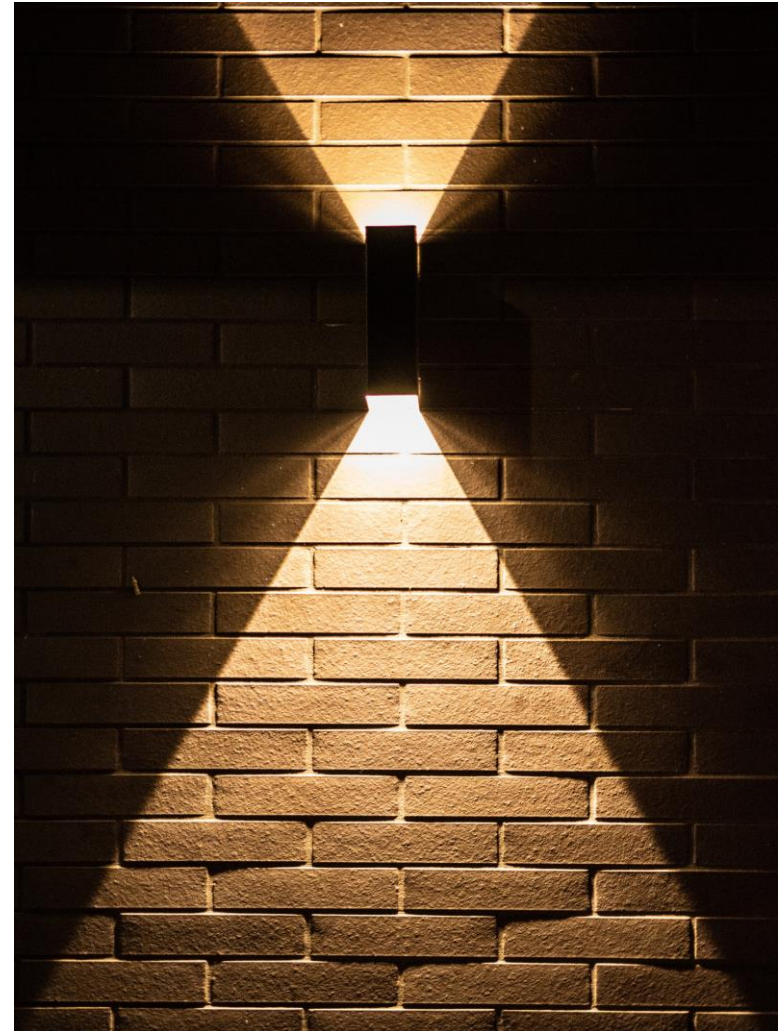
2021

ILLUMINAZIONE

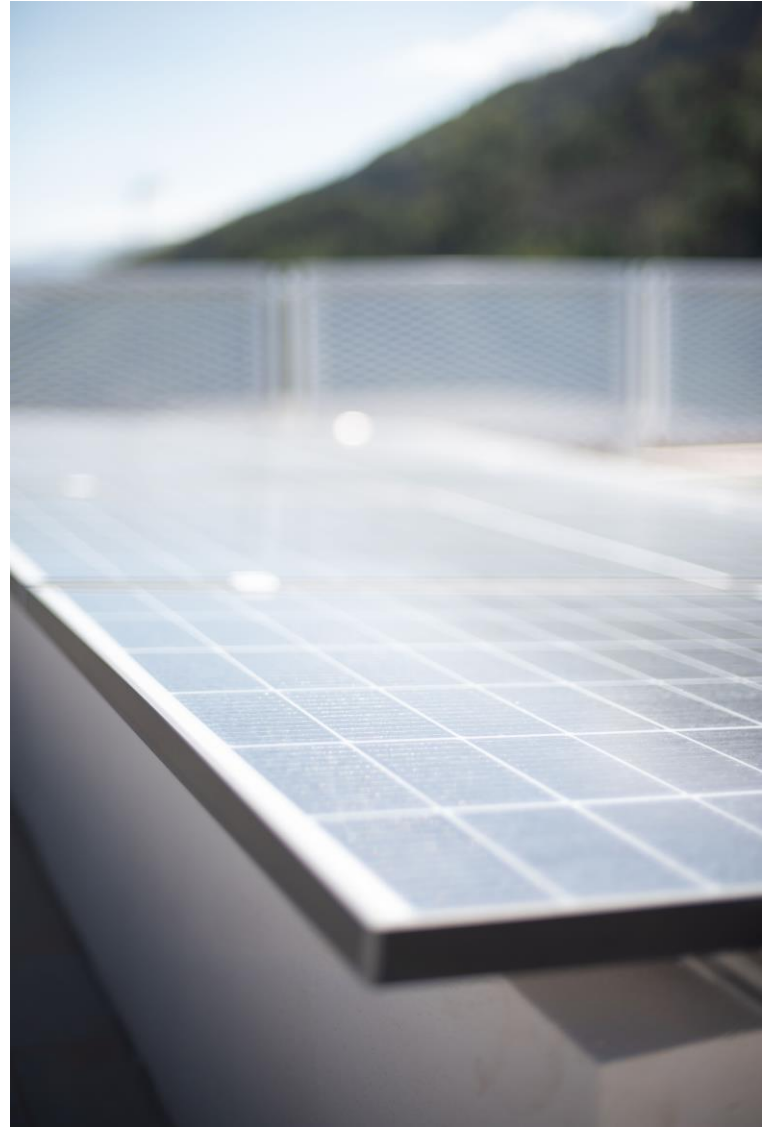








IMPIANTO FOTOVOLTAICO



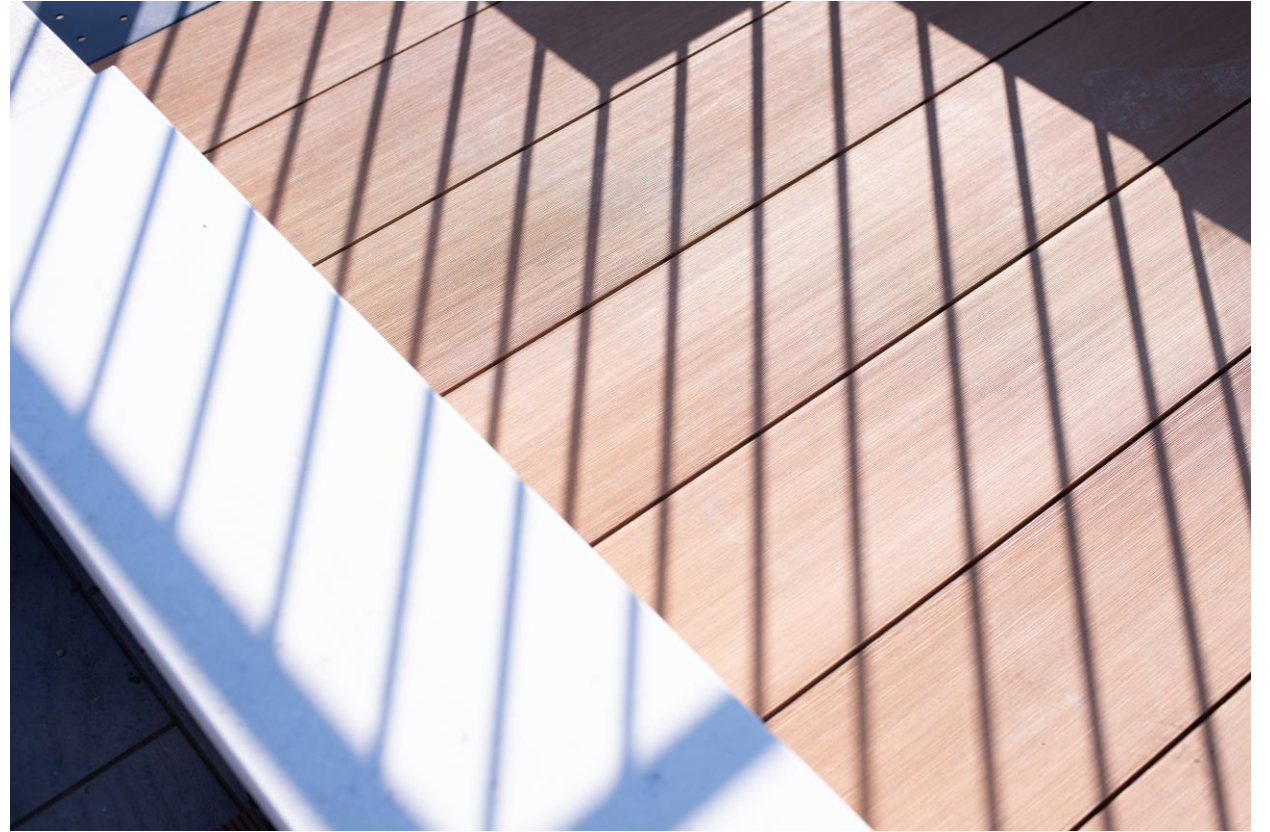
DETTAGLI IN COPERTURA



Lamiera
stirata



Pavimenti











PALAZZO GALILEO

un esempio di rinascita urbana

bau.hub

Grazie.