

PROYECTO
CASA SS
EL MAITÉN
CACHAGUA

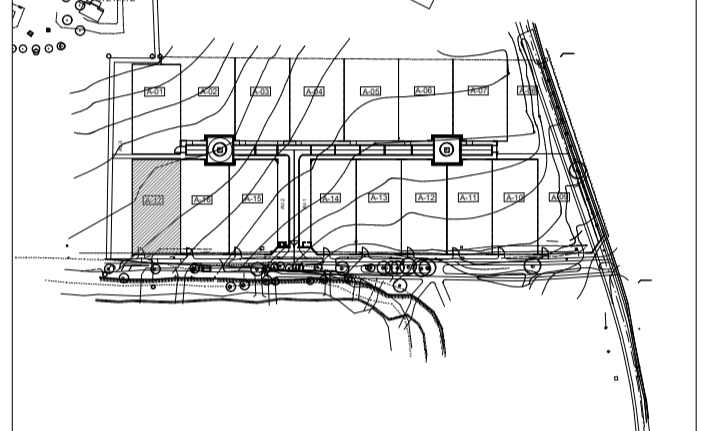
MODIFICACIONES

N°	DESCRIPCIÓN	FECHA

NOTAS

- TODAS LAS SUPERFICIES FUERON ELECTRÓNICAMENTE CALCULADAS MEDIANTE POLÍGONOS PARAMÉTRICOS
- DUCTOS DE VENTILACIÓN EN SEGÚN ART. 4.1.2, 4.1.3 Y 4.1.4 DE LA OGUIC
- LAS COTAS PREVALECEEN SOBRE EL DIBUJO
- LAS COTAS SON EN CENTÍMETROS
- LOS NIVELES SON EN METROS
- LAS COTAS Y NIVELES SE VERIFICAN EN OBRA POR EL CONTRATISTA
- LOS PLANOS DE DETALLES PREVALECEEN SOBRE LOS GENERALES
- LOS PLANOS SE COMPLEMENTAN CON LAS E.E.T.
- CUALQUIER DISCREPANCIA O COMENTARIO A ESTE PLANO DEBERÁ SER INFORMADO A LOS ARQUITECTOS

UBICACIÓN



PROPIETARIO

ALEXANDER KINGSWOOD SIDEMAN
RUT. 14.753.771-9

ARQUITECTO

BENJAMÍN ORTIZ MORELLI
RUT. 15.736.367-0 | PAT. PROF. 3-3881
ARQUITECTO COLABORADOR

DELFINA TAYLOR
RUT. 14.652.614-4
DIRECCIÓN

RUTA E-30F SUR SITIO A17 N°4900

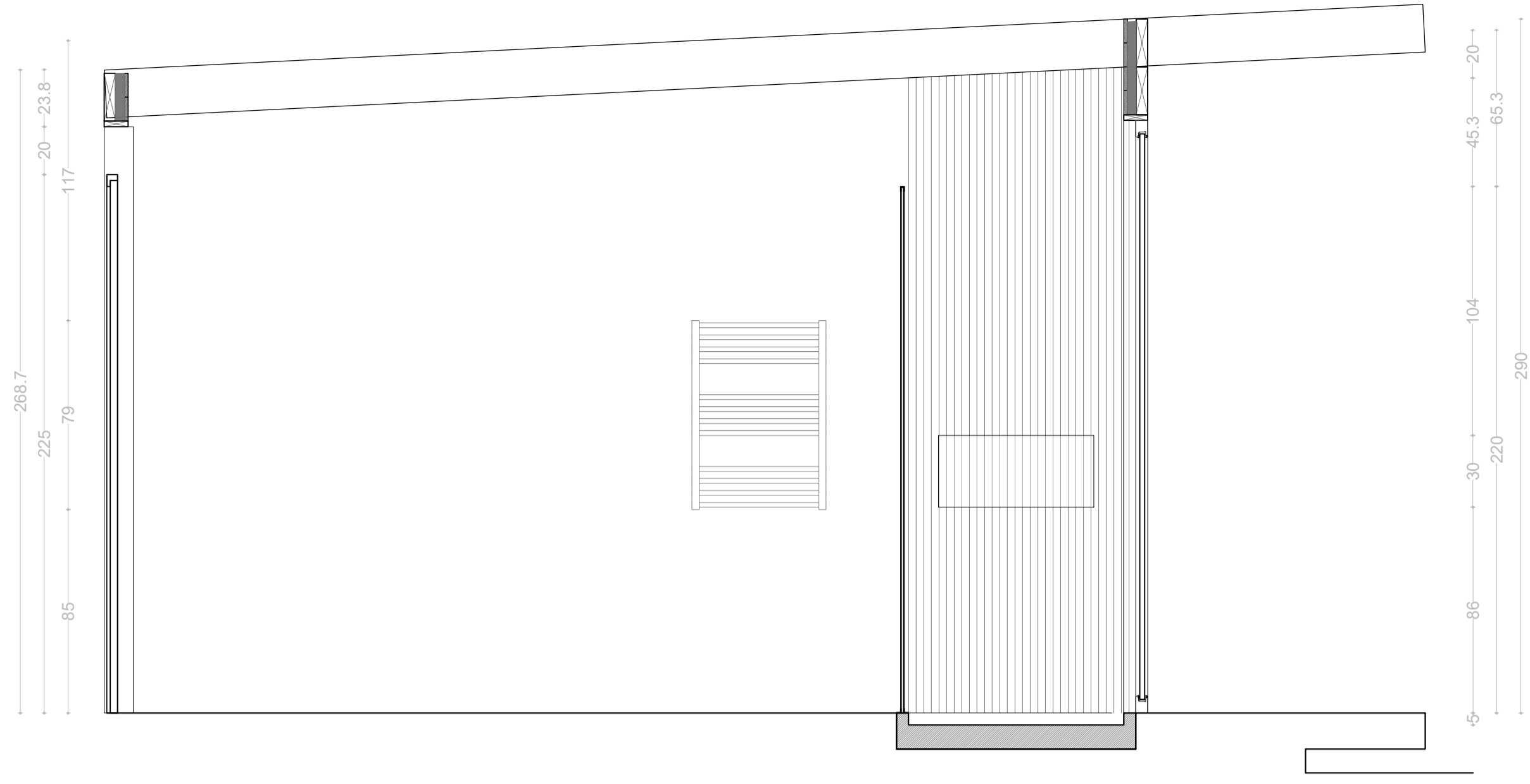
COMUNA	ROL
ZAPALLAR	342-218

CONTENIDO

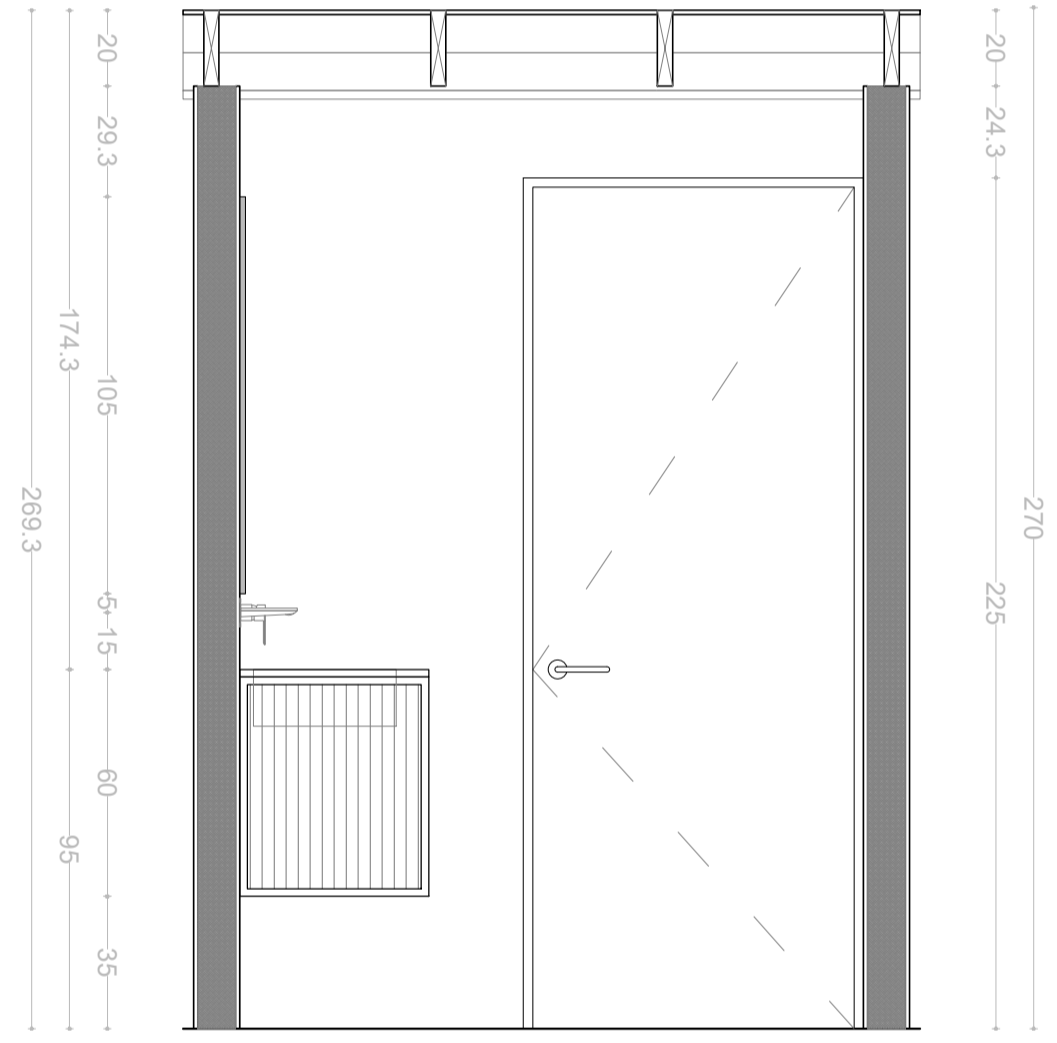
PLANTA, ELEVACIONES Y
CORTES EN DETALLE
BAÑO SENIOR

ESCALA	FECHA
1:20	08/02/2024

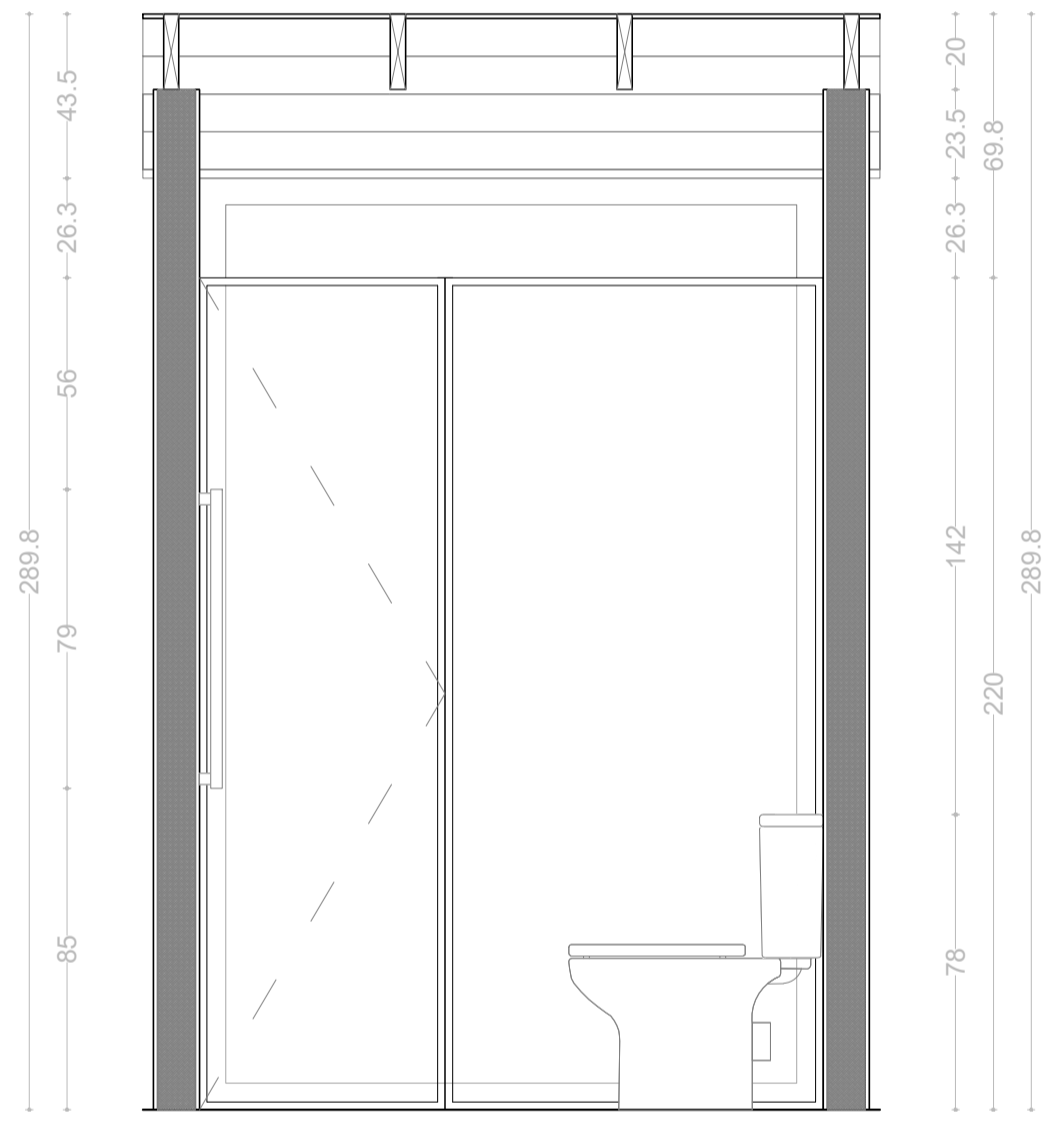
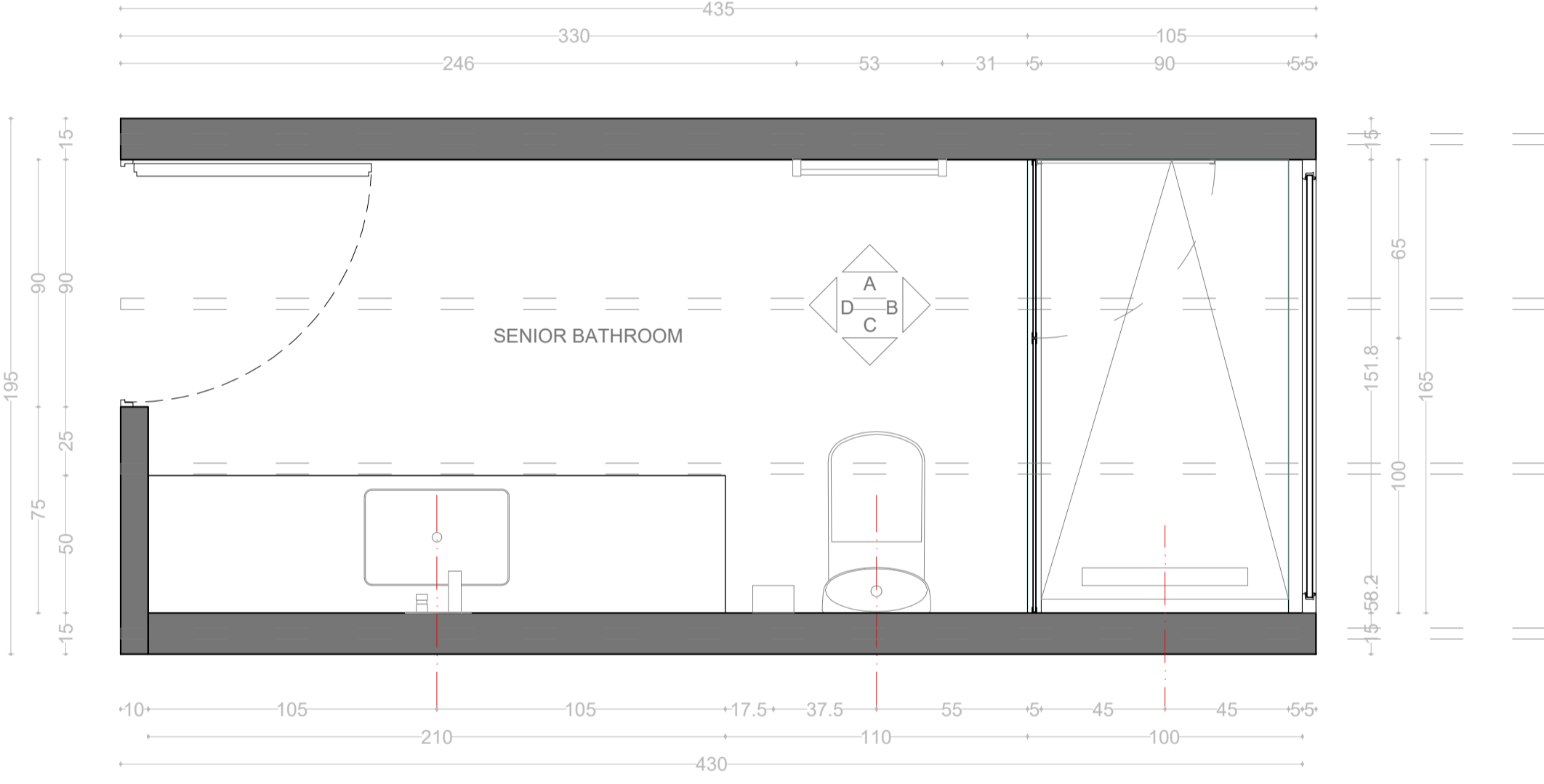
CASA SS CACHAGUA_R05	EDICIÓN
LÁMINA 601	02



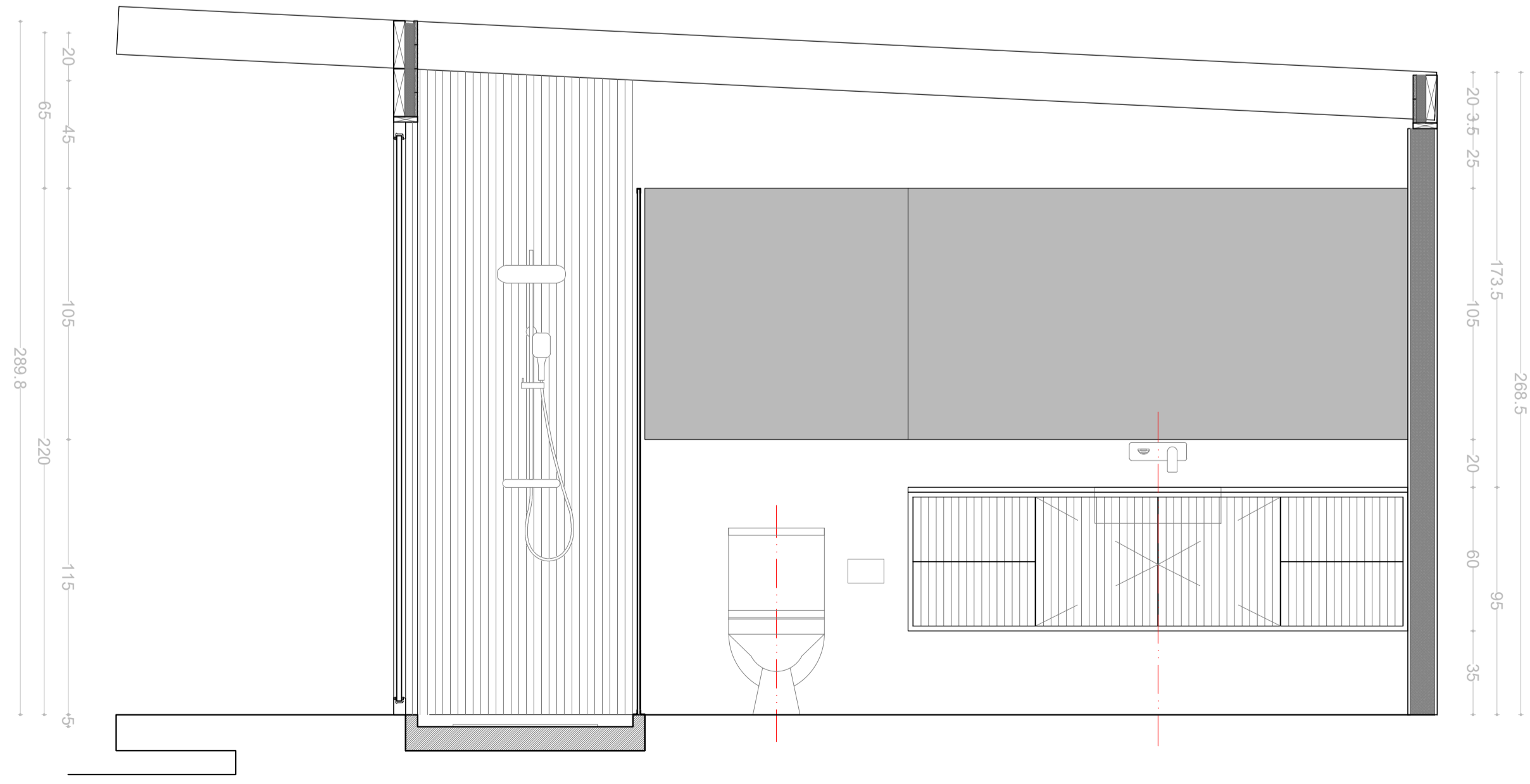
ELEVACIÓN A



ELEVACIÓN D



ELEVACIÓN B



ELEVACIÓN C