

n u o v o  
s h o w r o o m  
M i r a g e

*oggetto /*  
nuovo showroom Mirage

*fase di cantiere /*  
febbraio > settembre 2019

*localizzazione /*  
Pavullo nel Frignano, Modena

*superficie totale /*  
interno 660mq  
esterno 420mq

*cliente /*  
Mirage spa

*progetto /*  
Valerio Bianchi architetto

# nuovo showroom Mirage



## l'obiettivo /

Nell'ottica della presentazione delle nuove superfici ceramiche in grande formato è stato sperimentato un nuovo linguaggio frutto della fusione tra il mondo ceramico, legato da sempre a una modalità espositiva sinottica e tecnica, con quello emozionale più tipicamente legato al settore del furniture design.

## un progetto sostenibile /

Le linee guida della sostenibilità e della valorizzazione dell'esistente hanno suggerito il recupero di un fabbricato industriale dismesso.

L'edificio, precedentemente adibito a deposito, è stato racchiuso in una "scatola ceramica" costituita da facciate ventilate, che ne hanno modificato gli alzati e migliorato le performance di isolamento, restituendo un involucro dal profilo netto e compatto, con bassi consumi energetici.

## la fluidità interna /

La volontà è stata quella di ottenere una "suddivisione fluida" dei set, organizzati secondo una sequenza tematica attraverso partizioni aeree, liberando da ingombri la circolazione inferiore e consentendo la permeabilità visiva e il dialogo tra le ambientazioni. Tutti gli spazi tecnici o di consultazione della gamma ceramica sono pensati "a supporto" dei set espositivi principali, sempre a stretto contatto con questi ultimi ma con un ruolo subalterno e complementare nel percorso di visita dell'utente.

## la griglia modulare /

Il nuovo showroom nasce per esporre le nuove grandi superfici, il cui modulo base è 1600x1600mm.

La griglia modulare adottata ha permesso il controllo del progetto sia in senso orizzontale che verticale, oltre che degli spazi connettivi (corridoi, scale).

## lo studio sensoriale /

- ogni set è caratterizzato da una profumazione specifica e differente.
- un percorso musicale accompagna il visitatore dall'esterno fino all'ultima sala.
- fioriere con mix di essenze vegetali trovano posto lungo il percorso; nelle zone più buie alcuni corpi illuminanti simulano la luce solare, favorendone il mantenimento.

## aspetti tecnici /

- Il sistema di aerazione è nascosto dietro le contropareti che foderano i lati longitudinali interni: una gola nel punto più basso preleva l'aria che viene poi trattata e rimessa in circolazione grazie ai tubi centrali sospesi a 5m di quota.
- l'intero apparato allestitivo non grava sul fabbricato industriale esistente, esso è sostenuto da uno scheletro metallico strutturalmente indipendente e debitamente occultato agli occhi del visitatore.



MIRAGE





MIRAGE



















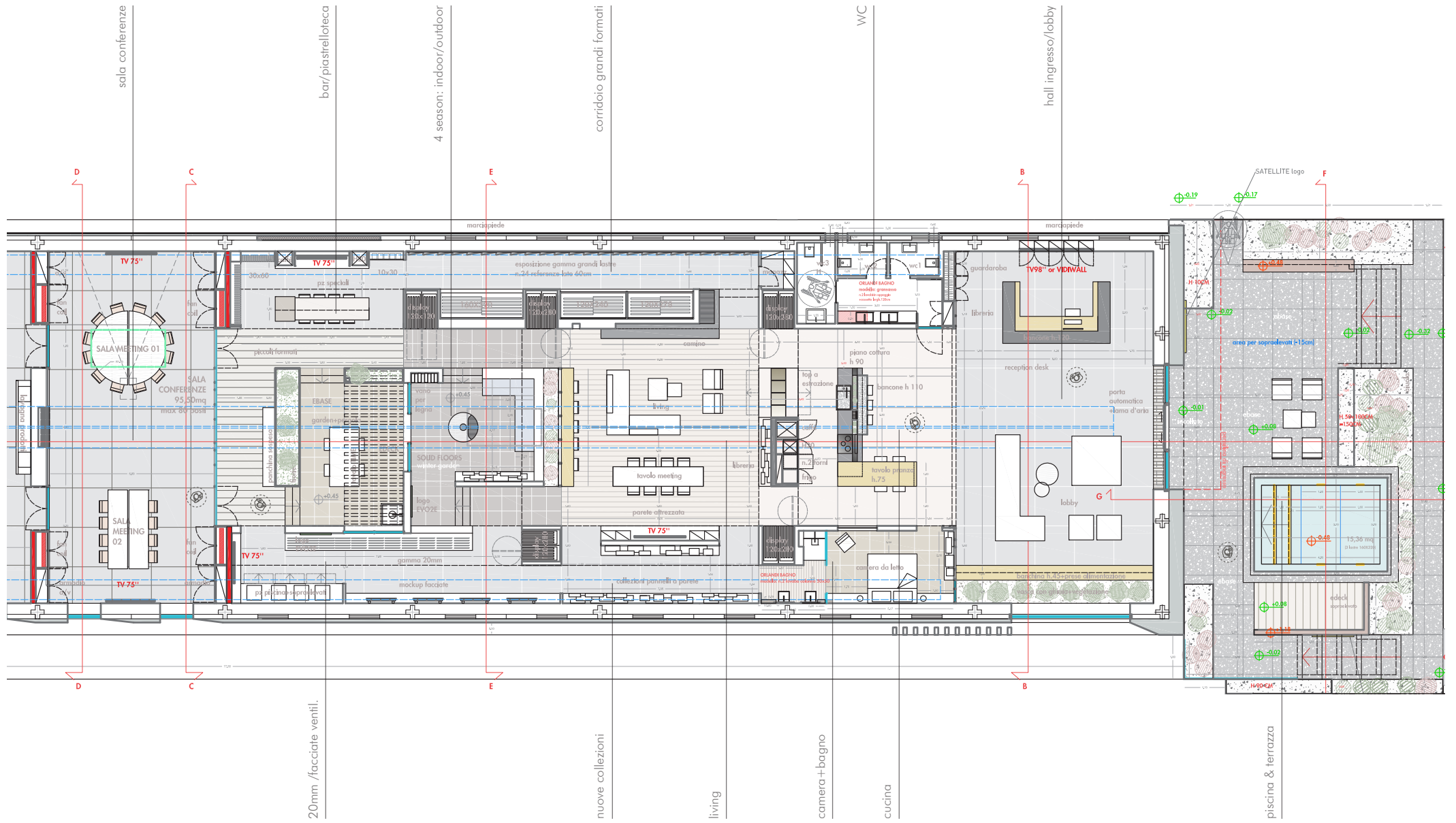




**MIRAGE**  
Porcelain.Design.Sustainability

SILVERLAKE  
CONFERENCE ROOM





planimetria generale /