

PROYECTO
**CASA SS
 EL MAITÉN
 CACHAGUA**

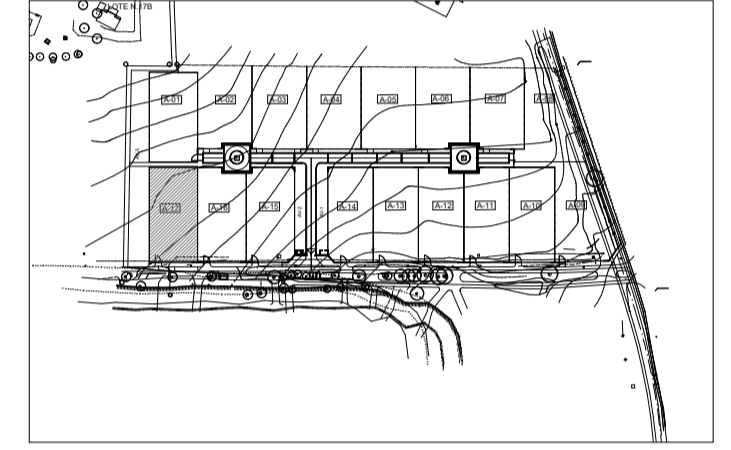
MODIFICACIONES

N°	DESCRIPCIÓN	FECHA

NOTAS

- TODAS LAS SUPERFICIES FUERON ELECTRONICAMENTE CALCULADAS MEDIANTE POLIGONOS PARAMETRICOS
- DUCTOS DE VENTILACION EN SEGUN ART. 4.12.4.13 Y 4.14 DE LA OGUIC
- LAS COTAS PREVALECN SOBRE EL DIBUJO
- LAS COTAS SON EN CENTIMETROS
- LOS NIVELES SON EN METROS
- LAS COTAS Y NIVELES SE VERIFICAN EN OBRA POR EL CONTRATISTA
- LOS PLANOS DE DETALLES PREVALECN SOBRE LOS GENERALES
- LOS PLANOS SE COMPLEMENTAN CON LAS E.E.T.T.
- CUALQUIER DISCREPANCIA O COMENTARIO A ESTE PLANO DEBERA SER INFORMADO A LOS ARQUITECTOS

UBICACIÓN



PROPIETARIO

ALEXANDER KINGSWOOD SIDEMAN
 RUT. 14.753.771-9

ARQUITECTO

BENJAMÍN ORTIZ MORELLI
 RUT. 15.736.367-0 | PAT. PROF. 3-3881

ARQUITECTO COLABORADOR

DELFINA TAYLOR
 RUT. 14.652.614-4

DIRECCIÓN

RUTA E-30F SUR SITIO A17 N°4900

COMUNA	ROL
ZAPALLAR	342-218

CONTENIDO

**PLANTA DETALLE
 COCINA**

ESCALA	FECHA
1:20	14/03/2024

CASA SS CACHAGUA_R05	EDICIÓN
LÁMINA 501	02

