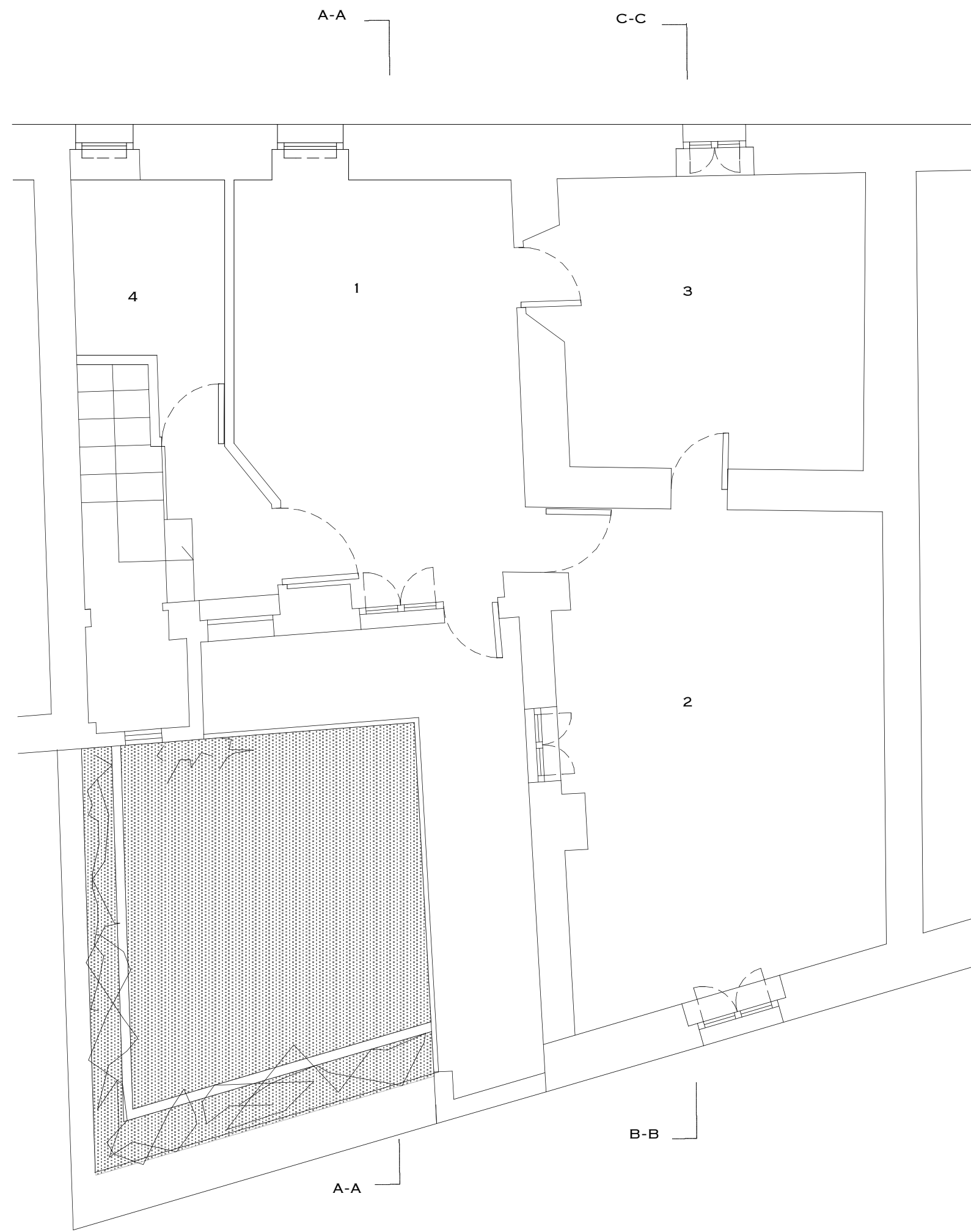


CASA DI MONTAGNA

RISTRUTTURAZIONE DI UN EDIFICIO IN VALSASSINA

- 1. CUCINA
- 2. SOGGIORNO
- 3. CAMERA
- 4. BAGNO



PROGETTO:
ARBAU STUDIO
(M. BARETTI S. CARONERA)
E ARCH. GIULIA GALDINI