

## VIE D'ACQUA E PAESAGGIO URBANO | Rimini, Piazza sull'acqua: il percorso per la realizzazione

← Commenti



**comunerimini** #myrimini #myrimini2017  
#Repost di @ralucalbu

• • •

Una poltrona per due... 😊  
#piazzasullacqua #ponteditiberio  
#rimini #cipiace #bellavoro #welldone  
#natale2017 #italy

3sett.



**daniele\_zio\_anchor** Veramente un bel  
lavoro mi piace! 👍



3sett. Rispondi



**salute.e.bellezza** Bellissimo



3sett. Rispondi



Aggiungi un commento...



## **IL MANDATO | CREARE UN LUOGO DI INTERESSE PUBBLICO IN UN PUNTO STRATEGICO PER LA CITTÀ**

**UNA NUOVA PIAZZA PER LA CITTÀ DI RIMINI PER:**

**DIVENTARE PUNTO DI AGGREGAZIONE, COSTRUENDO LUOGHI E STRUTTURE PER L'ACCOGLIENZA;**

**RAFFORZARE IL RAPPORTO IDENTITARIO CON LA CITTÀ, CON LA BELLEZZA DEL PONTE DI TIBERIO E CON L'ELEMENTO ACQUA;**

**DIVENTARE IL LUOGO/CARDINE PER LA 'MOBILITÀ ATTIVA' SNODO TRA LE PISTE CICLO PEDONALI VERSO L'ENTROTERRA E QUELLE VERSO LA COSTA;**

**DIVENTARE LUOGO/CERNIERA DI COLLEGAMENTO FRA CENTRO STORICO, PARCO FLUVIALE E BORGO SAN GIULIANO;**

**DIVENTARE CENTRO E SCENA DI EVENTI E SPETTACOLI DI CARATTERE CULTURALE.**



## IL LUOGO DI INTERVENTO

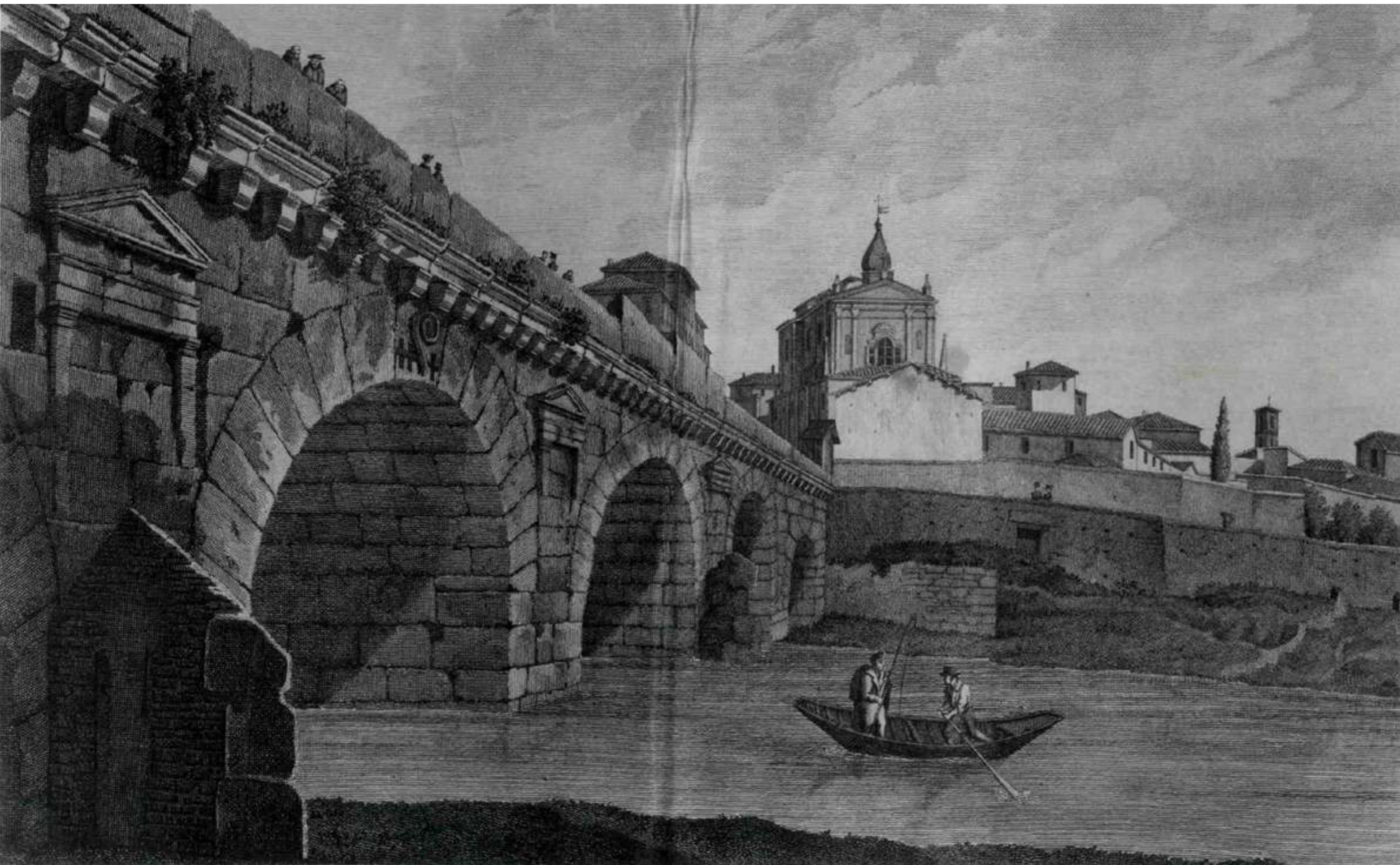
porta di accesso al centro storico | accostato al borgo di San Giuliano | tangente al tracciato storico della Via Emilia | zona apicale del porto canale | entrata principale al parco cittadino XXV Aprile | accesso alla valle del fiume Marecchia | snodo tra il sistema paesaggistico della costa e il sistema paesaggistico della valle del fiume Marecchia





## I SEGNI STRUTTURANTI | STORIA

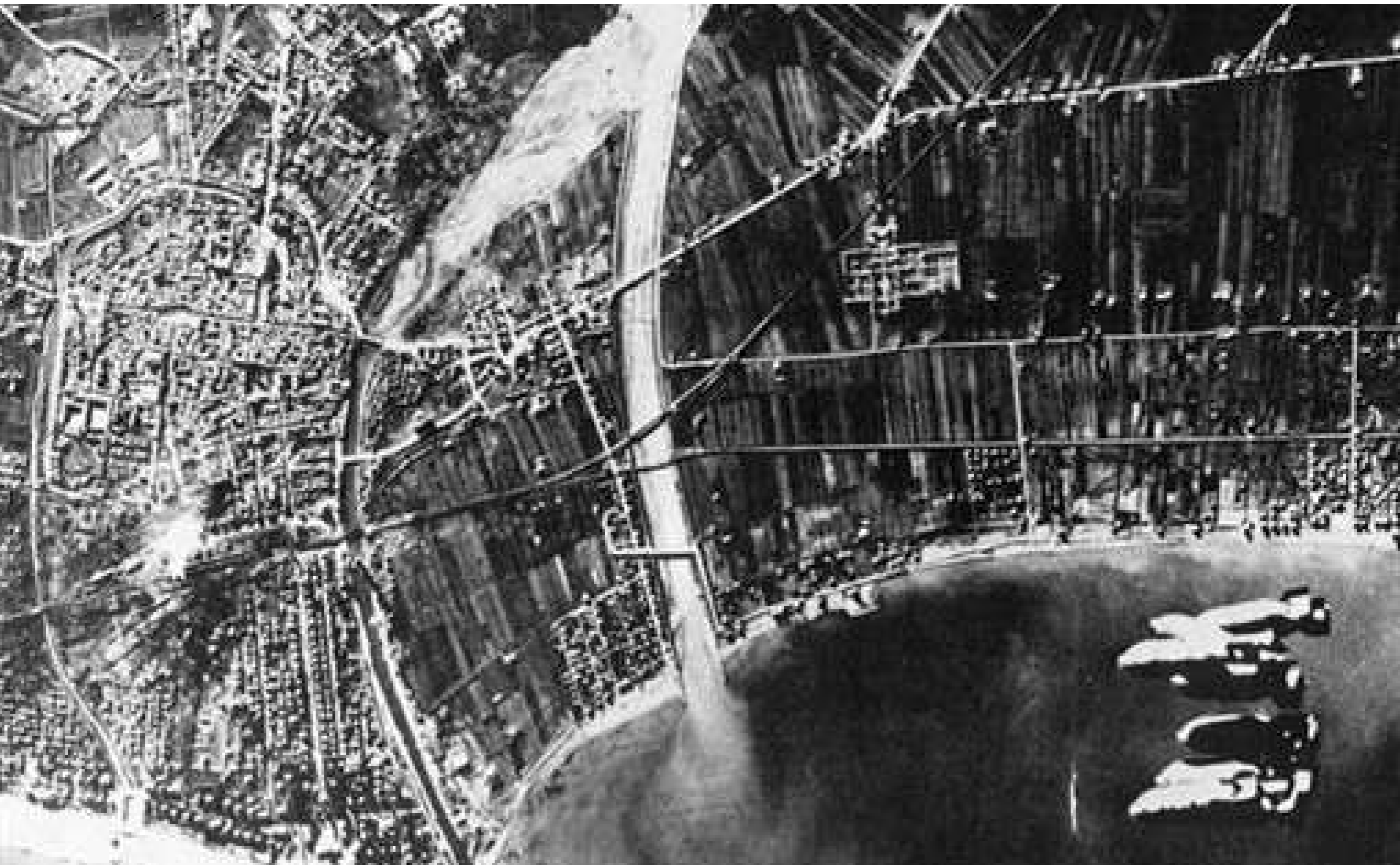
L'area di intervento si trova al centro di elementi storico monumentali tra i più importanti della città: Il ponte fu iniziato da Augusto nel 14 e completato da Tiberio nel 21 d.C. , il ponte di Tiberio è una delle infrastrutture collegate alla rete delle vie consolari: la Via Flaminia per il collegamento con Roma, la Via Emilia per il collegamento con Piacenza e la Via Popilia per il collegamento con Ravenna e Aquileia.





## I SEGNI STRUTTURANTI | IL DEVIATORE

Un intervento fu effettuato per risolvere il problema delle inondazioni del Marecchia: lo scolmatore di piena. Costruito tra il 1927 e il 1938 creò un braccio di deviazione della maggior parte delle acque del fiume a nord del centro storico per mettere in sicurezza la città dal rischio di piene.





## I SEGNI STRUTTURANTI | IL PROGETTO VIGANÒ

Tra il 1969 e il 1982 l'architetto milanese Vittoriano Viganò redige un progetto per la sistemazione del vecchio alveo del torrente Marecchia. All'intervento Viganò si devono le attuali passeggiate lungo il corso d'acqua che collegano il parco XXV Aprile al porto, la realizzazione del bacino artificiale sottostante il ponte di Tiberio e la tombinatura della porzione del fiume naturale nel tratto tra il deviatore e il bacino.





## I SEGNI STRUTTURANTI | IL PARCO XXV APRILE E IL PERCORSO CICLOTURISTICO DI LUNGOFIUME

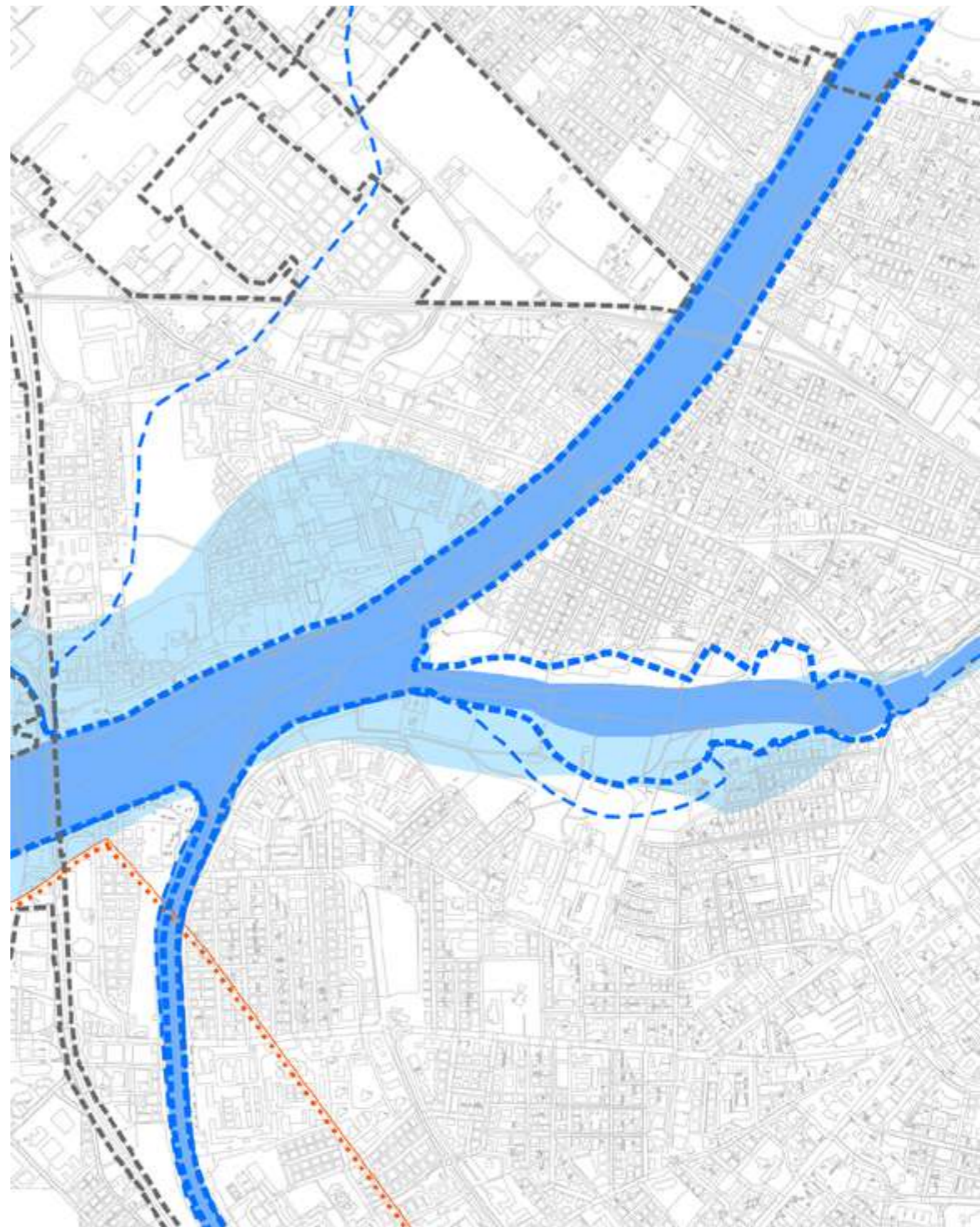
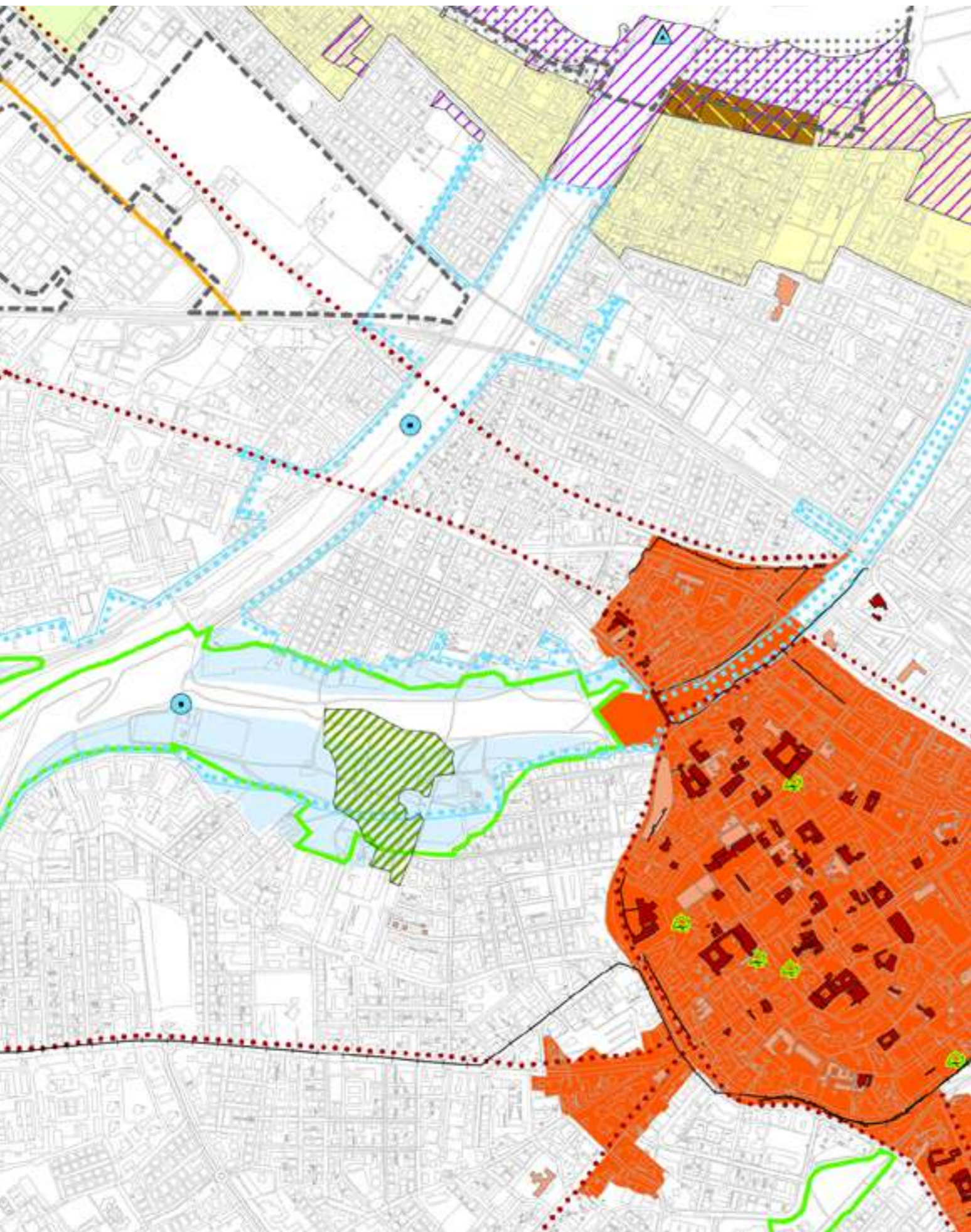
Negli anni '80 fu realizzato nel sedime dell'alveo del fiume Marecchia, lasciato libero dai lavori realizzati, un parco di 25 ha: il parco XXV Aprile anche detto parco Marecchia. A metà degli anni '90 la Provincia di Rimini ha realizzato il percorso ciclo-pedonale in destra idrografica del Fiume Marecchia. Il tracciato ha inizio dal Parco XXV Aprile e risale la valle del Marecchia fino a Novafeltria.





## TUTELE E VINCOLI

L'area è sottoposta a vincolo paesaggistico, vincolo monumentale, ed è classificata come invaso ed alveo di corso d'acqua





## SEGNI STRUTTURANTI | VITA QUOTIDIANA E EVENTI STRAORDINARI

I luoghi che circondano l'area di progetto sono tutti luoghi vitali e significativi per la vita cittadina. Il centro storico e il borgo San Giuliano sono teatro della vita pubblica e scena di attività del tempo libero e svago. Il parco è frequentato e vissuto come porta all'entroterra per la presenza tra l'altro del percorso ciclo naturalistico che unisce la costa alla media valle. Il ponte è per tutti i cittadini riminesi uno degli elementi simbolo della città. All'ordinaria vitalità dei luoghi si aggiungono inoltre eventi ricorrenti che accendono puntualmente l'interesse sulla zona: il borgo San Giuliano è teatro di una festa propria che raccoglie nelle vie spettatori in grande numero e trasforma temporaneamente il bacino nella scena di un grande teatro sull'acqua.





# L'AREA PRIMA DELL'INTERVENTO





## **I PRINCIPI DI PROGETTO**

**TRASFORMARE L'AREA IN CORNICICE AL MONUMENTO CHE CONTIENE**

**ENFATIZZARE IL PONTE COME ELEMENTO CENTRALE DELLA SCENA**

**PICCOLI INTERVENTI DI RIPULITURA E DI RICUCITURA EVITANDO AZIONI DI GRANDE VISIBILITÀ PER NON ANDARE IN CONFLITTO CON LA PRESENZA DEL MONUMENTO**

**PORTARE ALLA FRUIZIONE TUTTI GLI SPAZI**

**FORNIRE ALL'UTILIZZO TUTTI I LIVELLI DELLO SPAZIO PRESENTE, DA QUELLO A CONTATTO CON L'ACQUA A QUELLO PIÙ ALTO AL LIVELLO DELLA CITTÀ**

**UTILIZZARE UN LINGUAGGIO CHIARAMENTE CONTEMPORANEO PER ENFATIZZARE IL VALORE STORICO MONUMENTALE DEL PONTE DI TIBERIO**

**UTILIZZARE MATERIALI DIVERSI DALLA PIETRA D'ISTRIA DEL PONTE**

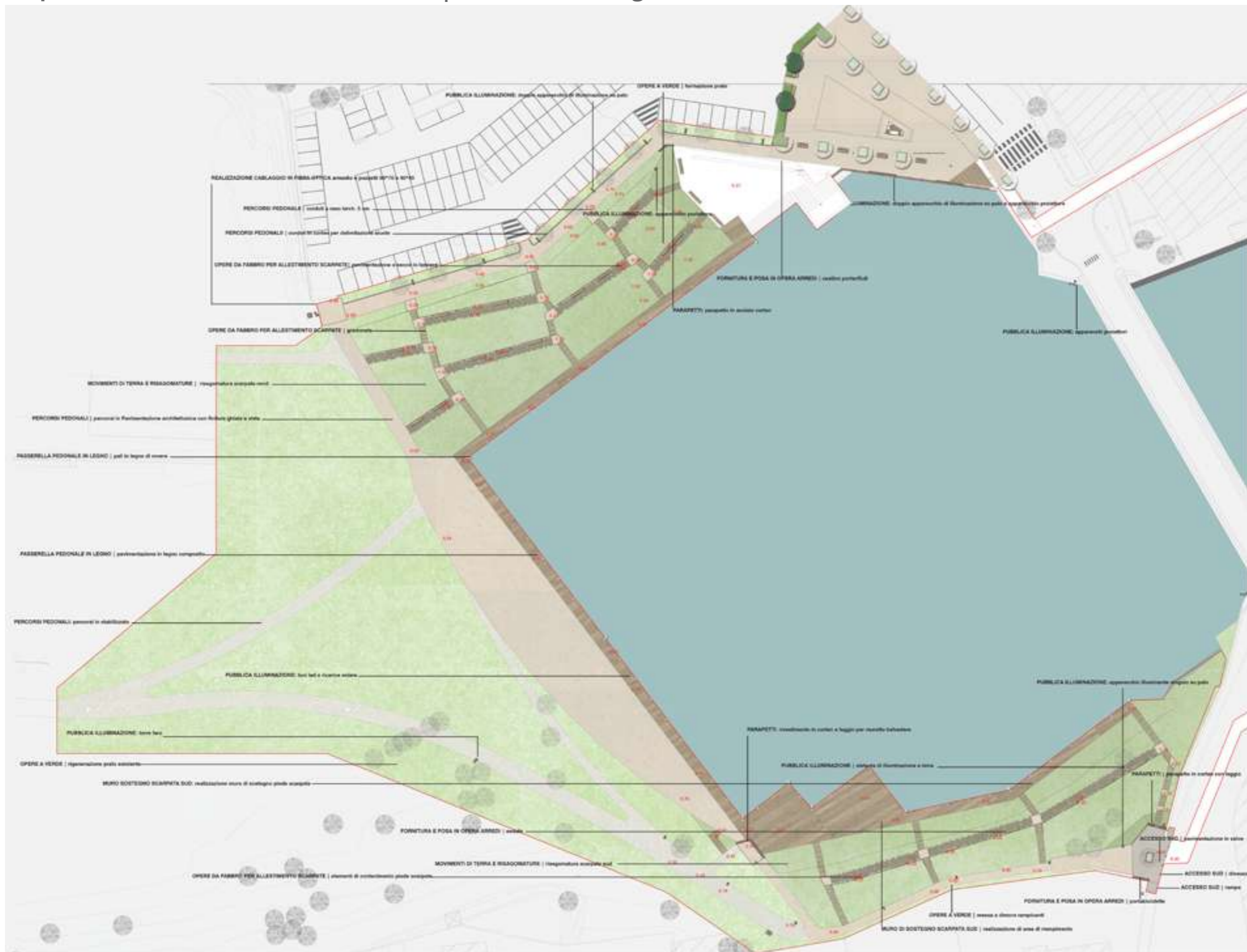
**UTILIZZARE GEOMETRIE DESUNTE DALLA MORFOLOGIA DEL LUOGO**

**DARE ALL'USO GIÀ IN ESSERE DELL'AREA UN DISEGNO UNITARIO E CHIARO E RICONOSCIBILE**



# L'INSIEME DEGLI INTERVENTI

inserimento di due punti privilegiati per la fruizione visiva del ponte: una ampia area di sosta affacciata sul lato del bacino frontale al ponte - piazza sull'acqua e una passeggiata lungo il bordo del bacino - passeggiata sull'acqua | risagomatura delle scarpate e il loro allestimento per il transit e la sosta | riorganizzazione del sistema dei percorsi e degli accessi | allestimento di un "giardino archeologico" | introduzione di opportuni impianti di illuminazione per la messa in scena notturna dell'area | dotazione di collegamento con cavo in fibra ottica





## ANTE POST RIORGANIZZAZIONE DEGLI ACCESSI | ACCESSO NORD









## ANTE POST IL GIARDINO ARCHEOLOGICO









## ANTE POST RIORGANIZZAZIONE SISTEMA PERCORSI | IL PERCORSO DI ACCESSO NORD









## ANTE POST RISAGOMATURA DELLE SCARPATE | SCARPATA NORD









## ANTE POST PIAZZA SULL'ACQUA E PASSEGGIATA SULL'ACQUA









## ANTE POST PIAZZA SULL'ACQUA E PASSEGGIATA SULL'ACQUA









## ANTE POST IL BELVEDERE









## ANTE POST RISAGOMATURA DELLE SCARPATE | SCARPATA SUD





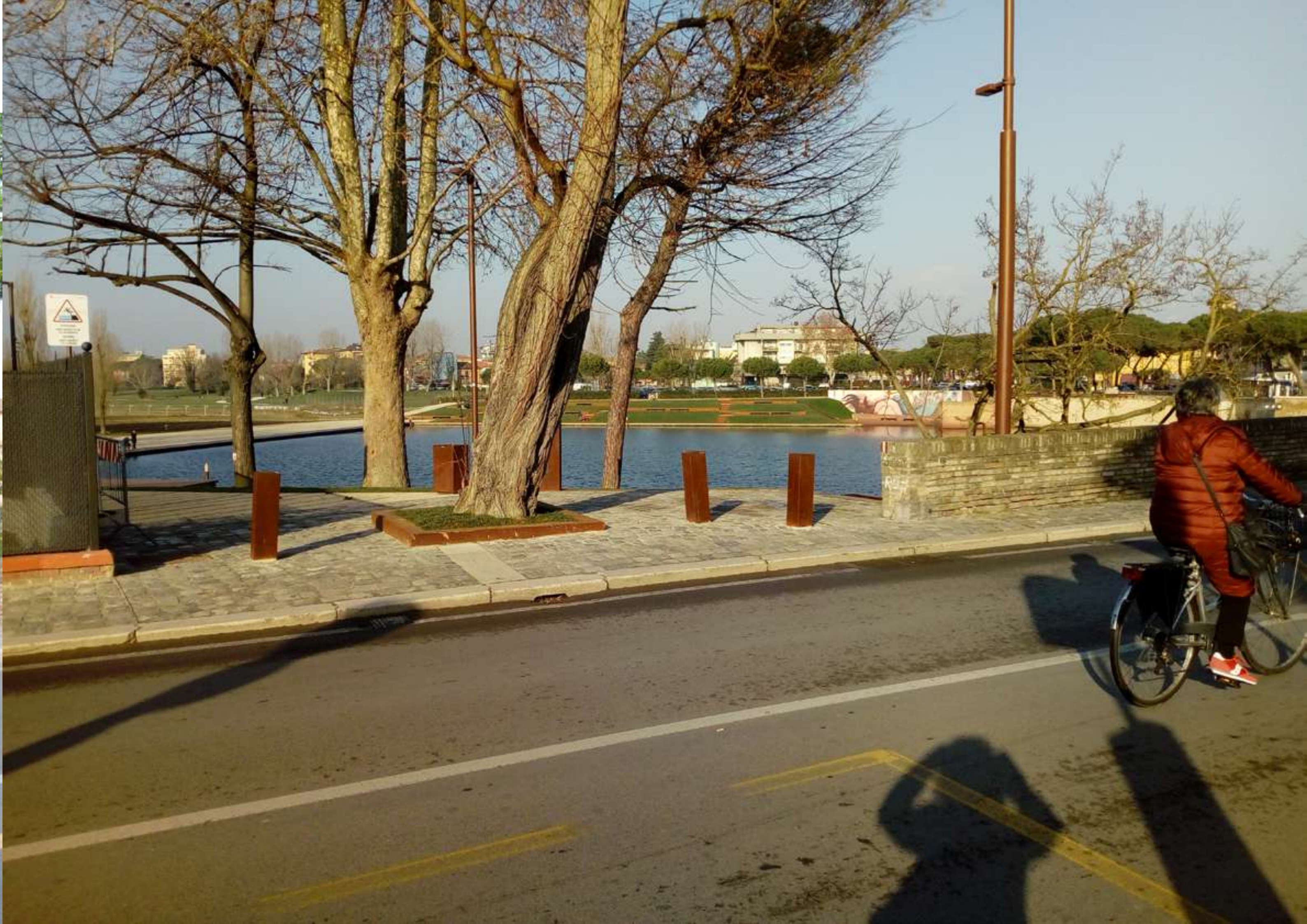




## ANTE POST RIORGANIZZAZIONE DEGLI ACCESSI | ACCESSO SUD









## ANTE POST RIORGANIZZAZIONE DEGLI ACCESSI | ACCESSO SUD









PONTE DI  
TIBERIO  
14 d.C.









# RIORGANIZZAZIONE SISTEMA PERCORSI | IL PERCORSO DI ACCESSO NORD





# SCARPATA NORD

















PASSEGGIATA SULL'ACQUA





























ARREDI E MATERIALI





































## **IL PERCORSO PROGETTUALE**

IL PROGETTO SI È SVILUPPATO CON UN PERCORSO DI CONCERTAZIONE CHE HA COINVOLTO, PER LE PROPRIE COMPETENZE, SOVRINTENDENZA ARCHEOLOGICA, PAESAGGISTICA, MONUMENTALE, SERVIZIO TECNICO DI BACINO, AUTORITÀ DI BACINO, MANUTENTORI E GESTORI DELL'AREA. INCONTRI CONSULTIVI SONO STATI CONDOTTI PER UN CONFRONTO SULLE LINEE GUIDA DEL PROGETTO E SUI SUCCESSIVI STATI DI AVANZAMENTO. OGNI SCELTA È STATA CONDIVISA ED È STATA FRUTTO DI UN DIALOGO APERTO E DELLA RACCOLTA DI ISTANZE RAPPRESENTATE DAI SOGGETTI COINVOLTI. SONO STATE CONCORDATE SOLUZIONI CHE MINIMIZZANO LA MANUTENZIONE E CHE RISPONDONO POSITIVAMENTE ALLE ESIGENZE DERIVANTI DAI VINCOLI A CUI L'AREA È SOTTOPOSTA.

IL PROGETTO, REDATTO CON UN'UNICA SOLUZIONE IDEATIVA, DAL 2014 AL 2016, È STATO REALIZZATO IN DUE STRALCI SUCCESSIVI.



## IL GRUPPO DI LAVORO

COORDINAMENTO E SUPERVISIONE AL PROGETTO ANDREA SUCCI | RESPONSABILE DEL PROCEDIMENTO PER ANTHEA RIMINI MARCO TONNONI | ASPETTI MANUTENTIVI E VEGETAZIONALI PIERO BOTTEGHI | DIREZIONE LAVORI GIARDINO ARCHEOLOGICO LORIS MANDRELLI | ASPETTI ARCHEOLOGICI E REDAZIONE TESTI STORICI MARCELLO CARTOCETI | RENDER CARLO BRIGLIADORI

## GLI ENTI COINVOLTI

SOVRINTENDENZA ARCHEOLOGICA RENATA CURINA, ANNA BONDINI SOVRINTENDENZA MONUMENTALE ANNALISA CONFORTI, VINCENZO NAPOLI SOVRINTENDENZA PAESAGGISTICA ALDO PEZZI, ANNALISA CONFORTI, VINCENZO NAPOLI AUTORITÀ DI BACINO INTERREGIONALE MARECCHIA-CONCA GIANFRANCO GIOVAGNOLI SERVIZIO TECNICO DI BACINO MAURO VANNONI

## CONSULENZE TECNICHE

IMPIANTI IN FIBRA OTTICA SIMONE FURLATI | ACANTHO, SANZIO OLIVA, CLAUDIO CARNESECCHI | GESTIONE SISTEMA INFORMATIVO COMUNE DI RIMINI IMPIANTO DI ILLUMINAZIONE IGINO VICHI QUALITÀ URBANA - ILLUMINAZIONE PUBBLICA, ARREDO URBANO, RI.U.SO. COMUNE DI RIMINI MATTEO CARONE IGUZZINI ILLUMINAZIONE PROTOTIPAZIONE ARREDI METALCO NEON RIMINI

## L'AMMINISTRAZIONE

GIARDINO ARCHEOLOGICO R.U.P. NICOLA BASTIANELLI

PIAZZA SULL'ACQUA R.U.P. DANIELE FABBRI DIREZIONE LAVORI LUIGI BARONI



**PERCHÈ IL PERCORSO HA FUNZIONATO?**

**I COMPONENTI DEL GRUPPO**

**IL GIUSTO TEMPO**

**GIUSTO MANDATO**

**UNA REGIA CHE BASATA SUI BISOGNI DELLA PROGETTAZIONE**

**IL GIOCO DI SQUADRA**

**UN OBIETTIVO COMUNE**

**MOLTO LAVORO**



**GRAZIE DELL'ASCOLTO**



