

**EDIFICIO INDUSTRIALE PER LA LAVORAZIONE
DEI PRODOTTI ITTICI RED FISH SRL**

SCHEDA PROGETTO

EDIFICIO INDUSTRIALE PER LA LAVORAZIONE DEI PRODOTTI ITTICI RED FISH SRL

Importi e “classi/ex L.143/49” di competenza:

lavori edili 2.790.301,66 euro di cui _ Ic 700.953,14+IIla 113.815,60+IIlb 62.287,99

Cronologia

- 2010 Progettazione e acquisizione pareri;
- 2011 Ottenimento di "c.e. n.40/11", rilascio nulla osta Enti coinvolti e, istanza d'ammissione al finanziamento europeo (FEP 2007/2013 misura 2.3);
- 2012 Delibera di finanziamento. Progetto classificato al 1° posto - *cod. 08/TR/11/SI_CUP G42F12000020007* - nella graduatoria definitiva (V. all. A del "DDG n.139/Pesca del 2/3/2011"). Notifica di pubblico finanziamento con "DDG n.515/Pesca", per un importo pari a 1.500.000,00 euro;
- 2014 INIZIO LAVORI in Febbraio 2014



01. INSERIMENTO URBANISTICO

L'edificio industriale di cui alla presente, destinato alla conservazione e trasformazione dei prodotti ittici freschi e congelati, sorge nel Comune di Acireale in Via Anzalone e ricade in ZTO_D2 del vigente PRG.

L'obiettivo principale di tale intervento, è stato quello di dare spazio e razionalità a funzioni di tipo industriale, creando allo stesso tempo una visione d'insieme omogenea, che rispetti una tradizione estetico/formale, favorendo il rapporto del costruito con l'ambiente circostante, al fine di superare la specificità dell'area urbana assegnata.

02. CONCEPT ARCHITETTONICO

Tra i presupposti che danno vita al progetto, vi è stato il tentativo di rispondere alle domande di economicità, riduzioni di emissioni inquinanti e confort dello spazio lavorativo. L'impianto plani/volumetrico del sistema, si articola su tre livelli ed è costituito da un unico corpo di fabbrica che si sviluppa orizzontalmente ed ospita spazi lavorativi e uffici, al quale verticalmente ne è "agganciato" un altro che determina il blocco di collegamento (ascensore e corpo scala principale) tra seminterrato, piano terra e piano primo.

La scelta di operare con un'architettura moderna e allo stesso tempo archetipica, rimanda alla volontà di inserire l'opera all'interno del tessuto urbano esistente nella maniera meno invasiva possibile. Il complesso architettonico, è realizzato con struttura portante intelaiata in C.A.P. e pannelli di tamponamento prefabbricati con finitura a faccia vista di cls; il tutto ha garantito tempi e operazioni di cantiere rapide all'insegna di un'agevole manovrabilità dei componenti e di un'ergotecnica elementare ed efficace.

03. PARAMETRI URBANISTICI

Identificazione dei principali parametri urbanistici relativi all'area di progetto:

- SUP. REALE DEL LOTTO = 4609 mq;
- INDICE DI FABBRICABILITA' FONDIARIA/TERRITORIALE = 1,50_0,40 mc/mq (il primo indice si riferisce alla porzione di lotto ricadente in zona con distanza > 1000 m dalla battigia);
- SUP. COPERTA = 924,75 + 789,36 + 316,63 mq (seminterrato+p.terra+p.primo);
- RAPPORTO DI COPERTURA = 17%;
- VOLUME TOT = 6065,11 mc;
- ALTEZZA UTILE INTERNA = 4,25 m / 3,45 m
- ALTEZZA MAX f.t. = 9,60 m.

05. SOGGETTI COINVOLTI

• **Committente:**

- **Red Fish srl**

• **Progettazione architettonica:**

- **Arch. Paolo Grasso + Ing. Giampaolo Grasso**

- Ing. Giuseppe Urso (collaboratore);
- Ing. Salvatore Scavo (collaboratore);
- Geom. Giuseppe Basile (collaboratore);

• **Layout interno e impianti dei locali di lavorazione:**

- Dott. Pappalardo Fabio (CSP-studio di consulenza e progettazione)

• **Attrezzature e impianti frigoriferi per lo stoccaggio e il surgelamento dei prodotti ittici:**

- Cifi Refrigerazione srl

• **Progettista impianti elettrici e speciali:**

- Ing. Giuseppe Fabio Grasso

• **Progettisti delle strutture:**

- Ing. Daniele Onorato
- Ing. Mario Pestarino
- + Ing. Giampaolo Grasso e Ing. Giuseppe Urso (collaboratori)

• **Impresa Esecutrice:**

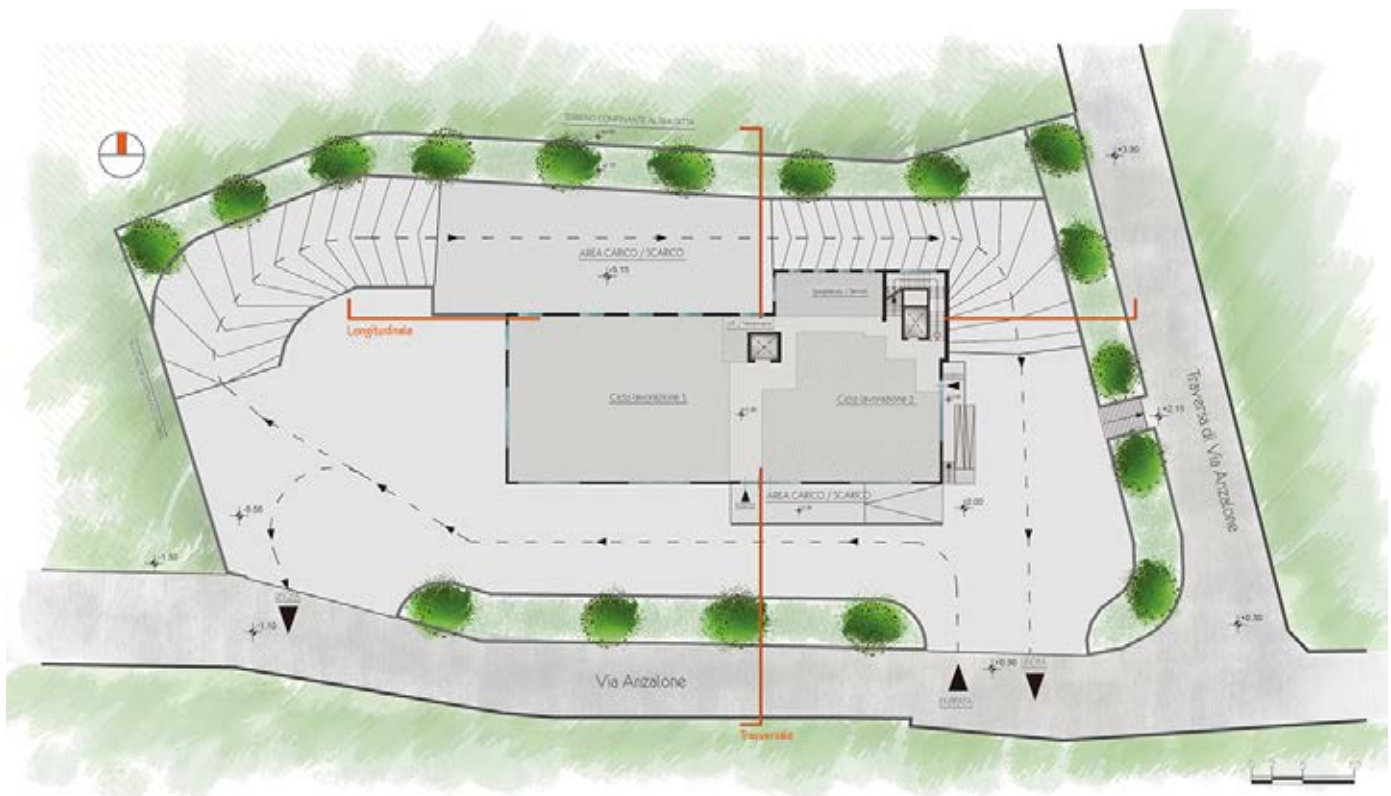
- ECOIN srl - www.ecoinsrl.com

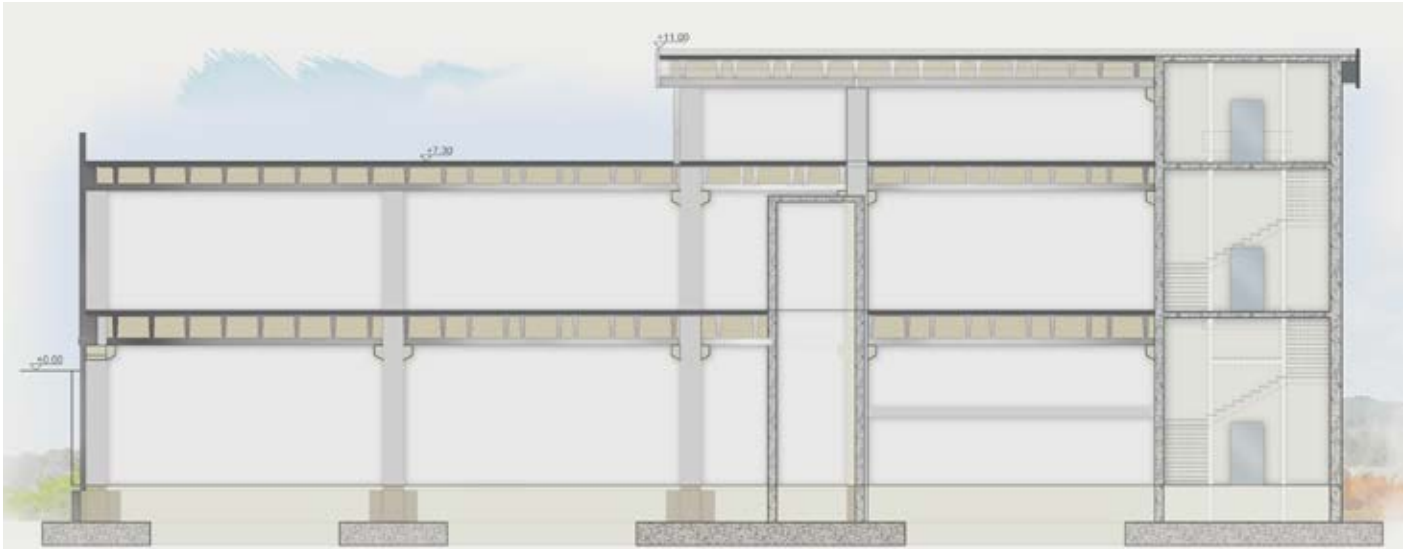
• **Matrici per getti in cls a faccia vista dei pannelli di tamponamento in prospetto:**

- Coplan srl (esclusivista per l'Italia della RECKLI GmbH)

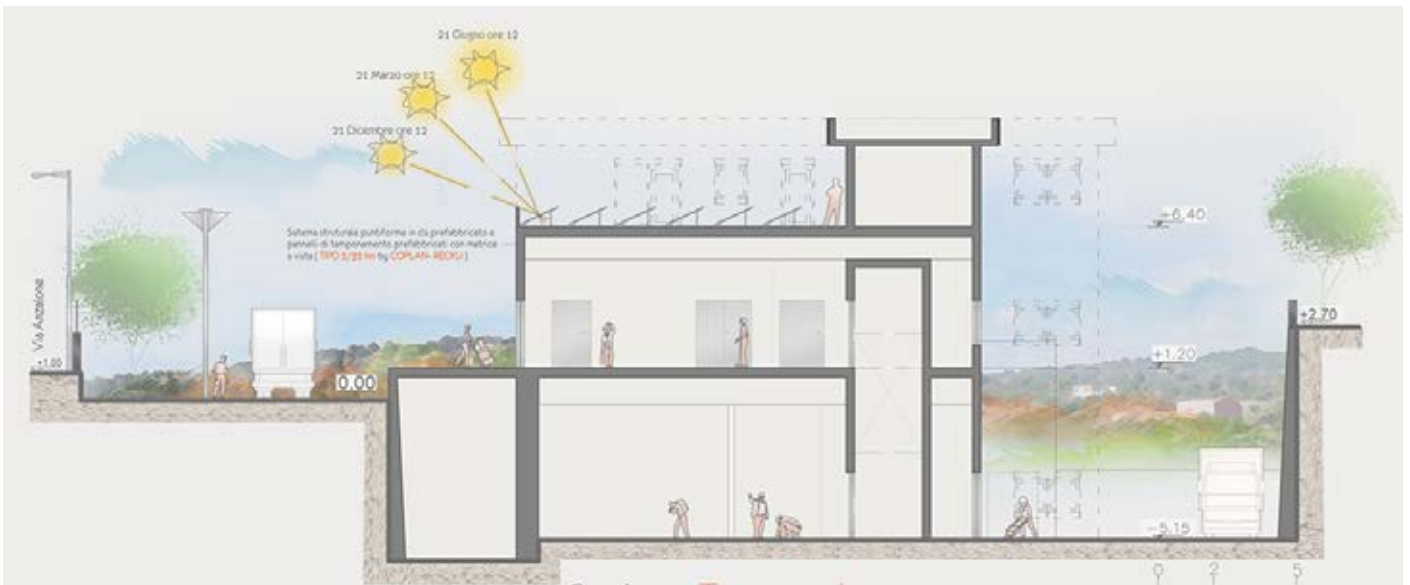
• **Relazione geologico-tecnica ed indagini geognostiche:**

- Geologo Rosario Trovato (Battiato perforazioni srl ha eseguito i sondaggi a carotaggio continuo – EdilGeoTest ha eseguito la prova sismica attiva del tipo Down Hole)





Sezione Longitudinale
sistema costruttivo in cap.



Sezione Trasversale



Veduta del fronte di ingresso lato /Sud



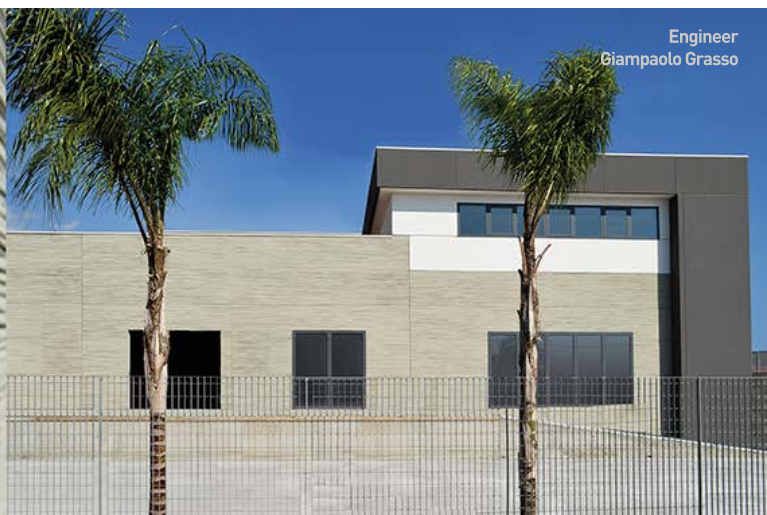


Particolare della matrice di rivestimento del fronte lato /Sud





Engineer
Giampaolo Grasso



Engineer
Giampaolo Grasso



Engineer
Giampaolo Grasso

Particolare del sistema costruttivo in tegoli-cap



Engineer
Giampaolo Grasso



Engineer
Giampaolo Grasso



Uffici aziendali e panorama circostante



Veduta del fronte di ingresso lato /Sud Ovest



Engineer
Giampaolo Grasso

