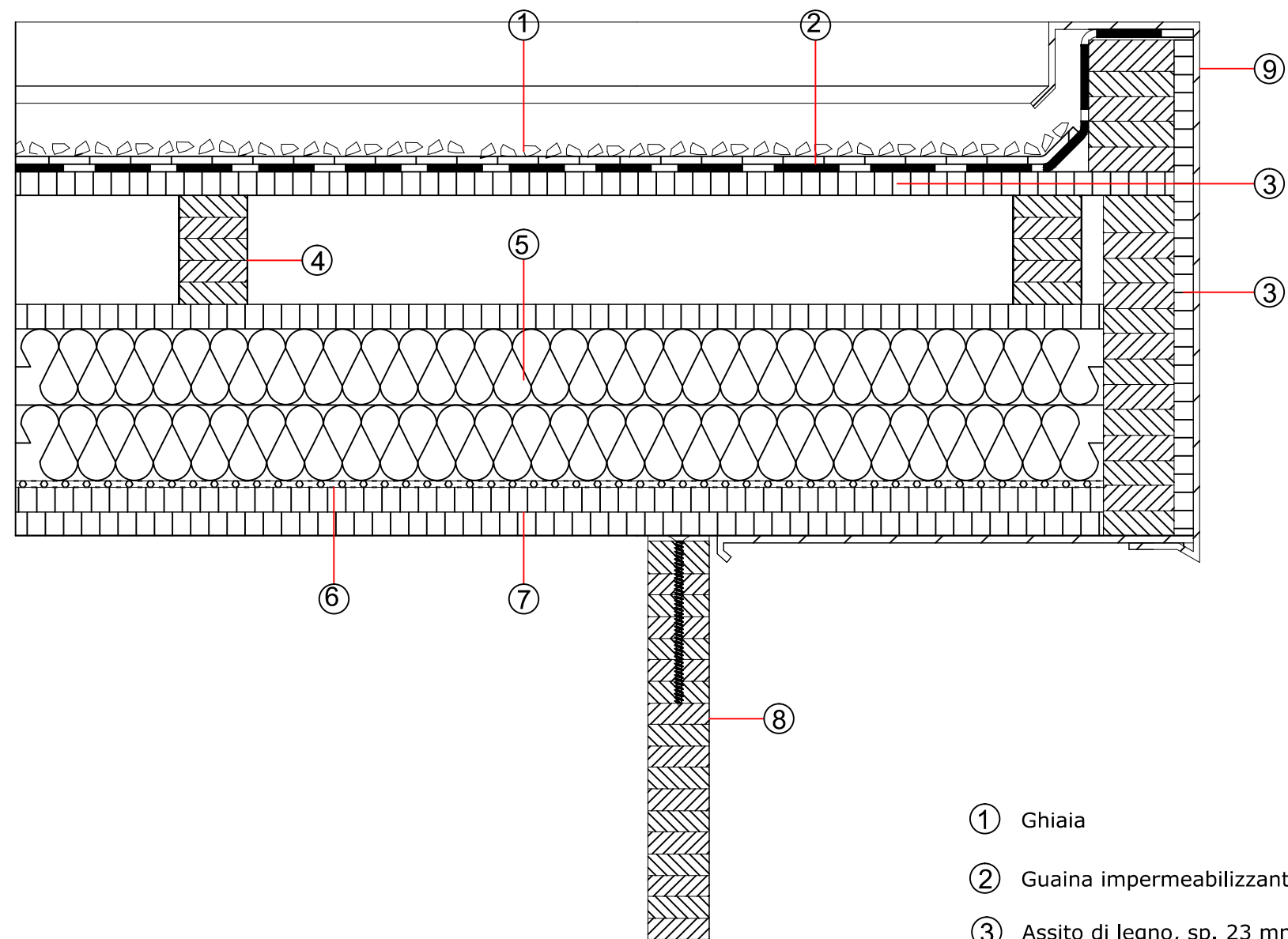
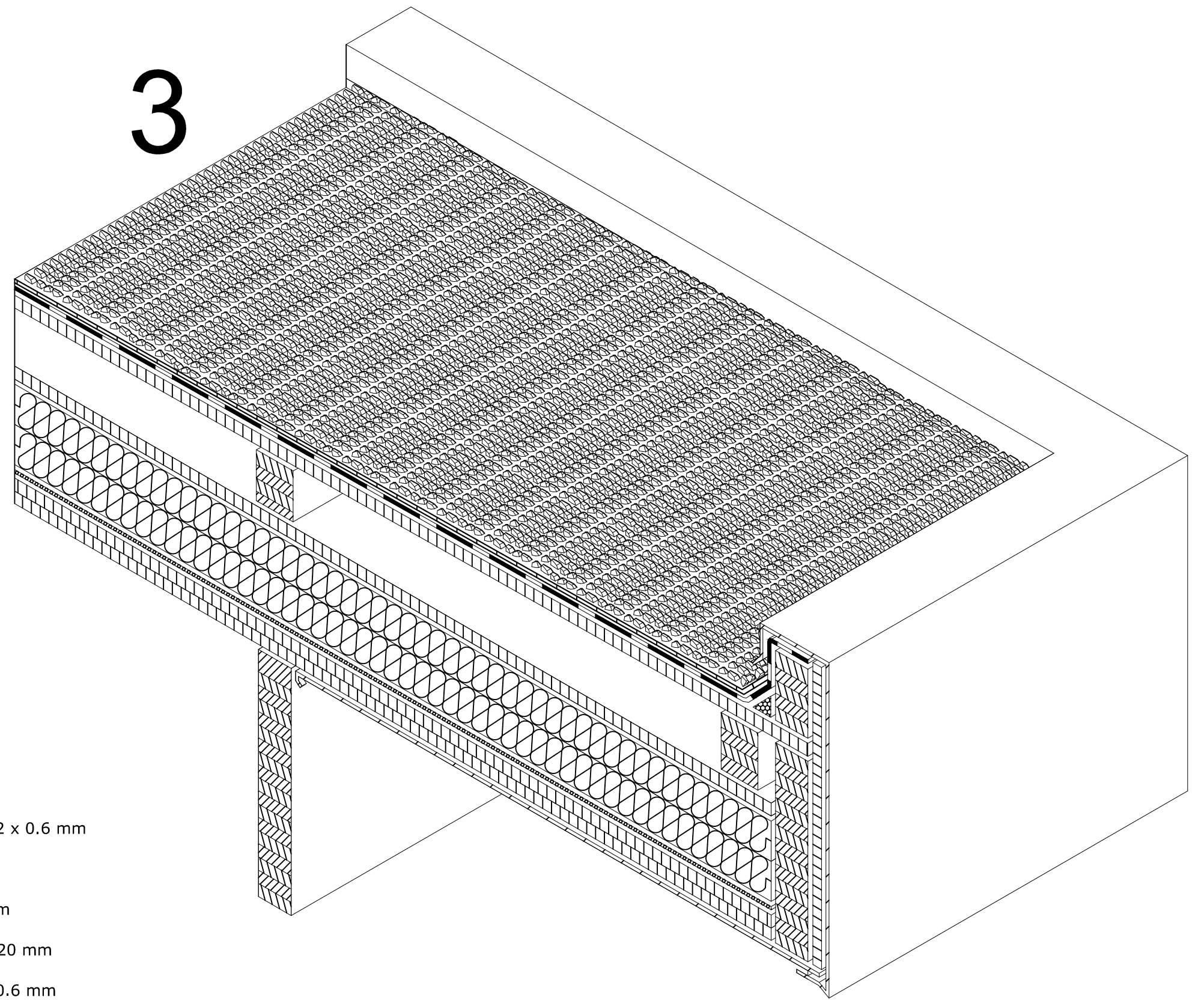


1

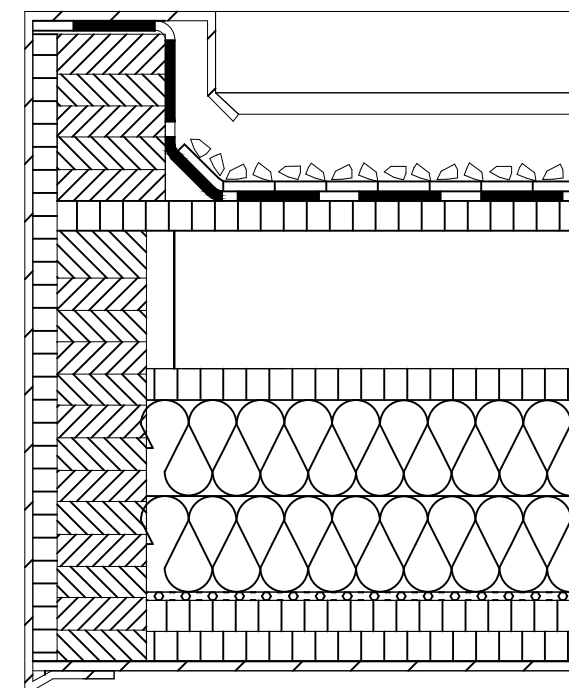


- ① Ghiaia
- ② Guaina impermeabilizzante, sp. 2 x 0.6 mm
- ③ Assito di legno, sp. 23 mm
- ④ Travetti di abete, 62.5 x 95.0 mm
- ⑤ Pannello lana di roccia, sp. 2 x 120 mm
- ⑥ Guaina impermeabilizzante, sp. 0.6 mm
- ⑦ Assito di legno 2 x 23 mm
- ⑧ Travetti di abete lamellare, 36 x 5.5 mm
- ⑨ Lamierino in acciaio preverniciato, sp. 0.5 mm

3



2



1. Sezione longitudinale

2. Sezione trasversale

3. Spaccato assonometrico

Università degli Studi di Salerno
 Ingegneria Edile-Architettura
 Corso di Architettura Tecnica II
 a.a. 2013-2014

Prof. Arch. Enrico Sicignano

Collaboratori:
 Ing. Maria Chiara Cimmino
 Ing. Giuseppe Donnarumma
 Arch. Angelo Mazzariello

GRUPPO 8
 Baccaro Rosario 0660100192
 Pastorino Guido 0660100132

Progetto
 Pistorius Schule
 Herbrechtingen, Stoccarda, Germania
 Behnisch Architekten.

TAVOLA N° 12
 Particolare: COPERTURA
 SCALA 1:5