

4x4.01



## 4x4 en LAVAPIÉS

4x4.02

Arquitecto: idoia otegui\_ i!\_arquitectura

Cliente: Particular

Superficie: 4x4 m2

Pem: 16.000,00€

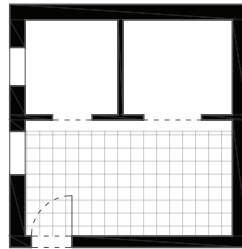
Estado: Terminado

Fecha: Septiembre 2018

Nuestra habitante **4x4** es una chica muy joven, activa, versátil, todoterreno...con tracción en sus cuatro ruedas. Decidida a independizarse mucho antes que el resto de sus amigos, no le quedó más remedio que compartir piso, pero pasar de convivir con sus tres hermanos pequeños a hacerlo con 3 “adultos” desconocidos no era la mejor de las opciones, además el espacio de uso para su vida independiente se vio reducido a los 10m2 de su habitación, a un estante en el frigorífico y un armario en la cocina. Encontró un piso en Lavapiés de tan solo 4x4x3 m3 con dos ventanas a una bonita corrala, y nos retó a convertirlo en su primer hogar, donde independizarse de verdad.

Tomamos varias decisiones importantes: **una**, convertir este mini espacio casi cúbico en una vivienda espaciosa llena de posibilidades; **dos**, no hacer altillos para dormir en un armario horizontal; **tres**, colocar todo lo necesario para vivir en una franja a lo largo de todo el perímetro de la vivienda; **cuatro**, dejar un vacío en el interior donde pudieran pasar muchas cosas, donde pasara TODO.

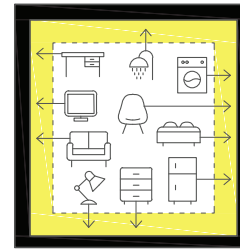
Para ello hemos realizado 4 fachadas interiores equipadas, sus paredes engordan para convertirse en; **pared 1**: una franja de 85 cm de ancho que contiene una cocina equipada con fuegos, fregadero, nevera y dos alturas de armarios de almacenaje y un baño con inodoro, lavabo, ducha independiente y termo en un nivel superior. **Pared 2**, contiene las dos ventanas y se equipa con 1cm de espesor mediante un enorme espejo, que duplica (o desdobra) el espacio y donde puede verse el interior y el exterior a la vez como en la casa-museo de Soane en Londres. Las **paredes 3 y 4**, de 60cm de espesor, contienen una serie de armarios altos, cerrados o abiertos que tocan tierra donde se necesita (lavadora, cajones...) para almacenar gran cantidad de cosas y tener todo ordenado, están equipadas además con un sistema de mobiliario de ikea que se pliega o extiende hacia el vacío para utilizarse como cama, mesa, oficina, gimnasio, taller, fiesta, etc... para generar una riqueza espacial que no coincide con la realidad de un espacio de tan solo 4x4m2, sino con un universo de nuevas experiencias domesticas cotidianas e inusuales, donde todo cabe, el espacio se multiplica y todo es posible...



1

### PREEXISTENCIA

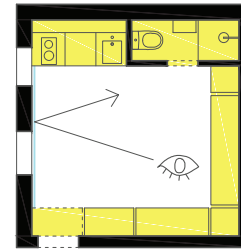
Lejos de pensar que un espacio de 4x4m<sup>2</sup> es pequeño, nos lo encontramos compartimentado (cocina,-baño, dormitorio y salón) y destrozado, había sufrido un incendio.



2

### PERIMETRO

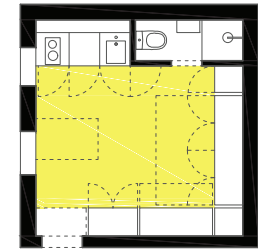
Desplazamos a lo largo de todo perímetro todo lo que se necesita en una vivienda.



3

### 4 PAREDES EQUIPADAS

Las 4 paredes están equipadas con los servicios húmedos, cocina y baño independiente, la entrada de luz y el espejo que duplica el espacio y un sistema modular de almacenaje y mobiliario.



4

### EL VACÍO

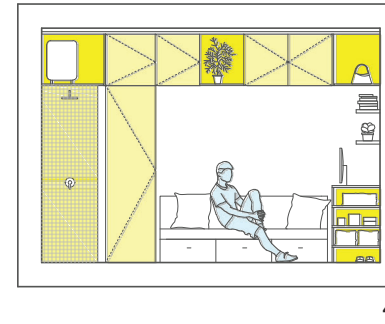
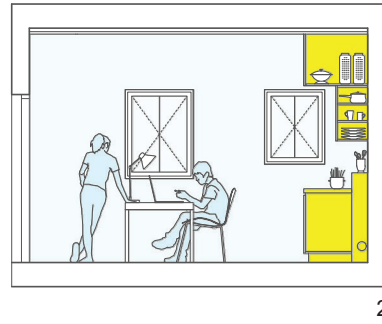
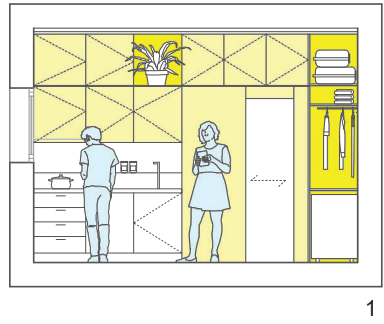
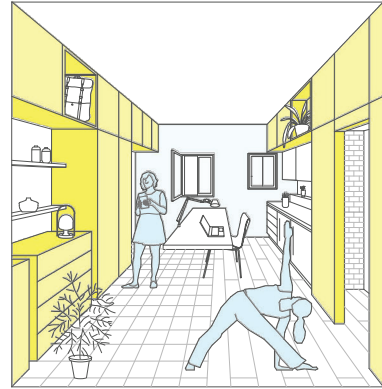
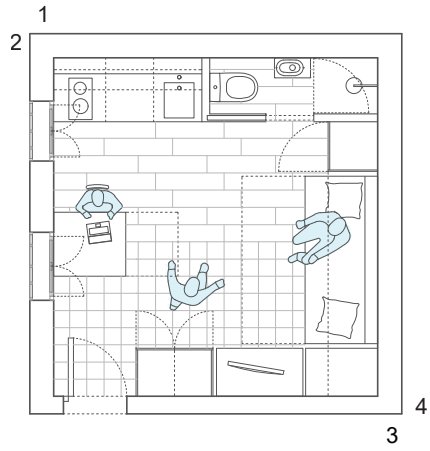
Se vacía el interior donde un sistema de muebles plegables y extensibles hacia el interior amplía el repertorio de las experiencias domésticas cotidianas; comer, dormir, trabajar, hacer ejercicio, ver la Tv, divertirse con amigos, jugar, estudiar...



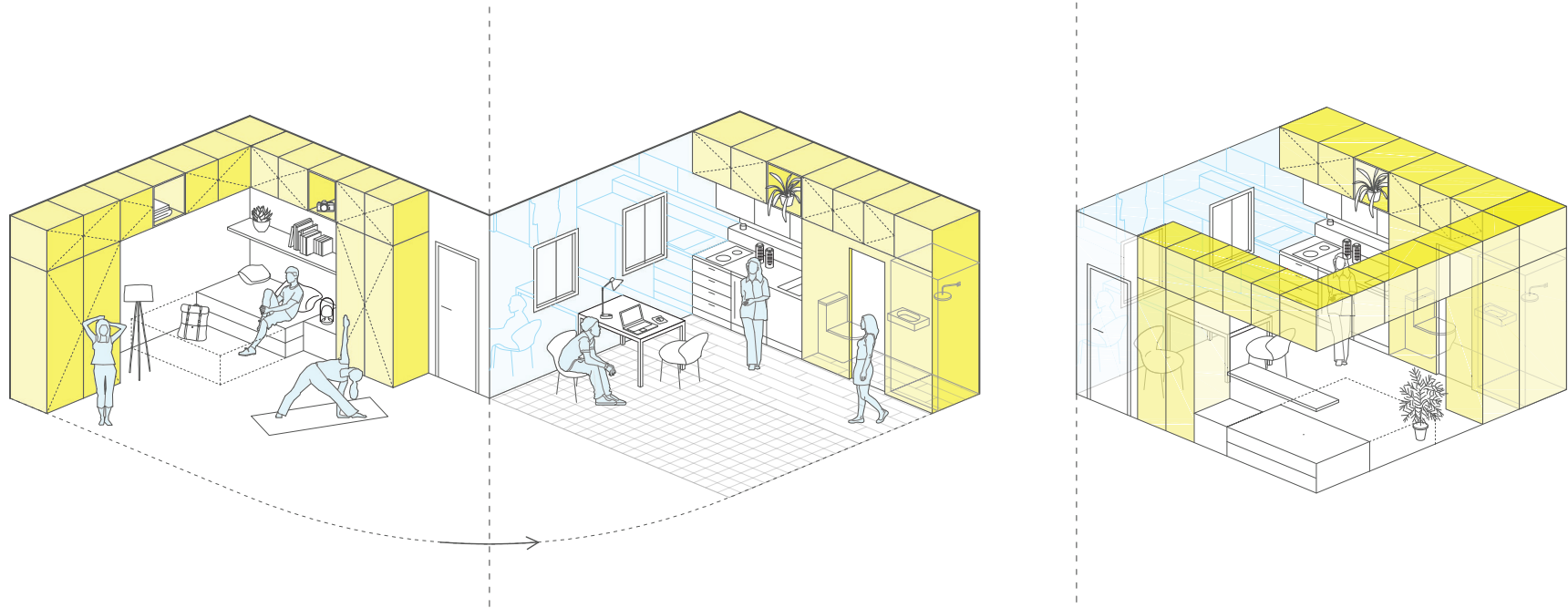
4x4.04



# 4x4.05



4x4.06





4x4.07



4x4.08

