



# PIANO DI GOVERNO DEL TERRITORIO

## PdR2. Ambiti di applicazione della disciplina del Piano delle Regole

intero territorio  
 scala 1:7500  
 Giugno 2013  
 Adottato con delibera di CC nr 70 del 14/12/2012 | Approvato con delibera di CC nr 32 del 13/06/2013

Gruppo di progettazione



Arch. Sergio Dinale  
 Arch. Paola Rignonat Hugues  
 Arch. Alessia Semenzato  
 Arch. Enrico Robazza

Venezia, via Temanza 1

Como, via Pessina 15

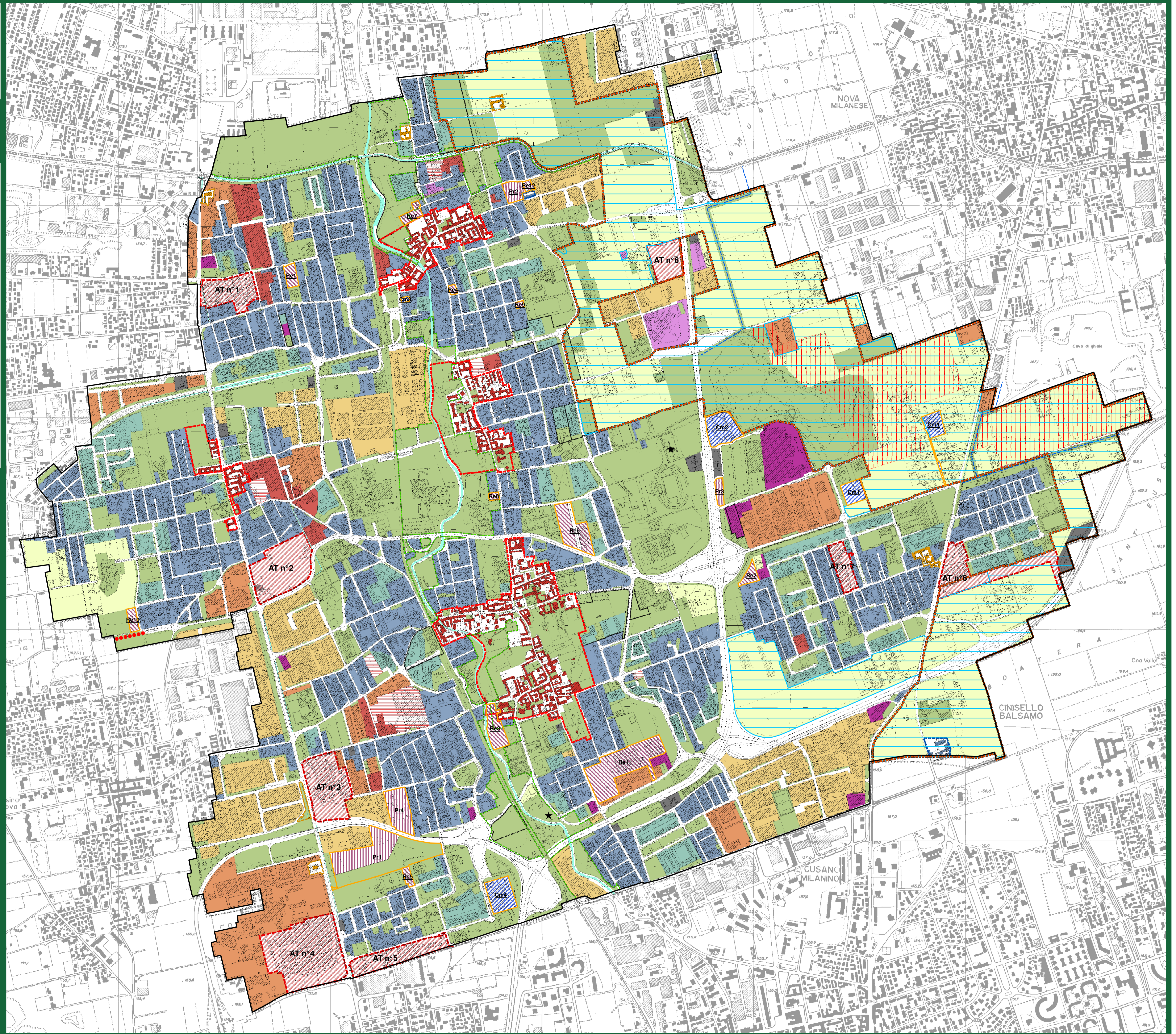
studio@drhassociati.com  
 www.drhassociati.com

Arch. Alessandro Oliveri  
 Arch. Michela Gadaldi  
 Arch. Nicola Pavan

collaborazione  
 Arch. Kristiana D'Agnoletti

firmato  
 Arch. Sergio Dinale

firmato  
 Arch. Michele Battel



### Territorio urbano

- Ambiti di antica formazione
- Cascine
- Edifici di interesse storico ambientale
- Ambiti residenziali di recente formazione con disegno unitario
- Ambiti residenziali di recente formazione
- Ambiti residenziali di completamento del tessuto esistente
- Ambiti produttivi a alta trasformabilità
- Ambiti produttivi a media trasformabilità
- Ambiti produttivi a bassa trasformabilità
- Ambiti produttivi di completamento
- Ambiti consolidati a funzione ricettiva
- Ambiti consolidati a funzione commerciale e direzionale
- Ambiti consolidati a funzione commerciale e direzionale di completamento
- Distributore di carburante
- Attività da trasferire
- Ambiti di intervento unitario

### Territorio extraurbano

- Zone agricole

### Territorio urbano interessato da trasformazione urbanistica

- Ambiti di trasformazione
- Ambiti oggetto di provvedimenti approvati
- Ambiti oggetto di provvedimenti approvati in fase di conclusione
- Ambiti di escavazione

### Ambiti oggetti delle discipline del Piano dei Servizi

- Aree per servizi
- canali di progetto
- Tracciati viari di progetto
- P.L.I.S. Grugnotorto Villoresi (vigente)
- P.L.I.S. Grugnotorto Villoresi (proposta)
- Parco Seveso (proposta)
- Reticolo idrografico