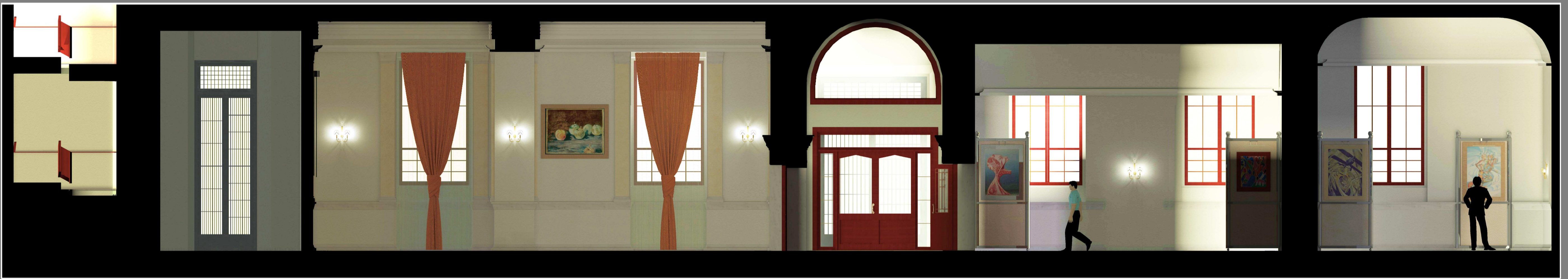




Sezione longitudinale AA' Scala 1:50; Sala Conferenze, Ingresso e Percorso Espositivo



Sezione longitudinale BB' Scala 1:50; Sala Conferenze, Ingresso e Percorso Espositivo



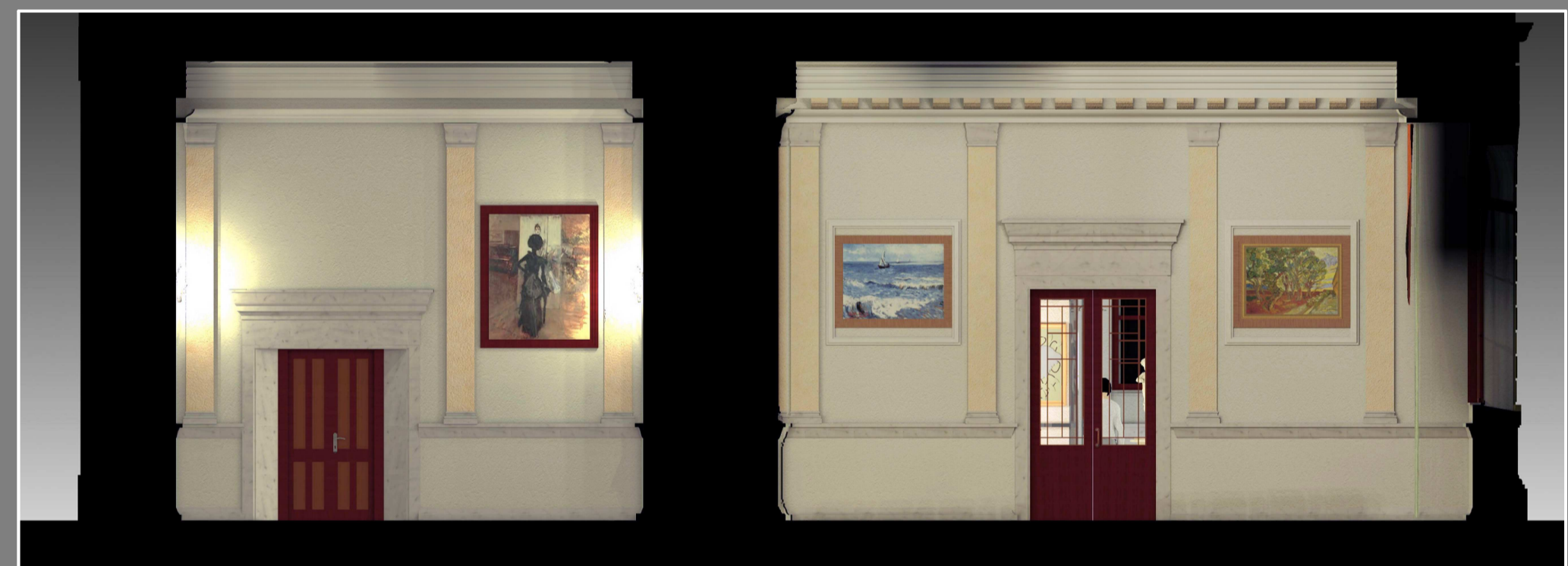
Sezione longitudinale CC' Scala 1:50; Sala Riunioni, Ingresso e Percorso Espositivo



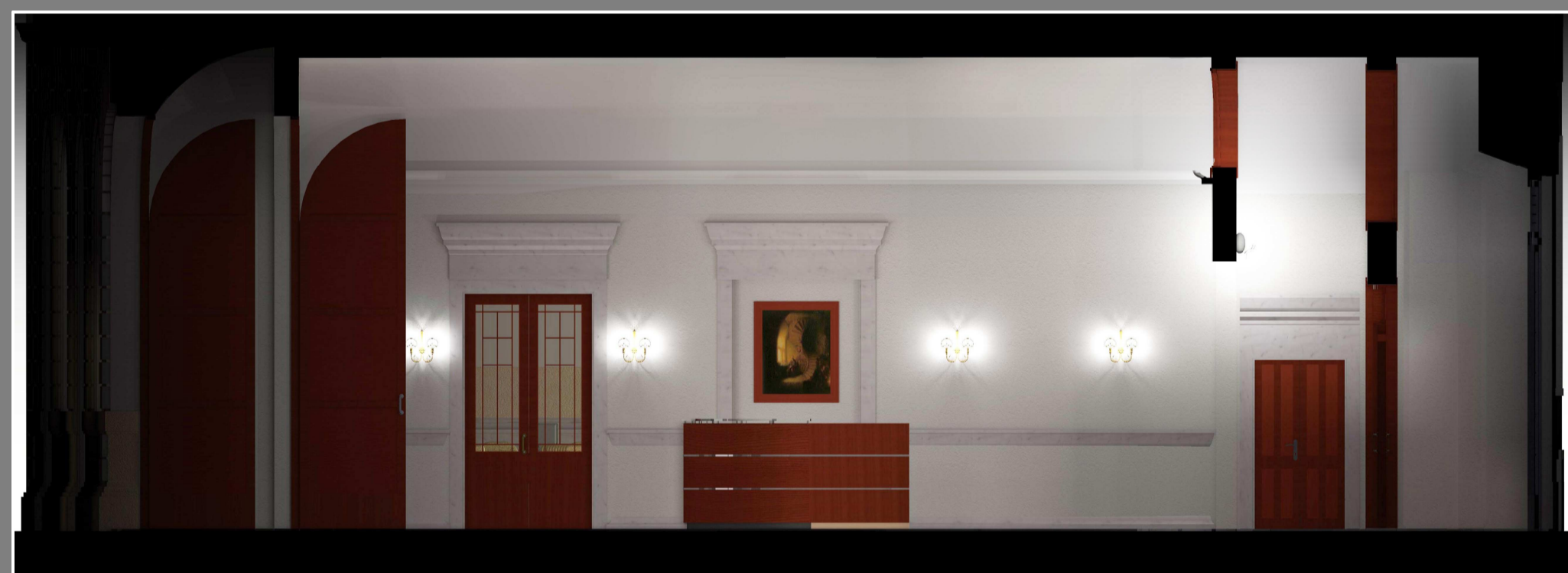
Sezione longitudinale DD' Scala 1:50; Sala Riunioni, Ingresso e Percorso Espositivo



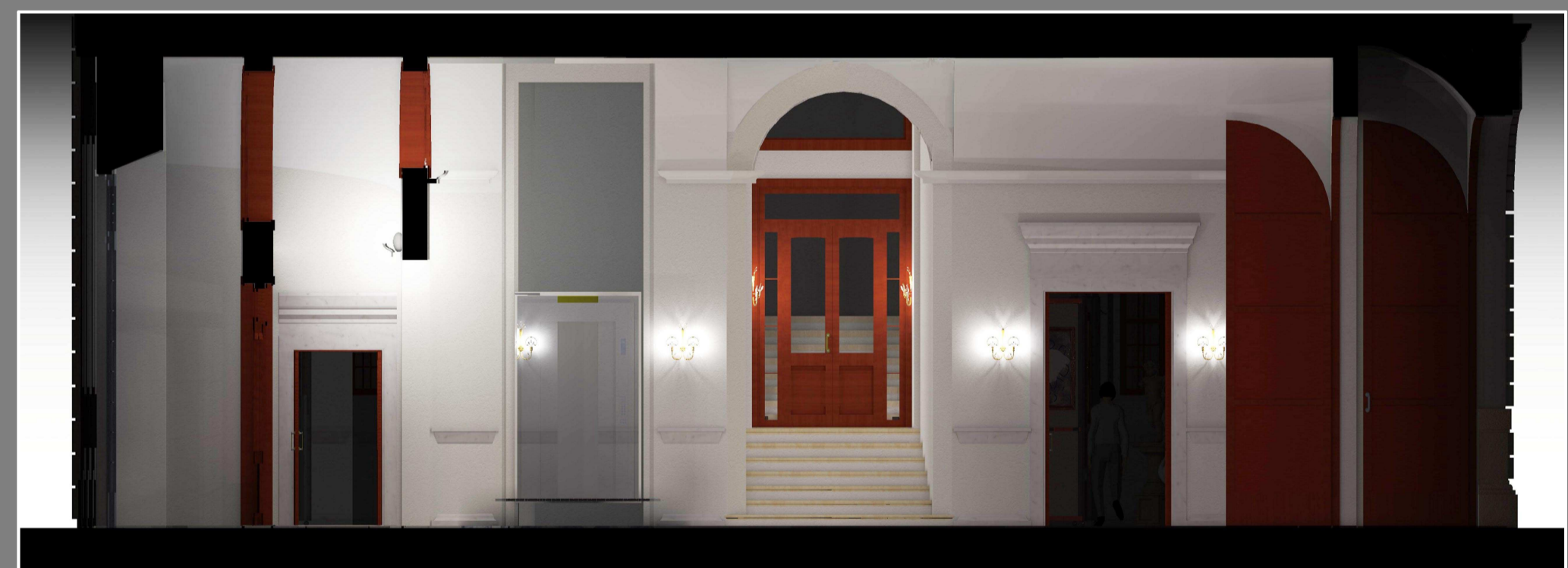
Sezione Trasversale EE' Scala 1:75; Sala Conferenze, Sala Riunioni



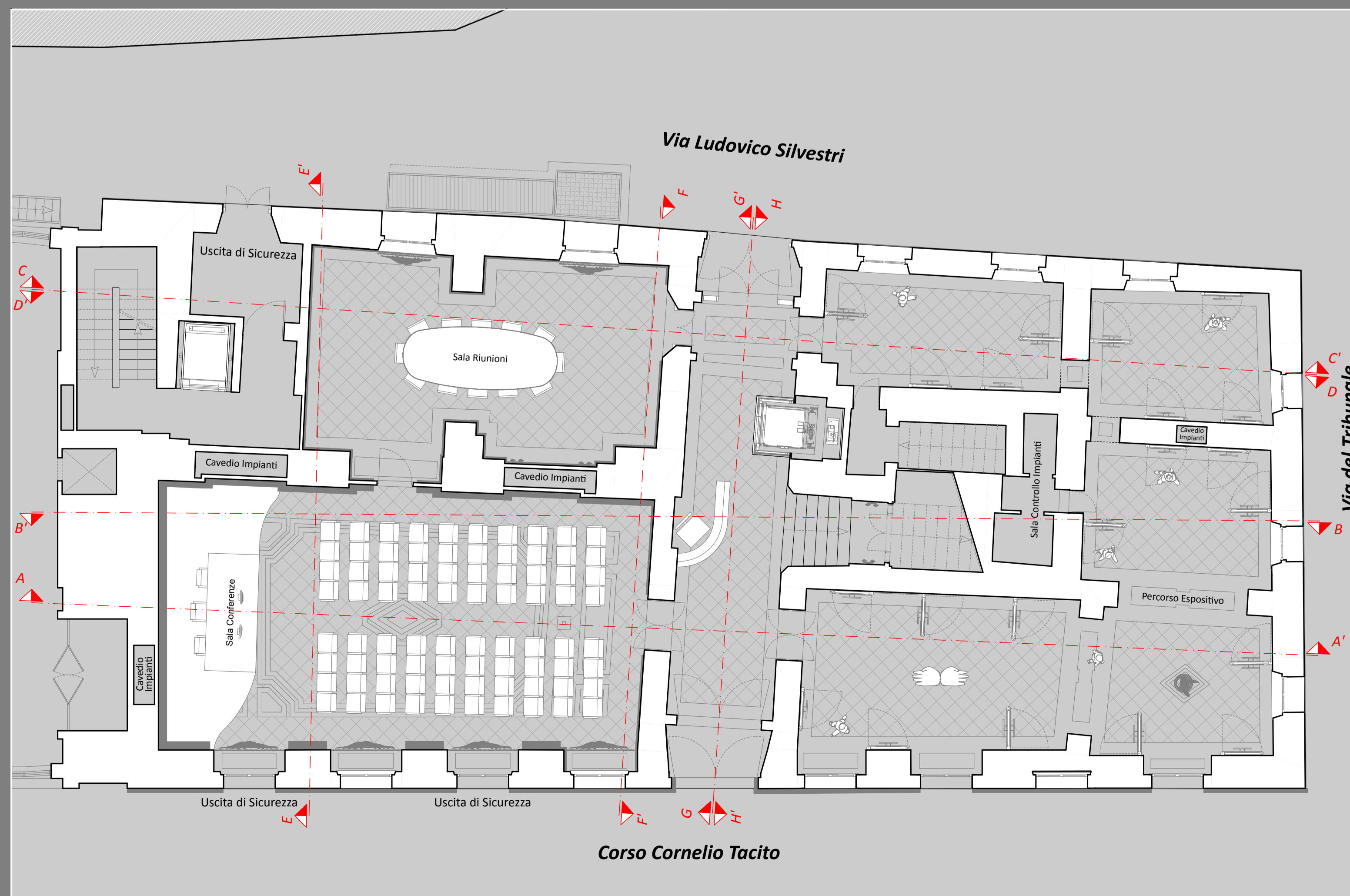
Sezione Trasversale FF' Scala 1:75; Sala Conferenze, Sala Riunioni



Sezione Trasversale GG' Scala 1:75; Ingresso



Sezione Trasversale HH' Scala 1:75; Ingresso

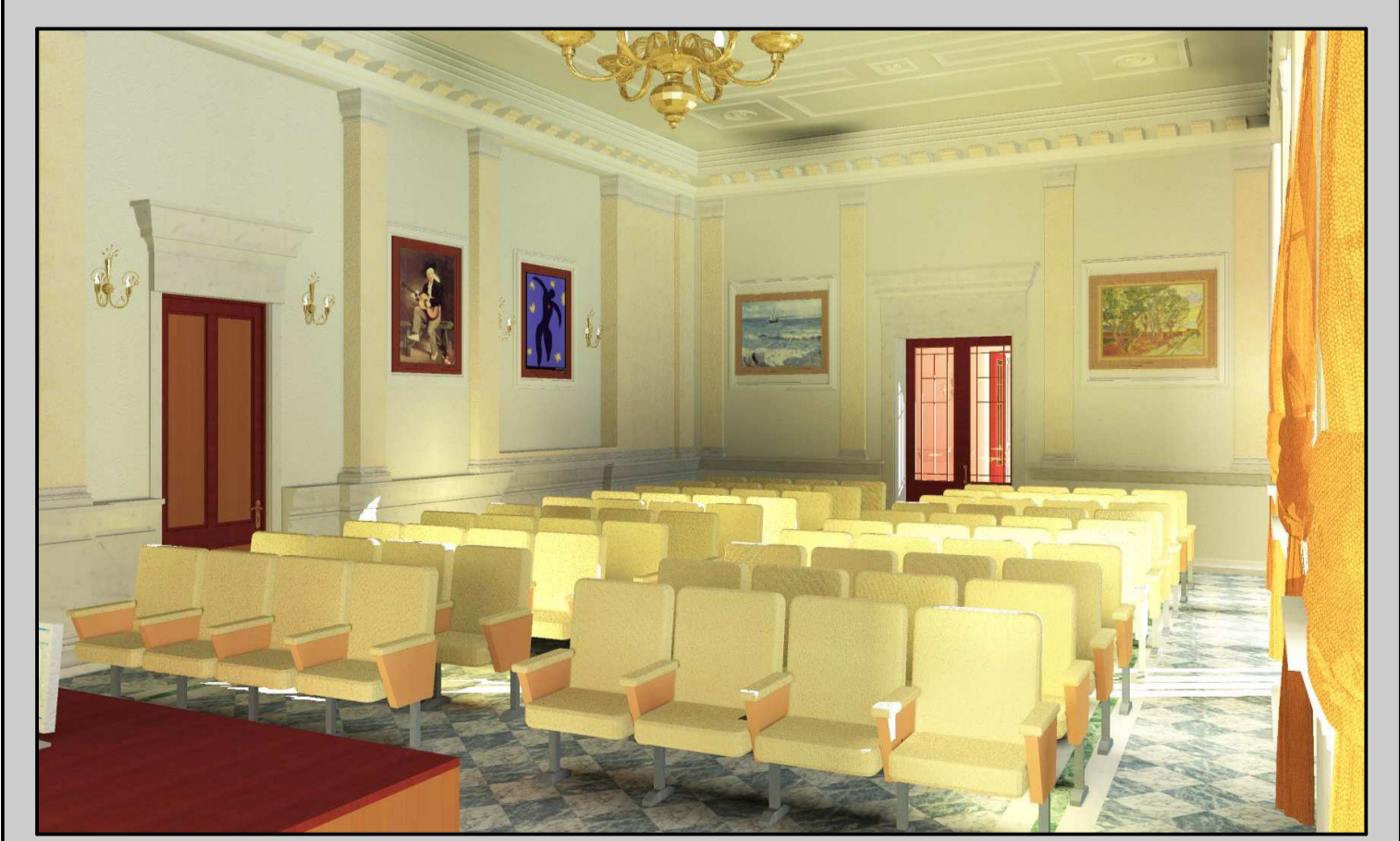


Pianta Arredata in Scala 1:100 con indicazione delle Sezioni



Fondazione
Cassa di Risparmio di Terni e Narni

Concorso d'Architettura Internazionale a due fasi per il restauro e risanamento conservativo di palazzo Montani Leoni



Fase 1: Progetto Preliminare



Laboratorio di Ingegneria & Servizi Tecnici
- Studio Associato -

Dott. Ing. Vincenzo Papa
Dott. Ing. Giovanni Quarato
Dott. Ing. Luigi Mele
Dott. Ing. Francesca Pedico
Dott. Ing. Alfonso Di Giovanni

Capogruppo
Componente
Componente
Componente

TAV. 2

20-08-2013