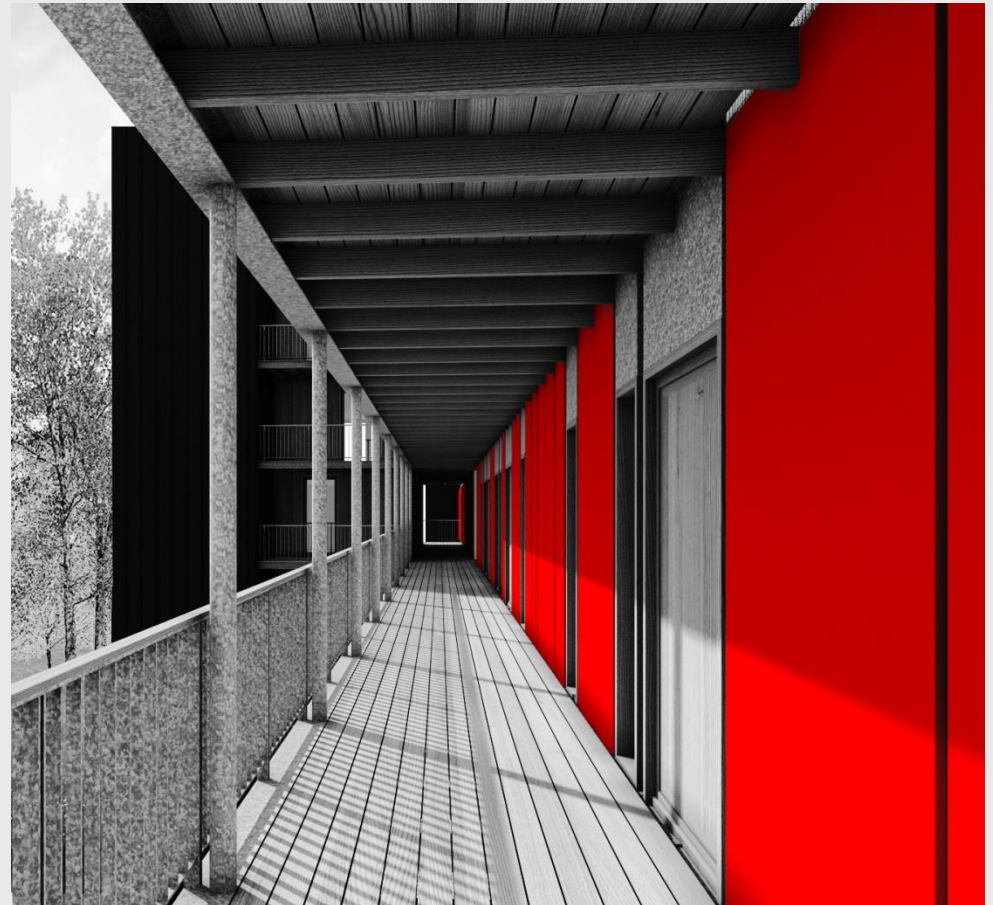


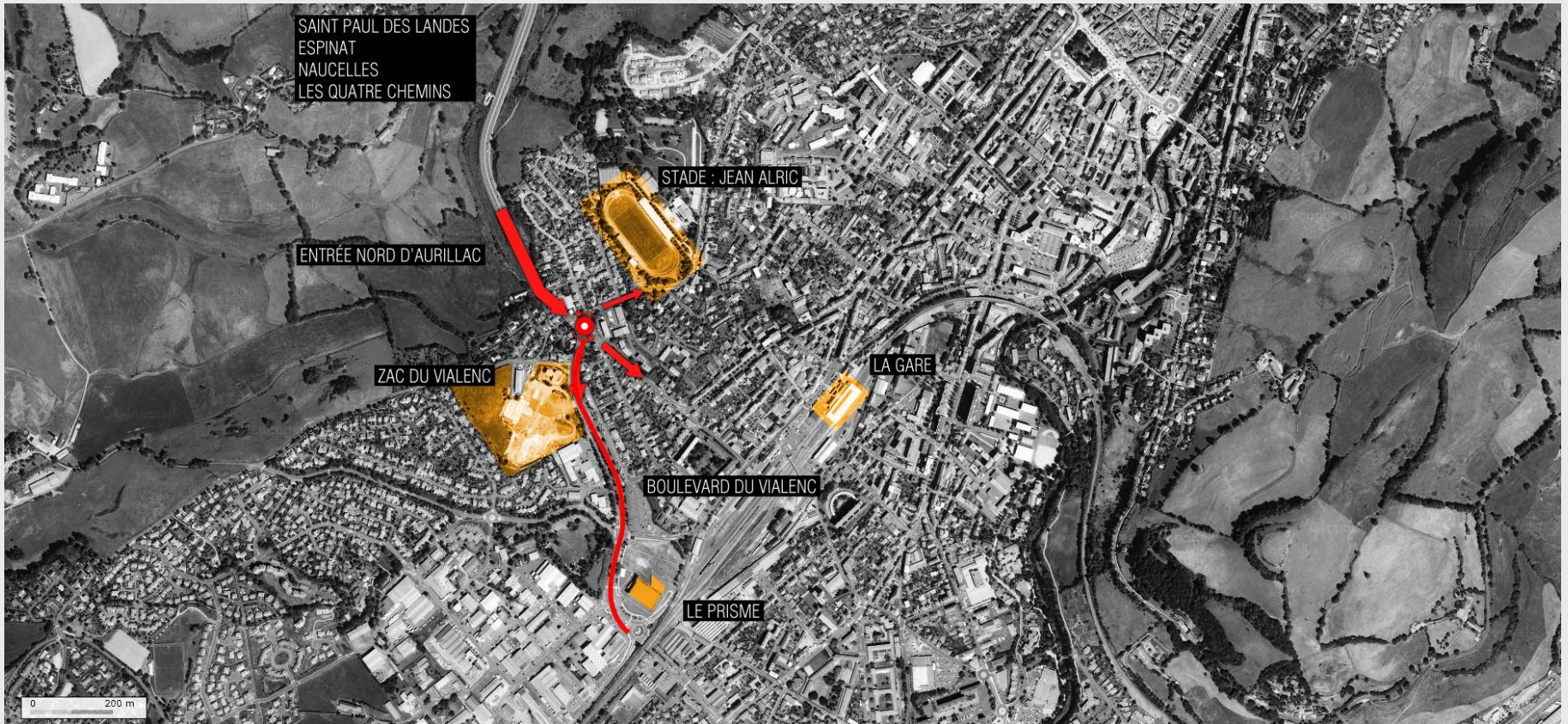
Maitre d'ouvrage : LOGISENS



RÉSEAUX ROUTIER NATIONALE



RÉSEAUX FERROVIAIRES



RÉPARTITION DU PROGRAMME

■ 42 LOGEMENTS

■ 4 > T4

■ 8 > T3

■ 19 > T2

■ 11 > T1

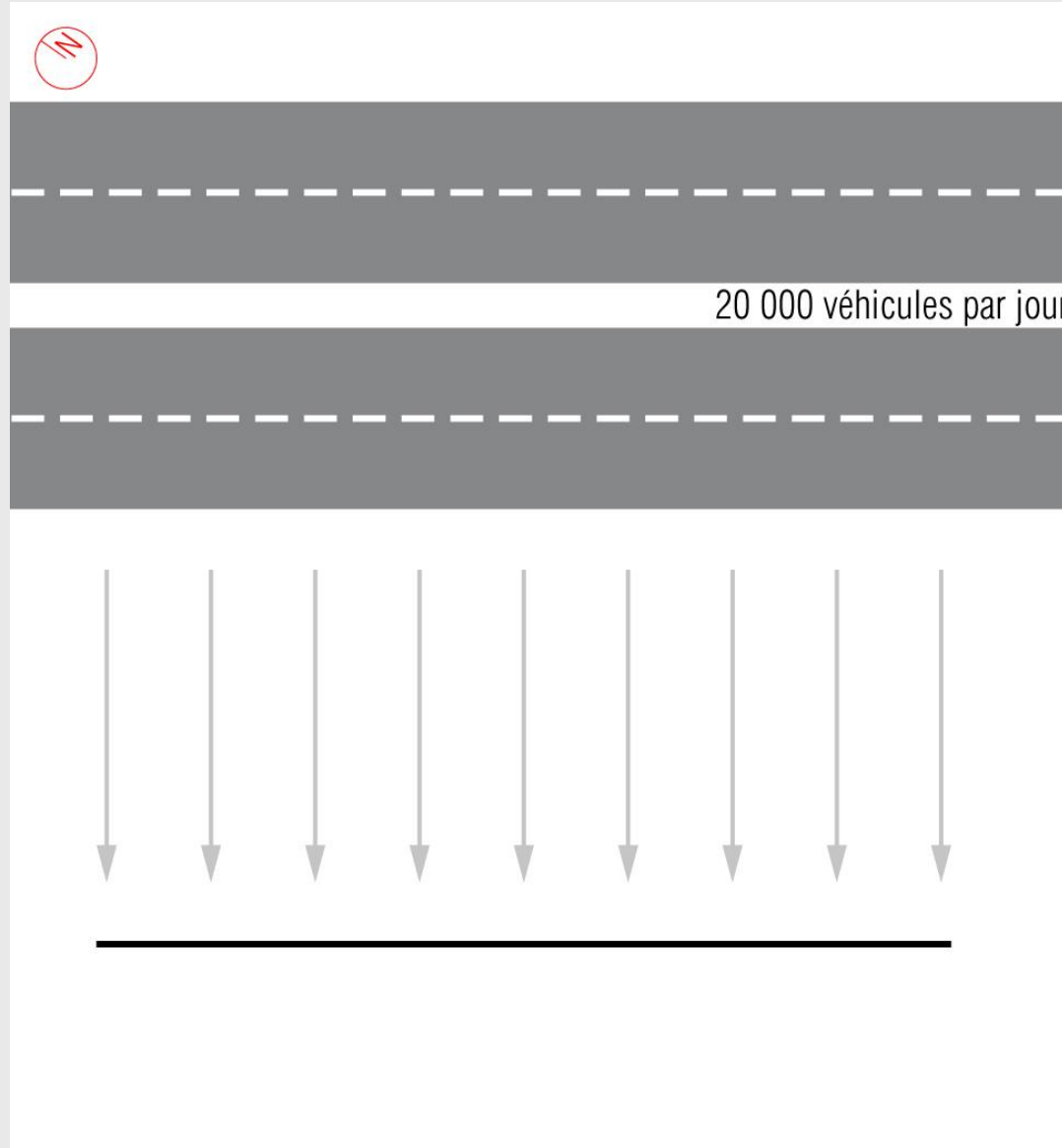
■ BUREAUX

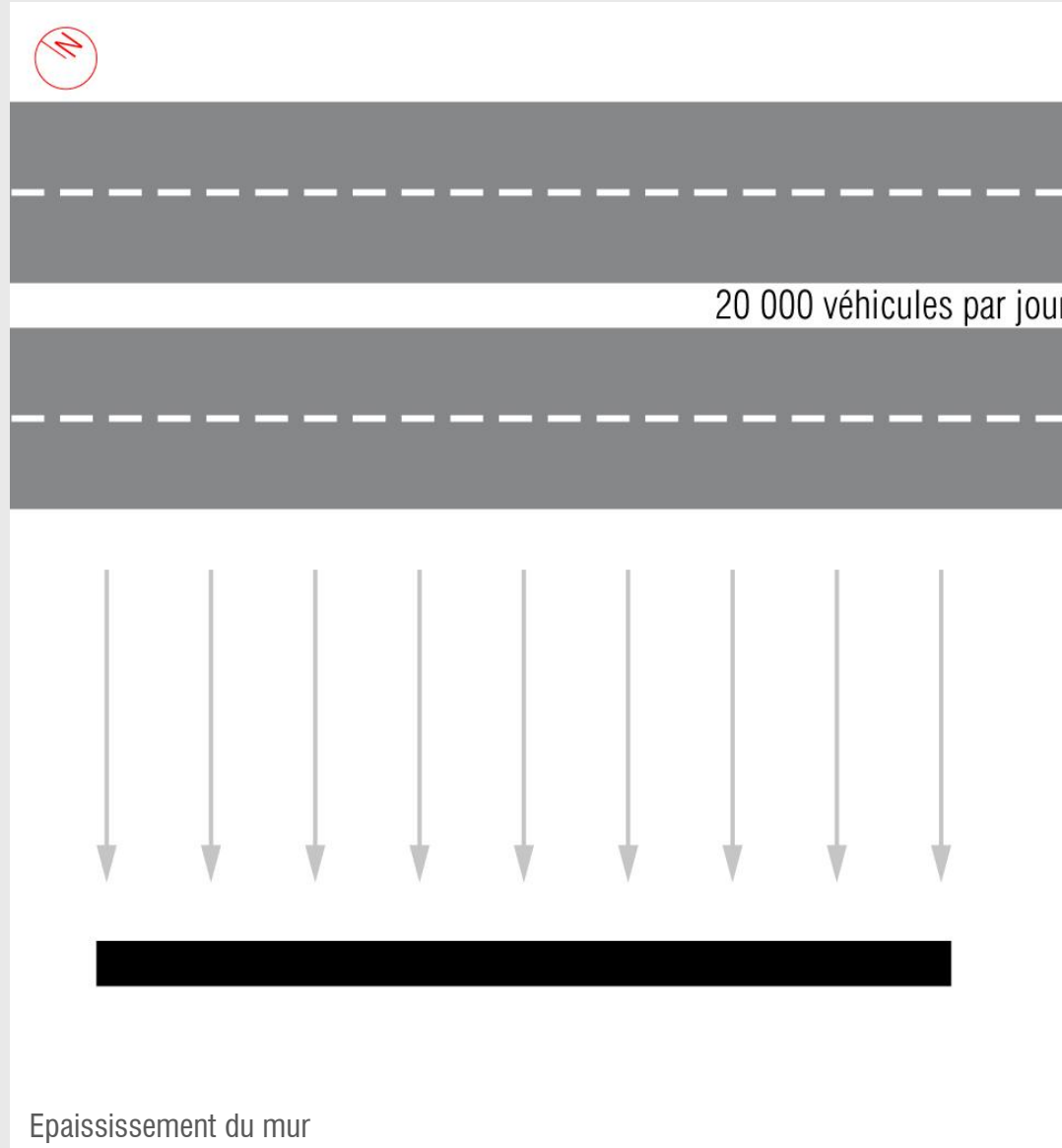
■ 517 m²

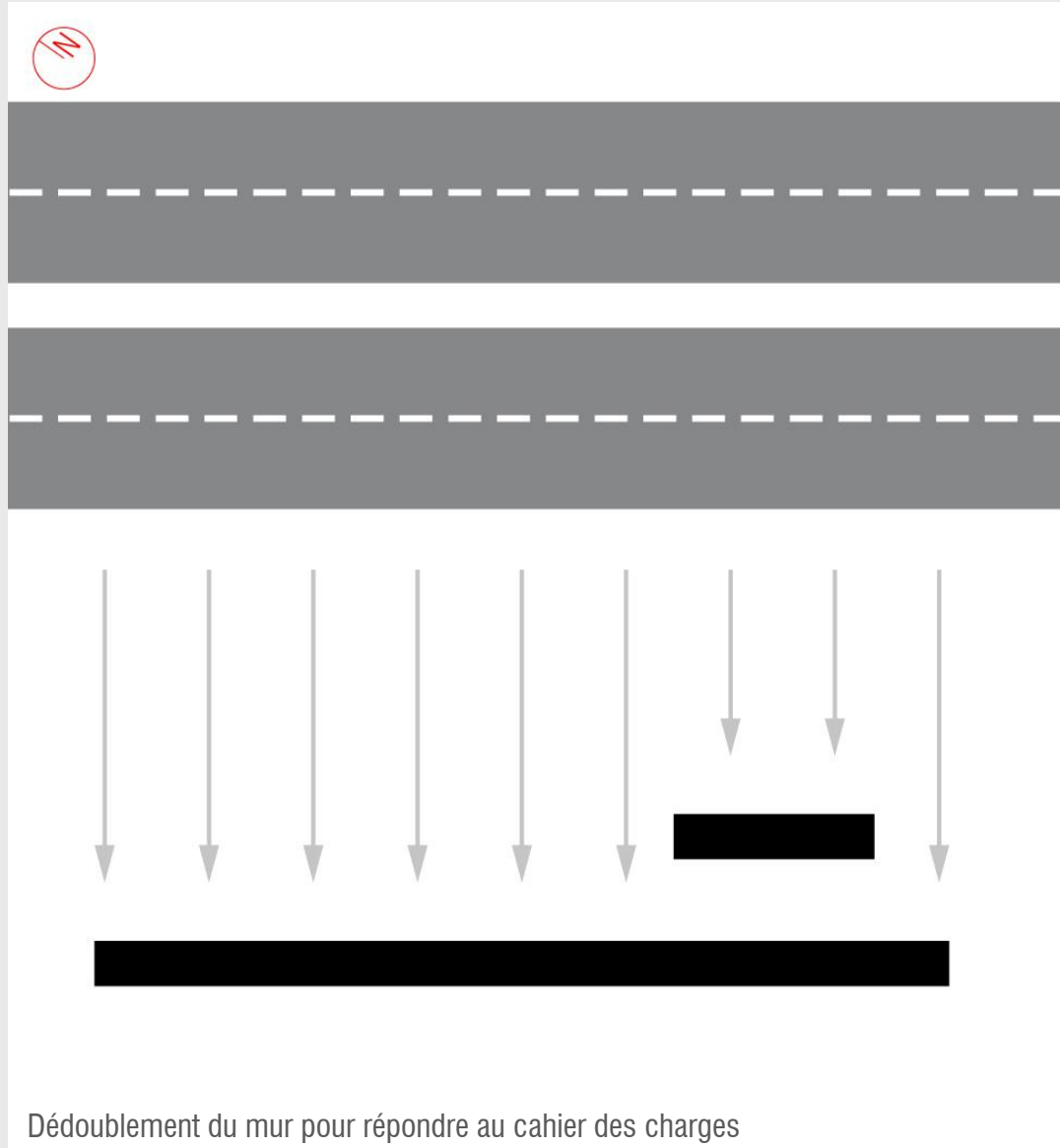
■ COMMERCES

■ 279 m²

■ PLACES DE STATIONNEMENT ■ 59

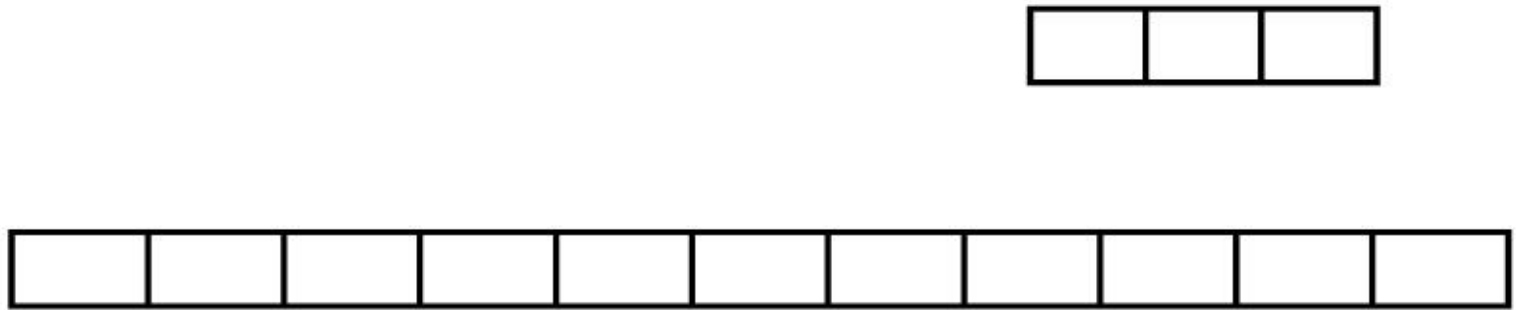




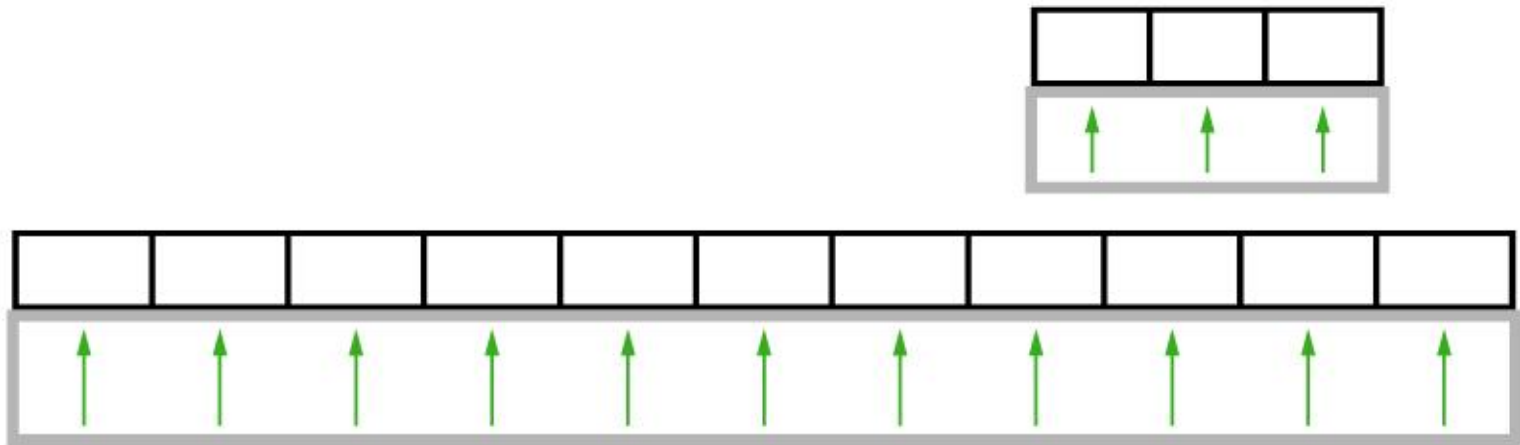




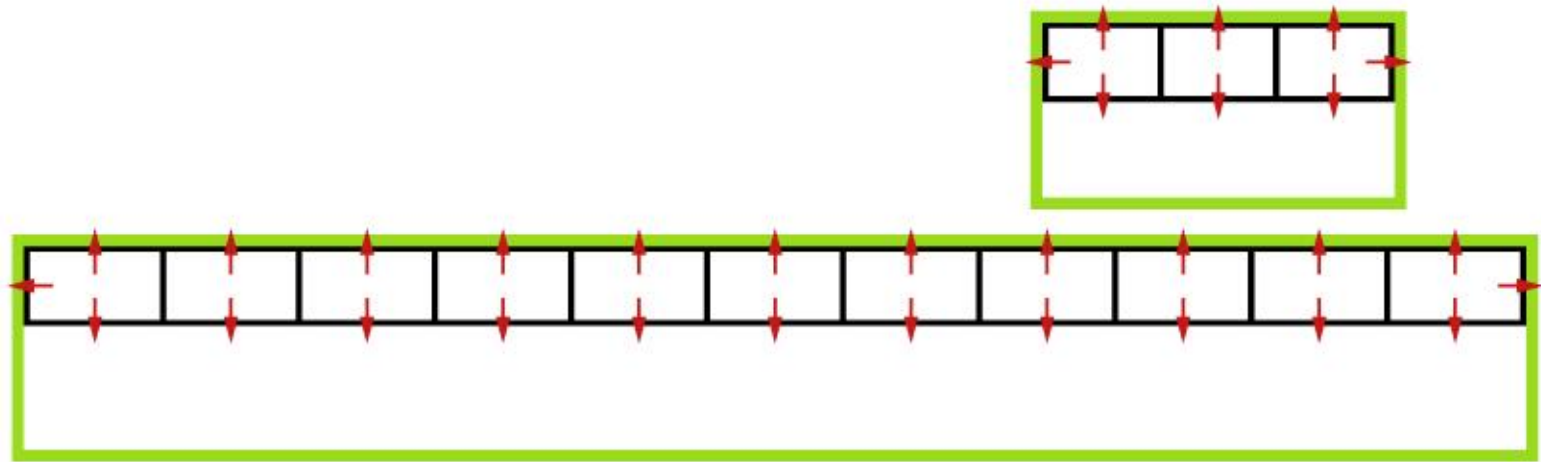
Evidement des solides



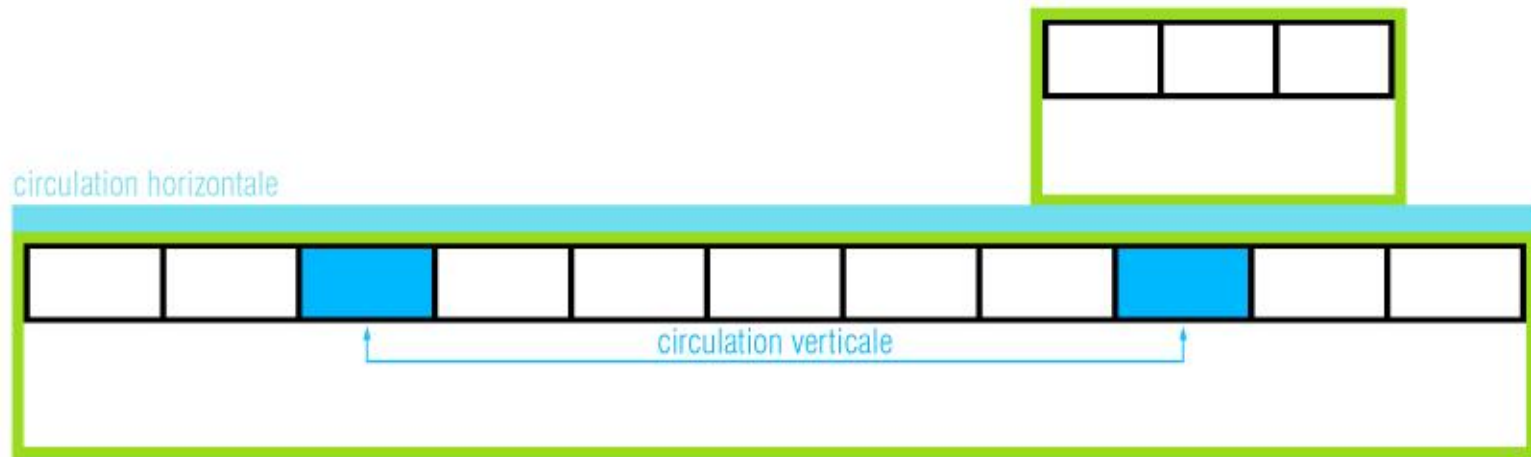
Aménagement maximal



Une architecture filigrane adossée aux murs masses / distinction programmatique / contreventement des murs masses



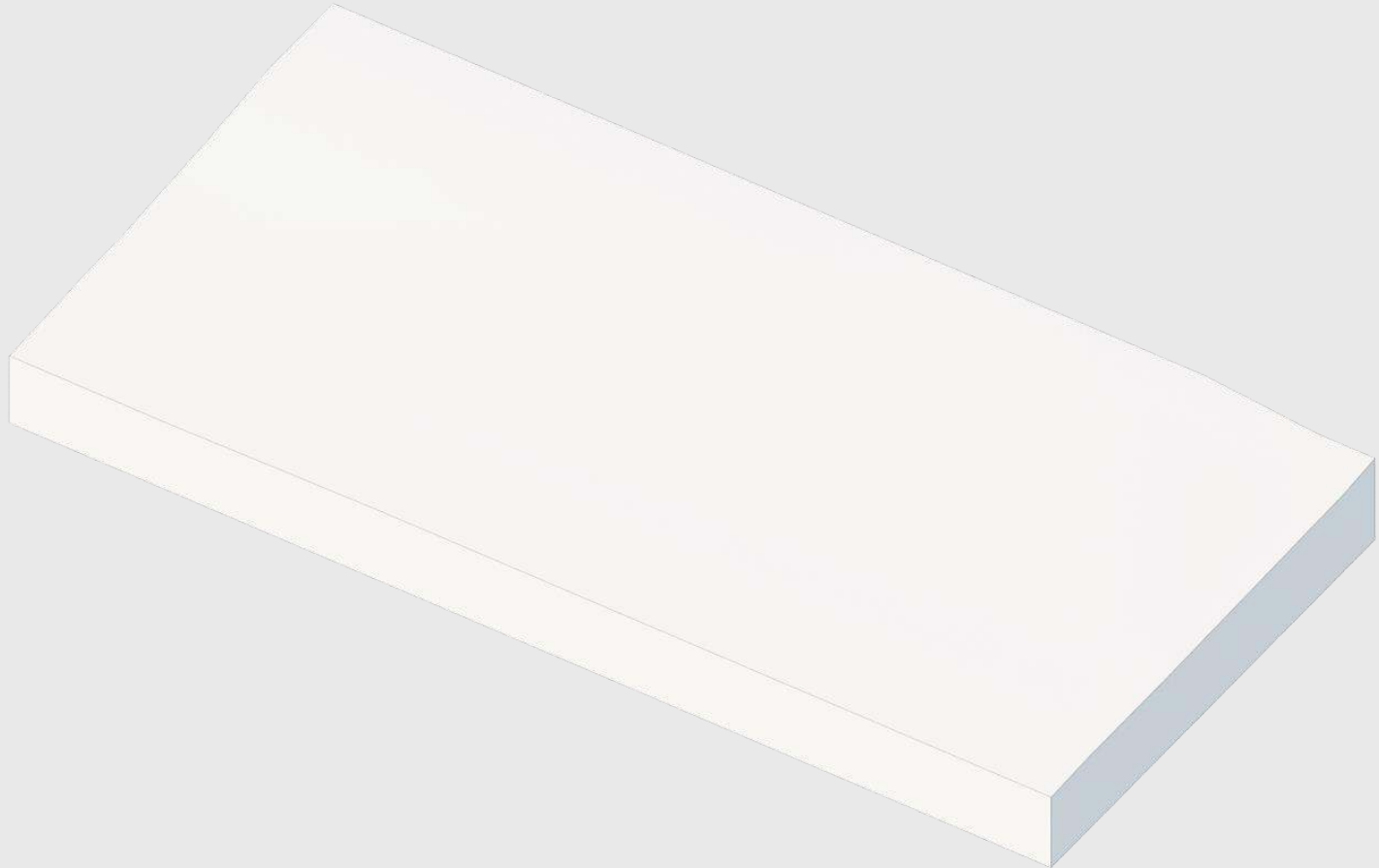
Enveloppement des murs masses / isolation / inertie thermique



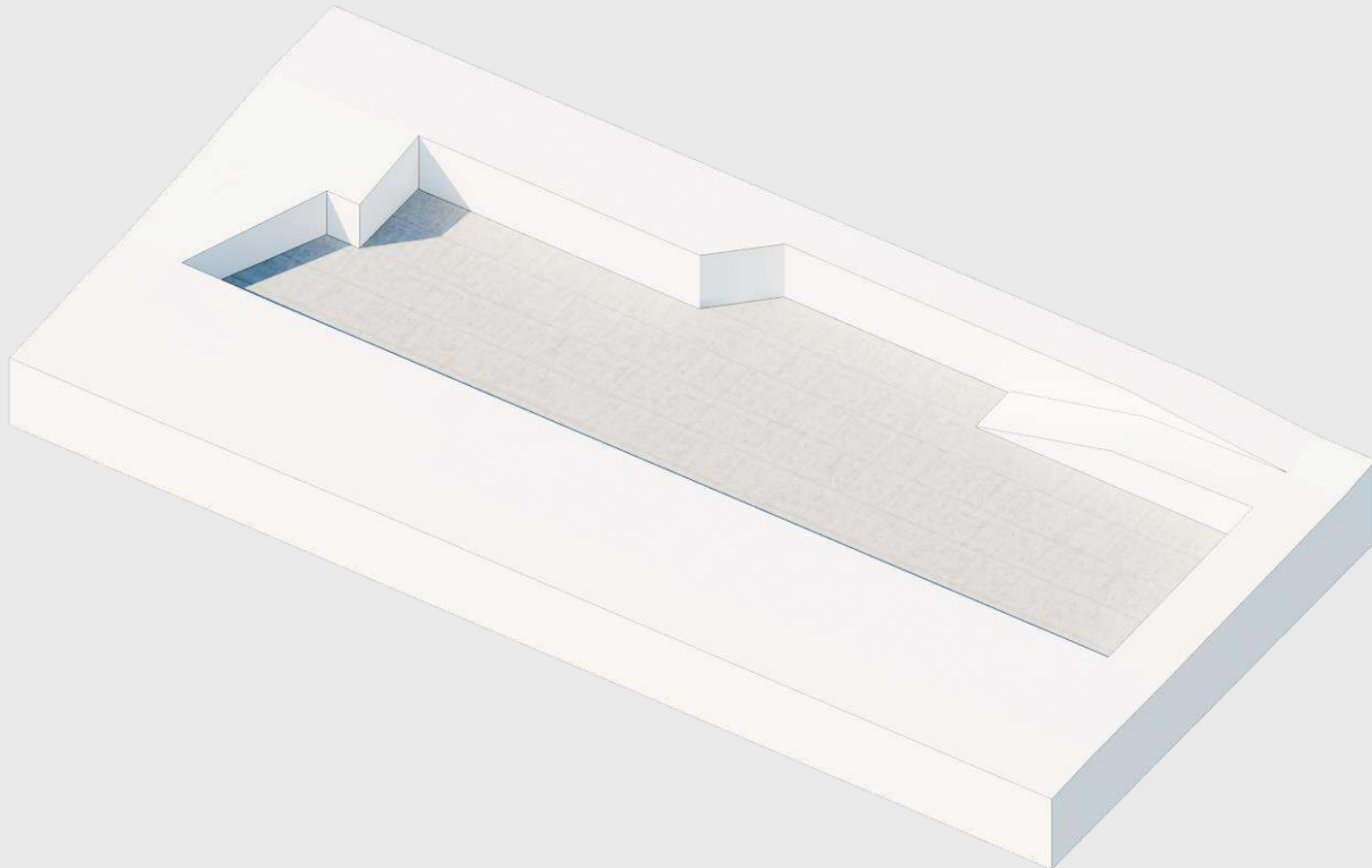
GENESE DU PROJET



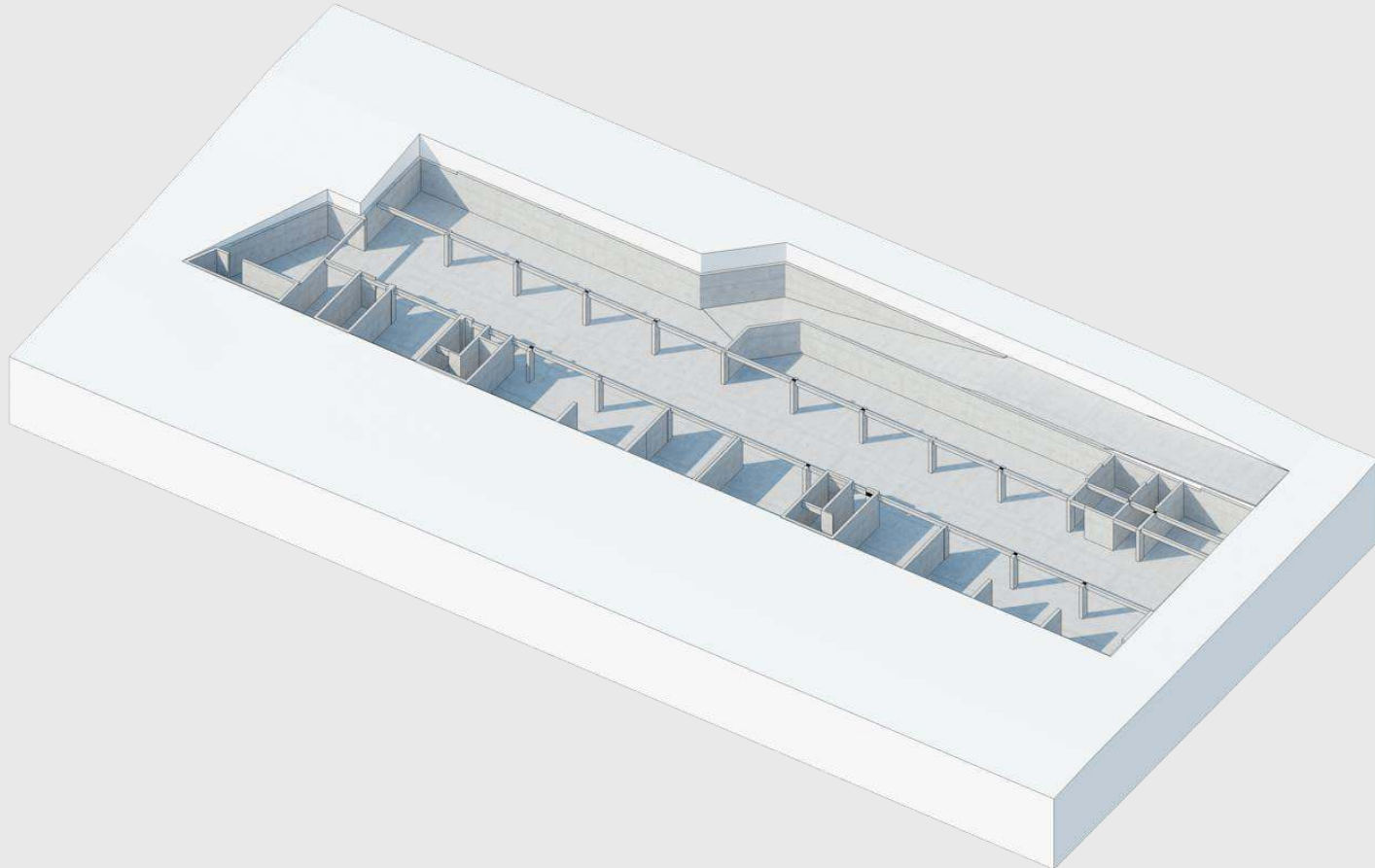
AXONOMÉTRIE DU PROJET



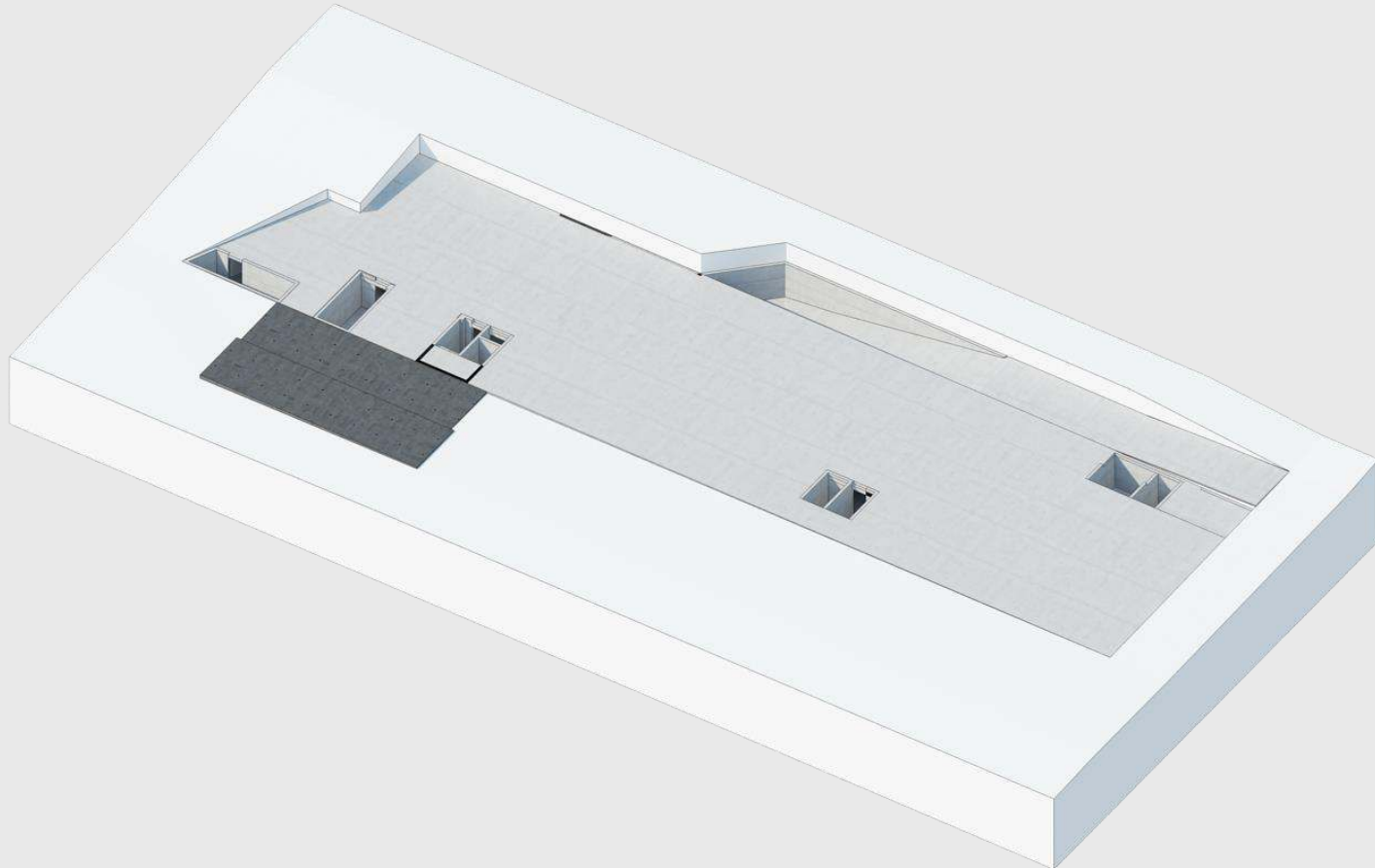
AXONOMÉTRIE DU PROJET



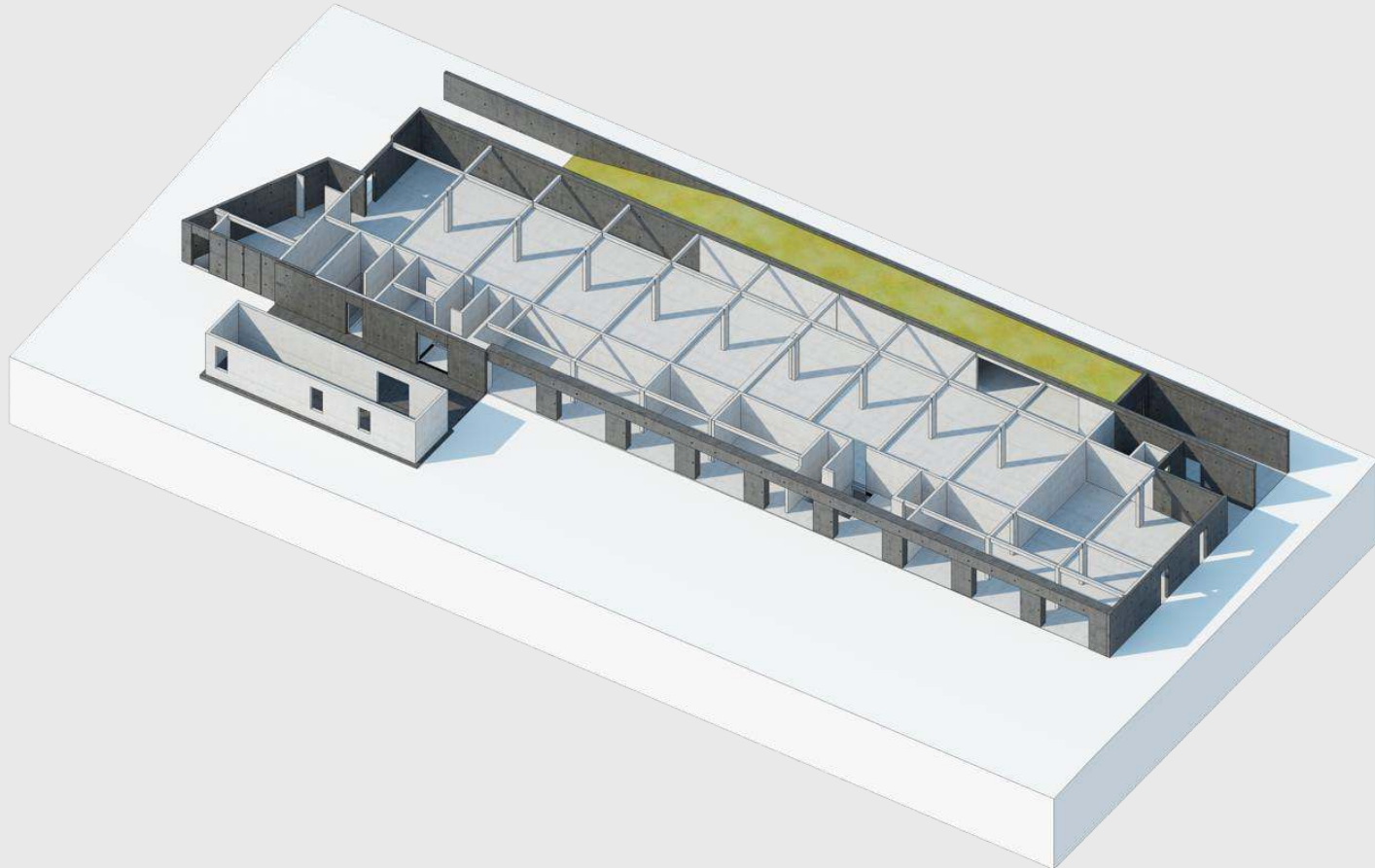
AXONOMÉTRIE DU PROJET



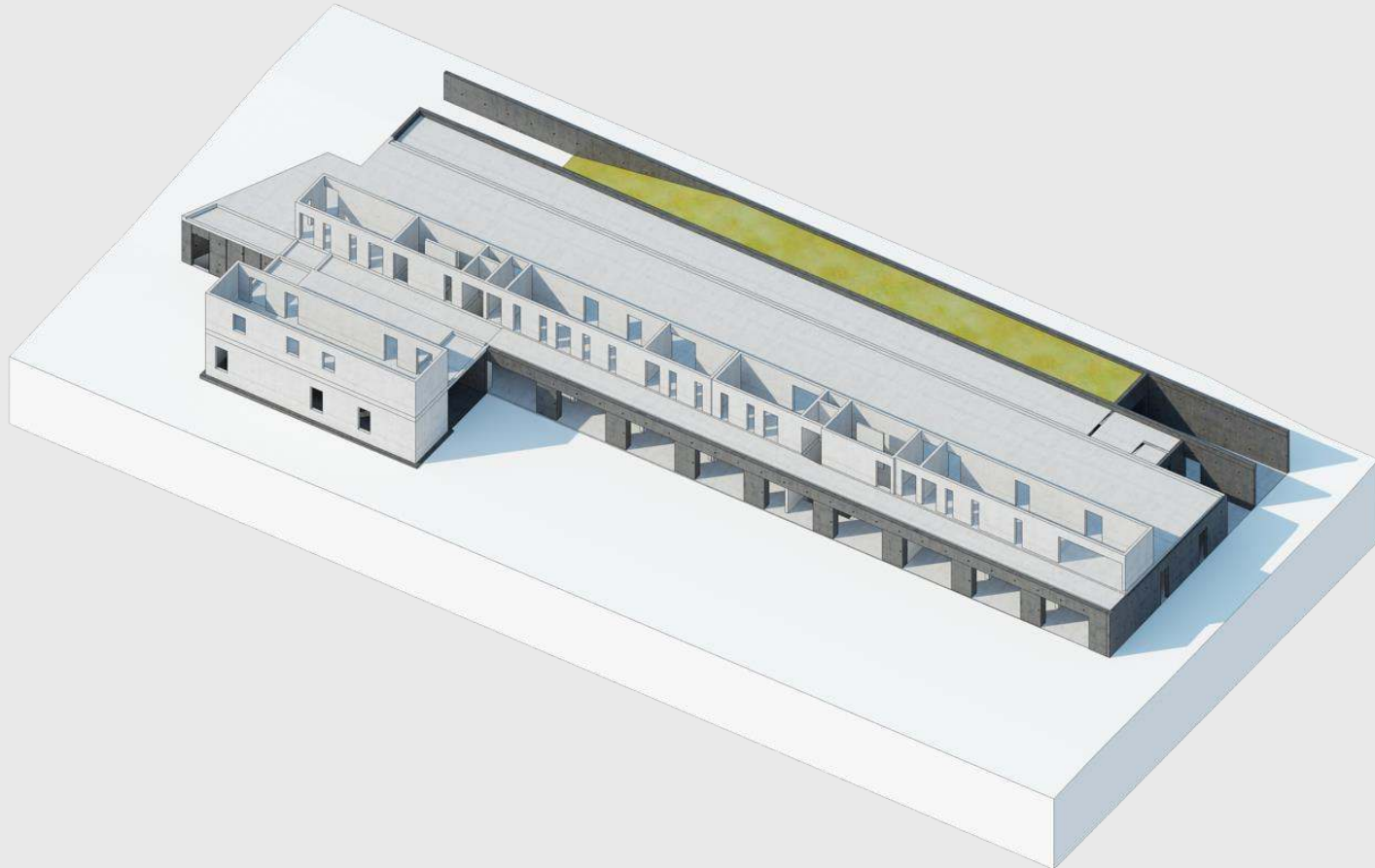
AXONOMÉTRIE DU PROJET



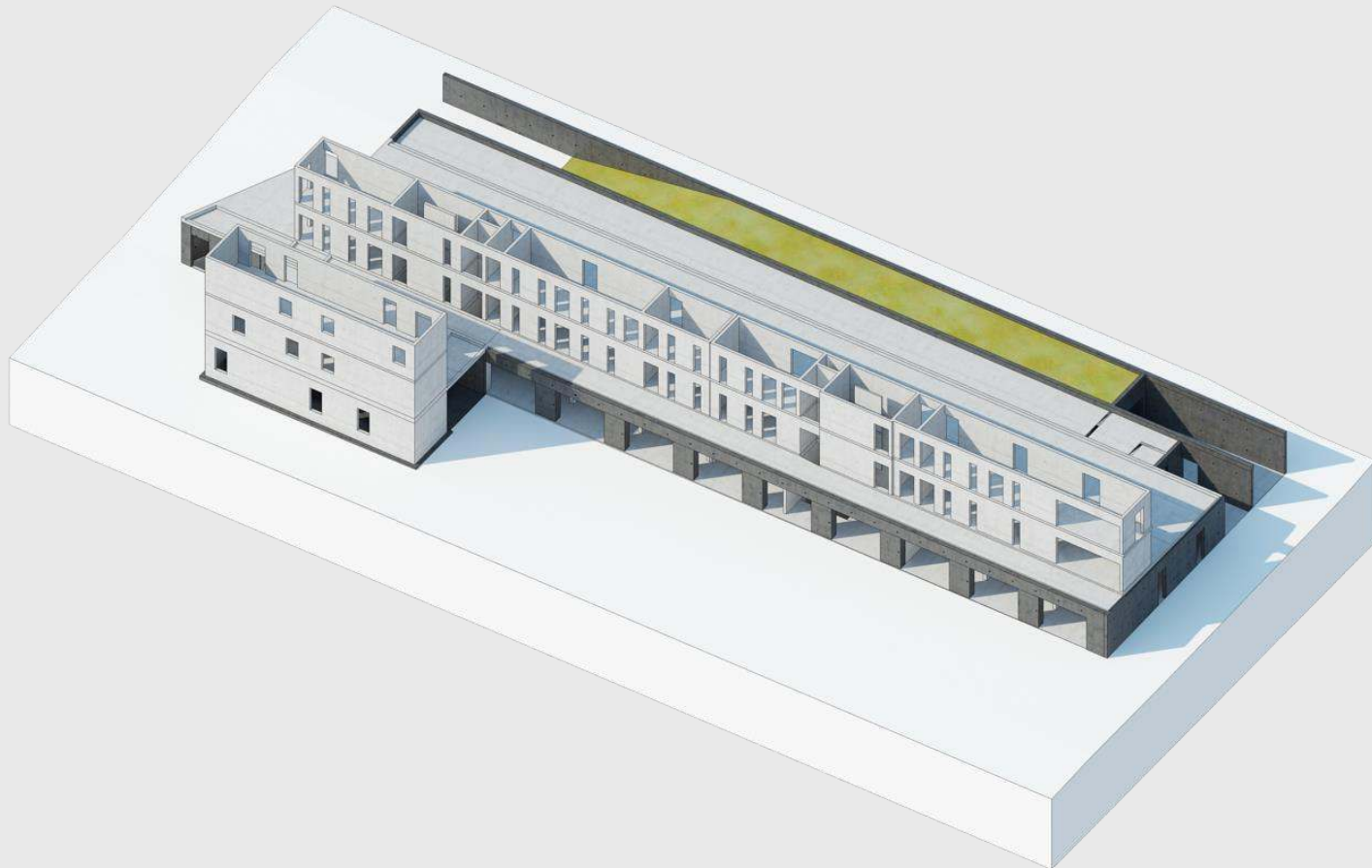
AXONOMÉTRIE DU PROJET



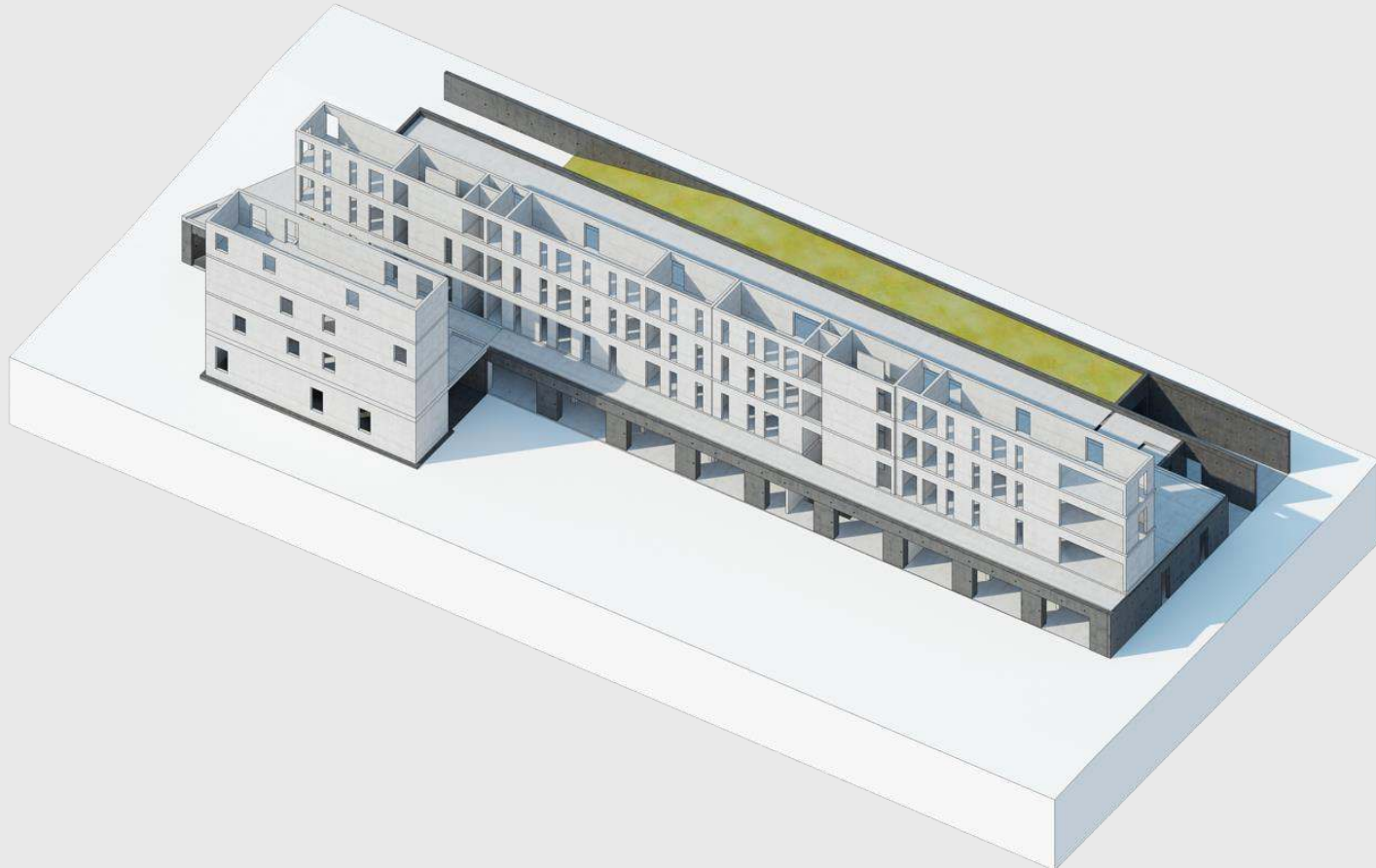
AXONOMÉTRIE DU PROJET



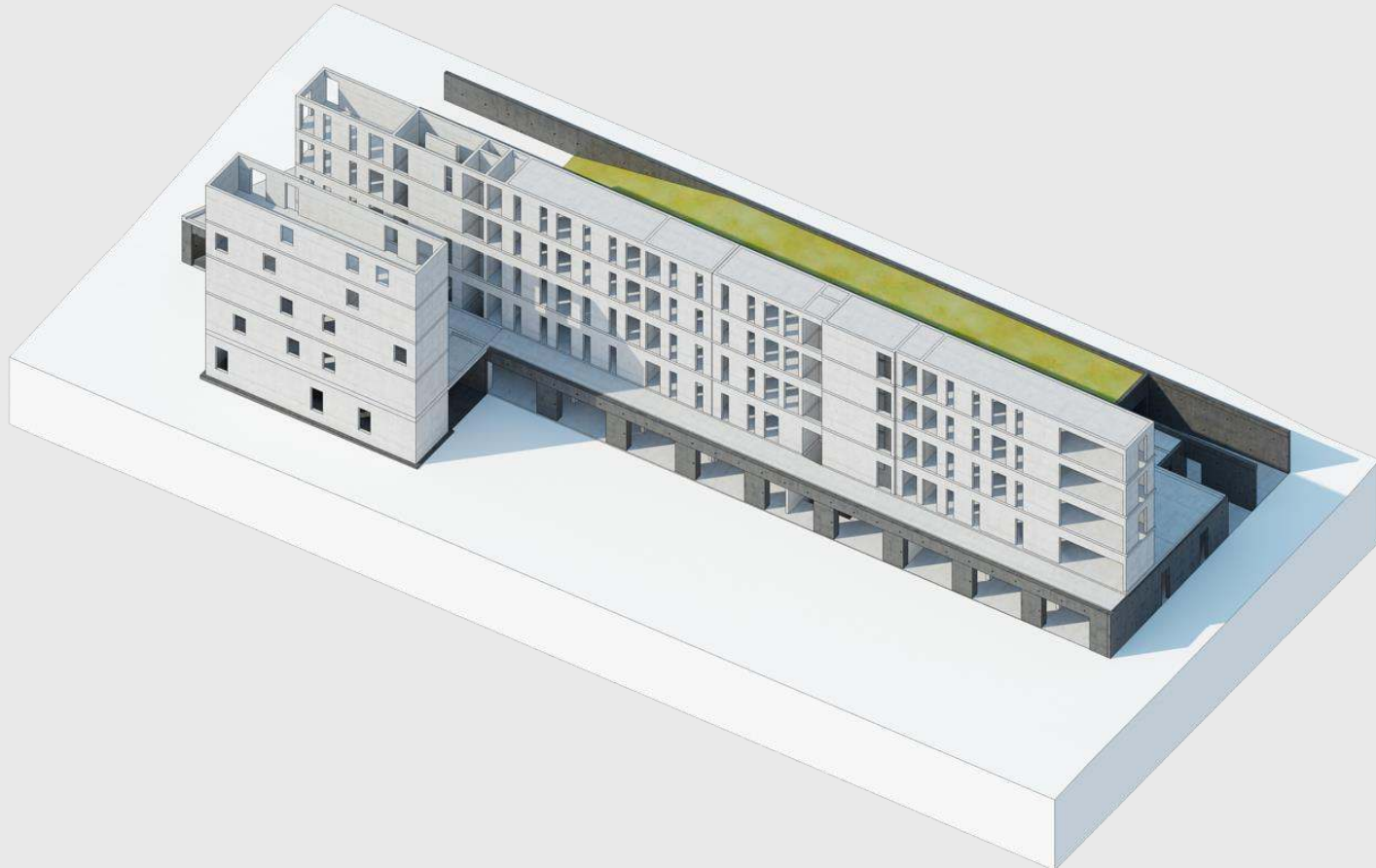
AXONOMÉTRIE DU PROJET



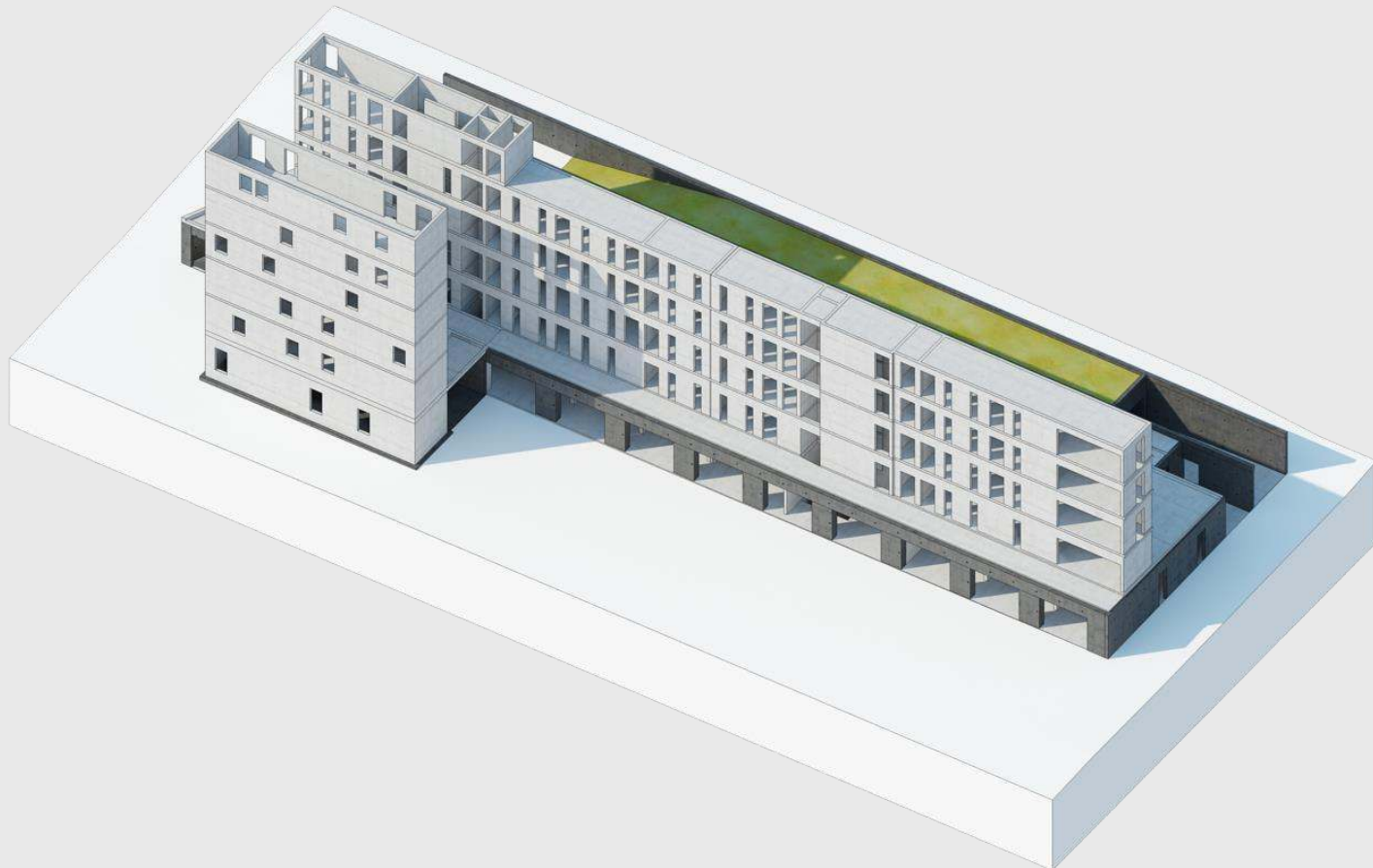
AXONOMÉTRIE DU PROJET



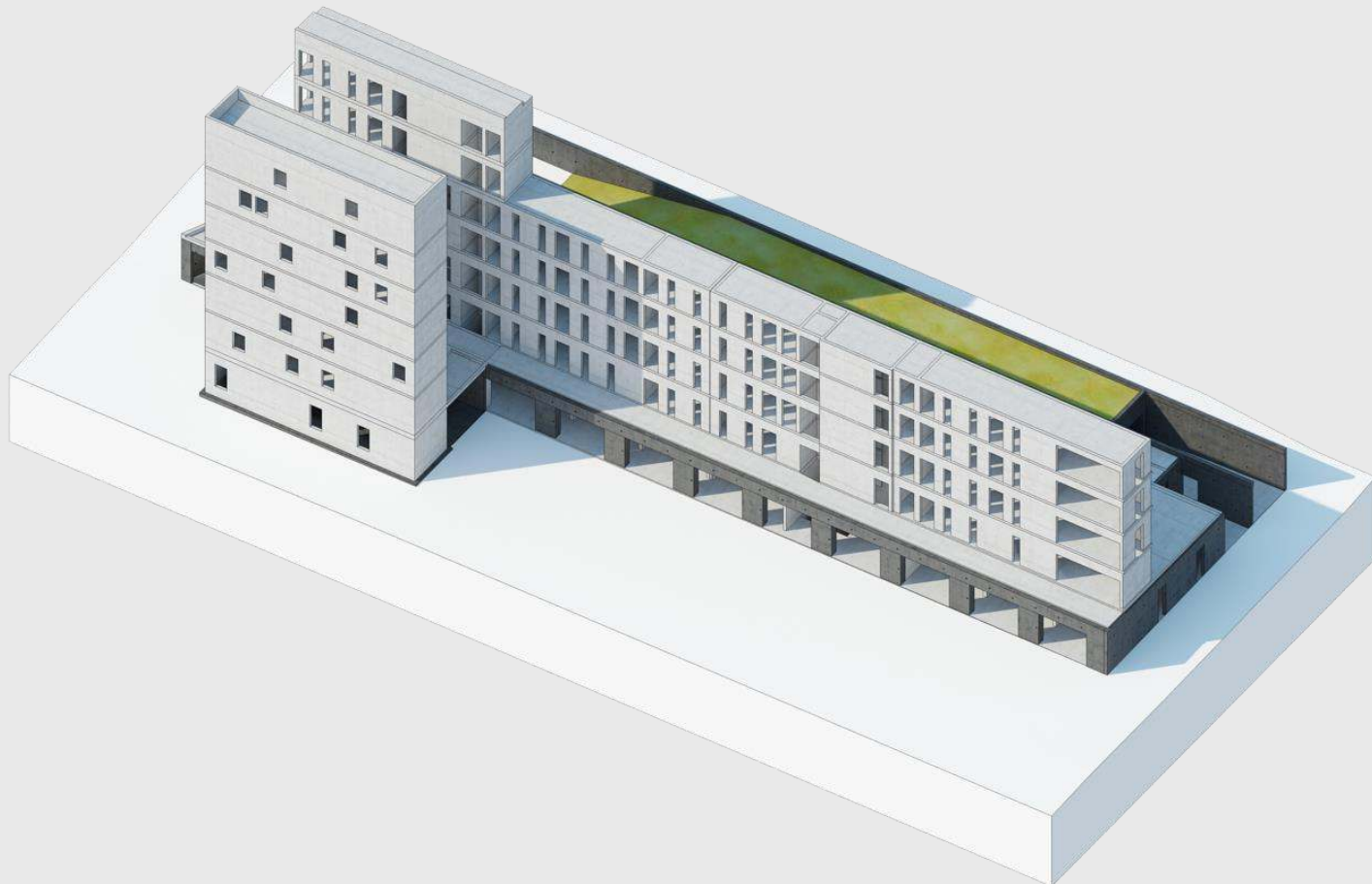
AXONOMÉTRIE DU PROJET



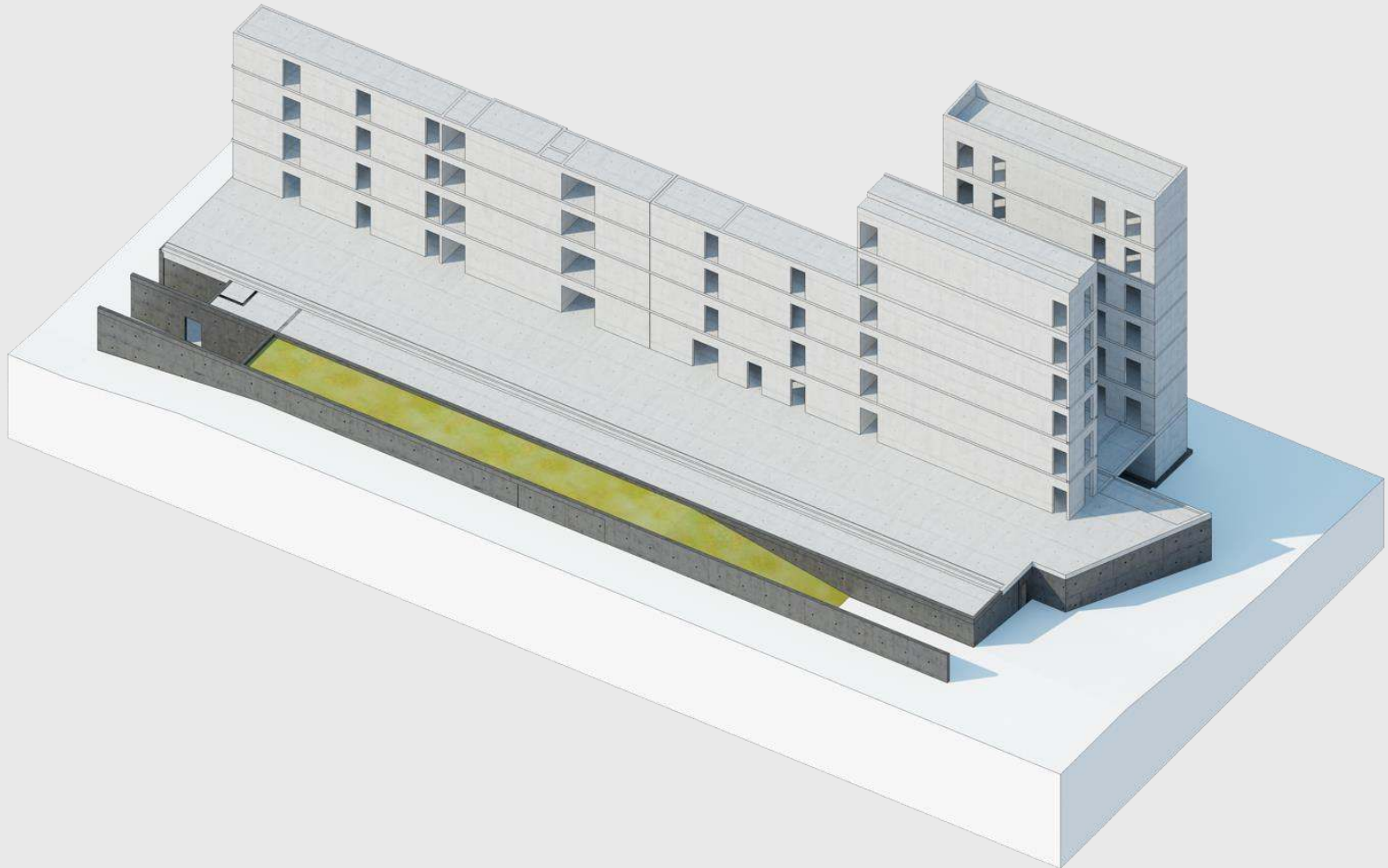
AXONOMÉTRIE DU PROJET



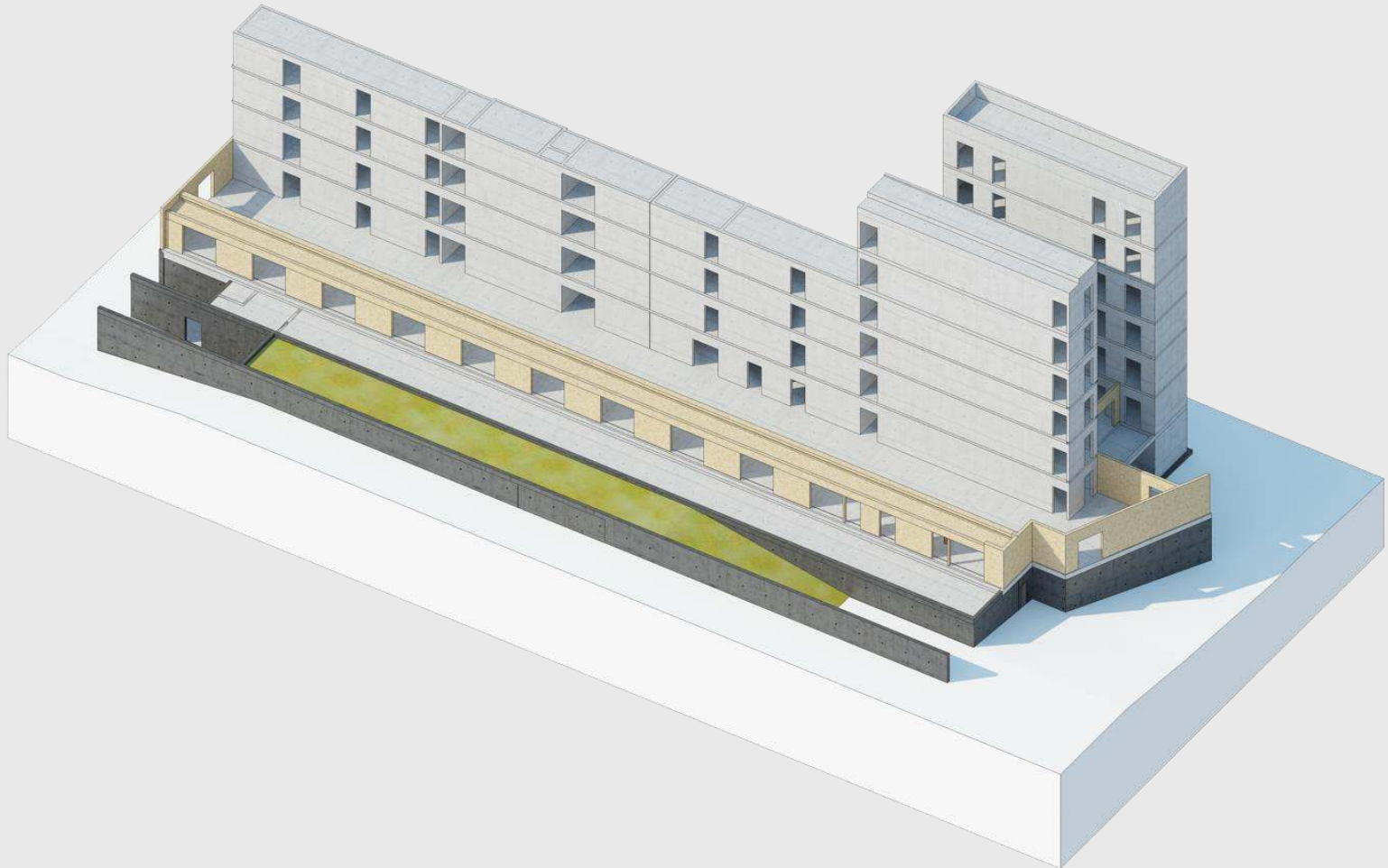
AXONOMÉTRIE DU PROJET



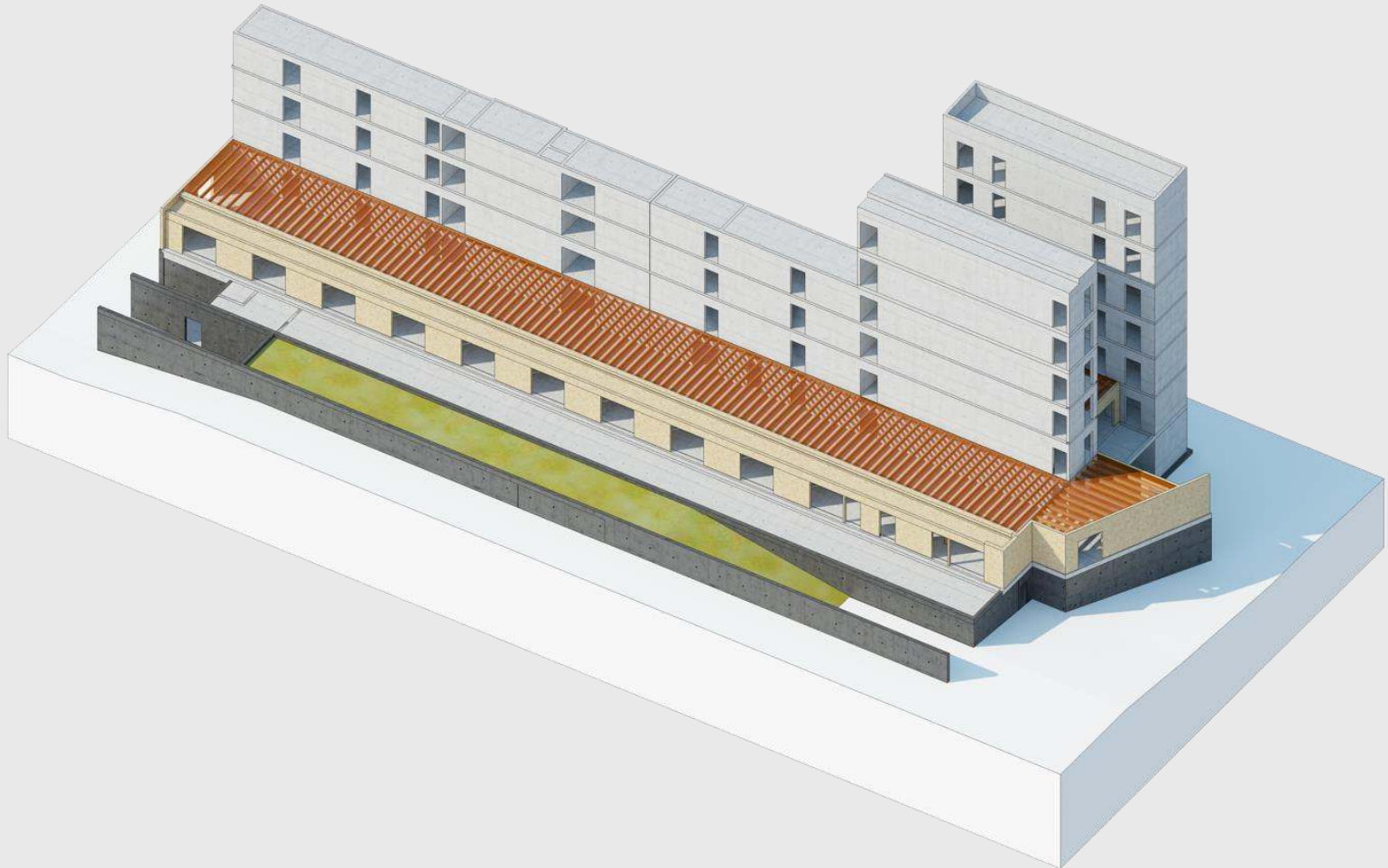
AXONOMÉTRIE DU PROJET



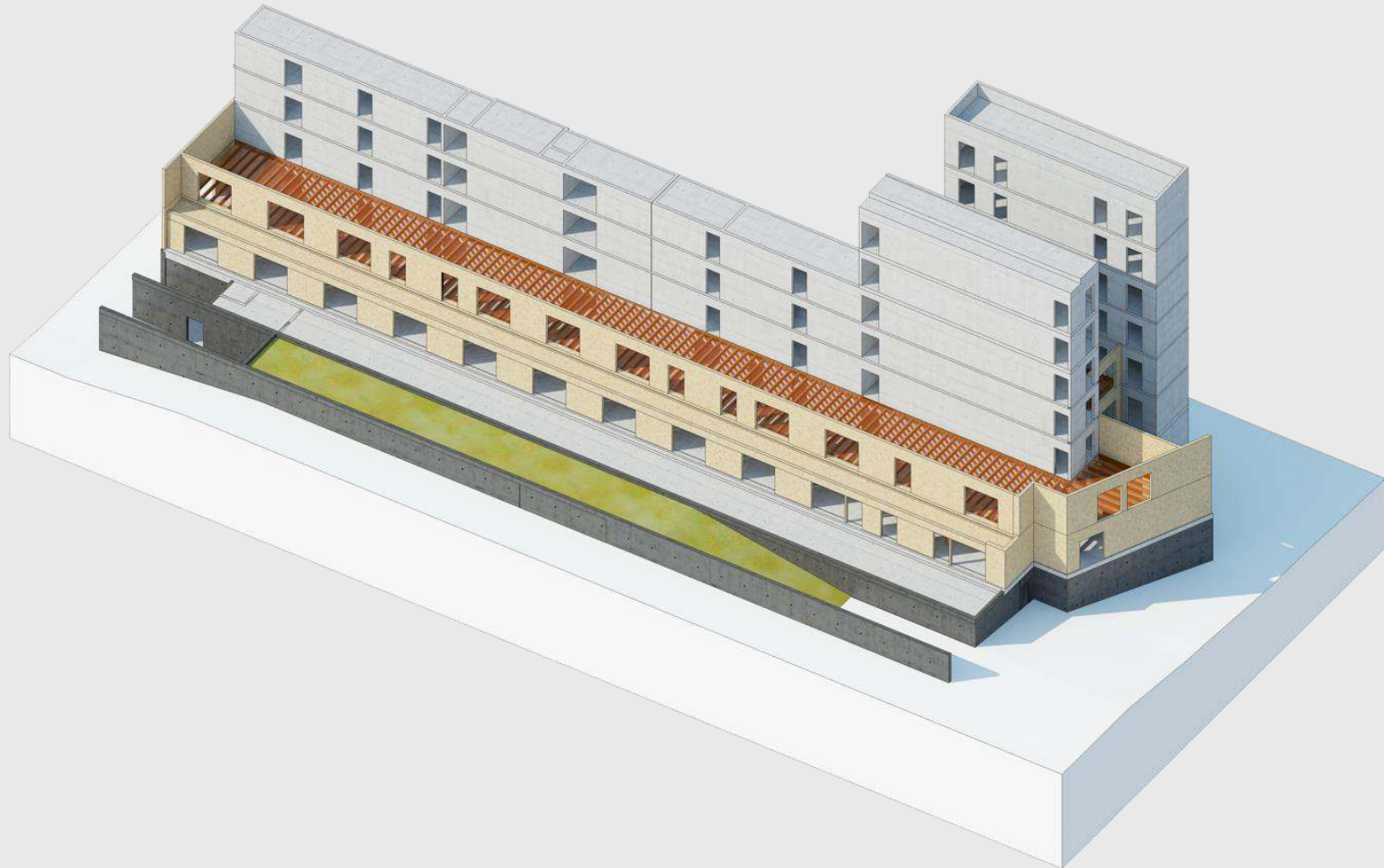
AXONOMÉTRIE DU PROJET



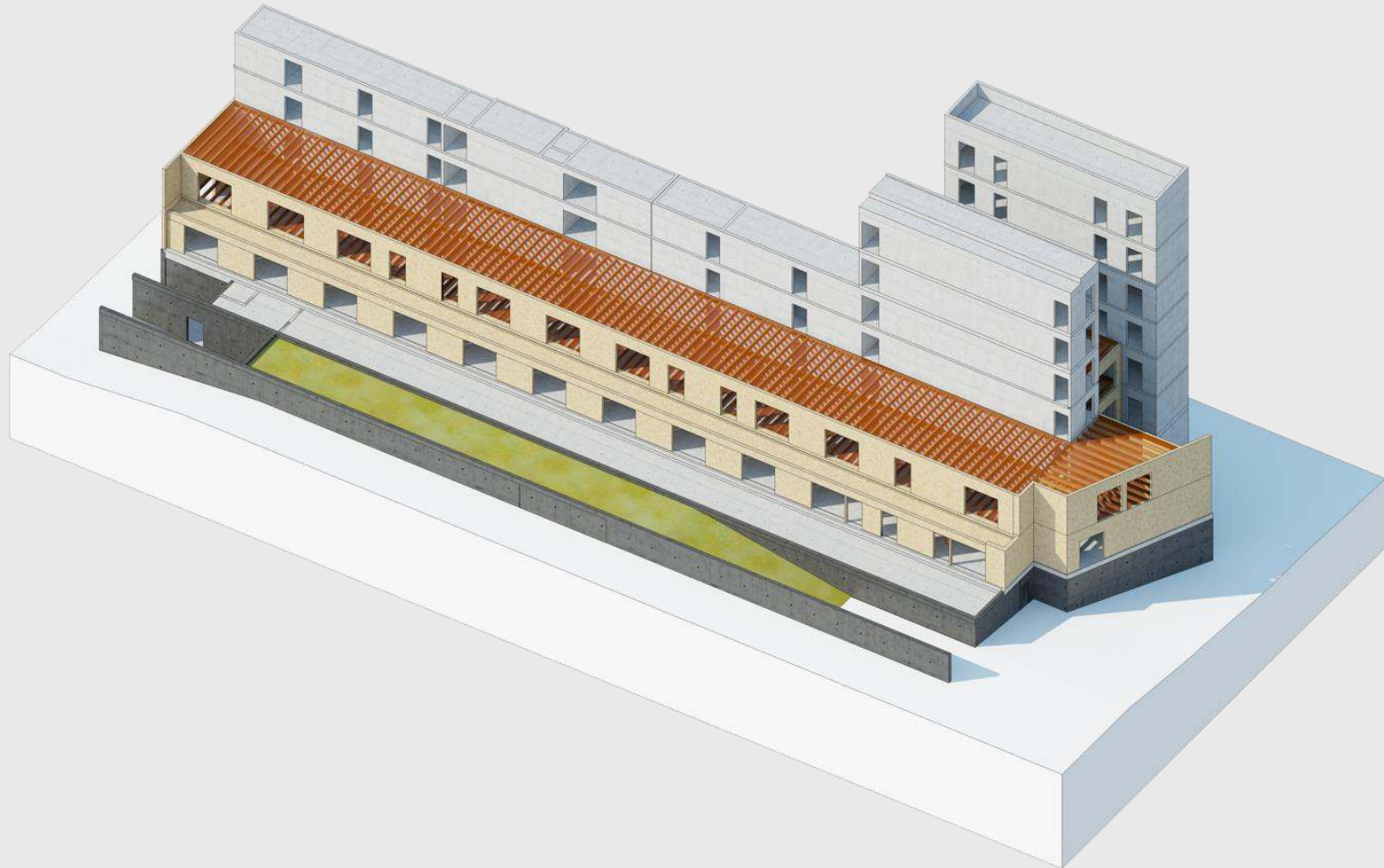
AXONOMÉTRIE DU PROJET



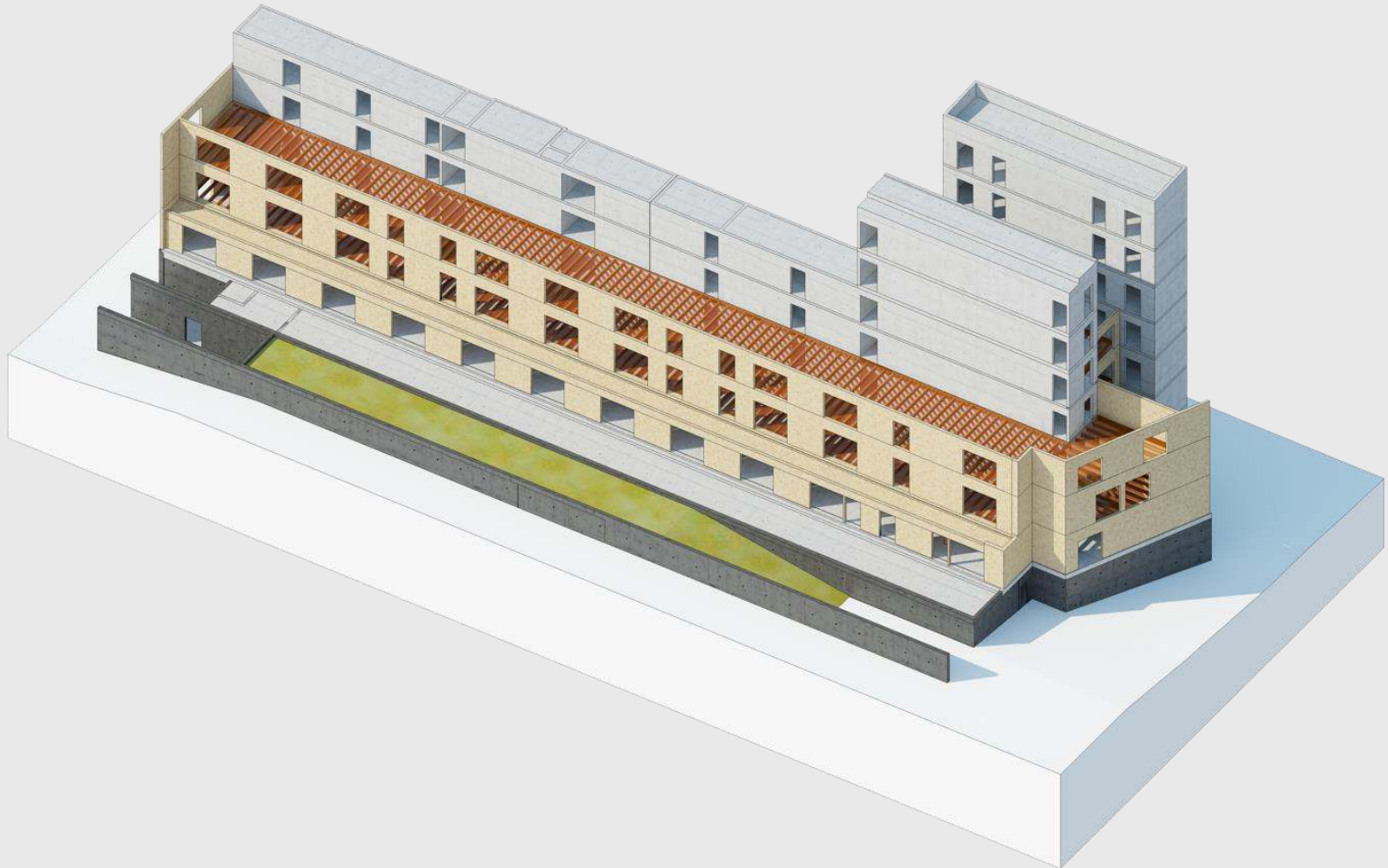
AXONOMÉTRIE DU PROJET



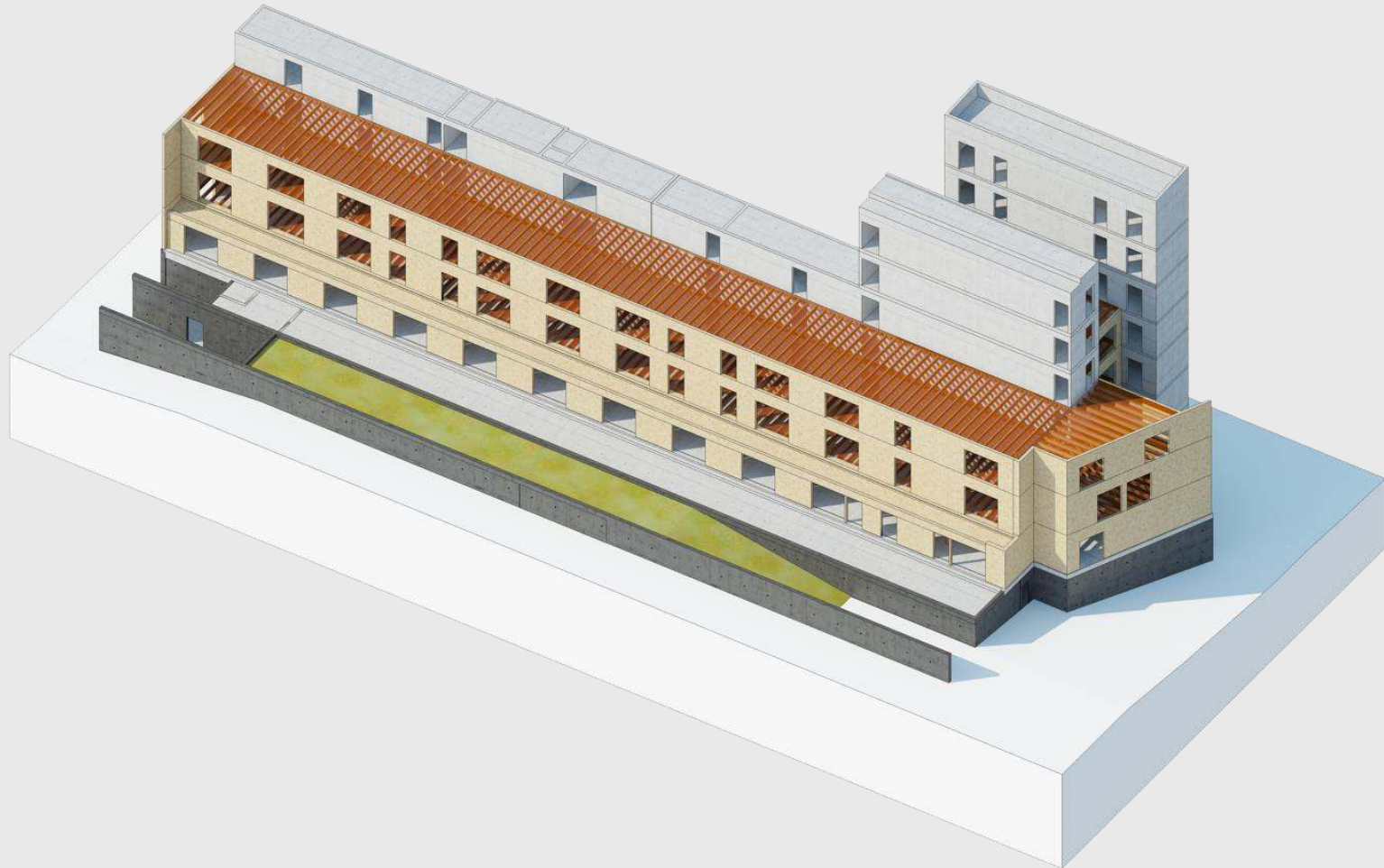
AXONOMÉTRIE DU PROJET



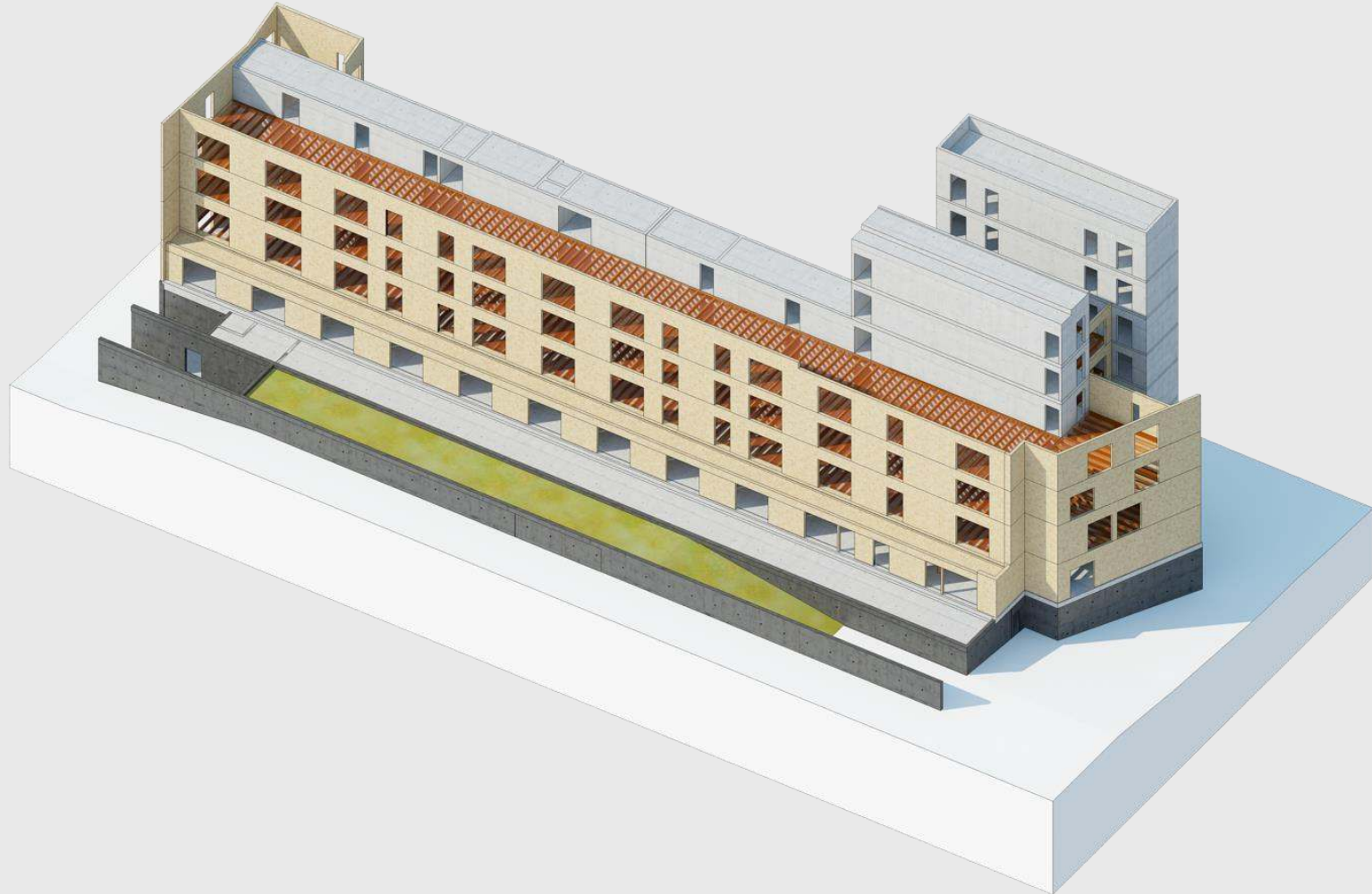
AXONOMÉTRIE DU PROJET



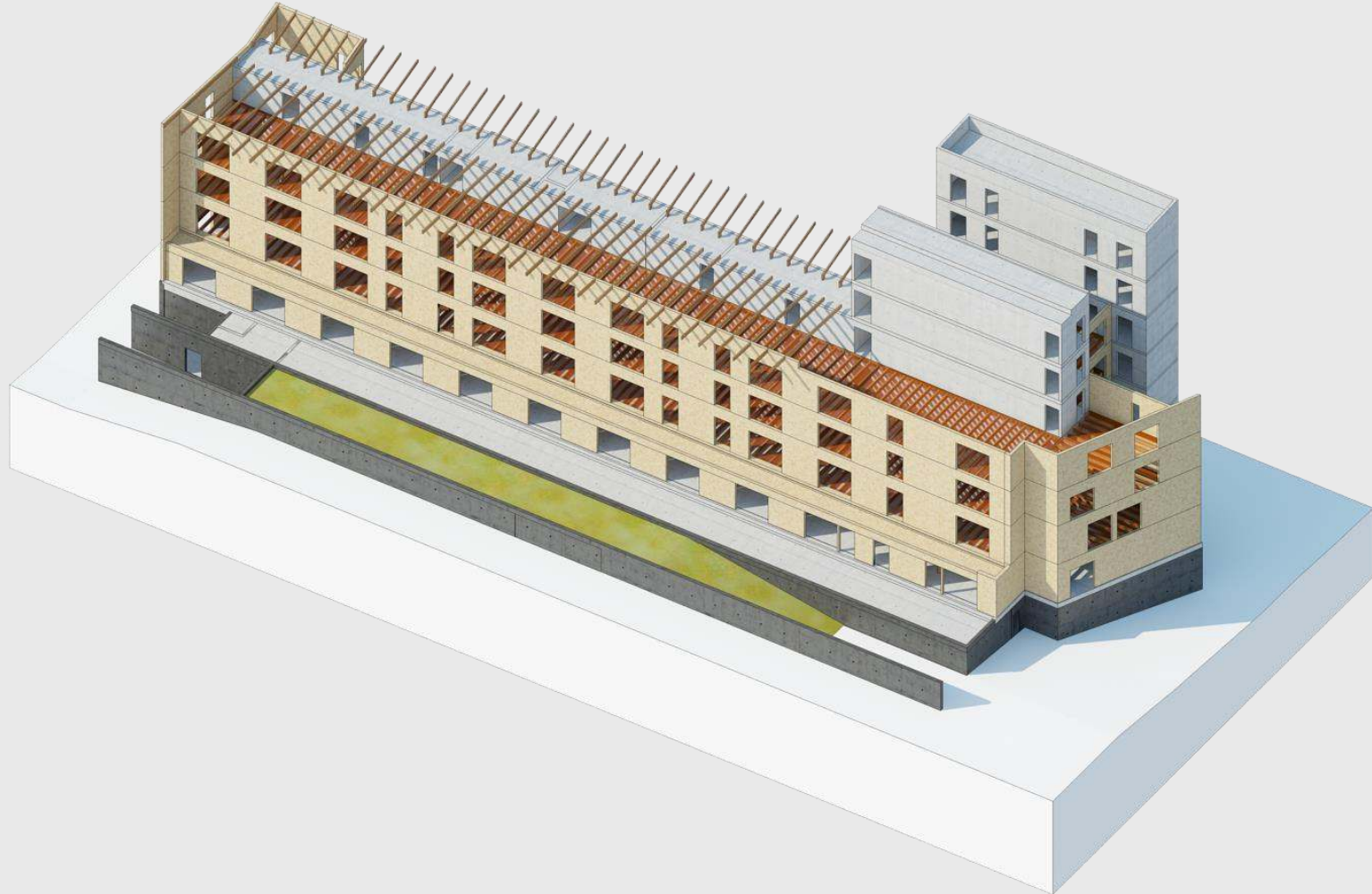
AXONOMÉTRIE DU PROJET



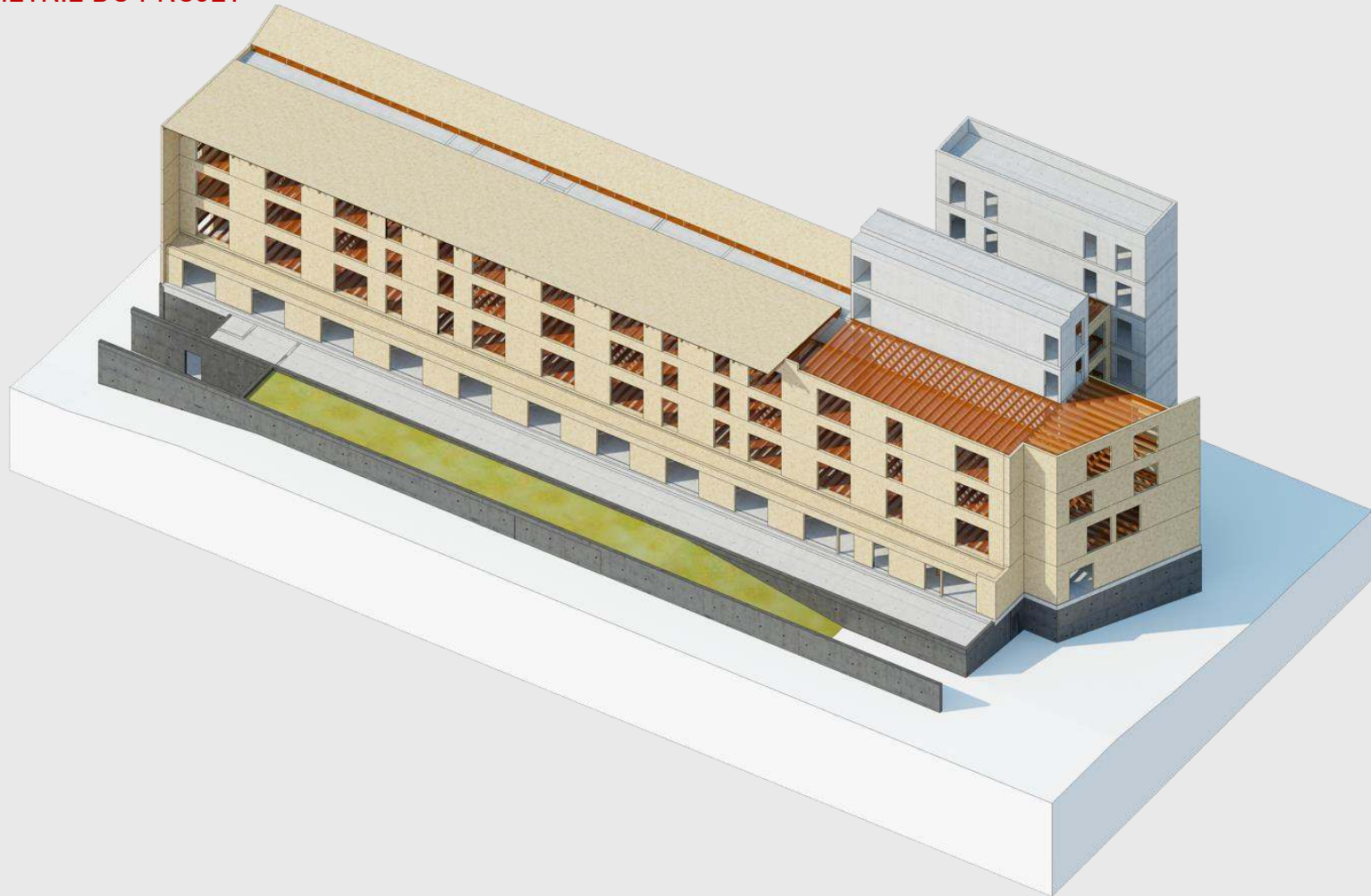
AXONOMÉTRIE DU PROJET



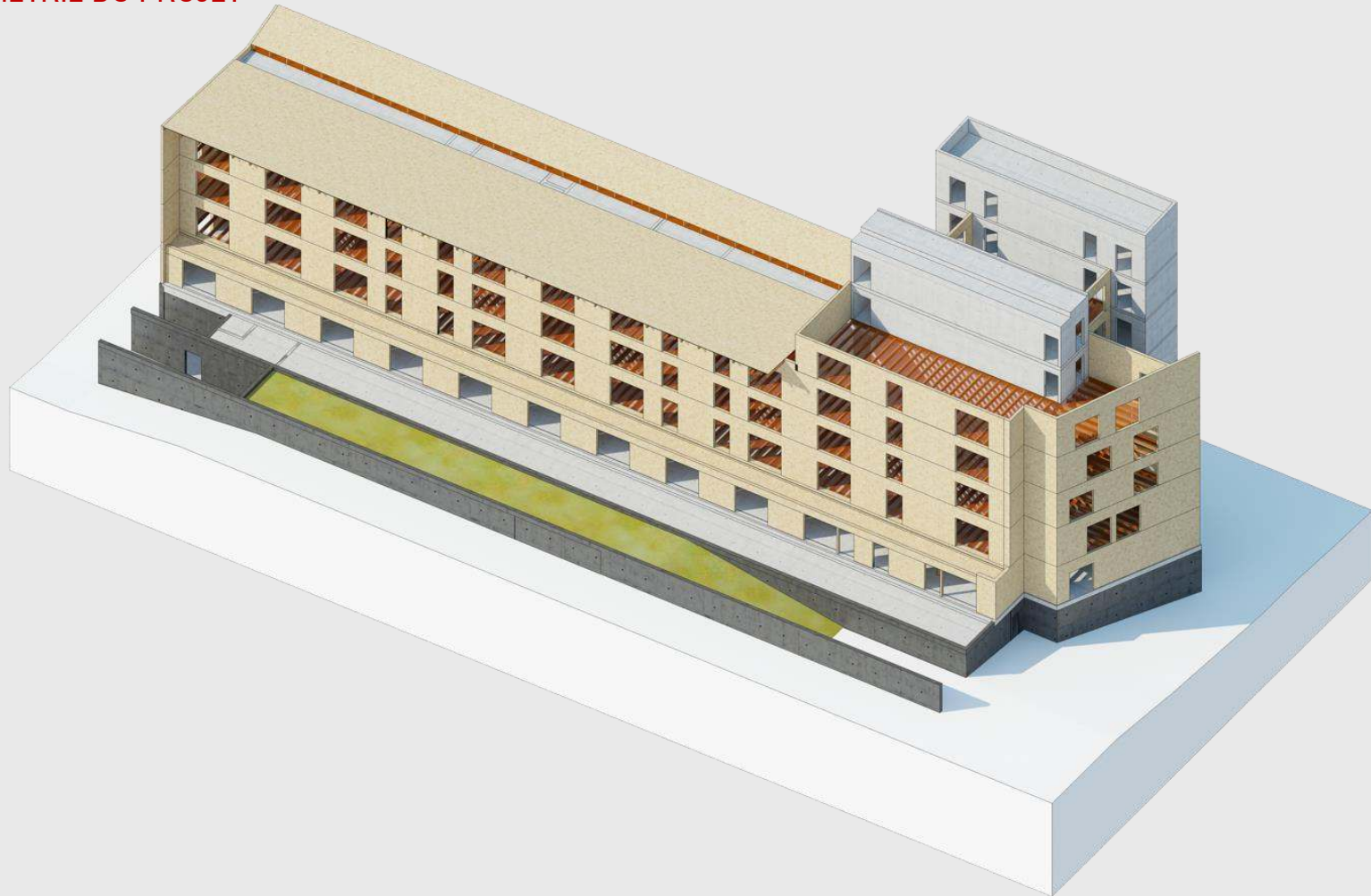
AXONOMÉTRIE DU PROJET



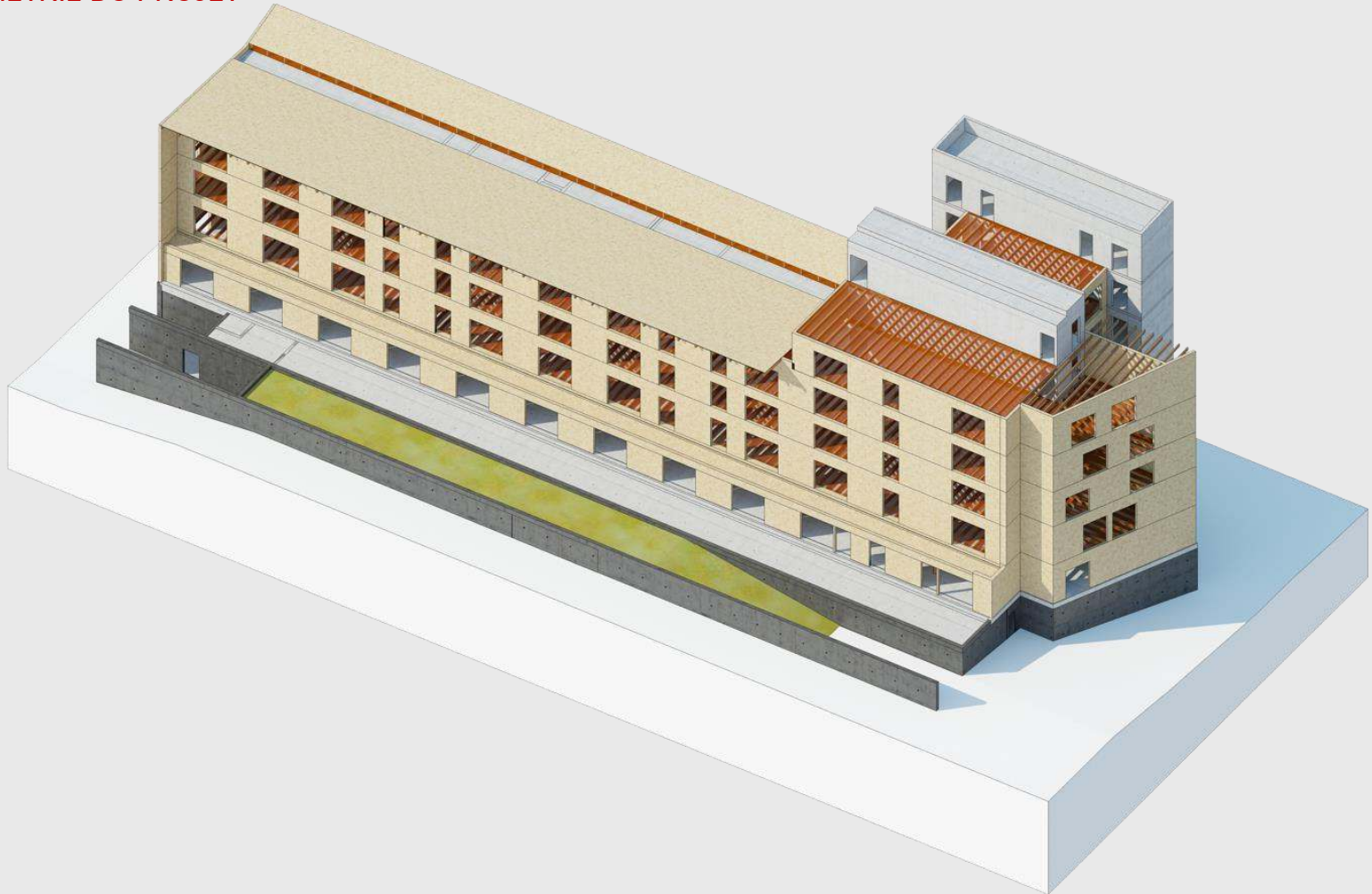
AXONOMÉTRIE DU PROJET



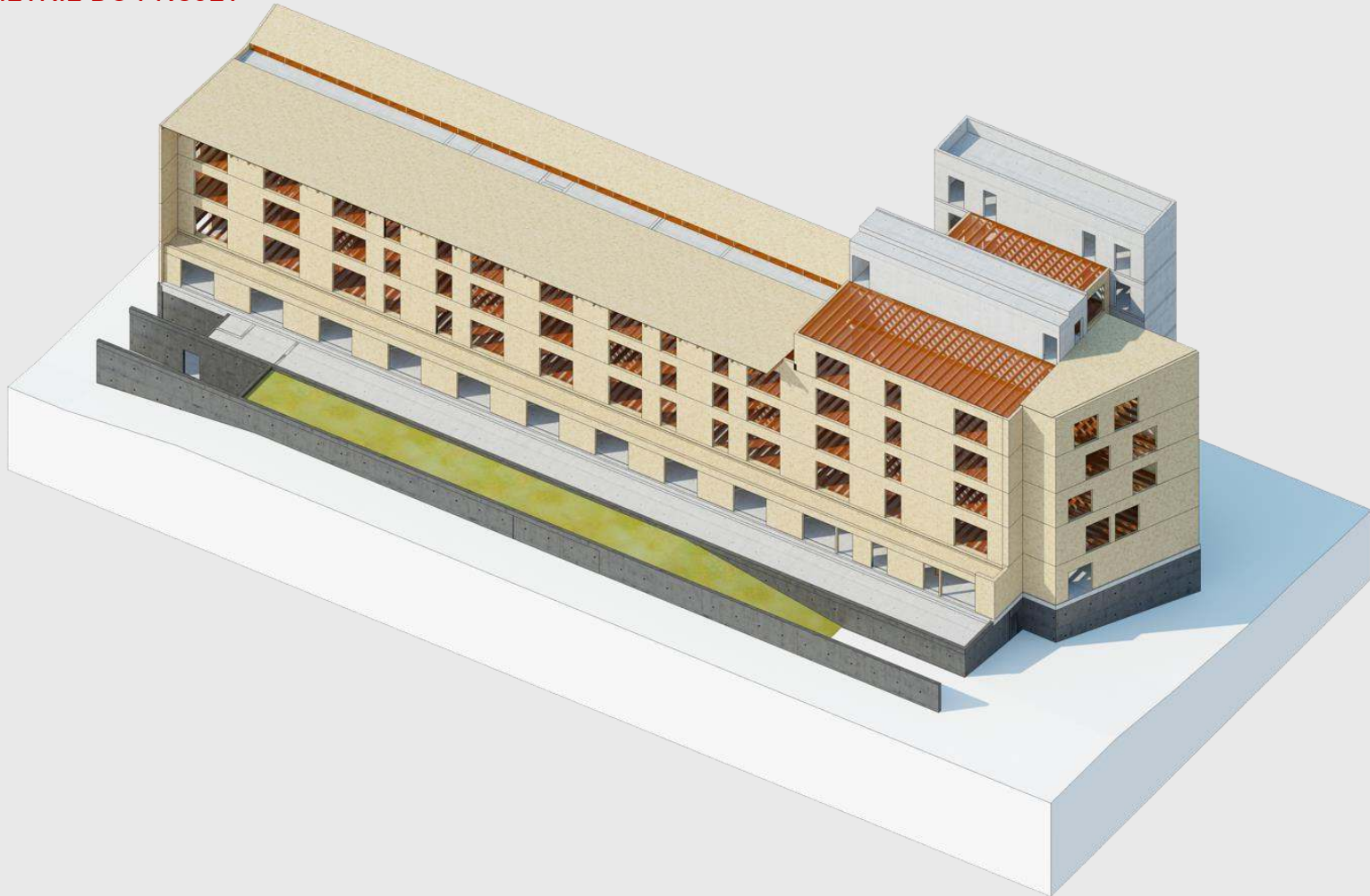
AXONOMÉTRIE DU PROJET



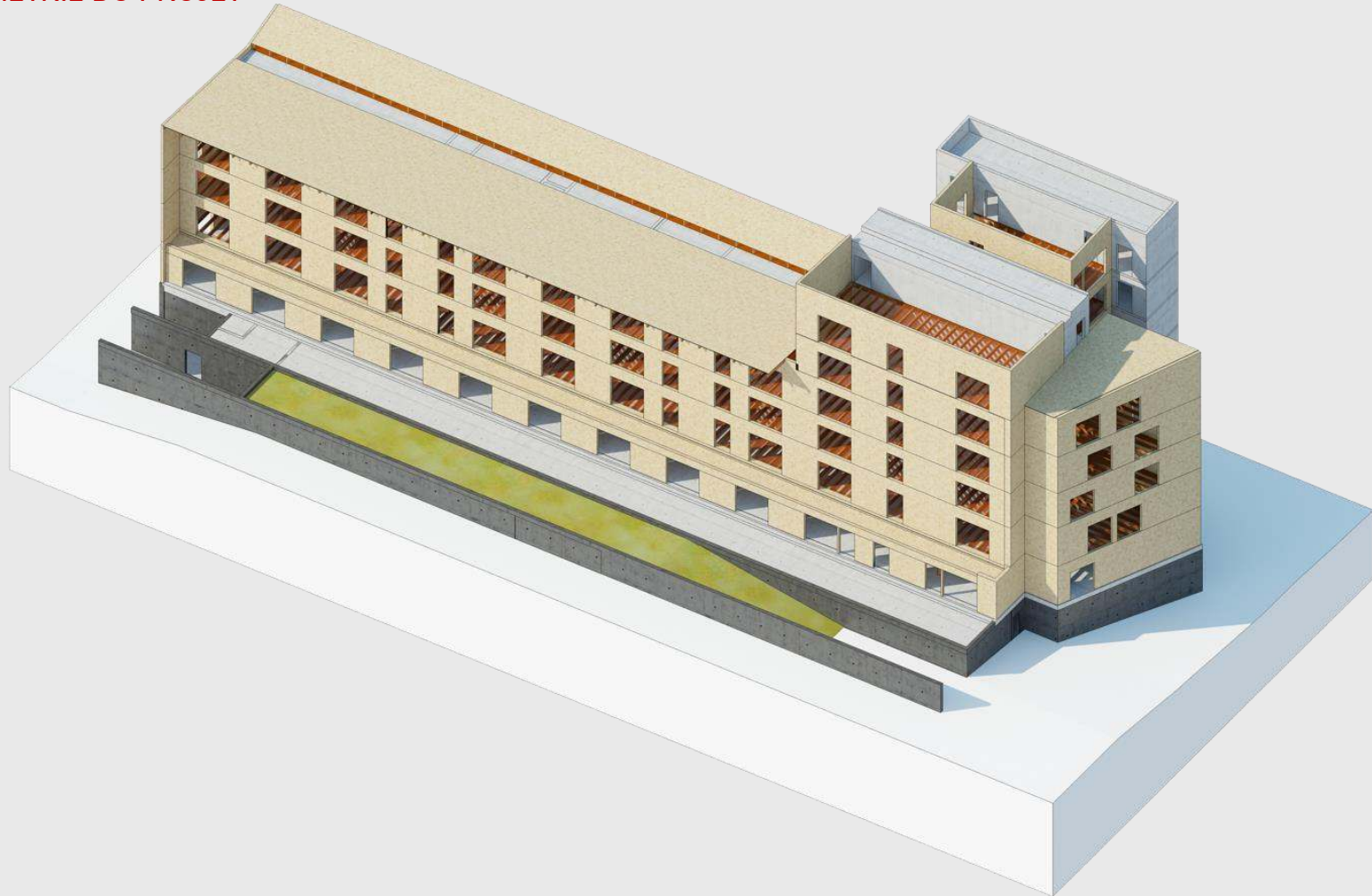
AXONOMÉTRIE DU PROJET



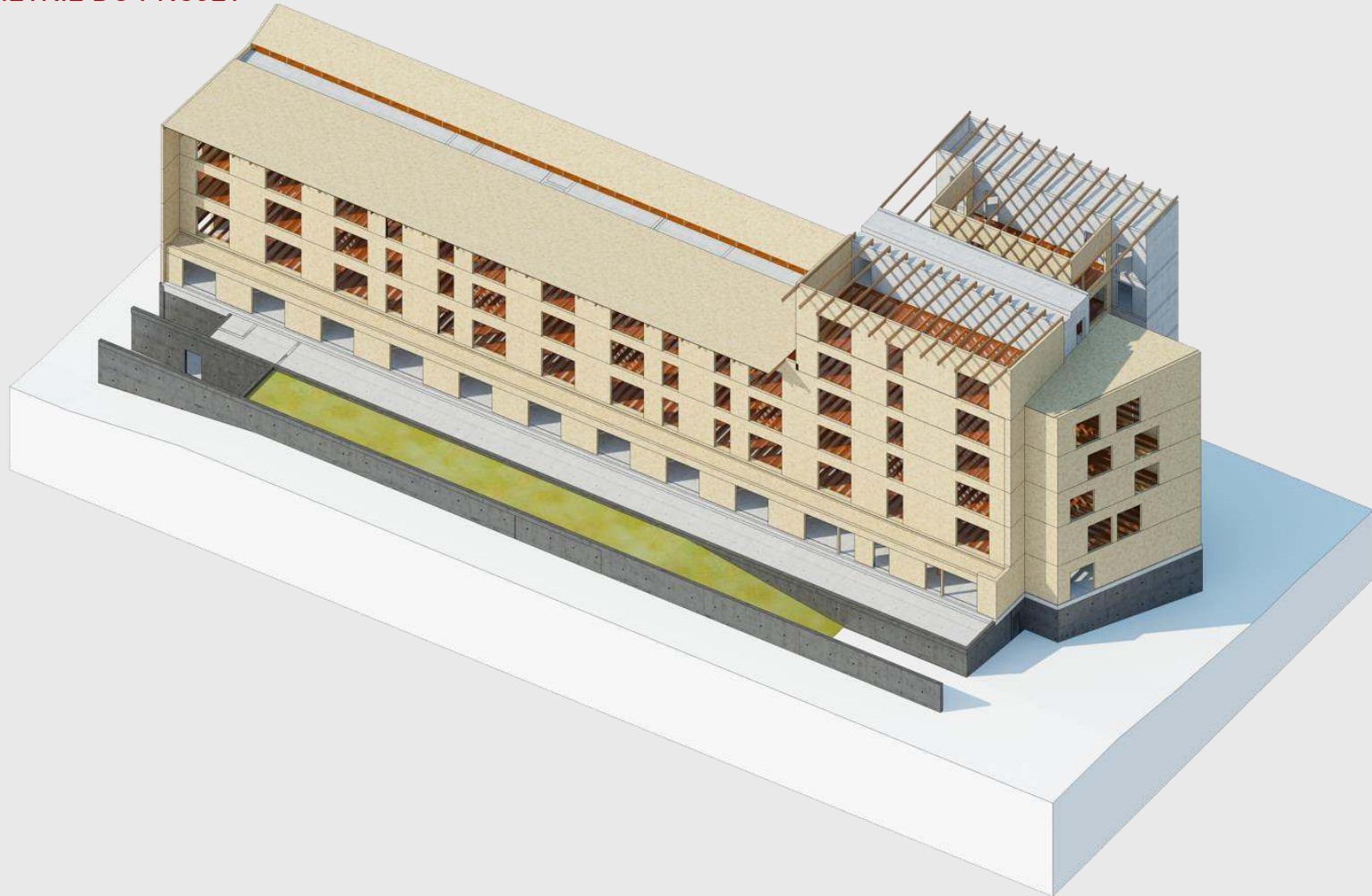
AXONOMÉTRIE DU PROJET



AXONOMÉTRIE DU PROJET



AXONOMÉTRIE DU PROJET



AXONOMÉTRIE DU PROJET



AXONOMÉTRIE DU PROJET



AXONOMÉTRIE DU PROJET



AXONOMÉTRIE DU PROJET



AXONOMÉTRIE DU PROJET



AXONOMÉTRIE DU PROJET



AXONOMÉTRIE DU PROJET



AXONOMÉTRIE DU PROJET



AXONOMÉTRIE DU PROJET



AXONOMÉTRIE DU PROJET



AXONOMÉTRIE DU PROJET



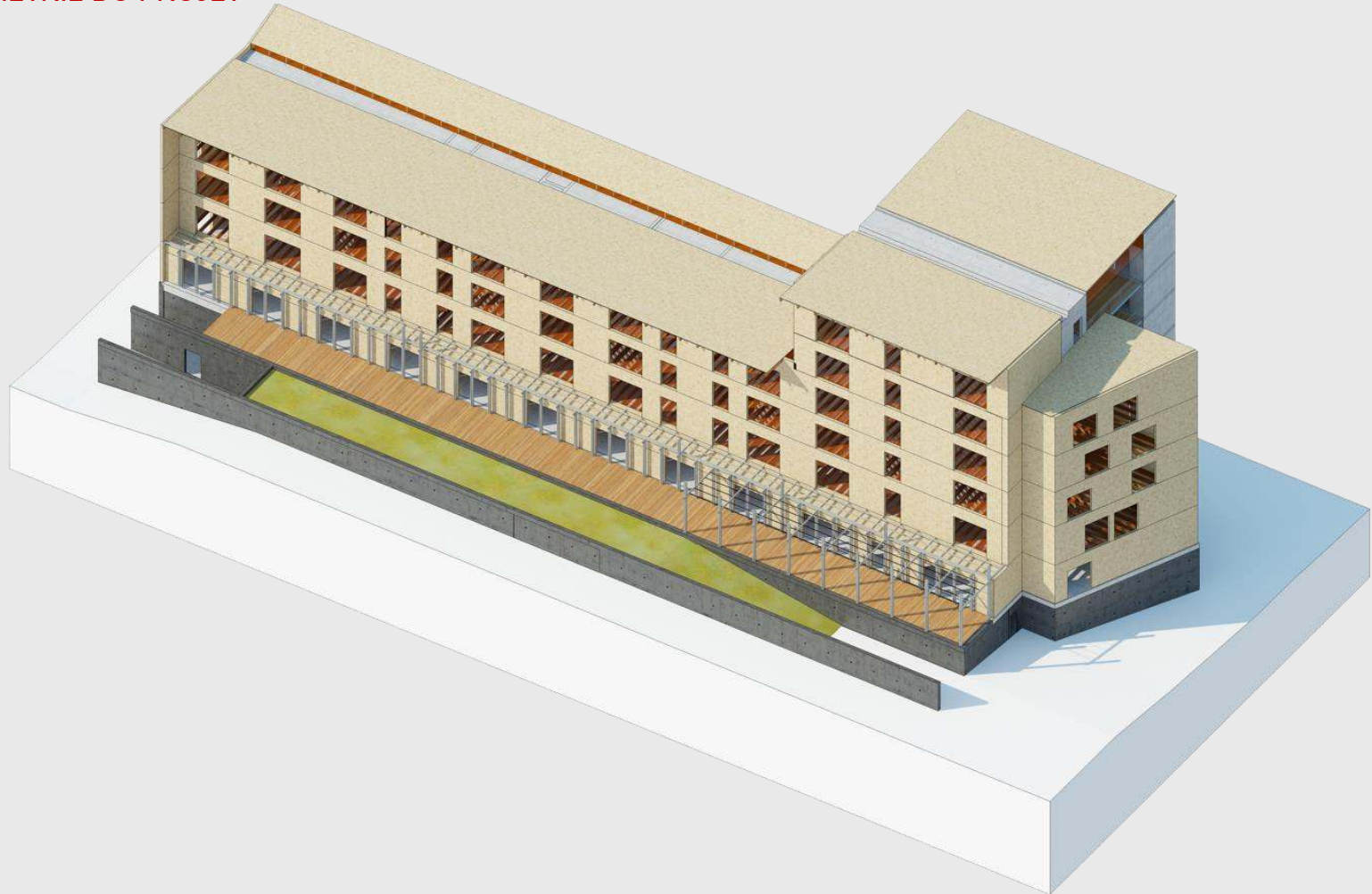
AXONOMÉTRIE DU PROJET



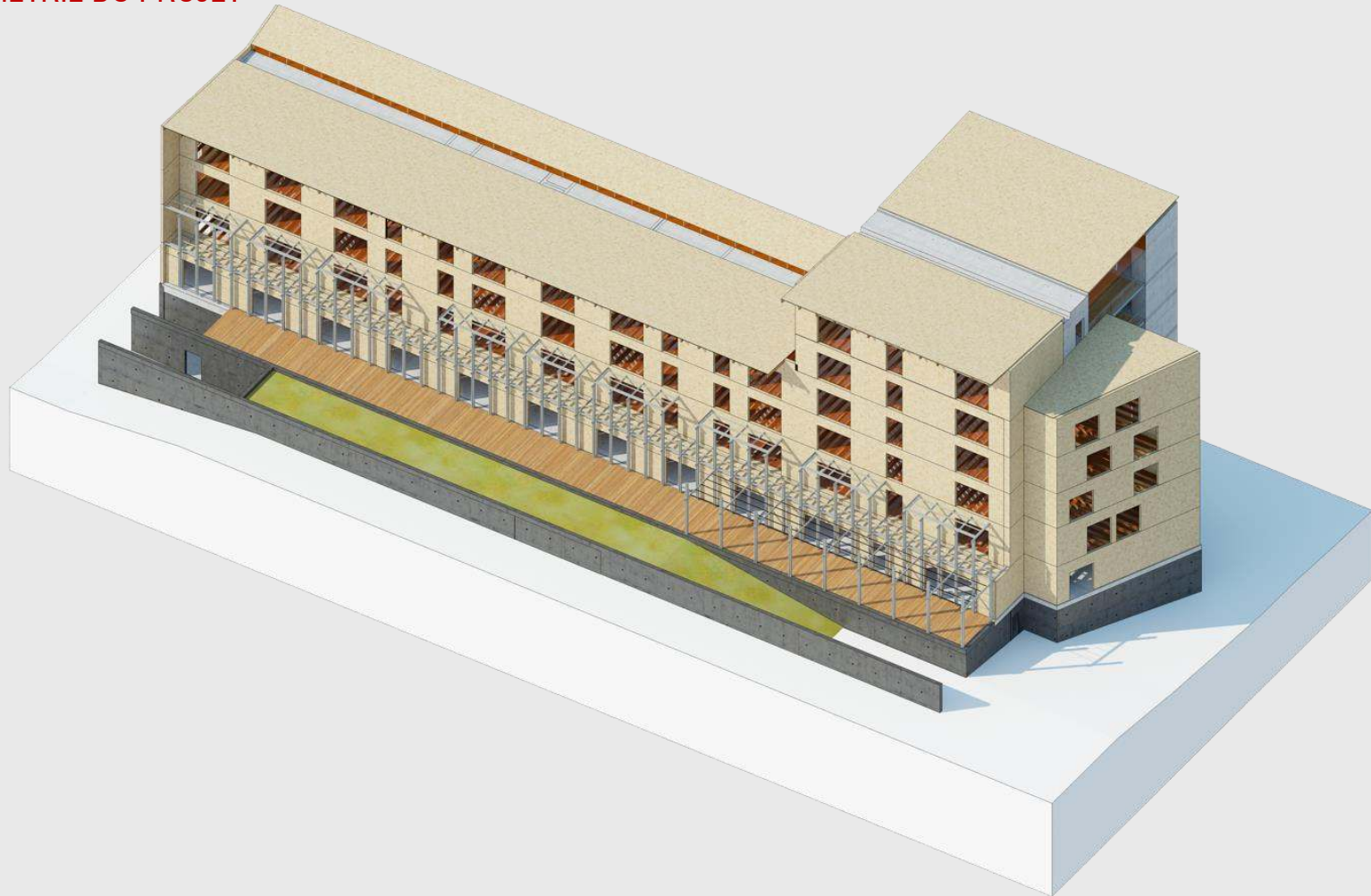
AXONOMÉTRIE DU PROJET



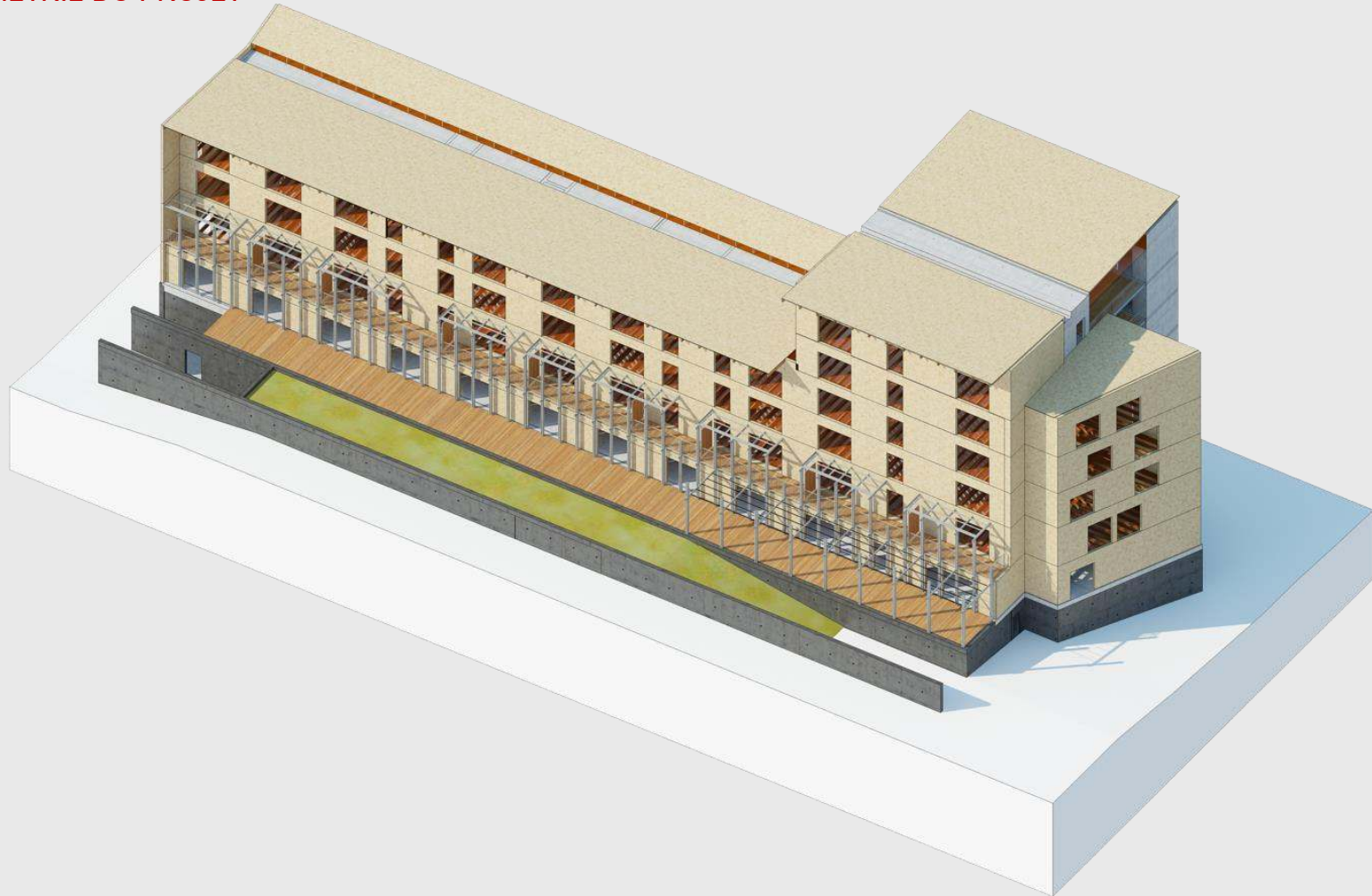
AXONOMÉTRIE DU PROJET



AXONOMÉTRIE DU PROJET



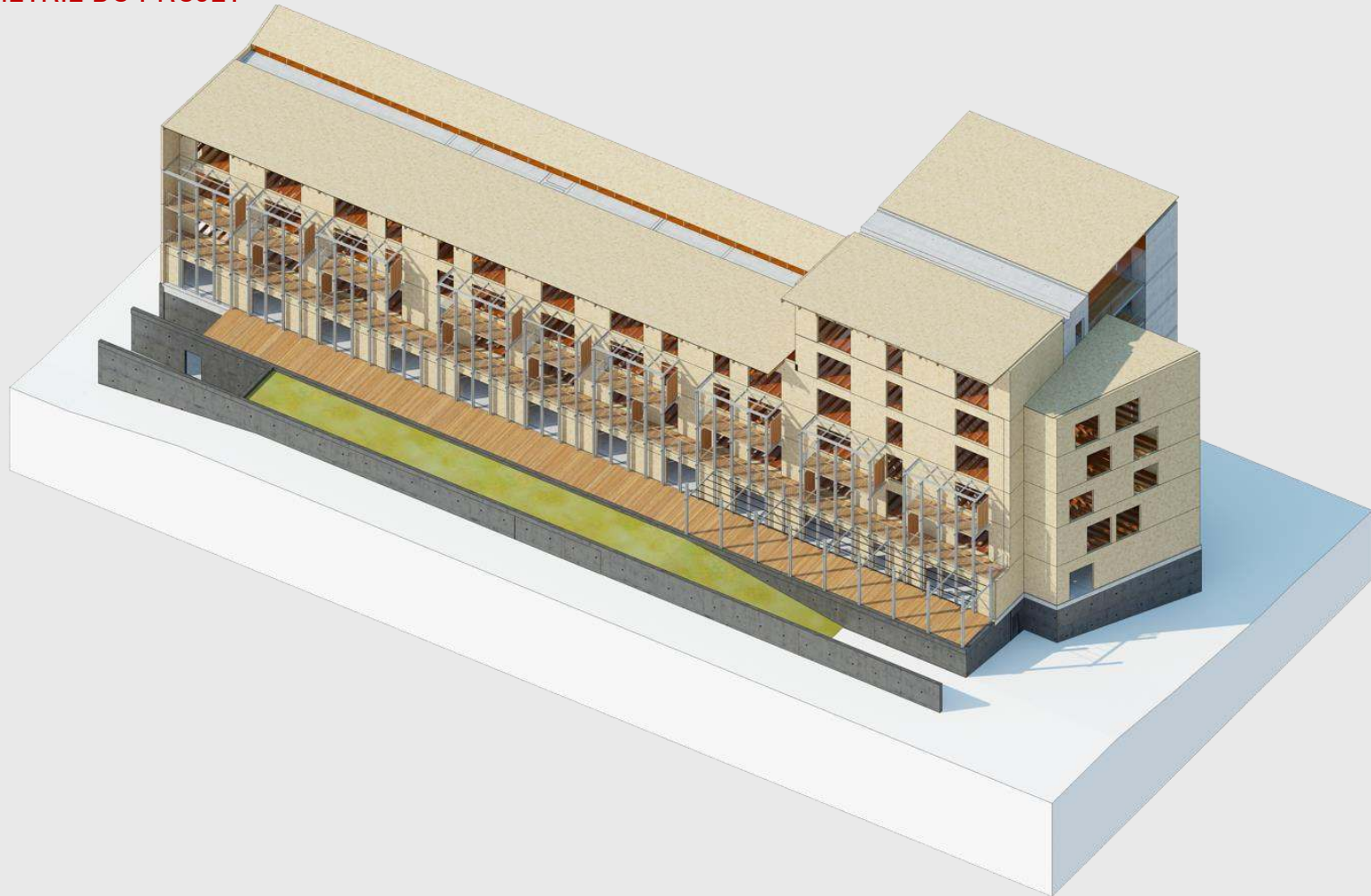
AXONOMÉTRIE DU PROJET



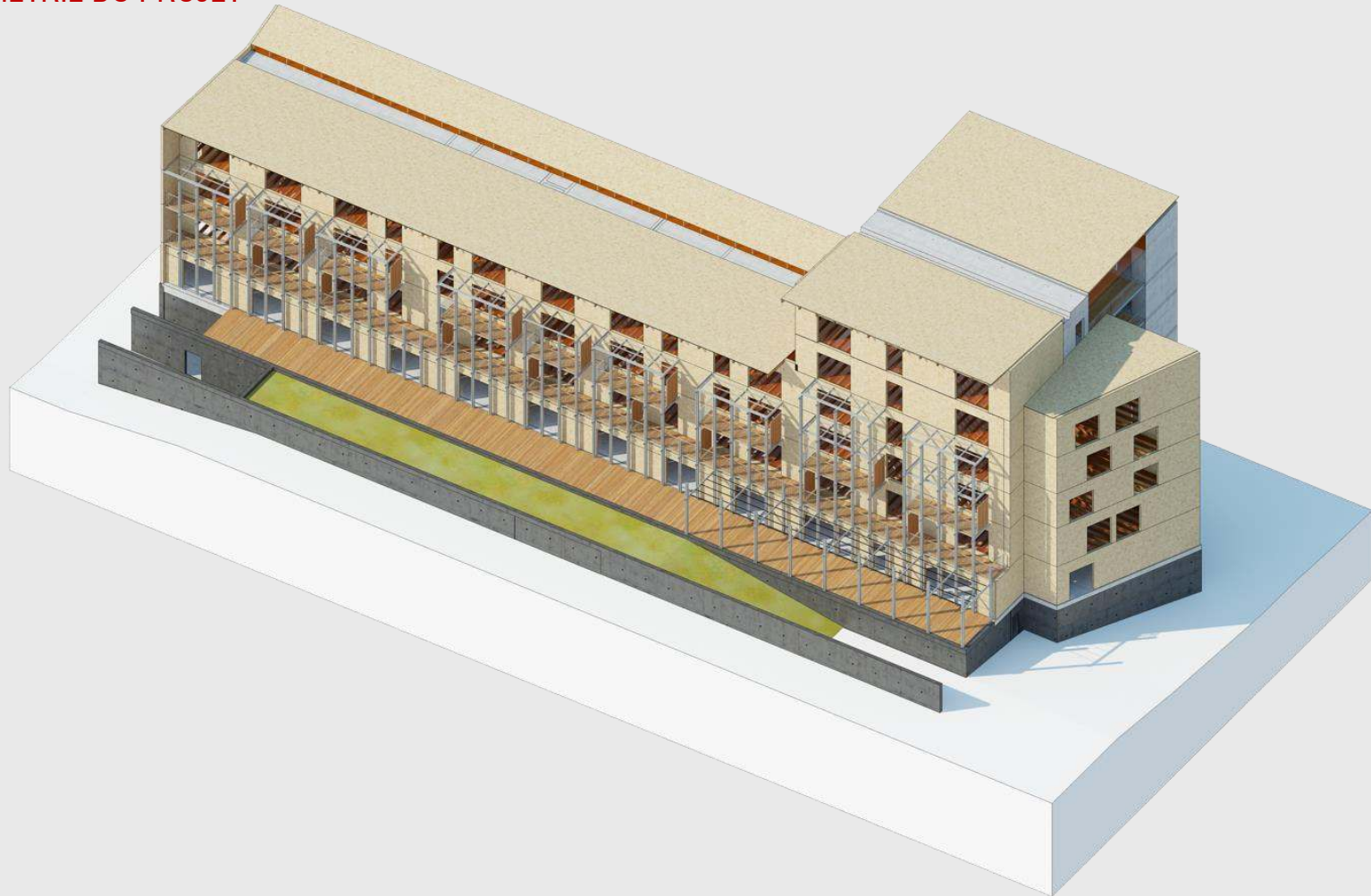
AXONOMÉTRIE DU PROJET



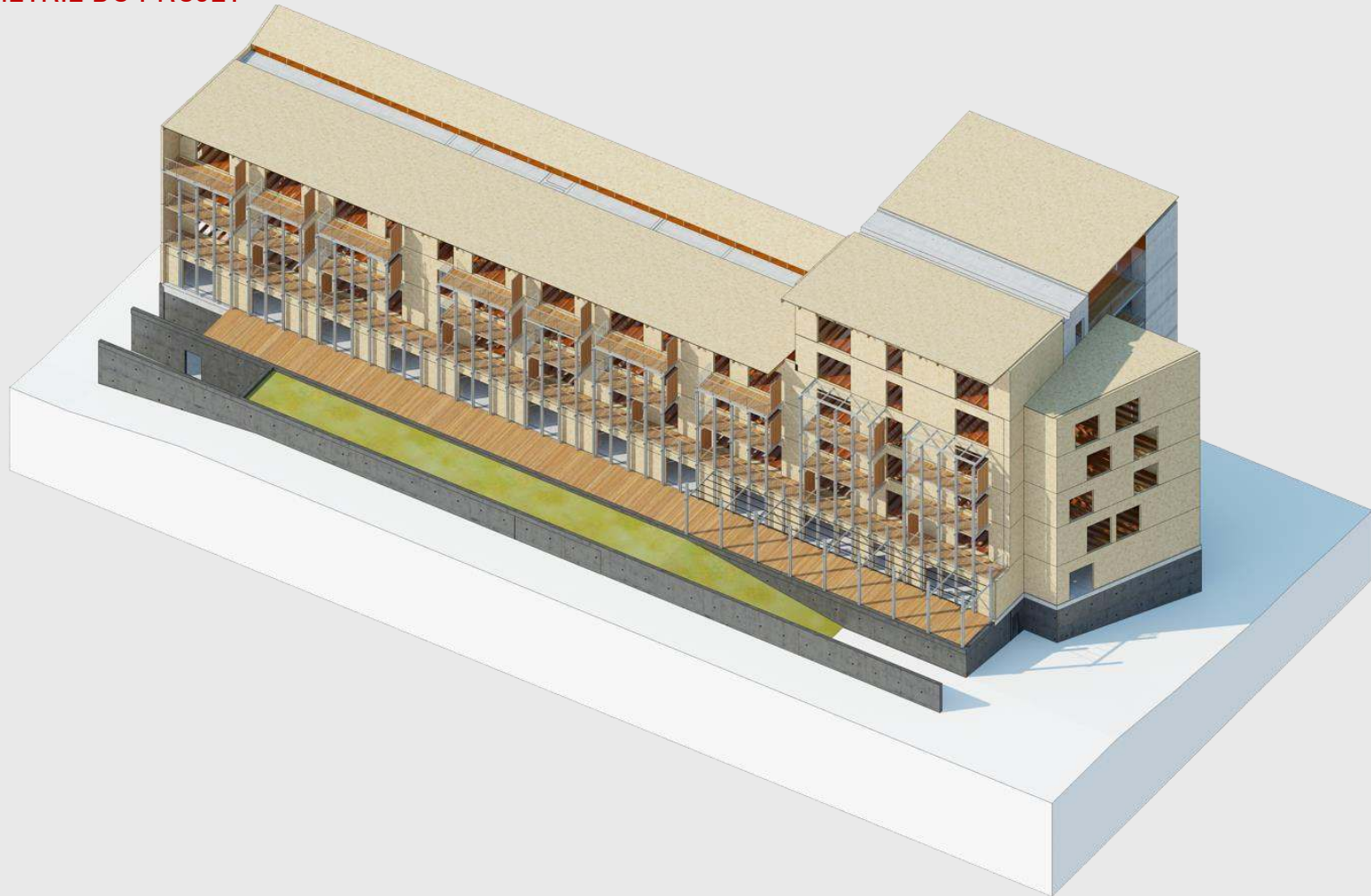
AXONOMÉTRIE DU PROJET



AXONOMÉTRIE DU PROJET



AXONOMÉTRIE DU PROJET



AXONOMÉTRIE DU PROJET



AXONOMÉTRIE DU PROJET



AXONOMÉTRIE DU PROJET



AXONOMÉTRIE DU PROJET



AXONOMÉTRIE DU PROJET



















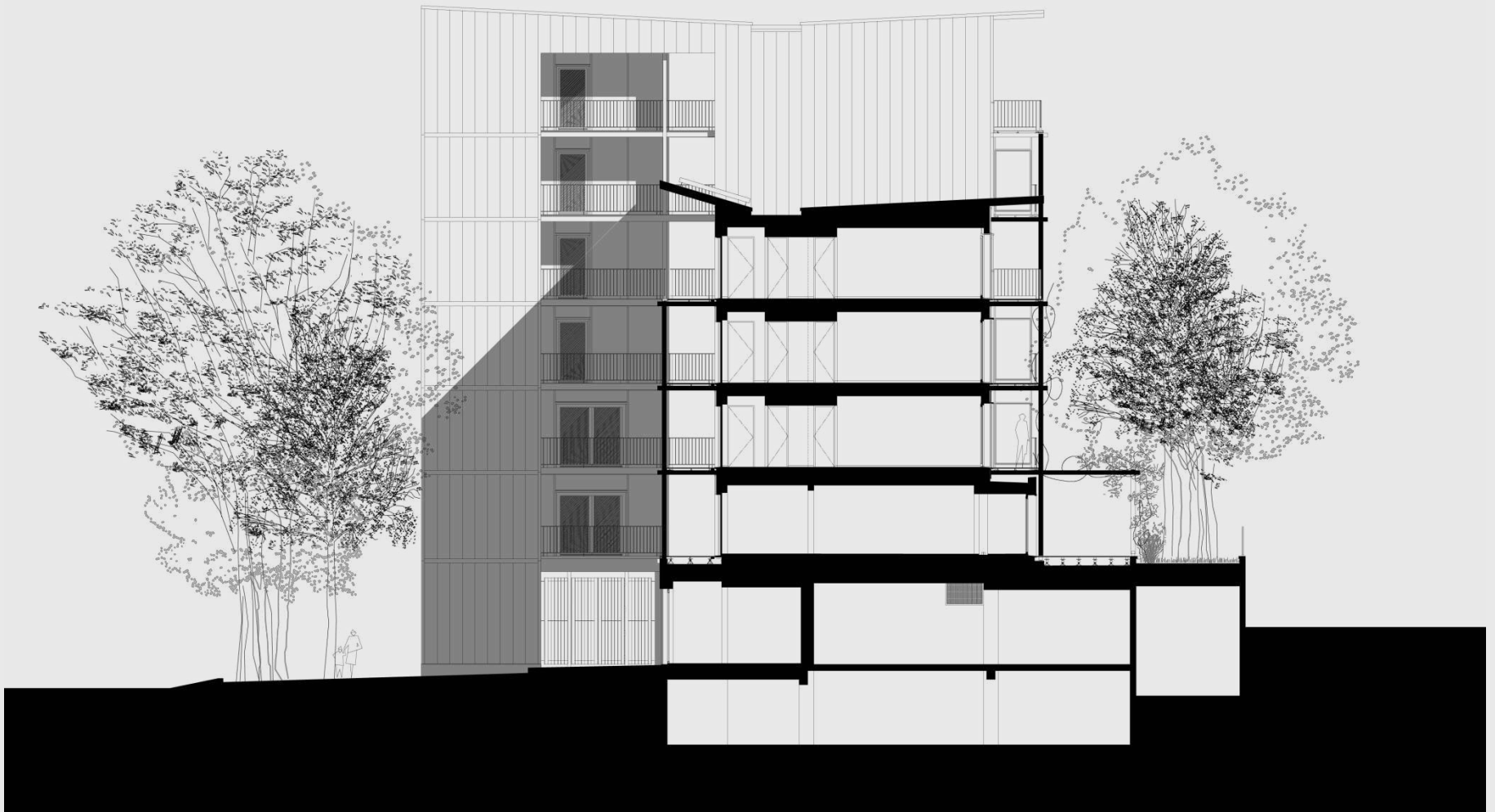






V. RÉPONSE AU PROGRAMME

COUPE TRANSVERSALE SUR CORPS PRINCIPAL R+4



V. RÉPONSE AU PROGRAMME

COUPE TRANSVERSALE SUR CORPS PRINCIPAL R+4



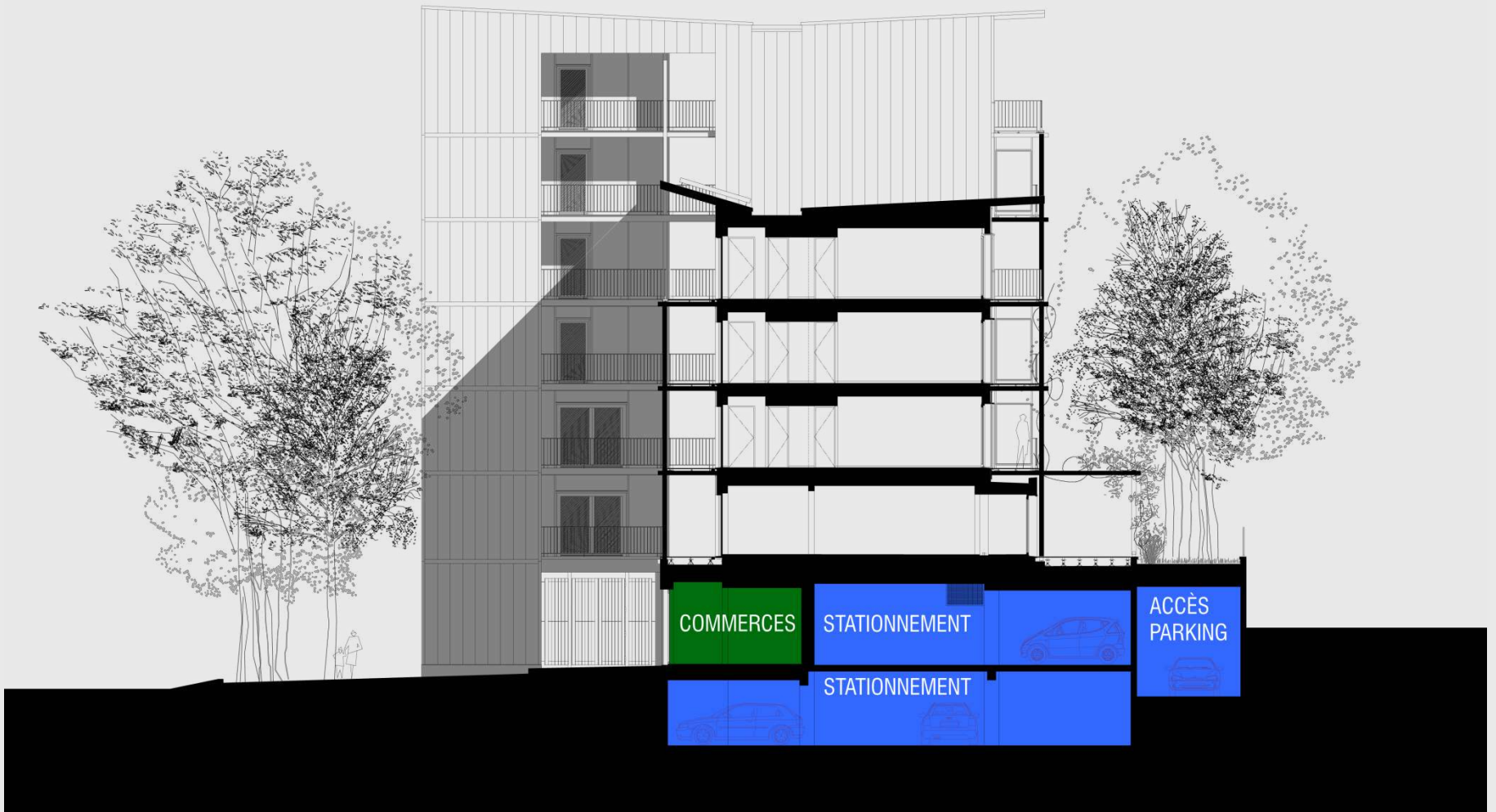
V. RÉPONSE AU PROGRAMME

COUPE TRANSVERSALE SUR CORPS PRINCIPAL R+4



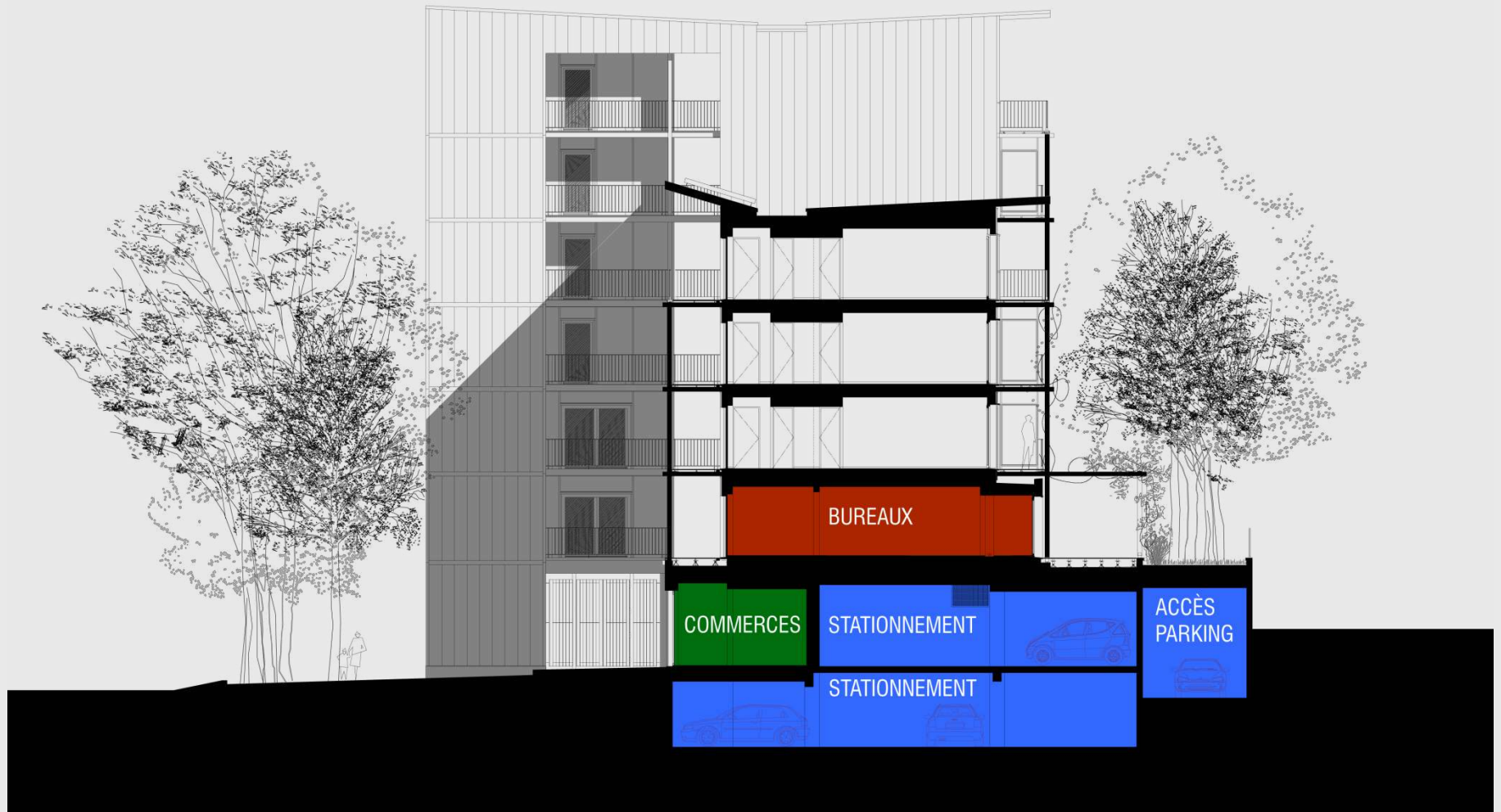
V. RÉPONSE AU PROGRAMME

COUPE TRANSVERSALE SUR CORPS PRINCIPAL R+4



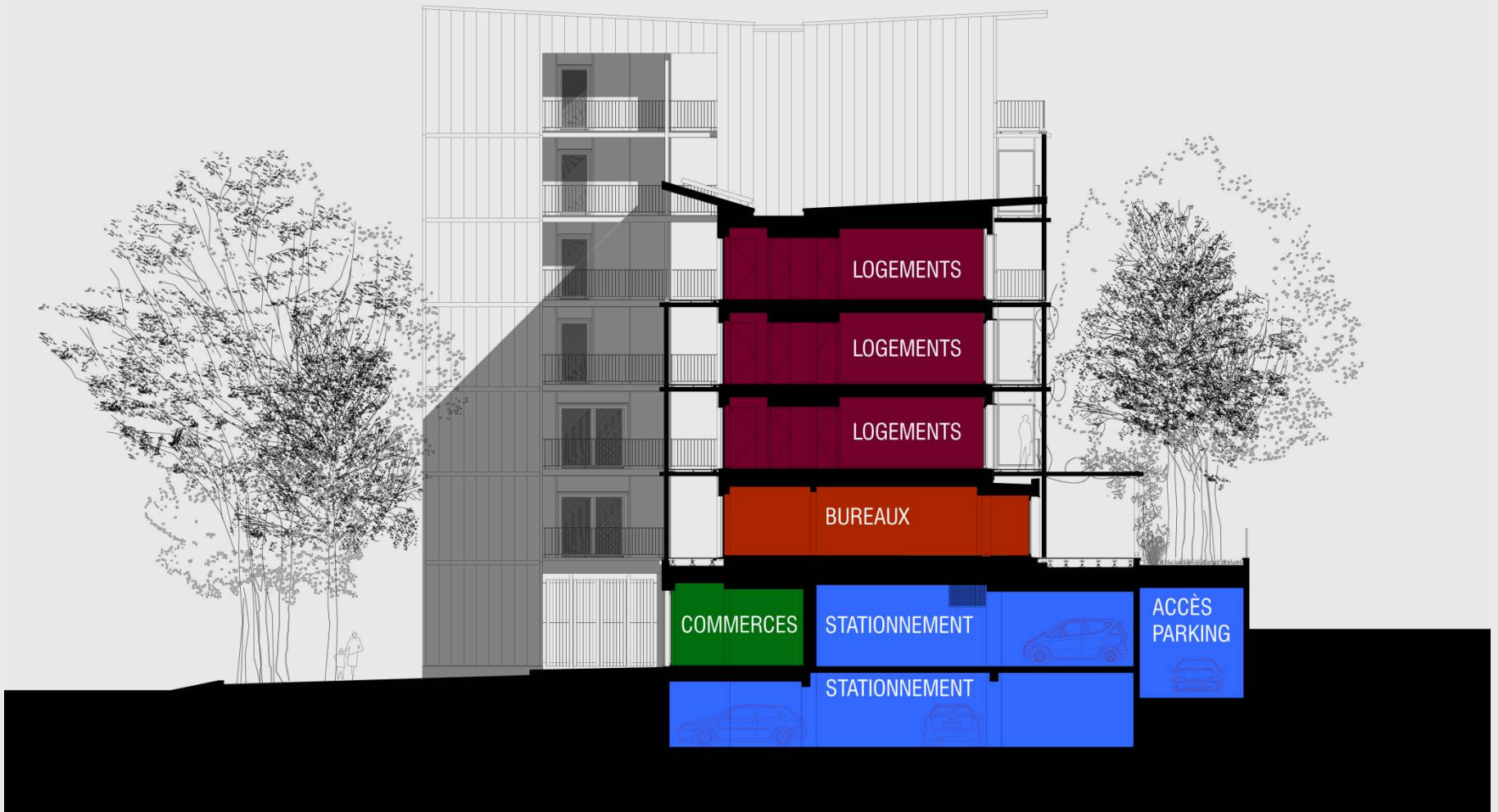
V. RÉPONSE AU PROGRAMME

COUPE TRANSVERSALE SUR CORPS PRINCIPAL R+4



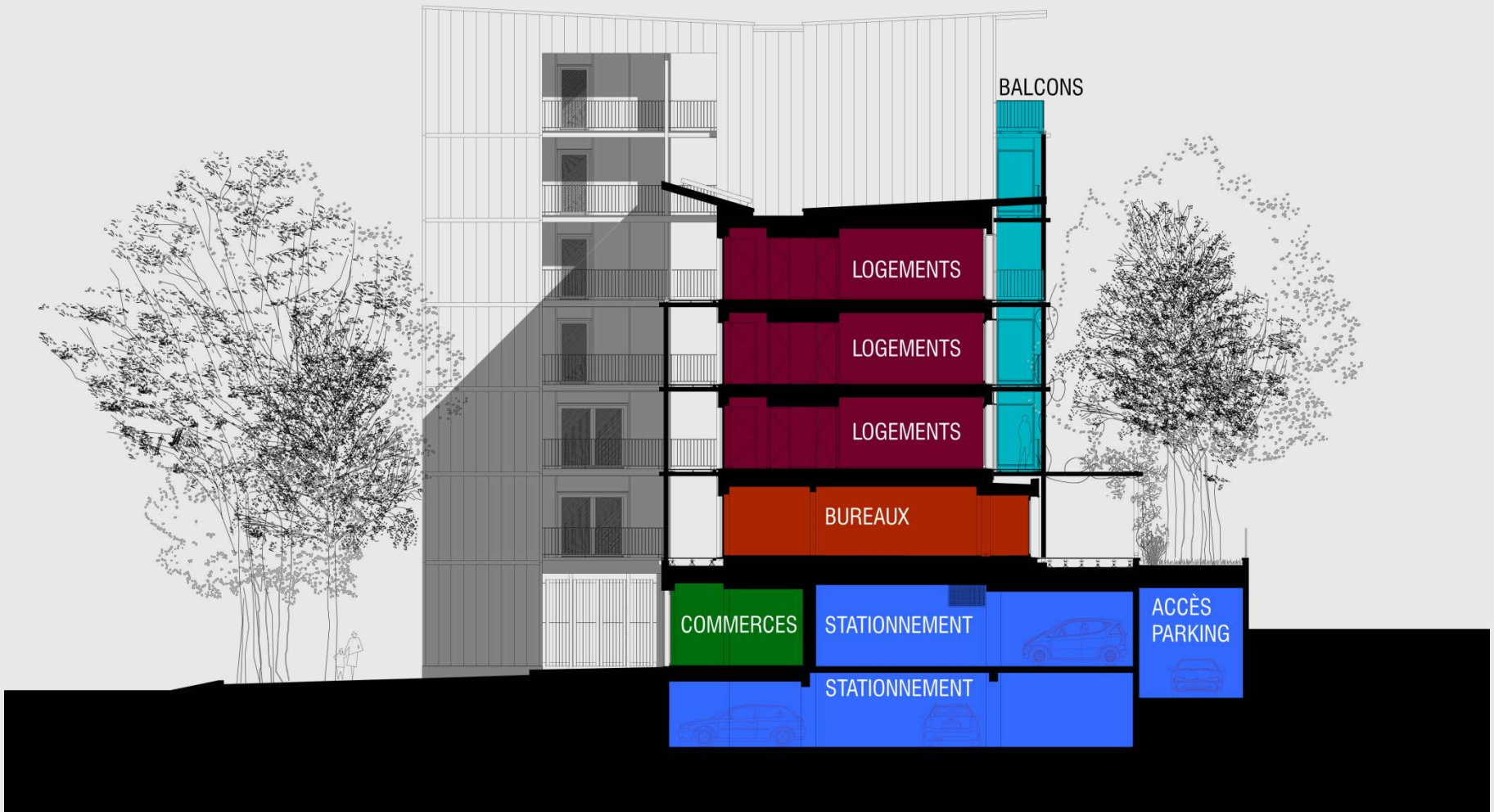
V. RÉPONSE AU PROGRAMME

COUPE TRANSVERSALE SUR CORPS PRINCIPAL R+4

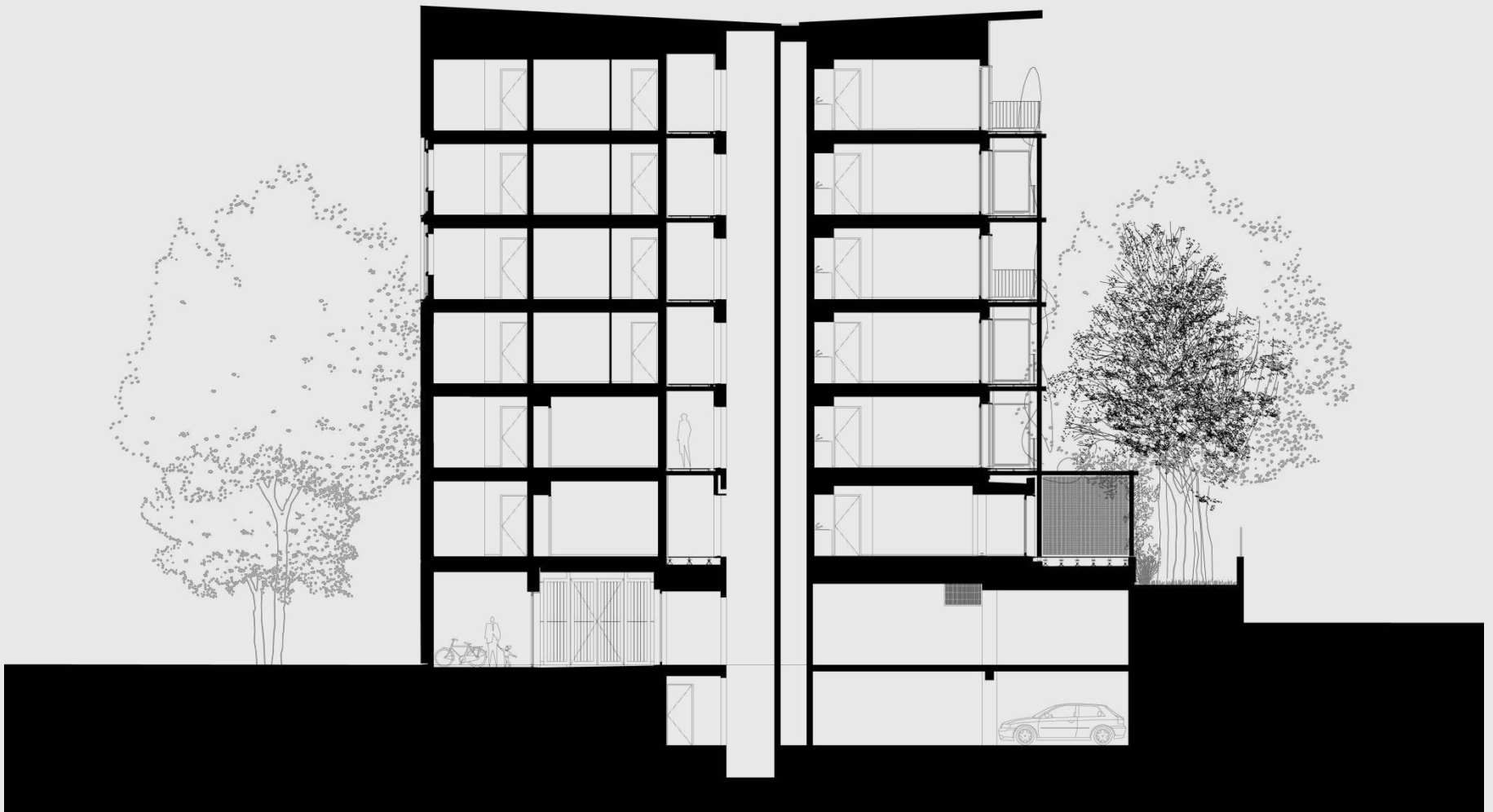


V. RÉPONSE AU PROGRAMME

COUPE TRANSVERSALE SUR CORPS PRINCIPAL R+4



COUPE TRANSVERSALE SUR TOTEM R+6



V. RÉPONSE AU PROGRAMME

COUPE TRANSVERSALE SUR TOTEM R+6



V. RÉPONSE AU PROGRAMME

COUPE TRANSVERSALE SUR TOTEM R+6



V. RÉPONSE AU PROGRAMME

COUPE TRANSVERSALE SUR TOTEM R+6



V. RÉPONSE AU PROGRAMME

COUPE TRANSVERSALE SUR TOTEM R+6



V. RÉPONSE AU PROGRAMME

COUPE TRANSVERSALE SUR TOTEM R+6



V. RÉPONSE AU PROGRAMME

COUPE TRANSVERSALE SUR TOTEM R+6



VI. LA DISTRIBUTION

COUPE TRANSVERSALE SUR CORPS PRINCIPAL R+4



VI. LA DISTRIBUTION

COUPE TRANSVERSALE SUR TOTEM R+6



VI. LA DISTRIBUTION

COUPE TRANSVERSALE SUR TOTEM R+6



VI. LA DISTRIBUTION

COUPE TRANSVERSALE SUR TOTEM R+6



VII. LA TRAME

TRAME DU BATIMENT

■ 5 MÈTRES

■ 62.5 CM

Compatibilité de trame entre " les box " de stationnement et les structures en bois

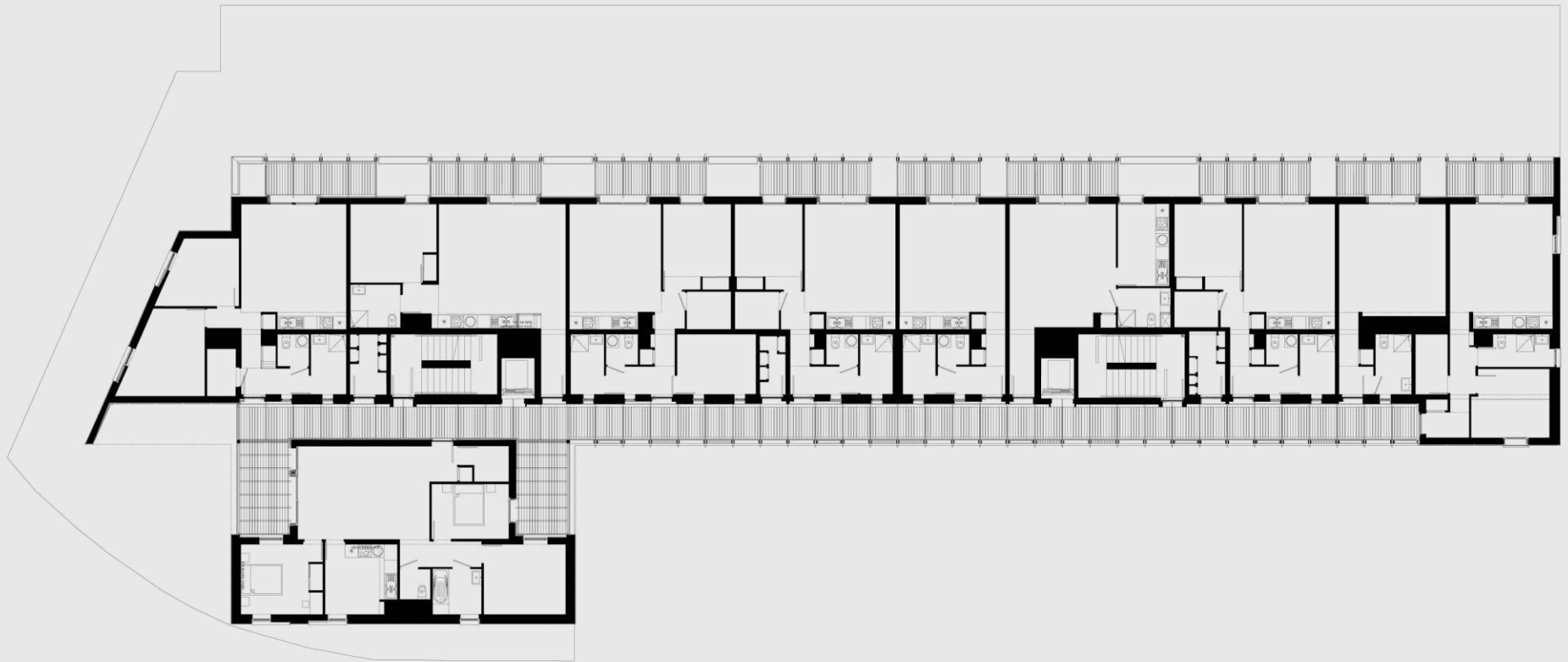
ÉLÉVATION NORD - EST



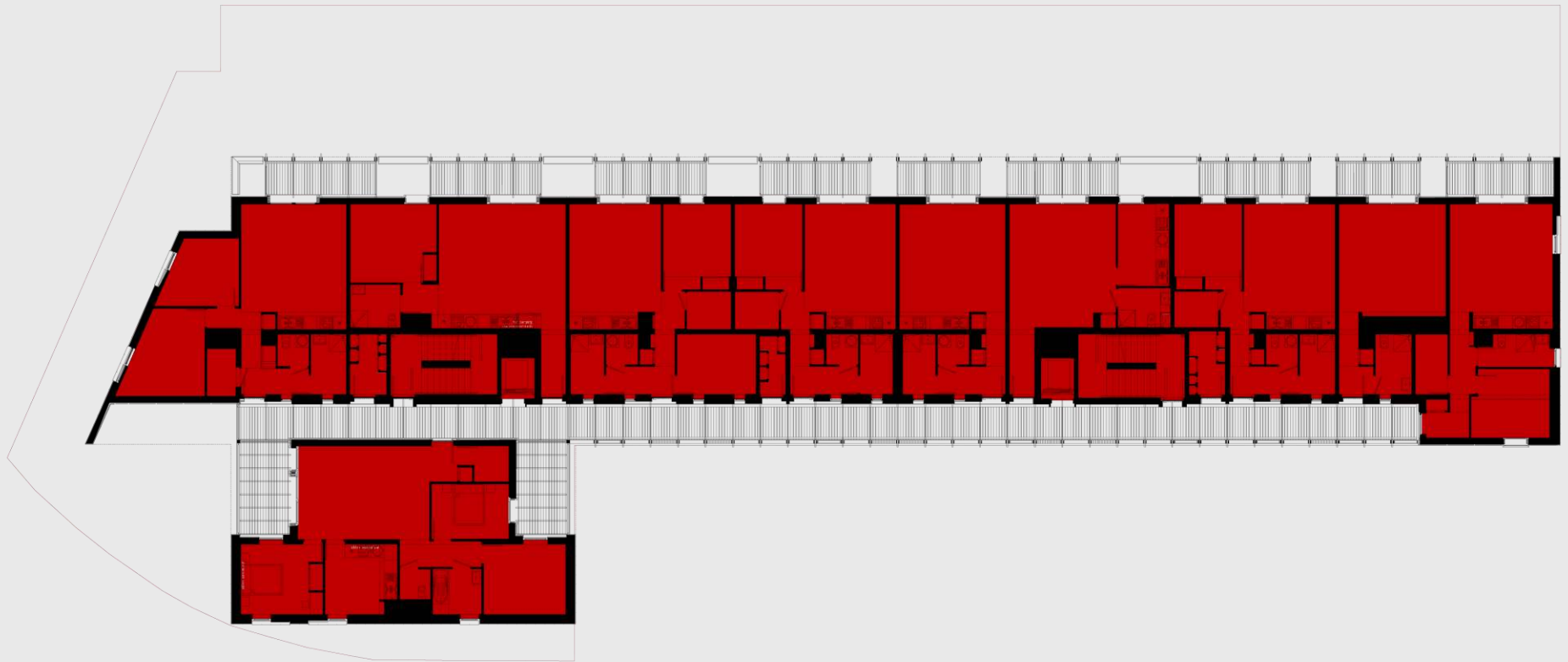
ÉLÉVATION SUD - OUEST



ÉTAGE COURANT



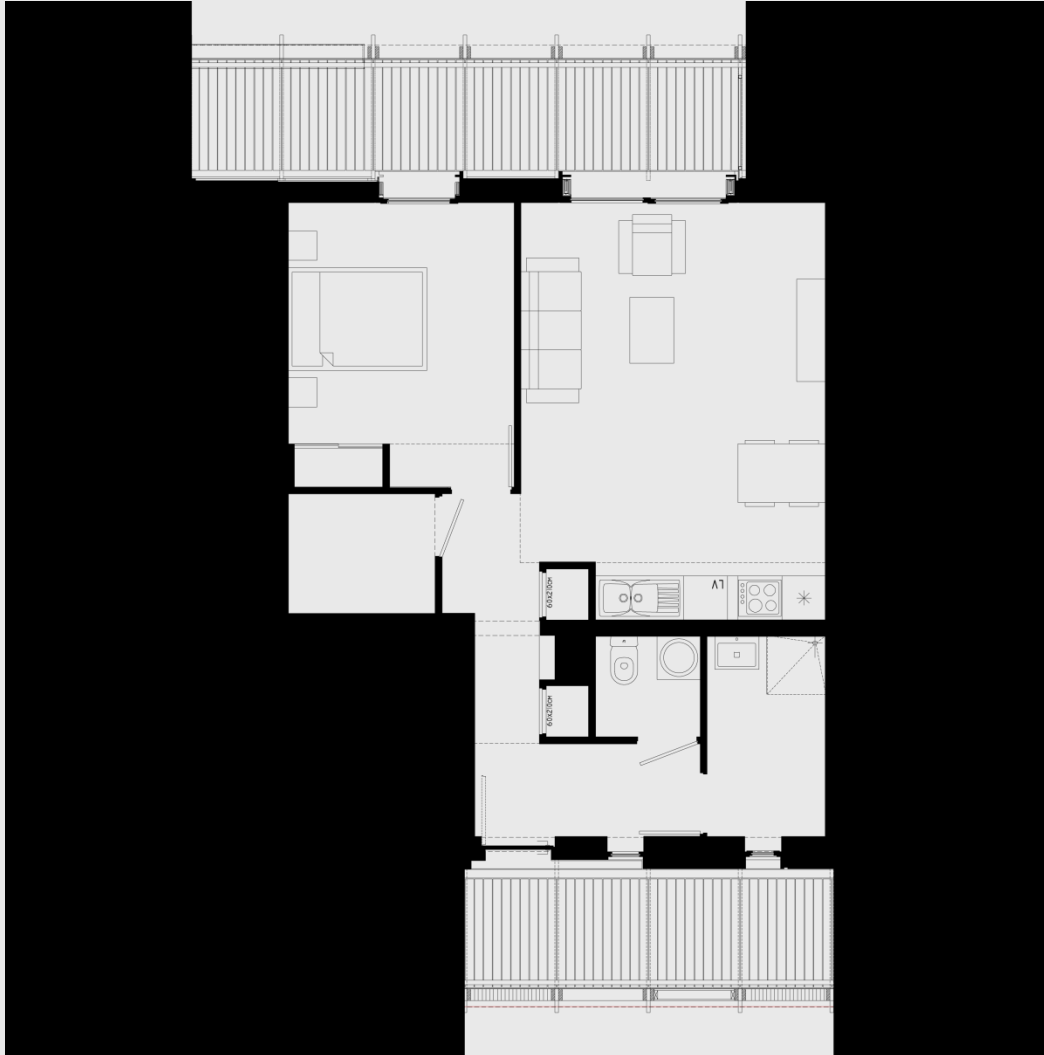
PARTIES CHAUFFÉES



COURSIVES ET BALCONS



PLAN T2





CONSTRUCTION D'UN ENSEMBLE IMMOBILIER DE LOGEMENTS, BUREAUX ET COMMERCES

www.atelier-architecture.fr
ATELIER D'ARCHITECTURE SIMON TEYSSOU