

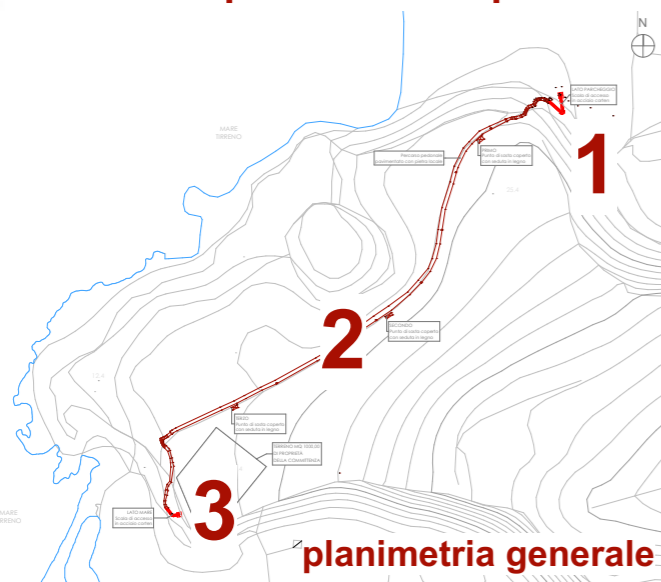
# WARDS

## San Nicola Arcella, all'Arcomagno il fascino del corten con la luce che non disturba il cielo stellato

Il paesaggio è uno spazio libero e pubblico e quand'anche privato la sua percezione, la sua ricaduta è sempre di carattere collettivo

La riqualificazione e valorizzazione paesaggistica/ambientale, nella sua accezione più ampia, permette di elevare la qualità e l'attrattività nel territorio.

Il progetto si inserisce in un contesto incontaminato, dal parcheggio una scala in acciaio corten materiale sostenibile e riciclabile, armonizza perfettamente con i colori del paesaggio, sale sul sentiero e grazie ad un percorso in terra battuta di 200 m circa, con tre gazebo per allietare la sosta, raggiunge la spiaggia con una seconda scala in acciaio corten. La sostenibilità permette uno sviluppo in grado di assicurare "il soddisfacimento dei bisogni della generazione presente senza compromettere la possibilità delle generazioni future di realizzare i propri".

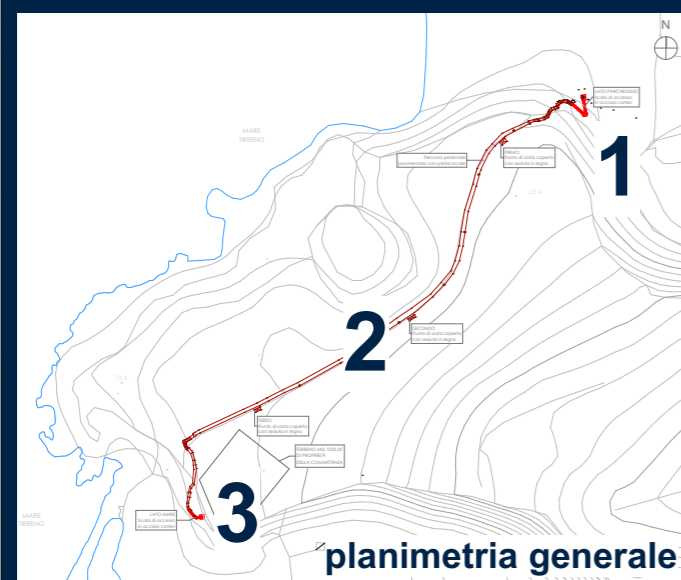


# WARDS

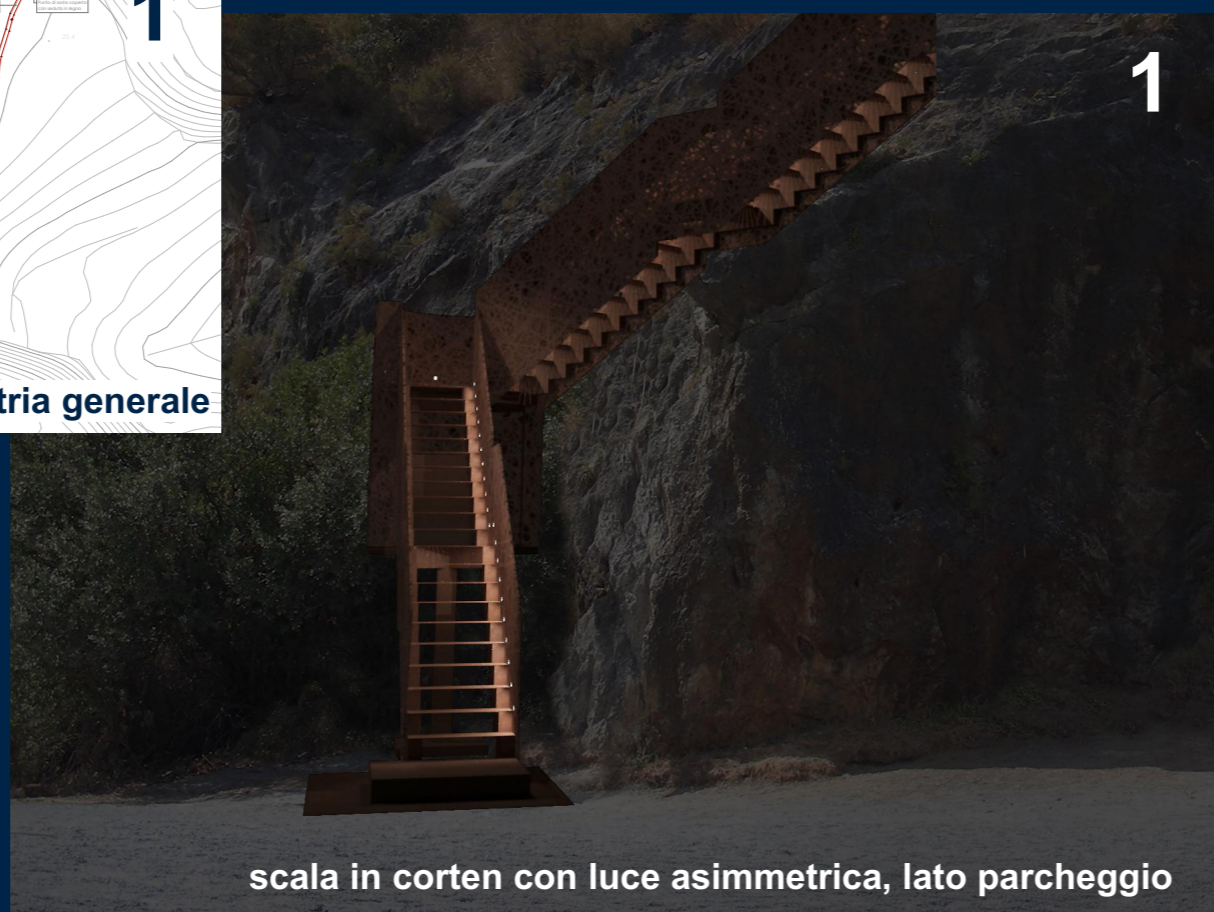
## San Nicola Arcella, all'Arcomagno il fascino del corten con la luce che non disturba il cielo stellato

Il paesaggio è uno spazio libero e pubblico e quand'anche privato la sua percezione, la sua ricaduta è sempre di carattere collettivo

Il progetto dell'illuminazione, sarà come la luce naturale del sud, dolce e avvolgente all'imbrunire, per far vivere con i suoi toni e la sua delicata intensità suggestivi paesaggi notturni, senza creare inquinamento luminoso; pensato con proiettori a luce indiretta, calda e a risparmio energetico. L'illuminazione interesserà tutto il tratto tra terra e mare, asimmetricamente saranno illuminati con sistema crepuscolare, i gradini delle due scale in acciaio corten con corpi incassati ed il percorso con corpi illuminanti in acciaio corten, intervallati dalla ringhiera in legno. La luce in tutta l'area d'intervento è pensata per non disturbare il passaggio dei volatili e per poter apprezzare il cielo stellato, nelle notti d'estate.



3



1



2