



Nuova Scuola Primaria di Ghedi

Ghedi (BS)



COMUNE DI GHEDI

RTP:
_contini architettura

JDP
architects

P'ARC
NOUVEAU

lignaconsult[®]
Schrentewein & Partner S.r.l.

ETS
Engineering and Technical Ser
S.p.A.

Studio P.i. Facchinetti Guido
rpa

la scuola è una città



CULTURA-COLTURA

Motore culturale della comunità urbana, luogo di destinazione per attività aperte a genitori e cittadini.



INCLUSIVITA'

Luogo dell'inclusione sociale e dell'integrazione culturale.



TECNOLOGIA E AMBIENTE

Luogo dove i talenti individuali vanno coltivati come propulsori della crescita della micro comunità.



FLESSIBILITA' E COLLABORAZIONE

Luogo flessibile per attività collaborative nell'ottica di una didattica innovativa e dinamica.

MODULO AULA

Un modulo attrezzato personalizzabile e flessibile

Il corridoio è uno spazio da utilizzare



L'aula ha una estensione all'esterno che può adattarsi a diverse attività didattiche

Parete vetrata

Parete vetrata

Corridoio interno

Parete attrezzata

Spazio esterno

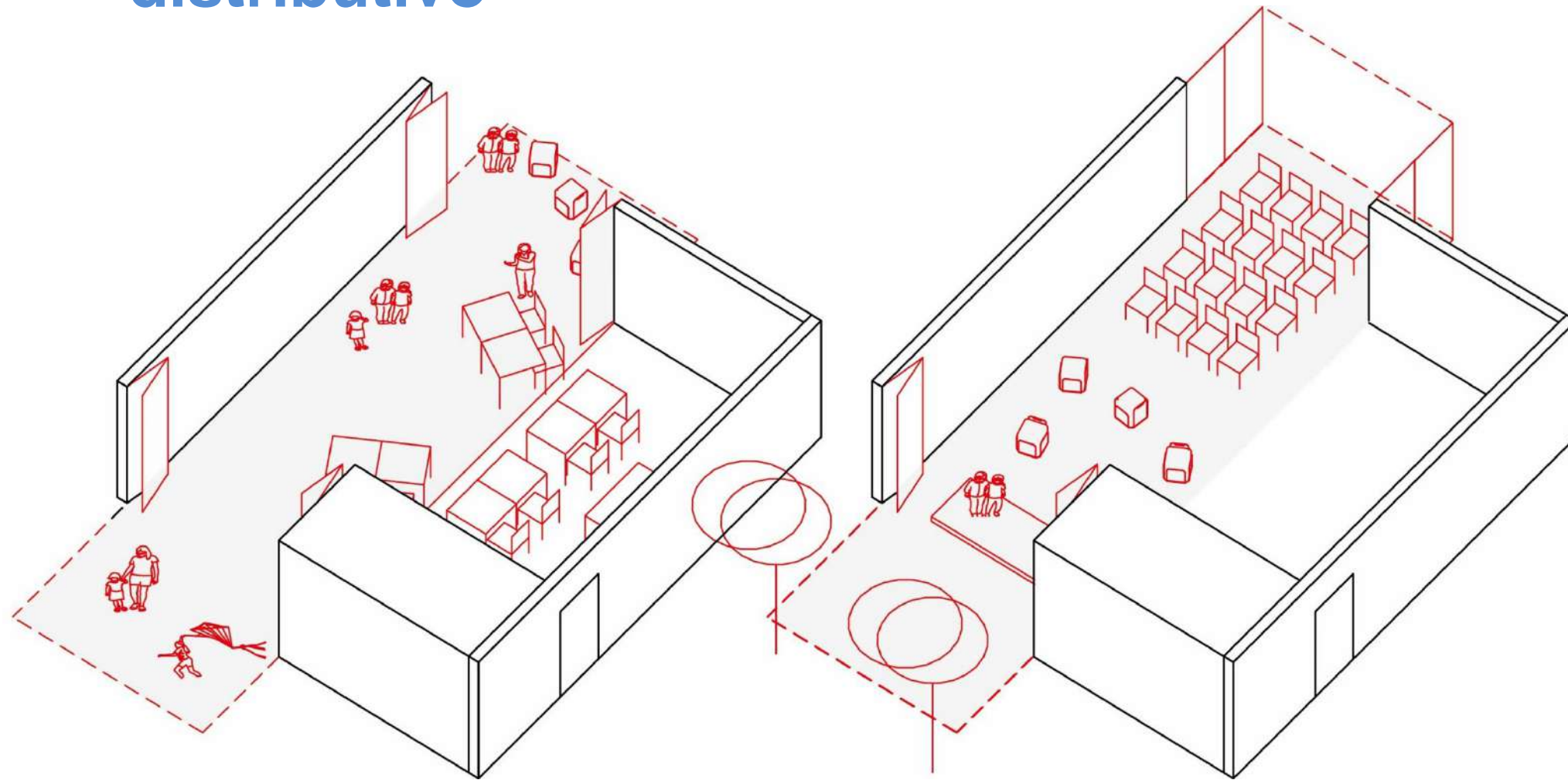
Spazio contenitore per attrezzatura scolastica



MODULO AULA

mood board

1. Estensione dell'aula nello spazio distributivo



Attrezzare i corridoi con arredi temporanei, creando un unico spazio ricreativo tra interno ed esterno

Attrezzare lo spazio per attività didattiche, corredando il corridoio con tende scorrevoli e usufruendo del verde quale quinta scenica

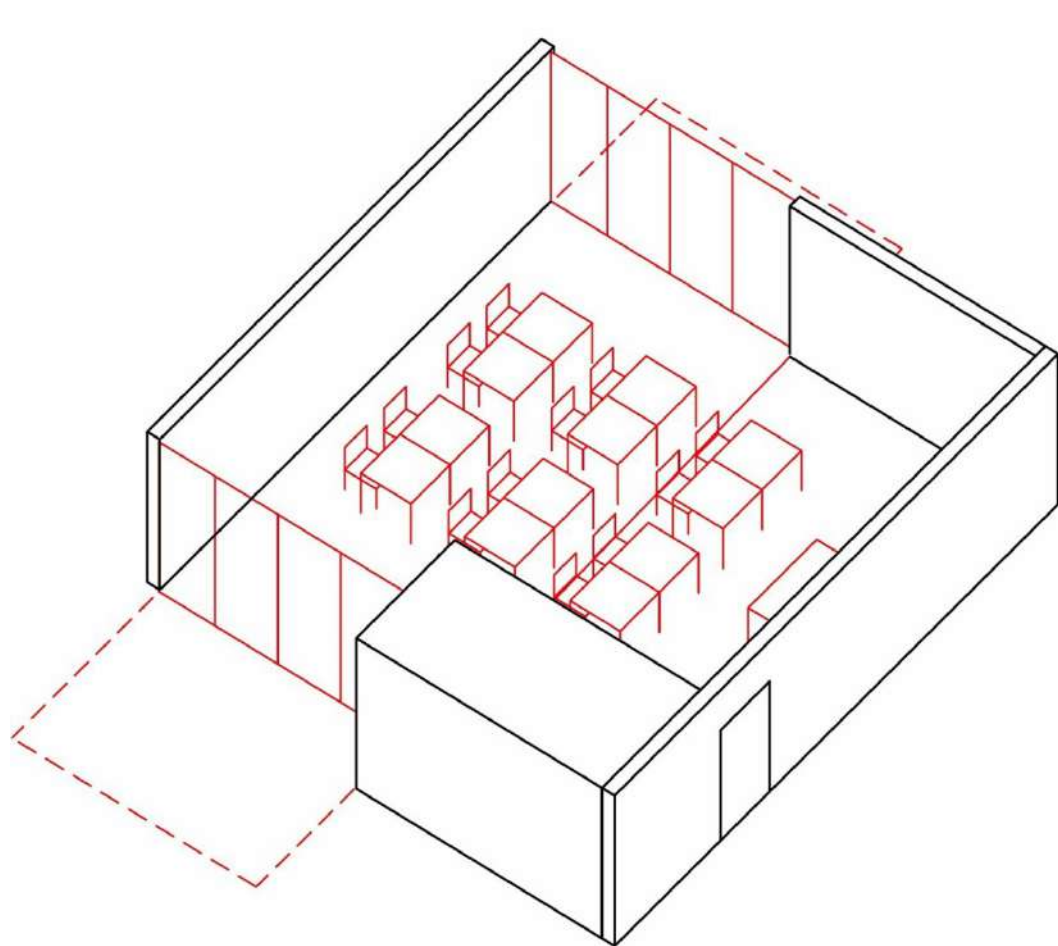


MODULO AULA

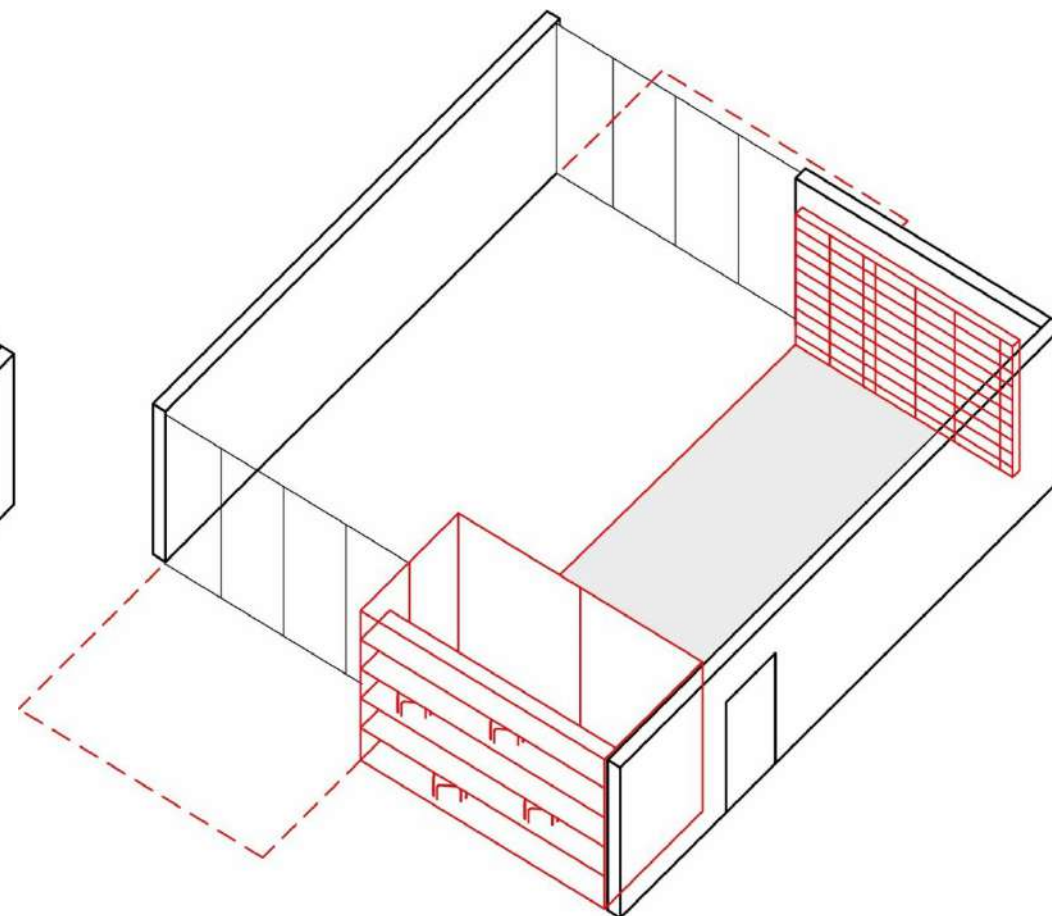
2.

Pareti attrezzate e arredo mobile aggregabile

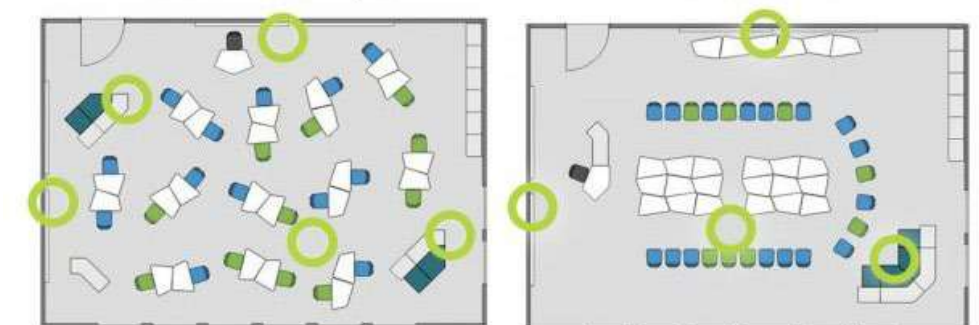
mood board



Layout lezione frontale, con arredo mobile e aggregabile per maggiore flessibilità

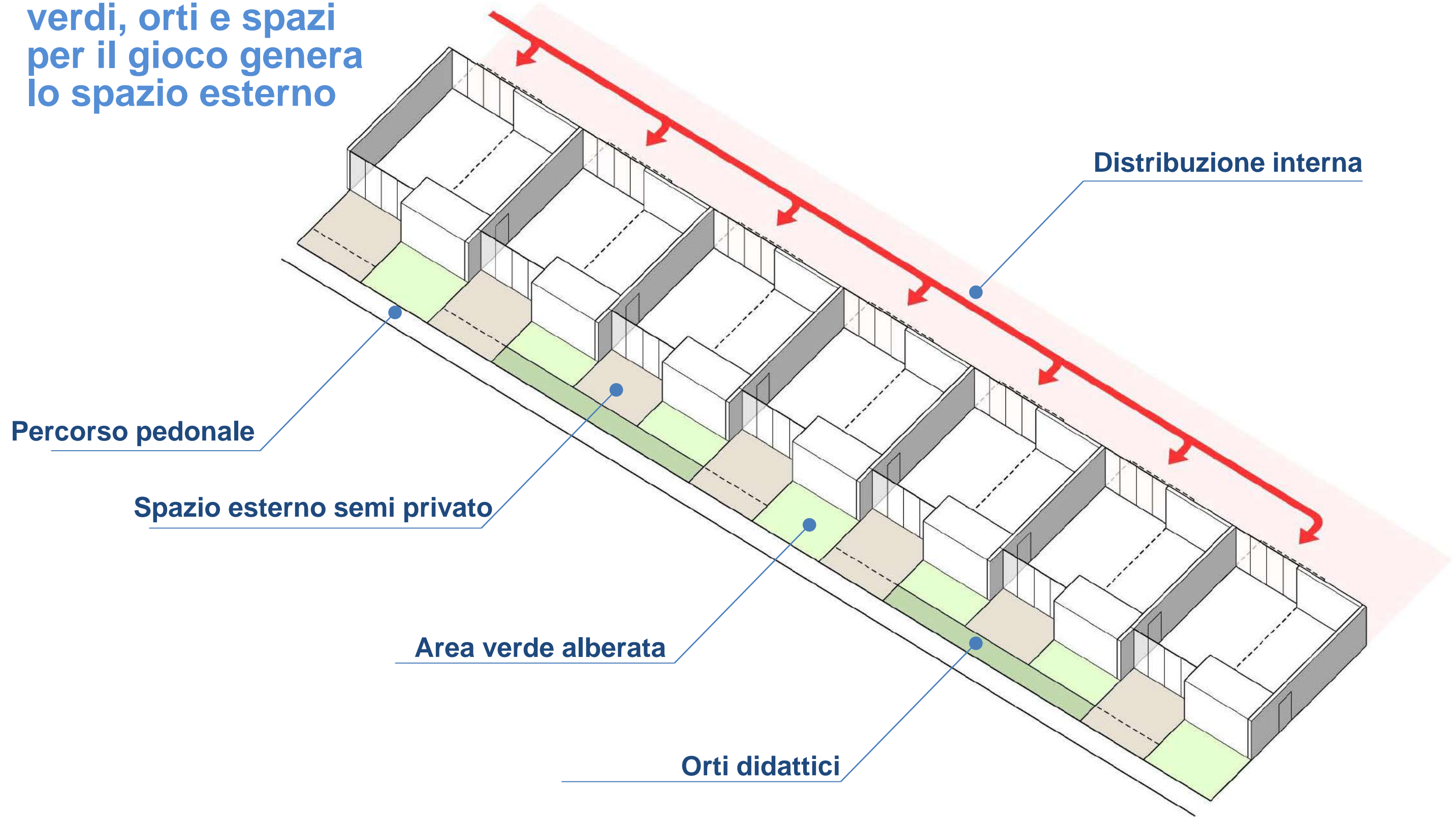


L'aula è attrezzata con pareti sensoriali «da usare», armadietti, e un grande armadio contenitore per l'attrezzatura didattica.



AGGREGAZIONE MODULARE

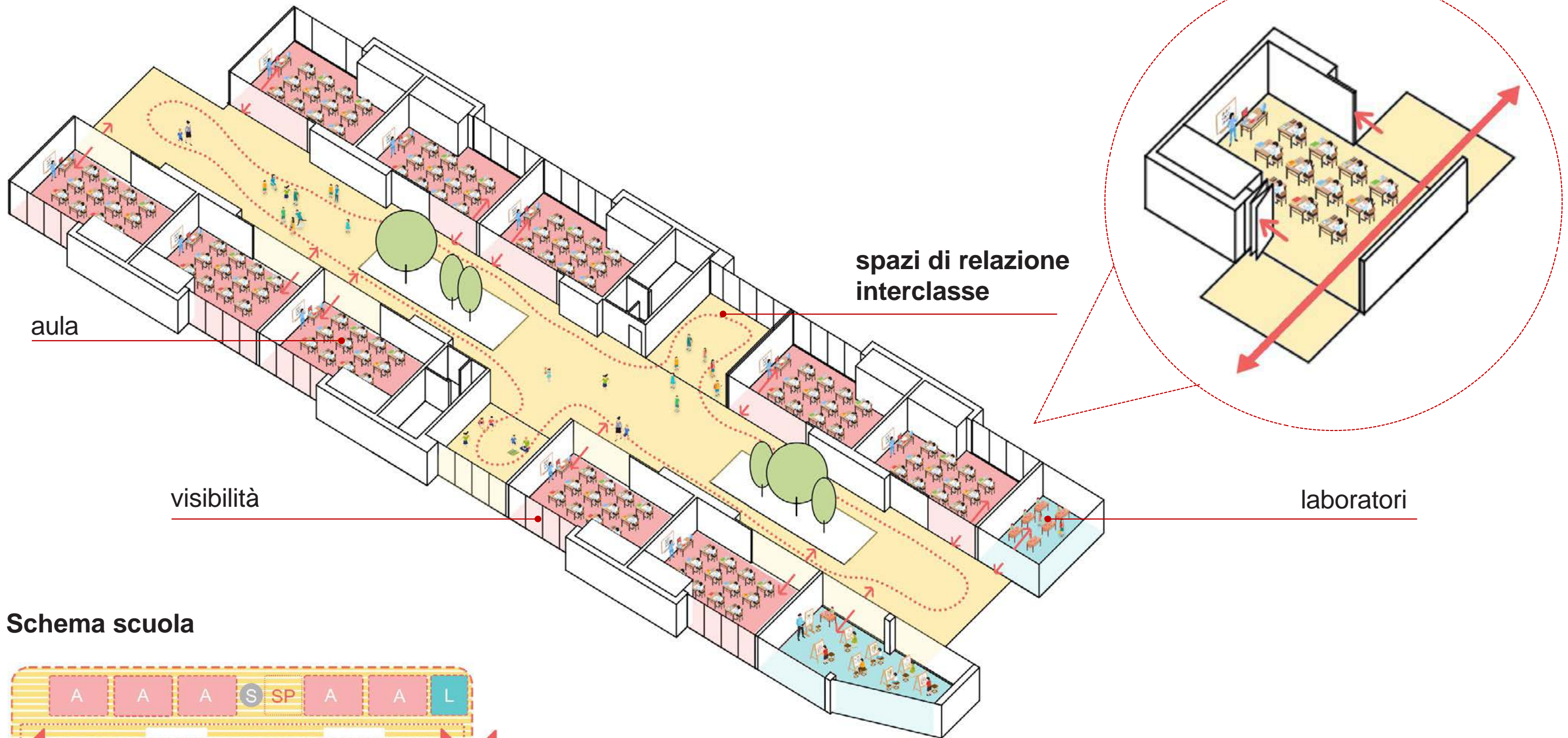
Un sistema di aree verdi, orti e spazi per il gioco genera lo spazio esterno



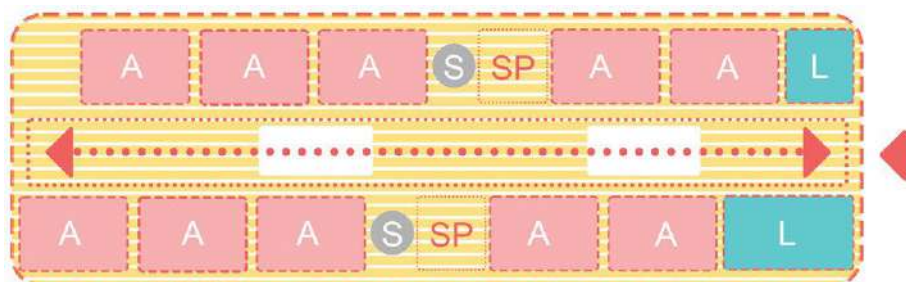
MODELLO PEDAGOGICO

Cluster con spazi di relazione interclasse

Continuità interno esterno



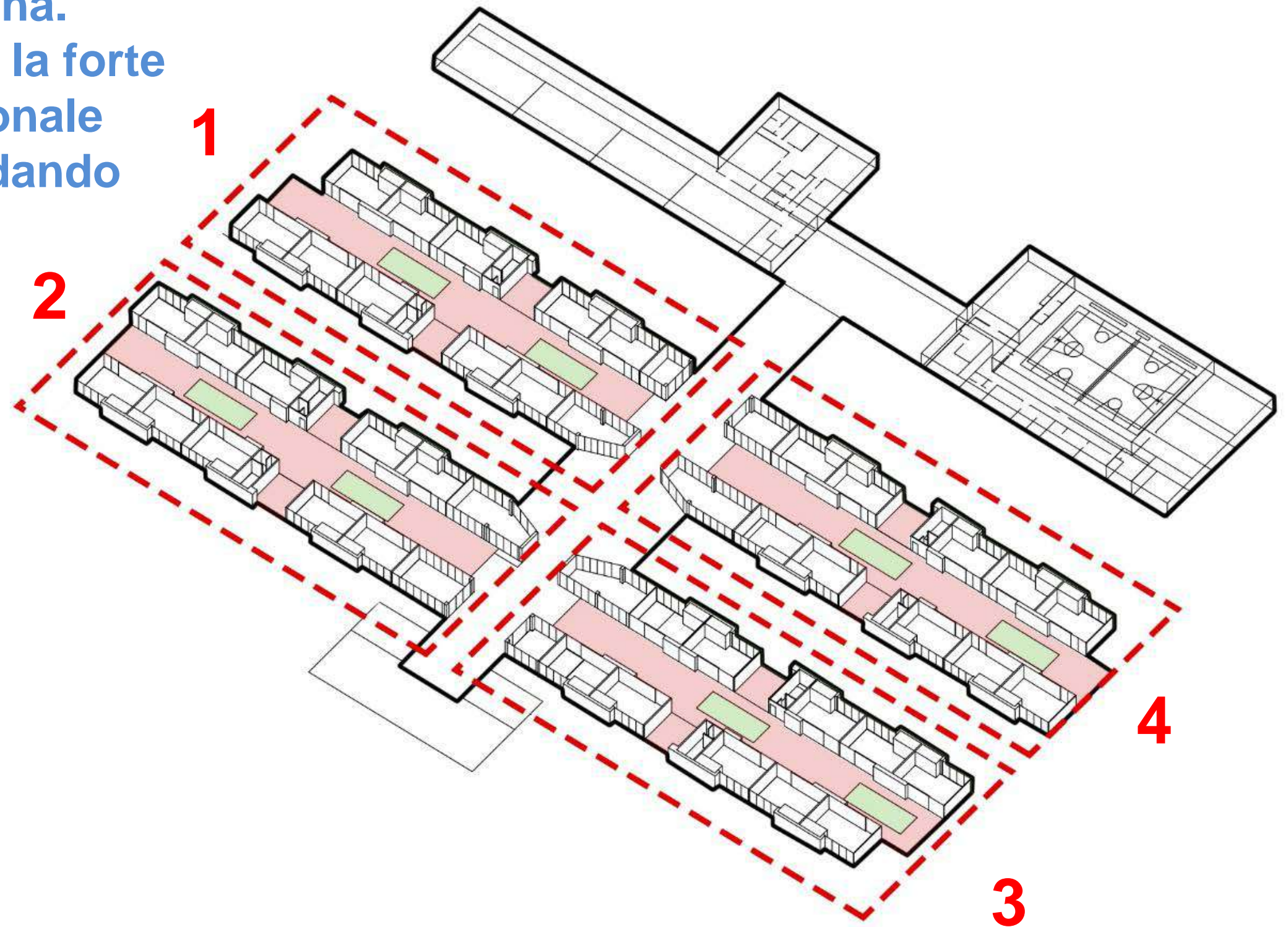
Schema scuola



A - aula | SP - soggiorno polifunzionale | L - laboratori

SISTEMA AGGREGATIVO

Schema aggregativo:
un unico complesso con 4
scuole di 10 classi ciascuna.
Questo schema favorisce la forte
identità figurativa e funzionale
dell'intervento salvaguardando
la necessità di ambienti
accoglienti e a misura di
bambino.





Vista interna aula



Vista spazio di aggregazione



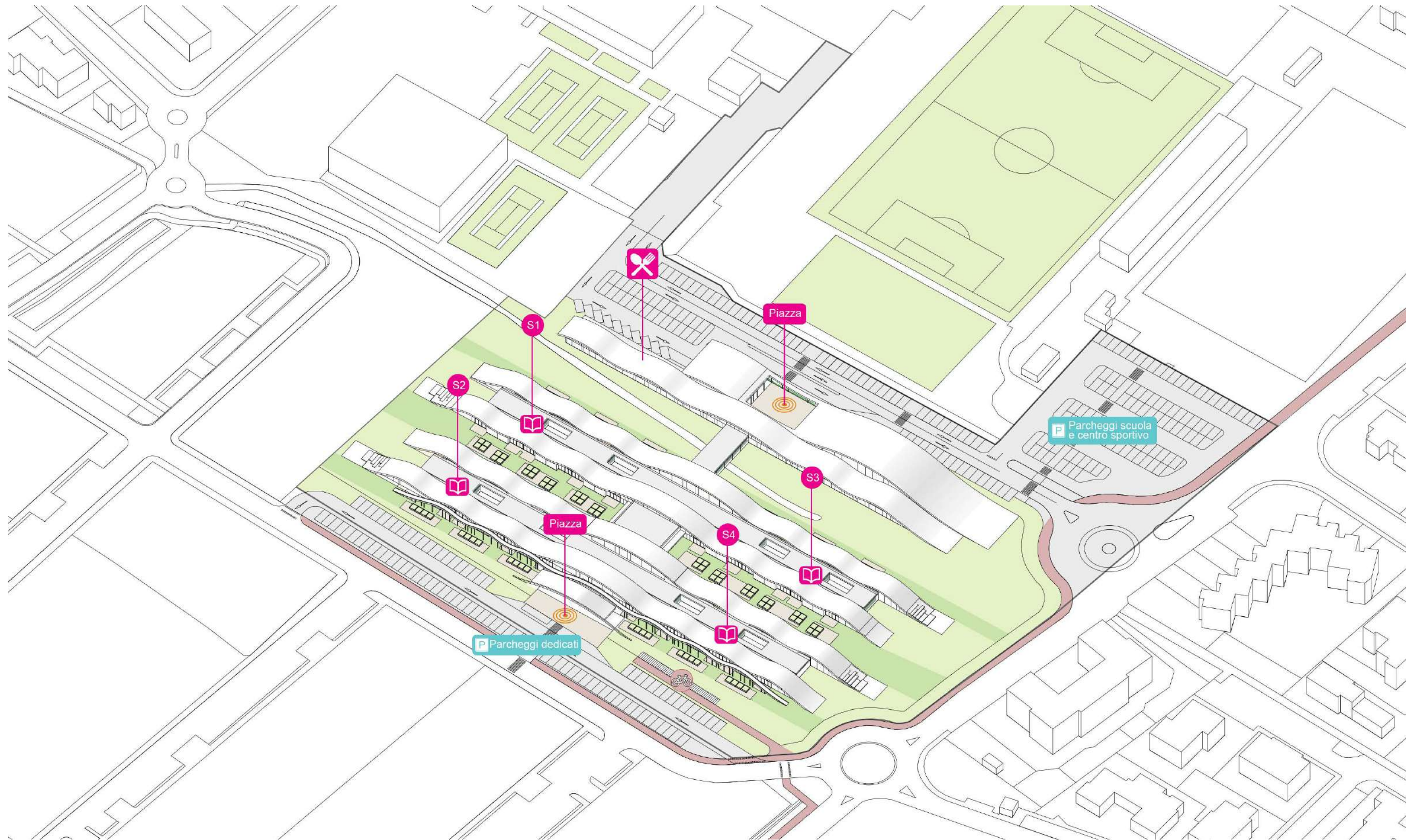
Vista Orti

SPAZI DI RELAZIONE PUBBLICA



Vista piazza di ingresso

ASSONOMETRIA DI PROGETTO



SOSTENIBILITA' AMBIENTALE



NEAR ZERO ENERGY BUILDING



STRUTTURA E SICUREZZA



FONTI RINNOVABILI



ILLUMINAZIONE NATURALE E APPORTI SOLARI



BENESSERE ACUSTICO



MATERIALI BIOCOMPATIBILI, ECOSOSTENIBILI



VERDE DIDATTICO E ORTI



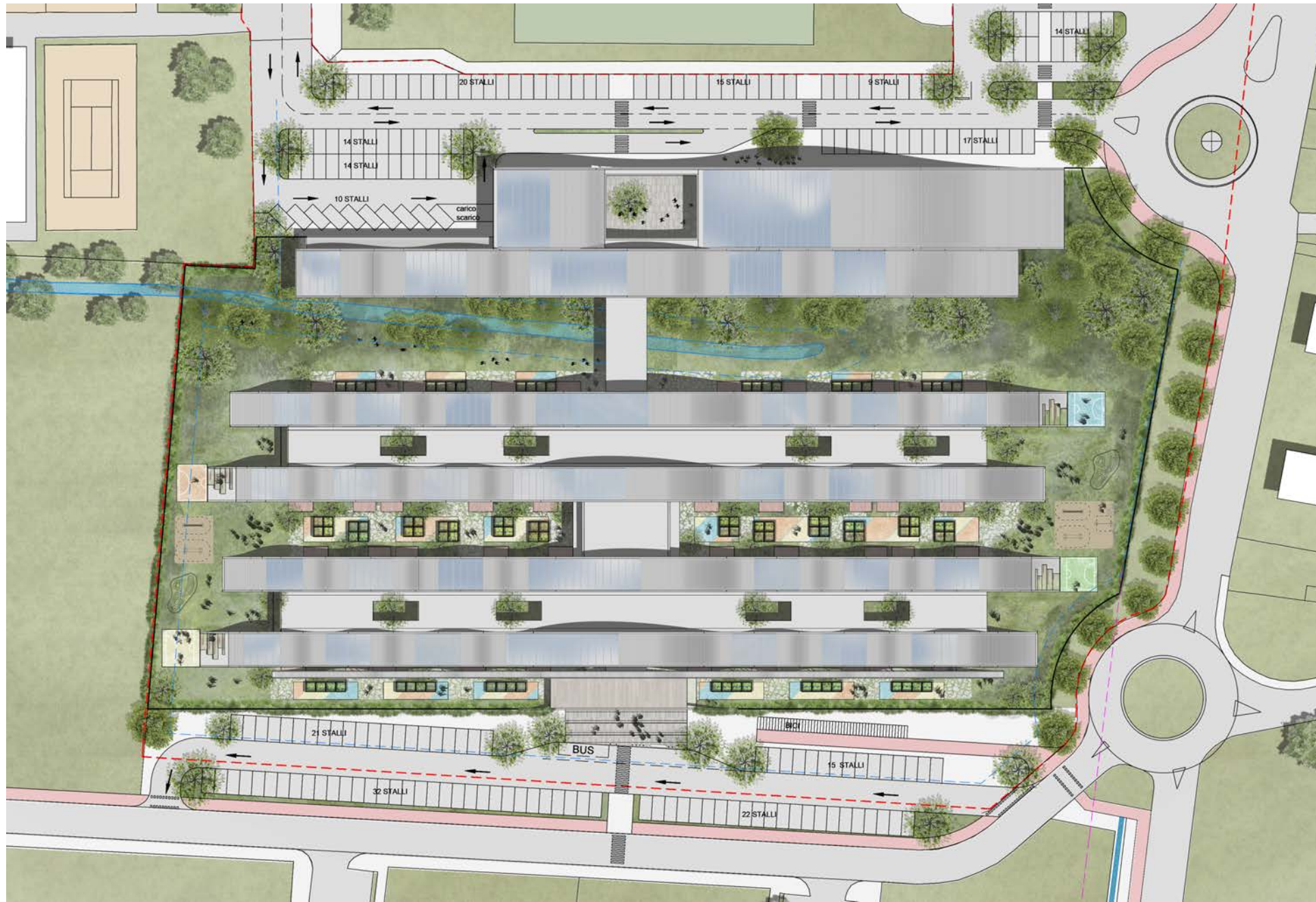
SPAZI APERTI E BIODIVERSITÀ



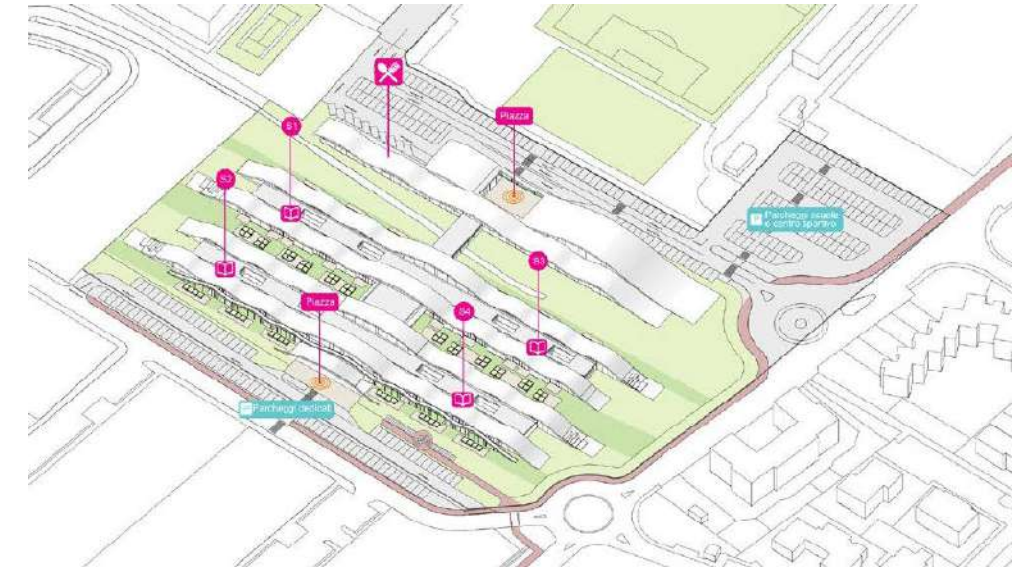
VISTA AEREA DI PROGETTO



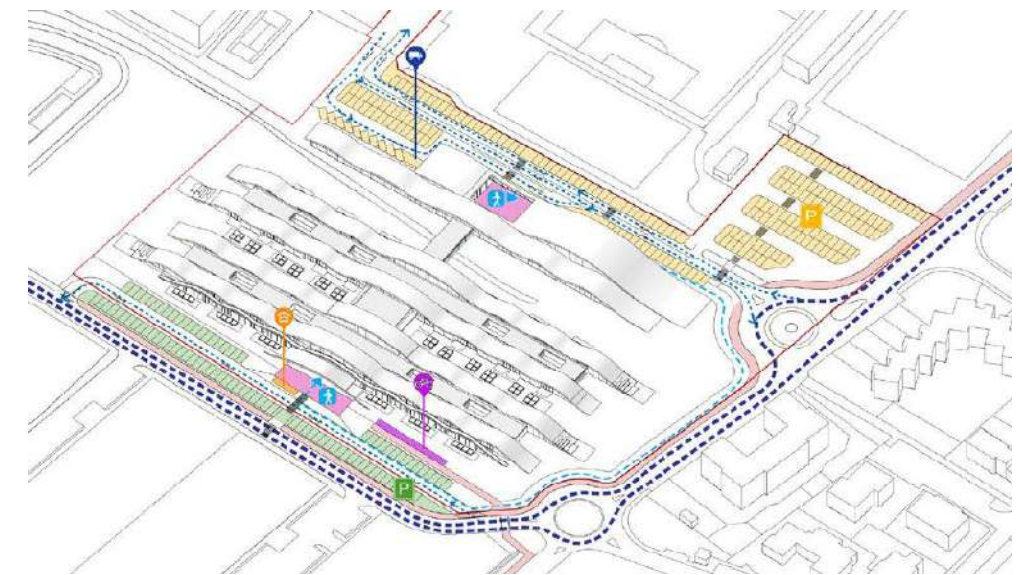
TAVOLA 1A - RELAZIONE CON IL CONTESTO



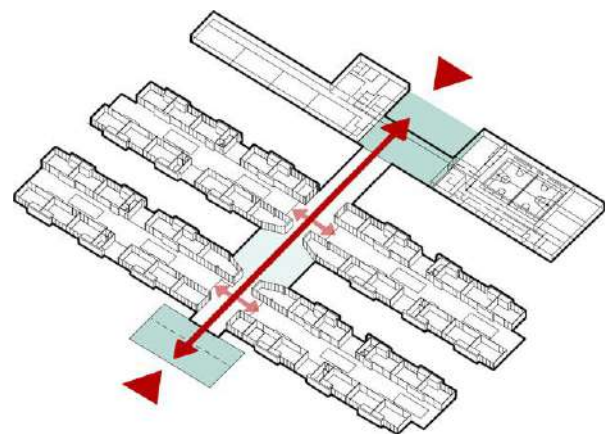
Planivolumetrico



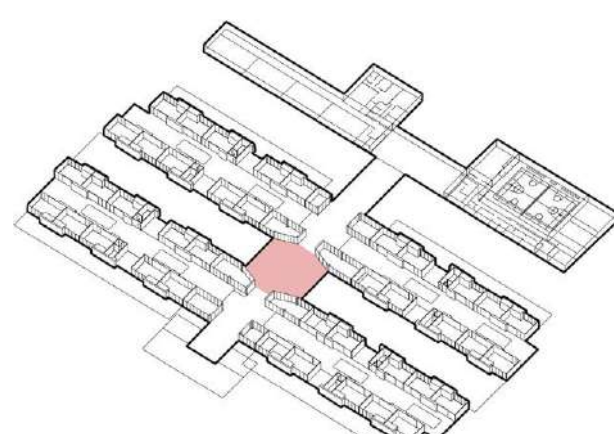
Assonometria generale di progetto



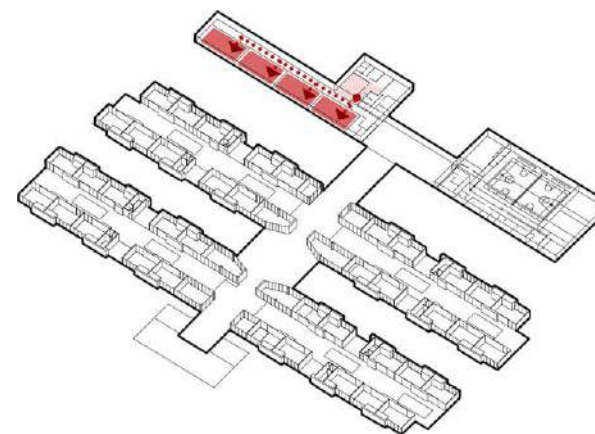
- Limite area d'intervento
- Viabilità primaria
- Viabilità secondaria
- Percorsi pedonali
- Pista ciclabile
- P Parcheggi di progetto
- P Parcheggi esistenti
- P Posteggi biciclette
- P Fermata scuolabus
- P Carico - scarico



Spazi di relazione pubblica - Piazze urbane



Spazi di relazione pubblica - Agora



Mensa e refettorio

TAVOLA 1B - QUALITÀ DEGLI SPAZI INTERNI



Planimetria piano terra



Prospetto nord



Prospetto sugli orti didattici



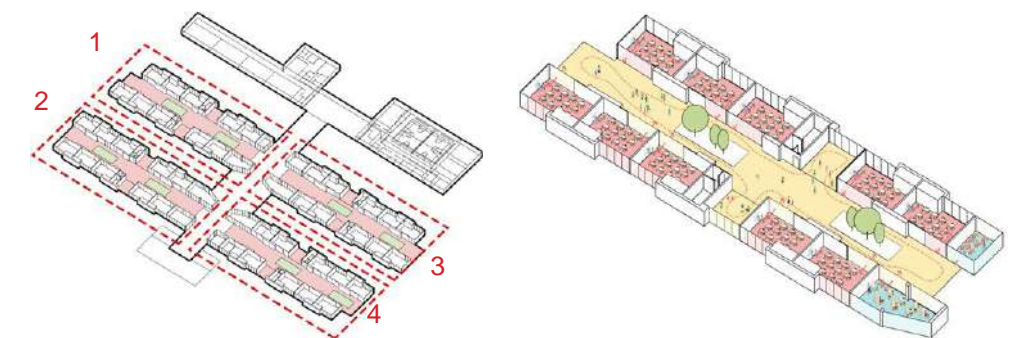
Prospetto sud

Aggregazione e articolazione degli spazi scolastici

Lo schema adottato prevede un unico complesso con 4 scuole di 10 classi ciascuna. Questo schema favorisce la forte identità figurativa e funzionale dell'intervento salvaguardando la necessità di ambienti accoglienti e a misura di bambino.

Modello pedagogico

Si conferma il modello pedagogico formato da cluster ma con alcuni aggiustamenti per rendere più funzionali e flessibili gli spazi della didattica introducendo uno spazio più ampio per le attività esterne alle classi.



Unico complesso di 4 scuole

Schema singola scuola (10 aule)



Vista interna aula

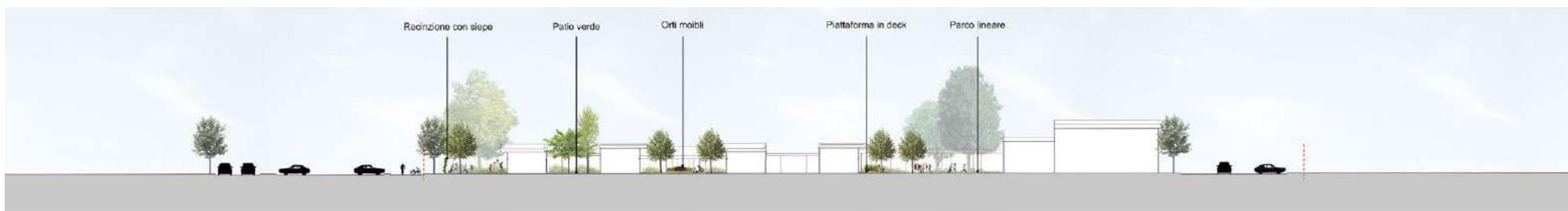


Vista nuovo spazio distributivo

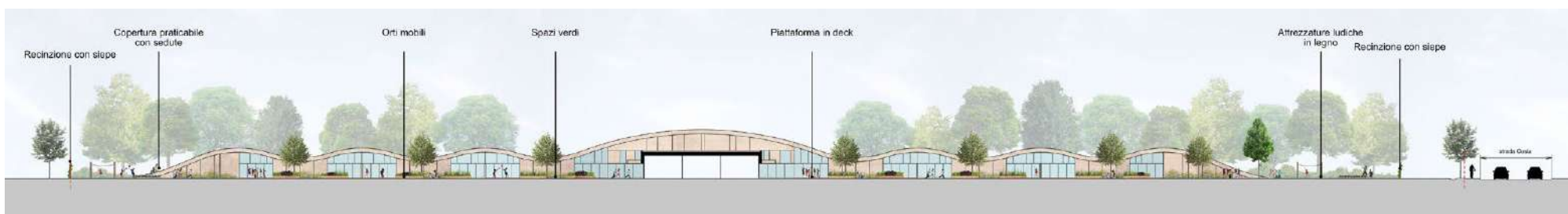
TAVOLA 2A - LANDSCAPE E SPAZI ESTERNI



Vista degli orti didattici

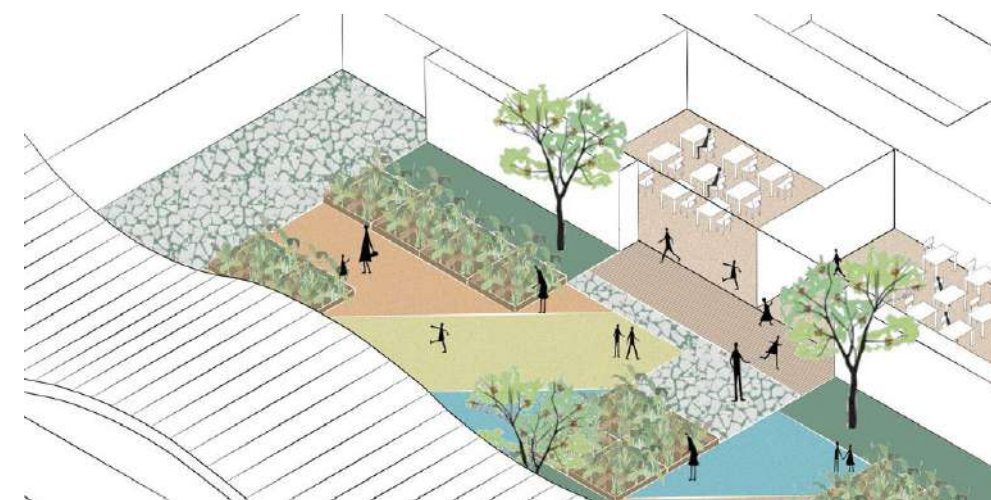


Sezione paesaggistica AA



Sezione paesaggistica BB

- Design semplice e adattabile in situazioni applicative diverse
- Sostenibilità ambientale
- Educazione ambientale
- Materiali ecocompatibili



Schema funzionale cortili - Spazio ibrido



Schema funzionale parco lineare

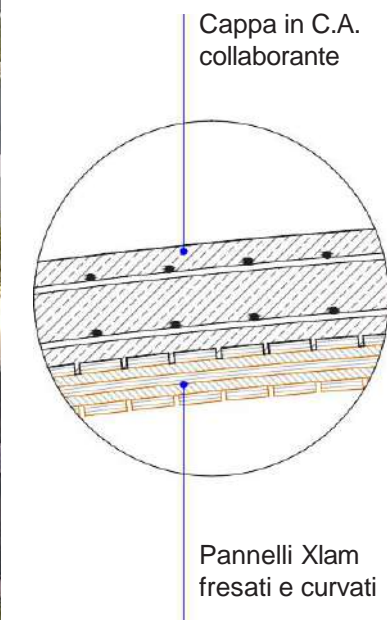


Schema funzionale giardino attrezzato

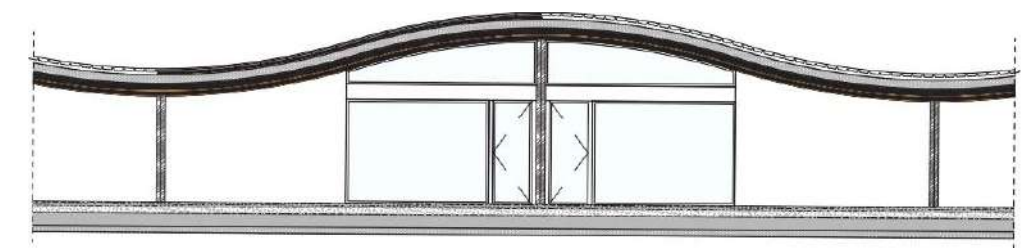
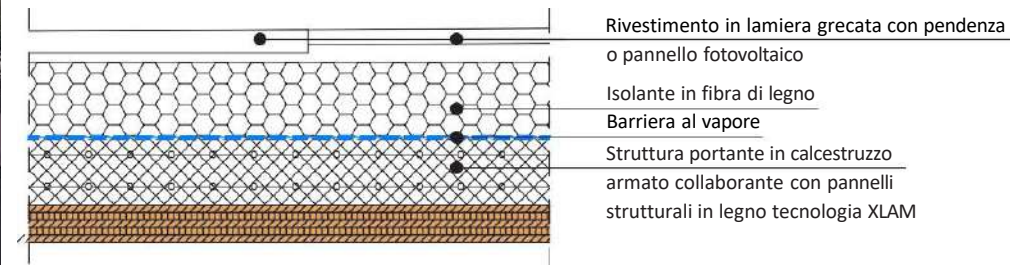
TAVOLA 2B - TECNOLOGIE COSTRUTTIVE



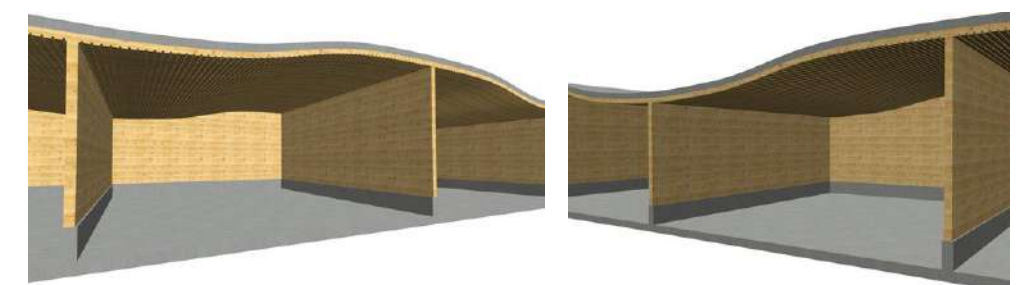
Tecnica costruttiva ibrida legno-cemento per la copertura.



Per la copertura è stata adottata una tecnologia all'avanguardia che prevede l'uso ibrido della tecnologia x-lam combinata con una cappa in cemento armato collaborante. Questa tecnologia consente di sagomare l'xlam nel senso trasversale adeguandolo alla sagoma grazie a delle fresature longitudinali su entrambe le facce senza necessità di utilizzare più costosi processi di curvatura dei pannelli nel senso delle fibre di legno. Le fresate sull'intradosso consentono di lasciare a vista il pannello xlam mentre le fresate sull'estradosso attuano la collaborazione statica con il getto in cemento. La presenza del cemento nel pacchetto dà maggiori garanzie e standard prestazionali sia dal punto di vista sismico che dal punto di vista dell'inerzia e dell'efficienza termica della copertura.



Sezione tipo delle aule didattiche



Tecnica costruttiva ibrida legno-cemento

