

CASA LIBERTY

Tra mare e storia

Tra il mare e la millenaria storia di Napoli, affacciata su Piazza Sannazzaro, una casa di inizio '900 è stata ripensata salvaguardando la sua nobile storia.

Laddove possibile l'originale disegno delle boiserie è stato conservato, mentre le parti mancanti sono state finemente riprodotte ed integrate con lo schema esistente.

Anche gli originari pavimenti in listelli a quadrotti di nobile rovere, rinvenuti al di sotto di una scellerata sovrapposizione di pavimento in gres porcellanato di epoca moderna, sono stati riportati alla luce e hanno trovato nuova vita dopo un importante intervento di restauro.

Le porte degli anni '20 sono state affidate a mastri restauratori napoletani mentre vetrerie locali hanno realizzato i vetri plissettati, sul disegno di quelli già esistenti.

La distribuzione interna è stata rimodulata in base agli studi sulla luce naturale e del contesto urbano. L'ampio living troneggia sulla celebre piazza dedicata al poeta Jacopo Sannazzaro caratterizzata dalla storica Fontana della Sirena, realizzata da Buccini e Jerace e che trovò la sua attuale collocazione solo nel 1924, essendo stata inizialmente pensata per i giardini della stazione ferroviaria.

In totale rottura con l'architettura di inizio secolo gli arredi spiccano per eclettismo e modernità, grazie all'inserimento di elementi di design unici ideati dallo studio, come il lavabo in acciaio nero della serie "tubo", ed accostati ad altri iconici elementi, che vanno dalle sedie "Capital Complex" di Cassina, al lampadario "Stochastic" di Luceplan che con il loro estro fanno da contraltare alla rigida austerità dell'architettura.

Al centro della cucina (modello "B3" di Bulthaup), dal pavimento in marmo africano si eleva un monolite a cui è saldato un grande piano in aggetto. L'ambiente è separato dal corridoio per mezzo dell'ampia vetrata scorrevole ("Sherazade" di Glas Italia).

Gli unici ambienti volutamente decontestualizzati sono i bagni ad uso privato posti nelle zone letto, di ispirazione fortemente marocchina con resine color terra e cementine dai colori sgargianti e naturali.

"Per il confort ed il benessere degli ambienti, un ruolo fondamentale è sancito dalle numerose ricerche sulla neuroarchitettura che lo studio porta avanti dal 2013. Illuminazione artificiale, forme, colori e materie sono pensate per donare il massimo benessere neuronale ai fruitori."

Per approfondimenti consultare il blog :

<https://www.antoniodimaro.it/le-neuroscienze-le-implicazioni-con-larchitettura-e-con-il-wellnessdesign/>









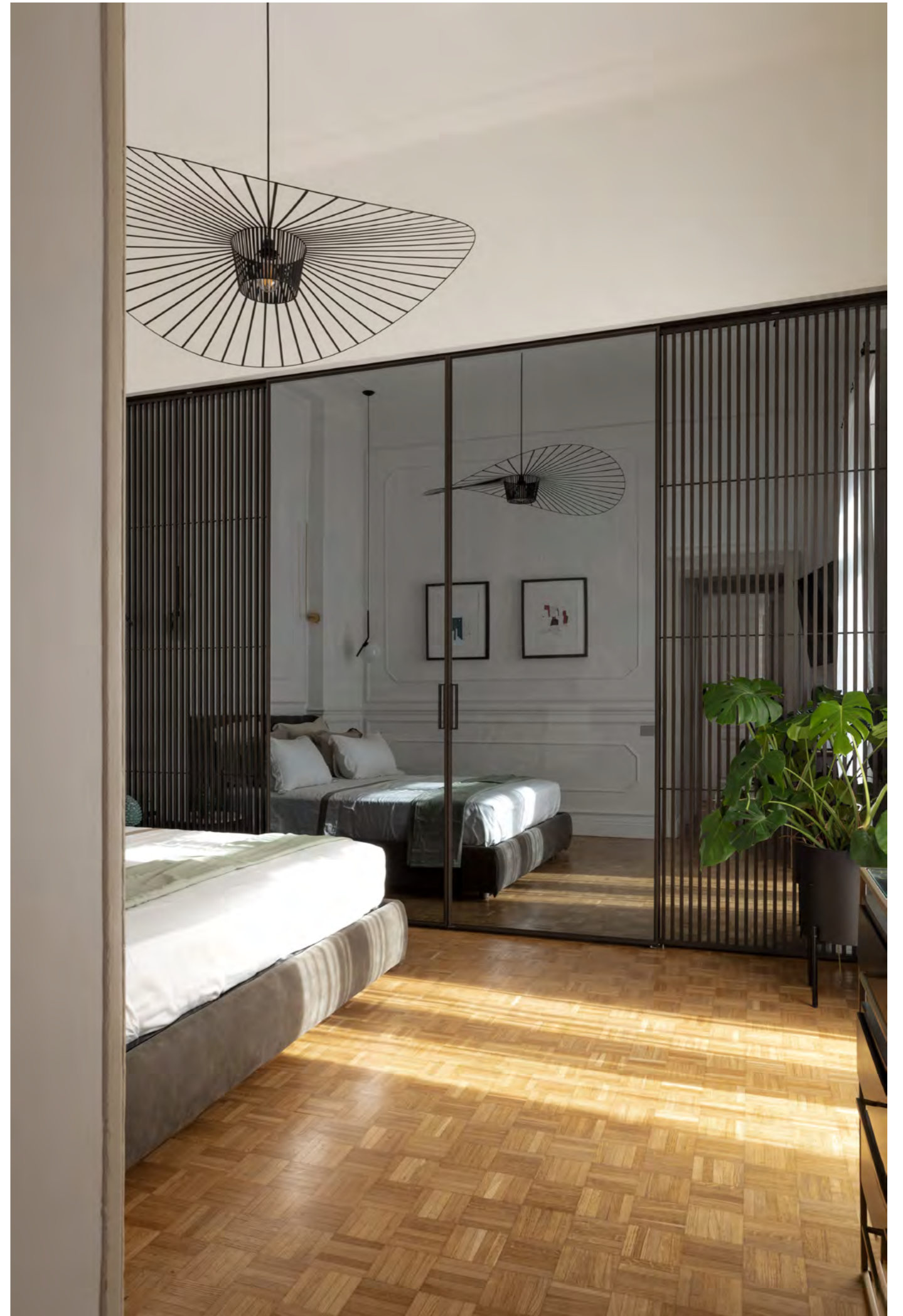
















1



2



3



4



5



6



7



8



9



10



11



12



13



14



15



16



17

Arredi e Illuminotecnica

Artemide Castore Sospensione

Luceplan Stochastic

Capod'opera mobile bar living

Glas Italia Sherazade

Carl Hansen e Son poltronica CH25

Cassina Capitol complex

Rimadesio armadio camera da letto

Catellani & Smith Light stick

Petite Friture Vertigo

Serge Mouille AP2B1C

Carlo Frattini rubinetteria

Aziende Partner

Impresa Esecutrice Edilnex srl di Vincenzo Scotti

Opere di Falegnameria Amato 1926 di Andrea Amato

Impianti Tecnologici Aerreimpianti di Antonio Ambrosio

Cucina Bulthaup B3 di Spazio Materie

antoniodimaro
& partners

Antonio Di Maro Architetto
via Martucci 56, 80121, Napoli
cell +39 3386510541 tel/fax +39 08119565375
info@antoniodimaro.it
www.antoniodimaro.it

CO

Carlo Oriente Fotografo
via Gramsci 40, 80159, Torre del Greco (Na)
cell +39 3357015472
carloorientefoto@gmail.com
www.carloriente.it