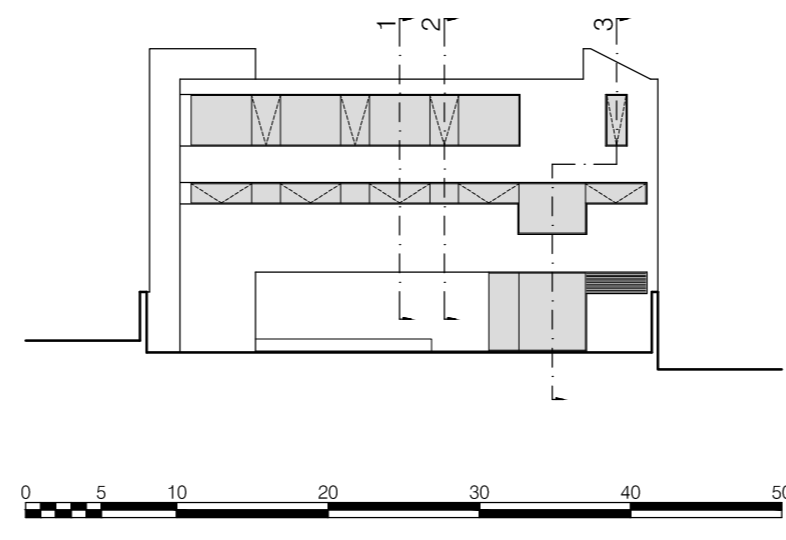


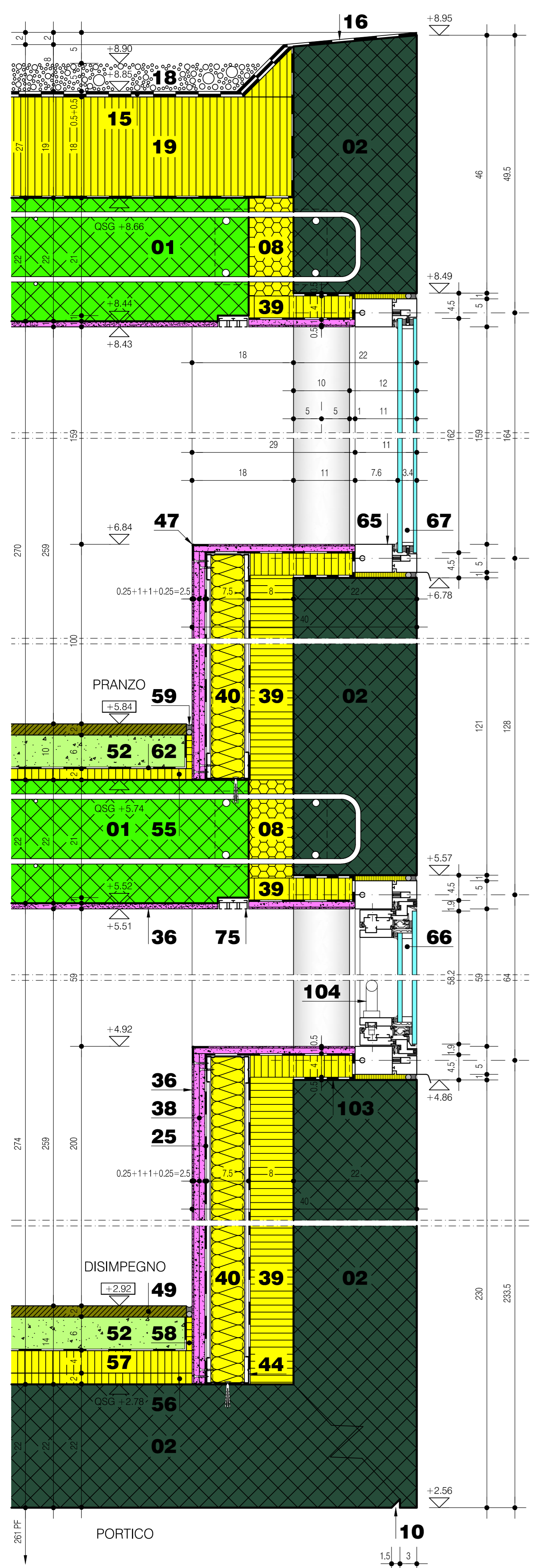
SCALA: 1:5	SEZIONE SERRAMENTI LATO SUD-EST	DATA 11.11.2014
FORMATO: 59,4 x 84		COPR. 01.10.2015
DISEGNATO: MZ		CORR.
phone +41 91 825 50 57		web www.architet-tino.ch



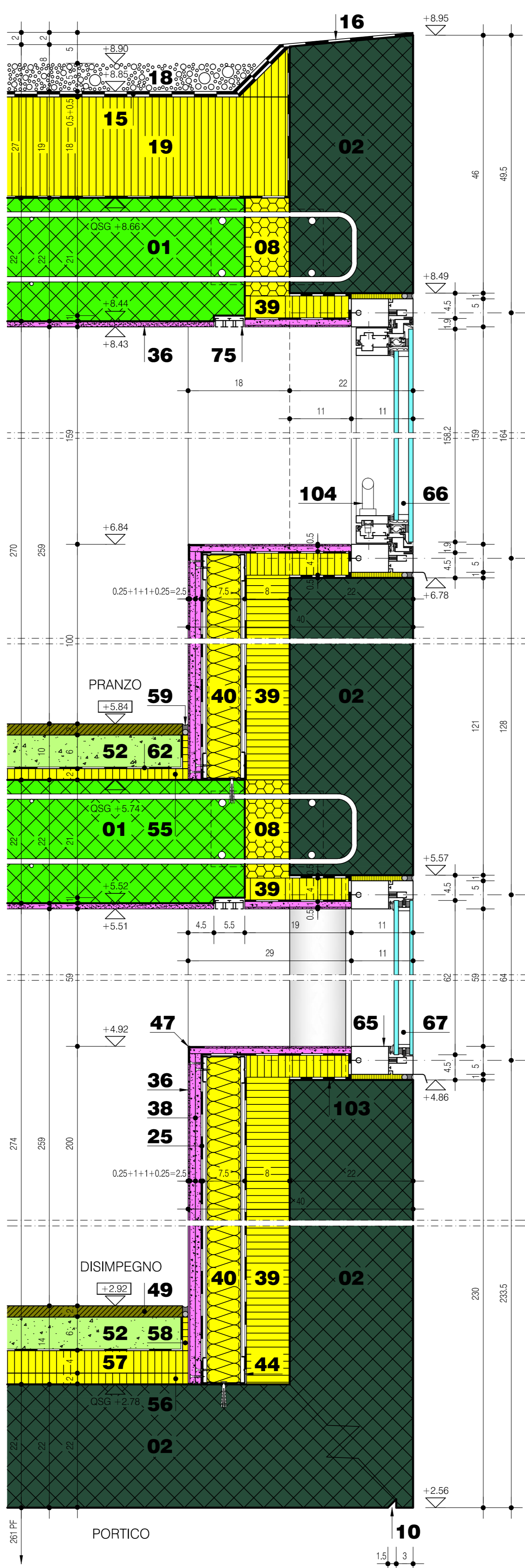
QUOTA PAVIMENTO FINITO	PIANO TERRENO	CALCESTRUZZO A FACCIAVISTA
QSG QUOTA SOLETTA GREZZA	±0.00 = 237.05 m slm	CALCESTRUZZO NORMALE
QS QUOTA SOGLIA FINITA		MURATURA IN LATERIZIO
QP QUOTA PARAPETTO FINITO		ISOLAZIONE TERMICA RIGIDA
H ALTEZZA FINITA LOCALE		ISOLAZIONE TERMICA MORBIDA

TUTTE LE MISURE SI RIFERISCONO A FILO GREZZO PER MURATURE E TAVOLATI, A LUCE FINITA PER FINESTRE E PORTE, E SONO DA CONTROLLARE IN CANTIERE A RISCHIO DELL'IMPRESA ESECUTRICE. EVENTUALI DISCREPANZE SONO DA COMUNICARE TEMPESTIVAMENTE ALLA D.L. O ALL'ARCHITETTO. LE QUOTE E LE MISURE DEI PIANI DELL'INGEGNERE E DI ALTRE DITTE SONO DA RAFFRONTARE CON I PIANI DELL'ARCHITETTO, CHE HANNO ASSOLUTA PRECEDENZA RISPETTO A QUELLI SUMMENZIATI. PER I RISPARMI E LE SCALATURE SONO DA RISPETTARE I PIANI DEGLI IMPIANTI SANITARI, DI RISCALDAMENTO E ELETTRICI, CONSEGNATI DA PARTE DEI PROGETTISTI CONSULENTI O DAGLI IMPIANTISTI.

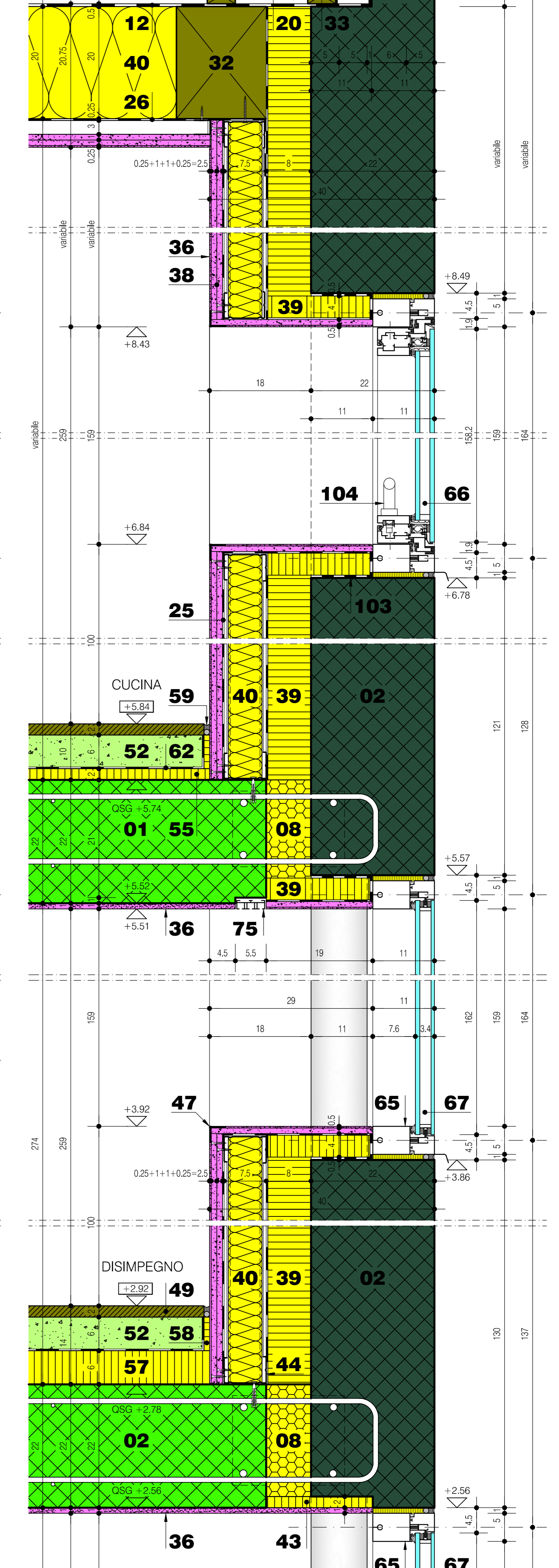
SEZIONE 1



SEZIONE 2



SEZIONE 3



- LEGENDA**
- 01 CALCESTRUZZO ARMATO
 - 02 CALCESTRUZZO ARMATO A FACCIAVISTA
 - 08 ELEMENTO DARMATURA ISOLANTE TIPO GBL KVN (ditta Ancon), ISOLAZIONE SWISSPOR PUR VESTO (λ = 0,028 W/mK), spessore mm 80
 - 10 GOCCIAIOLATO ESEGUITO CON LISTE TRIANGOLARI PROFIX, sezione mm 15 x 15
 - 12 TELO SOTTO MANTO PER TETTI A FALDA TIPO STAMASOL
 - 13 IMPERMEABILIZZAZIONE CON GUAINA LIQUIDA TIPO TRIFLEX O IN EPDM INCOLLATO DIRETTAMENTE AL CALCESTRUZZO
 - 16 IMPERMEABILIZZAZIONE IN MANTI BITUMINOSI A 2 STRATI
 - 18 G-HAIA TONDA LAVATA, granulometria mm 16/32
 - 19 ISOLAZIONE TERMICA IN POLIURETANO ESPANSO TIPO SWISSPOR PUR ALLU (λ = 0,022 W/mK), spessore mm 180
 - 20 RIVESTIMENTO IN ACCIAIO INOX MATT PLUS, AGGRAFFATO PER SPIOVENTE TETTO
 - 23 SCOSSALINA DI BORDO DEL TETTO IN ACCIAIO INOX MATT PLUS
 - 24 FOGGLIO DELTA MS CON PROFILO DI FISSAGGIO
 - 25 BARRIERA VAPORE
 - 26 BARRIERA VAPORE ALU CON GIUNTO RINFORZATO
 - 29 TAVOLA IN NOVOPHEN, spessore come a dettaglio
 - 32 CORRENTINO IN LEGNO, sezione mm 200 x 160
 - 33 LISTONATURA, sezione mm 50 x 30
 - 36 FINITURA IN GESSO
 - 38 LASTRA IN GESSO/FIBRA, 2 strati di spessore mm 10 x 2
 - 39 ISOLAZIONE TERMICA IN POLIURETANO TIPO SWISSPOR PUR ALLU (λ = 0,022 W/mK), spessore mm 80, eventualmente con foglio PE contro beton
 - 40 ISOLAZIONE TERMICA IN LANA DI VETRO ISOVER PB M032 (λ = 0,032 W/mK), spessore mm 60 / 200
 - 42 ISOLAZIONE TERMICA TIPO FOAMGLAS T4 (λ = 0,040 W/mK), POSATA E RASATA CON BITUME A CALDO
 - 43 ISOLAZIONE IN GETTO TIPO STYROFOAM (λ = 0,033 W/mK), spes. mm 20
 - 44 PROFILI ZINCATI TIPO KNAUF, mm 75 (CW 75/UM)
 - 47 PARASPIGOLO IN ACCIAIO ZINCATO TIPO KNAUF, dimensioni mm 31 x 31
 - 48 PAVIMENTO IN PIETRA ARTIFICIALE, spessore mm 10
 - 49 PAVIMENTO IN LEGNO MASSICCIO, spessore mm 20
 - 52 BETONCINO FLOTTANTE
 - 55 ISOLAZIONE TERMICA PER PAVIMENTI CON BUONA RESISTENZA ALLA COMPRESIONE TIPO SWISSPOR ROLL EPS 30 tipo 2 (λ = 0,033), spessore mm 20

- 56 PANNELLI ISOLANTI VACUUM TIPO SWISSPOR VIP (λ = 0,007 W/mK) spessore mm 20 con feltro sui due lati
- 57 ISOLAZIONE TERMICA IN POLIURETANO TIPO SWISSPOR PUR ALLU (λ = 0,022 W/mK) spessore mm 40 / 60
- 58 NASTRO DI BORDO
- 59 SILICONATURA, completa di gomma piuma spessore mm 5
- 62 STRATO DI SEPARAZIONE
- 65 SERRAMENTO TIPO FACCIATA STRUTTURALE SCHÜCO AWS 114 SG/SG.SI CON ANTE A SPORGERE (struttura mm 50 x 65)
- 66 VETRO ISOLANTE, spessore totale da definire con vetro U = 1,0 W/mK: - lastra interna temperata mm 8 - intercapedine con gas Argon mm 18 - lastra esterna temperata mm 8
- 67 VETRATURA ISOLANTE NORMALE, spes. totale da definire con vetro U = 1,0 W/mK: - intercapedine basso emissivo mm 8 - intercapedine con gas Argon mm 20 - lastra esterna mm 6
- 75 BINARIO PORTANTE
- 103 GUAINA ADESIVA PARAVENTO, POSATA DAL METALCOSTRUTTORE SECONDO PRESCRIZIONI SCHÜCO
- 104 MANIGLIA TIPO GLUTZ (MEMPHIS) IN ACCIAIO INOX, COMPLETA DI ROSETTE PER COSTRUZIONI METALLICHE

