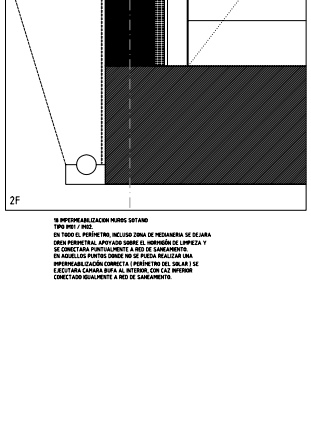
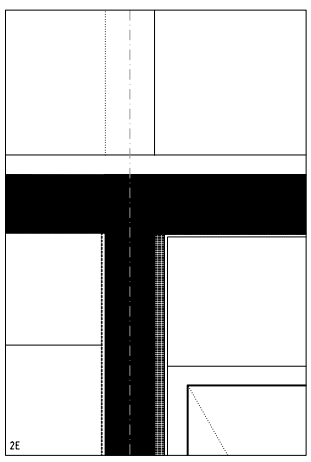
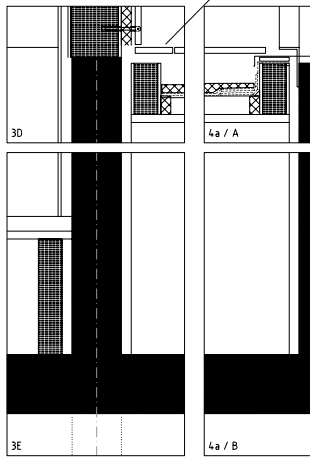
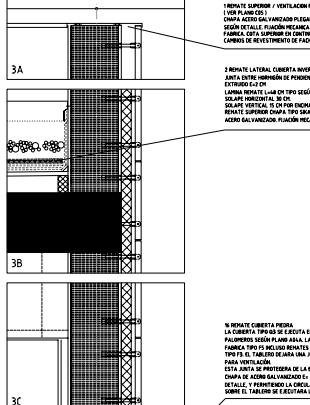


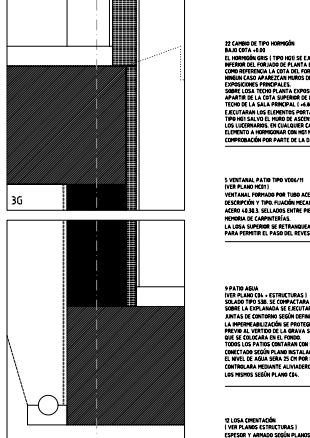
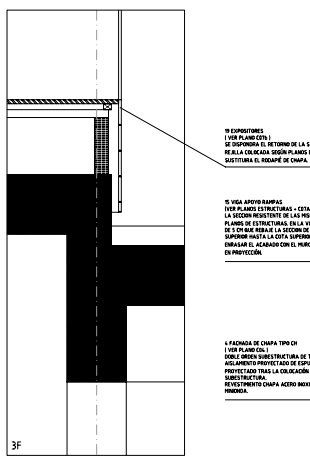
21 REFORZAR SALA EXPOSICIONES PRINCIPAL / CASA DEL FONDO DE REALIZAR MEDIANTE TORNILLOS SEGÚN PLANOS DE INSTALACIONES. VER TABLA 4. REALIZAR UN HORMIGÓN DE GRAN CIRCUNFERENCIA DE DIÁMETRO 40 CM. SE PREVENIRÁN ANTES DE ENTERRAR LOS TORNILLOS. SE REALIZARÁN SEGÚN DETALLES DE EJECUCIÓN DE ESTRUCTURAS. LA COLOCACIÓN DE LOS PLANOS DE ESTRUCTURAS DE TORNILLOS CADA 20 CM. DEBE SER REALIZADA TRÁNS TRAZADO DE LAS LÍNEAS DE ARQUITECTURA.



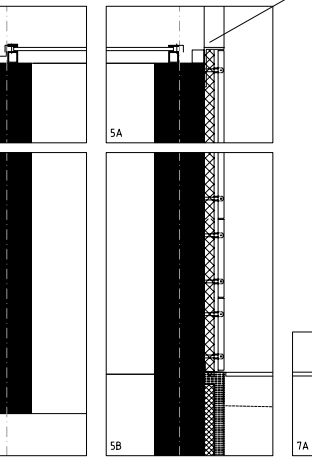
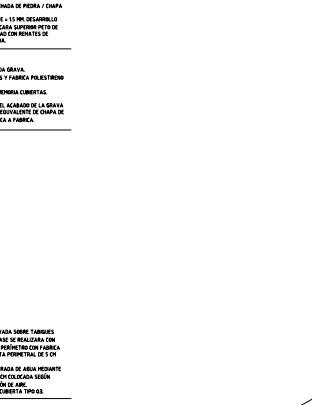
22 REFORZAR CIMENTACIÓN MEDIANTE TORNILLOS SEGÚN PLANOS DE INSTALACIONES. VER TABLA 4. PREVENIR, INCLUIDO DIBUJO DE MEDIANERA SE DEJARA HERRA PERFORADA, APUNTO SOBRE DE HORMIGÓN DE FRECUENCIA Y SE CONECTARÁ PUNTUALMENTE A BORDO DE SANAMIENTOS EN EL PUNTO DE CONTACTO DE VEDA REALIZADA UNA REFORZACIÓN CORRECTA E IMPEDIR QUE LOS BARRAS SE DESLIZEN CADA BARRA AL MENOS CON CADA HERRA CONECTACIÓN IGUALMENTE A BORDO DE SANAMIENTOS.



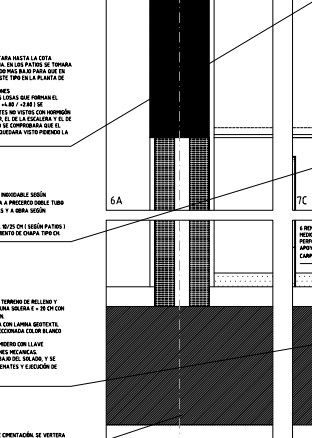
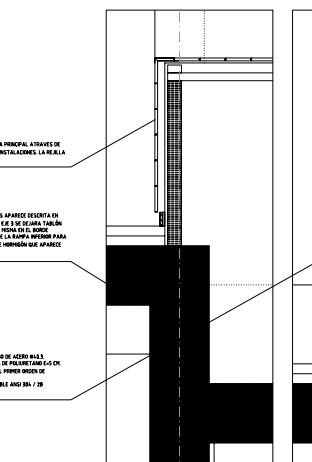
23 REFORZAR SALA EXPOSICIONES PRINCIPAL / CASA DEL FONDO DE REALIZAR MEDIANTE TORNILLOS SEGÚN PLANOS DE INSTALACIONES. VER TABLA 4. REALIZAR UN HORMIGÓN DE GRAN CIRCUNFERENCIA DE DIÁMETRO 40 CM. SE PREVENIRÁN ANTES DE ENTERRAR LOS TORNILLOS. SE REALIZARÁN SEGÚN DETALLES DE EJECUCIÓN DE ESTRUCTURAS. LA COLOCACIÓN DE LOS PLANOS DE ESTRUCTURAS DE TORNILLOS CADA 20 CM. DEBE SER REALIZADA TRÁNS TRAZADO DE LAS LÍNEAS DE ARQUITECTURA.



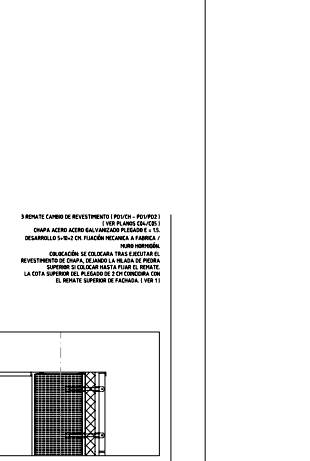
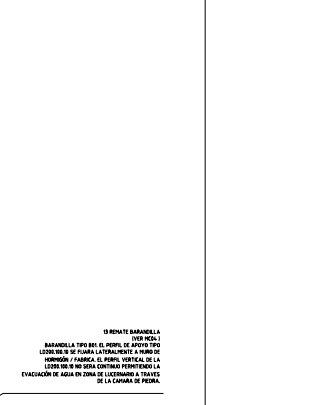
24 REFORZAR SALA EXPOSICIONES PRINCIPAL / CASA DEL FONDO DE REALIZAR MEDIANTE TORNILLOS SEGÚN PLANOS DE INSTALACIONES. VER TABLA 4. REALIZAR UN HORMIGÓN DE GRAN CIRCUNFERENCIA DE DIÁMETRO 40 CM. SE PREVENIRÁN ANTES DE ENTERRAR LOS TORNILLOS. SE REALIZARÁN SEGÚN DETALLES DE EJECUCIÓN DE ESTRUCTURAS. LA COLOCACIÓN DE LOS PLANOS DE ESTRUCTURAS DE TORNILLOS CADA 20 CM. DEBE SER REALIZADA TRÁNS TRAZADO DE LAS LÍNEAS DE ARQUITECTURA.



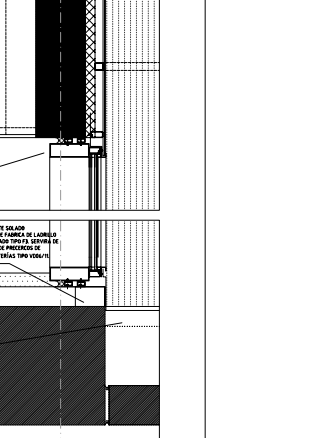
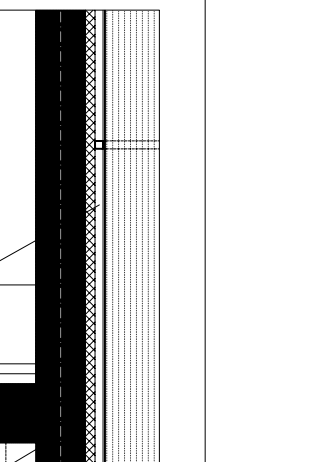
25 REFORZAR SALA EXPOSICIONES PRINCIPAL / CASA DEL FONDO DE REALIZAR MEDIANTE TORNILLOS SEGÚN PLANOS DE INSTALACIONES. VER TABLA 4. REALIZAR UN HORMIGÓN DE GRAN CIRCUNFERENCIA DE DIÁMETRO 40 CM. SE PREVENIRÁN ANTES DE ENTERRAR LOS TORNILLOS. SE REALIZARÁN SEGÚN DETALLES DE EJECUCIÓN DE ESTRUCTURAS. LA COLOCACIÓN DE LOS PLANOS DE ESTRUCTURAS DE TORNILLOS CADA 20 CM. DEBE SER REALIZADA TRÁNS TRAZADO DE LAS LÍNEAS DE ARQUITECTURA.



26 REFORZAR SALA EXPOSICIONES PRINCIPAL / CASA DEL FONDO DE REALIZAR MEDIANTE TORNILLOS SEGÚN PLANOS DE INSTALACIONES. VER TABLA 4. REALIZAR UN HORMIGÓN DE GRAN CIRCUNFERENCIA DE DIÁMETRO 40 CM. SE PREVENIRÁN ANTES DE ENTERRAR LOS TORNILLOS. SE REALIZARÁN SEGÚN DETALLES DE EJECUCIÓN DE ESTRUCTURAS. LA COLOCACIÓN DE LOS PLANOS DE ESTRUCTURAS DE TORNILLOS CADA 20 CM. DEBE SER REALIZADA TRÁNS TRAZADO DE LAS LÍNEAS DE ARQUITECTURA.



27 REFORZAR SALA EXPOSICIONES PRINCIPAL / CASA DEL FONDO DE REALIZAR MEDIANTE TORNILLOS SEGÚN PLANOS DE INSTALACIONES. VER TABLA 4. REALIZAR UN HORMIGÓN DE GRAN CIRCUNFERENCIA DE DIÁMETRO 40 CM. SE PREVENIRÁN ANTES DE ENTERRAR LOS TORNILLOS. SE REALIZARÁN SEGÚN DETALLES DE EJECUCIÓN DE ESTRUCTURAS. LA COLOCACIÓN DE LOS PLANOS DE ESTRUCTURAS DE TORNILLOS CADA 20 CM. DEBE SER REALIZADA TRÁNS TRAZADO DE LAS LÍNEAS DE ARQUITECTURA.



28 REFORZAR SALA EXPOSICIONES PRINCIPAL / CASA DEL FONDO DE REALIZAR MEDIANTE TORNILLOS SEGÚN PLANOS DE INSTALACIONES. VER TABLA 4. REALIZAR UN HORMIGÓN DE GRAN CIRCUNFERENCIA DE DIÁMETRO 40 CM. SE PREVENIRÁN ANTES DE ENTERRAR LOS TORNILLOS. SE REALIZARÁN SEGÚN DETALLES DE EJECUCIÓN DE ESTRUCTURAS. LA COLOCACIÓN DE LOS PLANOS DE ESTRUCTURAS DE TORNILLOS CADA 20 CM. DEBE SER REALIZADA TRÁNS TRAZADO DE LAS LÍNEAS DE ARQUITECTURA.

NOTA: ANTES DE EJECUTAR LOS SOLADOS Y LAS CUBIERTAS, LA D.F. DEBERÁ COMPROBAR LA CORRECTA SITUACIÓN DE LAS REDES DE INSTALACIONES

MUSEO DE SEMANA SANTA DE HELLÍN

PLANO:	CONSTRUCCIÓN, SECCIÓN LONGITUDINAL 3/2	FECHA:	ABRIL 2002	Nº:	175
	DETALLES ESTRUCTURAS			ESCALA:	1:10
CORRECCIONES RECOMENDADAS:		MANTENIMIENTO BARRAS ALL		C01A	
CORRECCIONES RECOMENDADAS:		MANTENIMIENTO BARRAS ALL			
PROYECTIVO:	ENRIQUE CAMBERERO LOPEZ	COORDINADOR PROYECTO:			
		LIBR. PUENTE SERRANO	EXCM. AYUTAMIENTO DE HELLÍN (ALBACETE)		