



BERNINI²
NON UGUALI, UNICHE.

Estratto PRG

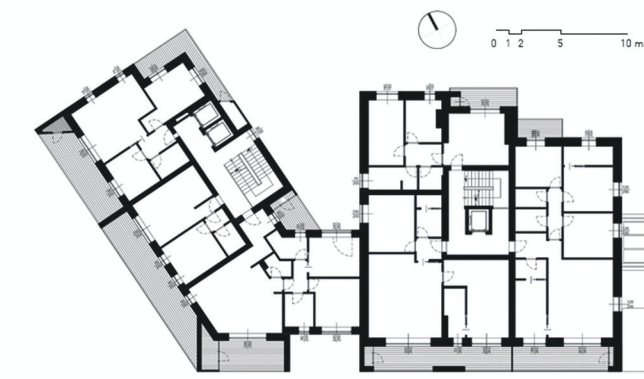


Un approccio di continuità, che riguarda il metodo di operare selezioni per affrontare la modernità. Una staffetta con la storia. In contrasto ricercato stanno al contempo la torre e l'attacco a terra: innovazione e assimilazione dell'identità dei luoghi, che sopravvive solo quando si riconosce all'architettura un valore positivo, al passato la dignità di rigenerare il presente. Nel salto dal basamento alla torre, dall'orizzontale al verticale, cambia il lessico architettonico e la scala dei dettagli: non più laterizi e frammenti preziosi, come nel prospetto della palazzina storica inglobata, ma grandi lastre e ampie vetrate panoramiche.

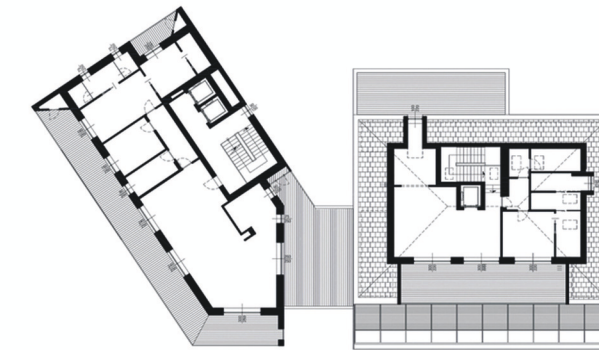
1 I nove piani fuori terra della Torre rielaborano in chiave contemporanea le suggestioni residenziali provenienti dal passato di un quartiere storico e stratificato.

2 Fronti aperti, salti di scala, disassamenti, arretramenti e avanzamenti, sguinci che catturano la luce, scandiscono la partitura di facciata.

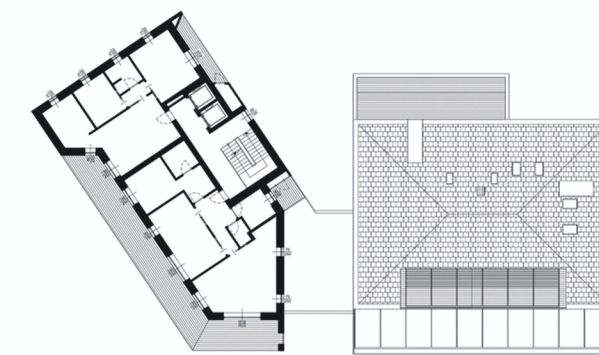
Una grande eterogeneità di proposte caratterizza l'intervento: dalla villa urbana con giardino al piano terra, alle soluzioni specifiche per gli ultimi 2 piani, che saranno abitazioni duplex o attici con viste emozionanti, giardini pensili e piscine sul tetto. Il risultato è una moltiplicazione di effetti spaziali, dilatazioni, microspazi ad altissima definizione, salti di scala che frammentano e alleggeriscono i blocchi monolitici introducendovi tutta la vivacità del tessuto urbano del quartiere.



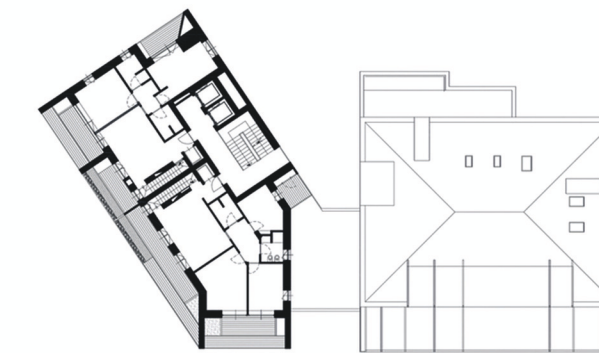
Piano secondo



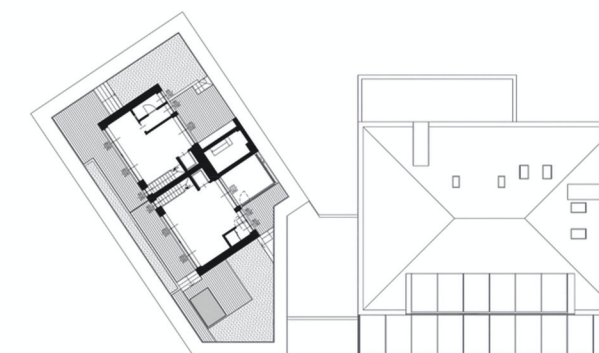
Piano quarto



Piano quinto



Piano settimo



Piano ottavo

