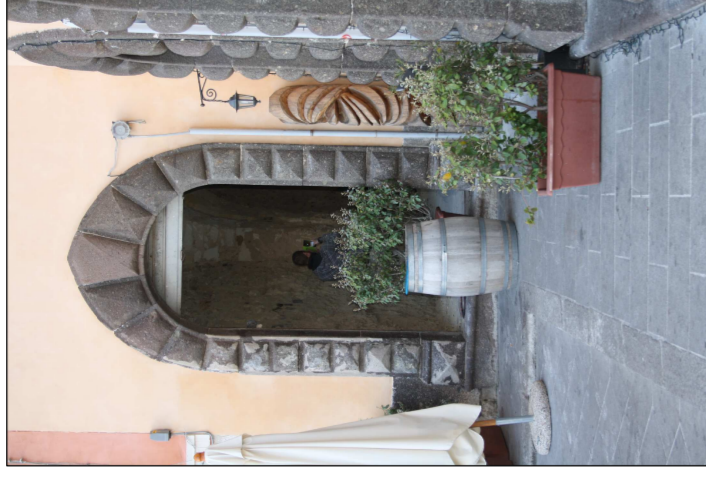


Soprintendenza per i Beni Architettonici

Progetto di una pizzeria in Piazza Tola n.14
ai sensi dell'art.22 del D.Lgs. 42/2004
(Procedimento di autorizzazione per interventi di edilizia)



Elaborato:

Pianta, sezione
(progetto assentito) scala 1:100
Pianta, sezioni prospetto
(progetto in variante) scala 1:100
Schema impianto elettrico
scala 1:100

Affittuario:
Mamma s.r.l. semplificata
(amm. Angelo Marras)

Progetto:
Arch. Antonio Paglietti

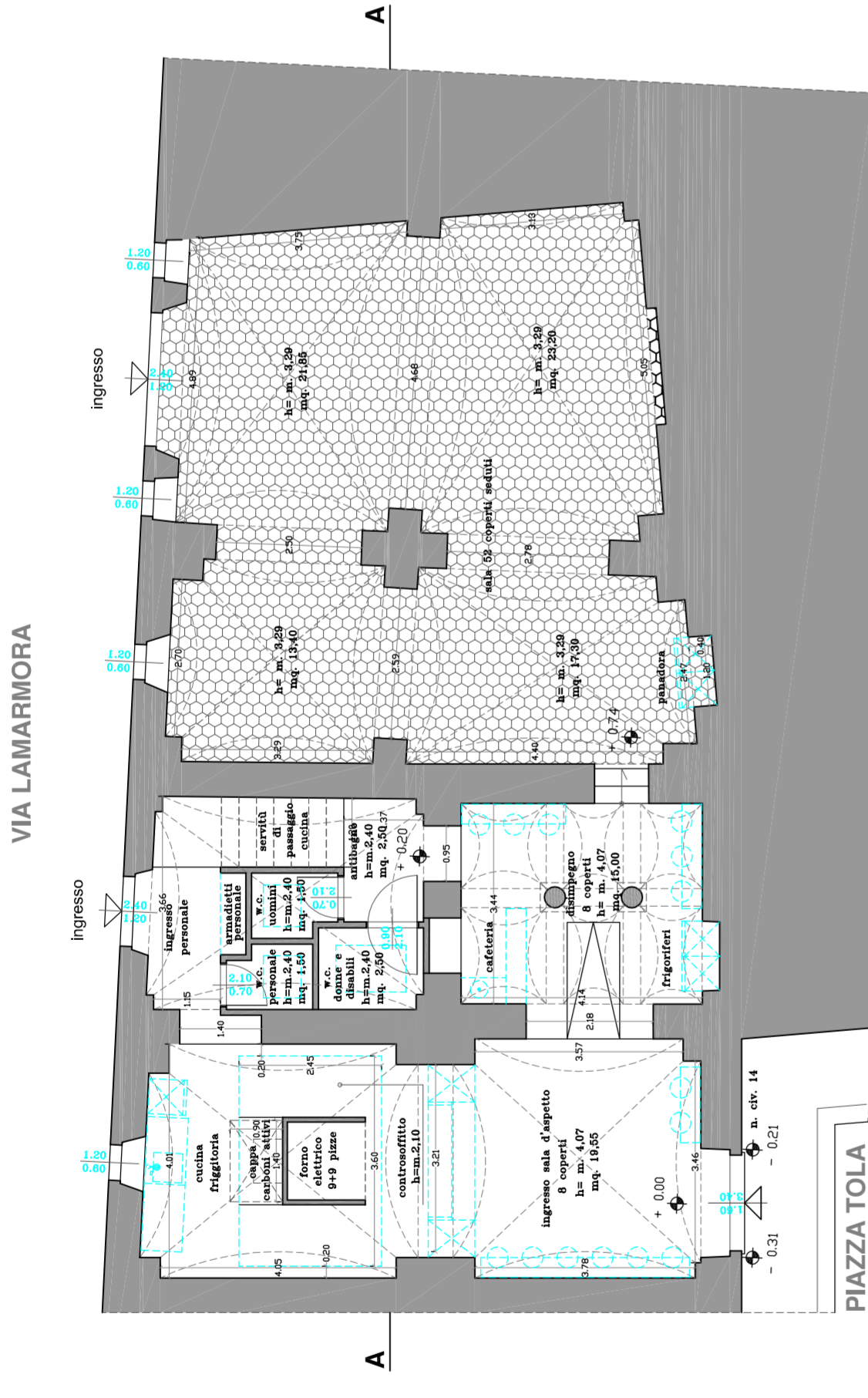
Studio:

Via Quarto n°4, Sassari

tel. 079/232208

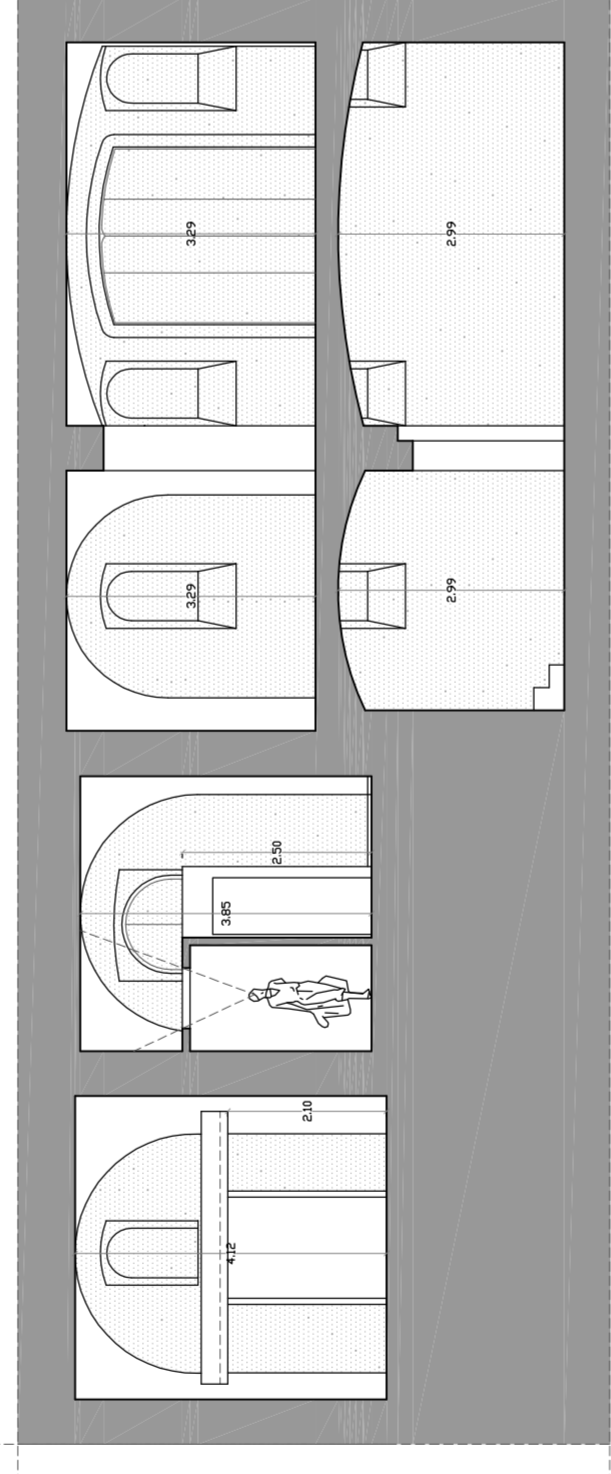
Data:

ARREDI CUCINA



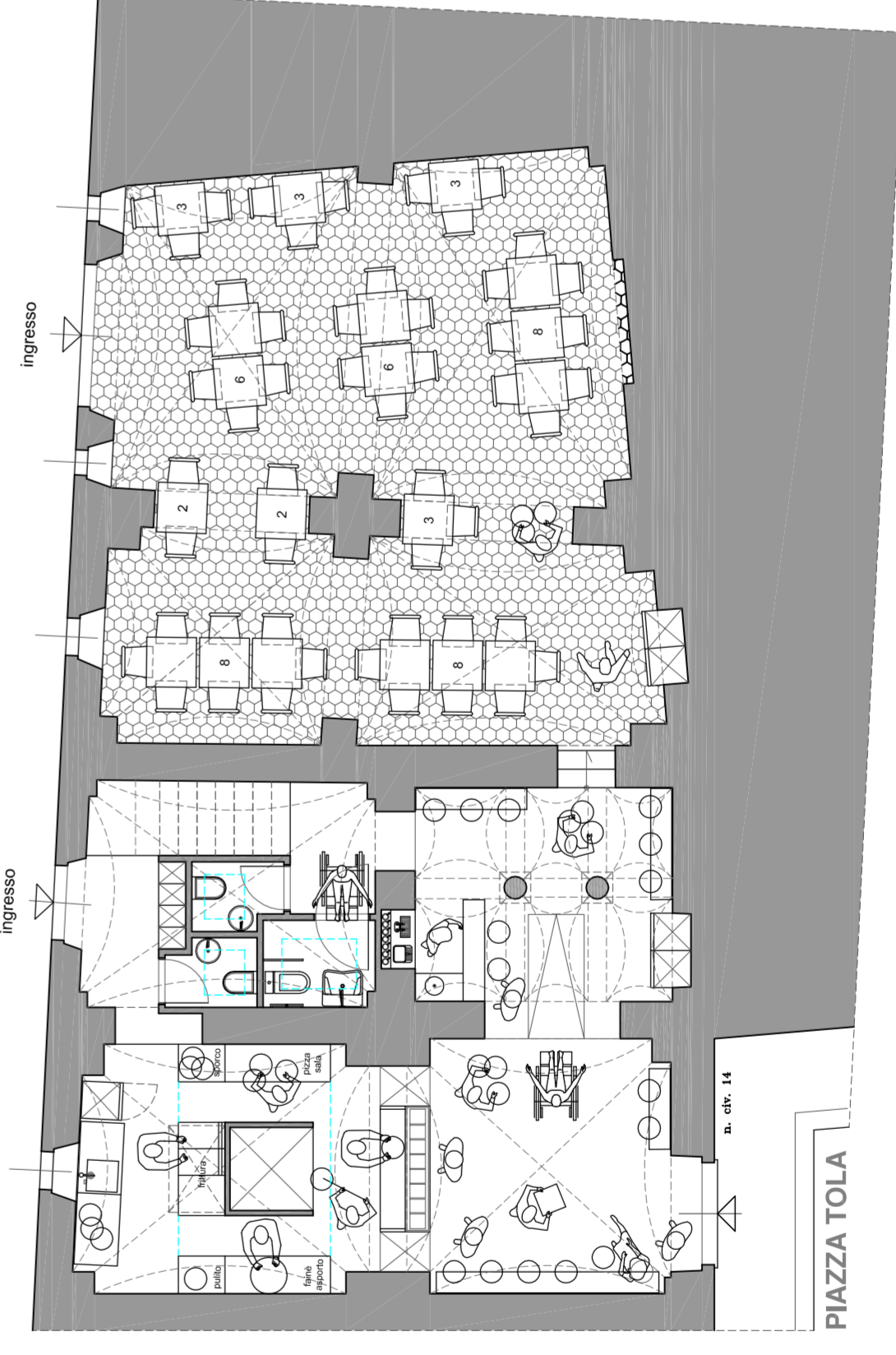
PIANTA PIANO TERRA
progetto assentito

scala 1:100



SEZIONE AA progetto assentito

scala 1:100



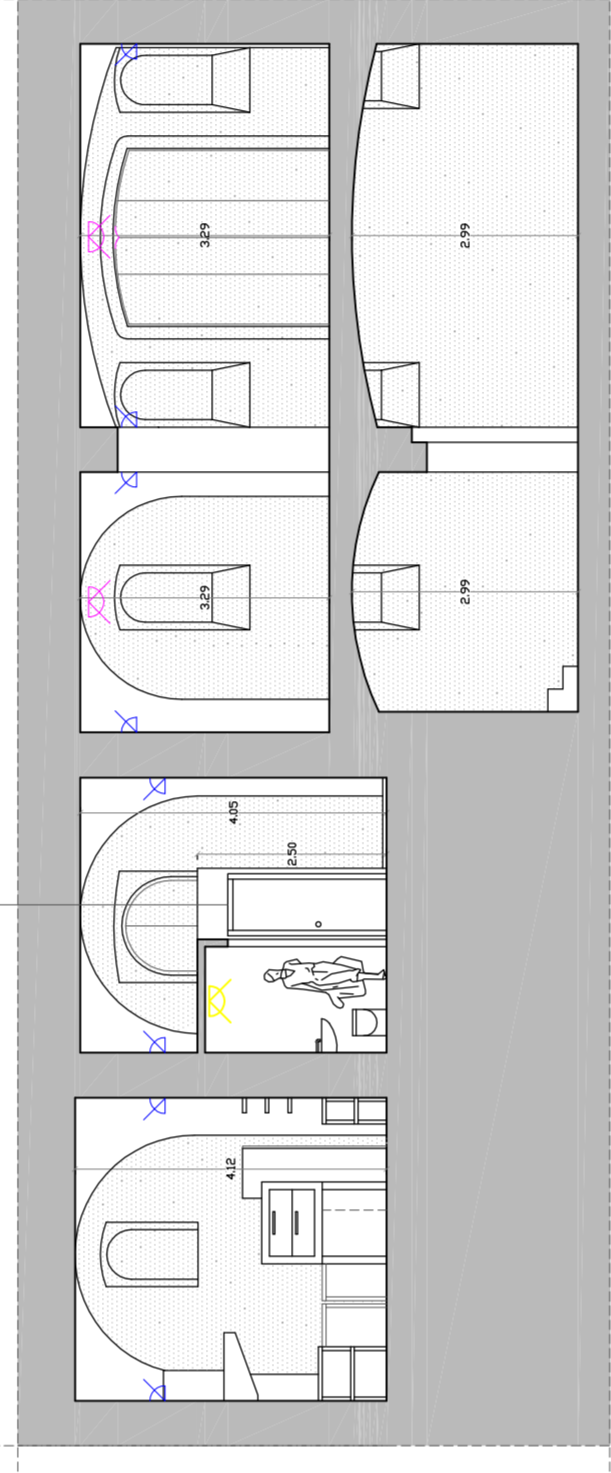
PIANTA PIANO TERRA
arredi progetto assentito

scala 1:100



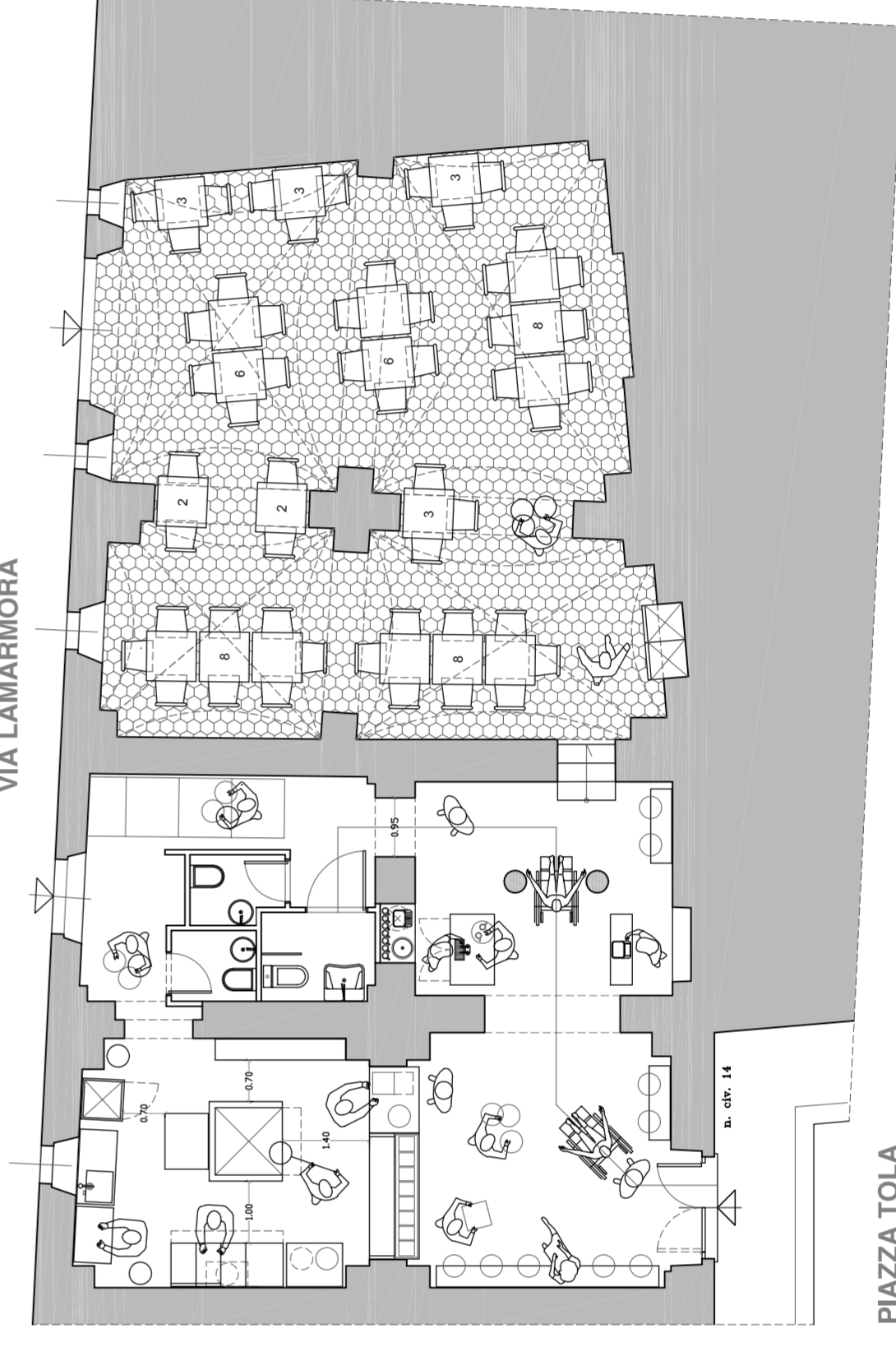
PIANTA PIANO TERRA
progetto in variante

scala 1:100



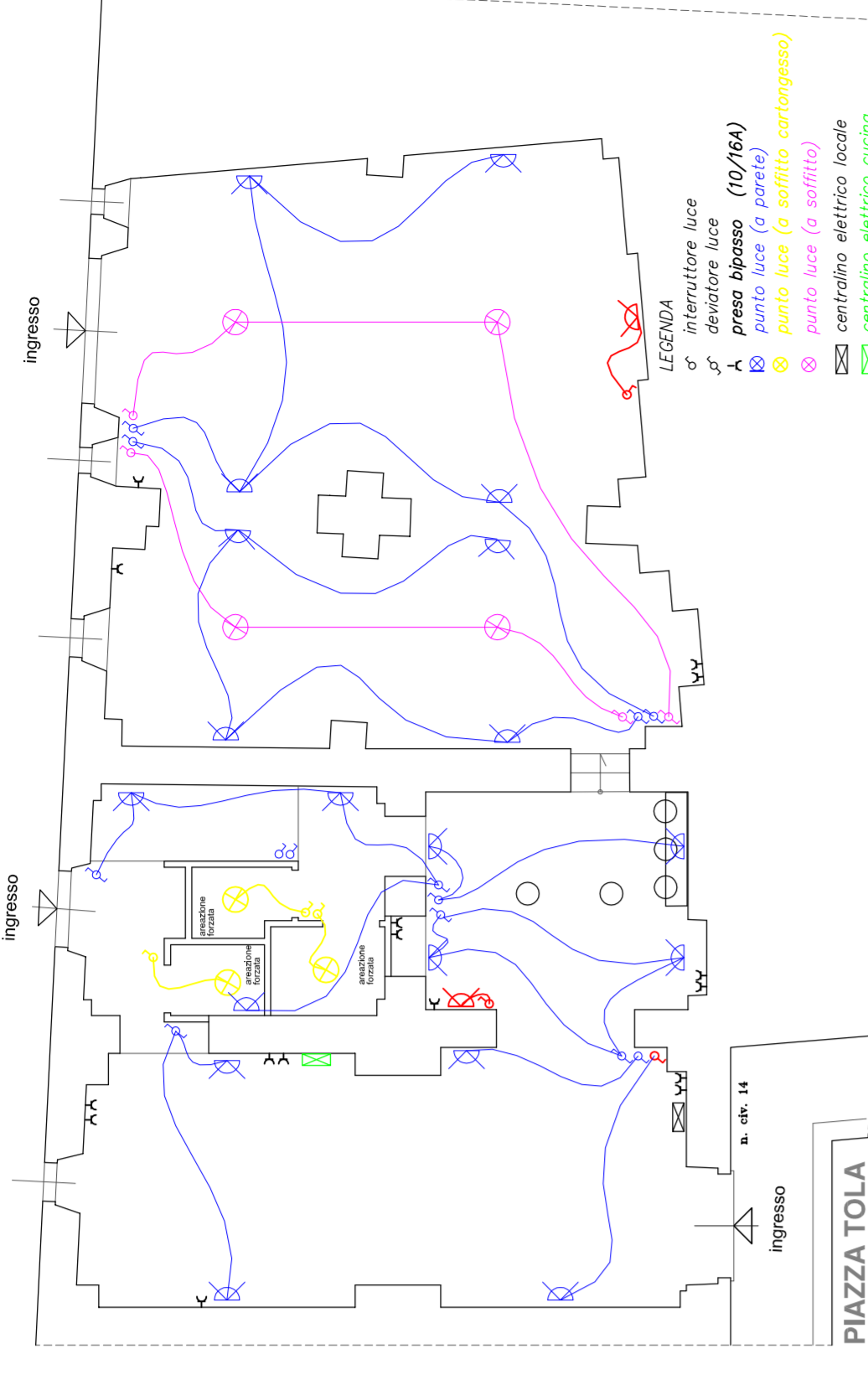
SEZIONE AA progetto in variante
arredi cucina (forno elettrico)

scala 1:100



PIANTA PIANO TERRA

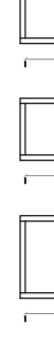
scala 1:100



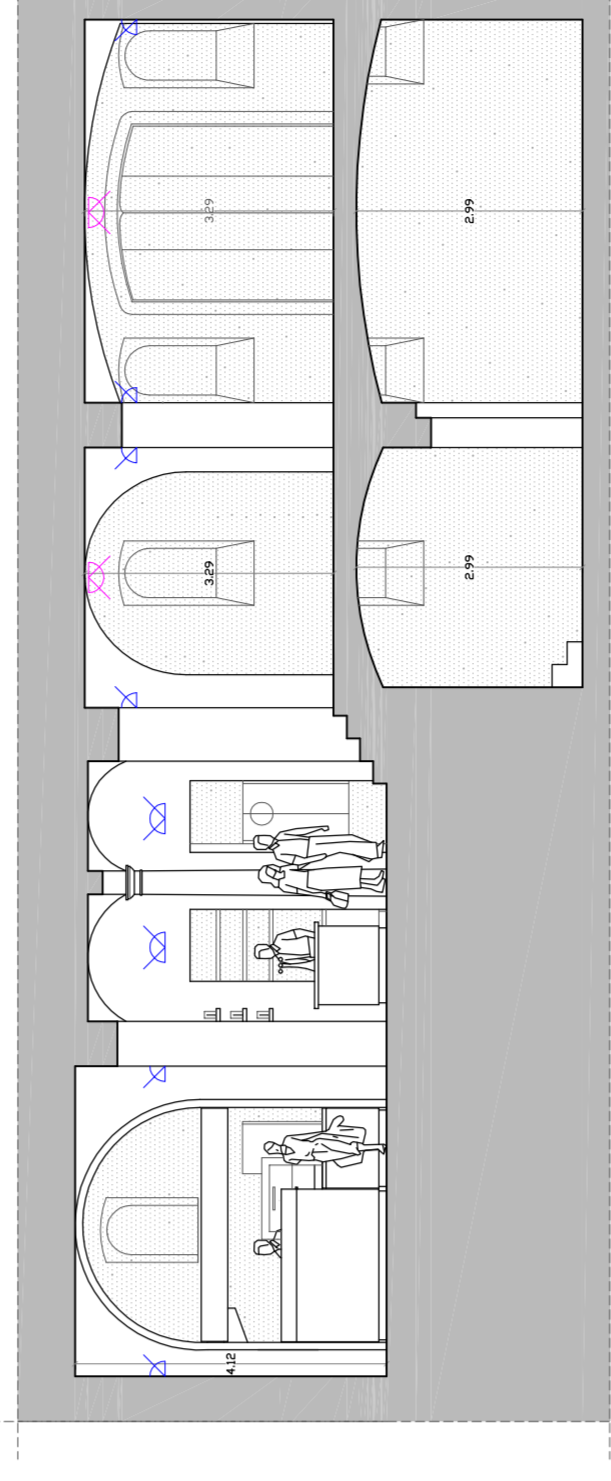
PIANTA PIANO TERRA
schema impianto elettrico

scala 1:100

Abaco serramenti

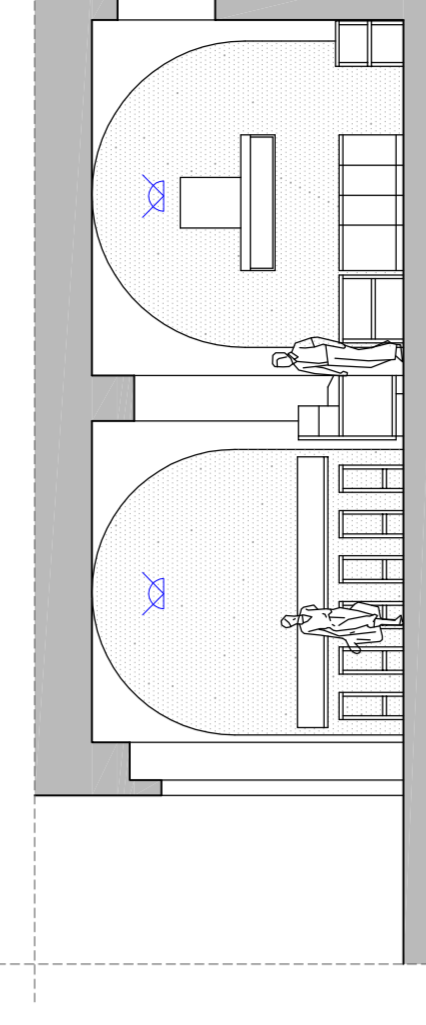


n.3 Porta bagno in legno verniciato bianco

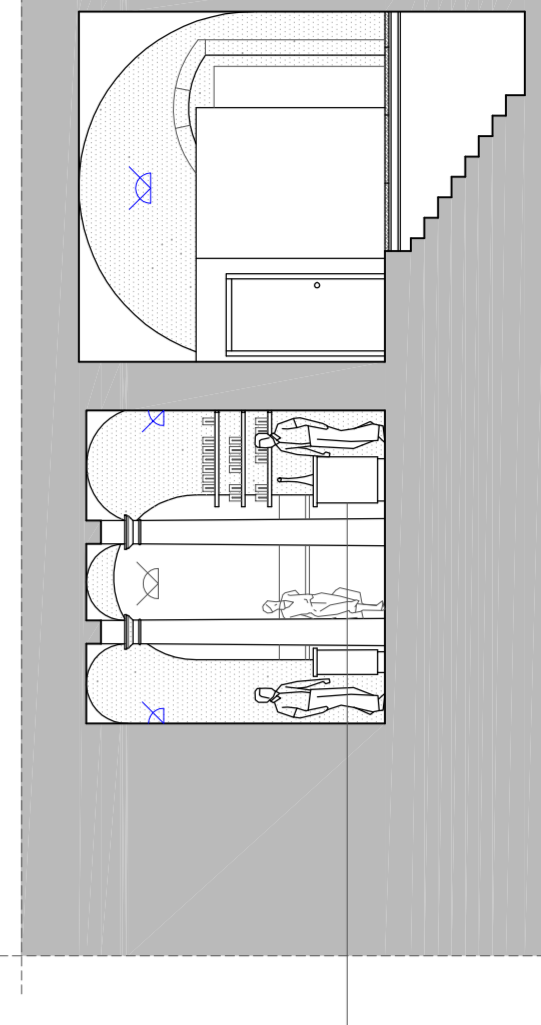


SEZIONE BB progetto in variante

scala 1:100



SEZIONE CC progetto in variante
arredi cucina (cappa)



SEZIONE DD progetto in variante
arredi cafeteria (imp. miscita birra)

