



# Gemeentehuis Lansingerland

*Townhall Lansingerland*



**Hans van Heeswijk** architecten

Ertskade 111 1019 BB Amsterdam

t +3120 622 57 17 f +3120 623 82 84 e info@heeswijk.nl i www.heeswijk.nl



Publiekshal met hoofdentree, receptiebalie, trouwzaal en baliewerkplekken



Per 1 januari 2007 zijn Berkel en Rodenrijs, Bleiswijk en Bergschenhoek samengegaan in de gemeente Lansingerland. Naar 'Lansingh', de landscheiding tussen Delfland en Schieland. Er is een nieuw gemeentehuis nodig. Geheel in de geest van de omgeving wordt dat een buitenhuis op een landgoed.

Omringd door bomen met bloesem in het voorjaar, staat een transparant bestuursgebouw. Openbaar en toegankelijk voor iedereen die deelneemt aan de gemeentelijke democratie, gaat trouwen of een geboorte aan wil geven. Van alle kanten valt licht in de centrale hal van het openbare gebouw, geïnspireerd door kassenbouw in de directe omgeving.

Rechts van de licht hellende oprijlaan flankiert het gemeentelijk kantoorgebouw. Geparkeerde auto's verdwijnen uit het zicht. Het kantoorgebouw wordt door middel van een luchtbrug verbonden aan het bestuursgebouw. De kantoren zijn meer gesloten maar flexibel, waardoor deze in onderdelen te verhuren zijn.

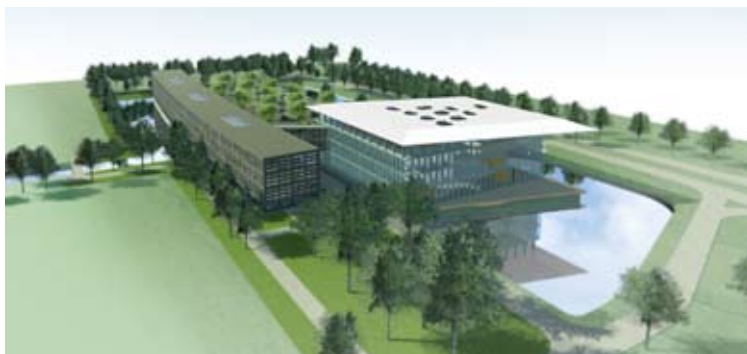
"Een gebouw als hoeksteen van stedelijke samenleving."

*Three rural communities north of Rotterdam merged in 2007 to become the municipality of Lansingerland. A new town hall and municipal offices was commissioned. In keeping with its environment this became a country house on an estate.*

*A transparent government building is surrounded by trees that blossom in springtime. Public, and accessible for everyone who participates in the local democracy, gets married or wants to register a birth. The slightly sloping drive to the entrance is flanked on the right by municipal offices situated on a finger of land encircled by water. Parked cars disappear from sight.*

*Daylight from all sides fills the central hall of the public building, inspired by the greenhouses in the surrounding district. Offices are reached by an elevated bridge. Their character is enclosed and yet flexible since - if necessary - sections can be sublet.*

*"The building is a cornerstone of this new urban community."*



**Hans van Heeswijk architecten**



Project	Gemeentehuis Lansingerland
Plaats	Bergschenhoek, gemeente Lansingerland
Opdrachtgever	Gemeente Lansingerland
Architect	Hans van Heeswijk architecten
Projectteam	Simone Bleumink, Leon Broeren, Thomas Domick, Jasper Druiven, Jasper Felsch, Richard Gouverneur, Dick de Gunst, Stephanie Haumann, Hans van Heeswijk, Rob Hulst, Rinke Kluwer, Martin Koster, Pascal Latul, Erwin Schermer, Charlotte Trip
Interieurarchitect	Hans van Heeswijk architecten
Landschapsarchitect	Hans van Heeswijk architecten
Ontwerp	2007–2009
Bouw	2009–2012
Bruto vloeroppervlak:	14.796 m <sup>2</sup>



Hans van Heeswijk architecten