

INDUSTRIAL *style*

10. ideas



Poche settimane fa abbiamo lanciato un contest sulla nostra pagina [Instagram](#) in cui chiedevamo quale fosse lo stile del bagno che volevate vedere nelle prossime newsletter! L'80% di voi ha risposto **INDUSTRIAL STYLE**. Ma cos'è esattamente? Quali piastrelle Senio è meglio usare per ricreare questo mood? Lo stile industrial nasce a New York negli anni '50. Nel dopo guerra c'era bisogno di trovare nuove abitazioni a basso costo e quindi si è iniziato a riutilizzare spazi dismessi come fabbriche, uffici, centri direzionali, ecc. Ecco che sulla costa est degli Stati Uniti prende vita un nuovo stile che ancora oggi è uno dei look principali nelle case moderne! Anche la stanza dedicata alla cura di sé, il bagno, non poteva sottrarsi a questo trend. I materiali utilizzati sono quelli tipici dei luoghi di lavoro: cemento, legno rustico, metallo, tubi a vista e arredamento d'epoca! **Le piastrelle, di regola posate a muretto come i vecchi mattoni che caratterizzavano questi luoghi, sono per lo più di colore bianco o nei toni del grigio, meglio se fatte a mano, "invecchiate" o di finitura metallica per aggiungere quel tocco eccentrico, tipico dello stile Industrial "chic".**

Ora lasciati ispirare delle nostre 10 proposte!

A few weeks ago we launched a contest on our [Instagram](#) page in which we asked which bathroom style you'd like to see in the next newsletters. 80% of you answered: **INDUSTRIAL STYLE!** But what is it exactly? Which Senio tiles are the most suitable to recreate this mood? The industrial style was born in New York in the 1950s. After the war the need to find new low-cost houses made people choose shabby spaces, such as factories, offices, business centers, etc. This is how on the East coast of the United States a new style has developed and is still one of the main trends in modern houses! Even the bathroom could not escape this trend. The materials remind of old factories: concrete, rustic wood, metals, exposed pipes and vintage furniture! **The tiles, usually brick-layed like the old bricks walls which characterized these places, are mostly white or in shades of gray, often handmade, "aged" or finished with metals glazes to add that eccentric touch, typical of the "chic" Industrial style.**

Now let yourself be inspired by our 10 proposals!

SPATULA collection

INDUSTRIAL
style
01

SPATULA è una collezione di piastrelle ceramiche in bicottura che riesce a coniugare lo stile contemporaneo "Urban Chic" alla vera manifattura artigianale.

SPATULA is a collection of double-fired ceramic tiles that combines contemporary style "Urban Chic" with handcrafts.

E3010 BIANCO LUCIDO
cm 10x20 - 4" x8"



POSA A MURETTO
ORIZZONTALE E VERTICALE
HORIZONTAL AND VERTICAL
BRICK LAYING

ARREDO BAGNO IN FINITURA
NERO OPACO
BATHROOM FURNITURE IN
MATT BLACK FINISH

Project by David Scott Ltd - Belfast - Irlanda Del Nord (Regno Unito)

SPATULA *collection*

SPATULA è una collezione di piastrelle ceramiche in bicottura che riesce a coniugare lo stile contemporaneo "Urban Chic" alla vera manifattura artigianale.

SPATULA is a collection of double-fired ceramic tiles that combines contemporary style "Urban Chic" with handcrafts.

E3080 ARGENTO ANTICO
METALLO cm 10x20 - 4" x8"



POSA A DOPPIO MURETTO
DOUBLE-BRICK LAYING



SE VOLETE L'INDUSTRIAL, VI DEVE PIACERE IL METALLO!
IF YOU WANT IT INDUSTRIAL, YOU MUST LIKE METALS!



INDUSTRIAL
style
02

Project by Ceramica Senio (Italia)

SPATULA collection

SPATULA è una collezione di piastrelle ceramiche in bicottura che riesce a coniugare lo stile contemporaneo "Urban Chic" alla vera manifattura artigianale.

SPATULA is a collection of double-fired ceramic tiles that combines contemporary style "Urban Chic" with handcrafts.

E3080 ARGENTO ANTICO
METALLO cm 10x20 - 4" x8"



E3090 CORTEN
METALLO cm 10x20 - 4" x8"



E3050 BIANCO
OPACO cm 10x20 - 4" x8"



E3070 NERO
OPACO cm 10x20 - 4" x8"



E3120 BLEU BALTICO
OPACO cm 10x20 - 4" x8"



POSA A MURETTO
MIX COLORI
BRICK LAYING
COLOUR MIX

RIVESTIMENTO NON FINITO
PER ENFATIZZARE LO STILE
USURATO DAL TEMPO
UNCOMPLETE COVERING
TO EMPHASIZE THE STYLE
WORN BY TIME



INDUSTRIAL
style
03

Project by Fabio Sbaffi (Italia)

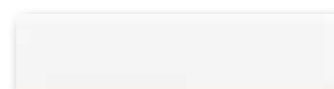
WESTPORT *collection*

INDUSTRIAL
style
04

WESTPORT è una collezione da rivestimento realizzata in bicottura, nel formato rettangolare **cm 6,5x26 - 2,5'x10'**, tipico dei mattoni a vista.

B300 WHITE MOON

SILK cm 6,5x26 - 2,5'x10'



WESTPORT is a twice fired wall tile collection in a rectangular format **cm 6,5x26 - 2,5'x10'**, typical of exposed bricks.

**FUGHE COLOR ANTRACITE
PER UN LOOK PIÙ INDUSTRIAL**

**ANTRACITE COLOUR JOINTS
FOR A MORE INDUSTRIAL LOOK**



**LE LUCI SONO QUASI SEMPRE GREZZE E IN METALLO,
COME I DETTAGLI DELL'ARREDO BAGNO**

**THE LAMPS ARE ALMOST ALWAYS RAW AND MADE IN METAL,
LIKE THE DETAILS OF THE BATHROOM FURNITURE**

Project by Ceramica Senio (Italia)

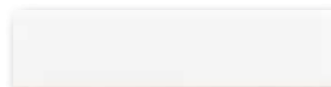
WESTPORT *collection*

WESTPORT è una collezione da rivestimento realizzata in bicottura, nel formato rettangolare **cm 6,5x26 - 2,5'x10'**, tipico dei mattoni a vista.

WESTPORT is a twice fired wall tile collection in a rectangular format **cm 6,5x26 - 2,5'x10'**, typical of exposed bricks.

B300 WHITE MOON

SILK cm 6,5x26 - 2,5'x10'

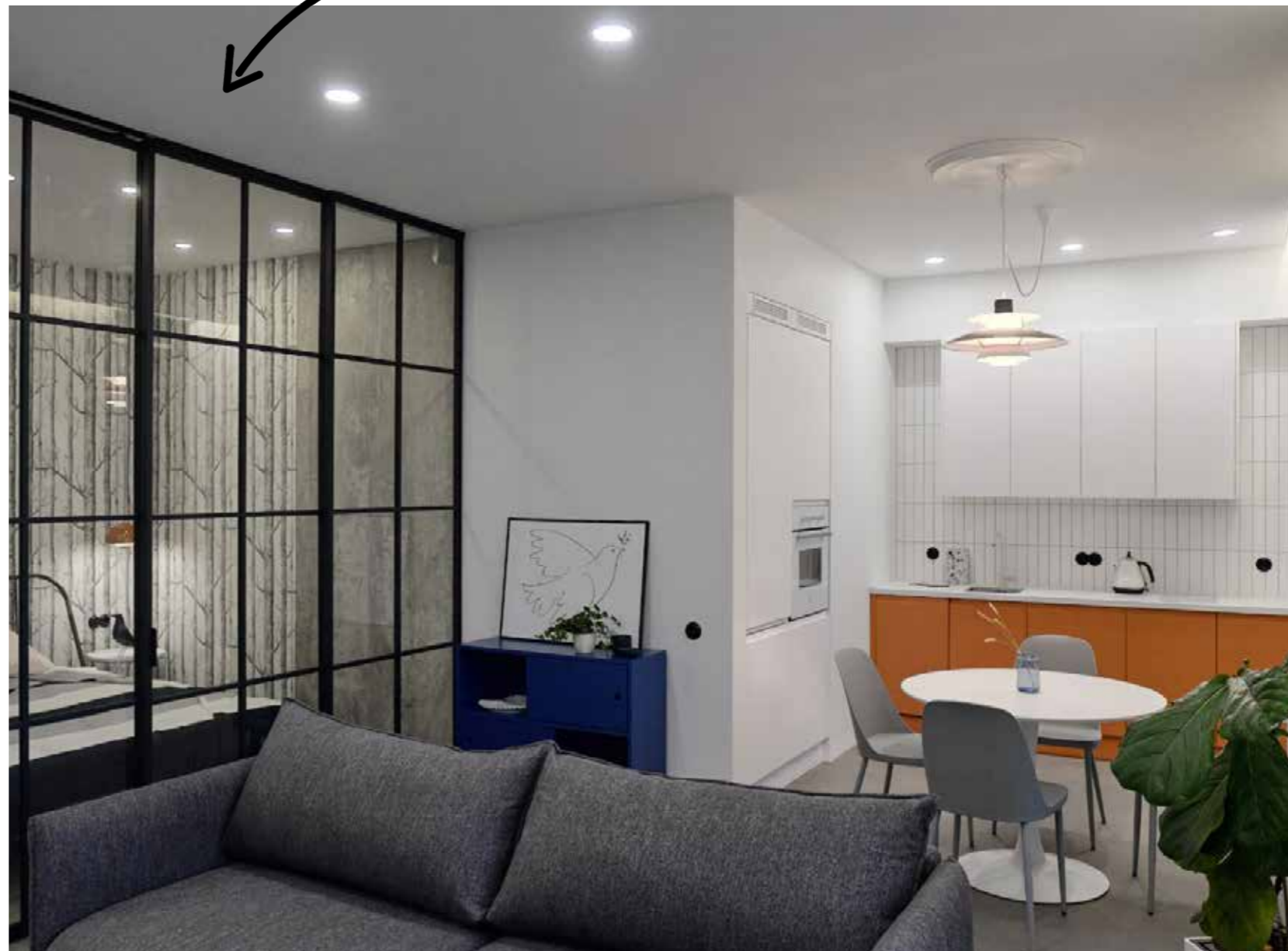


SEMPLICITÀ E RIGORE NELLA POSA
SIMPLICITY AND SEVERITY IN LAYING

**FINESTRE INTERNE PER
SEPARARE GLI SPAZI DI UN OPEN
SPACE REALIZZATE CON UNA
GRIGLIA IN METALLO NERO CHE
RICHIAMA LO STILE DELLE
FINESTRE INDUSTRIALI**

**INTERNAL WINDOWS TO DEVIDE THE
(SEPARATE THE SPACES OF AN)
OPEN SPACES.
THEY ARE REALIZED WITH A BLACK
METAL GRID TO RECALL THE ORIGINAL
INDUSTRIAL WINDOWS.**

INDUSTRIAL
style
05



Project by Glazer Company - Kiev (Ucraina)

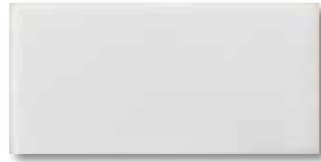
SENIO
custom ceramics
HAND
MADE IN ITALY

CREA collection

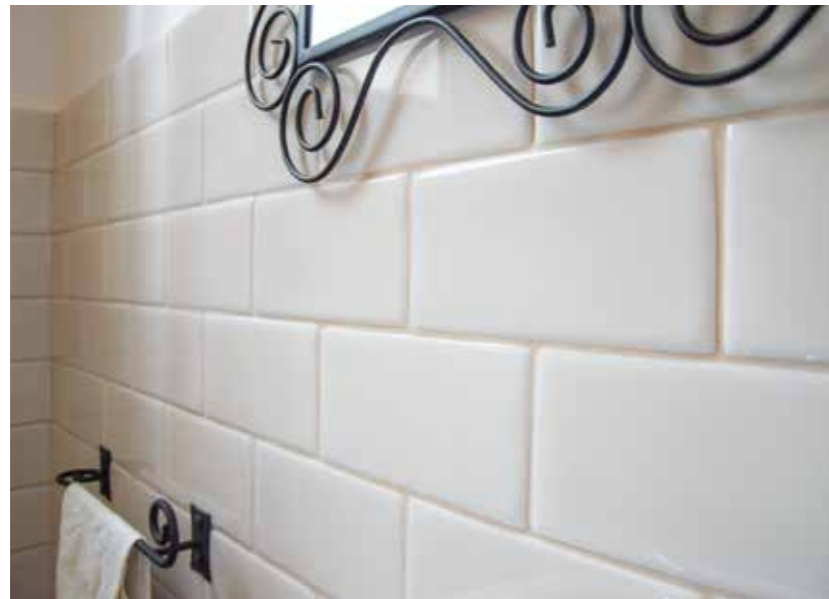
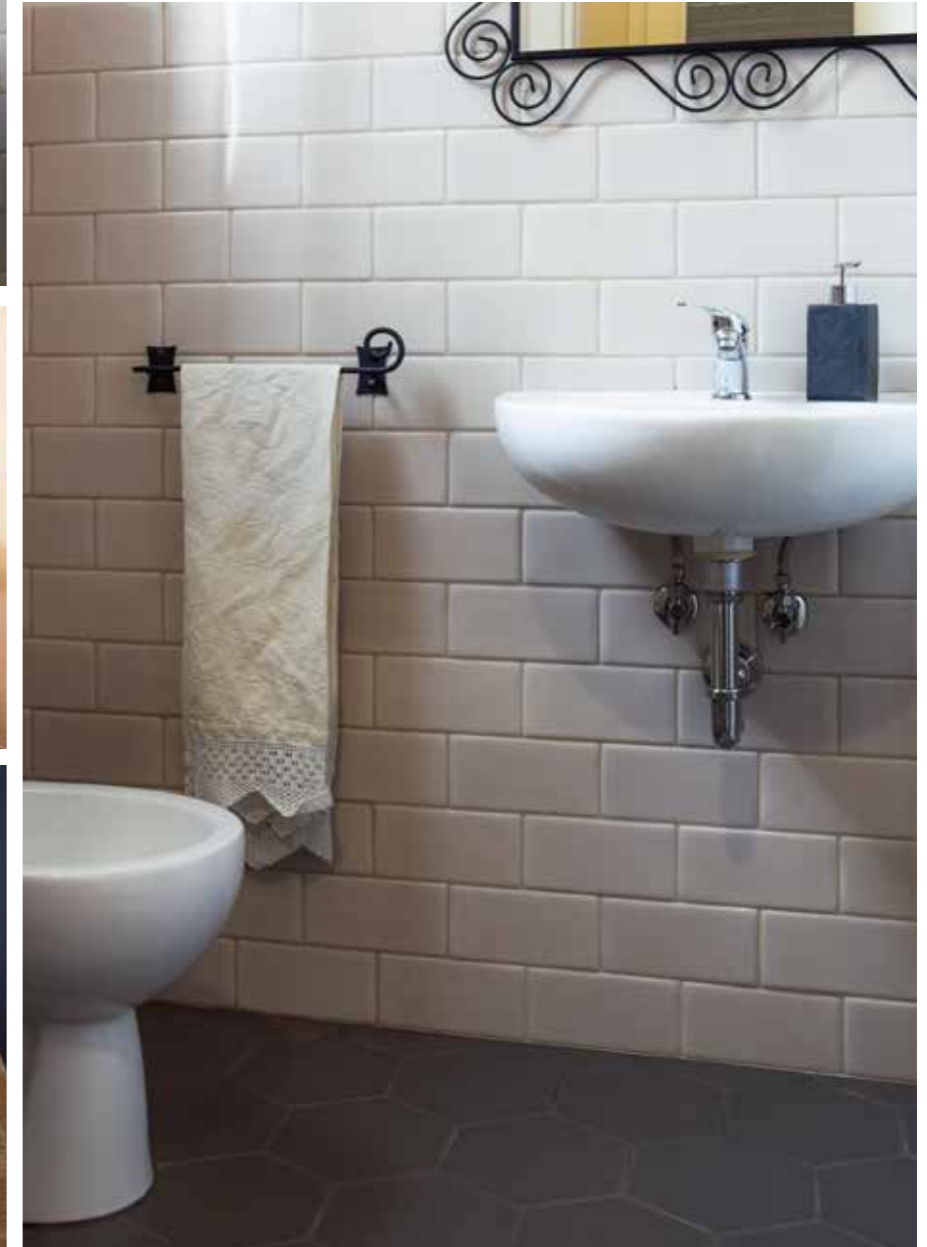
CREA è una collezione da rivestimento artigianale realizzata in bicottura, nel formato rettangolare **cm 10x20 - 4' x8'**.

CREA is a twice fired wall tile handmade collection in a rectangular format **cm 10x20 - 4' x8'**.

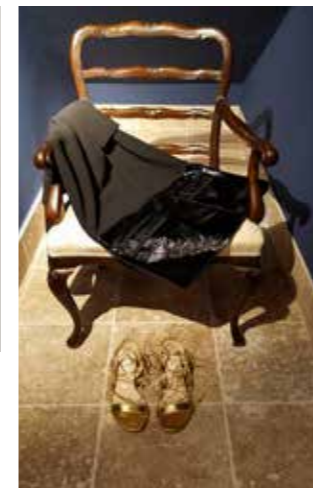
MS106 CENERE CHIARO SHINY cm 10x20 - 4' x8'



POSA A MURETTO
BRICK LAYING



ARREDAMENTO D'EPOCA E DETTAGLI IN METALLO
VINTAGE FURNITURE AND METAL



Project by Boutique À Pois_Lugo (Italia)

SPATULA collection

SPATULA è una collezione di piastrelle ceramiche in bicottura che riesce a coniugare lo stile contemporaneo "Urban Chic" alla vera manifattura artigianale.

SPATULA is a collection of double-fired ceramic tiles that combines contemporary style "Urban Chic" with handcrafts.

E3050 BIANCO

OPACO cm 10x20 - 4" x8"



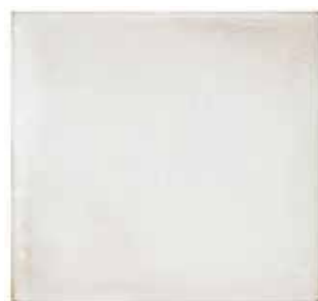
E3054 BIANCO

OPACO cm 5x20 - 2" x8"



E3055 BIANCO

OPACO cm 20x20 - 8" x8"



E3052 BIANCO

OPACO cm 10x10 - 4" x4"



DETTAGLI DI COLORE NERO
SONO ELEMENTI FONDAMENTALI NEI BAGNI
IN STILE INDUSTRIALE
BLACK DETAILS ARE A "MUST HAVE"
IN THE INDUSTRIAL STYLE BATHROOMS

INDUSTRIAL
style
07



Project by Ceramica Senio (Italia)

SPATULA collection

INDUSTRIAL
style
08

E3010 BIANCO

LUCIDO cm 10x20 - 4" x8"



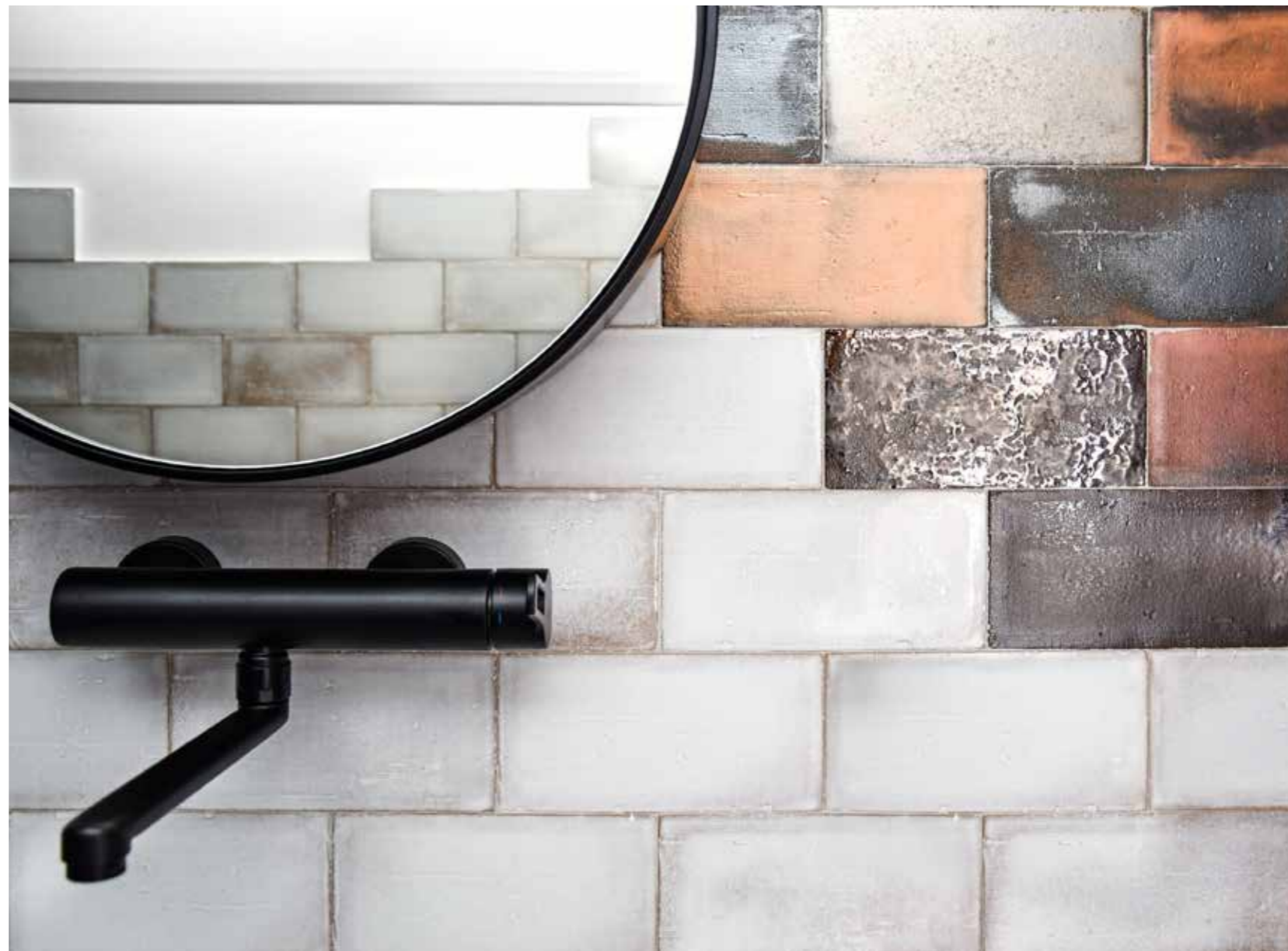
SPATULA è una collezione di piastrelle ceramiche in bicottura che riesce a coniugare lo stile contemporaneo "Urban Chic" alla vera manifattura artigianale.

SPATULA is a collection of double-fired ceramic tiles that combines contemporary style "Urban Chic" with handcrafts.

PIASTRELLE IN FINITURA

METALLICA PERSONALIZZATA

CUSTOM METAL TILES



Project by Alice Fagnocchi (Italia)

EARTH *collection*

EARTH è una collezione da rivestimento in bicottura, con un design semplice ed essenziale, ed una superficie opaca leggermente rugosa al tatto.

EARTH is a double-fired ceramic tile collection with a simple and essential design and a slightly rugged, matt surface.

A5060 SLATE

OPACO cm 5x20 - 2' x8'



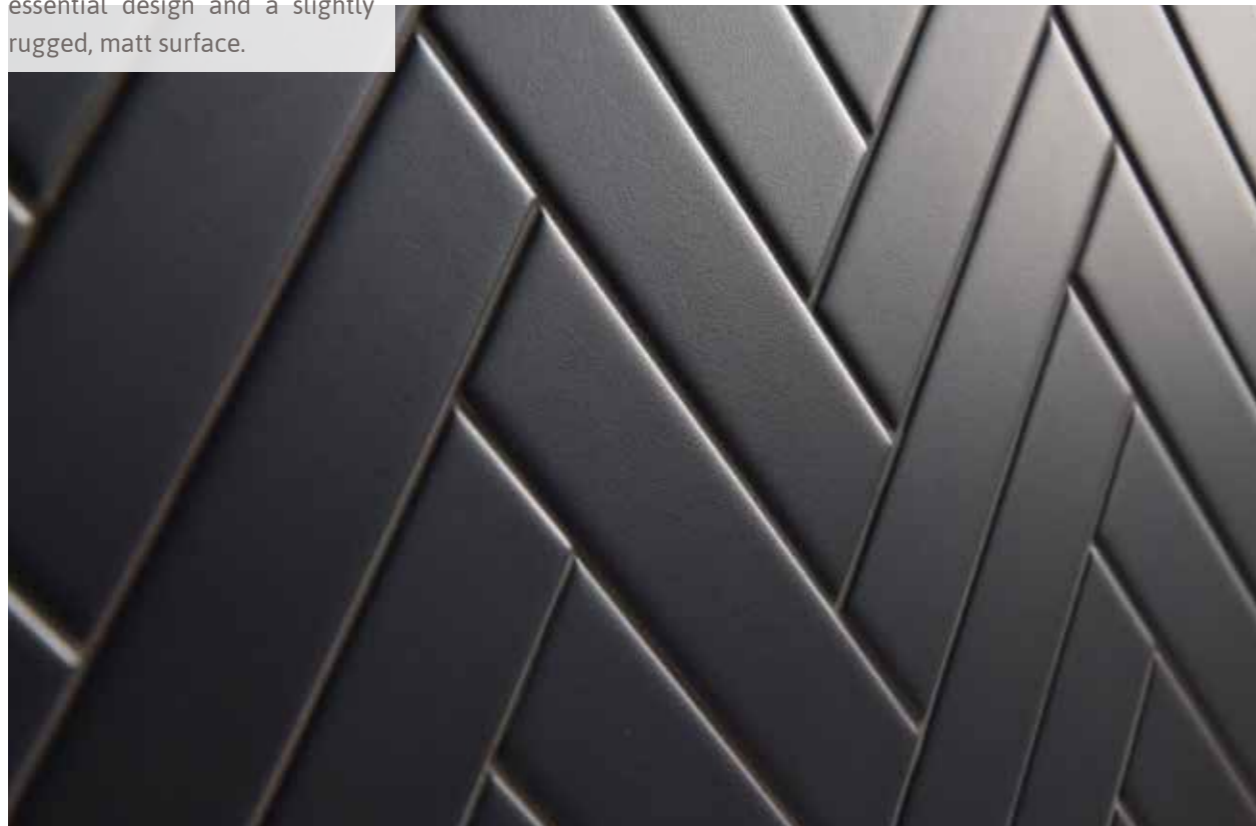
UNA CUCINA IN STILE INDUSTRIALE È CARATTERIZZATA DALL'UTILIZZO DI MATERIALI CHE CONFERISCONO L'IDEA DI VISSUTO.

POSA A SPINA DI PESCE

RIGORE E TEXTURE CONTEMPORANEAMENTE

HERRINGBONE LAYING

SEVERITY AND ELEGANT TEXTURE AT THE SAME TIME



INDUSTRIAL
style
09

Project by Ceramica Senio (Italia)

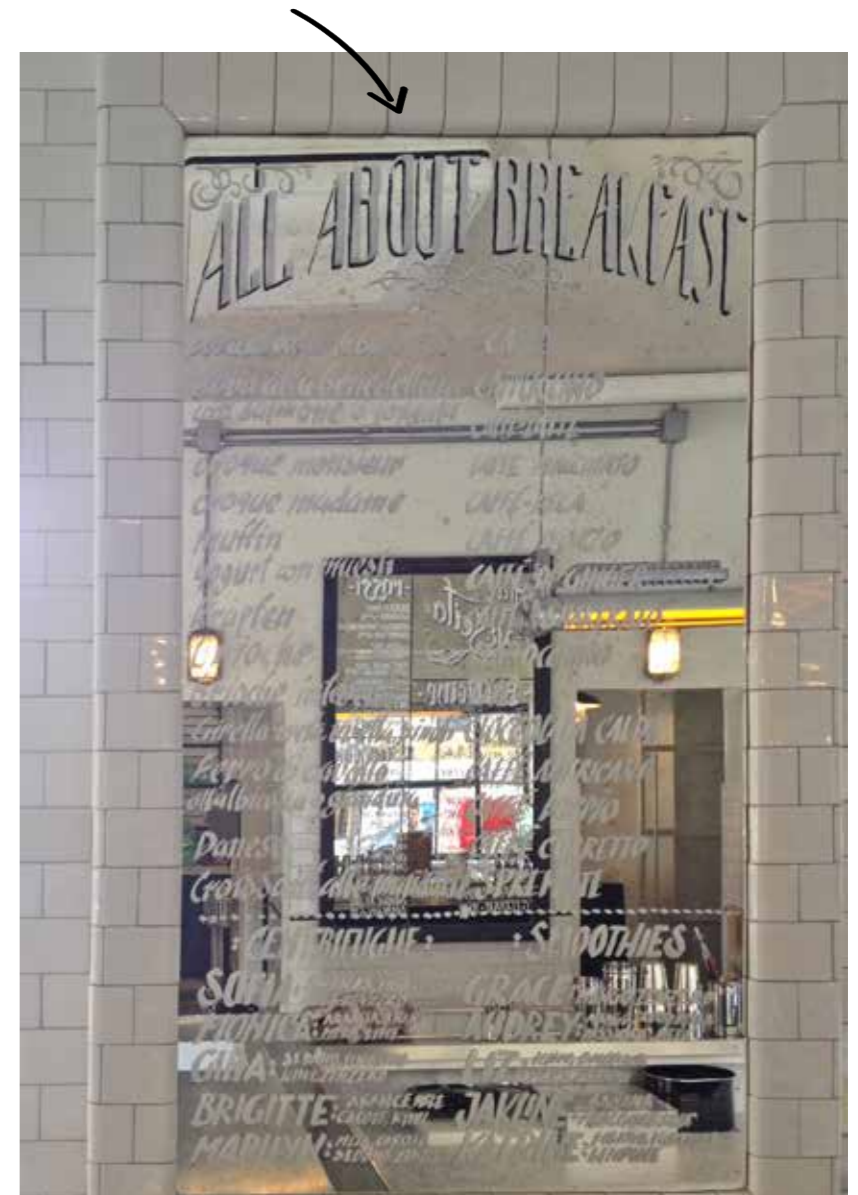
CUSTOM *tiles*

Il ristorante **LA ZANZARA** a Roma ha scelto per i suoi ambienti vintage in stile *Industrial* le nostre piastrelle in bicottura cm 7,5x15 - 3" x6" in un colore Bone chiaro stonalizzato realizzato ad hoc.

The restaurant **LA ZANZARA** in Rome for its industrial-style vintage spaces chose our 7.5x15 cm - 3" x6" glazed terracotta tiles in a shaded light bone colour, custom-made for this project.



CURVA DI RACCORDO SMALTATA
PER ANGOLI E SPIGOLI
GLAZED CURVED FITTING PIECE FOR CORNERS



Project by RPM project (Italia)

INDUSTRIAL *style*

Ceramica Senio