

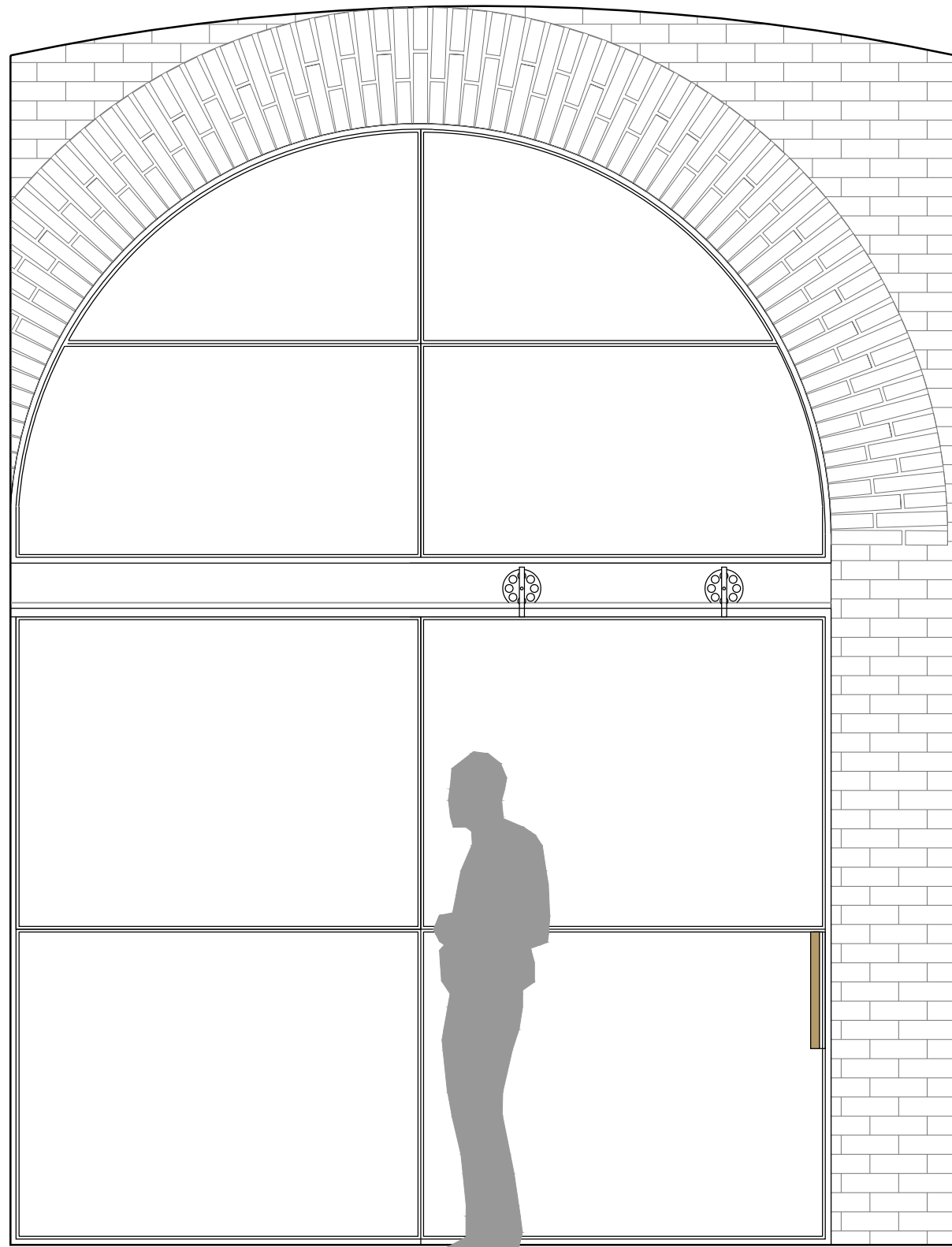
Progetto: Studio di architettura di via Metauro Progetto di ristrutturazione edilizia
vetrata tra sala riunioni e biblioteca rapp. 1:20

la proprietà: 3C più T Architettura S.r.l.

il progettista: Capolei Cavalli Architetti Associati

VETRATA FISSA CON PROFILI DI FERRO FINESTRA

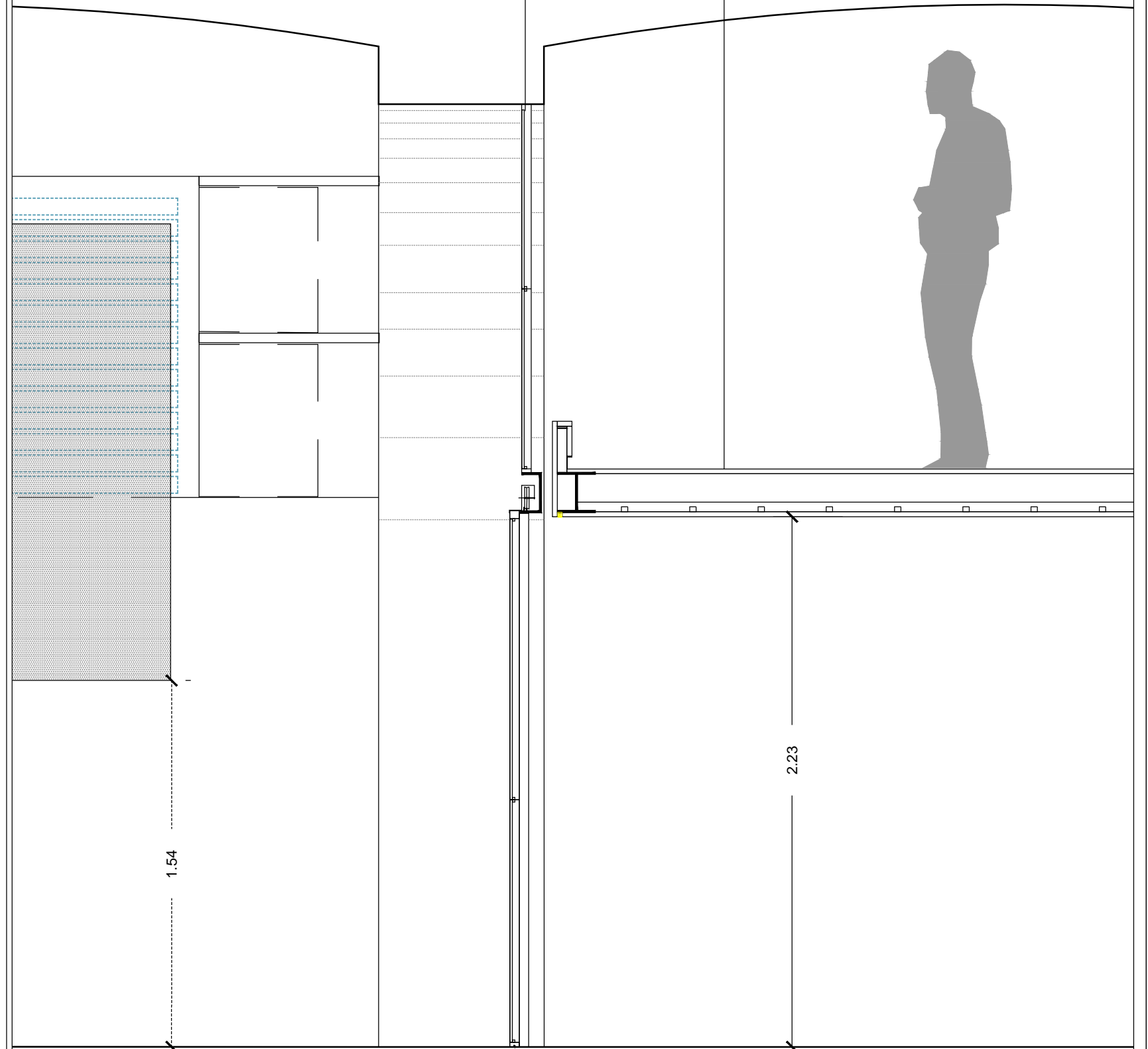
VETRATA CON PORTA SCORREVOLE
APPESA SU BINARIO CON PROFILI
DI FERRO FINESTRA



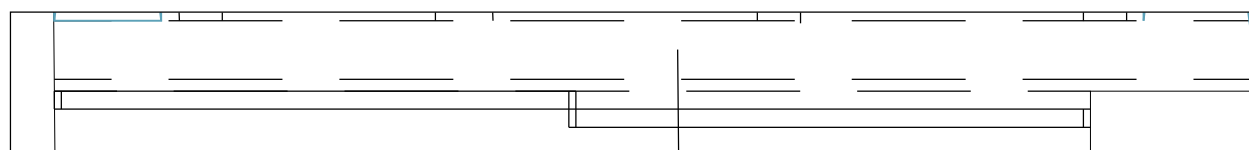
PROSPETTO

VETRATA E PORTA SCORREVOLE CON INFISSO DI FERROFINESTRA

SOLAIETTO DI RETE KELLER AGGANCIATA ALLA STRUTTURA ESISTENTE



SEZIONE



PIANTA