

CHEMINEMENT DE L'EAU JUSQU'AU SEPARATEUR DES GRAISSES. TOUT LE CHEMINEMENT SE FAIT SOUS LA DALLE DU RDC

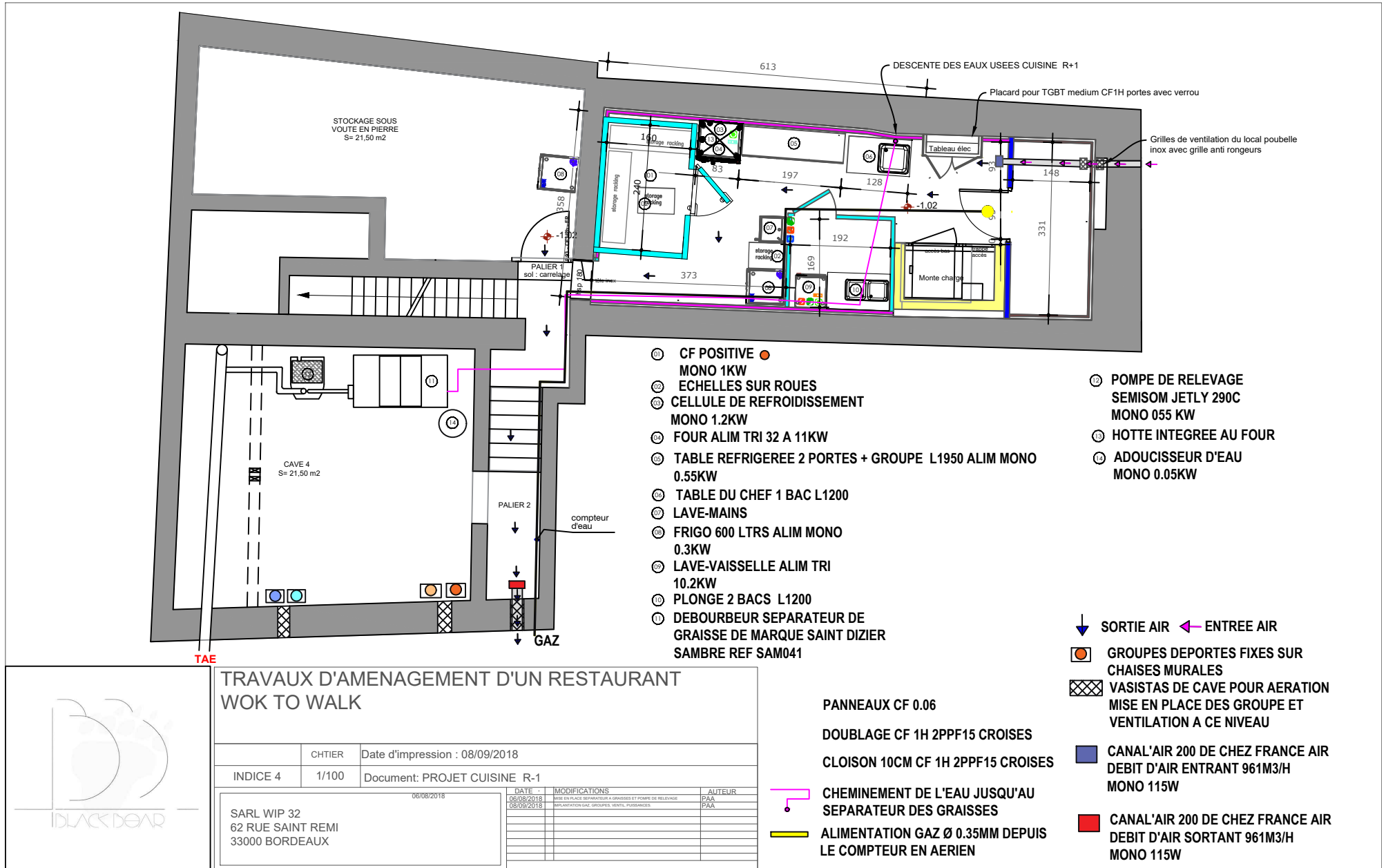
MENU

- ① LAVE VAISSELLE WINTERHALTER UCM 10a 1.8KW MONO
- ② PLONGE BROYEUR 200W MONO
- ③ FRIGO BOISSONS GAMKO 350W MONO
- ④ MEUBLE FROID 9 TIROIRS SAGI GROUPE DEPORTE 300w MONO
- ⑤ PLAN DE TRAVAIL + EVIER
- ⑥ POUBELLE
- ⑦ MEUBLE FRIGO 2 PORTES SAGI GROUPE DEPORTE 300W MONO
- ⑧ CAISSE MONO
- ⑨ SALADETTE ET BACS GN MON GROUPE DEPORTE MONO 1500W
- ⑩ ELEMENT NEUTRE TECHNIQUE
- ⑪ BACS SAUCES
- ⑫ WOK STOVE GAZ 91.7KW
- ⑬ ARRIVEE GAZ Ø35MM



TRAVAUX D'AMENAGEMENT D'UN RESTAURANT WOK TO WALK

CHTIER	Date d'impression : 08/09/2018	
INDICE 4	Document: PROJET RDC	
06/08/2018		
SARL WIP 32 62 RUE SAINT REMI 33000 BORDEAUX		
DATE	MODIFICATIONS	AUTEUR
06/08/2018	BASE EN PLACE CUISINE: SEPARATEUR A GRAISSE ET POMPE DE RELIEVAGE	PAA
07/08/2018	MODIFICATION MEUBLE ARRIERE	PAA
08/08/2018	MODIFICATION MEUBLES ESPACE CUISSON	PAA
08/08/2018	MODIFICATION VITRINE SOUS	PAA
05/09/2018	MODIFICATION ESPACE PLONGE ET VITRINE	PAA
05/09/2018	MODIFICATION INC.PMR 1	PAA
05/09/2018	MODIFICATION INC.PMR 2	PAA
05/09/2018	MODIFICATION INC.PMR 4 ET MEUBLE CUISINE	PAA
08/09/2018	MODIFICATION INC.PMR 5 ET MEUBLES CUISINE	PAA



- ① CF POSITIVE
- ② MONO 1KW
- ③ ECHELLES SUR ROUES
- ④ CELLULE DE REFROIDISSEMENT MONO 1.2KW
- ⑤ FOUR ALIM TRI 32 A 11KW
- ⑥ TABLE REFRIGEREE 2 PORTES + GROUPE L1950 ALIM MONO 0.55KW
- ⑦ TABLE DU CHEF 1 BAC L1200
- ⑧ LAVE-MAINS
- ⑨ FRIGO 600 LTRS ALIM MONO 0.3KW
- ⑩ LAVE-VAISSELLE ALIM TRI 10.2KW
- ⑪ PLONGE 2 BACS L1200
- ⑫ DEBOURBEUR SEPARATEUR DE GRAISSE DE MARQUE SAINT DIZIER SAMBRE REF SAM041

- ⑬ POMPE DE RELEVAGE SEMISOM JETLY 290C MONO 055 KW
- ⑭ HOTTE INTEGREE AU FOUR
- ⑮ ADOUCISSEUR D'EAU MONO 0.05KW

- ↓ SORTIE AIR ← ENTREE AIR
- GROUPES DEPORTES FIXES SUR CHAISES MURALES
- ⊗ VASISTAS DE CAVE POUR AERATION MISE EN PLACE DES GROUPE ET VENTILATION A CE NIVEAU
- CANAL'AIR 200 DE CHEZ FRANCE AIR DEBIT D'AIR ENTRANT 961M3/H MONO 115W
- CANAL'AIR 200 DE CHEZ FRANCE AIR DEBIT D'AIR SORTANT 961M3/H MONO 115W

- PANNEAUX CF 0.06
- DOUBLAGE CF 1H 2PPF15 CROISES
- CLOISON 10CM CF 1H 2PPF15 CROISES
- CHEMINEMENT DE L'EAU JUSQU'AU SEPARATEUR DES GRAISSES
- ALIMENTATION GAZ Ø 0.35MM DEPUIS LE COMPTEUR EN AERIEN

TRAVAUX D'AMENAGEMENT D'UN RESTAURANT WOK TO WALK

CHTIER	Date d'impression : 08/09/2018	
INDICE 4	Document: PROJET CUISINE R-1	
08/09/2018		
DATE	MODIFICATIONS	AUTEUR
08/09/2018	MISE EN PLACE DES MURAIRES A GRAISSER ET POMPE DE RELEVAGE	PAA
08/09/2018	INSTALLATION GAZ GROUPE VENTIL PUISSANCES	PAA

SARL WIP 32
62 RUE SAINT REMI
33000 BORDEAUX

