

Parking silo au coeur d'un grand ensemble

Dossier de presse - Novembre 2020



COCO



Présentation

MORE architecture et CoCo architecture

Les architectes Francis Marchionini et Olivier Oslislo développent ensemble des projets depuis 2003. C'est en 2010 qu'ils créent MORE, Agence d'Architecture, implantée à Bordeaux et Biarritz.

A travers ses projets, MORE défend une vision optimiste et généreuse de l'architecture. Pour MORE, la part d'inattendu est vitale. Au delà du programme, chaque projet mérite une dimension supplémentaire et singulière. L'Agence développe une écriture sobre et contemporaine, riche de recherches et d'expérimentations, dont les projets se sont construits autour de notions telles que la fragmentation, la trame, la topographie, le lien étroit entre architecture et paysage, etc. des thématiques récurrentes, mais aucun dessin préconçu.

CoCo architecture est une agence en réseau, basée en Dordogne, dans la Drôme, l'Aveyron et à Vienne en Autriche. Menée par 5 associés (Cedric Ramière, Claudia Staubmann, Emmanuelle Pichon, Jean-Baptiste Barbet et Pierre Enjalbal), l'équipe oriente sa réflexion vers une architecture contextuelle et raisonnée, respectueuse des sites naturels, économe en énergie. L'agence souhaite être actrice d'un changement de société, qui met la qualité de l'environnement et du cadre de vie au cœur des préoccupations de l'homme.

MORE et CoCo architecture se sont rencontrés à l'Ecole Nationale Supérieure d'Architecture et de Paysage de Bordeaux où Cédric Ramière, Olivier Oslislo et Francis Marchionini ont étudié ensemble.

Le groupement MORE et CoCo architecture a collaboré à plusieurs reprises sur des concours: la maison de la montagne à Pau ou le parking de Mourenx pour lequel l'équipe avait été lauréate en 2011, mais dont le projet avait été abandonné.

Suite à ces expériences communes, le groupement poursuit sa volonté de travailler ensemble.

En 2016, c'est à nouveau un projet de parking silo qui réunit les deux agences autour d'un concours lauréat. MORE et CoCo architecture signent avec la réalisation du parking silo du Grand Parc à Bordeaux leur première réalisation commune.

Contact MORE Architecture

agence@more-architecture.fr
05 47 29 32 82

www.more-architecture.fr

174 Rue Fondaudège, 33000 Bordeaux

Contact CoCo Architecture

com@cocoarchitecture.fr
04 75 56 54 03

www.cocoarchitecture.fr

La Touille - BP 09, 24 250 Cénac et Saint Julien

Une structure cinétique et évanescente



Programme

construction d'un parking silo de 355 places dans le quartier du Grand Parc

Nom de la réalisation

Parking du Grand Parc

Adresse

rue François Lévêque
33000 Bordeaux

Calendrier

Concours : 2016
Démarrage du chantier : Mars 2018
Livraison : Décembre 2019

Maîtrise d'ouvrage

Nom

METPARK (ancien PARCUB)

Contact

Agathe CAMBON

Adresse

9 terrasse front du médoc
BP50712
33007 Bordeaux Cedex

Maîtrise d'œuvre

Architectes

MORE architecture et CoCo architecture

Contrat

BASE loi MOP

Autres acteurs de l'équipe de maîtrise d'oeuvre

Bureau d'études TCE : EDEIS
Acousticien : CCVH acoustique
OPC : OTEEC

Entreprises

VRD : CMR
Gros oeuvre : MAS BTP
Structure et bardage métal, Menuiserie extérieures, Serrurerie : VILQUIN
Étanchéité : ASTEN
Ascenseur : THYSSENKRUPP
CVC, Plomberie, sécurité incendie : SAS PUEL GENIE CLIMATIQUE
Electricité : SERTELEC AQUITAINE
Peinture signalétique : RTSO
Équipement de péage : DESIGNA FRANCE

Description de la réalisation

Composantes du programme

Construction d'un parking silo de 355 places dans le quartier du Grand Parc, incluant des places PMR, des espaces de rechargements pour véhicules électriques, un local vélos et un local motos.

Contraintes du site

Le Grand Parc est un ensemble des années 60 qui fait l'objet d'une opération de réhabilitation et de requalification.

La proximité de l'immeuble d'habitations avec le parking a demandé un traitement soigné de la façade ouest pour limiter les nuisances sonores. La toiture est également en contact visuel direct avec les habitations.

Sur la frange Nord, le projet est relié à deux accès stratégiques du Grand Parc : la ceinture de boulevards bordelaise et le tracé du tramway. Cet emplacement stratégique permet de repenser le parking comme un objet urbain participant à l'esthétique de la ville.

Système constructif et matériaux

L'acier a été choisi pour sa capacité à soutenir de longues portées en conservant des sections élancées, et pour sa large palette esthétique. Afin de limiter les nuisances pendant le chantier, la structure a été réalisée en filière sèche grâce à des éléments préfabriqués en atelier (poteaux acier remplis de béton pour la tenue au feu ainsi que des bacs collaborants avec remplissage béton).

Ce choix a permis de réduire les coûts de construction et les temps de chantier tout en optimisant l'occupation du parking. En effet, les grandes portées des structures métalliques permettent de diminuer le nombre de poteaux augmentant ainsi le nombre de places.

L'implantation des poteaux, uniquement en nez de place, a été pensée selon une trame orthonormée en fonction du dessin des places pour éviter toutes manœuvres dangereuses et délimiter optiquement chaque emplacement. Les façades largement ventilées du silo sont rythmées par une trame de poteaux porteuse qui soutient les planchers collaborants en demi-niveaux, rattrapés au centre du bâtiment par un voile de béton.

Cette trame primaire est perturbée par des poteaux de sections plus fines disposés de

manière aléatoire, et qui au delà d'une fonction esthétique intègrent les descentes d'eaux pluviales.

L'acoustique a été soigneusement étudiée pour limiter la propagation du son. Pour cela, les planchers sont laissés en béton lissé afin d'éviter le crissement des pneus et permettre un nettoyage aisé. De plus, les plafonds sont caissonnés pour absorber la propagation du son.

Parti architectural

Le nouveau parc de stationnement du quartier Grand Parc, en pleine mutation, se découvre progressivement, par percées, au gré des voies automobiles et piétonnes. L'équipement incarne le renouveau du quartier et participe à le ré-enchanter.

La structure porteuse mise en façade se retourne en toiture en suivant un angle de 75° permettant d'intégrer les façades latérales à ce système de retournement et d'en faire une esthétique enveloppante, unique.

Les façades ont été pensées comme une forêt, l'architecture structurelle devenant un paysage singulier. Le parking compose ainsi entre filtre et perméabilité, créant un événement dans le quartier. Ses façades sont rythmées par une structure principale en poteaux-poutres qui s'implante toutes les quatre places. Une structure secondaire, disposée de manière aléatoire, est composée de poteaux qui s'élancent du rez-de-chaussée au dernier niveau. Elle se retourne ensuite en toiture pour former une ombrière sur le dernier niveau de véhicules.

Tout en répondant aux attentes en termes de stationnement (355 places), le projet contribue à requalifier le quartier. Il améliore la qualité des cheminements piétons tout en limitant les nuisances pour les habitants (bruit, lumière des phares).

mission concours lauréat, base loi MOP

Type
construction neuve

Maître d'ouvrage
METPARK

Maîtres d'oeuvre
MORE architecture, CoCo architecture, EDEIS, CCVH acoustique, OTEEC

date
2016-2020

Surface
8 982 m²

Coût de l'opération
3,9 M€ HT

Lieu
Bordeaux (33)



01 - Une structure métallique blanche enveloppe le bâtiment, en façade et en toiture
photo ©Edouard Decam



02 - La structure se retourne en toiture pour former une ombrière sur le dernier niveau de véhicule
photo ©Edouard Decam



03 - Le parking compose entre filtre et perméabilité, créant un événement dans le quartier
photo ©Edouard Decam



04 - La structure s'élance du rez-de-chaussée au dernier niveau pour se retourner en toiture
photo ©Edouard Decam

05 - Le rez-de-chaussée est conçu à plat pour faciliter les différents accès (piétons, véhicules, vélos). Le reste du parc est organisé en demi-niveaux
photo ©Edouard Decam



06 - Les façades ont été pensées comme une forêt, l'architecture structurelle devient un paysage cinétique
photo ©Edouard Decam



07 - En toiture, la pergola joue avec les ombres et compose une cinquième façade graphique
photo ©Edouard Decam



08 - L'envolpe ventilée du parking estompe la limite entre l'espace public et le cœur du bâtiment
photo ©Edouard Decam

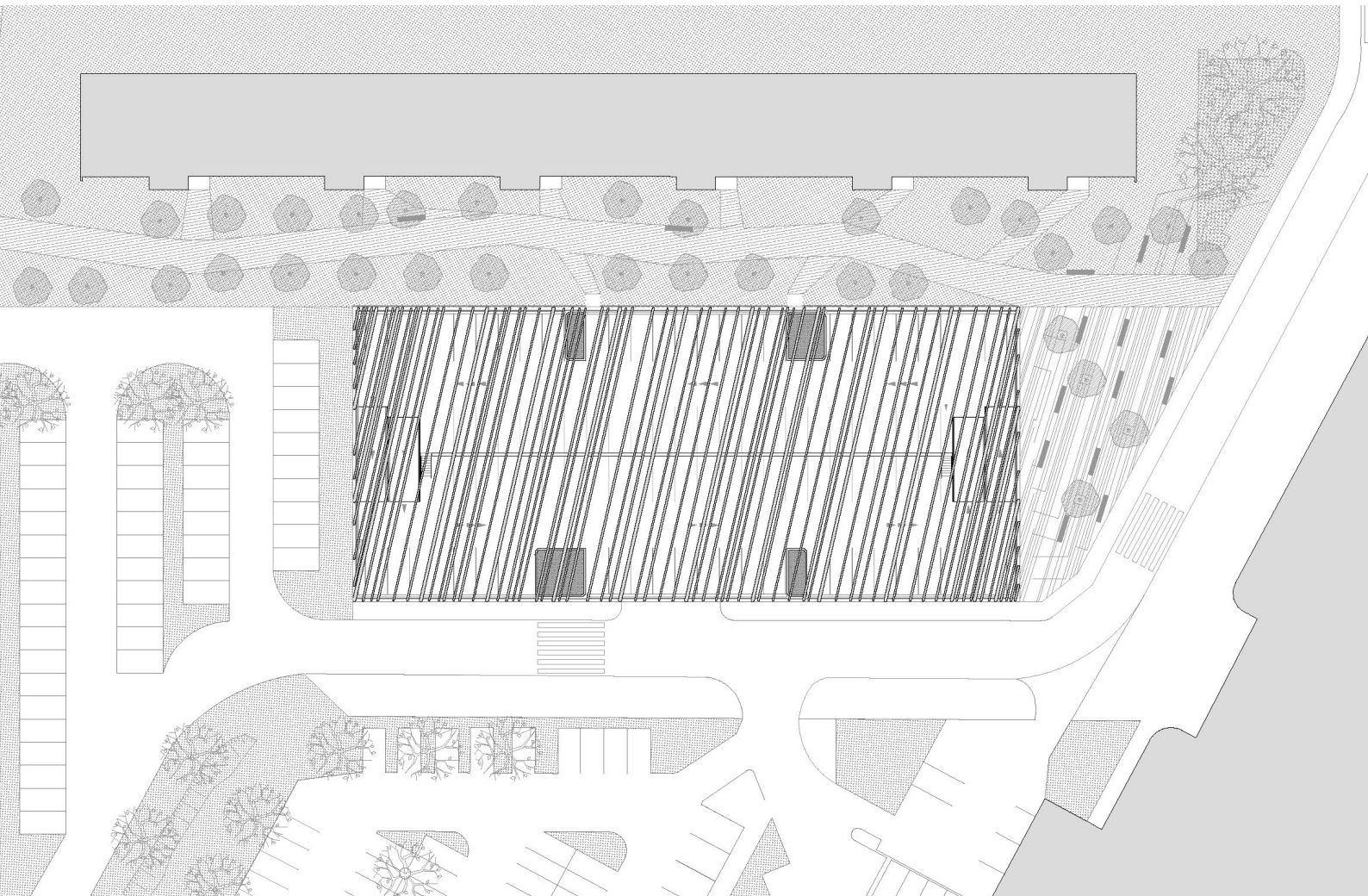




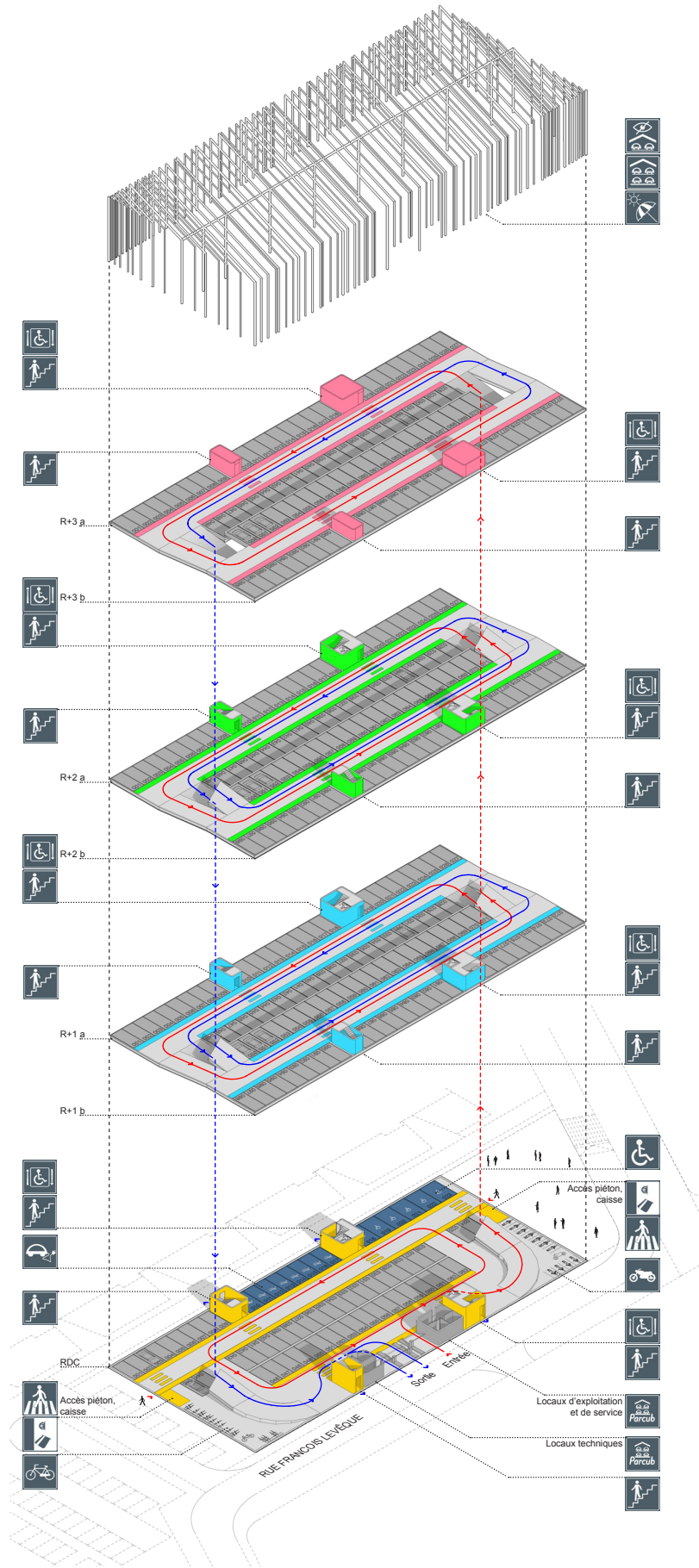
09 - Vue aérienne sur la cinquième façade
photo ©Edouard Decam



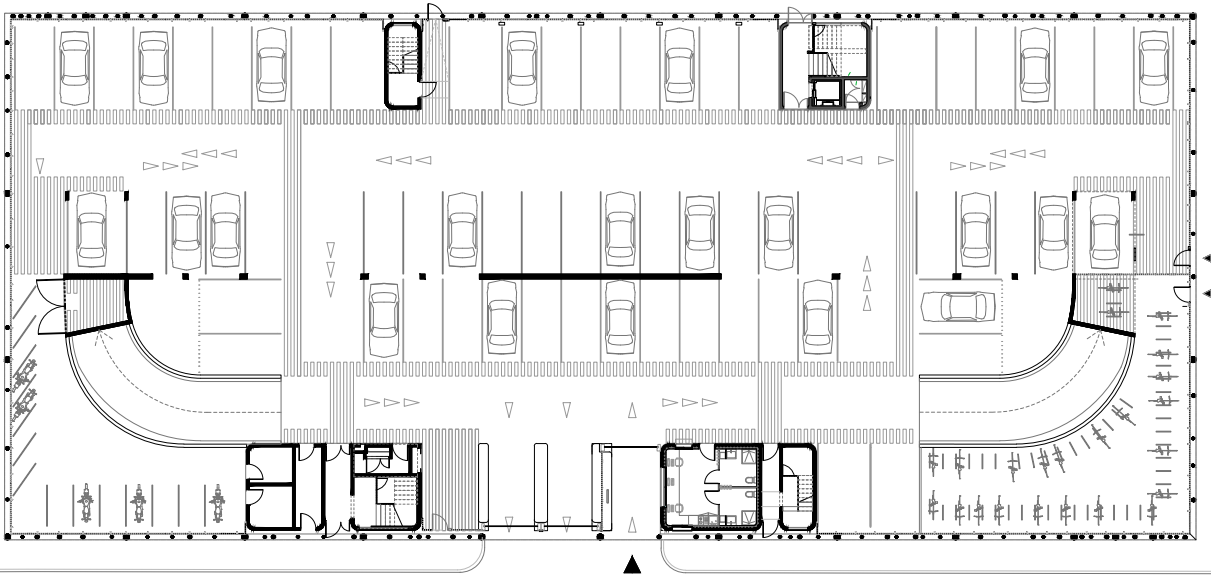
10 - Vue des appartements alentours, sur la toiture évanescente
photo ©Edouard Decam



11 - Plan masse



12 - L'organisation des 4 niveaux de parking est simple et rationnelle



13 - Plan rdc



14 - Plan R+3