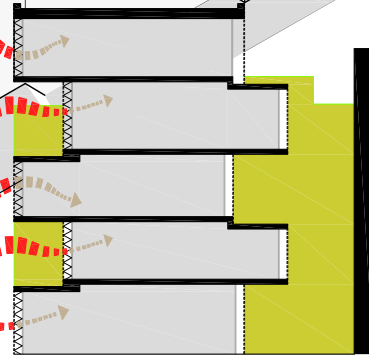
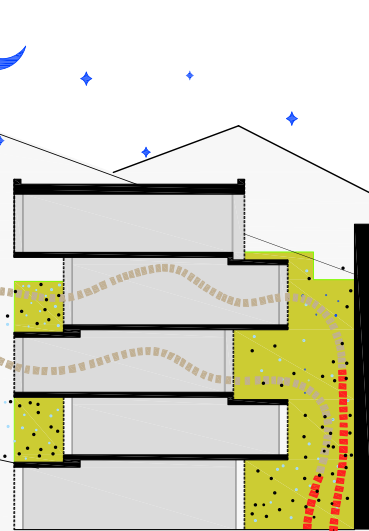


1_ Protección solar mediante los **voladizos en verano** que **impiden** la entrada directa del **sol** generando un importante **ahorro energético**.



2_ El **colchón térmico** creado entre la **fachada** y el **muro cortina** regula la temperatura, **evitando elevadas temperaturas** en verano.



3_ Por la noche, el **frescor del muro** regado y la **apertura del edificio** aseguran la **extracción del calor acumulado** durante el día lo que permite la **bajada de temperatura** del edificio.