

Anima eclettica

Un ex fienile nei pressi del Lago di Garda è stato trasformato in un loft urban chic.



Arch. Paolo Bussi
bussi.paolo@libero.it
Tel. 3351294950

Arch. Elisabetta Piotti
elisabetta.piotti@studiopiotti.it
Tel 3358168228

di Annarita Triarico



Lampo di genio

La parete multifunzione
suddivide gli ambienti.



Il caminetto a focolare chiuso assicura alte prestazioni e permette di godere dello spettacolo della fiamma accesa.

Ci troviamo a Soprazocco di Gavardo, uno dei luoghi più suggestivi della Valle Sabbia immerso nel verde delle colline moreniche nei pressi del Lago di Garda. Il progetto di riqualificazione ha riguardato un antico fienile, unica parte non ancora ristrutturata di una grande cascina risalente agli anni Cinquanta. L'edificio si sviluppa su due livelli, per una superficie complessiva di 140 mq. Al piano terra si trovano l'ingresso, la zona lavanderia e la camera per gli ospiti. Il piano superiore comprende invece la zona giorno, all'insegna di atmosfere di chiaro segno contemporaneo. Paolo Bussi ed Elisabetta Piotti, gli architetti che si sono occupati del progetto, hanno scelto di lasciar trasparire la funzione originaria dei locali solo tramite la scelta delle tonalità cromatiche utilizzate per le pareti e le pavimentazioni. "L'idea – spiegano – era quella di riprendere i colori della terra per poi osare con stoffe e complementi d'arredo ricercati e dai colori importanti, in netto contrasto con la linearità che caratterizza tutta l'abitazione. Prima dei lavori, infatti, il primo piano del fienile era una grande stanza senza alcune tramezze e con due pilastri posizionati al centro che sostenevano il tetto: il primo pilastro è stato recuperato dietro la doccia, il secondo di fianco all'isola della cucina. Entrambi sono comunque stati mascherati e inseriti nelle tramezze in cartongesso. Solamente la stanza della camera da letto era già divisa dal resto dell'ambiente, così come tutto il piano terra". La scelta progettuale di assecondare la distribuzione open space originaria ha preservato l'ariosità e la luminosità del primo piano. Gli ambienti risul-



L'IMPOSTAZIONE DEGLI AMBIENTI È DI TIPO OPEN SPACE. L'ASSENZA DI PORTE INTERNE E DI ELEMENTI DIVISORI CONSENTE ALLA LUCE NATURALE DI FLUIRE LIBERAMENTE IN TUTTA LA ZONA GIORNO.

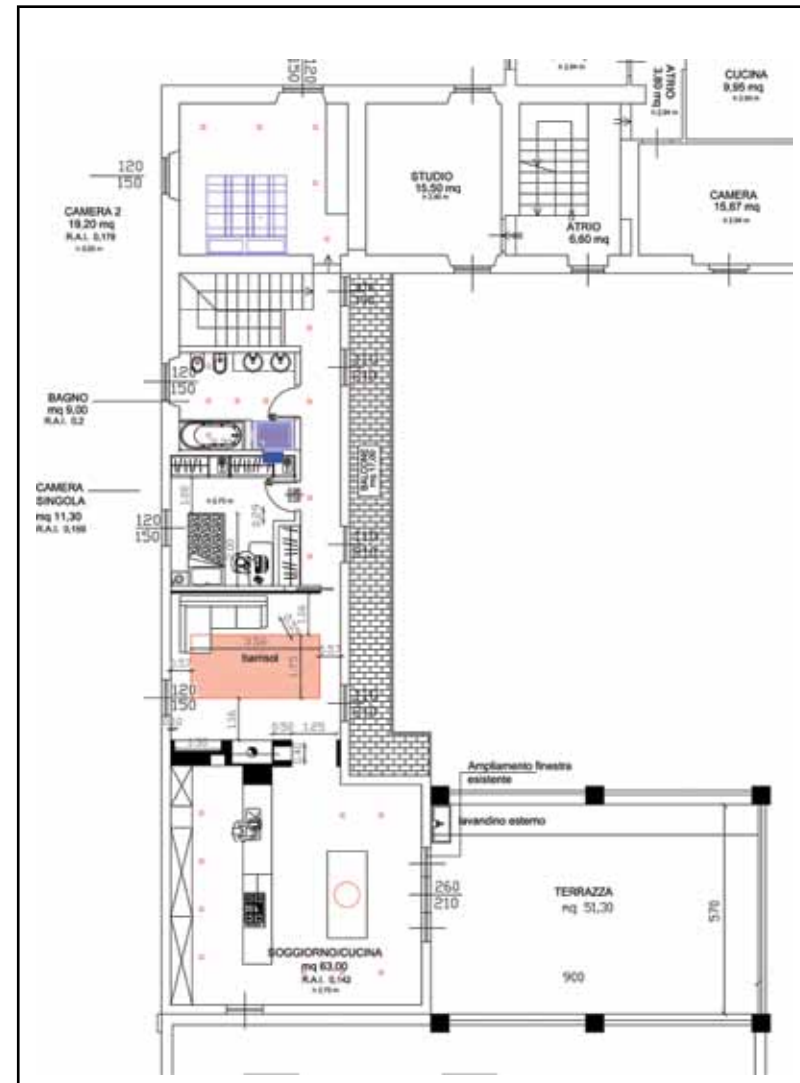
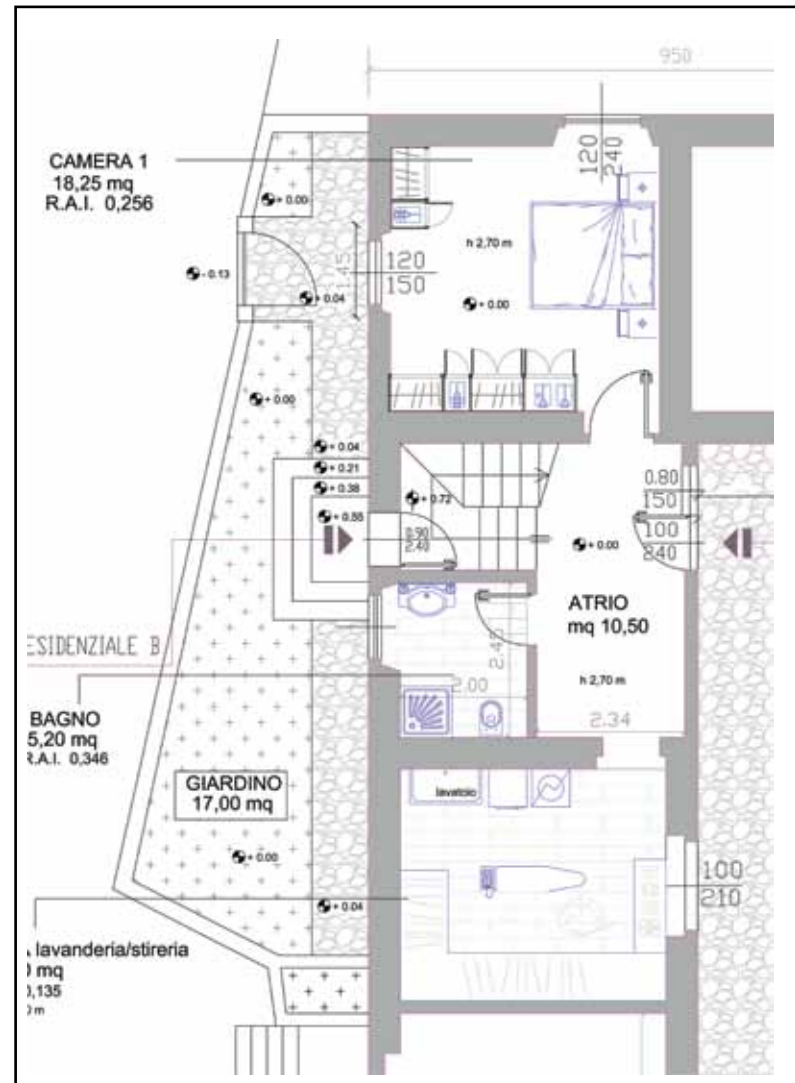
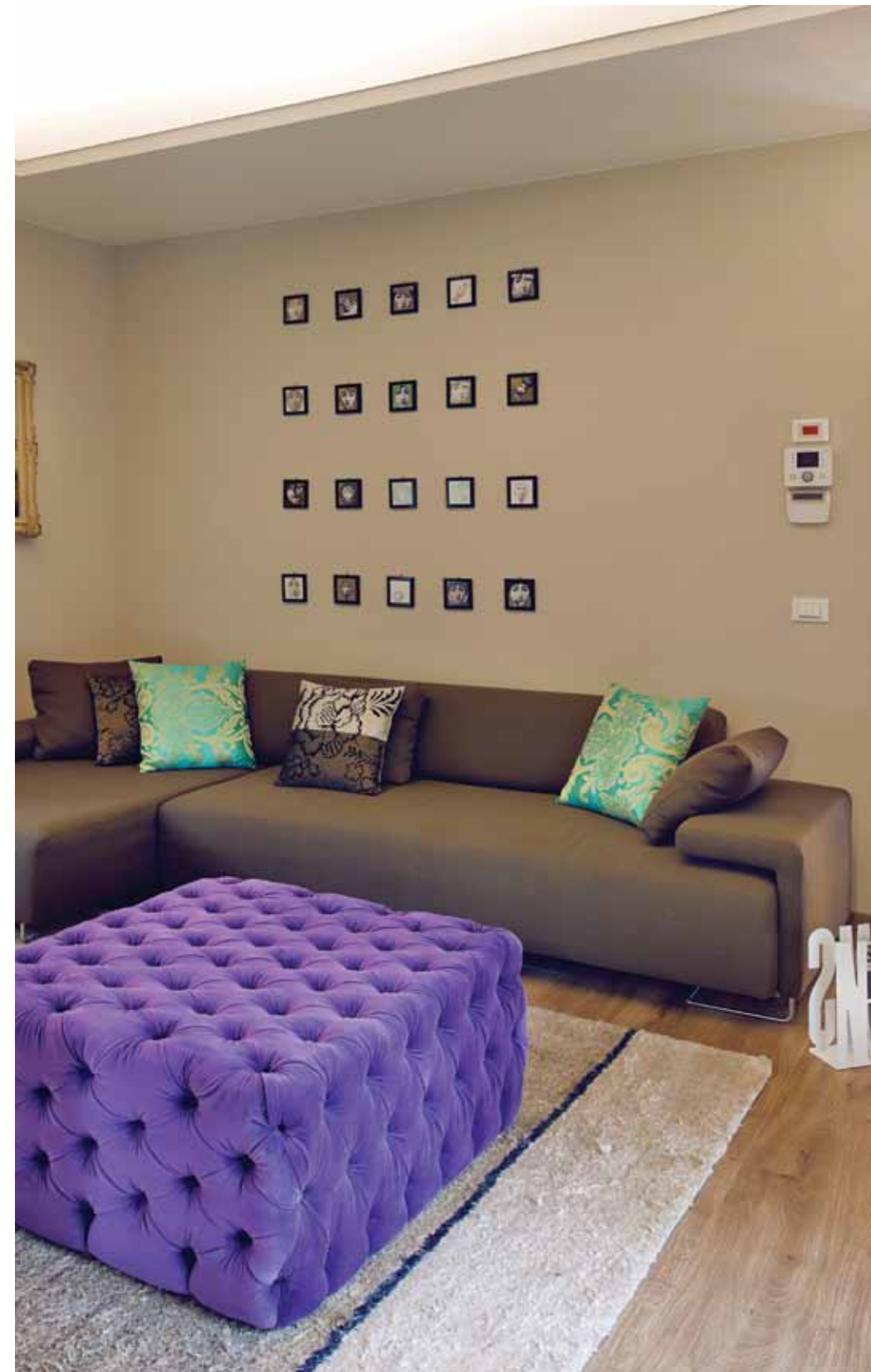
SCHEDA PROGETTO

Località: Gavardo, Brescia
Anno di ristrutturazione: 2014
Superficie: 140 mq circa
Progettisti: architetti Paolo Bussi e Elisabetta Piotti
Produttore pavimento: BerryAlloc
Prodotto: collezione Elegance, decoro Rovere Castagna
Distributore per l'Italia: Woodco
Posatore: Alfa Pavimenti

Lampo di genio

Una serie di micro-cornici in composizione geometrica è un ottimo modo per creare un punto d'interesse sulla parete.

tano perciò delineati dalla presenza stessa degli arredi, senza il ricorso ad elementi di frattura come porte interne o divisori. Soluzioni all'insegna di una modularità geometrica scandiscono l'intera zona giorno, che risulta attuale e funzionale nella pulizia delle linee, nell'alta qualità dei materiali e nella ricerca del comfort. Atmosfere più femminili e rilassate si ritrovano invece nella camera da letto padronale, dove il maxi pattern floreale della carta da parati e l'ariosità dei tendaggi virano decisamente verso il vintage. Il compito di dare continuità ai diversi ambienti, armonizzandone materiali e tonalità, è stato affidato al pavimento in laminato BerryAlloc, il cui decoro Rovere Castagna replica alla perfezione le cromie e le venature del legno naturale. Questa scelta è risultata ideale anche in vista dell'installazione dell'impianto di riscaldamento a pavimento. "Volevamo mantenere la stessa pavimentazione in tutte le stanze – sottolineano Paolo Bussi ed Elisabetta Piotti – possibilmente anche nei bagni e nella cucina. Cercavamo una superficie suggestiva come quella di un parquet e allo stesso tempo resistente all'acqua e all'usura, che avesse una manutenzione ridotta e che fosse in grado di dare vita ad un'atmosfera confortevole ed intima". Scelto nella calda tonalità Rovere Castagna, il pavimento in laminato BerryAlloc diviene così uno specchio continuo che attraversa tutti gli ambienti, ponendosi come elemento di congiunzione tra anima urban e suggestioni retrò, tra loft cittadino e fienile di campagna, tra futuro da costruire e passato da ricordare.



Piantine dei due piani dell'ex fienile. Lo studio, l'atrio e una delle camere del primo piano appartengono in realtà all'attigua cascina e non fanno dunque parte del progetto presentato in queste pagine.

ELEGANCE BY BERRYALLOC

Il legame con la funzione originaria dell'ex fienile è stato affidato alle nuance del pavimento Elegance di BerryAlloc, che riveste gli ambienti creando un continuum d'intimità ed eleganza. Grazie alla tecnologia WoodStructure+ il laminato DPL (Direct Pressed Laminate) riproduce le venature, i nodi e le sfumature del vero legno. Appartenente alla classe di resistenza AC4 (EN 23-32) e disponibile in listoni di grandi dimensioni (2033 x 241 x 9 mm), Elegance comprende ben 12 diverse tonalità. La microbisellatura sui 4 lati conferisce alle tavole posate l'aspetto di un parquet in legno e ne incrementa le prestazioni tecniche. L'installazione avviene con posa flottante grazie al sistema di aggancio Best Loc X-Treme, che consente un incastro ultrarapido. Per info: Woodco Via Antonio Detassis, 17 - 38121 Trento Tel. 0461822744 Fax 0461825370 info@woodco.it

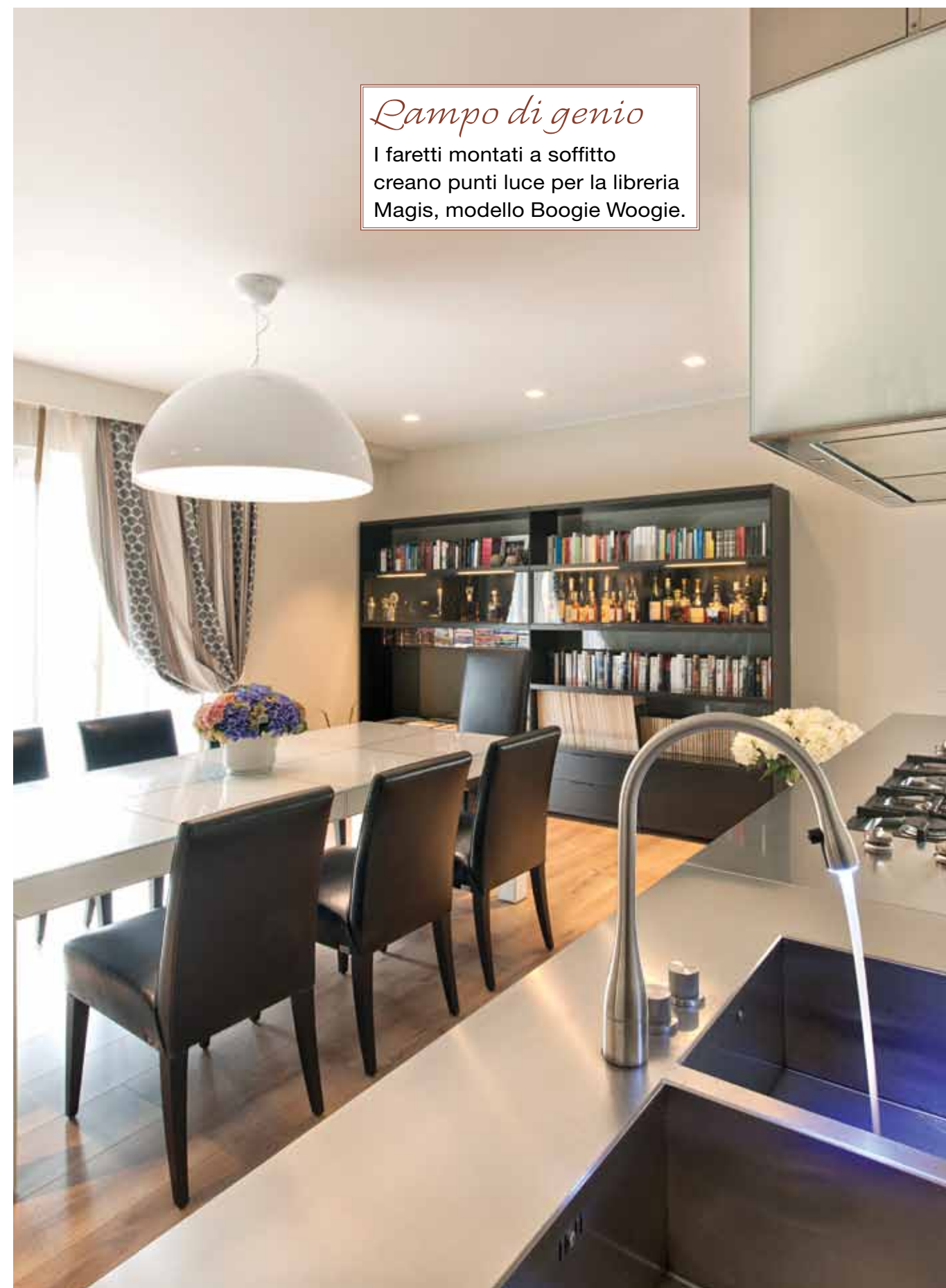


Per il progetto è stata scelta la cucina Binova, modello Modus, caratterizzata da un lucente bancone ad isola con superficie in acciaio.



Lampo di genio

I faretti montati a soffitto creano punti luce per la libreria Magis, modello Boogie Woogie.



La carta da parati a maxi pattern floreale in stile vintage è firmata Designers Guild.



Protagonista della camera padronale è il letto matrimoniale Giorgetti accostato a comodini e sedie firmati Kartell, collezione Ghost.



ELEGANCE BY BERRYALOC HA ASSICURATO LA CONTINUITÀ DELLA PAVIMENTAZIONE ANCHE NEL BAGNO, CARATTERIZZATO ANCH'ESSO DA NUANCE DELICATE LEGATE ALLA TERRA.



Lampo di genio

Puntate su lampade a sospensione di design per ottenere punti luce multipli.

