

11123 Wohnüberbauung Chilestieg	Baumschlager Eberle Zürich, CH	
Rümlang, CH	Projektverantwortlicher: S. Contratto/ S. Marending	
Wohnungsbau	Projektleiter: T. Böke	
Fertigstellung: 10/2014	Mitarbeiter: F. Hauser, J. Detre	Publikation - Schwarzplan



0 20 50 100 m
1 : 2000



11123 Wohnüberbauung Chilestieg	Baumschlagler Eberle Zürich, CH	
Rümlang, CH	Projektverantwortlicher: S. Contratto/ S. Marending	
Wohnungsbau	Projektleiter: T. Böke	
Fertigstellung: 10/2014	Mitarbeiter: F. Hauser, J. Detre	Publikation - Erdgeschossgrundriss



0 7.5 18.75 37.5 m
1 : 750



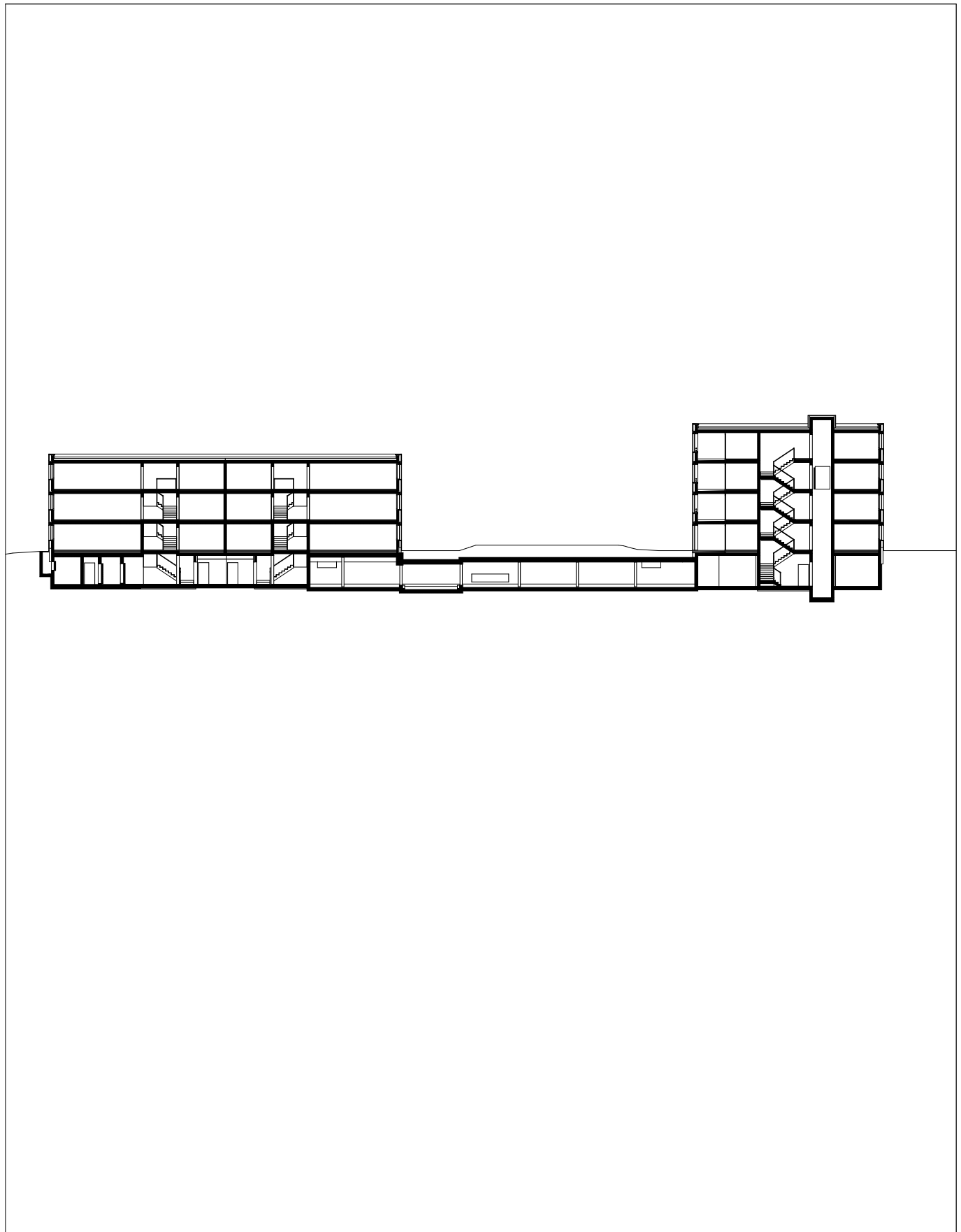
11123 Wohnüberbauung Chilestieg	Baumschlager Eberle Zürich, CH	
Rümlang, CH	Projektverantwortlicher: S. Contrato/ S. Marending	
Wohnungsbau	Projektleiter: T. Böke	
Fertigstellung: 10/2014	Mitarbeiter: F. Hauser, J. Detre	Publikation - Regelgeschossgrundriss



0 2.5 6.25 12.5 m
1 : 250



11123 Wohnüberbauung Chilestieg	Baumschlager Eberle Zürich, CH	
Rümlang, CH	Projektverantwortlicher: S. Contrato/ S. Marending	
Wohnungsbau	Projektleiter: T. Böke	
Fertigstellung: 10/2014	Mitarbeiter: F. Hauser, J. Detre	Publikation - Schnitt



0 5 12.5 25 m
1 : 500