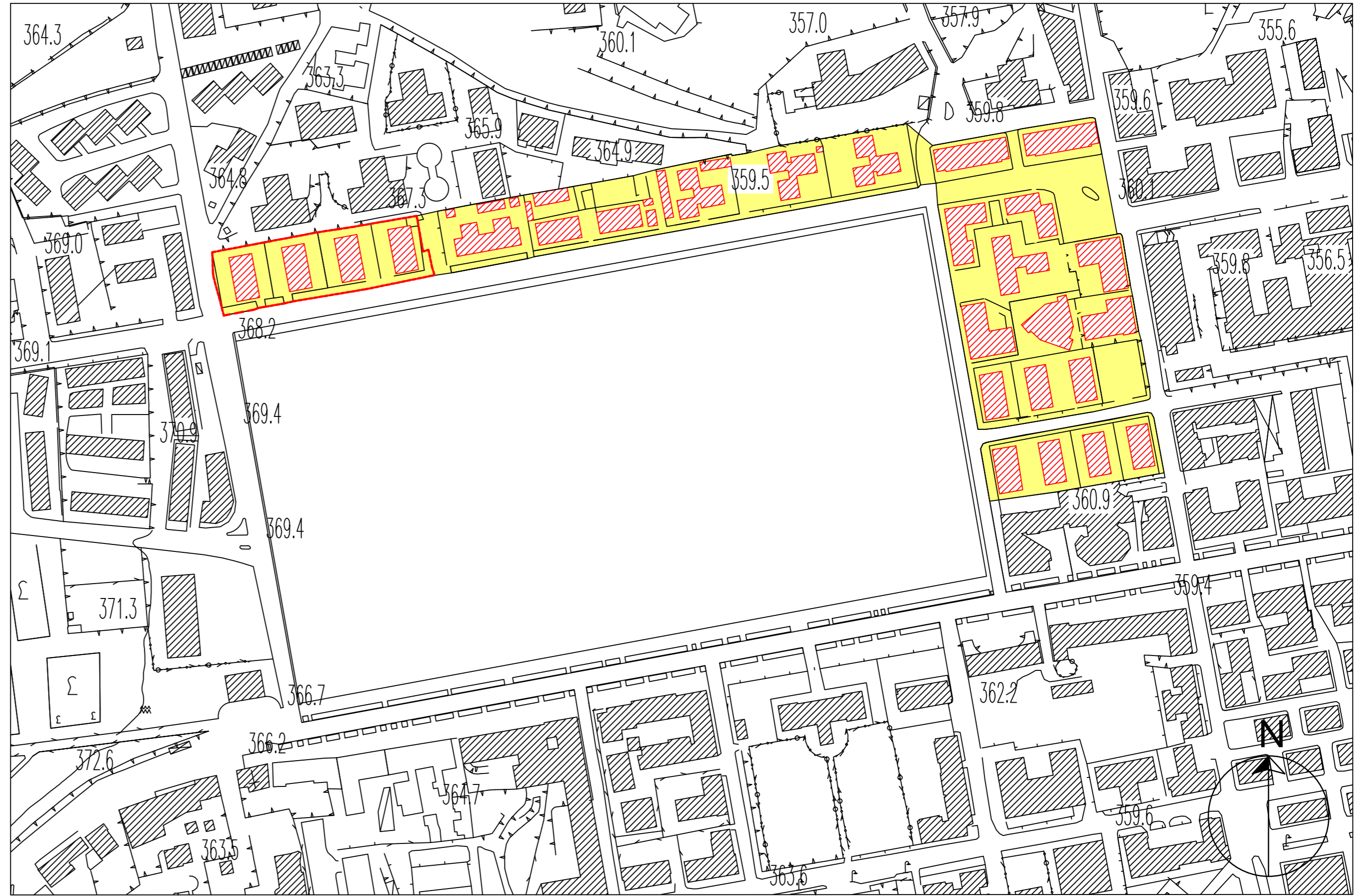


Inquadramento urbano dell'area di trasformazione, scala 1:5000

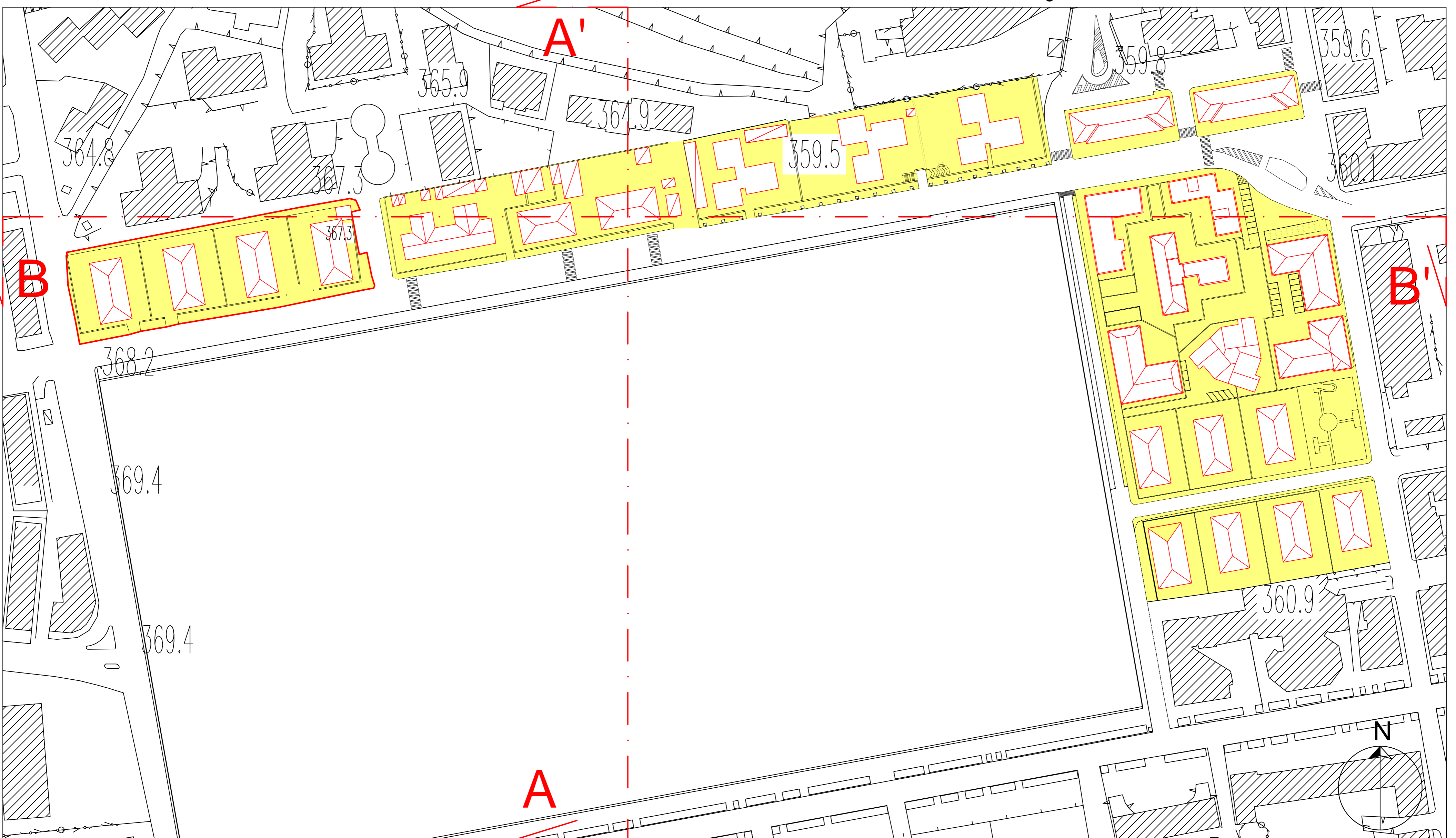
In alto è possibile osservare l'intera area sottoposta a trasformazione.

Il gruppo 4 ha deciso di studiare e riprogettare, il lotto a nord-ovest, terminale dell'intera area. Nella TAV. 2 sono espresse le ragioni che hanno portato a tale scelta.

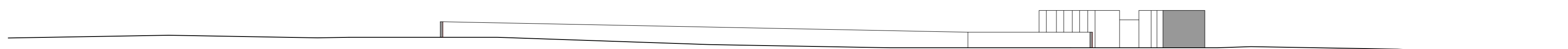
In basso sono visibili due sezioni dell'intera area di trasformazione, all'interno delle quali è reso evidente l'andamento del suolo.



Planimetria generale dell'area di trasformazione, scala 1:2000



Planimetria generale dell'area di trasformazione, scala 1:1000



Sezione A-A', scala 1:1000



Sezione B-B', scala 1:1000