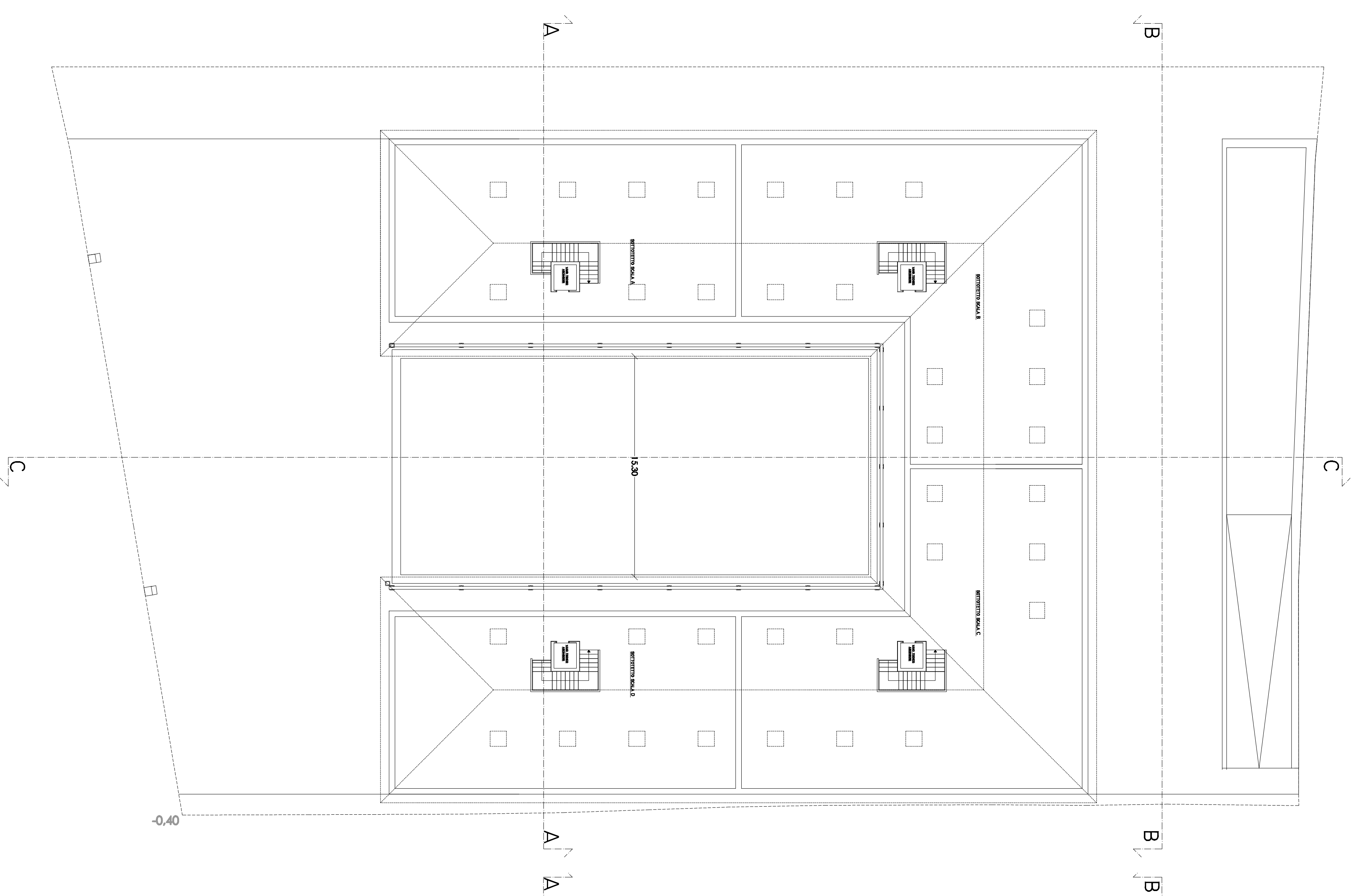
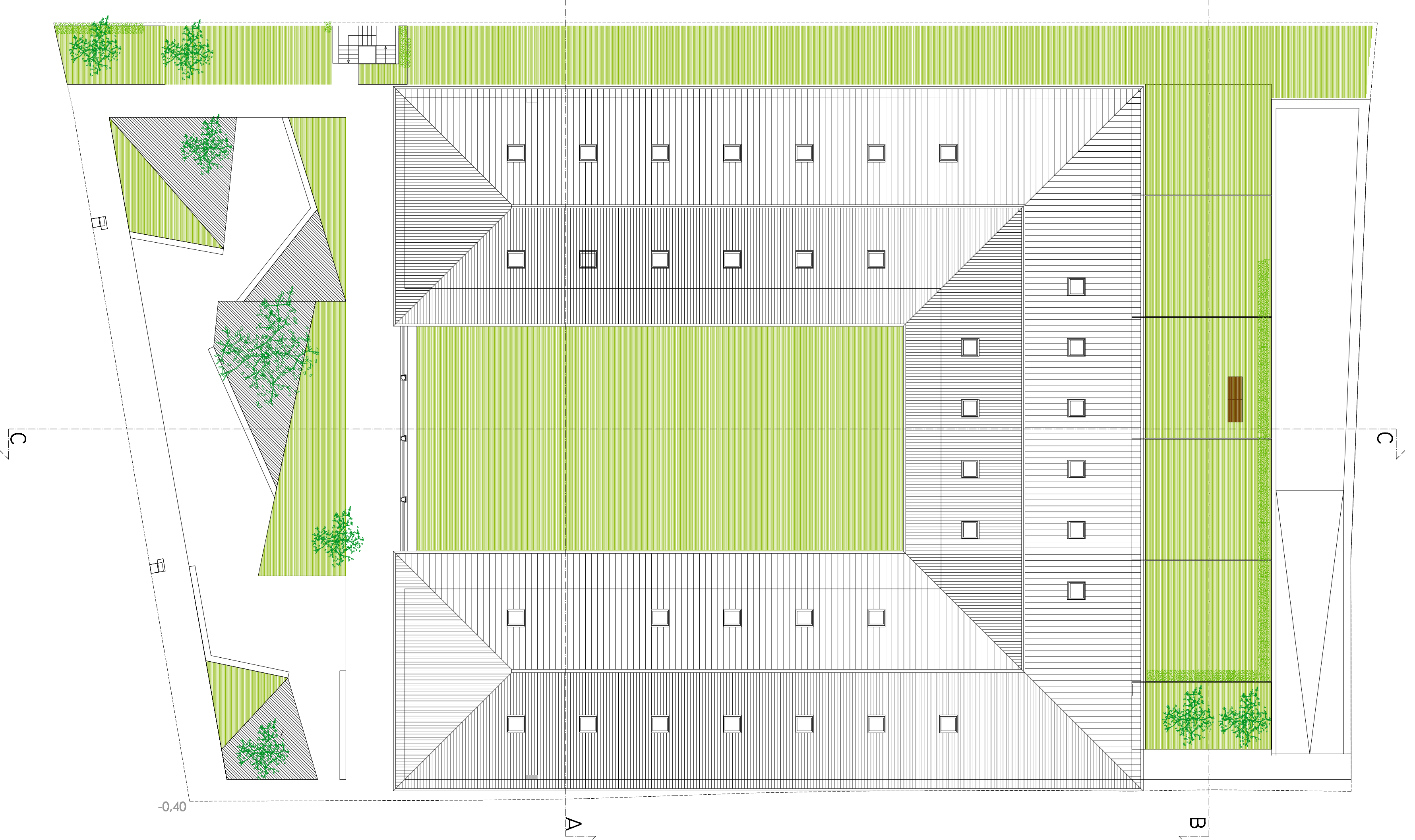


Pianta piano secondo



Pianta sottotetto



Pianta delle coperture



PLANIMETRIA GENERALE
scala 1:1.000

_____ committente _____ impresa _____ progettista

| versione | data | dis. | rev. | aut. |
|----------|------------|------|------|------|
| 02 | 16/01/2012 | DK | FOG | FOG |
| 01 | 07/02/2011 | BP | FOG | |

progettista:
PROF. VALENTI MARCO
 Arch. **DI OGILIVIO FRANCESCO**
 Arch. **DI OGILIVIO FRANCESCO**
 collaboratore:
 arch. **DOMENIKIA KONSTANTINIDI**

committente:
GALDENIA S.r.l.
 Cas. Europa 292 - Rho (MI)
Comune di Rotobido (PV)

progetto:
 Riconversione funzionale
 dell'area ex cantina sociale - via A. Guerra
 Recupero di ambiti urani dismessi ARU1
 Fig. 14 - Mapp. 1615

tipo:
 Progetto di edificio Residenziale / Commerciale
 fase:
 Permesso di Costruire (Preliminare)

oggetto lavoro:
 Pianta Piano Primo, Pianta Piano Secondo
 Pianta Copertura - Progetto

scala 1:200

fov. **3**