

UNA CASA
Una Casa

UNA Casa

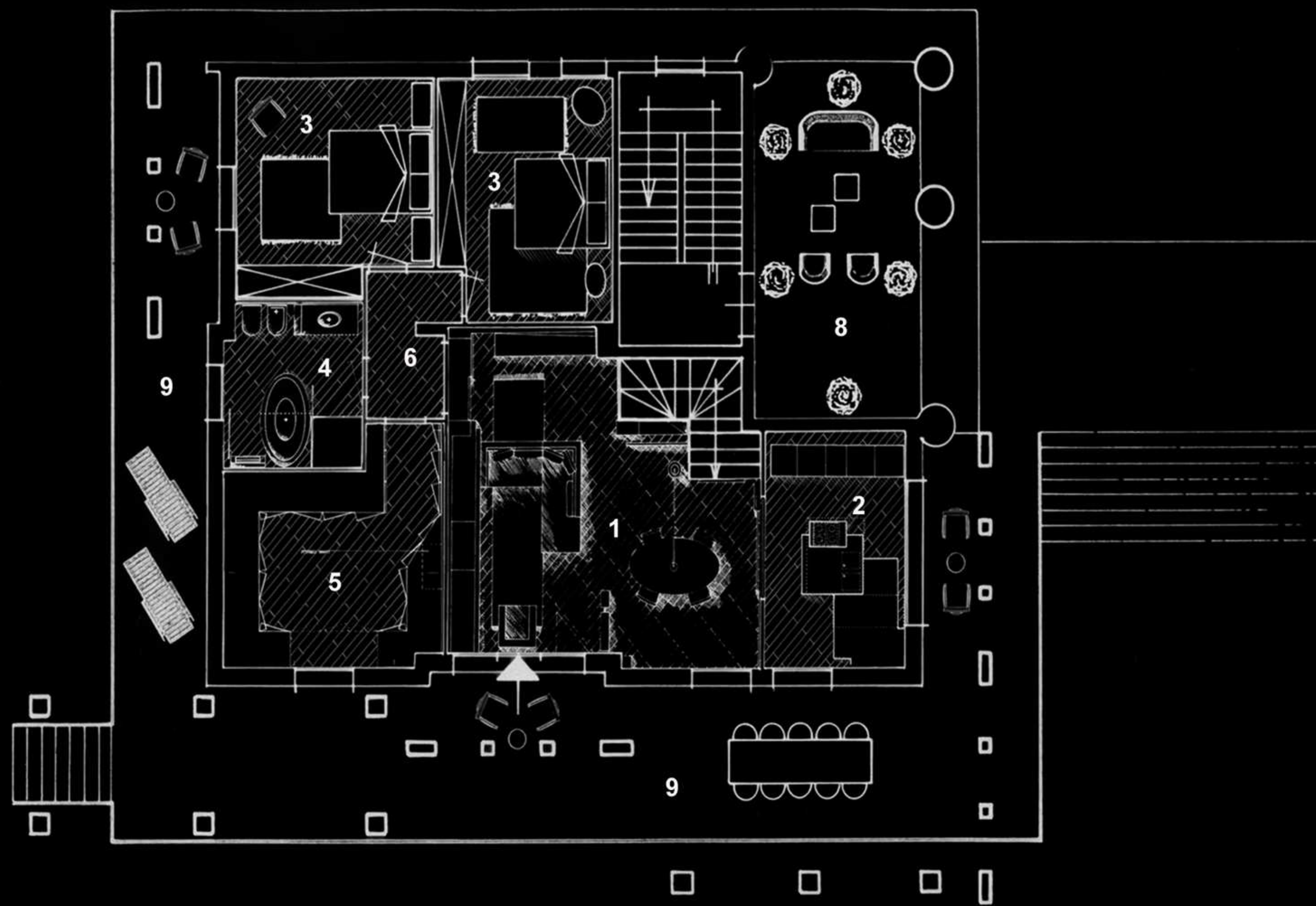
Una CaSa



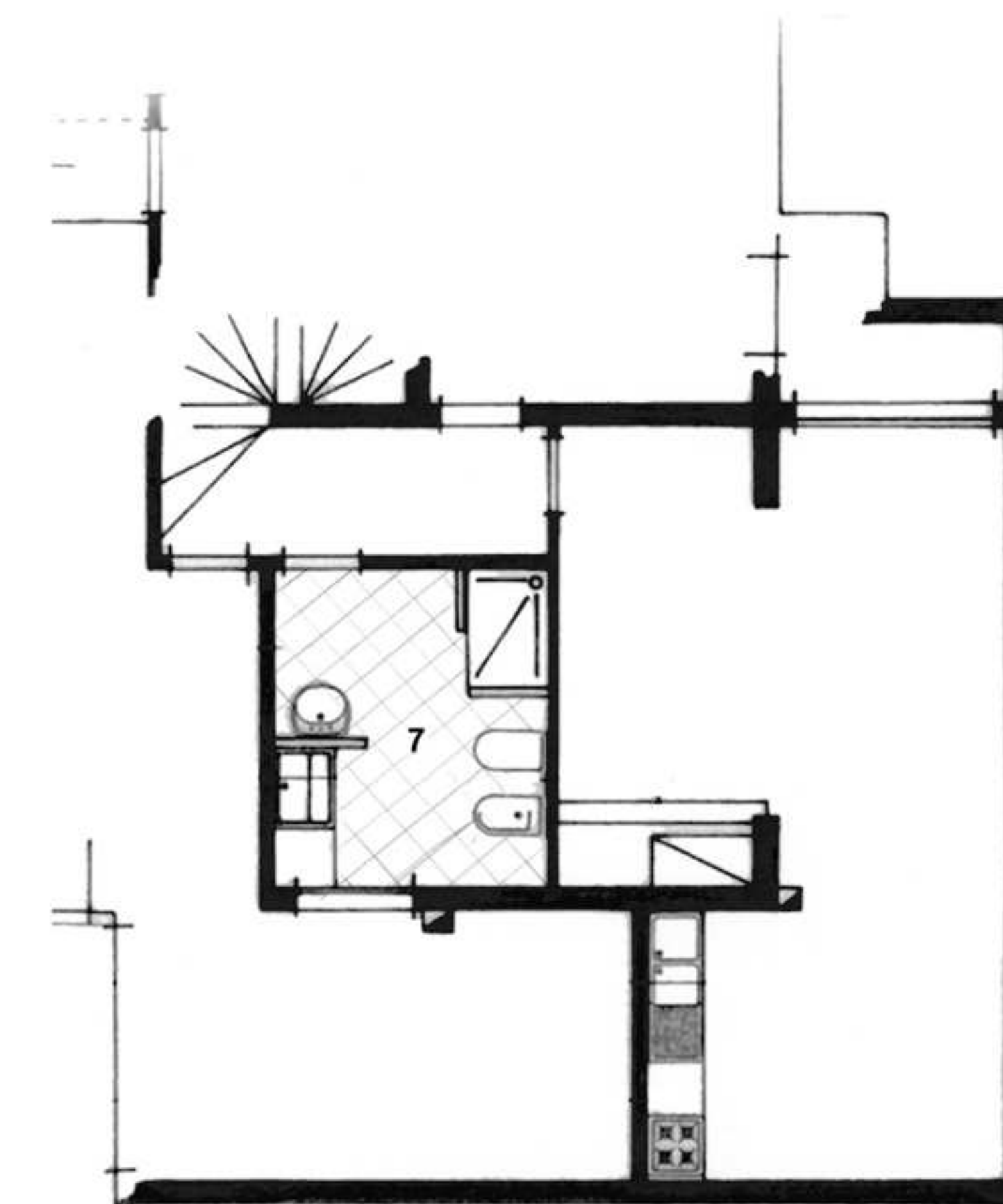
Una casa.

Una casa con annessa attività artigianale trasformata in doppia abitazione. Un grande basamento in marmo sul quale è stata ricomposta tutta la costruzione: quinte a facciavista , colonne a mosaico, percorsi coperti. Portici e una grande terrazza per il nuovo appartamento a diretto contatto con l'esterno. Interni alla ricerca costante di un equilibrio tra materiali artificiali e materiali naturali, colori neutri e colori decisi, forme secche e forme morbide, arredi austeri e arredi déjà vu si rincorrono, si mescolano, dominano e si annullano. Infine arredi appositamente progettati sottolineano la ricerca di un nuovo e contaminato equilibrio.

gariselli associati via mulino, 3 42014 castellarano re 0536 859158 gino.gariselli @ tin.it



Piano terra

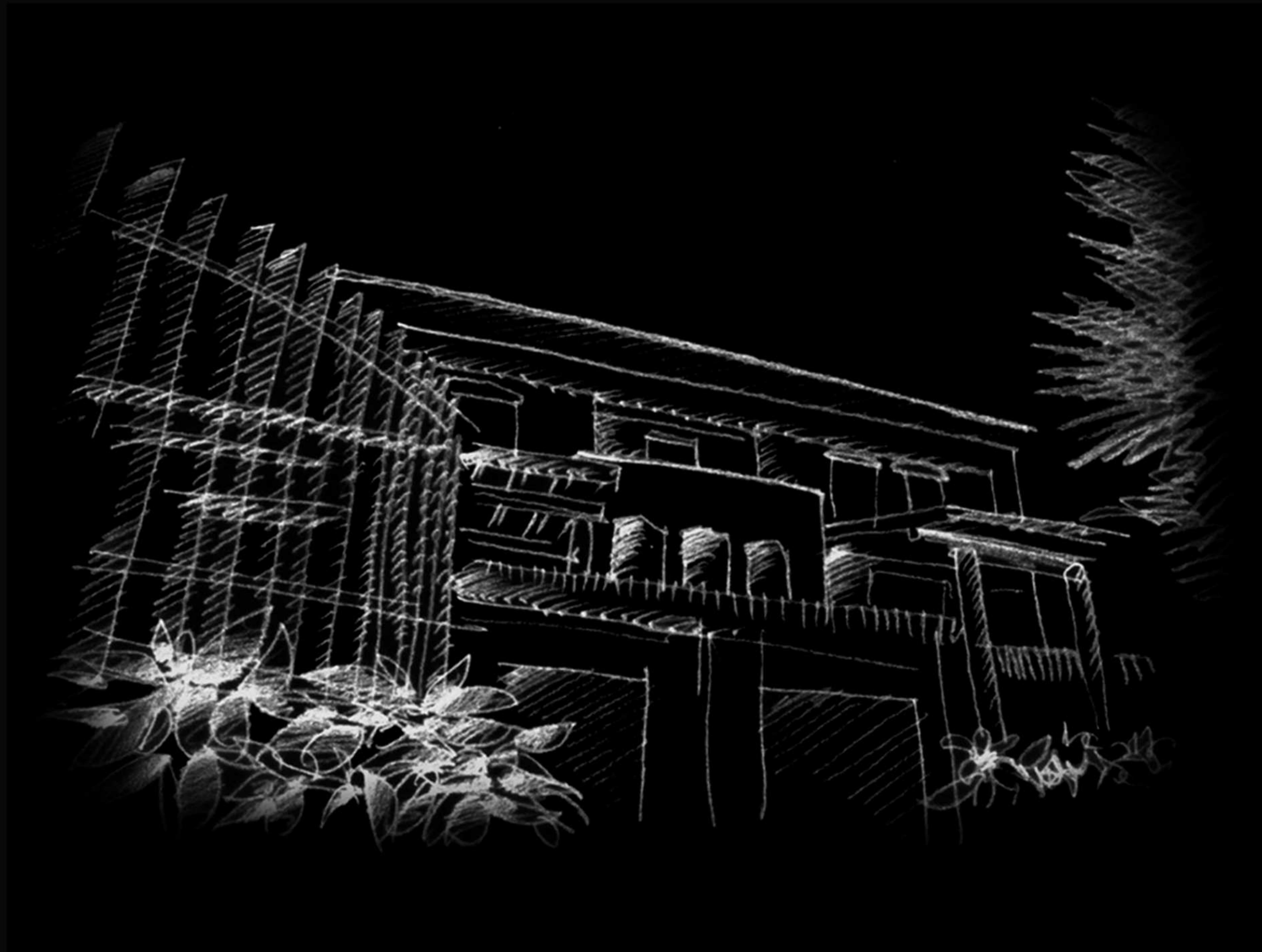


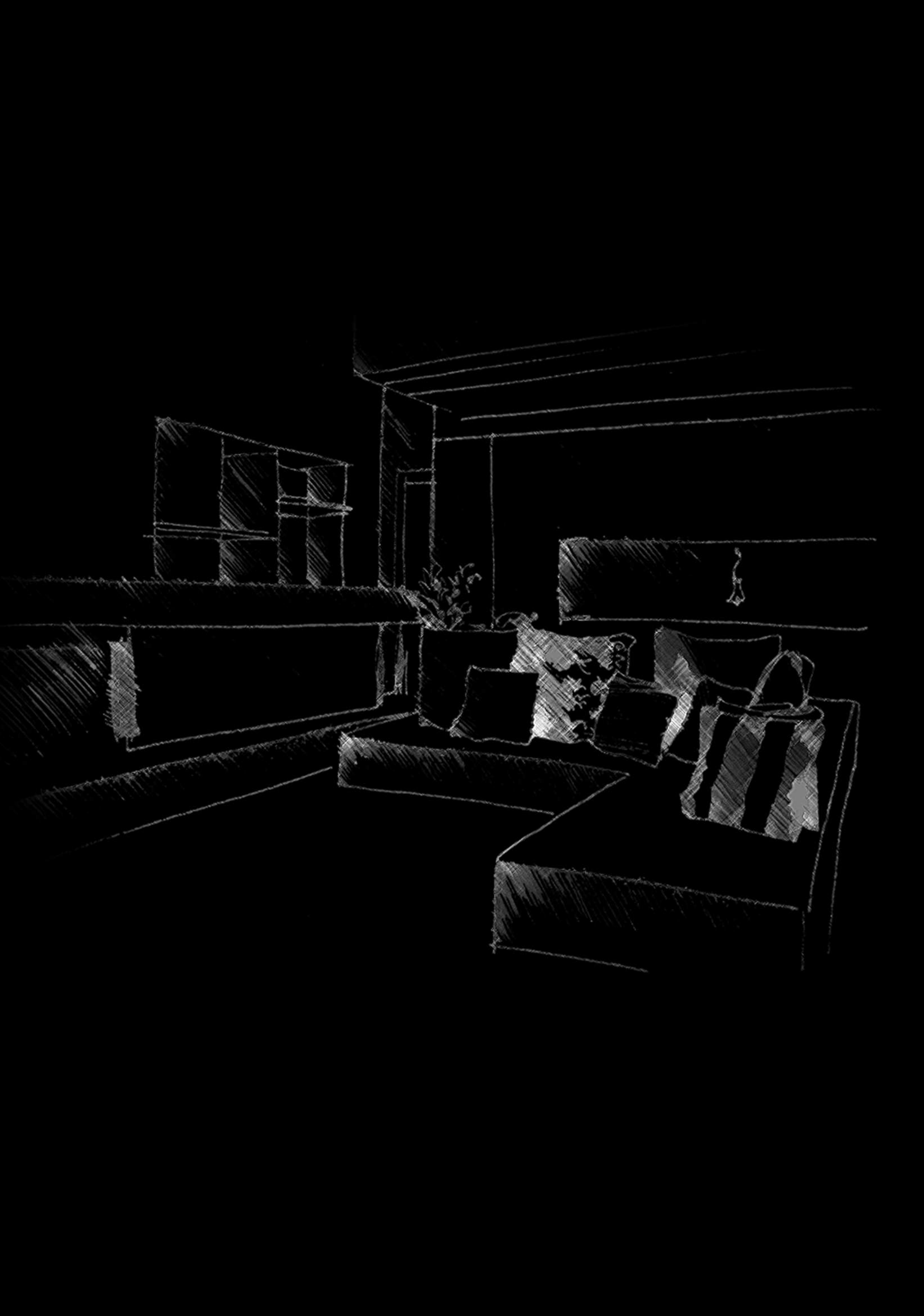
Piano interrato

1 Pranzo-soggiorno - 2 Cucina - 3 Stanza da letto - 4 Bagno - 5 Stanza degli armadi - 6 Disimpegno - 7 Bagno lavandeia - 8 Portico - 9 Terrazzi



Immagini della ristrutturazione esterna

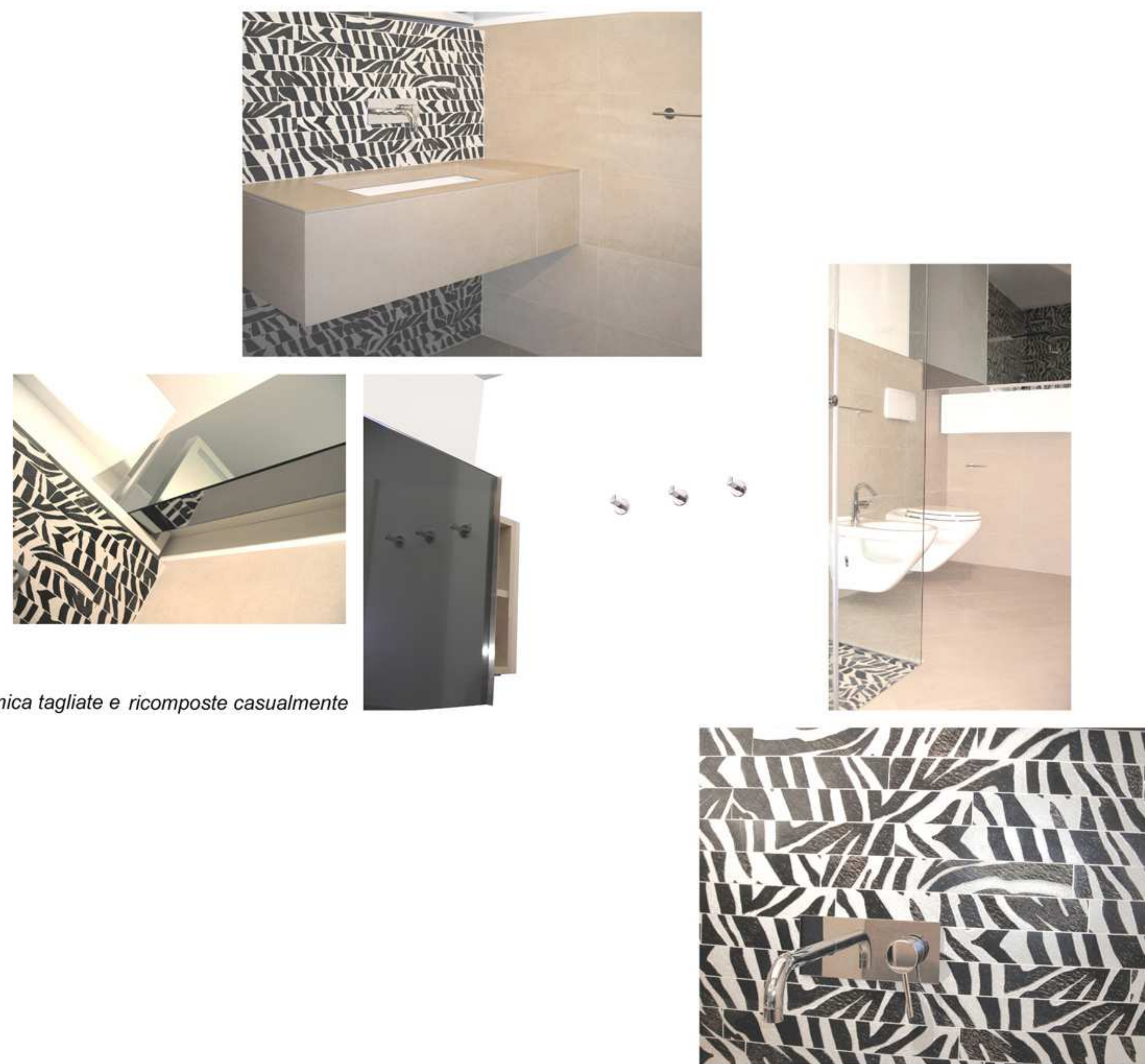




Il soggiorno con la parete camino su disegno

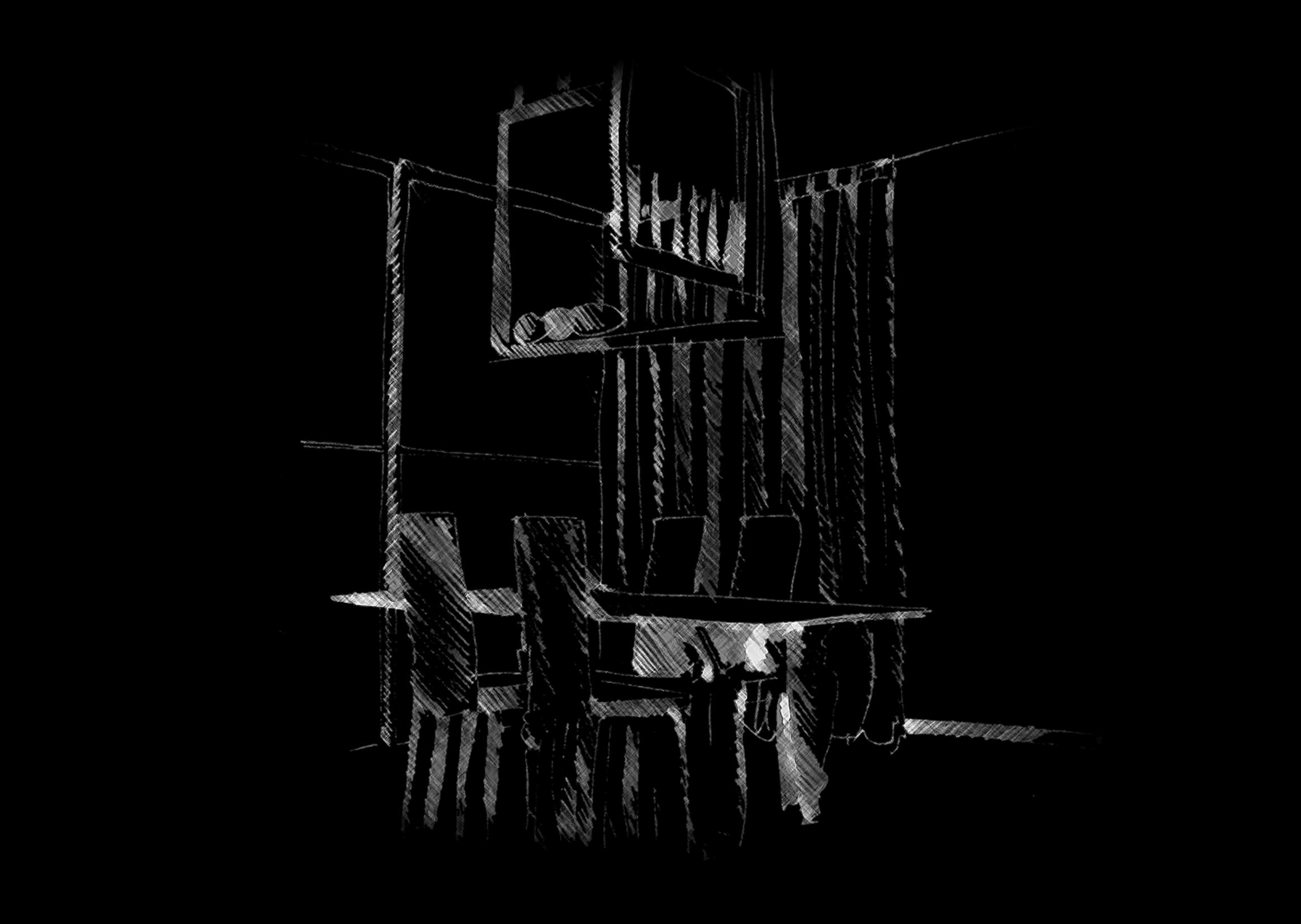


La cucina: contrasto di colori e stili



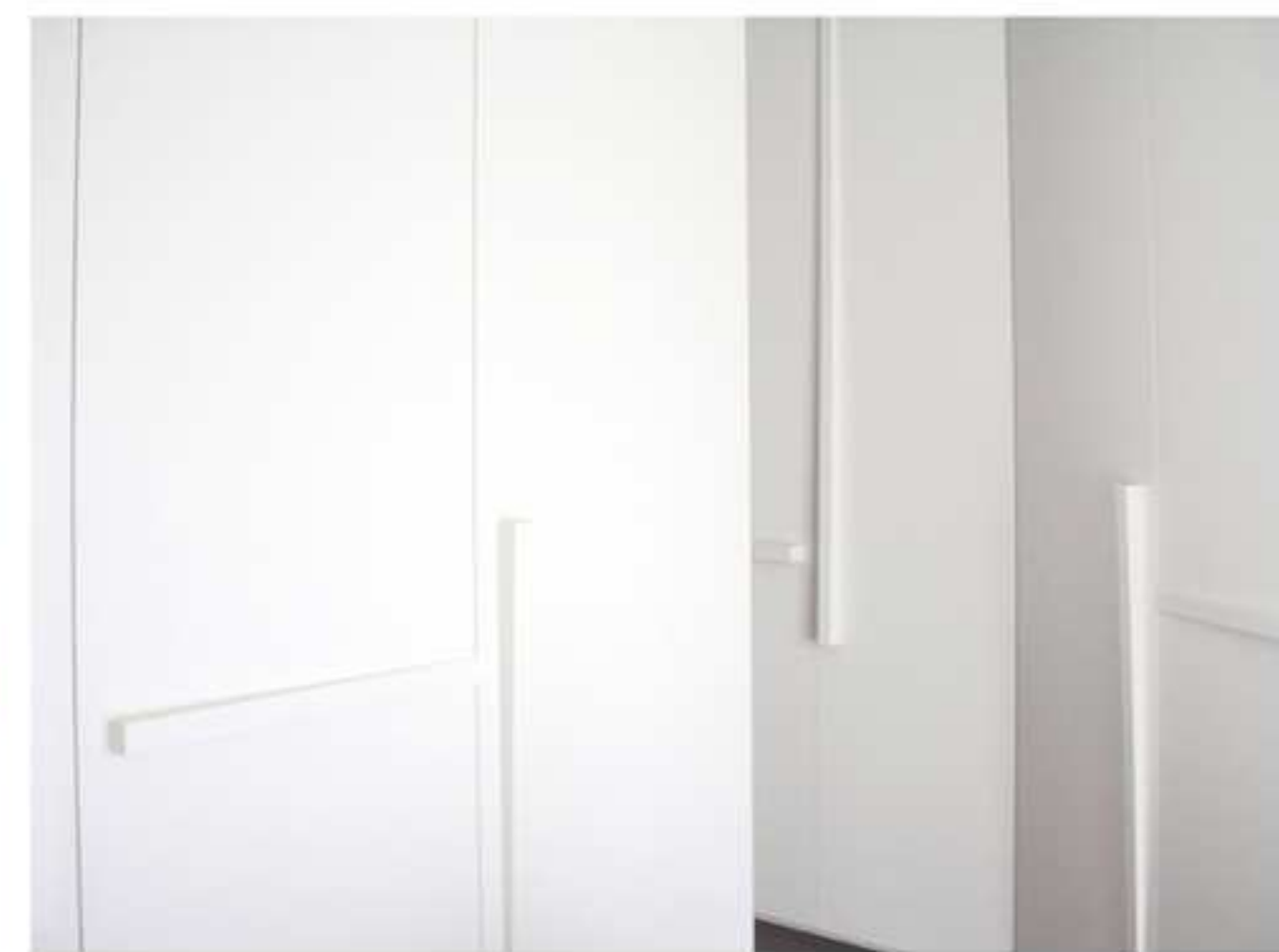
Il bagno lavanderia con piastrelle in ceramica tagliate e ricomposte casualmente



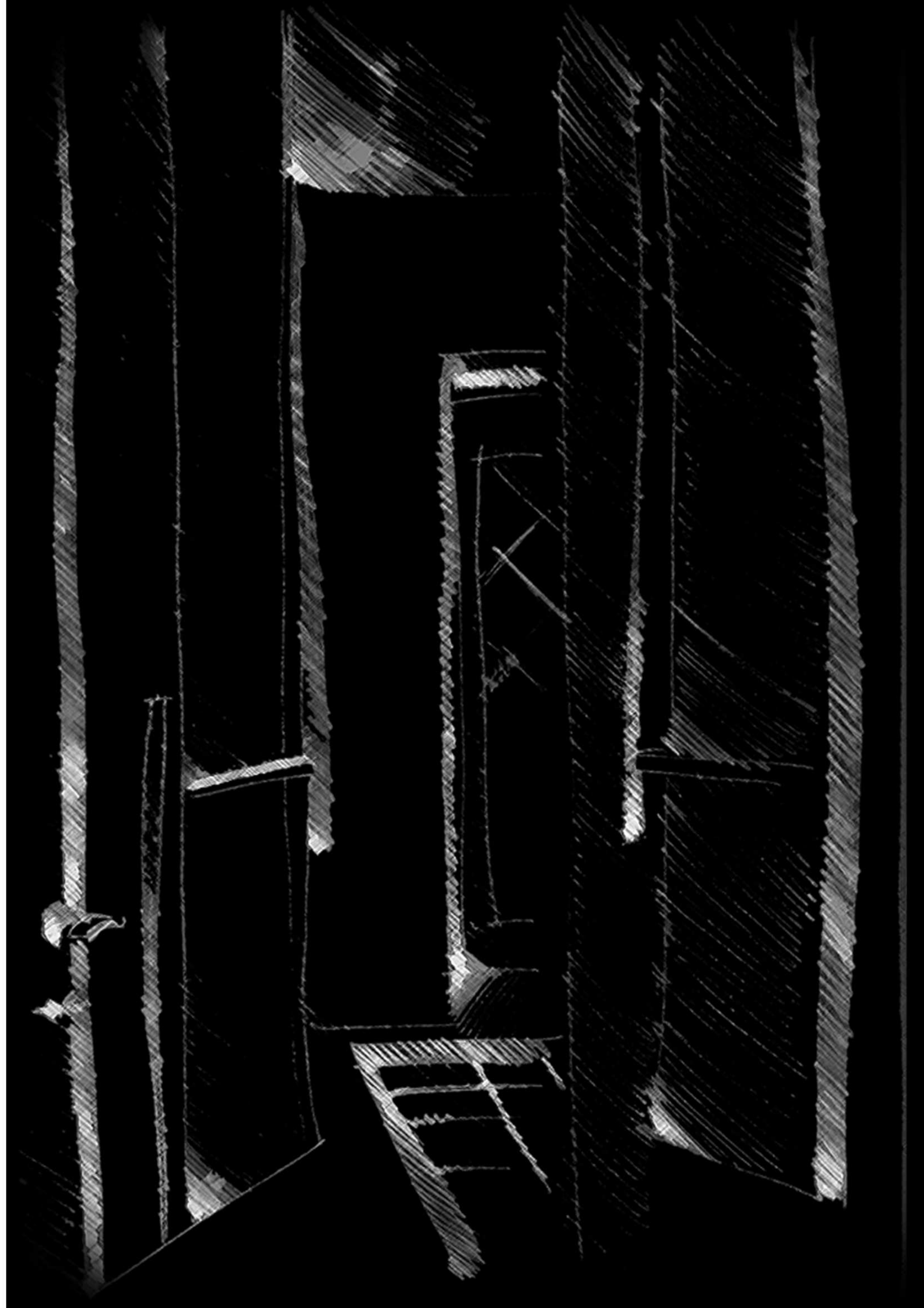


Zona pranzo con arredi e complementi su disegno



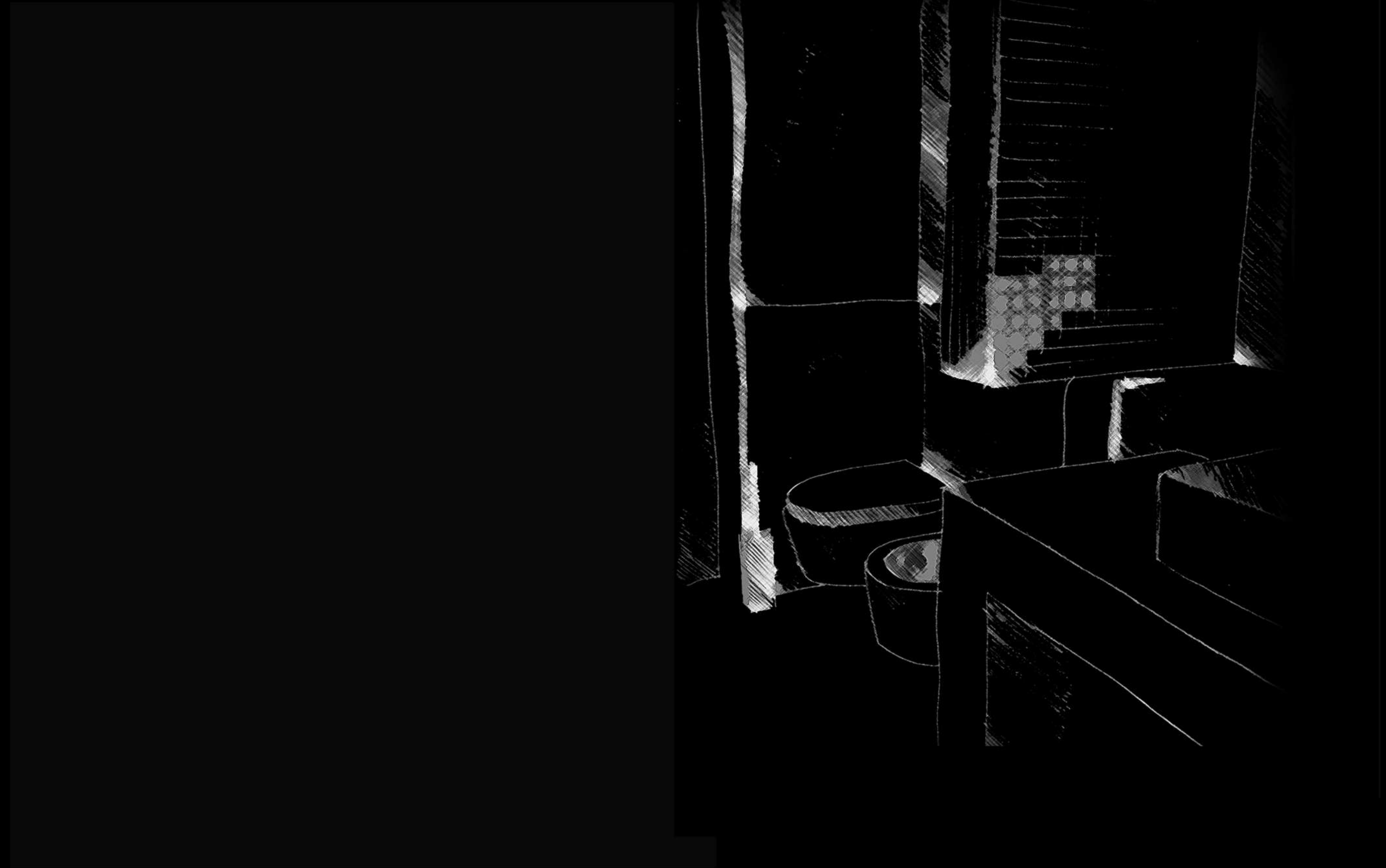


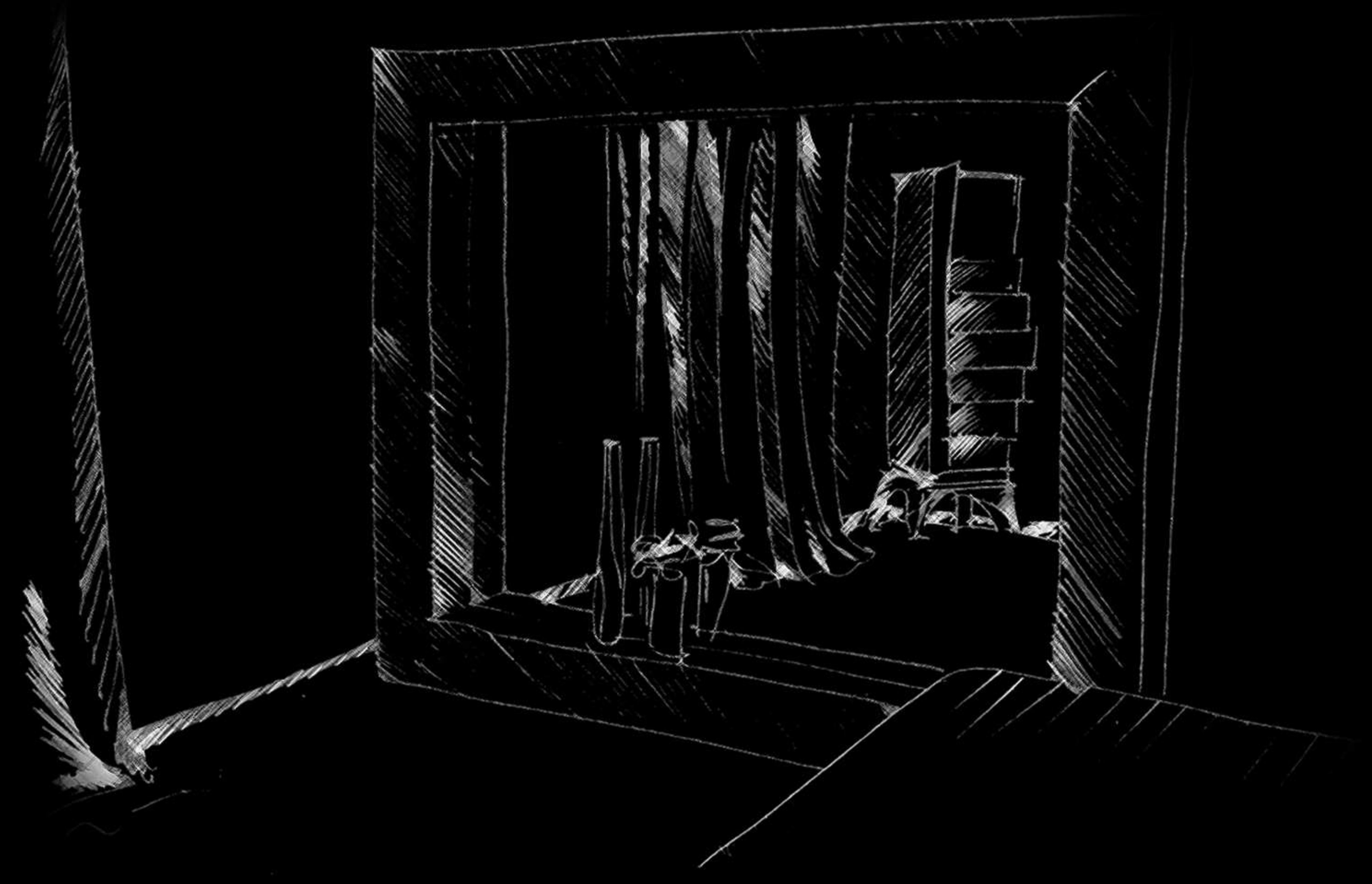
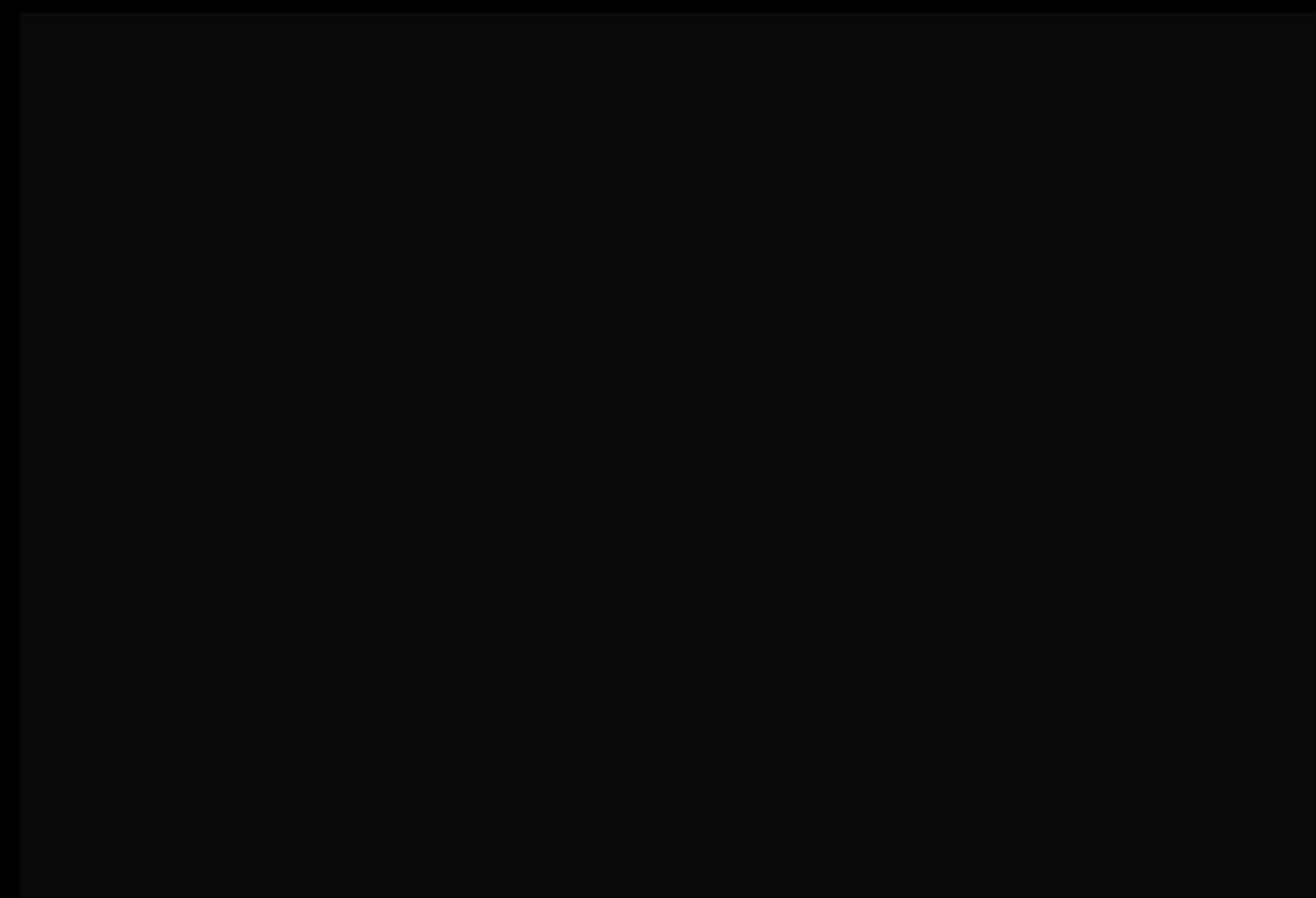
La stanza degli armadi su disegno con ante scultura





Il bagno, muri che celano capienti sorprese arredi apparentemente appoggiate a caso tutto su disegno





*Camera da letto padronale:
bianco e nero,
volumi decisi
che nascondono piccole sorprese*





*Oggetti e arredi
disegnati appositamente
per sottolineare
la filosofia del progetto*

*in senso orario:
comodini,
settimanale,
mobile bar,
poltrona,
contenitore a giorno,
lampadario*

