

# DAPSTUDIO

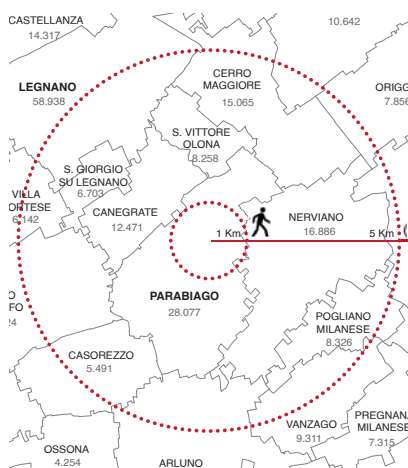
ELENA SACCO PAOLO DANELLI



Centro Culturale di Parabiago (Mi)

# Centro Culturale di Parabiago

Un intervento di rigenerazione urbana attivato dal progetto di un edificio dalle incredibili potenzialità restituendo alle persone lo spazio della città



Il progetto di trasformazione dell'edificio industriale a ponte ex Calzificio Rede, a cura di DAP studio, prevede la realizzazione di un grande polo civico multifunzionale che ospiterà servizi, spazi per la cultura e per il tempo libero.

L'intervento si inserisce in un ambito di riqualificazione di un comparto industriale dismesso, in prossimità del centro storico, di circa 34.000 mq che prevede la bonifica di tutta l'area, la

realizzazione di aree residenziali (8000 mq x 96 alloggi), una struttura commerciale (3000 mq), una struttura per la ristorazione, ampi spazi pubblici di servizio e sociali (7859 mq di strade, parcheggi, pista ciclabile e piazza pubblica).

Il progetto è stato recentemente ammesso ad un finanziamento legato al PNRR, nell'ambito del "Programma Nazionale per la Qualità dell'Abitare PINQUA" che consentirà di riqualificare l'intera

**progettisti**  
DAPstudio elena sacco – paolo danelli

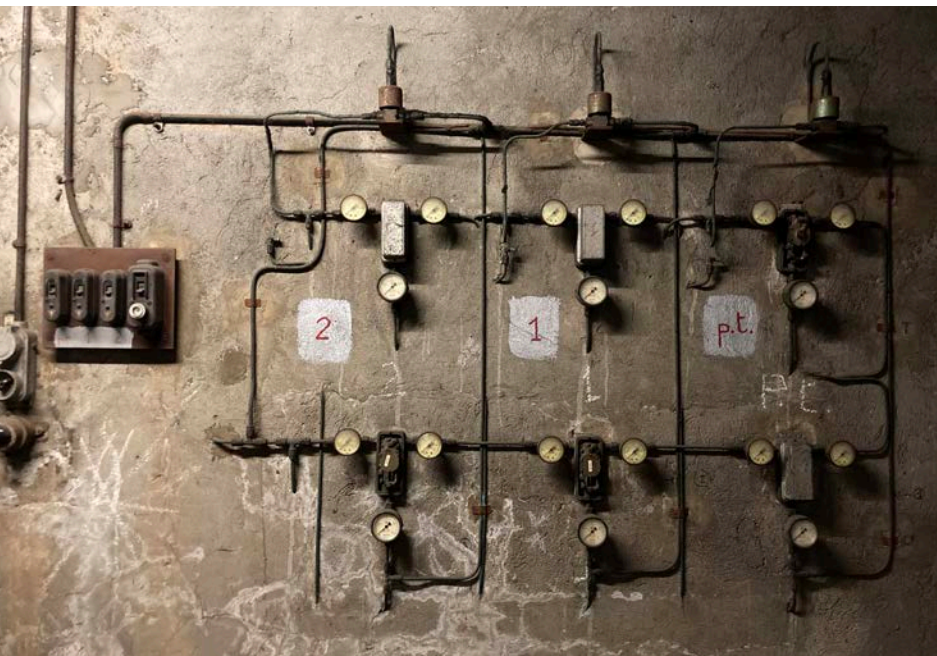
**committente**  
Comune di Parabiago (Mi)

**cronologia**  
progetto: 2021

**foto**  
atelier xyz

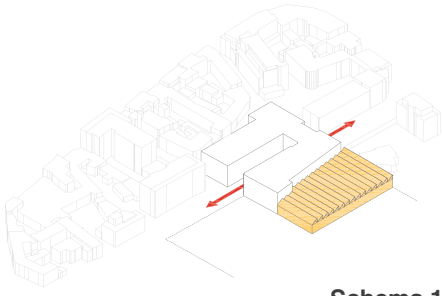


## IL CONTESTO

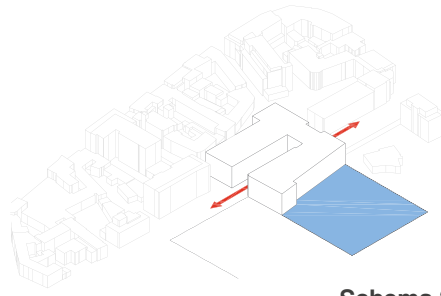


ala sud.  
Obiettivo dell'Amministrazione è di dare vita ad un Urban Mediaspace, un sistema organico di spazi e servizi per l'incontro, la socializzazione, lo studio, il coworking, il ristoro in grado di rendere l'intero complesso vivo e attivo nelle diverse ore del giorno. L'edificio comunicherà il suo nuovo ruolo simbolico e funzionale attraverso una forte identità architettonica e di immagine. Il vero elemento che trasformerà l'edificio in un landmark urbano è il sistema di nuovi volumi in copertura che riprendono la conformazione articolata dei tetti della città

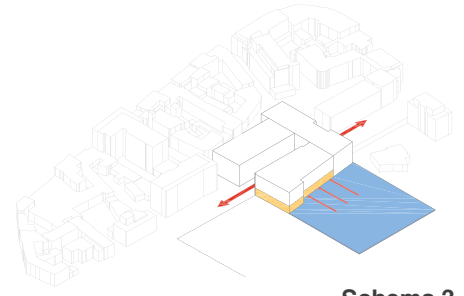
## LO STATO ATTUALE



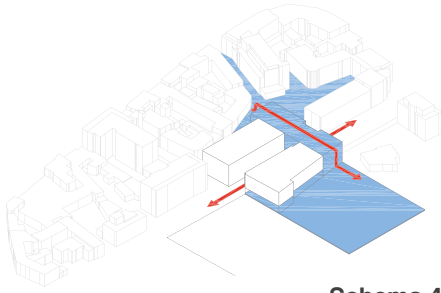
**Schema.1**  
Demolizione dei corpi annessi



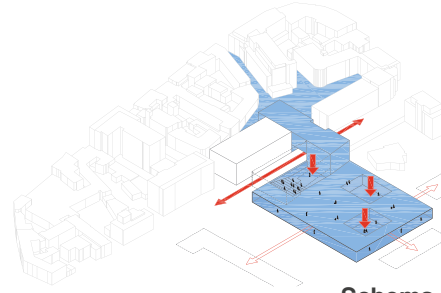
**Schema.2**  
Definizione della piazza d'ingresso



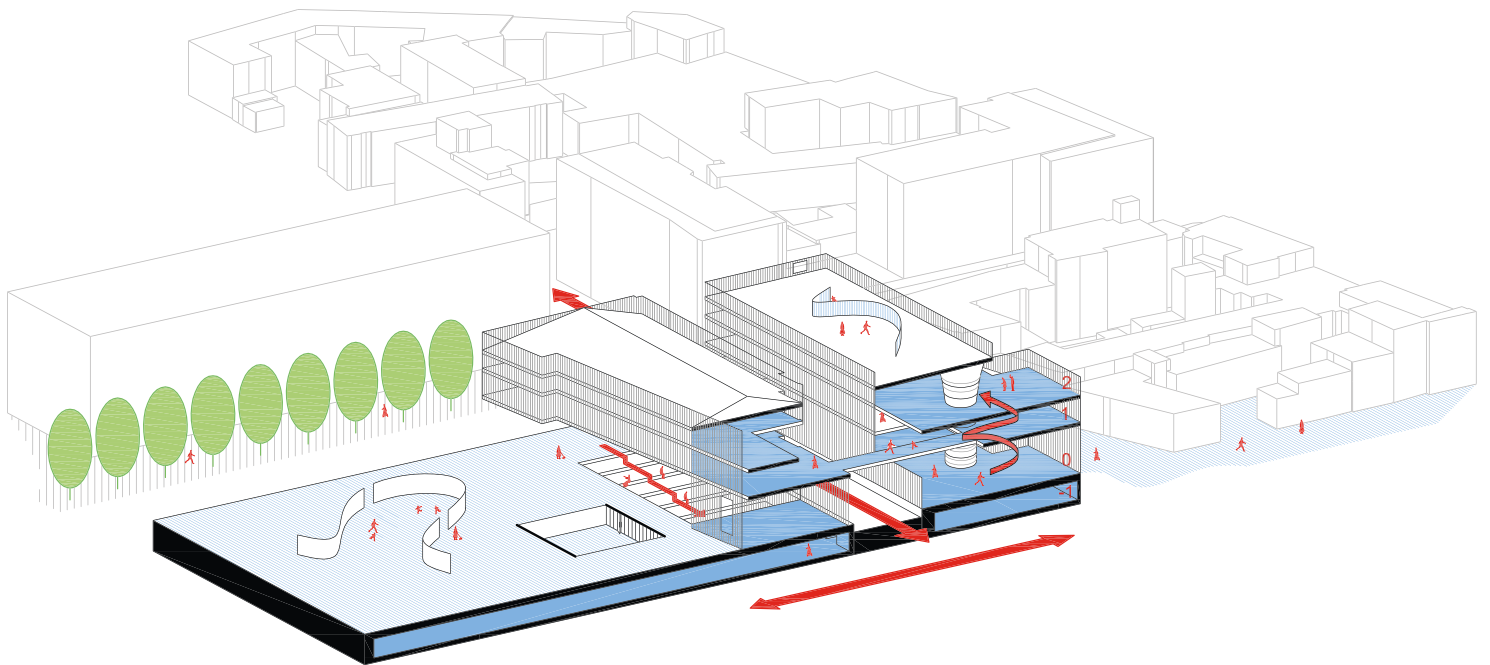
**Schema.3**  
Svuotamento alla base dell'ala sud



**Schema.4**  
Valore urbano del volume in quota



**Schema.5**  
Ribassamento della piazza



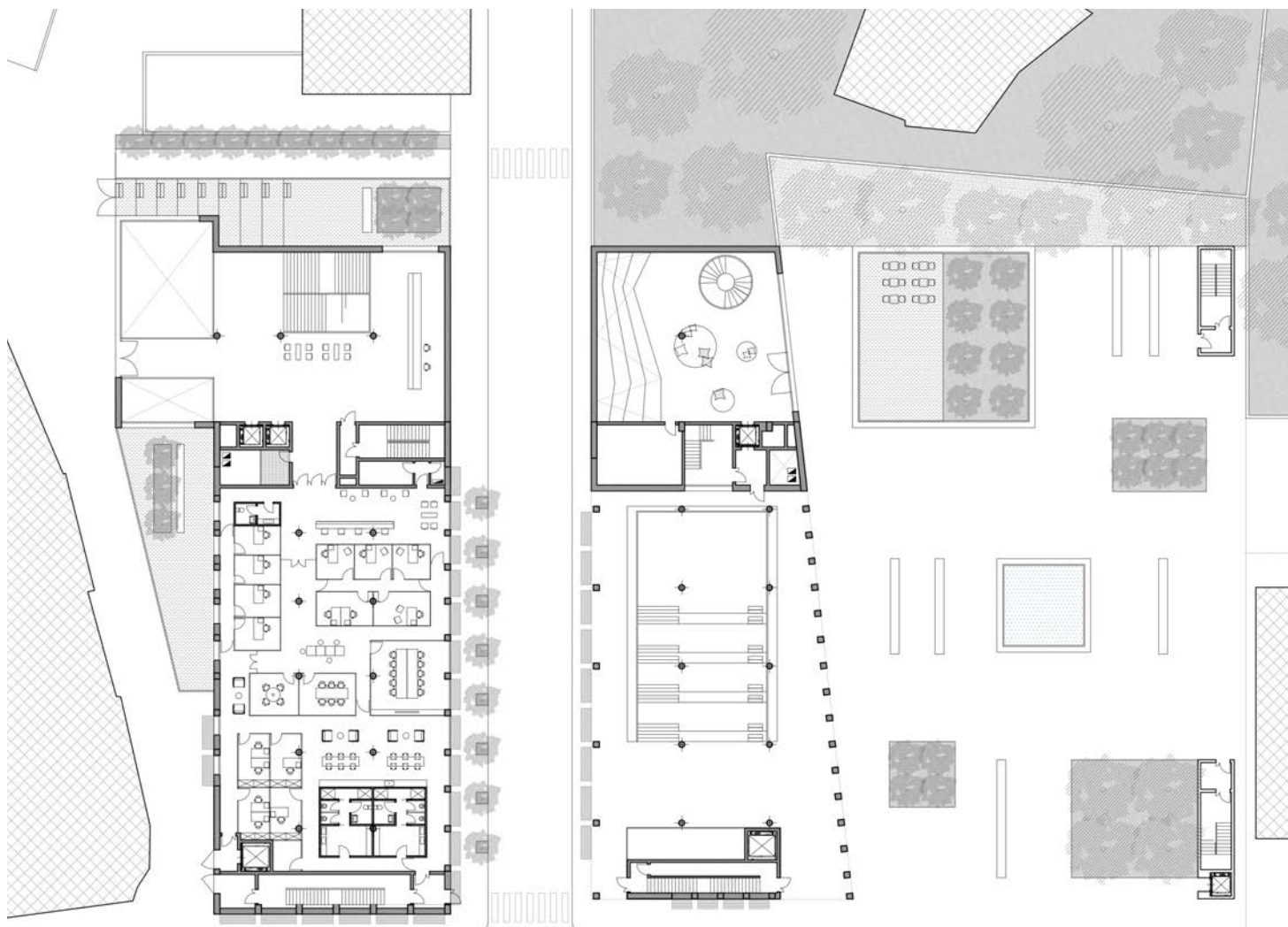
**schema urbano**

## IL CONCEPT

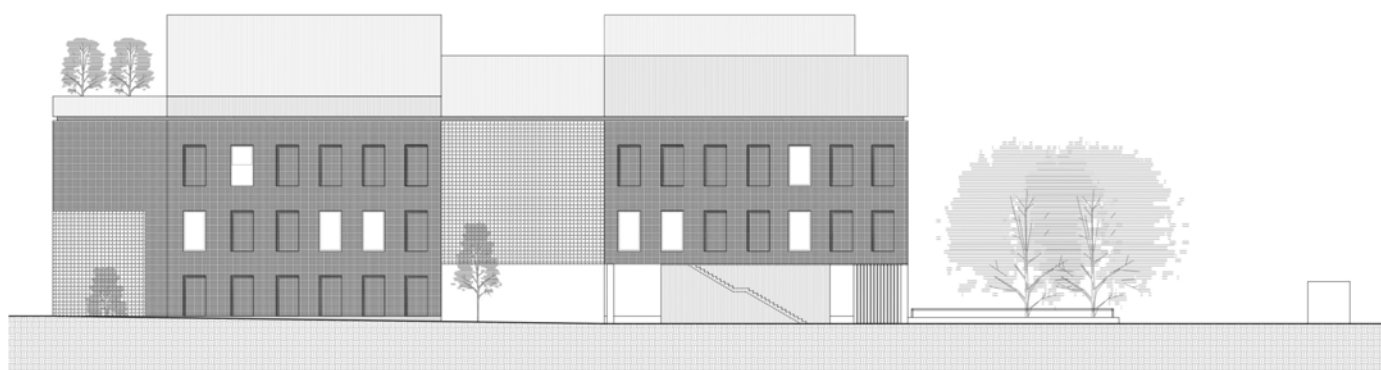


## IL RAPPORTO CON LA CITTA'

DAPstudio elena sacco / paolo daneli

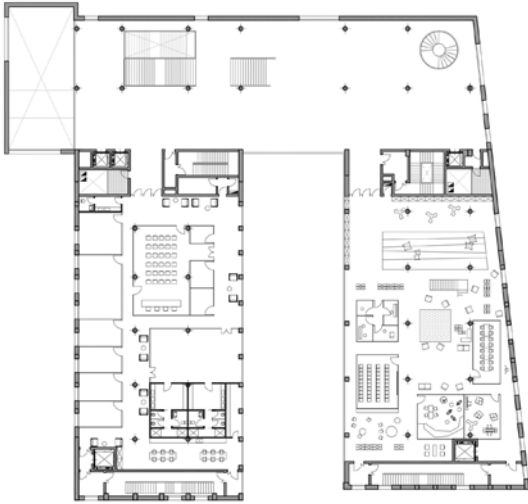


piano terra e piazza

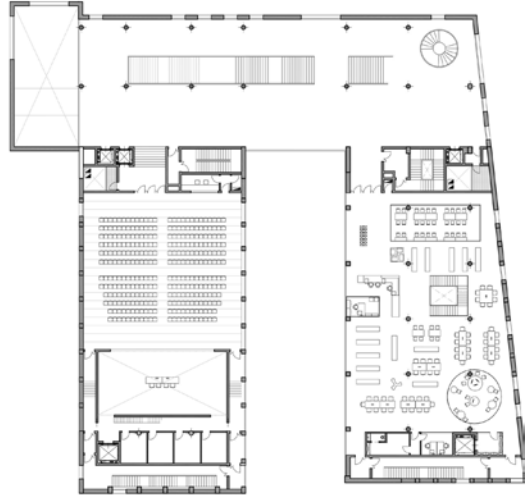


prospetto

## LA PIAZZA E GLI SPAZI APERTI



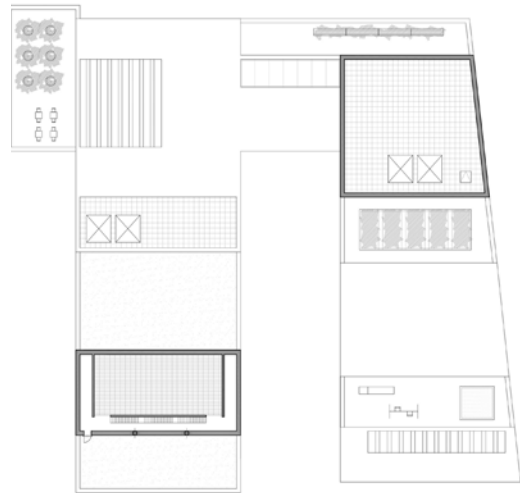
piano primo



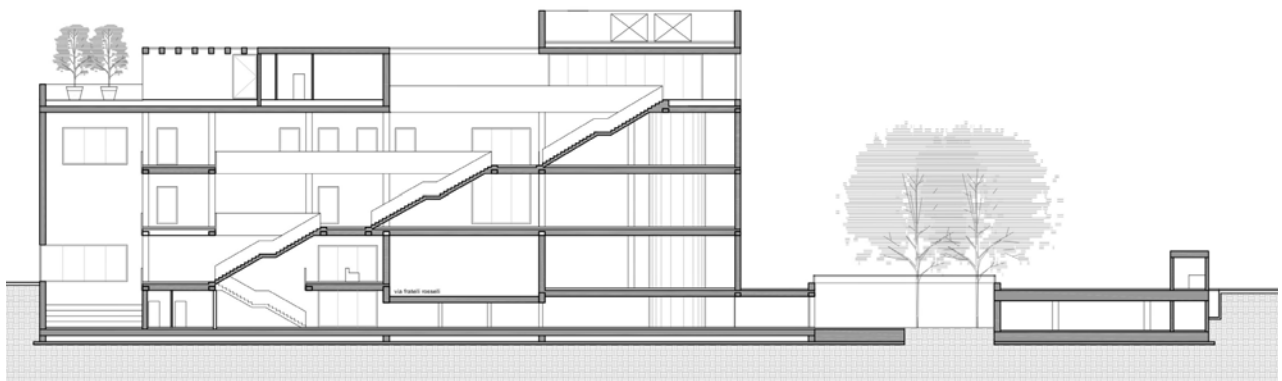
piano secondo



piano terzo



piano coperture



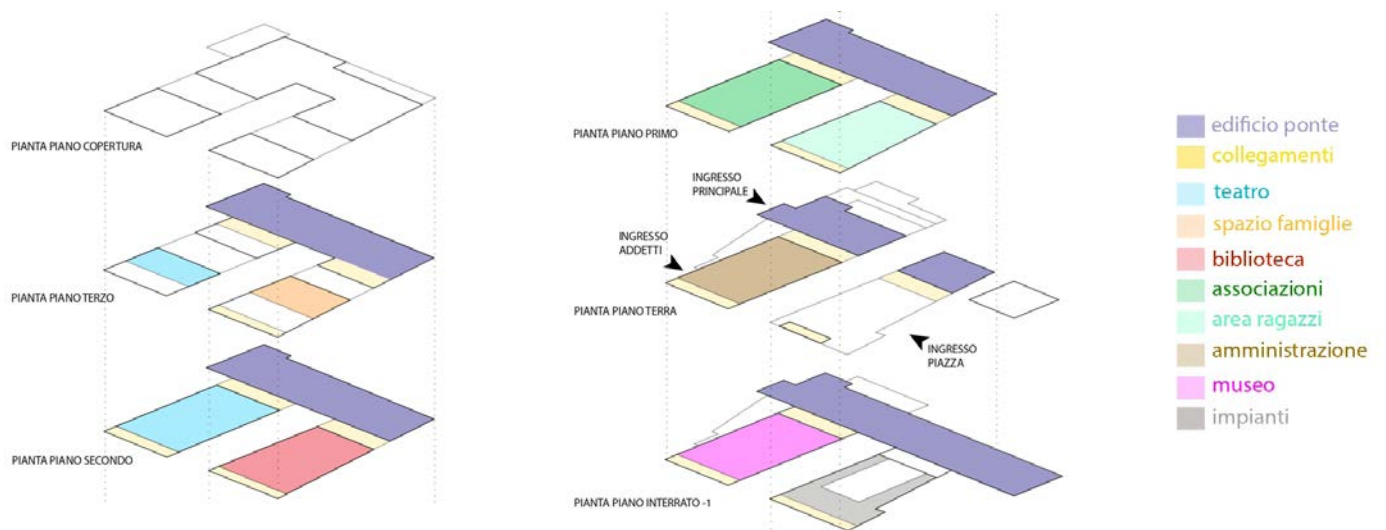
L'EDIFICIO

sezione





## LA FACCIATA



## IL FUNZIONAMENTO



## RAPPORTO INTERNO -ESTERNO



storica e si sovrappongono alla preesistenza come una grande lanterna riconoscibile anche a distanza. Il rivestimento in lamiera forata bianca genera un forte contrasto tra la leggerezza di questo innesto e la massività dell'edificio industriale che acquisirà, in questo modo, una nuova identità contemporanea. Gli spazi in copertura accoglieranno funzioni e attività aperte a tutta la comunità - una caffetteria/ristorante, un bookshop, lo spazio dedicato alle famiglie - che si relazionano con una serie di terrazze all'aperto da vivere durante la bella stagione.



