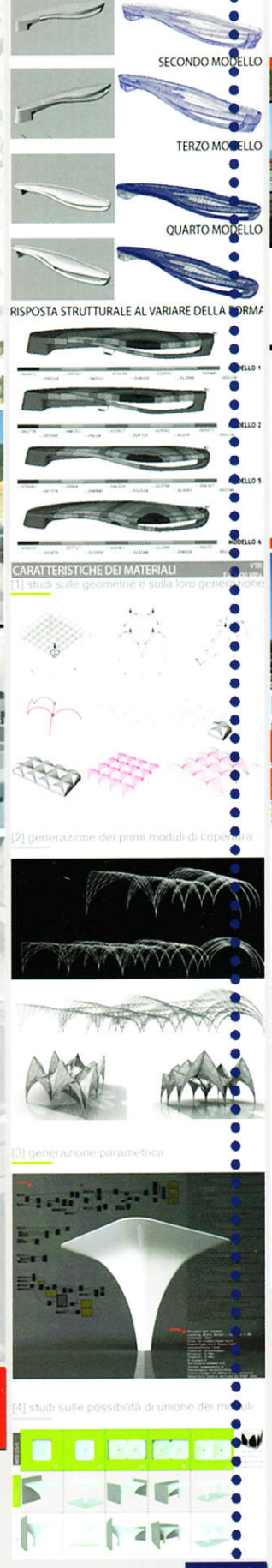
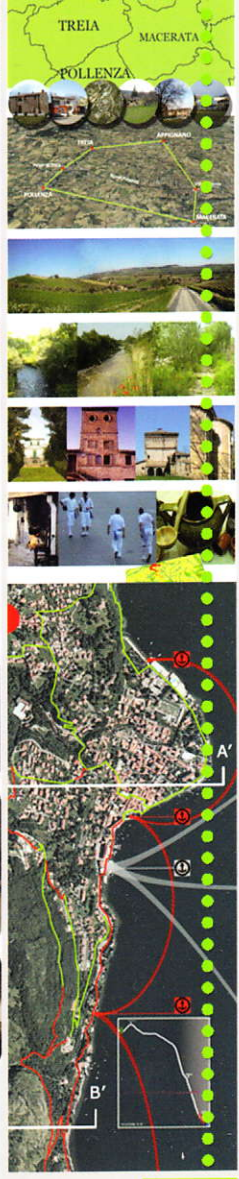


# EDILIZIA - ARCHITETTURA - PERCORSI FORMATIVI



a cura di Fausto Pugnaloni

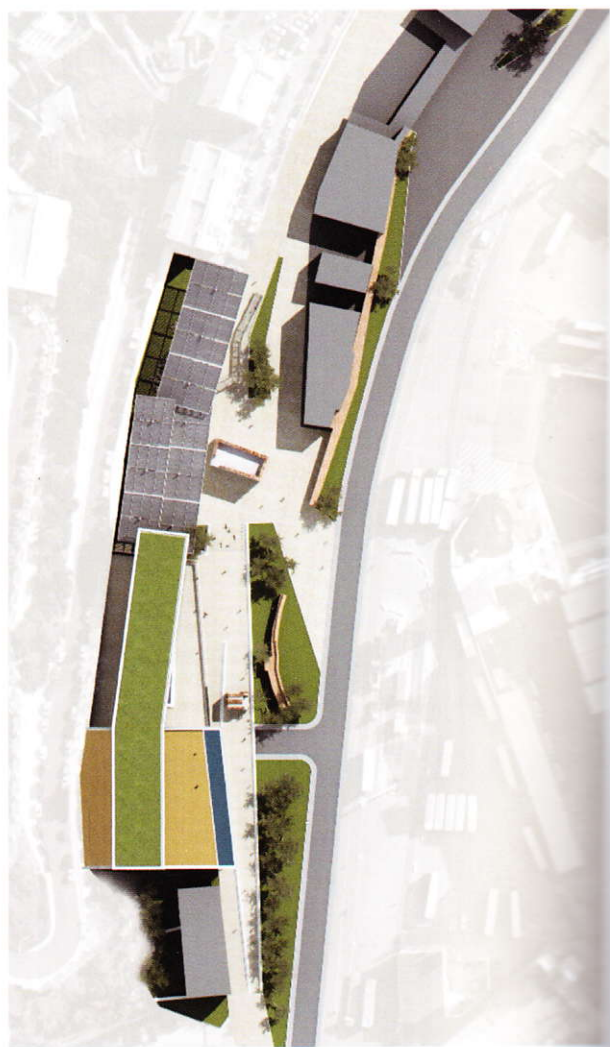
Laboratorio di tesi di laurea

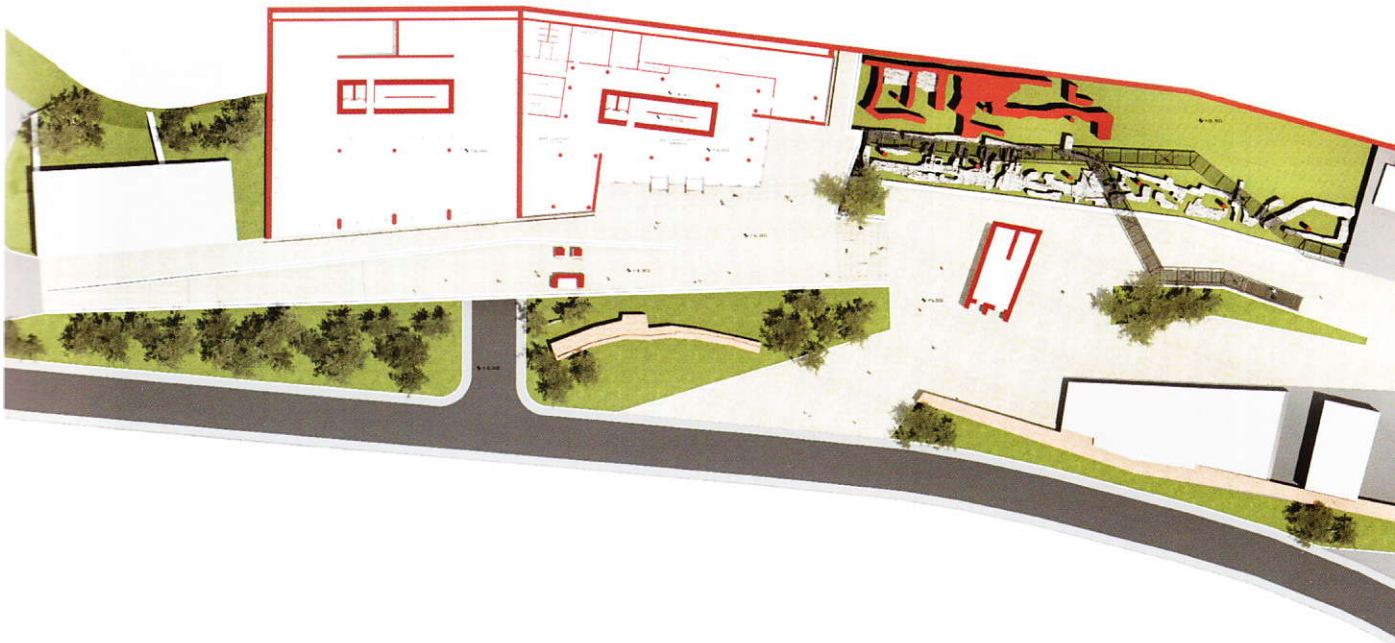
## COMPLESSO ALBERGHIERO LUNGO L'ARCO PORTUALE DI ANCONA

Relatore: Prof. Gianluigi Mondaini  
Laureando: Giovanni Butterin

Il progetto propone di ridisegnare il basamento della parte terminale del colle Guasco particolarmente degradata seppur ricca di preesistenze monumentali e archeologiche che potenzialmente ne fanno uno dei luoghi più significativi dell'arco portuale. Il progetto interpreta la complessità tipica di un centro antico orograficamente verticale e complesso come quello della città di Ancona. L'area, localizzata nella parte terminale del colle, sulla cui sommità emerge il Duomo romanico della città, è oggi caratterizzata da architetture banali esito di sostituzioni post belliche. La città subì un rovinoso bombardamento che la privò di uno dei suoi più antichi e popolosi quartieri che legavano il porto al Duomo, e che determinò l'attuale e incongruente accostamento di vuoti e di edifici, incapace di rimandare all'unicità tipica del centro antico. L'ipotesi progettuale elimina alcuni di questi edifici non utilizzati e che danno questa delicata area urbana un'immagine periferica e di degrado, per sostituirli con un complesso articolato di funzioni legate al turismo, capace di riattivarne l'uso e l'interesse. Il carattere strategico del sito risiede anche sia nella prossimità a monumenti e scavi archeologici che testimoniano l'antico valore della città che nella vicinanza al mare e al porto che donano al luogo potenzialità paesaggistiche. Lo sfruttamento di tali caratteristiche è alla base dell'idea di progetto che unisce, una sapiente decantazione delle preesistenze monumentali ad una lettura della sezione fisica del contesto, attraverso un montaggio di volumi capaci sia di radicamento al suolo che di slancio verso il paesaggio circostante. L'articolato edificio che il progetto ha composto va interpretato come una sorta di terminale del fronte urbano prima dei cantieri navali e del camminamento sulle antiche mura della città che si concludono con gli archi dedicati a Traiano e Costantino. L'edificio ospita un polo ricettivo che si ancora al suolo e al suo possente dislivello con un parcheggio multipiano e contemporaneamente si apre alla città con volumetrie slanciate e più leggere, verso il paesaggio fluido del porto e i vicini scavi archeologici. I piani più bassi del complesso, affacciati sulla piazza che ridisegna la presenza di alcune strutture antiche, avranno funzioni collettive come la reception, la spa e le sale riunioni mentre i piani più alti, ospiteranno funzioni intermedie come la piscina a sbalzo sul porto e il ristorante. Infine l'elemento sospeso sul mare e sulla città che caratterizza orizzontalmente il progetto e il nuovo prospetto urbano, i cui piani ospiteranno tutte le camere del previsto hotel. Il progetto prevede infine la realizzazione di un sistema di coperture e percorsi

leggeri che permettono di coprire i vicini scavi archeologici e di raggiungere, la sovrapposta e affacciata sul mare piazza d'ingresso al complesso alberghiero che diviene così il terminale di un sistema di spazi pubblici che relazionano le tracce della storia e la vocazione contemporanea che il nuovo complesso intende esaltare.





EDILE - ARCHITETTURA  
PROGETTI EDITORIALI  
RIFORMA  
MAT

**Analisi, recupero e comunicazione del patrimonio culturale**

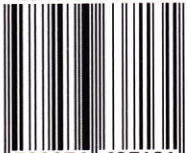
**Paesaggio e territorio**

**Progetti di architettura per la città**

**Componentistica edilizia e tecnologica**

**Forma e struttura**

ISBN 9788876637131



20,00 euro

9 788876 637131  
Ancona University Press

Ancona University Press - Progetti Editoriali srl