

IMPREGNACION HIDROFUGA Y REPELENTE AL ACEITE PARA SUELOS POROSOS TIPO SIKA GARD-917W O EQUIVALENTE

HORMIGÓN ARMADO CON TEXTURA DE LA MADERA DE ENCOFRADO

IMPREGNACION HIDROFUGA FUNGICIDA TIPO SIKAGUARD-710 O EQUIVALENTE

LÁMINA GOFRADA DE POLIETILENO DE ALTA DENSIDAD DRENTEMPER DE "INTEMPER" O EQUIVALENTE

RELLENO DE GRAVA TAMAÑO Ø3-6CM

GEOTEXTIL RHENOFOL CG DE "INTEMPER" O EQUIVALENTE

MORTERO DE FORMACIÓN DE PENDIENTE

TUBO DRENANTE Ø200 mm
CAMA DE MORTERO

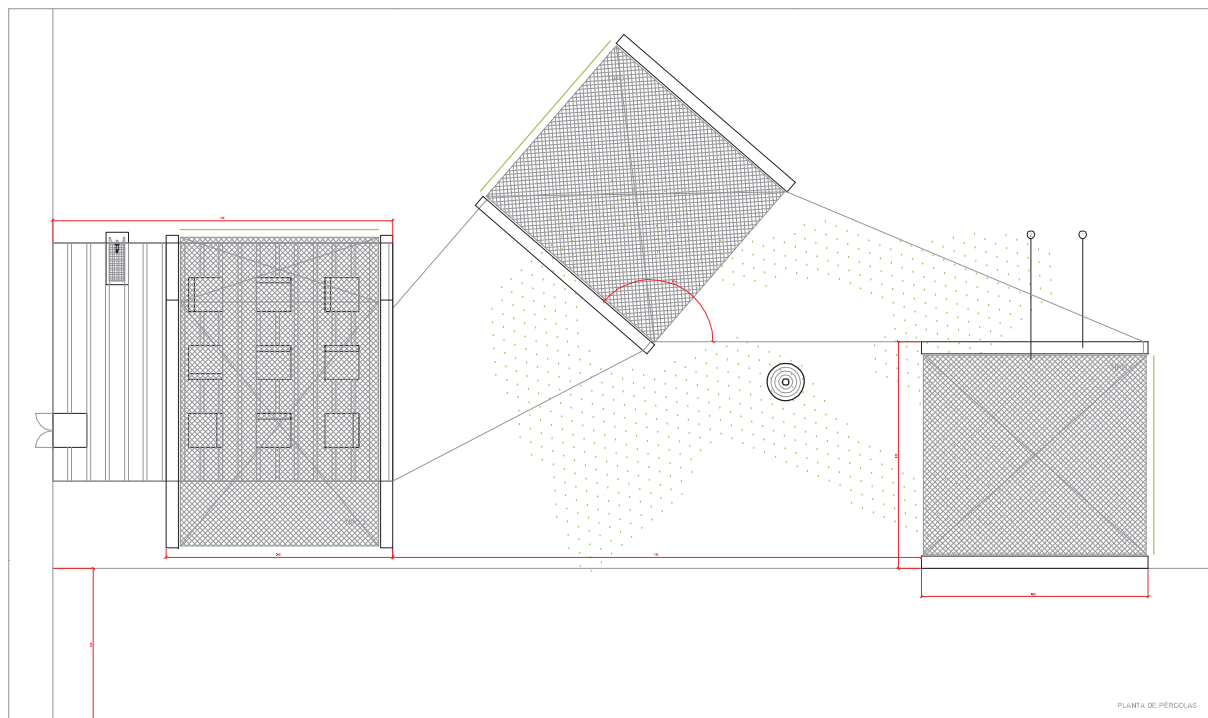
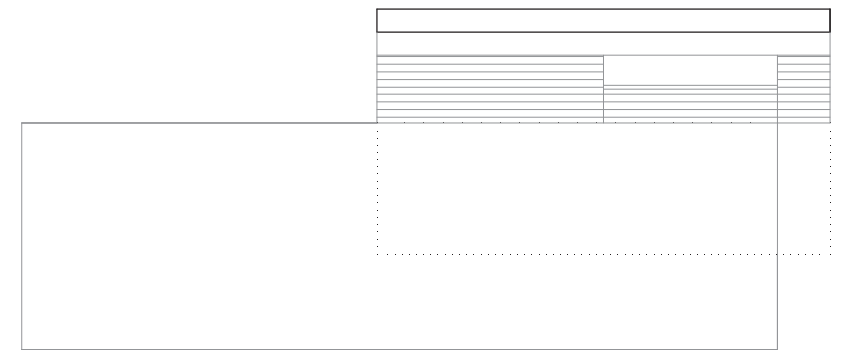
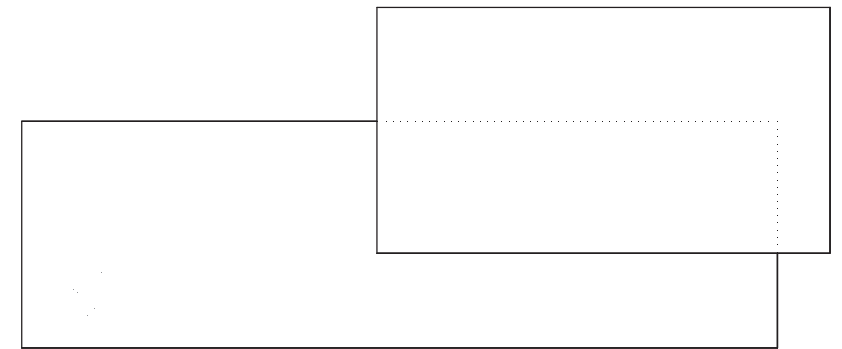
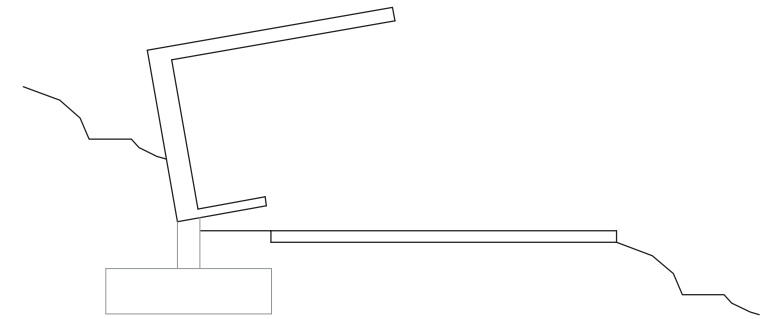
ASIENTO DE MADERA TRATADA PARA EXTERIORES, CON TABLAS DE 150x30mm CON RASTRELES Y SUBESTRUCTURA DEL MISMO MATERIAL, DE SECCIÓN VARIABLE

Suelo continuo de hormigón ha-25/f/15/11a de 10cm de espesor medio, ligeramente armado con me-15x15 5 b 500 T simple y reforzado con fibras sintéticas RINOL PROROC NT (o equivalente) con una dosificación de 600gr/m³. La superficie del hormigón se trata mediante Incorporación de 4kg/m² de endurecedor plasmado RINOL QUALIROC (o equivalente) en color gris natural con una resistencia a compresión de 87mpa, resistencia a flexión de 8.5mpa y una resistencia al desgaste de 276mm³ según ensayo de capon. Acabado fratasado mecánico a grado de sempulido con grado de resbaladidad clase 3. Terminación pulverizada con fibrogeno de curado tipo RINOL ROC CURE (o equivalente) a razón de 100 a 150gr/m². Se realizarán juntas de retracción con disco a una profundidad de 1/3 del espesor de la solera. Protegido durante la obra con lámina de polietileno.

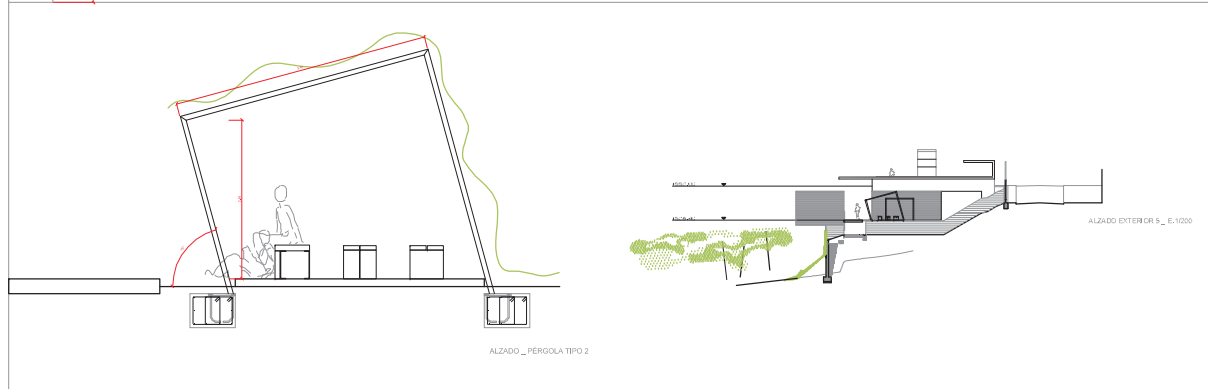
LÁMINA GOFRADA DE POLIETILENO DE ALTA DENSIDAD DRENTEMPER DE "INTEMPER" O EQUIVALENTE
ENCACHADO DE BOLOS DE GRAVA DE TAMAÑO Ø3-6CM EN 20 CM DE ESPESOR
GEOTEXTIL RHENOFOL CG DE "INTEMPER" O EQUIVALENTE

TERRENO COMPACTADO AL 95 % PROCTOR

VISTAS AL MAR



PLANTA DE PERGOLAS



ALZADO_PERGOLA TIPO 2

ALZADO EXTERIOR S_6.1020