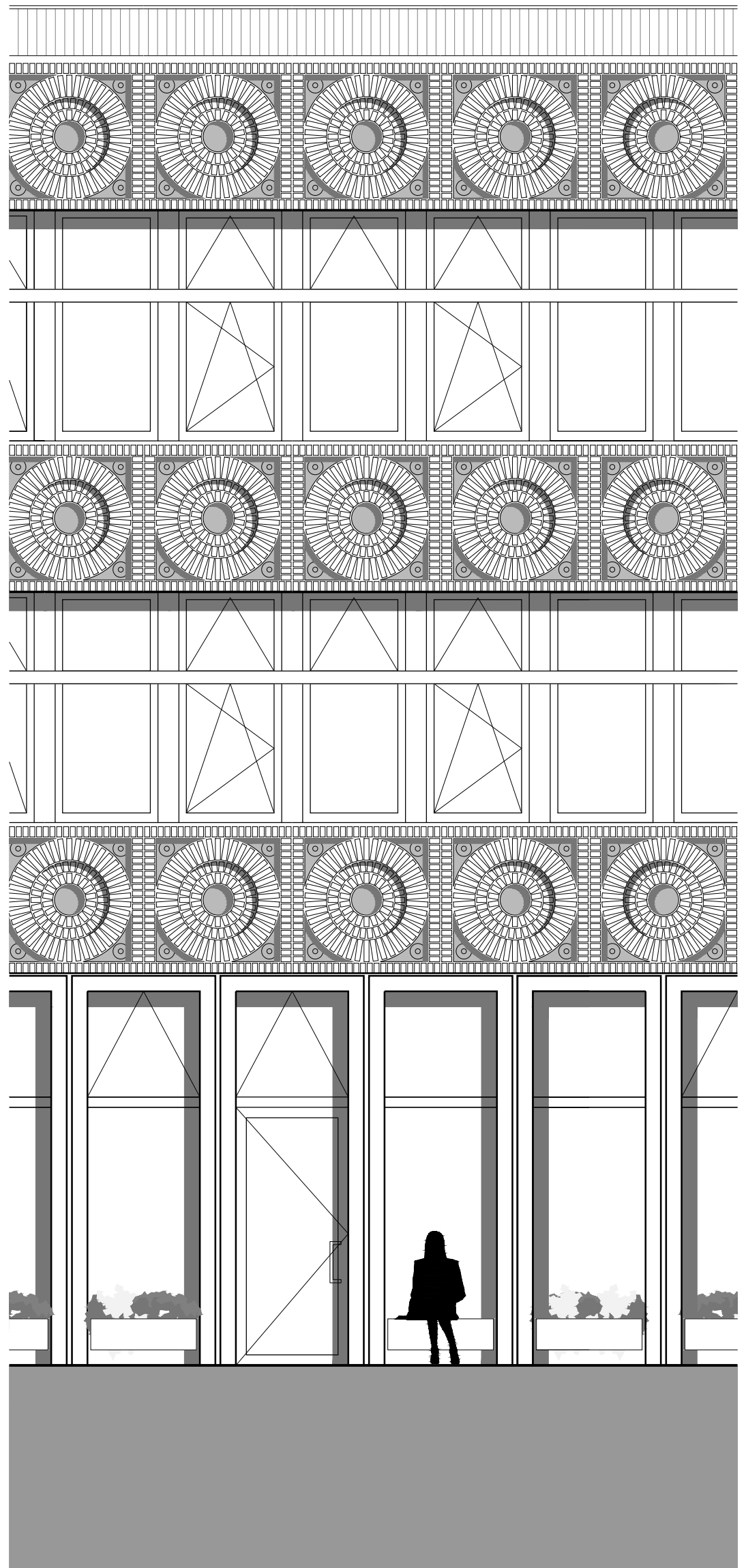


- 1 stalen hekwerk, bevestigd aan stalen console
- 2 aluminium muurafdekker
- 3 betonnen gevelbeplating
- 4 stalen console
- 5 dakbedekking beloopbaar tegels op nokken afschotisolatie, Rc-waarde: 5,0 m²/KW
300 mm breedplaatvloer
- 6 screen
- 7 prefab gevelement/ baksteenrozet 1420x1420 mm spouw
isolatie
betonnen borstweringselement
- 8 armatuur + hostalit-buis
- 9 prefab betonnen poort
- 10 70 mm anhydriet afwerklaag met vloerverwarming
250 mm breedplaatvloer
- 11 rond zitelement/plantenbak prefab beton
- 12 prefab betonnen stapsteen
- 13 70 mm anhydriet afwerklaag met vloerverwarming
60 mm druklaag
200 mm kanaalplaatvloer



fragment doorsnede

fragment aanzicht