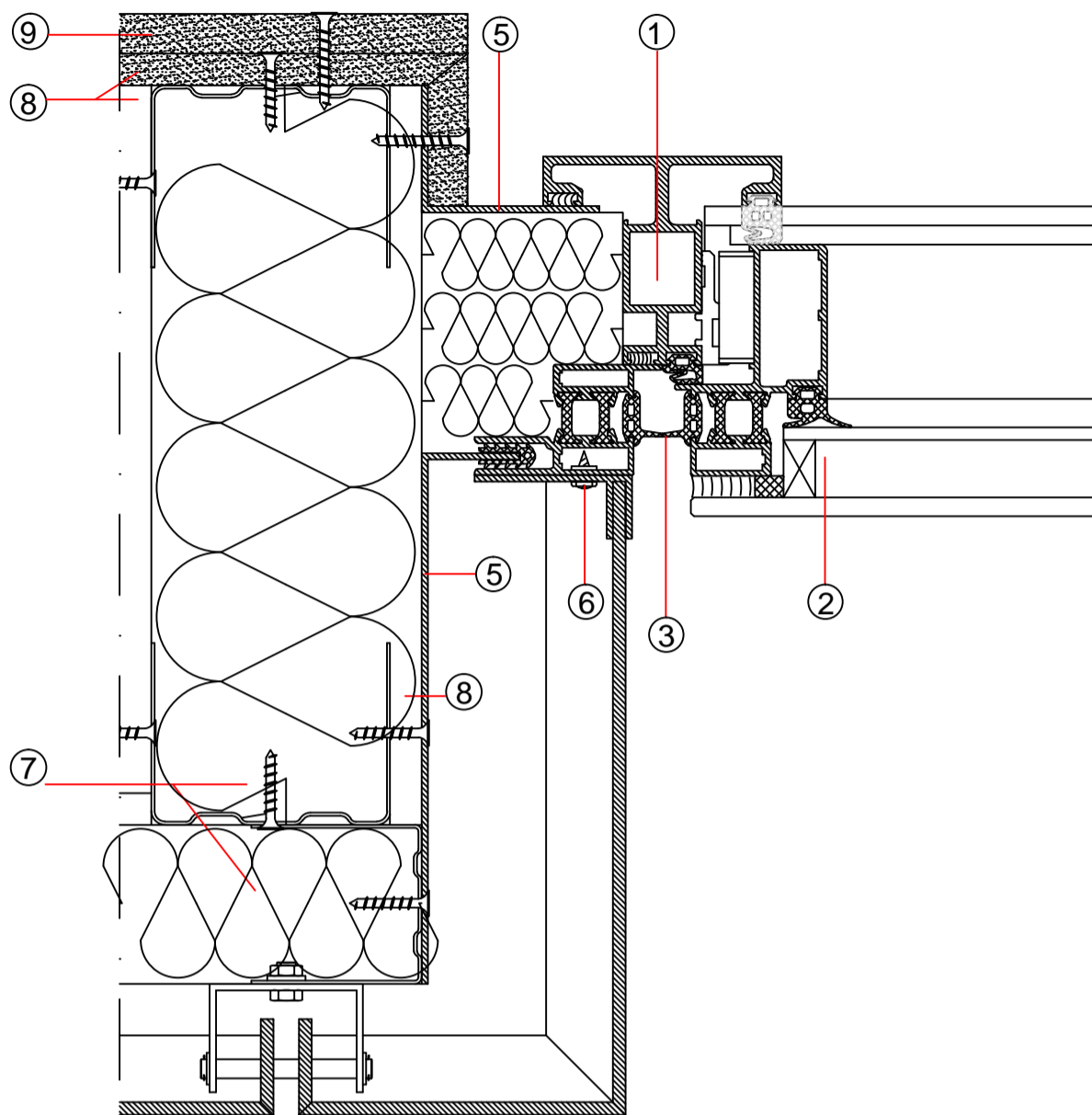
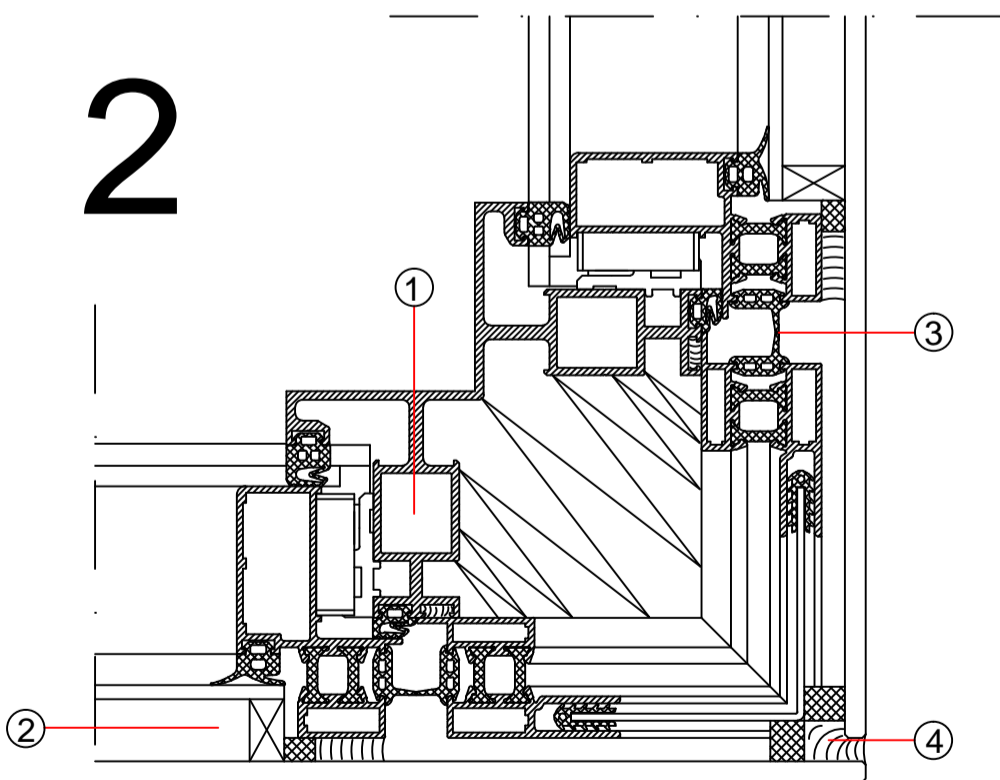


1

- ① Telaio fisso in alluminio
- ② Vetrocamera, sp. 6-18-4 mm
- ③ Guarnizione
- ④ Silicone
- ⑤ Lamierino di giunzione, sp. 2 mm
- ⑥ Vite autofilettante, Ø 8 mm
- ⑦ Pannello lana di roccia, sp. 75 mm
- ⑧ Pannello in fibrocemento, sp. 10 mm
- ⑨ Pannello in cartongesso, sp. 12,5 mm



2



1. Nodo laterale
Sezione orizzontale

2. Nodo angolo
Sezione orizzontale