



Автор на проекта: Цветан Пецев, архитект

Конкурс **SOLOLIFT** – Иновативни архитектурно-технически приложения

be
think
innovate

GRUNDFOS X

Раздел	№.	Наименование на чертежа	Забележка
Обща информация			
	A.01	Корица	
	A.02	Съдържание на проекта	
Предоставени материали			
	A.03	Задание на конкурса	
	A.04	Предоставена планировка	
	A.05	Заключение и цели на проекта	
Архитектурно решение			
	A.06	Обяснителна записка (1 от 2)	
	A.07	Обяснителна записка (2 от 2)	
	A.08	Обща планировка	
	A.09	Технически архитектурен план	
	A.10	Сравнителен план	
	A.11	План на инсталационното решение	
	A.12	Характерен разрез	
	A.13	Перспективни изгледи	
	A.14	Перспективен изглед	
	A.15	Перспективен изглед	
	A.16	Перспективен изглед	
	A.17	Перспективен изглед	
	A.18	Перспективен изглед	
	A.19	Перспективен изглед	
	A.20	Перспективен изглед	

A.02 Съдържание на проекта

Автор на проекта: Цветан Пецев, архитект

Конкурс SOLOLIFT – Иновативни архитектурно-технически приложения

be
think
innovate

GRUNDFOS X

Условие на конкурса:

Предмет на конкурса е изработването на архитектурен проект, целящ подобряване на функционалните и интериорни качества на приложения план на апартамент. Това трябва да бъде направено с помощта на малките подемните станции за пренос на отпадни води SOLOLIFT2 на GRUNDFOS. Това трябва да бъде сторено според приложеното задание за проектиране и помощни материали (виж Файлове). Конкурсът е отворен, национален, явен и едноетапен. В конкурса могат да участват архитекти, интериорни дизайнери и студенти от архитектурни специалности. Журито ще номинира и награди 3 проекта.

За GRUNDFOS

Грундфос е водеща компания на световния пазар с производство от над 16 милиона помпи годишно. Основните продукти са циркуляционни помпи за отоплителни и климатични системи, както и центробежни помпи за индустрията, водоснабдяване, отпадни води и дозиране. Днес Грундфос е най-големия производител на циркуляционни помпи в света, покривайки приблизително 50% от световния пазар.

В допълнение към това, Грундфос произвежда стандартни и пототяеми двигатели, както и най-съвременна електроника за наблюдение и контрол на помпи. Допълнителни продукти се произвеждат в дивизиите BioBooster и Lifelink, които са част от новите бизнес дейности на компанията. Също така Грундфос представи Blueflux - нова технологична маркировка, която гарантира, че оборудването, на което е поставена е сред абсолютно най-добрите на пазара.

Основната част от дейностите на датските компании на Грундфос (Grundfos DK - Търговската компания, Grundfos A/S - Производствената компания и Grundfos Holding A/S) се извършва в малкото градче Бйерингбро, където през 1945 г. е основана компанията. Освен това Грундфос притежава предприятия в датските градовете Олеструп, Орслеу, Брьонбю и Фарум.

Грундфос е представена от повече от 80 компании в 55 страни. В допълнение, продуктите на Грундфос се продават от местни дистрибутори в голям брой страни.

За Sololift - Малки подемни станции за пренос на отпадни води

Гамата SOLOLIFT2 включва пет модела, които се съчетават перфектно с всяко пространство и с всяка съществуваща тръбна инсталация. Поради тяхната независимост от местоположението на главната канализационна тръба нищо не може да спре да разполагането на банята, кухнята или сервизното помещение,където пожелаете в дома.

Регламент:

В конкурса могат да участват архитекти, интериорни дизайнери и студенти от архитектурни специалности . Участниците в конкурса трябва да представят следните чертежи:

- Разпределение в м1:50 на лист А3 с новото решение с означени новите вътрешни разпределителни стени, окачени тавани с височините им, демонтажните работи и посочените места и вид на технически съоръжения на GRUNDFOS и начина им на включване в канализацията. Необходимо е да се представи обзавеждане на всички помещения по начин, изясняващ интериорното решение.
- Поне един характерен разрез в м1:50 на лист А3, изясняващ техническото решение и интериорната идея.
- Обяснителна записка
- Допълнителни материали по усмотрение на участника

Материалите да се изпратят в PDF формат на имейл: konkurs@grundfoskonkurs.com

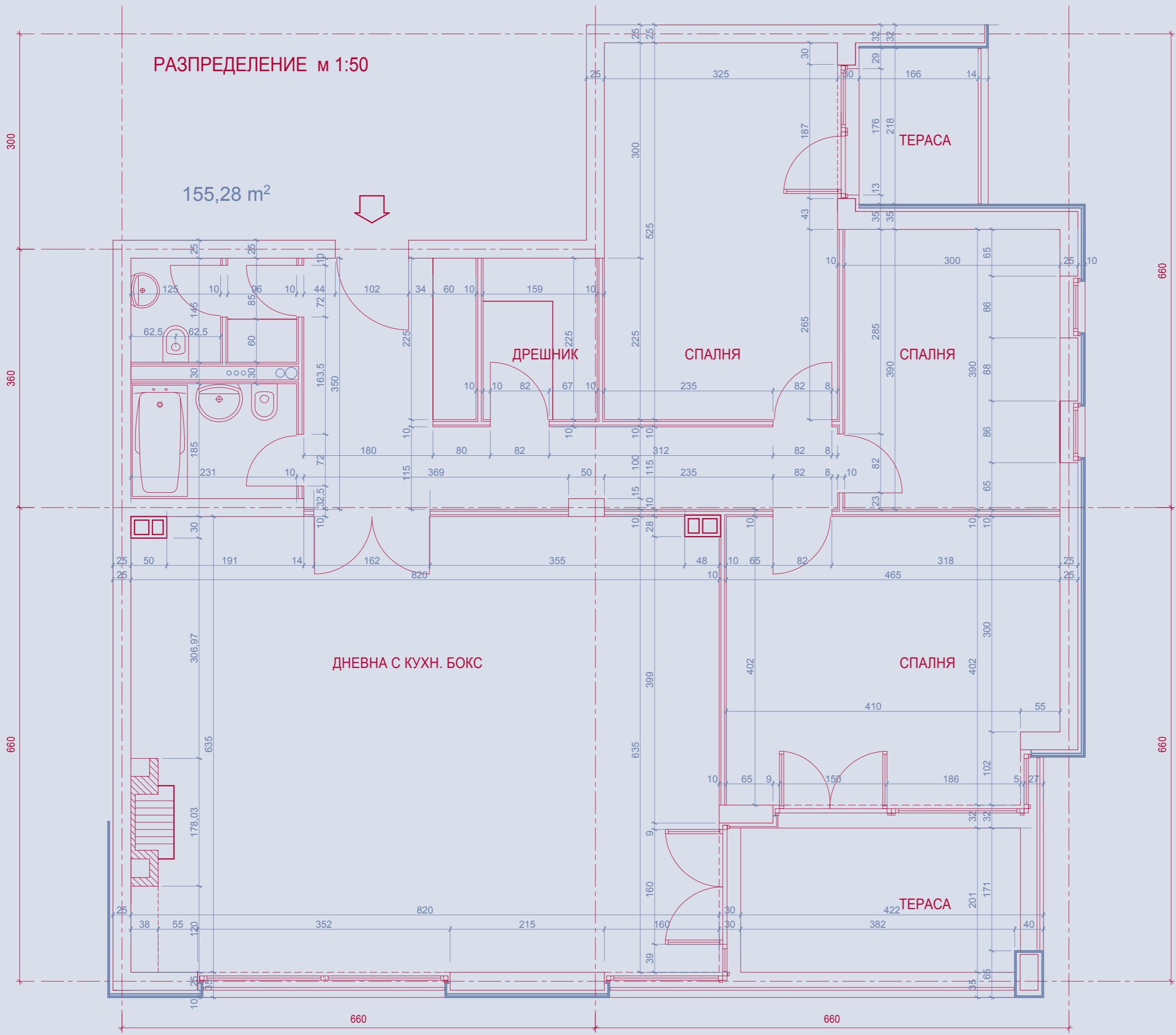
A.03 Задание на конкурса

Автор на проекта: Цветан Пецев, архитект

Конкурс SOLOLIFT – Иновативни архитектурно-технически приложения

be
think
innovate

GRUNDFOS



А.04 Предоставена планировка

Автор на проекта: Цветан Пецев, архитект

Конкурс SOLOLIFT – Иновативни архитектурно-технически приложения

be
think
innovate

GRUNDFOS

Задание на конкурса
Grundfos в архитектурата
SOLOLIFT - Иновативни архитектурно технически приложения

На участниците е представено разпределение на апартамент, намиращ се на първи жилищен етаж (над магазини) в средноетажна жилищна сграда, който е в процес на изпълнение. Изпълнен е в показания вид (фасади, вътрешни разпределителни стени от гипсокартон, камина, ВиК и ОБК инсталации). Светлата височина е 2,70 м.

Недостатъците на разпределението са:

- Банята е само една и е далеч от спалните
- Липсва домакинско помещение - пералня, сушилна, бойлер и пр.
- За кухнята няма отделна ВиК инсталация

Целта на конкурса е да се подобри разпределението на апартамента в интериорно и функционално отношение, да се предложи по-висок стандарт (поне две бани, по възможност прилежащи към спални, домакинско и др. обслужващи помещения), да се намери най-доброто функционално и интериорно място на кухнята. Допустимо е спалните да се редуцират на две.

При проектиране на нови или промяна на местоположението на кухнята и сан. помещения, отдалечени от вертикалния клон на канализацията, да се използват възможностите на малките подежни станции за пренос на отпадни води от гамата Sololift2 на GRUNDFOS.

Не подлежат на промяна фасадните стени и отвори и вертикалните инсталации.

Да се спазят всички действащи нормативни документи и санитарно-хигиенни норми.

A.05 Заключение и цели на проекта

Автор на проекта: Цветан Пецев, архитект

Конкурс SOLOLIFT – Иновативни архитектурно-технически приложения

be
think
innovate

GRUNDFOS

Обща част

Представям на Вашето внимание предложение за реконструкция и преустройство на предложения план в заданието на конкурса. Приоритетни цели за окончателното архитектурно решение бяха:

Осигуряване на битов комфорт, съобразен със съвременните нужди на градското обитаване, а именно:

- Просторни помещения с благоприятни пропорции и изложения
- Осигуряване на подходящ брой санитарни помещения без да жертвам функционалното им използване
- Архитектурно планировъчно решение, предлагащо максимален брой самостоятелни жилищни помещения
- Интегриране на иновативните технически постижения на компанията Grundfos за осъществяването на задачата

Предложението за архитектурно решение на задачата предлага следните помещения:

Таблица на помещенията		
№.	Помещение	Площ [m2]
01	Входно антре и Коридор	12,16
02	Дневна и Кухня	47,94
03	Голяма тераса	10,58
04	Перално и сушилно	3,27
05	WC и Баня	3,37
06	Родителска спалня	17,27
07	Родителска баня	3,65
08	Детска стая	17,01
09	Детска баня	3,14
10	Малка тераса	4,49
11	Кабинет / Стая за гости	10,50
		133,38 m2

А.06 Обяснителна записка (1 от 2)

Автор на проекта: Цветан Пецев, архитект

Конкурс SOLOLIFT – Иновативни архитектурно-технически приложения

be
think
innovate

GRUNDFOS

Техническо описание на решението

За техническото осъществяване на строително-монтажните работи предвиждам използването на технологиите на „сухо строителство“

Използвани са леки преградни стени и предстенни обшивки от гипскартонени плоскости върху носеща конструкция от стоманени профили с пълнеж от каменна вата

Използваните ширини на леките преградни стени между жилищните помещения са 125 mm (2x12mm + 100mm + 2x12mm)

Светлата височина в санитарните помещения е 240 cm, като в оставащите 30 cm до 270 cm използвам за вграждане на осветителни тела, вентилационни проходи и отвеждането на канализационните води след обработката им с помпите на Grundfos

В останалите жилищни помещения предлагам инсталирането на окачен таван от гипскартон за вграждане на осветление и завеси, което наложи понижаването на светлите им височини до 265cm

Избор на продукт от серията Sololift2

За нуждите и целите на проекта се спрях на съоръжението CWC-3 от серията Sololift2 на Grundfos. То предлага отлични възможности за използването на вградени казанчета за тоалетни, задължително условие за съвременните високи изисквания за хигиена и комфорт.

За новопроектираните санитарни помещения предлагам решение без вграждането на подови сифони в подовата конструкция.

Канализационните изходи на вложеното оборудване се вливат директно в предвидените технологични отвори (входове) на Sololift2 CWC-3, като преминаването им до съоръжението се осъществява в стената.

Цветан Пецев, архитект
Гр. София
03 Ноември 2013 г.

A.07 Обяснителна записка (2 от 2)

Автор на проекта: Цветан Пецев, архитект

Конкурс SOLOLIFT – Иновативни архитектурно-технически приложения

be
think
innovate

GRUNDFOS

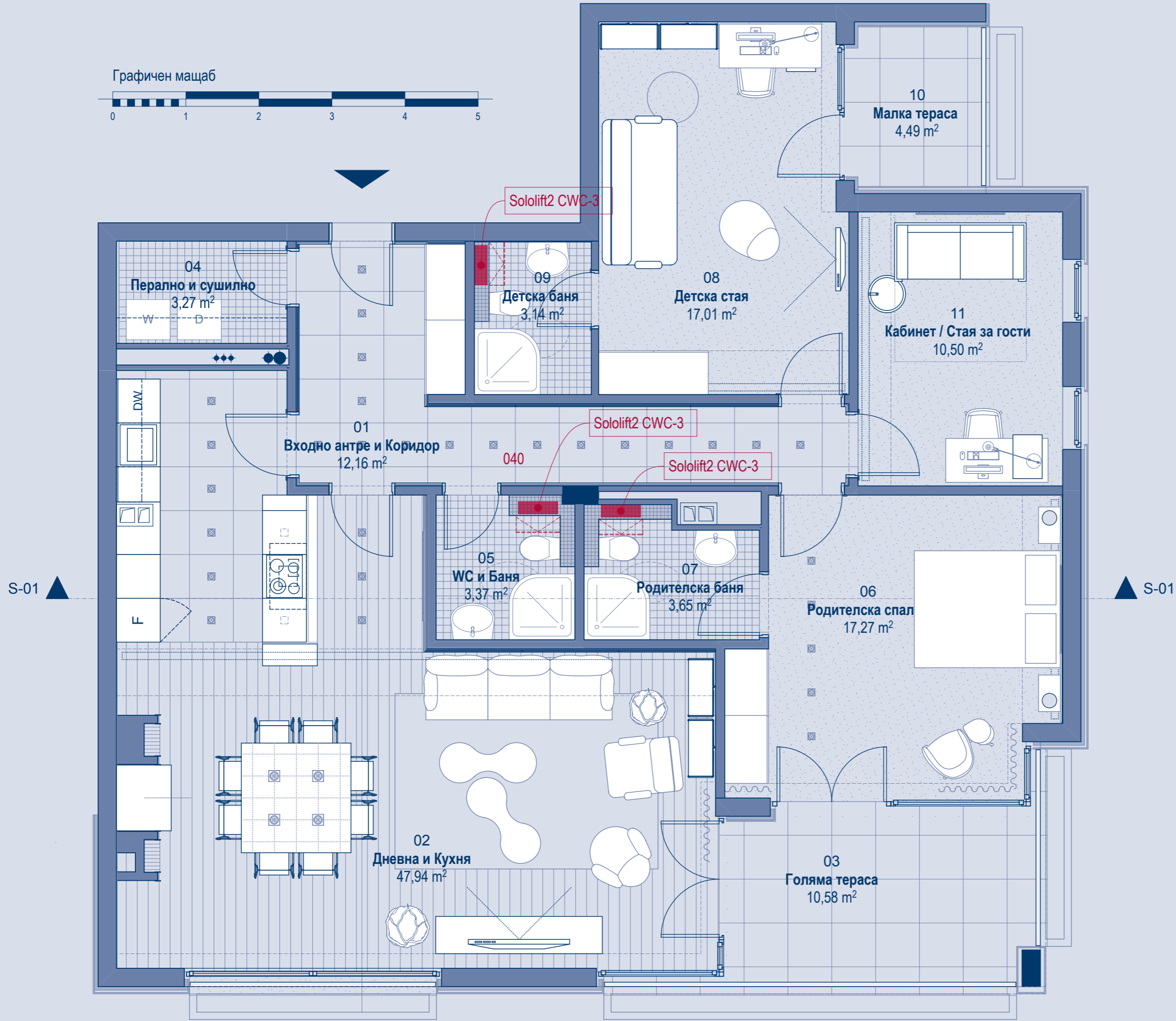
А.08 Обща планировка

Автор на проекта: Цветан Пецев, архитект

Конкурс SOLOLIFT – Иновативни архитектурно-технически приложения

be
think
innovate

GRUNDFOS



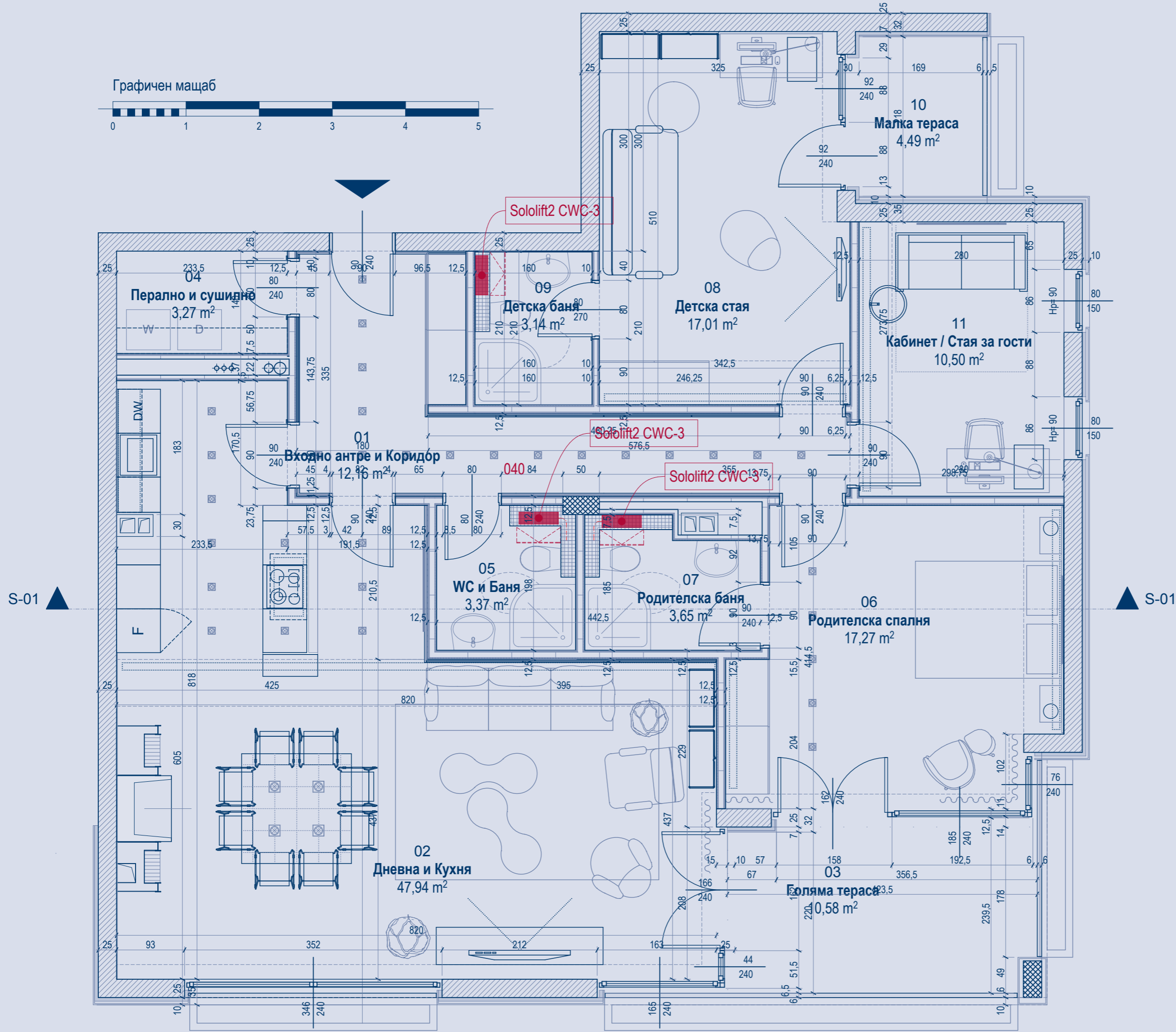
A.09 Технически архитектурен план

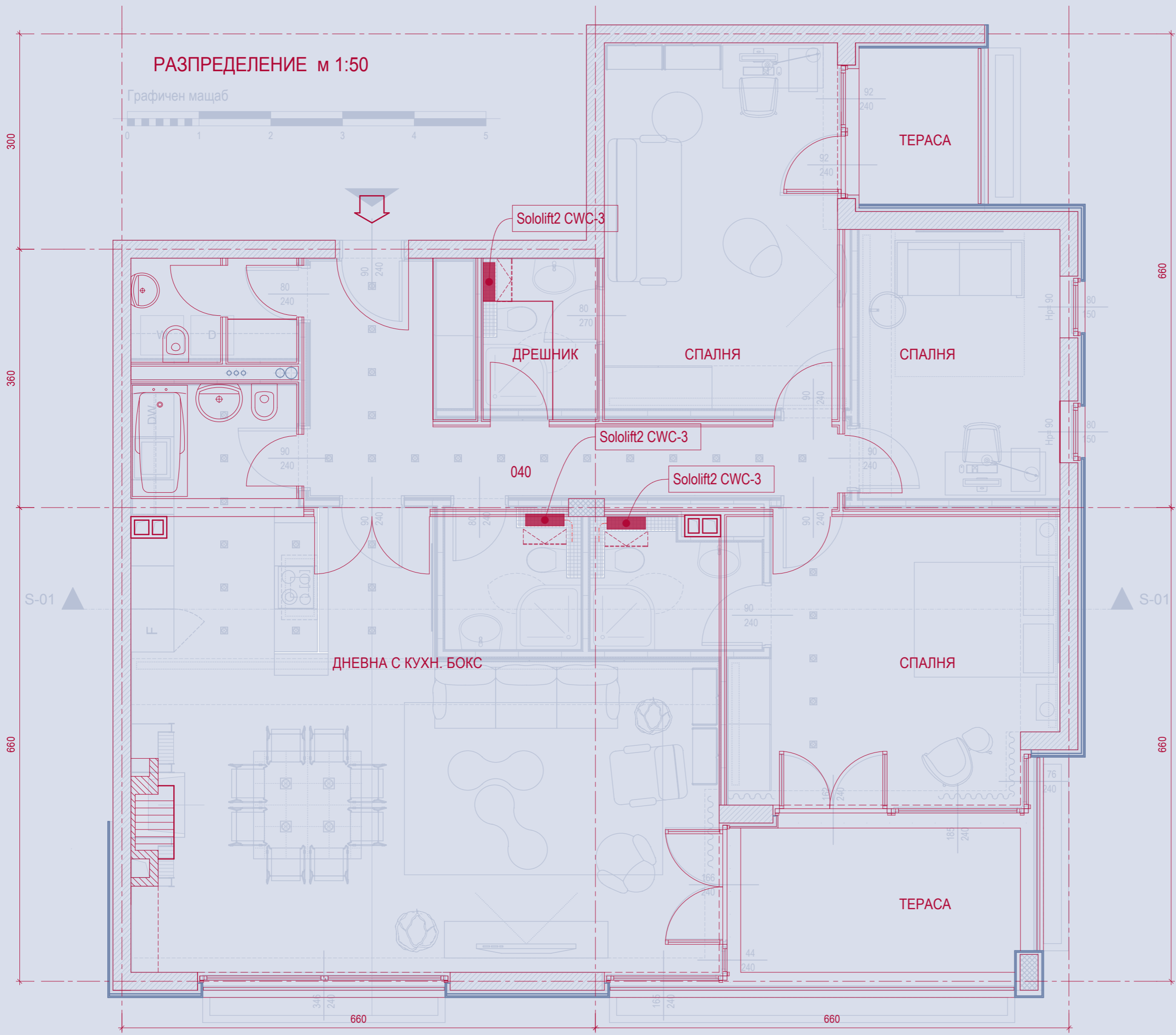
Автор на проекта: Цветан Пецев, архитект

Конкурс SOLOLIFT – Иновативни архитектурно-технически приложения

be
think
innovate

GRUNDFOS





А.10 Сравнителен план

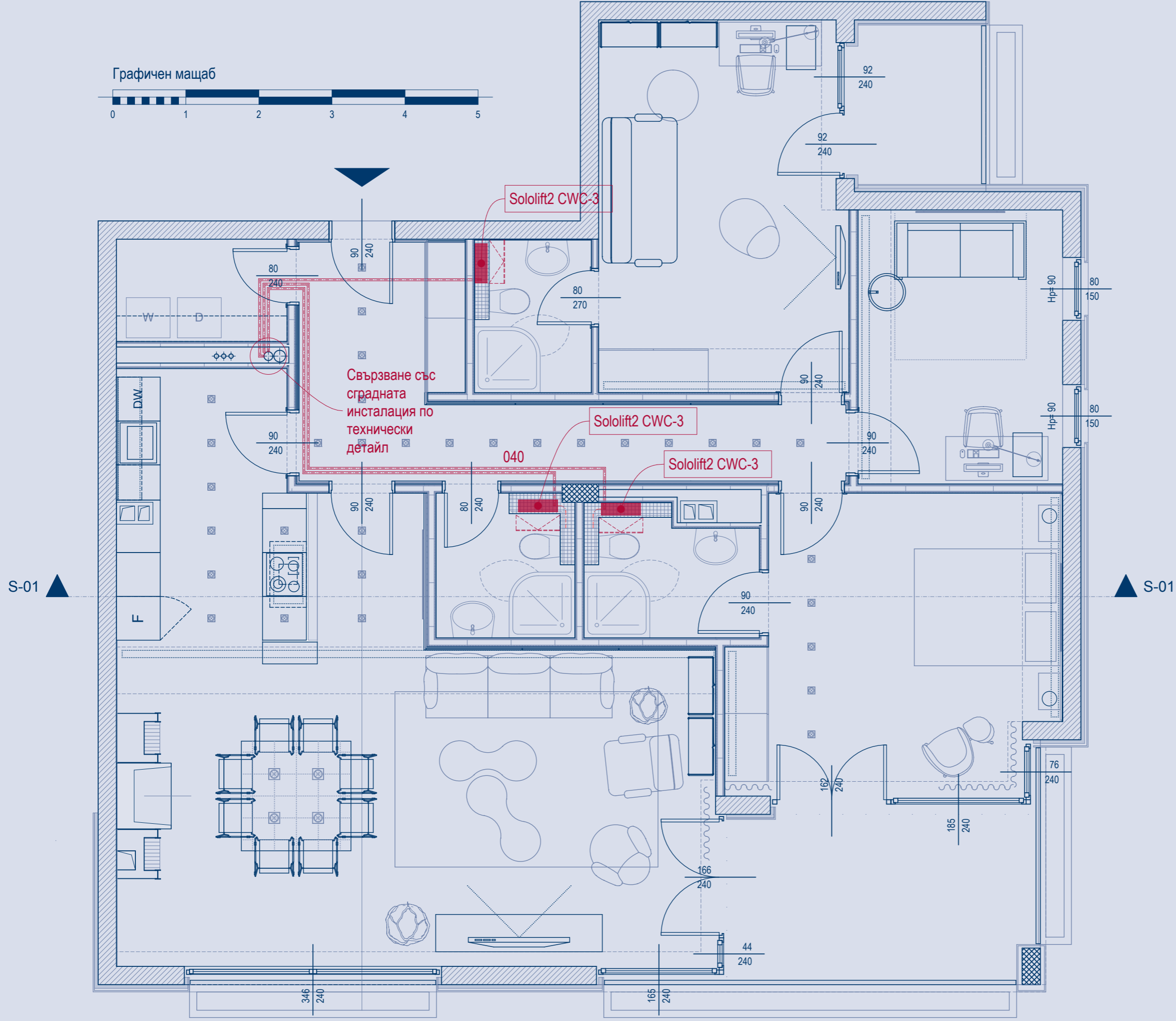
Автор на проекта: Цветан Пецев, архитект

Конкурс **SOLOLIFT** – Иновативни архитектурно-технически приложения

be
think
innovate

GRUNDFOS





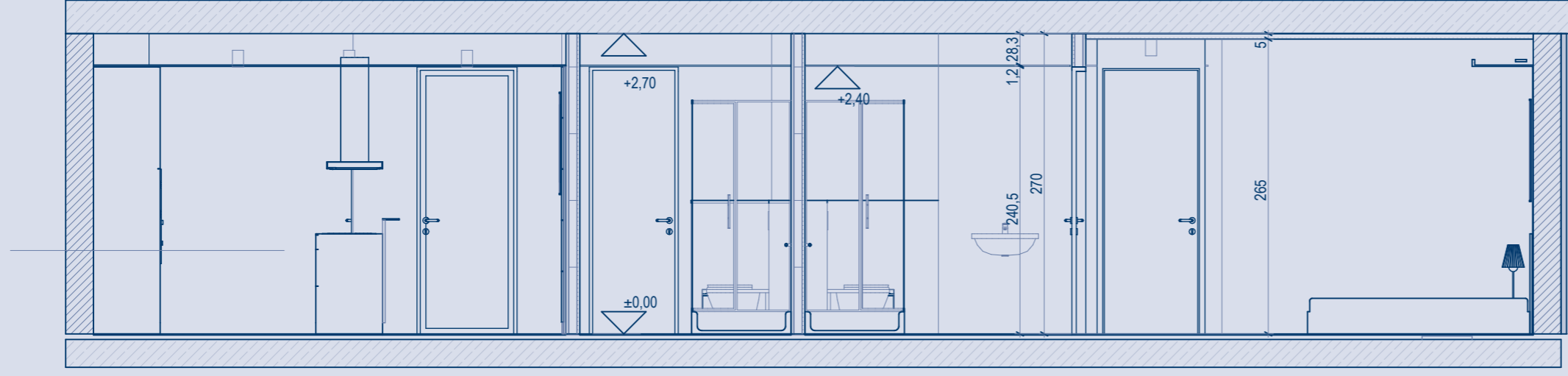
A.11 План на инсталационното решение

Автор на проекта: Цветан Пецев, архитект

Конкурс **SOLOLIFT** – Иновативни архитектурно-технически приложения

be
think
innovate

GRUNDFOS



S-01

Характерен разрез

1:50

A.12 Характерен разрез

Автор на проекта: Цветан Пецев, архитект

Конкурс SOLOLIFT – Иновативни архитектурно-технически приложения

be
think
innovate

GRUNDFOS



А.13 Перспективни изгледи

Автор на проекта: Цветан Пецев, архитект

Конкурс SOLOLIFT – Иновативни архитектурно-технически приложения

be
think
innovate

GRUNDFOS X



А.14 Перспективен изглед

Автор на проекта: Цветан Пецев, архитект

Конкурс SOLOLIFT – Иновативни архитектурно-технически приложения

be
think
innovate

GRUNDFOS X



А.15 Перспективен изглед

Автор на проекта: Цветан Пецев, архитект

Конкурс SOLOLIFT – Иновативни архитектурно-технически приложения

be
think
innovate

GRUNDFOS X



А.16 Перспективен изглед

Автор на проекта: Цветан Пецев, архитект

Конкурс SOLOLIFT – Иновативни архитектурно-технически приложения

be
think
innovate

GRUNDFOS X



А.17 Перспективен изглед

Автор на проекта: Цветан Пецев, архитект

Конкурс SOLOLIFT – Иновативни архитектурно-технически приложения

be
think
innovate

GRUNDFOS X



А.18 Перспективен изглед

Автор на проекта: Цветан Пецев, архитект

Конкурс SOLOLIFT – Иновативни архитектурно-технически приложения

be
think
innovate

GRUNDFOS X



А.19 Перспективен изглед

Автор на проекта: Цветан Пецев, архитект

Конкурс SOLOLIFT – Иновативни архитектурно-технически приложения

be
think
innovate

GRUNDFOS X



А.20 Перспективен изглед

Автор на проекта: Цветан Пецев, архитект

Конкурс SOLOLIFT – Иновативни архитектурно-технически приложения

be
think
innovate

GRUNDFOS X