

COMUNE di BONORVA Provincia di SASSARI

"bando per il cofinanziamento di impianti solari integrati
nelle strutture e nelle componenti edilizie"

Tavola		
	3	
	IMPIANTO FOTOVOLTAICO E SOLARE TERMICO INTEGRATO DA REALIZZARSI NEL PALAZZETTO DELLO SPORT	

ELABORATO
OPERE IN PROGETTO:
- schema unifilare impianto FV;

COMMITTENTE:
Amministrazione Comunale

PROGETTISTA E D.L.:
Ing. Francesco d'agostino

Livello progettazione
PRESENTAZIONE
Aggiornamento

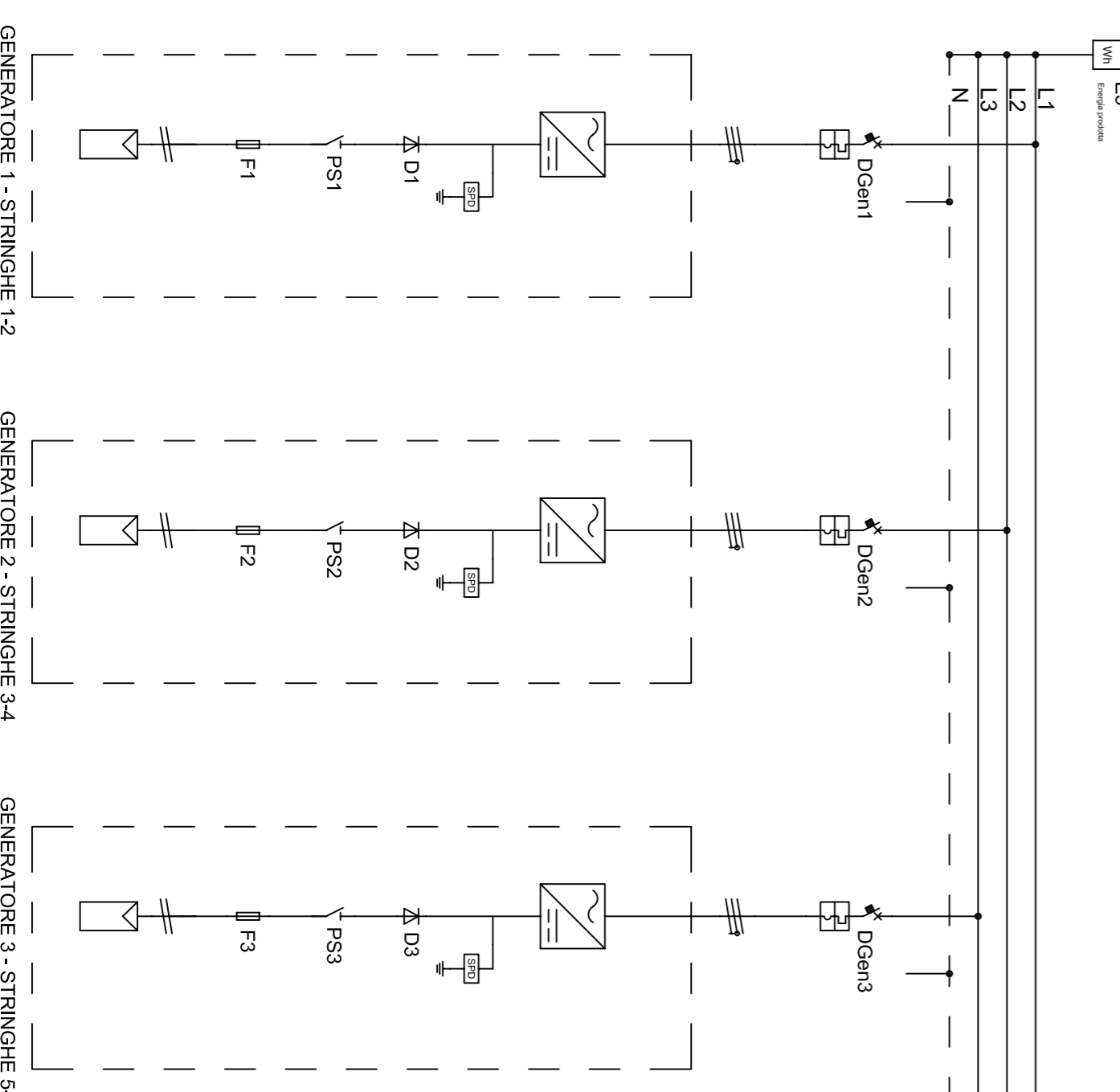
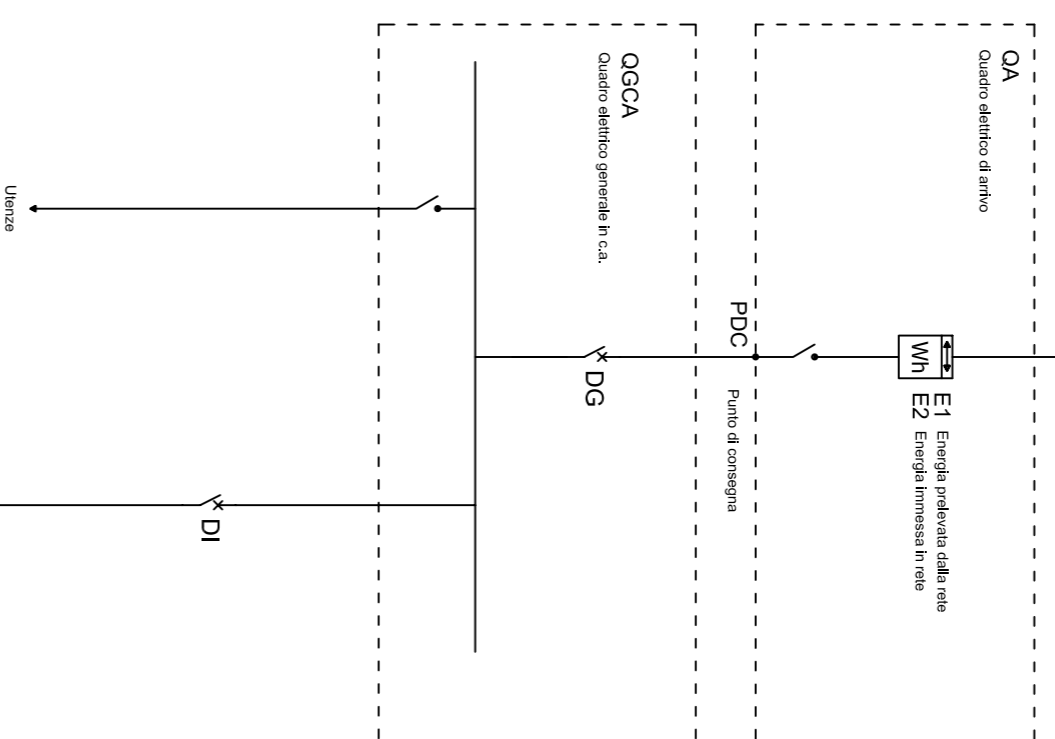
PRELIMINARE/DEFINITIVO
Data: maggio 2010
Data:

Legenda dei simboli

	Inverter
	Stringa
	Contatore
	Interruttore automatico
	Sezionatore
	SPD
	Fusibile
	Diodo
	Interruttore magnetotermico

PS: Protezione di stringa
DGen: Dispositivo del generatore
DI: Dispositivo di interfaccia
DG: Dispositivo generale

Nota: Metodo di distribuzione BT



SCHEMA UNIFILARE

Connessione Trifase in BT, protezione di interfaccia (PI)
integrata in ciascun convertitore c.c/c.a.

DATI GENERALI

COMMITTENTE	AMMINISTRAZIONE COMUNALE DI BONORVA
TECNICO	INGEGNERE FRANCESCO DAGOSTINO
TAVOLA	Schema unifilare dell'impianto

DATI IMPIANTO

NOME IMPIANTO	Impianto Palazzetto dello Sport
LOCALITA'	BONORVA
INDIRIZZO	Via Cavalieri di Vittorio Veneto
POTENZA	18,90 kW
GENERATORE 1	generatore 1 - stringhe 1-2
POTENZA	Wp,tot = 6,30 kW
MODULI (Marca, modello, potenza)	SOLARDAV, PX60 HT-210 - 1010x2470, 210,0 W
INVERTER (Marca, modello, potenza)	SCHUCCO, SGI 5500, 5 500 W
Configurazione	2 Stringhe x 15 Moduli x 1 Inverter

GENERATORE 2	generatore 2 - stringhe 3-4
POTENZA	Wp,tot = 6,30 kW
MODULI (Marca, modello, potenza)	SOLARDAV, PX60 HT-210 - 1010x2470, 210,0 W
INVERTER (Marca, modello, potenza)	SCHUCCO, SGI 5500, 5 500 W
Configurazione	2 Stringhe x 15 Moduli x 1 Inverter

GENERATORE 3	generatore 3 - stringhe 5-6
POTENZA	Wp,tot = 6,30 kW
MODULI (Marca, modello, potenza)	SOLARDAV, PX60 HT-210 - 1010x2470, 210,0 W
INVERTER (Marca, modello, potenza)	SCHUCCO, SGI 5500, 5 500 W
Configurazione	2 Stringhe x 15 Moduli x 1 Inverter

