

**LEGENDA**

- PARTIZIONI VERTICALI ESTERNE**
- ME1 PARETE ESTERNA PORTANTE A TELAIO IN LEGNO SP 34 cm
  - ME2 PARETE ESTERNA PORTANTE A TELAIO IN LEGNO con DOGHE
  - ME3 TELAIO IN LEGNO NON ISOLATO
- PARTIZIONI VERTICALI INTERNE**
- MI1 PARETE INTERNA PORTANTE A TELAIO IN LEGNO SP 25 cm
  - MI2 PARETE IN CARTONGESSO SP 10 cm
  - MI3 DOPPIA PARETE IN CARTONGESSO SP 20 cm
- SOLAI**
- SL1 SOLAIO A TERRA
  - SL2 SOLAIO DI COPERTURA
- RIVESTIMENTI INTERNI, ESTERNI**
- R1 RIVESTIMENTO IN CERAMICA H: 2.20m
  - R2 RIVESTIMENTO IN PANNELLI A DI CARTONGESSO ANTINCENDIO
- PAVIMENTI INTERNI ed ESTERNI**
- PV1 GOMMA
  - PV2 GRES PORCELLANATO 1
  - PV3 GRES PORCELLANATO 2
  - PV4 CEMENTO BATTUTO
  - PV5 PEDANA IN LEGNO E STRATI SOTTOSTANTI
- BATTISCOPA**
- BT1 LEGNO VERNICIATO
  - BT2 GRES PORCELLANATO A SGUSCIO
  - BT3 PVC A SGUSCIO PER PAVIMENTI IN GOMMA
- DAVANZALI E SOGLIE**
- D1 DAVANZALE IN LEGNO
  - D2 DAVANZALE IN PIETRA SERENA
  - D3 DAVANZALE IN LAMIERA VERNICIATA COLORE RAL ...
  - D4 SOGLIA IN PIETRA SERENA
- MANTO DI COPERTURA E LATTONERIE**
- MC1 MANTO DI COPERTURA IN LAMIERA
  - MC2 MANTO DI COPERTURA IN CIOTOLI DI FIUME
  - LT1 CANALE DI GRONDA
  - LT2 SCOSSALINA
  - LT3 PLUVIALE ESTERNO IN LAMIERA
  - LT4 PLUVIALE INTERNO IN PVC
- TINTEGGIATURE ESTERNE E INTERNE**
- TE1 TINTEGGIATURA ESTERNA STANDARD COLORE RAL ...
  - TE2 TINTEGGIATURA ESTERNA STANDARD COLORE RAL ...
  - TI1 TINTEGGIATURA A TEMPERA (SOFFITTO)
  - TI2 TINTEGGIATURA LAVABILE (PARETI)
- ELEMENTI DIVERSI**
- CS1 CONTROSOFFITTO IN CARTONGESSO
  - CS2 CONTROSOFFITTO ISPEZIONABILE IN LASTRE DI FIBRA MINERALE 60x60 cm
  - GN GRIGLIA NETTAPIEDI
  - Z ZERBINO
  - US USCITA DI SICUREZZA
  - CM CARTER METALLICO VERNICIATO COLORE RAL ...
  - AR AREATORE
  - PD PARETE DIVISORIA IN ARREDO
  - DR DRENAGGIO CON TUBO IN PVC
  - CF CANNA FUMARIA / ESALAZIONE FUMI
  - TD TENDE PER OSCURAMENTO
  - E RIF. ABACO DEI SERRAMENTI ESTERNI
  - I RIF. ABACO DEI SERRAMENTI INTERNI
  - P RIF. ABACO DELLE PORTE

isolatura con fibratura fibroscopica  
pannello isolante a perimetrazione in fibra di legno  
pannello DMO, tipo 3 EN 300

isolante termico in fibra di cellulosa intessuta da montare in abete (100x200mm), passo dei montanti 625 mm, passo dei traversi min. 1500 mm, tipo legno EN C24 EN 338

pannello OSB, tipo 3 EN 300  
isolante termico in lana minerale  
doppia lasta in cartongesso

lasta in legno  
traversi Ø60 mm, passo 1240 mm, tipo legno EN C24 EN 338

lasta in cartongesso  
pannello OSB, tipo 3 EN 300  
isolante termico in fibra di cellulosa intessuta da montare in abete (100x200mm), passo dei montanti 625 mm, passo dei traversi min. 1500 mm, tipo legno EN C24 EN 338

pannello OSB, tipo 3 EN 300  
isolante termico in lana minerale  
doppia lasta in cartongesso

lasta in cartongesso  
pannello OSB, tipo 3 EN 300

lasta in abete (100x200mm), passo dei montanti 625 mm, passo dei traversi min. 1500 mm, tipo legno EN C24 EN 338

pannello OSB, tipo 3 EN 300  
isolante termico in lana minerale  
doppia lasta in cartongesso

doppia lasta in cartongesso  
struttura in isolante acustico  
doppia lasta in cartongesso

doppia lasta in cartongesso  
struttura e isolante acustico  
doppia lasta in cartongesso

pavimento (scalabile verso per vano)  
massetto per regolare pendenza  
piastre sovrapposte su pannelli in polistirene  
calcestruzzo in cemento e polistirene espanso

soletta di fondazione

sottofondo in latta 0.20 sbalzato e imballato in superficie  
magrone, getto di pulvisca

manto di copertura in lamiera  
impermeabilizzazione in bitume  
lamele grasse in abete  
canale di ventilazione su tavole di abete Ø60

isolante termico in fibra di cellulosa intessuta da travi in abete (100x200mm), passo secondo il vano dell'apertura principale 625 mm, passo dei traversi come da disegno, tipo legno EN C24 EN 338

pannello OSB, tipo 3 EN 300  
supporto graticci: listelli in legno  
doppia lasta in cartongesso

griglia di fiume sp. medio 8 cm  
manto di impermeabilizzazione in bitume  
lamele grasse in abete  
canale di ventilazione su tavole di abete Ø60

strato di sennocina su tavole di abete  
pannello DMO, tipo 3 EN 300

isolante termico in fibra di cellulosa intessuta da travi in abete (100x200mm), passo secondo il vano dell'apertura principale 625 mm, passo dei traversi come da disegno, tipo legno EN C24 EN 338

pannello OSB, tipo 3 EN 300  
supporto graticci: listelli in legno  
doppia lasta in cartongesso

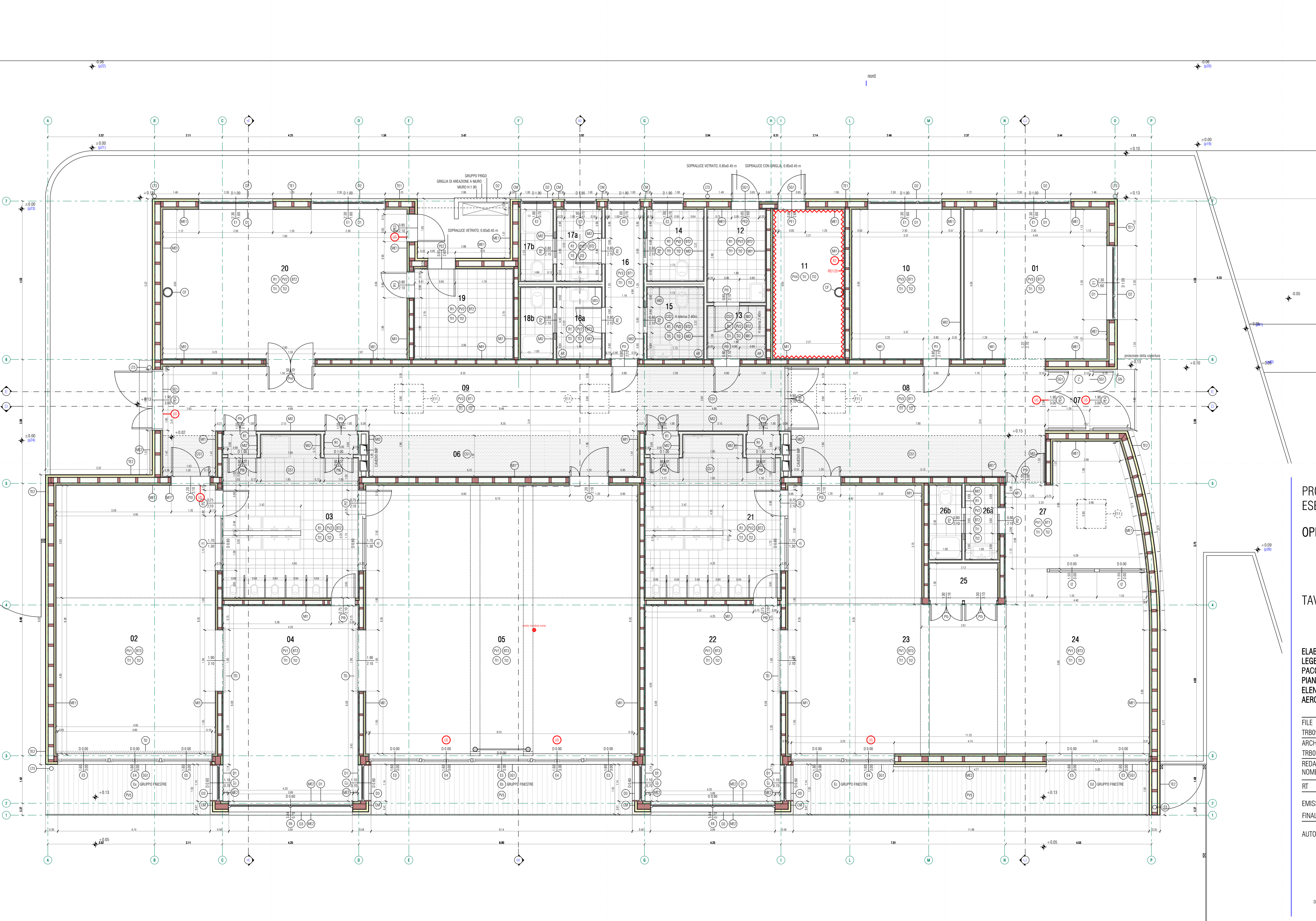
manto di copertura in lamiera  
impermeabilizzazione in bitume (doppia guaina)  
lamele grasse in abete

travi in abete (100x200mm), passo 1240 mm, tipo legno EN C24 EN 338

pannello OSB, tipo 3 EN 300

isolante termico in fibra di cellulosa intessuta da travi in abete (100x200mm), passo secondo il vano dell'apertura principale 625 mm, passo dei traversi come da disegno, tipo legno EN C24 EN 338

pannello OSB, tipo 3 EN 300  
supporto graticci: listelli in legno  
doppia lasta in cartongesso



Imi elevati vari e rapporti aerodinamici						
Categoria zona	Numero stanza	Nome stanza	Area	Sup. finestrate	R <sub>1,area</sub> = S <sub>f</sub> /Area	RAZIONE MECCANICA
<b>ASILO NIDO pertinenza bambini</b>						
01	accoglienza / laboratorio genitori	20.60	7.36	2.86	2.5	RICH
02	riposo sezione nido	41.71	16.24	3.11	2.5	RICH
03	igiene personale sezione nido	21.40*	2.44	1.00	-	-
04	attività speciali sezione nido	25.87	4.32	1.34	2.5	RICH
05	sezione nido	70.90	28.43	3.21	2.5	RICH
06	spogliatoio sezione nido	8.98	-	-	2.5	RICH
<b>149.46 m²</b>						

ASILO NIDO servizi generali						
07	buco	2.46	-	-	-	-
09	distribuzione	43.82	6.18	1.13	2.5	RICH
10	ufficio / segreteria	15.67	3.68	1.88	2.5	RICH
11	centrali termica	10.25	0.42	-	-	-
12	deposito materiale per lavanderia	5.19	0.42	0.64	-	-
13	deposito materiale pulizia	2.95	-	-	-	-
14	wc adulti 1, eventuali visitatori	3.89	0.70	1.44	-	-
15	wc adulti 2, eventuali visitatori	3.89	-	-	2.5	RICH
16	distribuzione servizi	5.46	0.70	1.03	-	-
17a	spogliatoio personale	3.09	0.70	1.81	-	-
17b	wc/doccia personale	2.23	0.70	2.51	-	-
18a	spogliatoio personale cucina	3.08	-	-	2.5	RICH
18b	wc/doccia personale cucina	2.22	-	-	2.5	RICH
19	dispensa	8.54***	1.00	0.39	2.5	RICH
20	cucina	35.27	7.36	1.67	2.5	RICH
<b>140.91 m²</b>						

LUDOTECA						
21	igiene personale ludoteca	21.40*	2.44	1.00	-	-
22	spazio attività speciali	25.74	4.32	1.34	-	-
23	spazio gioco	47.13	12.08	2.05	2.5	RICH
24	attività libere	25.31	9.60	3.03	2.5	RICH
25	spogliatoio	2.45	-	-	-	-
25a	spogliatoio personale ludoteca	2.29	0.72	2.51	-	-
25b	wc/doccia personale ludoteca	2.29	0.72	2.51	-	-
27	spogliatoio bambini**	14.33	0.81 (vicinanze)	0.45****	2.5	RICH
<b>140.91 m²</b>						

SPAZI COMUNI						
08	zona comune	27.33	5.37	1.57	-	-
<b>27.33 m²</b>						
<b>565.74 m²</b>						

**NOTE**

sempre escluse dal conteggio le superfici vetrate al di sotto di 6 m² dal piano di calpestio

\* considerati 19.62 mq per il calcolo del rapporto aerodinamico

\*\* considerata anche la superficie dei locutori

\*\*\* considerato come rapporto aerodinamico: 1/20 della superficie del vano

\*\*\*\* il vano 27 (spogliatoio) risulta illuminato dalle vetrate del vano 24, adiacente. La separazione tra i due vani avviene infatti attraverso pareti vetrate interne. Il rapporto illuminante calcolato considerando le superfici dei due vani considerati (vano 25.31 + 14.33 = 39.64 mq; superficie illuminata: 9.60 + 0.81 = 10.41 mq) risulta superiore a 2 e il campo verticale. Il rapporto tra il perimetro dell'apertura di ventilazione meccanica

**PROGETTO ESECUTIVO**

**OPERE EDILI**

**TAVOLA A4**



**ELABORATI DI PROGETTO: LEGENDA DELLE FINITURE, PACCHETTI TIPO, PIANTE LIV 0 (PIANO TERRA), ELENCO VANI E RAPPORTI AEROILLUMINANTI;**

FILE  
TRB0919 - Formignana 12 ese.pln  
ARCHIVIO  
TRB0919  
REDATTO  
NOME DATA  
RT 00/05/09  
EMISSIONE  
FINALE 14/09/09  
AUTORIZZAZIONI

**COMUNE DI FORMIGNANA (FE)**  
**NIDO - REALIZZAZIONE NUOVO ASILO D'INFANZIA**

**PROGETTISTI**  
ARCH. VITTORIO ANSELMI (capogruppo)  
ARCH. ROBERTO TREBO  
ARCH. NICOLA ZALTRON  
RTP TicoNzerO architetti  
via Baluardi 59/b - 44100 Ferrara

**STRUTTURE E IMPIANTI**  
AGORA' STUDIO ASSOCIATO DI INGEGNERIA  
Corso Milano, 19 - 35139 Padova  
ING. ZANCHIN CLAUDIO

**COMMITTENTE**  
COMUNE DI FORMIGNANA  
via Vittoria 29 - 44035 Formignana  
CF 00229710389  
resp. procedimento: ARCH. SIMONA ROSSI