



Serena Romanò

Testo - Emma Greco
Foto - Vito Convasce

Intervento
Ristrutturazione di interno
Luogo
Roma
Progettisti
Serena Romanò - AM Architettura in Movimento
Collaboratori
Antonio Chinappi (supervisor), Gian Berardino Carlucci,
Valeria Ascione

Committente
Privato
Anno di redazione
2010

Anno di realizzazione
2011

Imprese esecutrici
Am Srl

Imprese fornitrici
Odorisio, Cetus, Baldieri, Allart Center,
Hobbyflora, Sica Italiana Ceramiche

Dati dimensionali
226 mq interni, 56 mq terrazzi

Sobrietà ed eleganza

Linee semplici, scelte raffinate e arredi sobri

Come si percepisce immediatamente guardando alcune immagini dell'interno realizzato da Serena Romanò, l'abitazione è situata al quarto piano di un'elegante zona centrale della città nei pressi di Villa Torlonia. L'intervento di ristrutturazione ha riguardato la ridistribuzione degli spazi, la riorganizzazione dell'impianto illuminotecnico e un'accurata operazione d'interior design, nell'arduo tentativo di conservare alcuni elementi originari abbinandoli a elementi nuovi e contemporanei.

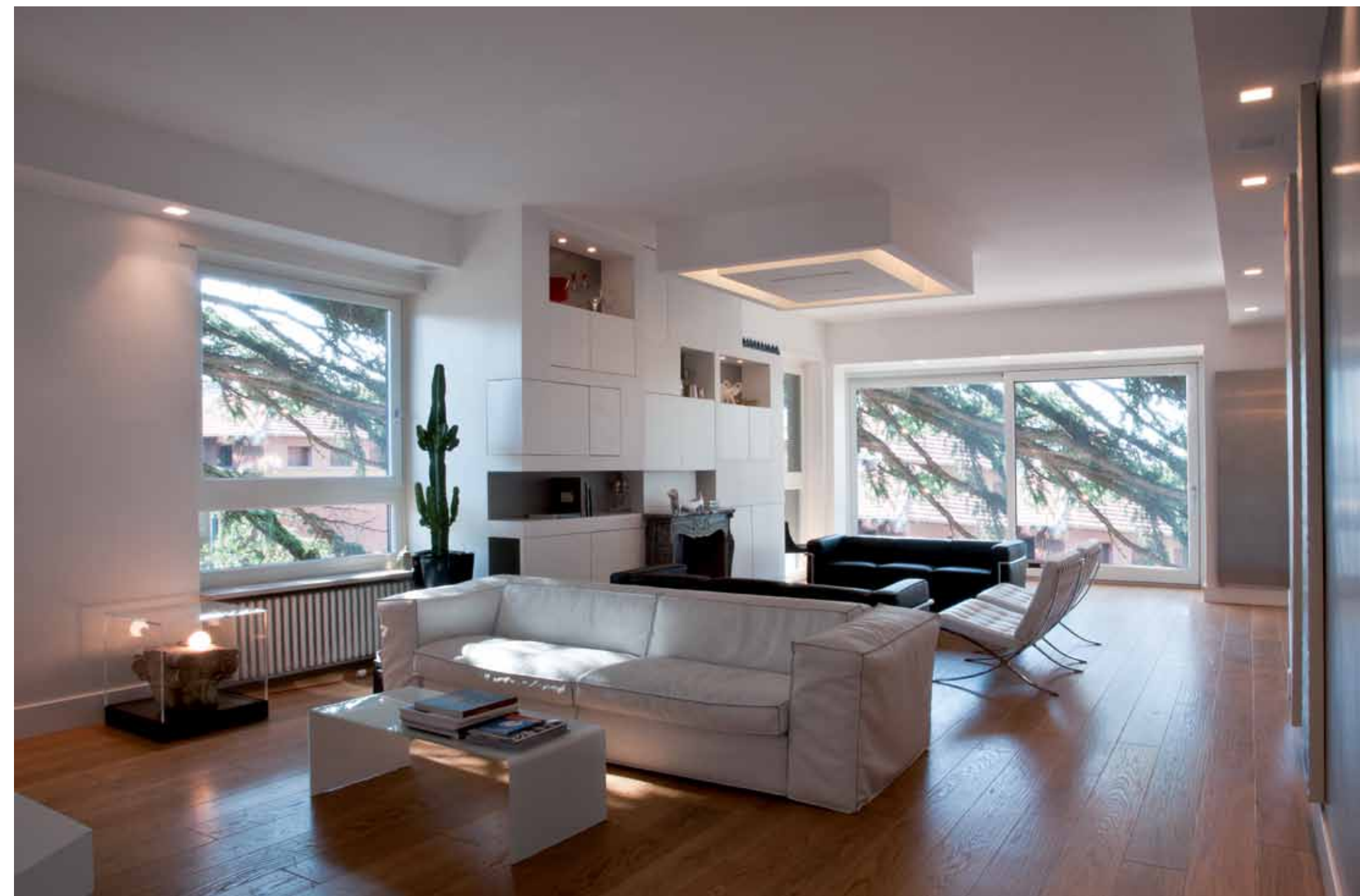
Per un totale di 220 mq posti su un unico livello, gli ambienti di questa abitazione sono stati intelligentemente ridistribuiti sulla base della praticità quotidiana della committenza, senza tralasciare però il gusto e la scelta stilistica dell'arredo.

L'ingresso, posto al centro rispetto a tutta la lunghezza dell'appartamento, divide nettamente la zona giorno dalla zona notte. Salotto, living e sala pranzo coabitano in un unico grande spazio (che tra l'altro, in notturna può trasformarsi in una vera e propria sala cinema). Alle spalle, l'ampia cucina e la zona servizi. L'abitazione è caratterizzata da linee semplici e raffinate, dai contorni classici ma dalle sfumature moderne, con arredi progettati su misura e impreziositi da quadri d'autore di arte contemporanea; l'arredo è

tutto studiato sui colori del bianco, del grigio e del nero che si relazionano tra loro attraverso il calore del parquet, un rovere piallato a mano. La sala tv e il guardaroba delimitano invece la zona giorno, al di là della quale si apre la zona notte, composta da tre camere da letto e due bagni.

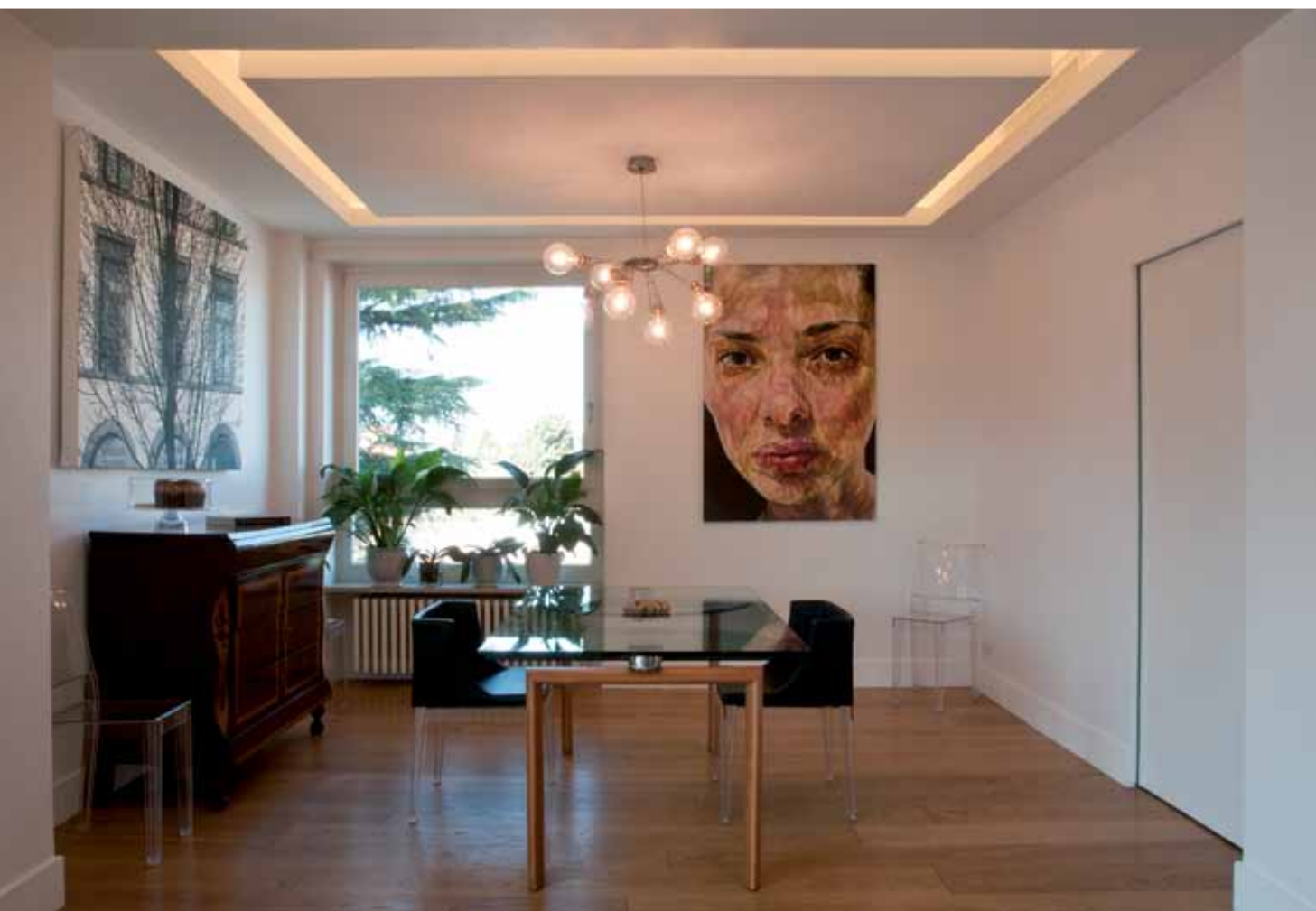
Alla fine del corridoio, è posizionato un piccolo bagno di servizio rivestito con quarzite Silver a spacco in contrasto con il bianco delle pareti e il rovere del pavimento; a seguire, un'area più ludica, destinata ai bambini e caratterizzata da ampi spazi colorati in sintonia con il bagno, anch'esso decorato con un divertente mosaico dai toni blu. Anche questi locali sono stati arredati con ampie armadiature, librerie e accessori vari, dettagliatamente progettati a misura. I dinamici giochi ad incastro tra luci e controsoffitti, gli abbinamenti tra il parquet e gli arredi, i rivestimenti in Kerlite, Corian e legno, distinguono e impreziosiscono questo elegante interno, dominato da toni chiari, caldi e sobri.

In ultimo, le ampie vetrate poste lungo i contorni dell'ingresso, affacciano su un terrazzo abitabile di circa 50 mq, abitabile e multifunzionale, dove la cortina esistente, il verde e il teak regalano la giusta luce calda tipica degli spazi conviviali.





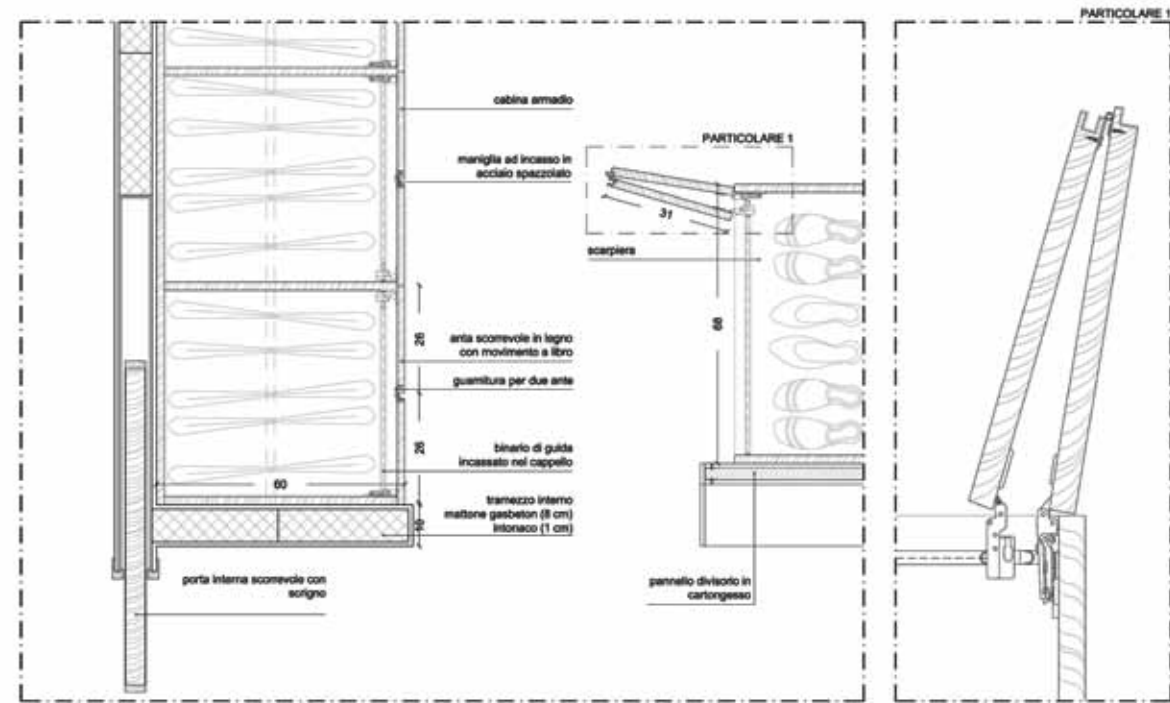
*Tecnologia e demotica
si integrano tra elementi
classici e interior design:
in evidenza giochi d'incastro
tra controsoffitti e luci*



*Il corridoio, dove luce
naturale e artificiale
incominciano gli arredi;
l'ampia cucina dalle
comode soluzioni*



Particolare costruttivo cabina armadio; pianta generale



Punti di luce lungo il corridoio principale tra ingresso e zona notte; dettagli della camera padronale caratterizzata da giochi di controsoffitti, parquet e Corian che la rendono una vera suite; una "quinta di tecnologia" scansiona gli spazi



5 MT

