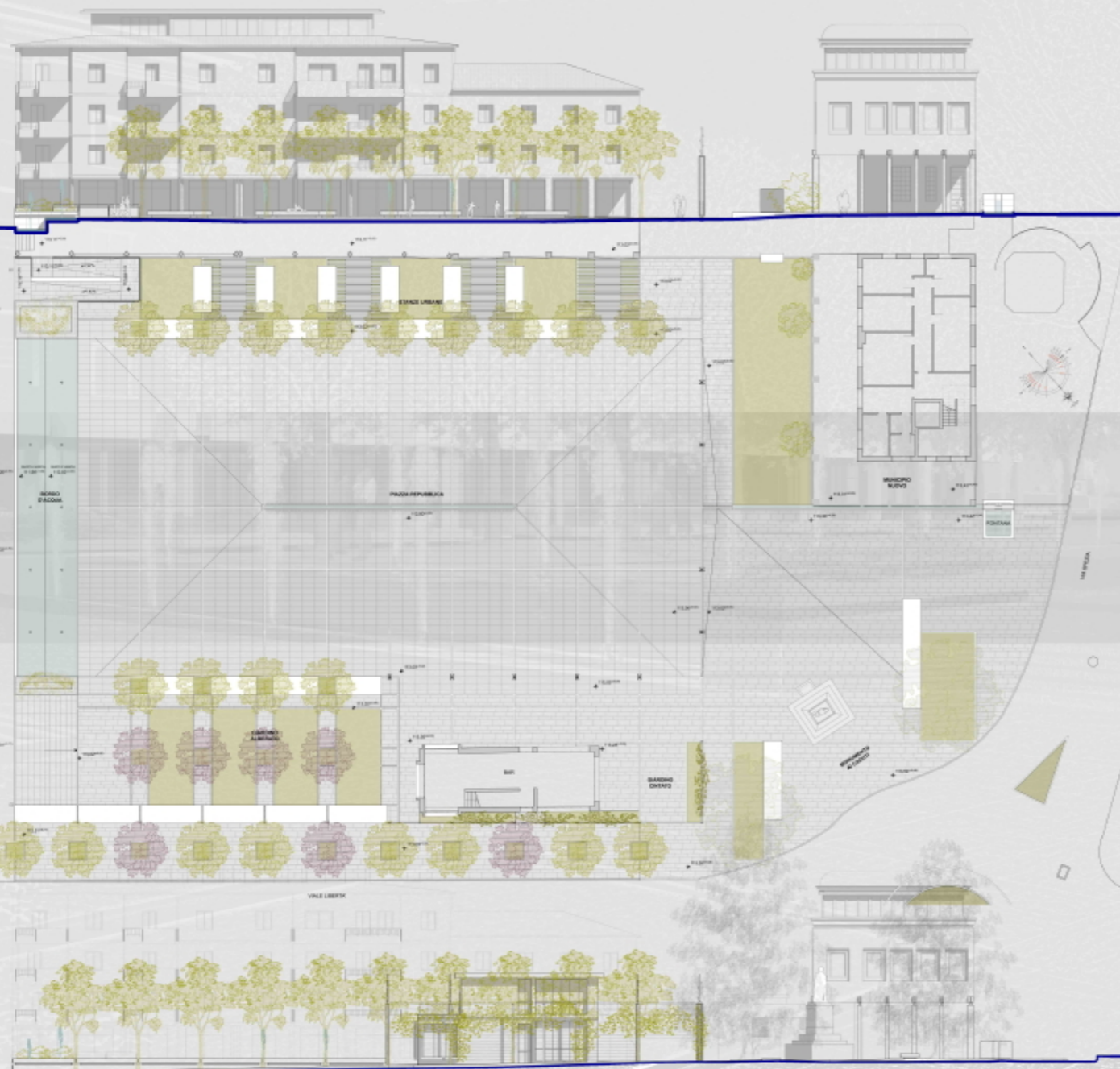


SISTEMAZIONE DI PIAZZA REPUBBLICA

GLI STUDI CONDOTTI SULLA STORIA E SULLO SVILUPPO MORFOLOGICO DELLA PIAZZA HANNO PORTATO A DEFINIRE IL PROGETTO CHE NE DARÀ UNA NUOVA IDENTITÀ E VALENZA CIVICA. LA SCELTA PRINCIPALE È STATA QUELLA DI DIMENSIONARE IL PROGETTO SULLA BASE DI UNA GRIGLIA COMPOSITIVA A MAGLIE QUADRATE DI 5,00 ML X 5,00 ML CHE TENTA DI CONFERIRE UN REGISTRO FORMALE UNO SPAZIO FINO AD OGGI INCERTO E POCO RICONOSCIBILE. DA QUESTA REGOLA GEOMETRICA DERIVANO IL DIRETTORE DELLA PAVIMENTAZIONE E IL DIMENSIONAMENTO DI DIVERSI "LUOGHI URBANI" OGNUNO DEI QUALI ASSUME UNA FUNZIONE E UN POSSIBILE LIVELLO DI RICONOSCIBILITÀ PER LE CARATTERISTICHE SPECIFICHE CHE LO CONTRADDISTINGUONO: LA NUOVA PIAZZA DELLA REPUBBLICA, IL BORDO D'ACQUA, LE STANZE URBANE, IL GIARDINO ALBERATO E IL GIARDINO CINTATO.



NUOVA PIAZZA DELLA REPUBBLICA

TALE SPAZIO SI CONDOTTA PER LA DIVERSE TIPOLOGIA DI PAVIMENTAZIONE SCELTA E PER LA SUA RIGOROSA GEOMETRIA ANCHE NEI SISTEMI DI ANDAMENTO DEL PIANO SUPERFICIALE; IN PARTICOLARE SI PRESENTA COME UN GRANDE INVASO DI FORMA RETTANGOLARE DI 50 X 30 METRI CIRCA CON UN SISTEMA LINEARE DI RACCOLTA DELLE ACQUE DA CUI EMERGO 5 ELEMENTI DI RAPPRESENTAZIONE SCENOGRAFICA. I MATERIALI SCELTI PER QUESTO SPAZIO SONO PER COLORI E DIMENSIONI LA PARTICOLARITÀ CHE NE DISEGNA IL MANTO A VISTA: SI TRATTA DI UNA PIETRA DI ESTRAZIONE TOSCANA DENOMINATA FORTE COLOMBINO PROPOSTA IN CONDI DI 100 X 50 CM. UNA CORNICE ORIZZONTALE A QUOTA +113,00 CORRERÀ TUTTO INTORNO A TALE SPAZIO ATTORNO AL QUALE SARANNO ORGANIZZATI I DIVERSI "LUOGHI URBANI".

GIARDINO ALBERATO

QUESTO LUOGO VUOLE ESSERE UN FILTRO VERDE TRA LE ATTIVITÀ DELLA PIAZZA E QUELLE DELLA STRADA. LA VOLONTÀ PROGETTUALE È QUELLA DI CONFIGURARE UN AMBIENTE QUASI PRIVATO PROTETTO DA UN "OMBRELLINO" DI ALBERATURE E DA UN INSIEME PERIMETRALE DI SEDUTE CHE NE FANNO UNO SPAZIO DI QUIETE E RIPOSO ANCHE PER LE PAUSE POMERIDIANE.

GIARDINO CINTATO

QUESTO SPAZIO DISEGNA LO SPICCOLO SUD-OVEST DEL NUOVO INTERVENTO. MEDIANTE UNA STRUTTURA LEGGERA COMPOSTA DA PROFILATI A "C" IN FERRO ZINGATO VIENE A FORMARSI UNA PARETE VIRTUALE CHE GINGE LO SPAZIO INTORNO AL BAR CONFERENDOLI MAGGIORE PROTEZIONE E DOTANDOLO DI UNA NUOVA DIMENSIONE VOLUMETRICA A CIELO APERTO. LA CARATTERISTICA PRINCIPALE DI QUEST'AMBIENTE URBANO SARÀ IL GIARDINO VERTICALE CHE CRESCERÀ INTORNO AI CAVI D'ACCIAIO ALLOGGIATI NEI PROFILI A "C".

BORDO D'ACQUA

DI TUTTI GLI SPAZI DELLA NUOVA PIAZZA QUESTO RISULTA ESSERE QUELLO MAGGIORMENTE SCENOGRAFICO. DENTRO TALE SPAZIO SONO POSIZIONATE DUE STRISCE DI CINQUE UGELLI IN GRADO DI PORTARE LO SPRUZZO AD UN'ALTEZZA VARIABILE DI 3 ML CIRCA. VISTA LA PRESENZA DELL'ACQUA, SI È REBO NECESSARIO PREVEDERE L'INTRODUZIONE DI UN MATERIALE ALTAMENTE LEVIGATO CHE CONSENTA IL MASSIMO SCORRIMENTO ONDE EVITARE LA CREAZIONE DI ALGHE; SI È PENSATO AL GRES PORCELLANATO LEVIGATO CON COLORAZIONE SCURA.

STANZE URBANE

QUESTO SPAZIO CERCA DI CREARE UN FILTRO VERDE TRA LA NUOVA PIAZZA E LE RESIDENZE CHE POSSA DIVENTARE ANCHE UN MECCANISMO "NATURALE" DI CONTROLLO DEL SOLEGGIAMENTO, CONFERENDO ALLE ABITAZIONI ESISTENTI UNA ULTERIORE RISORSA QUALITATIVA. UNA SEQUENZA DI AIUOLE VERDI DI FORMA QUADRATA SI GIUSTAPPONE A SPAZI PAVIMENTATI DI SUPERFICIE EQUIVALENTE CONSENTENDO L'ACCESSO ALLA ZONA PORTICATA.



PROGETTO ARCHITETTONICO

COMUNE DI COLLECCHIO

ASSESSORATO LL.PP.

RESPONSABILE DEL PROCEDIMENTO:

ARCH. CLAUDIO MEMORINI

IMPORTO TOTALE INTERVENTO:

685.567,65 €

PROGETTO ARCHITETTONICO:

ARCHITETTO CHRISTIAN MANFRINI

ARCHITETTO ILARIA MARTINI

ARCH. ELISA MATTEI

ARCH. ELENA FANTINI

PROGETTO STRUTTURE:

ING. MARCO PEDRINI

PROGETTO IMPIANTI MECCANICI:

EBBETI STUDIO S.R.L.

PROGETTO IMPIANTI ELETTRICI:

CAVAZZONI ASSOCIATI



progettare
progettare
progettare
progettare
progettare
progettare
progettare
progettare

COLLECCHIO

progettare

progettare

progettare

progettare