

# Palazzo Metropolis

2017/2020

Il progetto per PALAZZO METROPOLIS, è un intervento di riqualificazione edilizia che ha riguardato la trasformazione di un fabbricato destinato ad uffici, in uno a destinazione prevalentemente residenziale, con locali commerciali al piano terra ed uffici al primo piano.



Delle tre soluzioni proposte, quella scelta prevede una parte basamentale definita da un sistema regolare di setti a doppia altezza alternati da ampie aperture che individua la parte commerciale, sulla quale si eleva un volume intonacato con aggetti, corrispondente alla parte residenziale del Palazzo. La facciata principale (esposta a sud) è caratterizzata dalla presenza di un particolare sistema "retrofit" di schermatura solare finalizzata a ridurre l'irraggiamento degli ambienti retrostanti. Il sistema, realizzato in acciaio, presenta una serie modulare di pannelli scorrevoli e fissi, connotati dal punto di vista materico, dalla presenza di lastre traslucide in marmo di Carrara. La facciata sulla corte interna, è caratterizzata dalla sovrapposizione di ampi spazi loggiati ricavati reiterando quelli esistenti agli ultimi due piani.



L'androne a piano terra permette l'accesso agli alloggi e alla corte interna. Quest'ultima contiene un ampio spazio attrezzato per i parcheggi e le rampe che portano ai due piani interrati, destinati anch'essi ai parcheggi.



Per quanto riguarda la distribuzione degli alloggi, sono state individuate due soluzioni, entrambe composte da tre appartamenti per piano.

La prima prevede una distinzione degli ambienti lungo un asse est-ovest, con le zone giorno su Corso Italia e la zona notte con affaccio sulla corte interna.



**alloggio A**  
superficie interna mq 130  
superficie esterna mq 32,6

**alloggio B**  
superficie interna mq 60  
superficie esterna mq 13

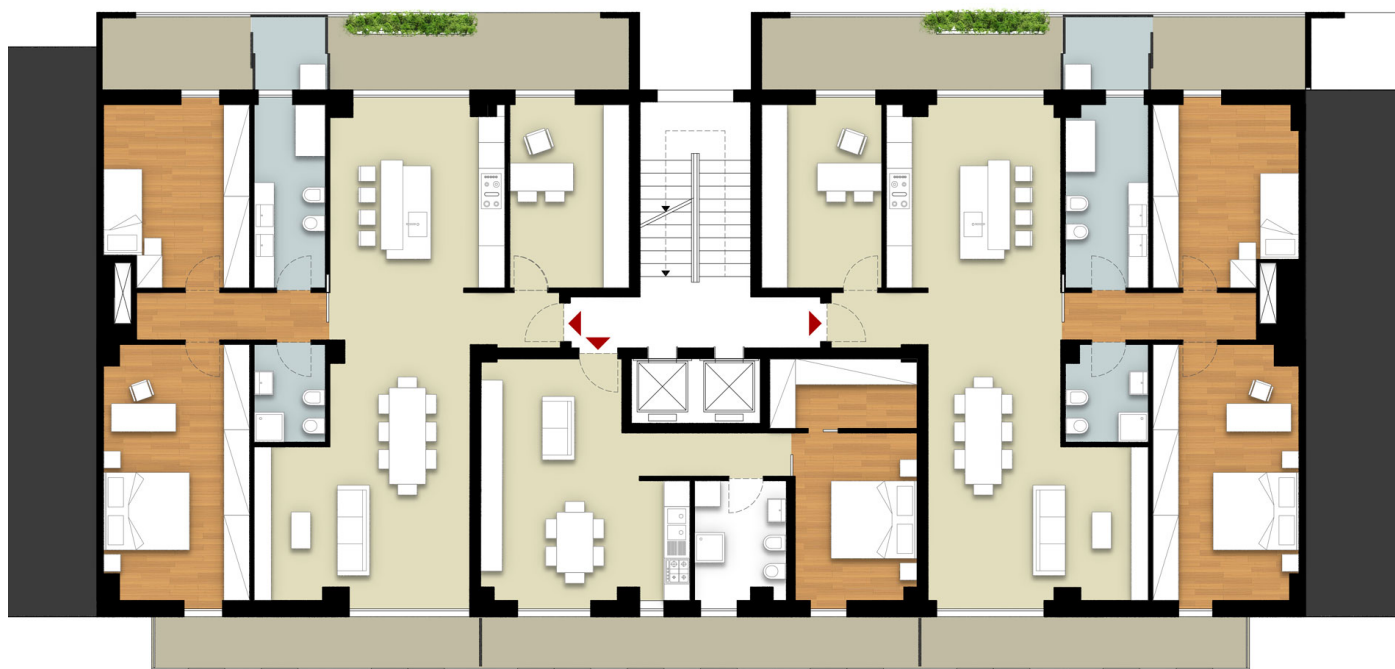
**alloggio A**  
superficie interna mq 130  
superficie esterna mq 32,6



CORSO ITALIA



La seconda pianta propone soluzioni caratterizzate da spazi passanti che offrono all'alloggio la possibilità di un doppio affaccio strada/corte.



**alloggio A**  
 superficie interna **mq 130**  
 superficie esterna **mq 32,6**

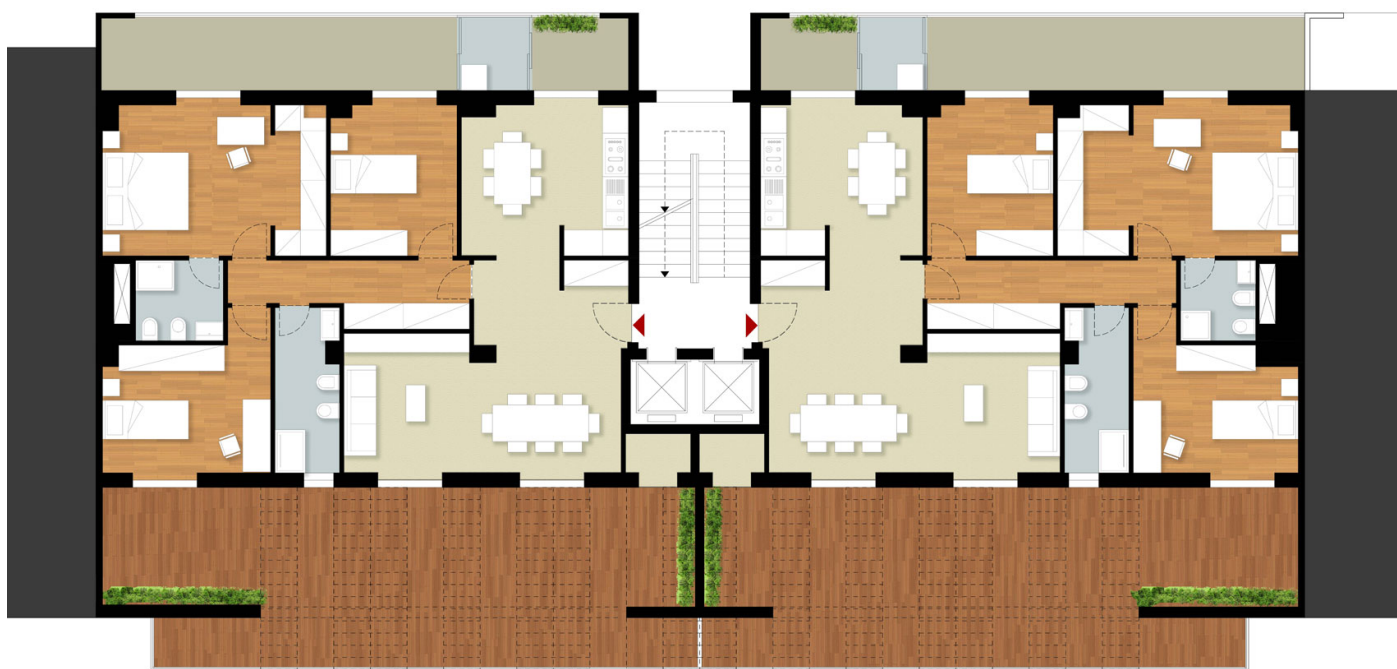
**alloggio B**  
 superficie interna **mq 60**  
 superficie esterna **mq 13**

**alloggio A**  
 superficie interna **mq 130**  
 superficie esterna **mq 32,6**



CORSO ITALIA

La soluzione distributiva per il piano attico prevede due appartamenti e in questo caso si propone una soluzione con le zone giorno affacciate soprattutto sull'ampio terrazzo. Lo spazio esterno verso Corso Italia è sormontato da una struttura in metallo staccata dalla facciata che definisce uno spazio pergolato coperto con teli ombreggianti.



PALAZZO METROPOLIS è un edificio non energivoro e tecnologicamente avanzato. Il raffrescamento passivo prodotto dalle schermature solari poste sulla facciata sud, è una soluzione sostenibile che permette il controllo delle condizioni di comfort interne utilizzando le risorse climatiche disponibili. Di contro, la presenza degli schermi scorrevoli consente inoltre di beneficiare il più possibile della radiazione solare in inverno. Questi sono alcuni dei principali accorgimenti che permettono di controllare il comfort interno minimizzando l'utilizzo di energia primaria.

L'impiego di pompe di calore centralizzate di ultima generazione, insieme all'uso di pannelli fotovoltaici e di pannelli solari-termici collocati sulla copertura del piano attico, consente elevate performance energetiche con una sensibile riduzione dei costi di gestione.



La presenza del sistema di schermatura, oltre che proteggere l'edificio dall'irraggiamento estivo, è inteso come principale strumento espressivo di questa nuova architettura pensata per un luogo centrale della città.

