

BAGNO

E ACCESSORI

DESIGN

Le nuove forme del calore
New shapes for heat

Fra le pieghe di un progetto
In the folds of a project

OSSERVATORIO

Contract: dall'Italia
e dal mondo

postatarget
magazine

NAZ/304/2008

Posteitaliane

ISSN 0392-2723



Contiene I.P. e I.R.

Un ufficio dal gusto pop

An office with pop art taste

Questo progetto vuole accogliere nello stesso spazio diverse funzioni, dal servizio igienico alla semplice abitudine del lavare le mani; dall'archivio all'angolo cottura celato per finire con l'impianto di riscaldamento anch'esso attentamente nascosto.

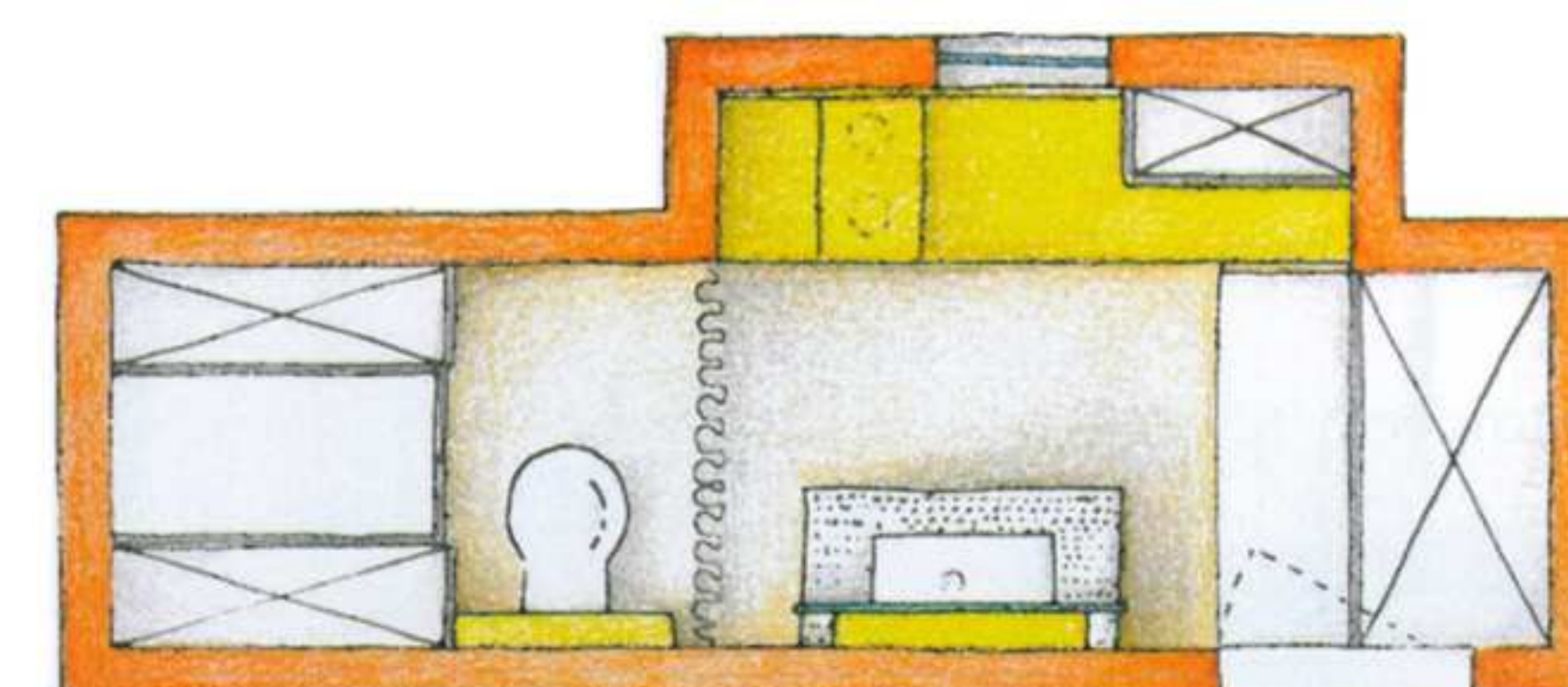
This project brings together different functions into the one space, from the bathroom to the simple habit of washing your hands; from the filing cabinet to the small kitchen concealed to finish with the heating system also cleverly hidden.

Per il progettista era indispensabile trovare un equilibrio tra le diverse attività creando così un'affinità tra ogni singolo oggetto, rendendo riconoscibile all'osservatore il gusto pop dell'ambiente.

La sfida per l'architetto è stata quella di creare un'affinità tra nuovo e vecchio, tra inedito e vintage mantenendo i particolari rivestimenti originali degli anni '70 e affiancando loro oggetti creati su misura di esplicito gusto moderno.

For the architect it was indispensable to find a balance between the different activities creating an affinity between each individual object, making the pop art flavour of the setting recognisable to the observer.

The challenge for the architect was to create an affinity between the old and the new, between the original and vintage maintaining the original cladding details of the 1970's and giving them objects made to measure of an explicit modern taste.



Il lavabo è stato coperto da un carter in acciaio traforato bianco, funzionale grazie alla sua mobilità, che ne permette il riposizionamento in ogni momento. La texture traforata dell'acciaio è un motivo che viene ripreso nelle

The washbasin is covered in white perforated steel, which is functional thanks to its mobility and allows it to be repositioned at any time. The perforated texture of the steel is a motive used also in the panels



pannellature applicate alle pareti dando il contrasto pieno vuoto.

La mensola giallo ocra oltre ad essere un ottimo piano d'appoggio nasconde al suo interno un piccolo angolo cottura.

Il mobile a specchio, completo di illuminazione al neon, adotta una piccola pompa per l'apertura a ribalta, lasciando la superficie specchiante completamente pulita e libera da telai e cerniere; solo la presenza di un segno, ottenuto per

applied to the walls giving an open-closed contrast.

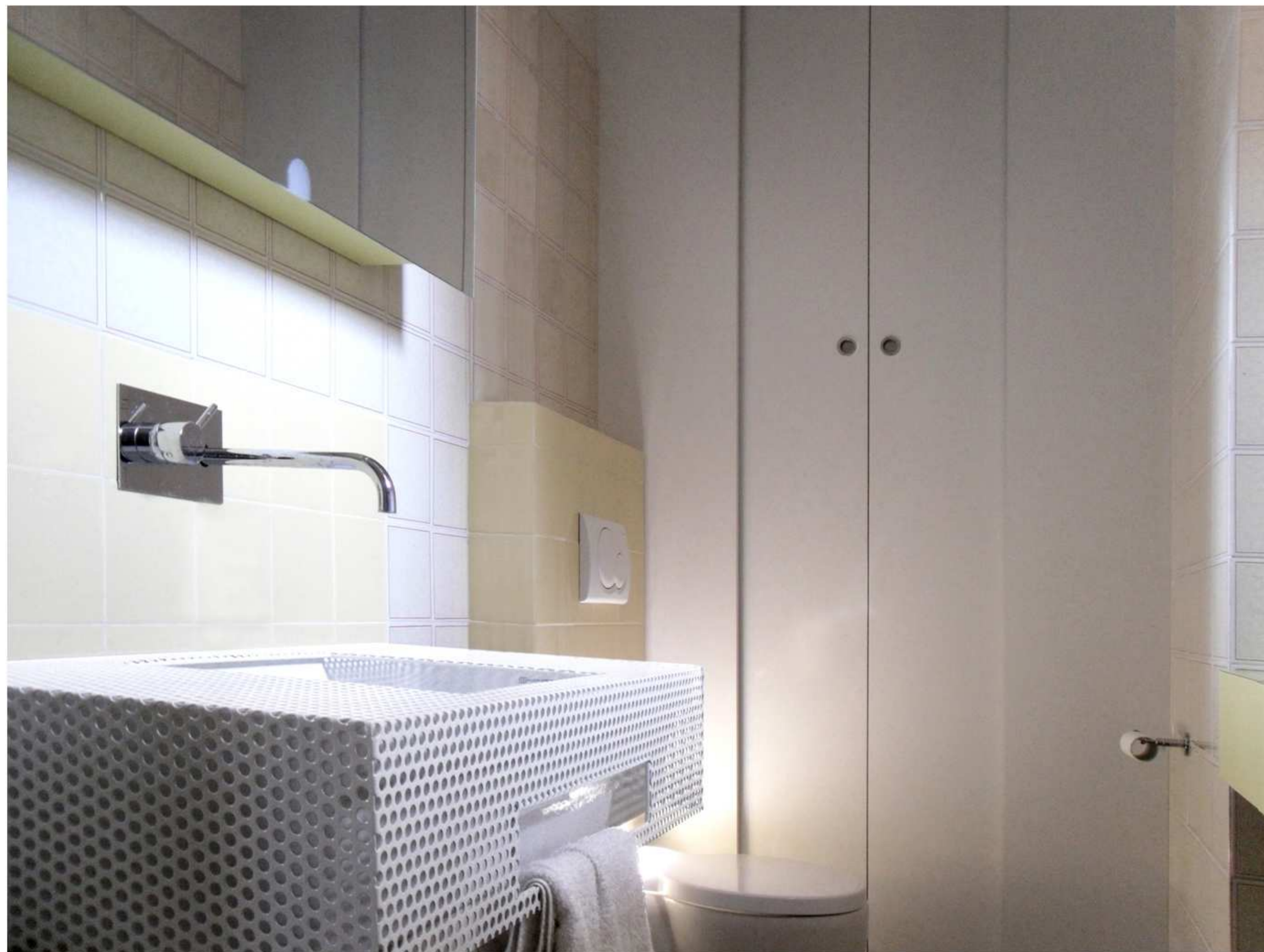
The ochre yellow shelf in addition to being an excellent solution for placing objects also hides inside it a small kitchen.

The mirrored cabinet complete with neon lighting has a small pump for the tilt opening door, leaving the mirror surface completely clean and free of frames and hinges. The only presence is the door handle ob-



Lavabo: Pozzi-Ginori
Sanitari: Ceramica Dolomite
Rubinetteria: Cical
Accessori: Bertocci

*Washbasin: Pozzi Ginori
Sanitaryware: Ceramica Dolomite
Taps: Cical
Accessories: Bertocci*



acidatura, indica la presa dell'anta. Lo specchio contenitore è un prototipo presentato al Salone Satellite 2001.

La lampada da soffitto che richiama le linee del design più noto degli anni '30 è un esempio di come sia stato possibile legare il demodé all'ambiente, aggiungendo allo stelo un elemento in legno laccato bianco che si fonde in un insieme di linee circolari e lineari.

La tenda composta da lamine di alluminio forma una separazione tra la zona servizio e il lavabo.

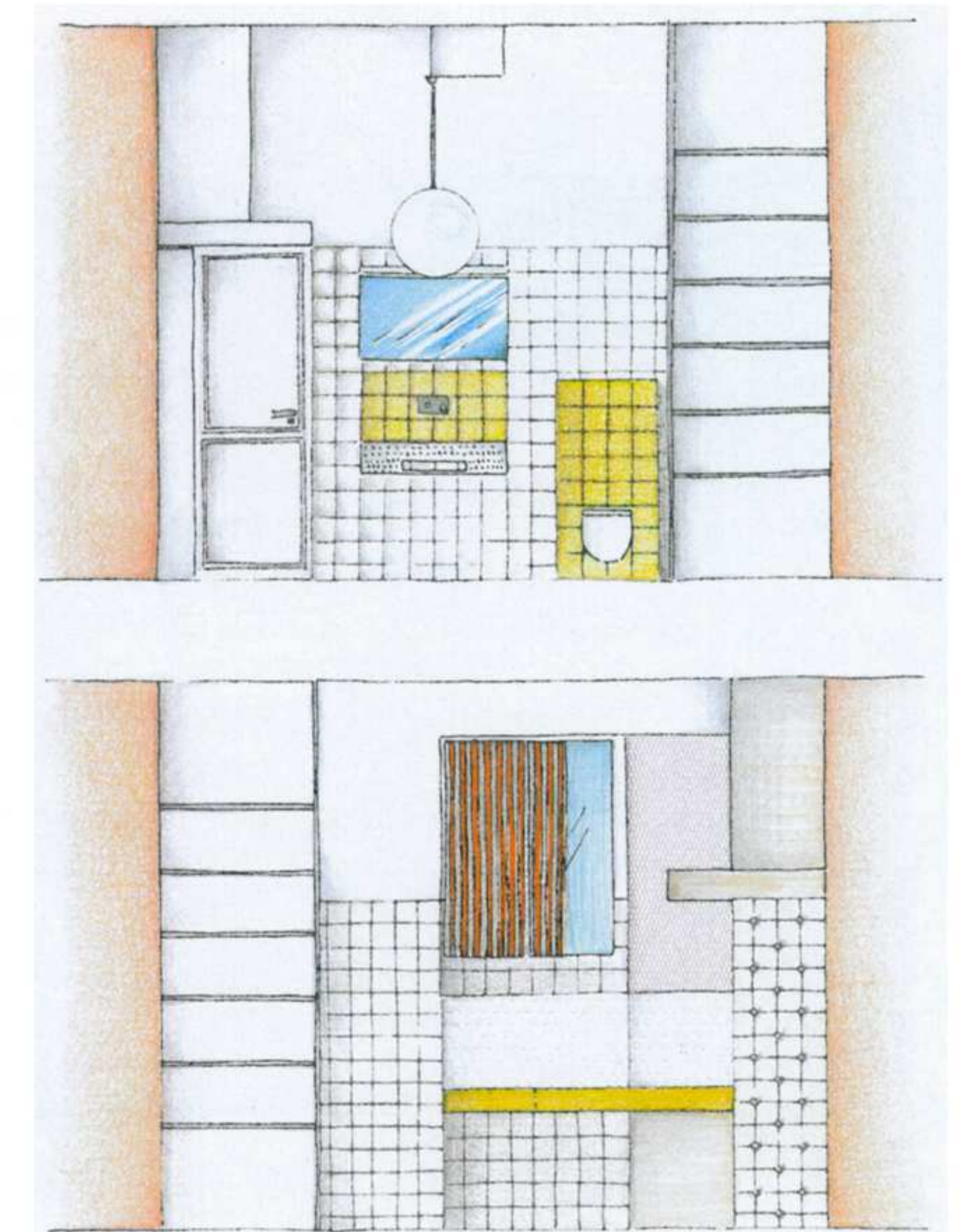
Come il carter traforato forma una ripetizione del modulo così anche la parete d'angolo rientra nel-

tained through acid etching. The mirror cabinet is the prototype presented at the Salone Satellite 2001.

The ceiling lamp has the more famous design lines of the 1930's and is an example of how to link demodé to the environment, adding a white lacquered wooden element to the stem that melts together in a set of circular and straight lines.

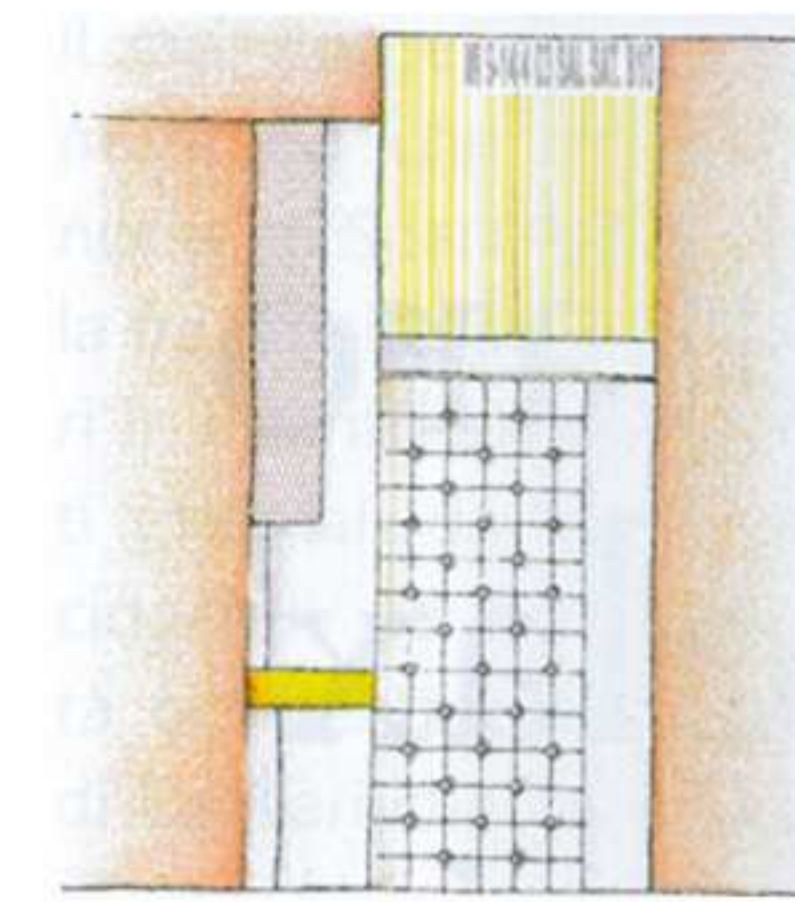
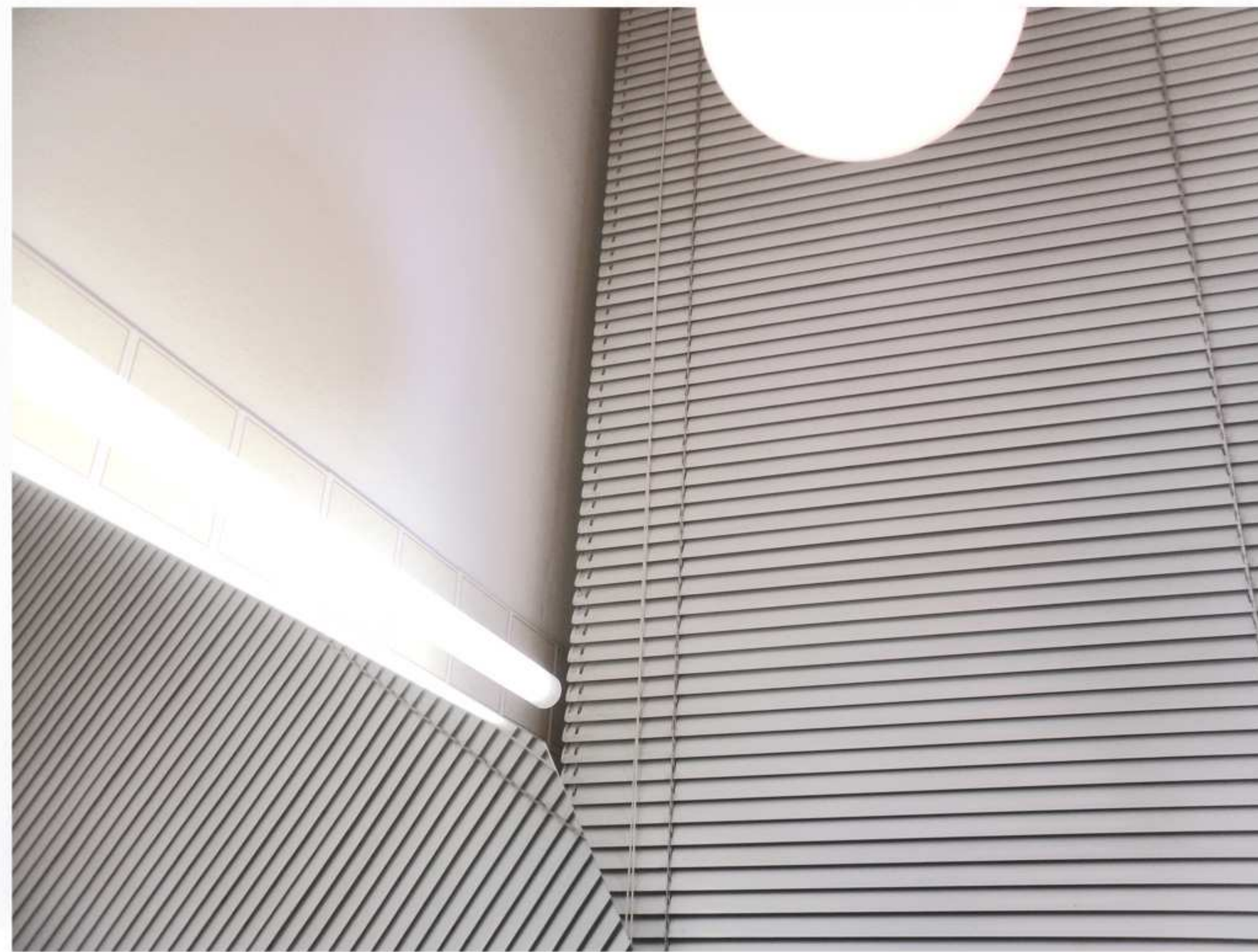
The curtain made up of aluminium sheets forms a partition between the toilet area and the washbasin.

Just like the perforated steel cover forms a repetition of the module, the corner wall is also in



la tendenza pop. Tanti pomelli attaccapanni disposti in modo regolare ma ripetitivo come arte di massa, produzione in serie il più possibile anonima. In questo bagno c'è spazio per un archivio di piccole dimensioni che ottimizza l'altezza dei soffitti.

the pop art trend. Many clothes hooks arranged in a regular but repetitive way, like mass art, serial production as anonymous as possible. In this bathroom, there is room for a small archive that optimises the height of the ceilings.



Lo stesso criterio è stato utilizzato per la boiserie che ricava dalla verticalità ampi spazi. Per il rivestimento di quest'ultima la grafica aggiunge un nuovo elemento pop, il codice a barre emblema del consumismo, qui enfatizzato all'ennesima potenza dalle dimensioni. Tutti gli arredi sono stati creati su misura proprio per poter dare a questa stanza funzioni che razionalizzano l'architettura esistente.

The same criterion was used for the boiserie that makes wide spaces out of the verticality. For its cladding, the graphics has a new pop art element, the bar code that is the emblem of consumerism, here emphasised as another power of dimension. All the furniture are made to measure just for giving this room the functions able to rationalize the existing architecture.

