

PLANIMETRIA LIVELLO 0 - SCALA 1:500

LA FILOSOFIA PROGETTUALE PORTA AD UN APPROCCIO RISPETTOSO DELLE PREESISTENZE CERCANDO DI INTERVENIRE NEL MASSIMO RISPETTO DEI LUOGHI. LA SOLUZIONE PROPOSTA SI PONE L'OBIETTIVO DI GOVERNARE LA DICOTOMIA CREATA DALLA PRESENZA DI UN EDIFICIO NATO PER LA PRODUZIONE MECCANICA INDUSTRIALE IN UN CONTESTO FORTEMENTE AGRICOLO.

SI È LAVORATO SU DUE PRINCIPI FONDAMENTALI. IL PRIMO È LA VALUTAZIONE DELLE PREESISTENZE AMBIENTALI... L'ALTRO PUNTO CARDINE È STATO LA VOLONTÀ DI RIPROPORRE LA DIMENSIONE PLANIMETRICA ORIGINALE DELL'EDIFICIO INDUSTRIALE, RIPORTANDO ALLA MEMORIA IL "PROGETTO" DEL 1968.

LA SCELTA DI COSTRUIRE NUOVE ARTICOLAZIONI SPAZIALI CONTENENDOLE ALL'INTERNO DELLA MAGLIA STRUTTURALE ESISTENTE, PERMETTE DI CONCEPIRE UN INTERVENTO IN SINTONIA CON LA STORIA DEL LUOGO ED EVIDENZIARE LA FORZA ESPRESSIVA DI QUESTO "SCHELETRO" CHE FUNZIONERÀ DA CONTENITORE PER UNA "NUOVA PROGETTUALITÀ".

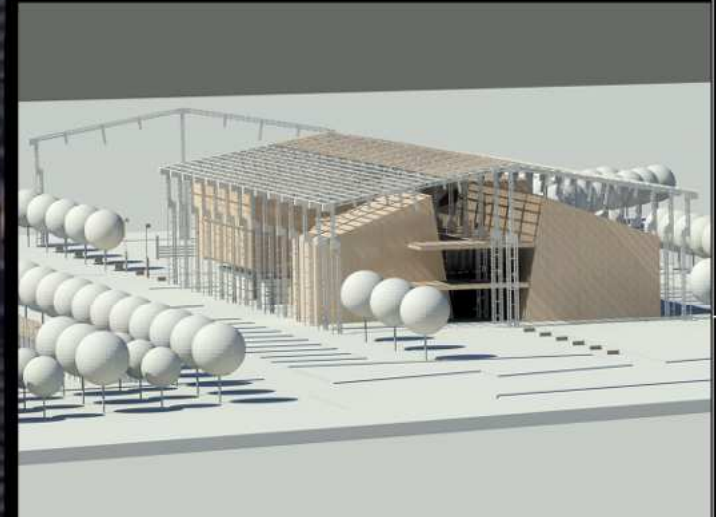
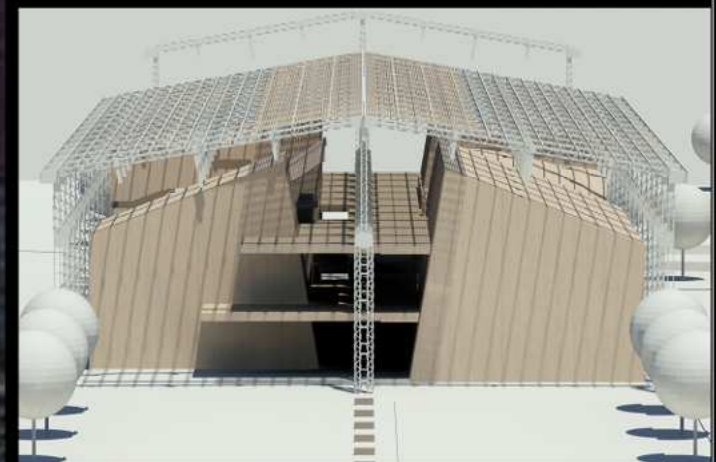
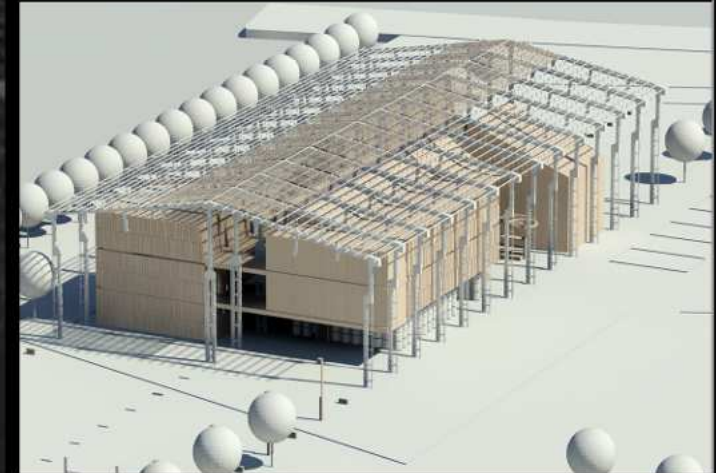
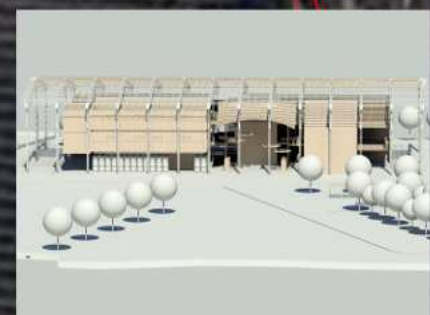
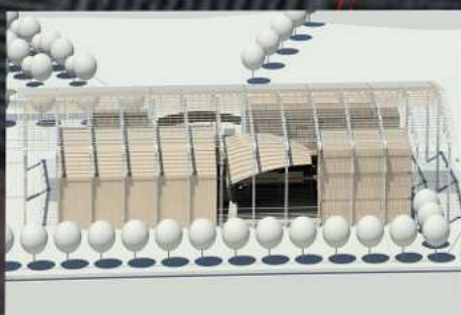
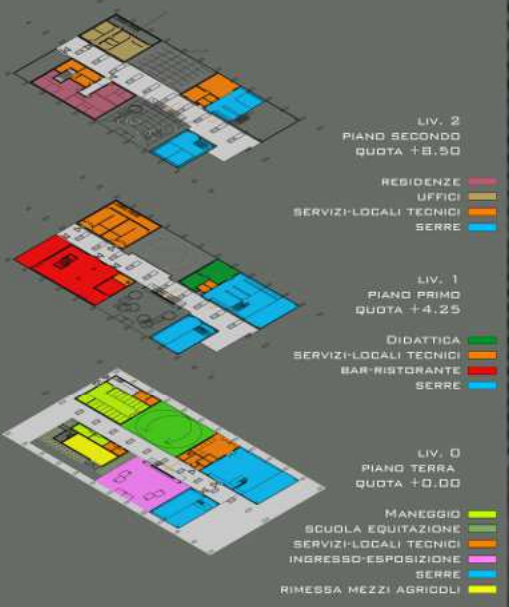
SPAZI BEN DEFINITI E FACILMENTE IDENTIFICABILI SARANNO SERVITI DA ELEMENTI DISTRIBUTIVI ORIZZONTALI, CHE PERMETTERANNO DI INTERAGIRE CON GLI ELEMENTI STRUTTURALI PRESENTI, NON PIÙ DELEGATI AD ASSOLVERE LA SOLA FUNZIONE STRUTTURALE, MA ELEMENTI CARATTERIZZANTI, INTEGRATI CON IL NUOVO EDIFICIO.

EQUILIBRIO E SENSIBILITÀ LEGATE ALLE BIODIVERSITÀ DEL SISTEMA SONO ALLA BASE DI TUTTO IL PERCORSO; UNA SIMBIOSI TRA LE NUOVE FUNZIONI PROPOSTE, SISTEMA AMBIENTALE E SISTEMI COSTRUTTIVI È L'ELEMENTO IRRINUNCIABILE DEL PROGETTO.



PLANIMETRIA GENERALE - SCALA 1:1000

SCHEMI FUNZIONALI



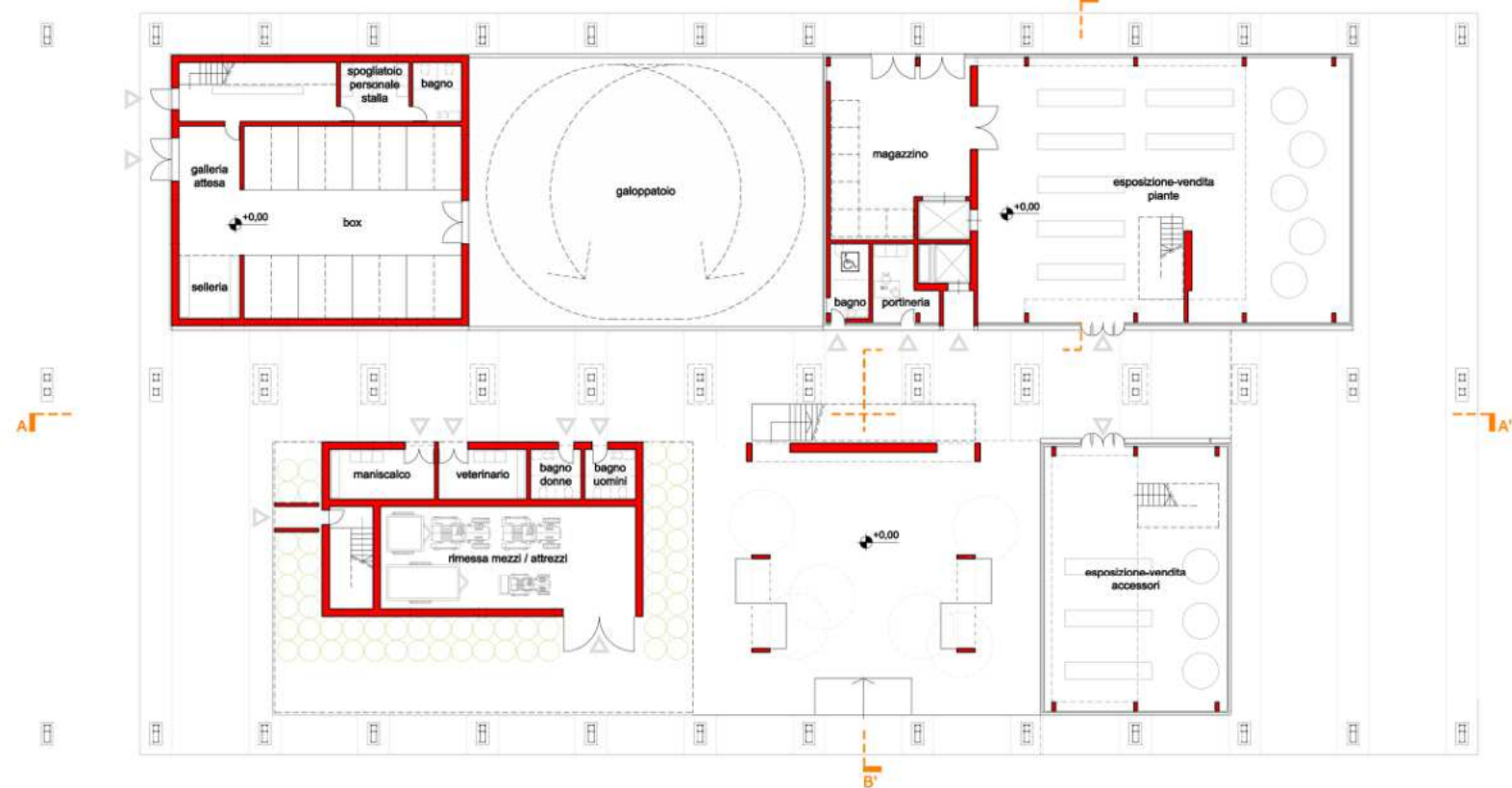
ACCESSO CARRABILE PERSONALE E FORNITORI

VIVAI PRODUZIONE PIANTE IN ZOLLA

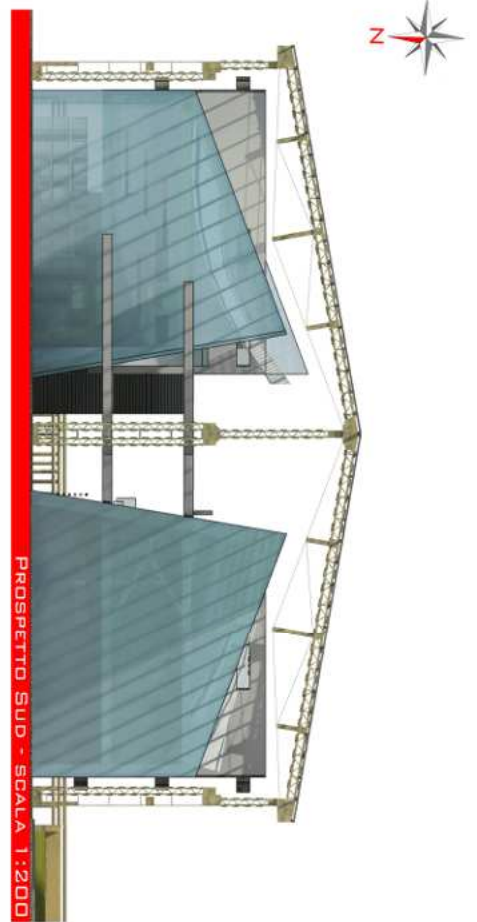
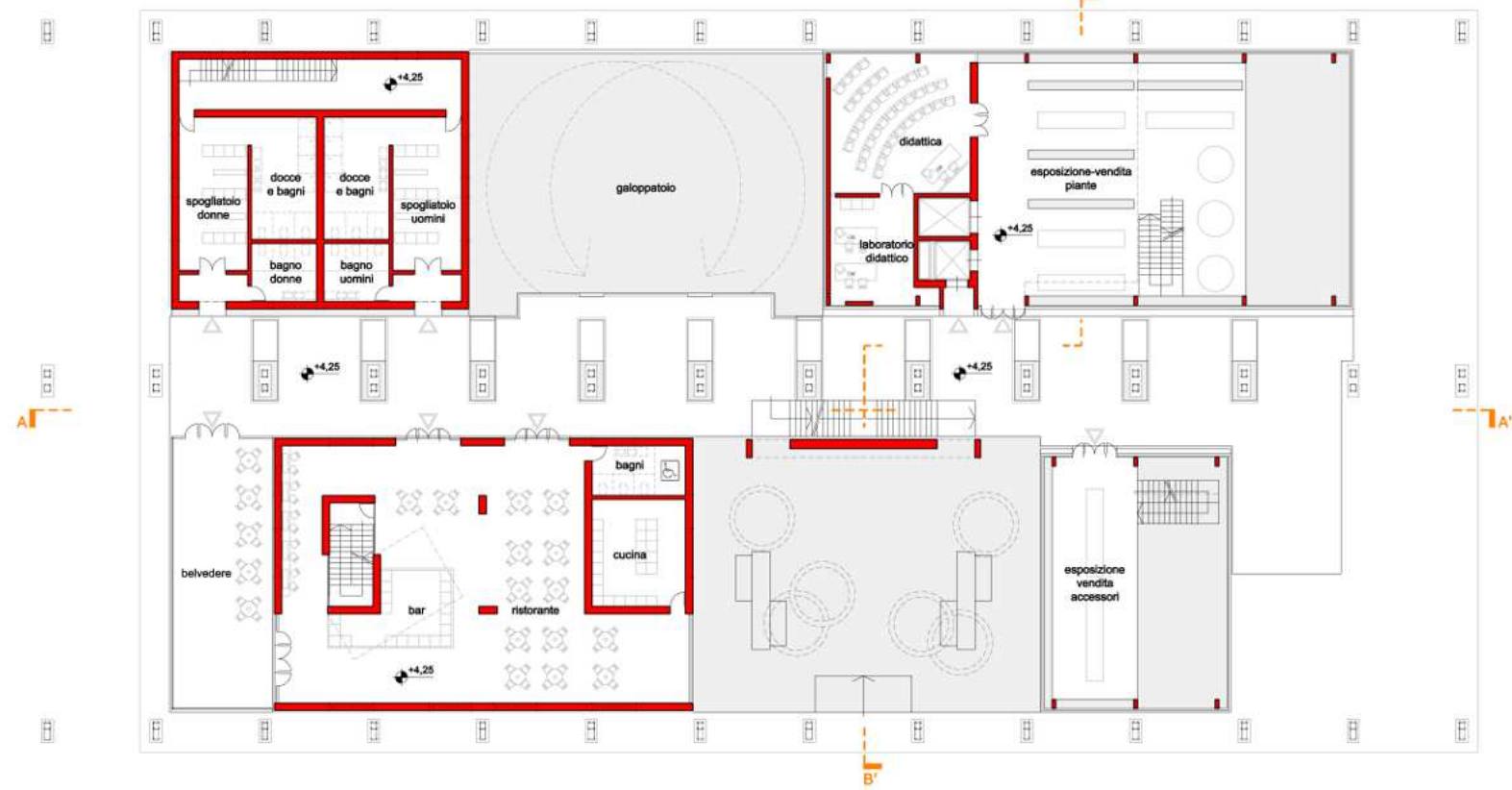
ACCESSO CARRABILE OSPITI



PIANTA PIANO TERRA - SCALA 1:200

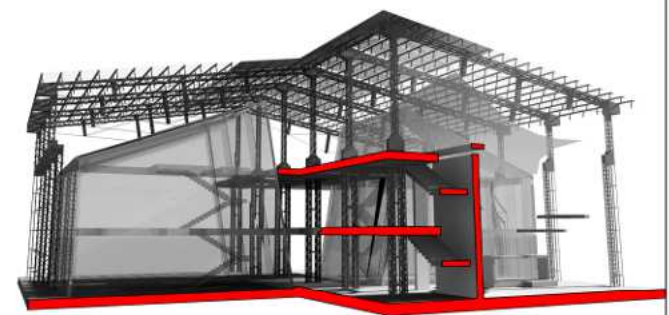


PIANTA PIANO PRIMO - SCALA 1:200



LA HALL DI INGRESSO È LA PIAZZA DI QUESTO COMPLESSO ARCHITETTONICO, CHE PUÒ OSPITARE PICCOLI EVENTI. SI TROVANO QUI DEGLI ELEMENTI CHE NE EVIDENZIANO LA TERZA DIMENSIONE (CERCHI ILLUMINANTI SOSPESI E LA VELA DI COPERTURA). LA QUINTA MURARIA DI FRONTE ALL'INGRESSO FUNGE DA SCHERMO DOVE È POSSIBILE PROIETTARE MESSAGGI ED INDICAZIONI DEGLI EVENTI CHE QUI SI SVOLGONO.

NELLA SERRA, SUL FRONTE A SUD, SI HA LA PREVALENZA DELL'UTILIZZO DEL VETRO, SCHERMATO STABILMENTE DALL'INTERNO OPPURE LIBERO SUL LATO SUD. QUESTA È LA PARTE DIRETTAMENTE VISIBILE DA VIA CROCCETTE, QUINDI PIÙ ADATTA AD OSPITARE UNA FUNZIONE DI TIPO COMMERCIALE. INOLTRE, ATTRAVERSO UN'ADEGUATA ILLUMINAZIONE, PUÒ RAPPRESENTARE ANCHE NELLE ORE NOTTURNE UN FRONTE ESTREMAMENTE INTERESSANTE, ACCATTIVANTE E DI RICHIAMO.



SPACCATO PROSPETTICO (SEZIONE B-B') - SCALA 1:200

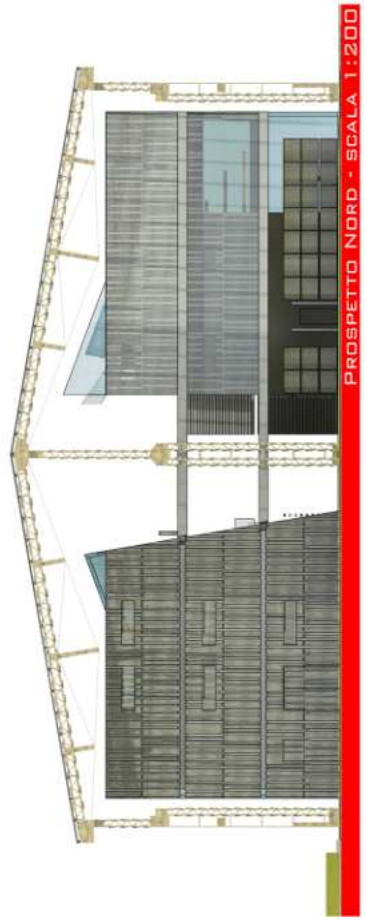


SEZIONE A-A' - SCALA 1:200

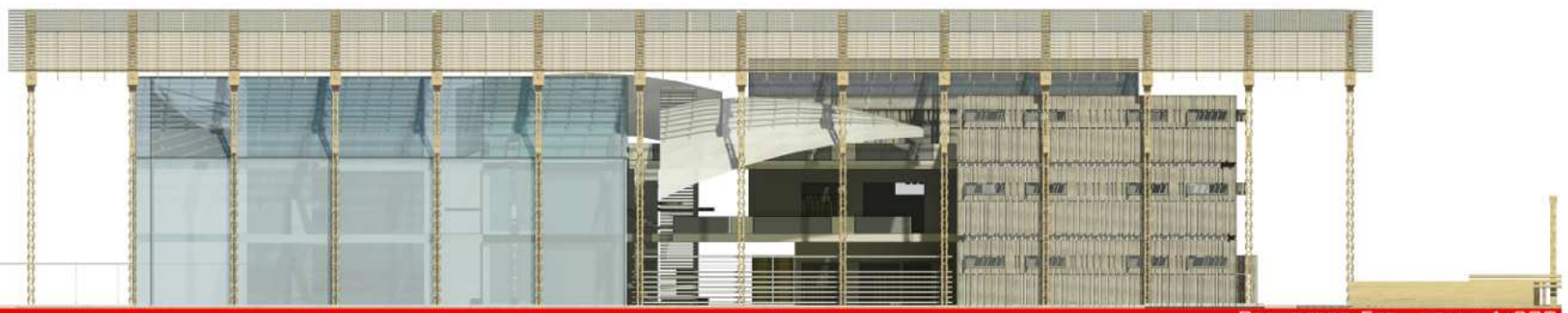
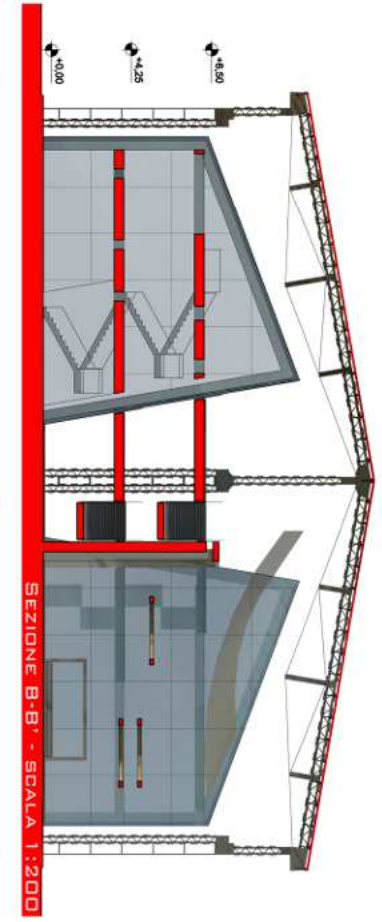
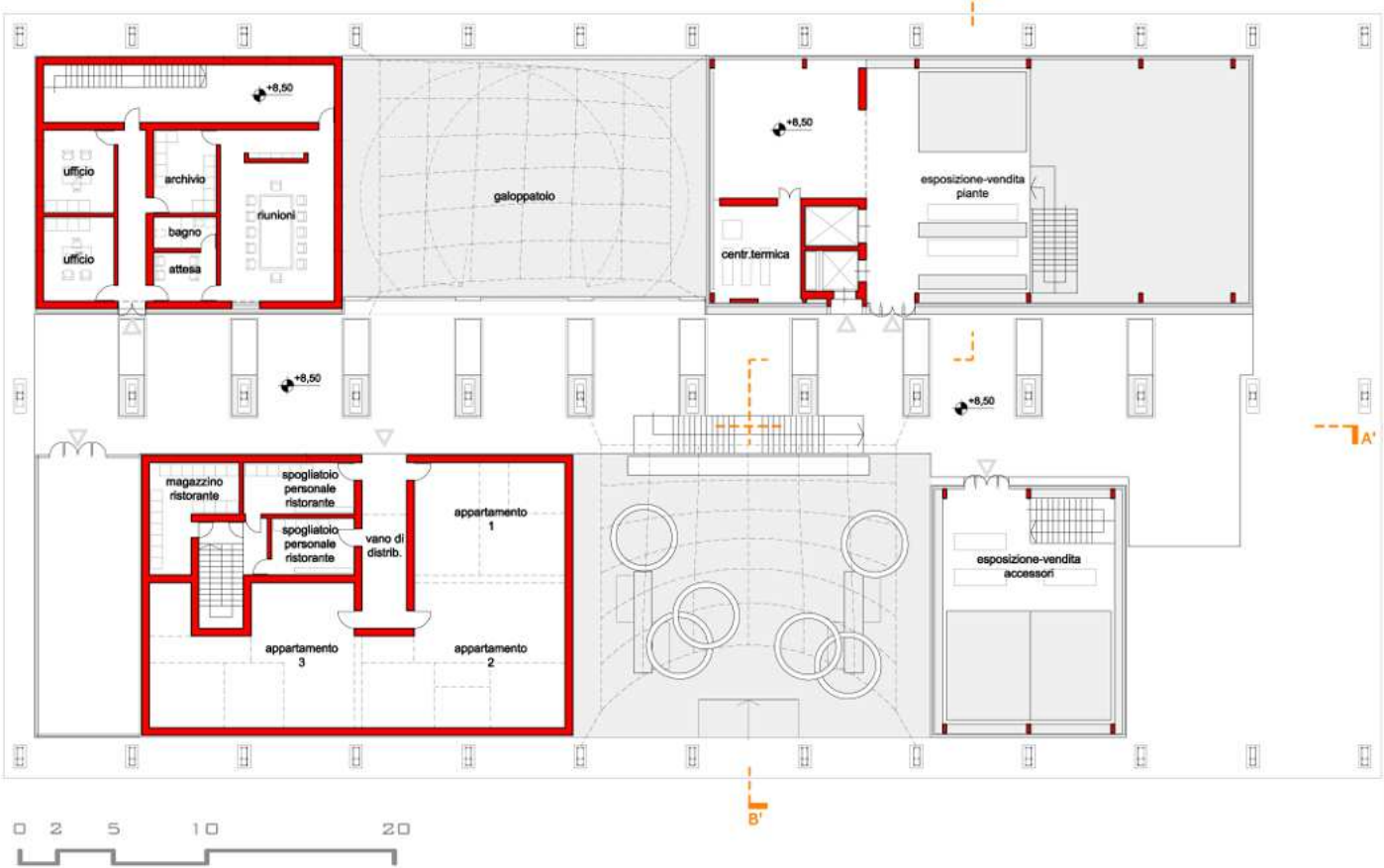


SPACCATO PROSPETTICO (SEZIONE A-A') - SCALA 1:200





PIANTA PIANO SECONDO - SCALA 1:200



LE PARETI ESTERNE DEL MANEGGIO SONO STATE RIVESTITE IN MANIERA CONTINUA CON DOGHE DI LEGNO CHE EVIDENZIANO LA MONOLITICITÀ DEGLI ELEMENTI E L'ORIGINE PROFONDAMENTE LEGATA ALLA NATURA DI TALE ATTIVITÀ. PARTICOLARI SISTEMI PERMETTONO LA CHIUSURA TOTALE DEGLI OSCURANTI CHE RIPROPPONGONO LA TRAMA ININTERROTTA DEL RIVESTIMENTO. PER EVIDENZIARE IL PROFONDO LEGAME CON IL SISTEMA AGRICOLO AL PIANO TERRA SI SONO UTILIZZATE LE ROTOBALLE COME VERO E PROPRIO ELEMENTO MURARIO CHE PROPONE LA SERIALITÀ DELLA FORMA CILINDRICA.

